

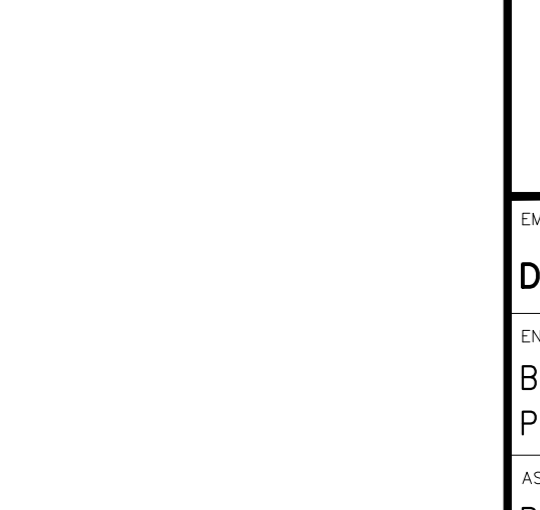
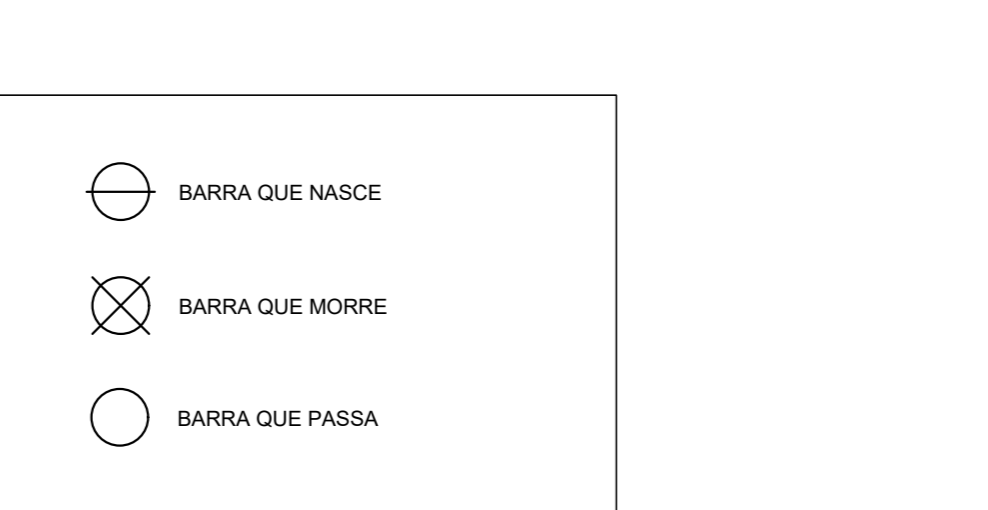
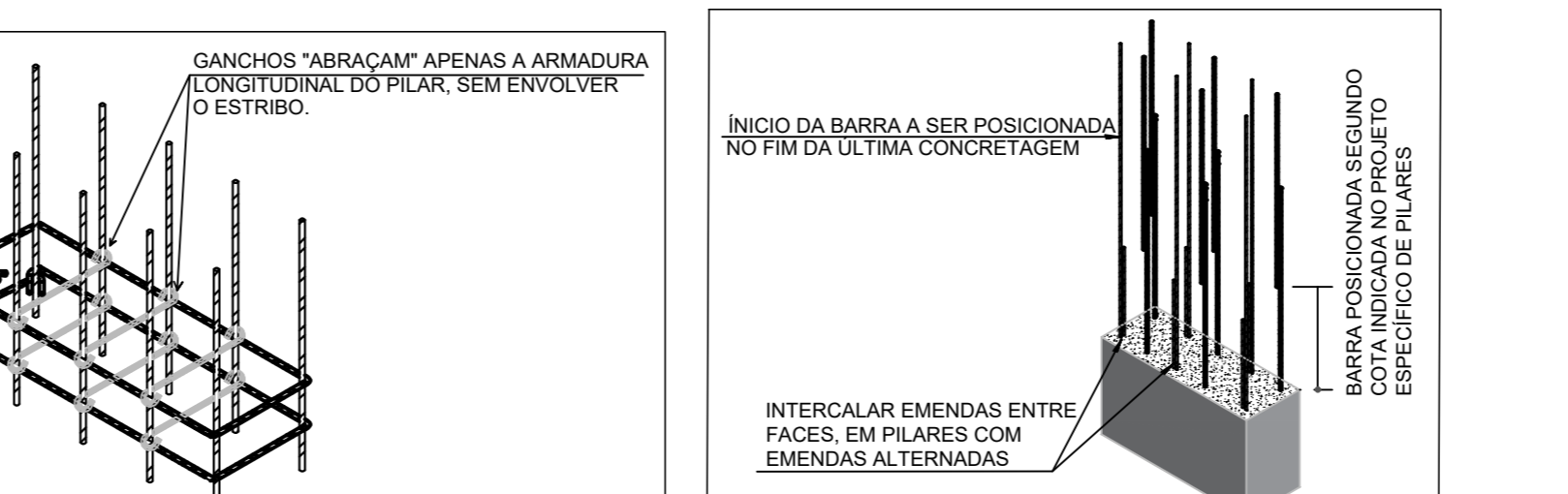
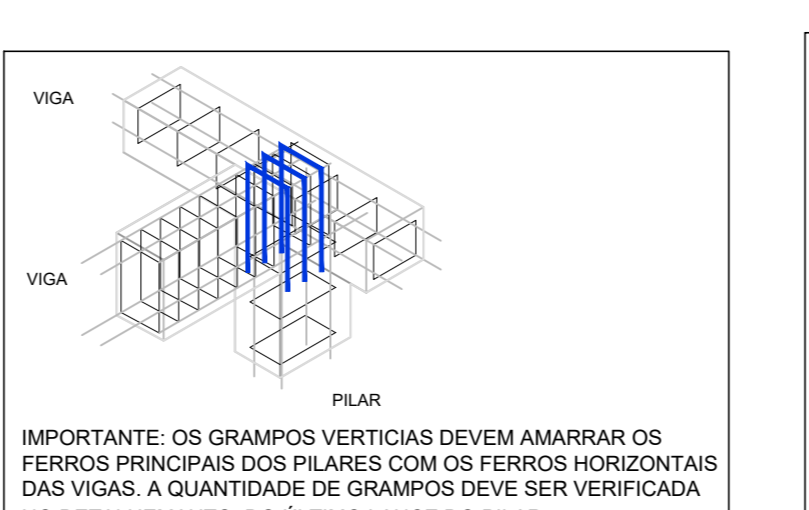
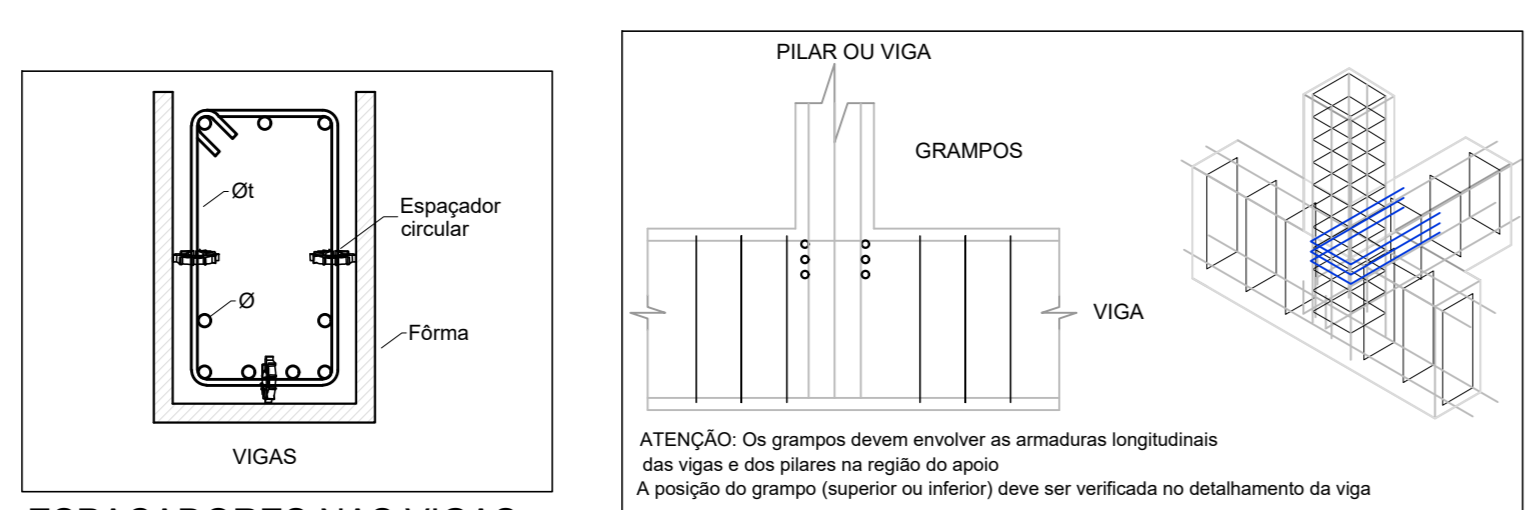
DIÂMETRO MÍNIMO DOS PINOS DE DOBRAMENTO DAS BARRAS:

ESTRIBOS	Ø (mm)	Ø (mm)
5.0	15.0	30.0
6.3	18.9	37.8
8.0	24.0	48.0
10.0	30.0	60.0
12.5	37.5	75.0
16.0	48.0	96.0
>= 20.0	60.0	>= 120.0

BARRAS DE TRAÇÃO:

Ø (mm)	Ø (mm)
5.0	30.0
6.3	37.5
8.0	48.0
10.0	60.0
12.5	75.0
16.0	96.0
>= 20.0	>= 120.0

GANCHO DOS ESTRIBOS:
A >= 50 ou 5cm
NOTA: gancho em ângulo de 45°



RELAÇÃO DO AÇO - PILARES

ELEMENTO	AÇO	N	DIAM (mm)	QUANT	C. UNIT (cm)	C. TOTAL (cm)
P1-L2	CA60	1	5.0	36	119	4284
	CA50	2	16.0	8	261	2088
	CA60	2	5.0	24	119	1996
P2-L2	CA60	1	16.0	8	182	1456
	CA60	1	5.0	24	261	2088
	CA60	2	5.0	27	119	3213
P3-L1	CA60	1	5.0	8	261	2088
	CA60	1	5.0	8	76	208
	CA60	1	5.0	8	261	2088
P4-L1	CA60	1	5.0	10	200	2000
	CA60	1	5.0	10	261	2610
	CA60	1	5.0	26	119	3094
P5-L1	CA60	1	5.0	14	27	378
	CA60	1	5.0	14	27	378
	CA60	1	5.0	14	27	378
P6-L1	CA60	1	5.0	14	27	378
	CA60	1	5.0	14	27	378
	CA60	1	5.0	14	27	378

RESUMO DO AÇO

AÇO	DIAM (mm)	C. TOTAL (m)	QUANT + 10% (Barra)	PESO + 10% (kg)
CA50	12.5	31.3	3	33.2
CA60	16.0	331.9	31	576.3
CA60	20.0	46.1	4	125.3
CA60	5.0	469.5	44	79.6

PESO TOTAL (kg): 734.6
CA60: 725.6

Volume de concreto (C-30) = 3.07 m³
Área de forma = 40.12 m²

RELAÇÃO DO AÇO - VIGAS FUNDO

ELEMENTO	AÇO	N	DIAM (mm)	QUANT	C. UNIT (cm)	C. TOTAL (cm)
VF1	CA60	1	5.0	100	79	7900
	CA60	2	16.0	2	542	1084
	CA60	3	20.0	2	542	1084
VF2	CA60	1	5.0	35	79	2765
	CA60	2	16.0	2	542	1084
	CA60	3	8.0	2	271	542
VF3	CA60	1	5.0	2	542	1084
	CA60	1	5.0	28	79	2212
	CA60	1	5.0	28	79	2212
VF4	CA60	1	5.0	28	79	2212
	CA60	2	8.0	2	542	1084
	CA60	3	10.0	2	542	1084
VF5	CA60	1	5.0	34	79	2686
	CA60	1	5.0	31	79	2449
	CA60	2	8.0	2	550	1100

RESUMO DO AÇO

AÇO	DIAM (mm)	C. TOTAL (m)	QUANT + 10% (Barra)	PESO + 10% (kg)
CA60	8.0	49.8	5	21.6
CA60	10.0	39.9	4	26.4
CA60	12.5	22.1	3	23.4
CA60	16.0	1.1	1	1.8
CA60	20.0	11.2	1	30.3

PESO TOTAL (kg): 100.7
CA60: 34.3

Volume de concreto (C-30) = 1.57 m³
Área de forma = 13.98 m²

RELAÇÃO DO AÇO - VIGAS TOPO

ELEMENTO	AÇO	N	DIAM (mm)	QUANT	C. UNIT (cm)	C. TOTAL (cm)
VF1	CA60	1	5.0	28	119	3332
	CA50	2	8.0	4	261	1044
	CA60	3	10.0	2	542	1084
VF2	CA60	1	5.0	51	119	6099
	CA60	1	5.0	2	573	1146
	CA60	3	20.0	1	175	175
VF3	CA60	1	5.0	28	119	3332
	CA60	1	5.0	4	261	1044
	CA60	3	10.0	2	542	1084
VF4	CA60	1	5.0	28	119	3332
	CA60	1	5.0	28	119	3332
	CA60	3	10.0	1	216	216
VF5	CA60	1	5.0	61	119	7259
	CA60	1	5.0	28	119	3332
	CA60	3	20.0	2	636	1272
VF6	CA60	1	5.0	28	119	3332
	CA60	2	8.0	4	261	1044
	CA60	4	12.5	2	601	1202

RESUMO DO AÇO

AÇO	DIAM (mm)	C. TOTAL (m)	QUANT + 10% (Barra)	PESO + 10% (kg)
CA50	8.0	35	6	15.2
CA60	10.0	57.4	6	39
CA60	12.5	36.1	3	40.3
CA60	16.0	22.9	3	39.8
CA60	20.0	26.3	3	71.8

PESO TOTAL (kg): 208.1
CA60: 152.3

Volume de concreto (C-30) = 2.62 m³
Área de forma = 24.41 m²

REV. 00 | 16/08/23 | DESAHO INICIAL | DAC

REVISÃO: DATA: | DESCRIÇÃO: | RESP.: |

PROJETO: **BARRIO SÃO JUDAS TADEU** | COORDENAÇÃO: **ALDO CATIANO FERREIRA**

DAC Engenharia
Rua Cel. Joaquim Francisco nº 341, Bairro Vargem, CEP: 37501-052 - Itajaó / MG. Tel: (35) 3623-8846 www.dacengenharia.com.br

RESUMO DO PROJETO: **DRENAGEM DO BARRIO SÃO JUDAS TADEU** | FASE DO PROJETO: **DRENAGEM EXECUTIVO** | DATA: 16/08/2023 | ESCALA: INDICADA | PROJETO: DAC-PMPA-S&D-PE-DRE-ROD.DWG