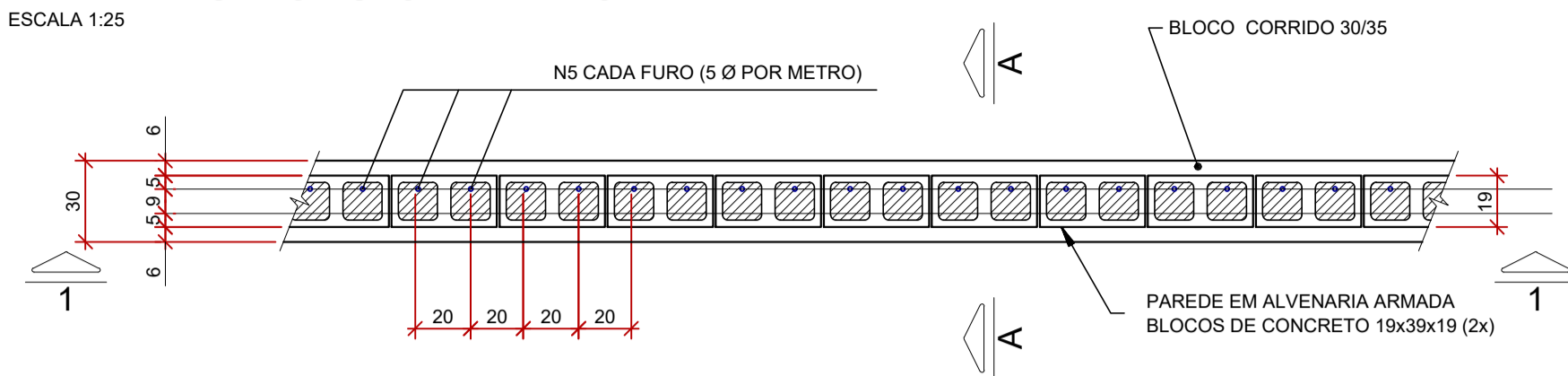


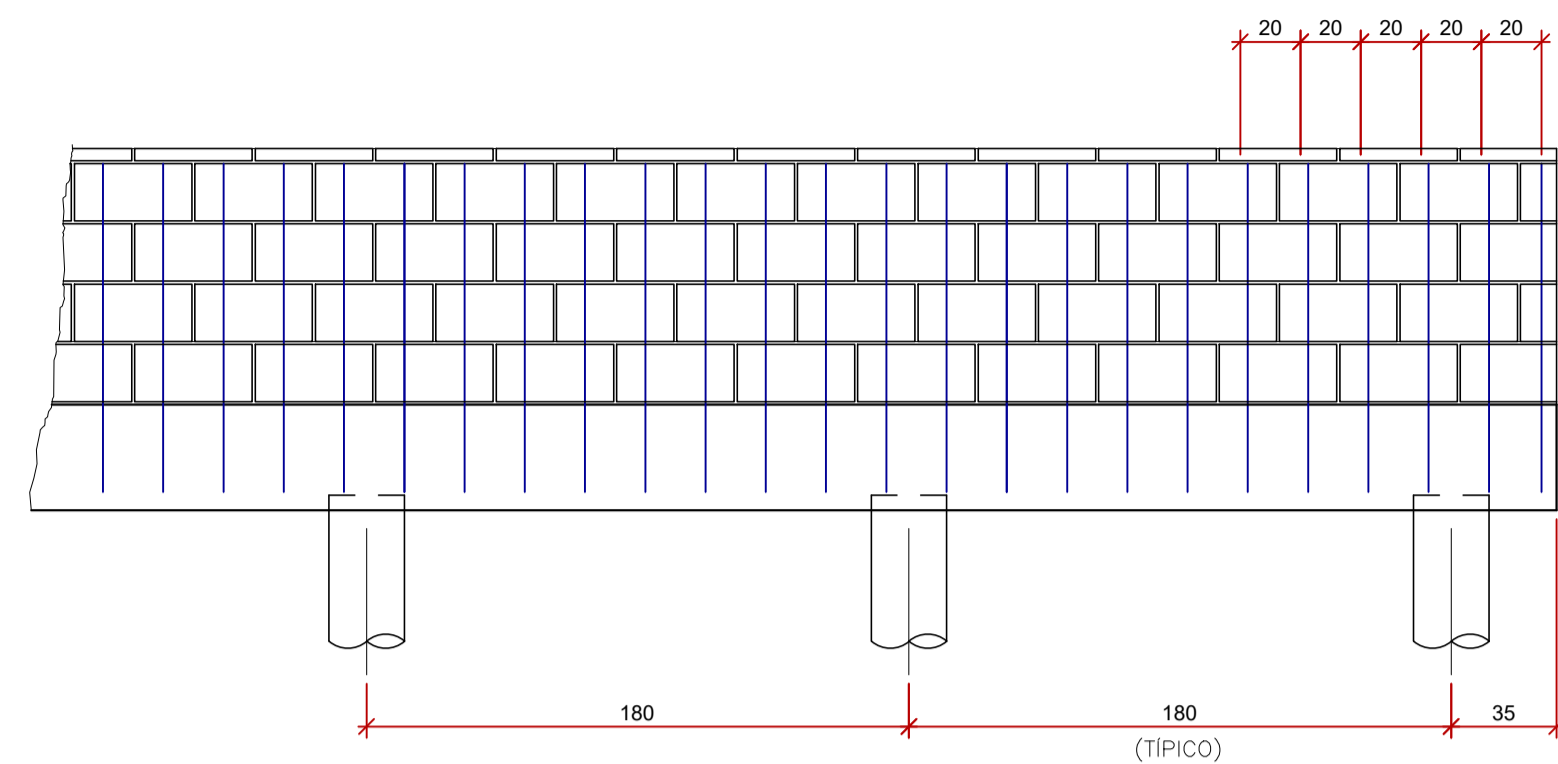
PLANTA TÍPICA DO MURO DE ARRIMO NAS RAMPAS

ESCALA 1:25



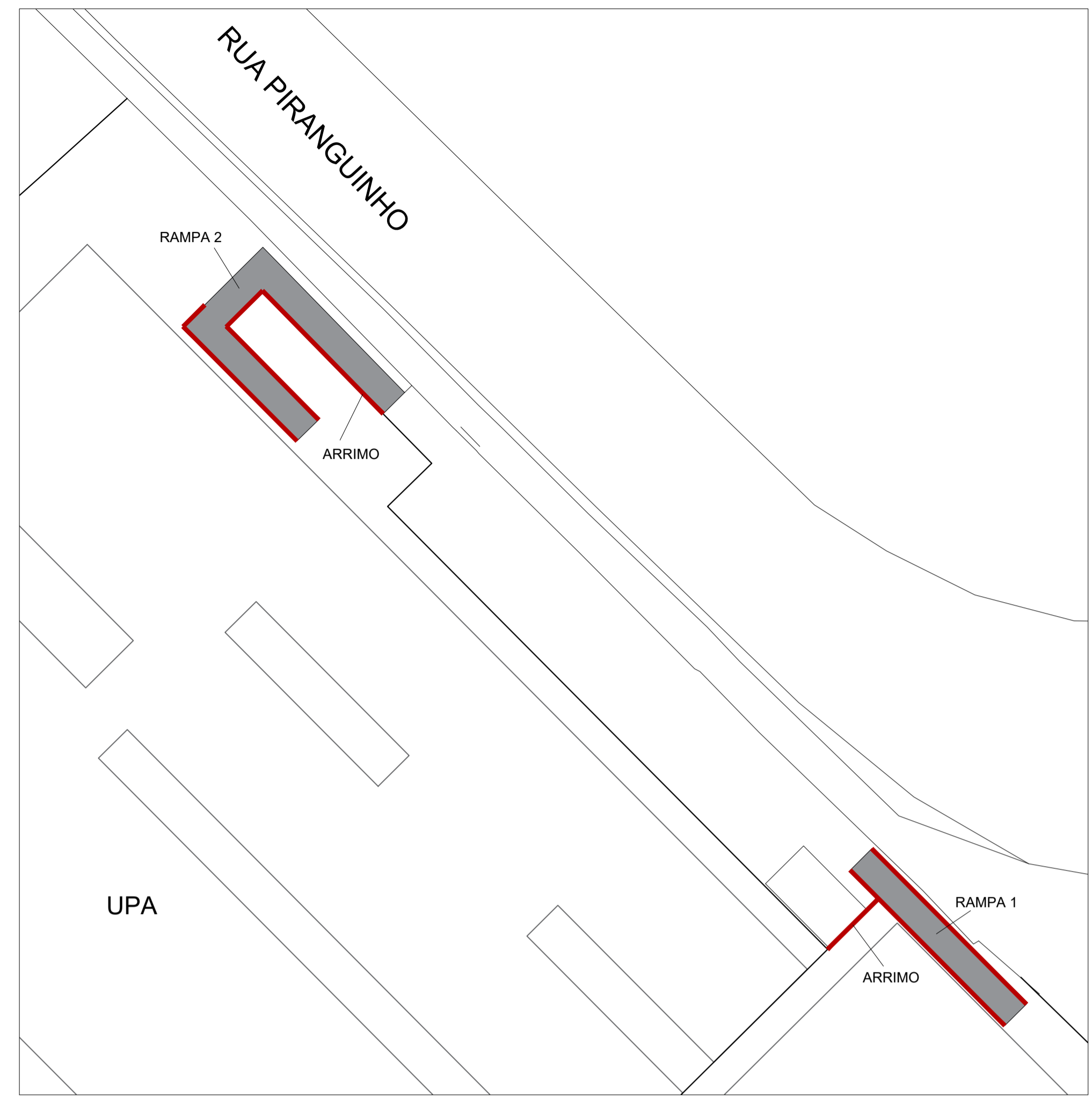
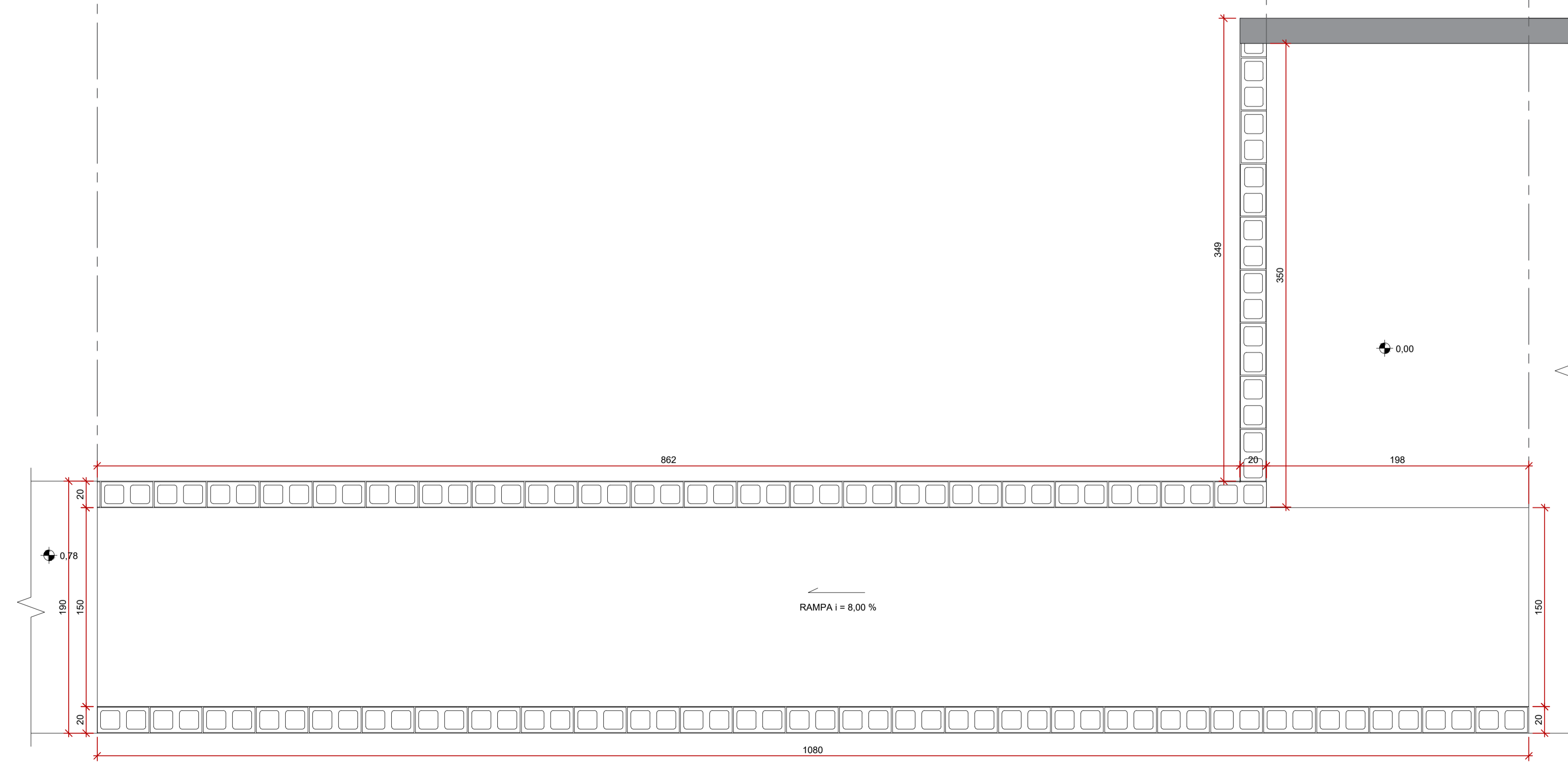
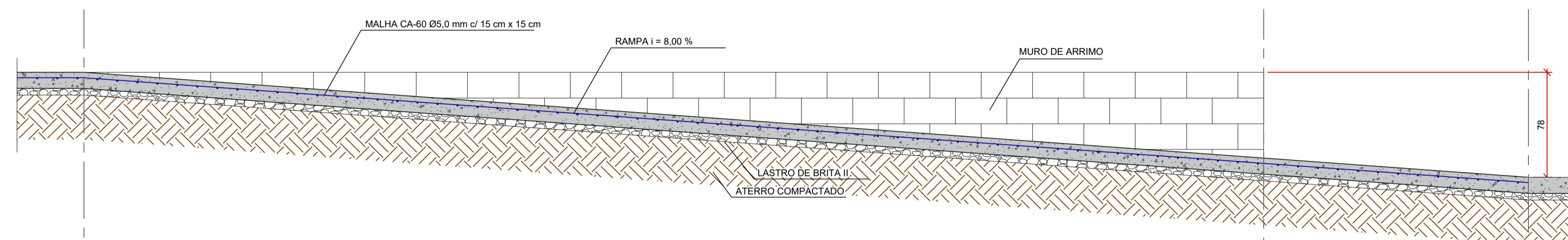
ELEVAÇÃO TÍPICA 1 - 1

ESCALA 1:25



RAMPA 01

ESCALA 1:25



CROQUI DE LOCALIZAÇÃO DAS RAMPAS

ESCALA 1:200

REV. 01	28/04/23	CONFORME SOLICITAÇÕES DA VIGILÂNCIA SANITÁRIA	DAC
REV. 00	31/01/23	EMISSÃO INICIAL	DAC
REVISÃO	DATA	DESCRIÇÃO	RESP.
 <p>Prefeitura Municipal de Pouso Alegre</p>			
 <p>Rua Miguel Vianna, nº 81, 2º Andar Bairro Morro Chic CEP: 37500-080 - Itajubá / MG Tel: (35) 3623-8846 www.dacengenharia.com.br</p>		COORDENAÇÃO ALÓISIO CAETANO FERREIRA RESPONSÁVEL TÉCNICO E AUTOR ENG. CIVIL FLÁVIA BARBOSA CREA-MG-187.842/D	
EMPREENDIMENTO CONSTRUÇÃO DA UNIDADE DE PRONTO ATENDIMENTO			
ENDEREÇO RUA PIRANGUINHO, B. SÃO JOÃO POUSO ALEGRE - MINAS GERAIS			DISCIPLINA ESTRUTURAL
ASSUNTO PROJETO ESTRUTURAL DETALHAMENTO DAS RAMPAS			FASE DO PROJETO EXECUTIVO
DATA INICIAL 31/01/2023			FOLHA Nº 01/02
ESCALA	INDICADA	REVISÃO	ARQUIVO
		R01	DAC-PMPA-UPA-PE-RAM-R01.DWG