

RELAÇÃO DO AÇO

ELEMENTO	AÇO	N	DIAM (mm)	QUANT	C.UNIT (cm)	C.TOTAL (cm)
VB5	CA60	1	5.0	100	89	8900
	CA50	2	8.0	2	1045	2090
	CA50	3	8.0	2	715	1430
	CA50	4	8.0	2	1198	2396
	CA50	5	8.0	2	572	1144
VB6	CA60	1	5.0	23	89	2047
	CA50	2	8.0	2	384	768
	CA50	3	8.0	2	412	824
	CA50	4	8.0	2	388	776
	CA50	5	8.0	2	1093	2186
VB7	CA50	2	8.0	2	1051	2102
	CA50	3	8.0	2	398	796
	CA50	4	8.0	2	388	776
	CA50	5	8.0	2	1093	2186
	CA50	6	8.0	2	172	344
	CA50	7	8.0	2	227	454
	CA50	8	10.0	3	290	870
	CA50	9	10.0	2	441	882
	CA50	10	10.0	1	400	400
	CA50	11	10.0	2	525	1050
	CA60	1	5.0	122	89	10858
VB8	CA50	2	8.0	2	1198	2396
	CA50	3	8.0	2	1052	2104
	CA50	4	8.0	2	1198	2396
	CA50	5	8.0	2	880	1760
	CA60	1	5.0	11	89	979
VB9	CA50	2	8.0	2	207	414
	CA50	3	8.0	2	235	470
	CA60	1	5.0	13	89	1157
	CA50	2	8.0	2	244	488
	CA50	3	8.0	2	272	544
VB10	CA60	1	5.0	120	89	10680
	CA50	2	8.0	4	1045	4180
	CA50	3	8.0	2	1198	2396
	CA50	4	8.0	2	902	1804

RESUMO DO AÇO

AÇO	DIAM (mm)	C.TOTAL (m)	QUANT (Barras)	PESO (kg)
CA50	8.0	339	29	133.7
CA60	5.0	32	3	19.7
CA60	5.0	449.4	38	69.3
PESO TOTAL (kg)				
CA50				153.5
CA60				69.3

Volume de concreto (C-25) = 4.26 m³
Área de forma = 59.03 m²

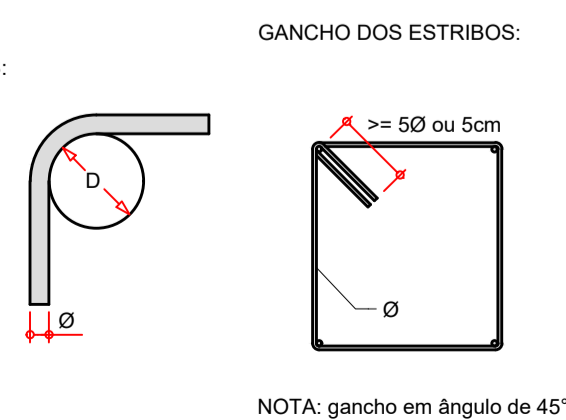
MATERIAIS E COBRIMENTOS

- CONCRETO**
- RESISTÊNCIA CARACTERÍSTICA MÍNIMA: 25.0 MPa
 - SLUMP DE 10 +/- 2 PARA AS ESTRUTURAS EM GERAL;
- AÇO**
- RESISTÊNCIA CARACTERÍSTICA MÍNIMA DE ESCOAMENTO - CA-50-A: 500.0 MPa;
 - RESISTÊNCIA CARACTERÍSTICA MÍNIMA DE ESCOAMENTO - CA-60-B: 600.0 MPa;
- CLASSE DE AGRESSIVIDADE AMBIENTAL CONSIDERADA: CATEGORIA II (MODERADA)**
- BLOCOS DE COIROAMENTO: 4.0 cm;
 - VIGAS BALDRAME: 2.5 cm;
 - DEMAIS VIGAS: 2.5 cm;
 - ESCADAS: 2.5 cm;
 - PILARES: 2.5 cm;
 - LAJES: 2.5 cm;
 - ARMADURA NEGATIVA: 2.0 cm;
 - ARMADURA POSITIVA: 2.0 cm.

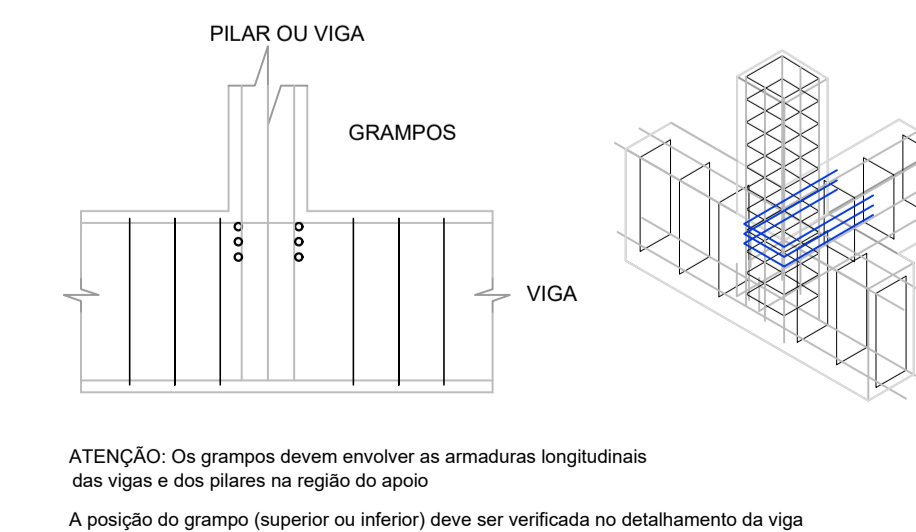
DETALHE DE DOBRAS SEM ESCALA

DIÂMETRO MÍNIMO DOS PINOS DE DOBRAMENTO DAS BARRAS:

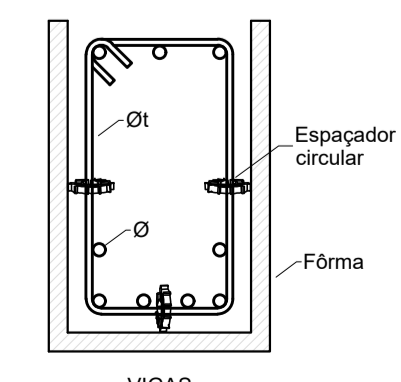
ESTRIBOS		BARRAS DE TRAÇÃO	
Ø (mm)	D (mm)	Ø (mm)	D (mm)
5.0	15.0	5.0	30.0
6.3	18.9	6.3	31.5
8.0	24.0	8.0	40.0
10.0	30.0	10.0	50.0
12.5	62.5	12.5	62.5
16.0	80.0	16.0	80.0
>= 20.0	8xø	>= 20.0	8xø



GRAMPOS DE ANCORAGEM SEM ESCALA



ESPAÇADORES NAS VIGAS SEM ESCALA



REV. 01 16/06/23 ADEQUAÇÃO DE PROJETO		DAC
REV. 00 16/12/22 EMISSÃO INICIAL		DAC
REVISÃO:	DATA:	DESCRIÇÃO:
CLIENTE		
		COORDENAÇÃO ALÓISIO CAETANO FERREIRA
Rua Miguel Vianna, nº 81, 2º Andar Bairro Morro Chic CEP: 37500-080 - Itajubá / MG Tel: (35) 3623-8846 www.dacengenharia.com.br		RESPONSÁVEL TÉCNICO E AUTOR ENG. CIVIL FLÁVIA BARBOSA CREA MG-187.842/D
EMPREENDIMENTO		
REFORMA DO MURO DE FECHAMENTO DO CEMITÉRIO MUNICIPAL		
ENDEREÇO R. COMENDADOR JOSÉ GARCIA, 1076 - BAIRRO SANTA ELISA POUSO ALEGRE - MINAS GERAIS	DISCIPLINA ESTRUTURAL	
ASSUNTO MURO DE FECHAMENTO PROJETO ESTRUTURAL EM CONCRETO ARMADO DETALHAMENTO DAS VIGAS DO PAVIMENTO BALDRAME	FASE DO PROJETO EXECUTIVO	
DATA INICIAL 16/12/2022	ESCALA INDICADA	REVISÃO ROO
ARQUIVO DAC-PMPA-CEM-PE-EST-RO1.DWG		FOLHA Nº. 06/13