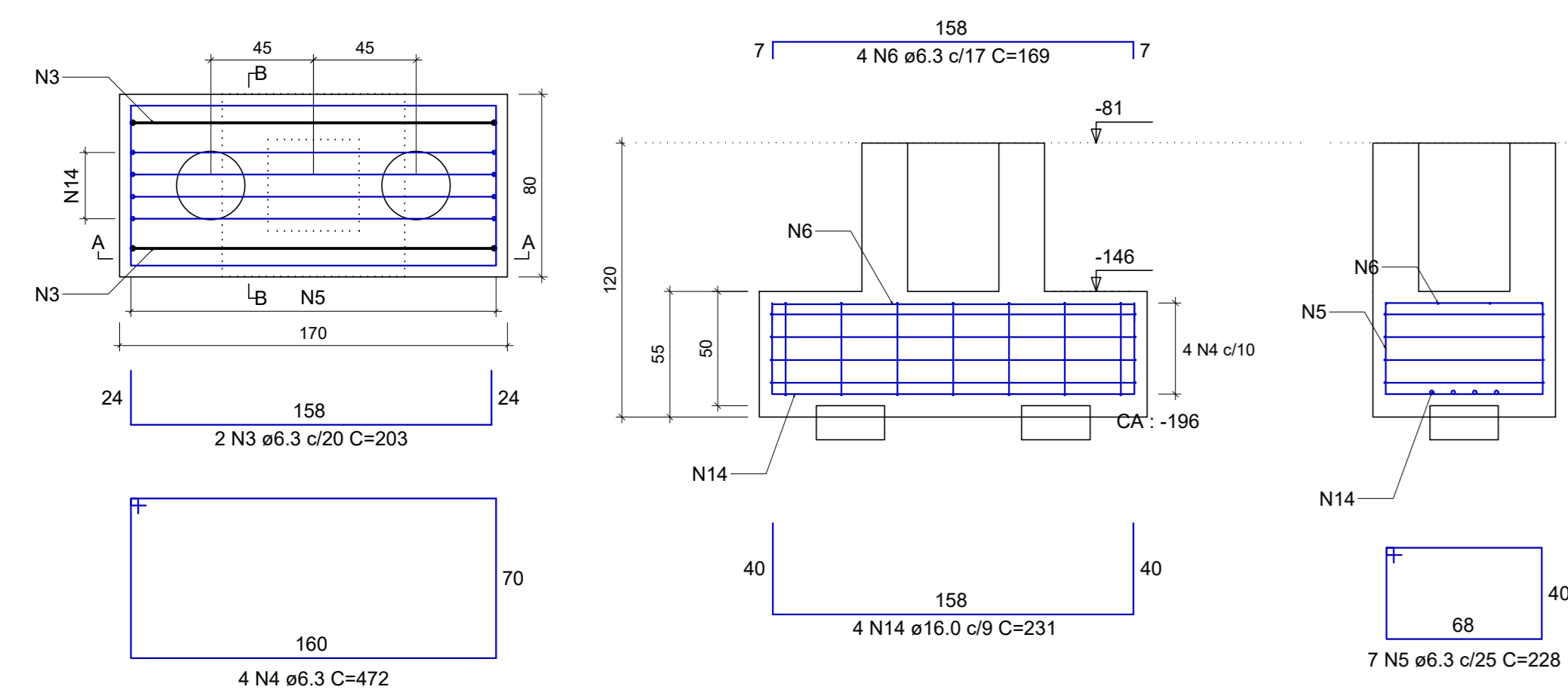


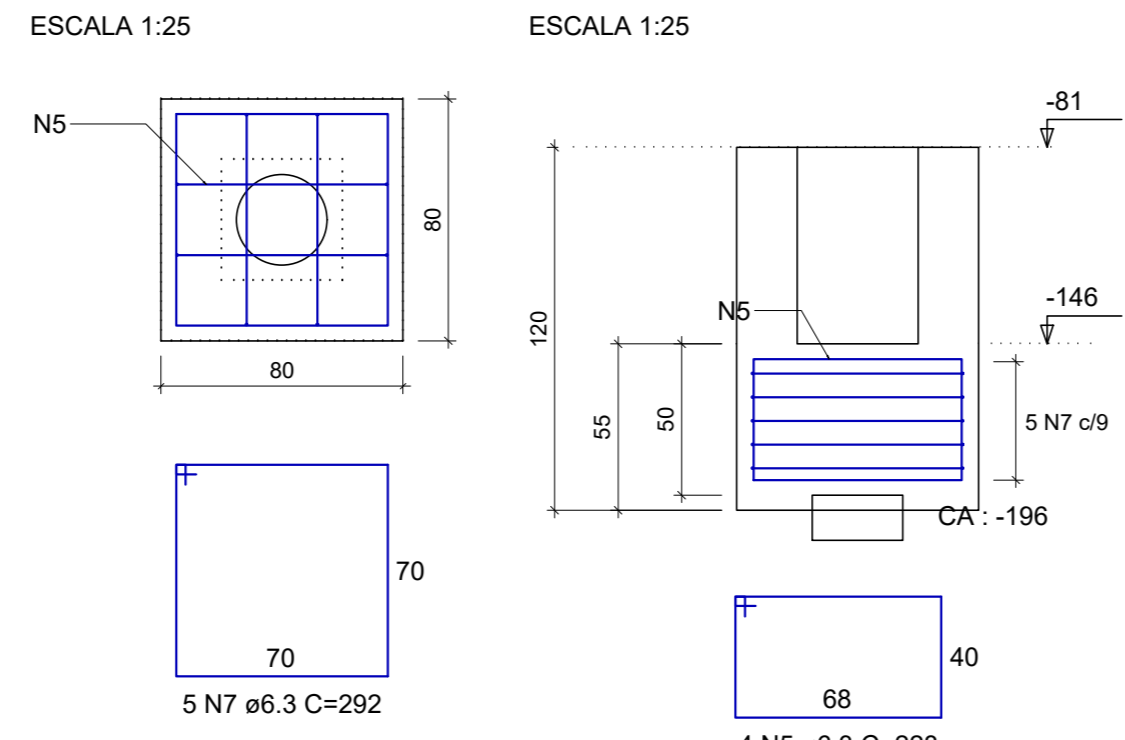
**B1=B12=B29=B50=B63=B68=B70**

2xC30  
PLANTA  
ESCALA 1:25



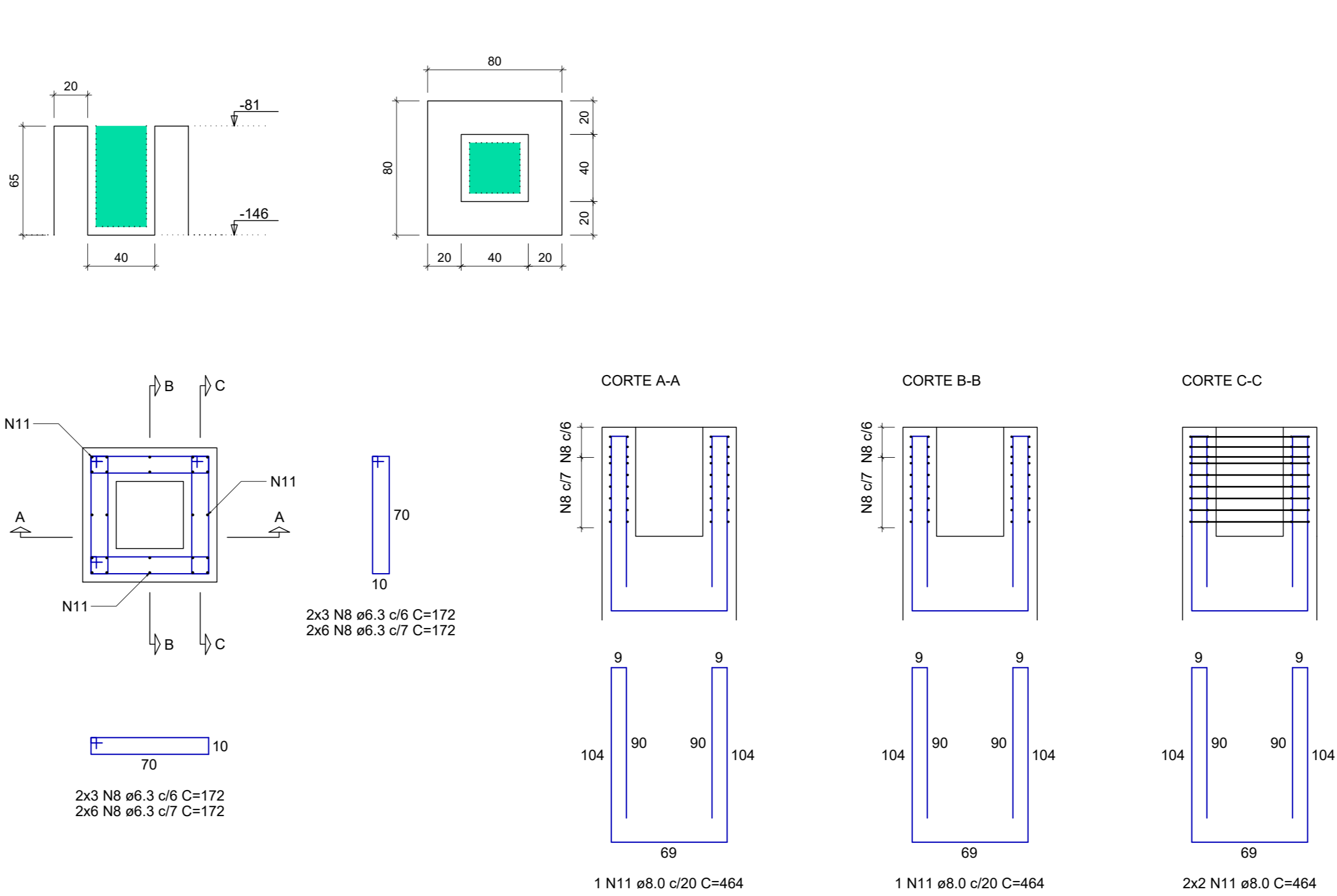
**B4=B5=B6=B7=B8=B25=B26=B27=B28=B35=B67**

=B71=B72=B73  
1XC30  
PLANTA  
ESCALA 1:25



**Cálce (P1=P12=P29=P50=P63=P68=P70)**

ESC 1:25

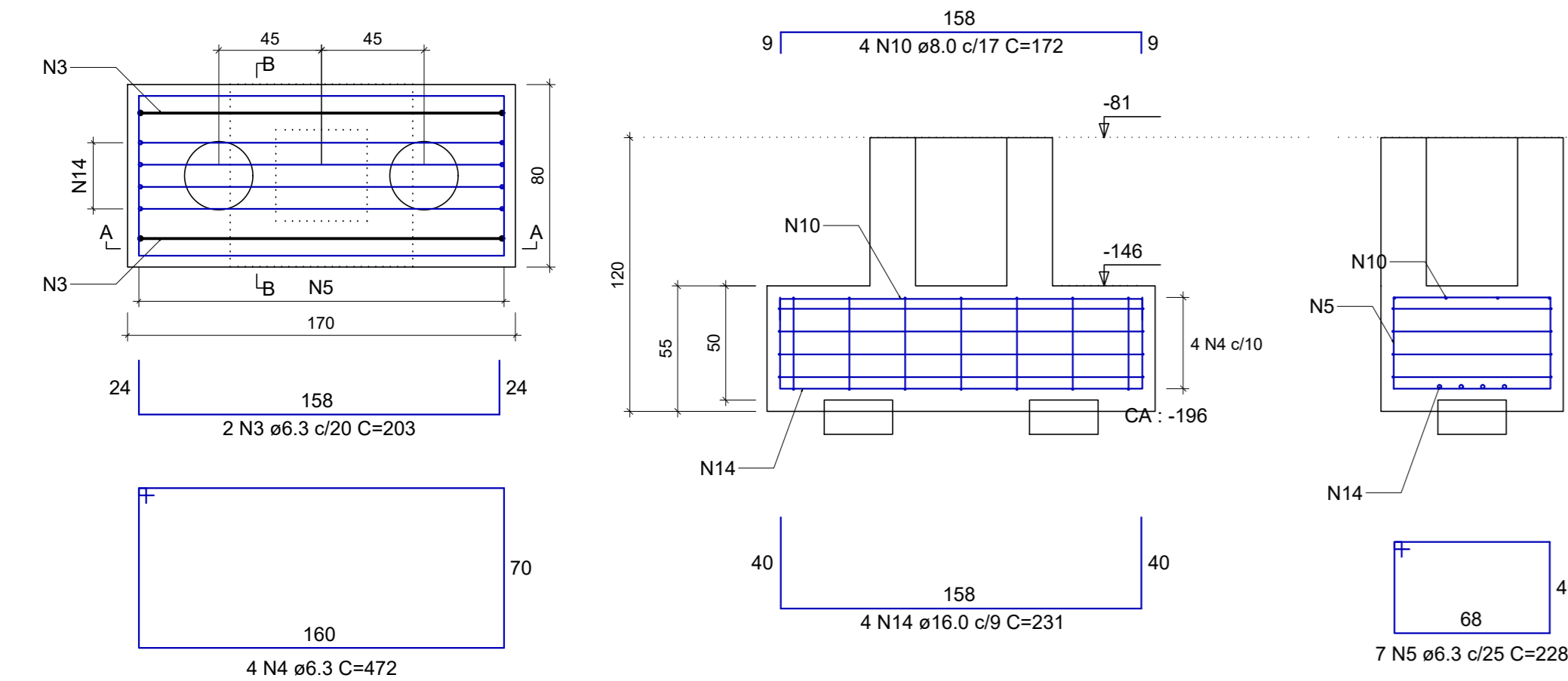


**B2=B3=B9=B10=B11=B13=B16=B17=B20=B21**

=B24=B30=B31=B32=B33=B34=B37=B38=B41

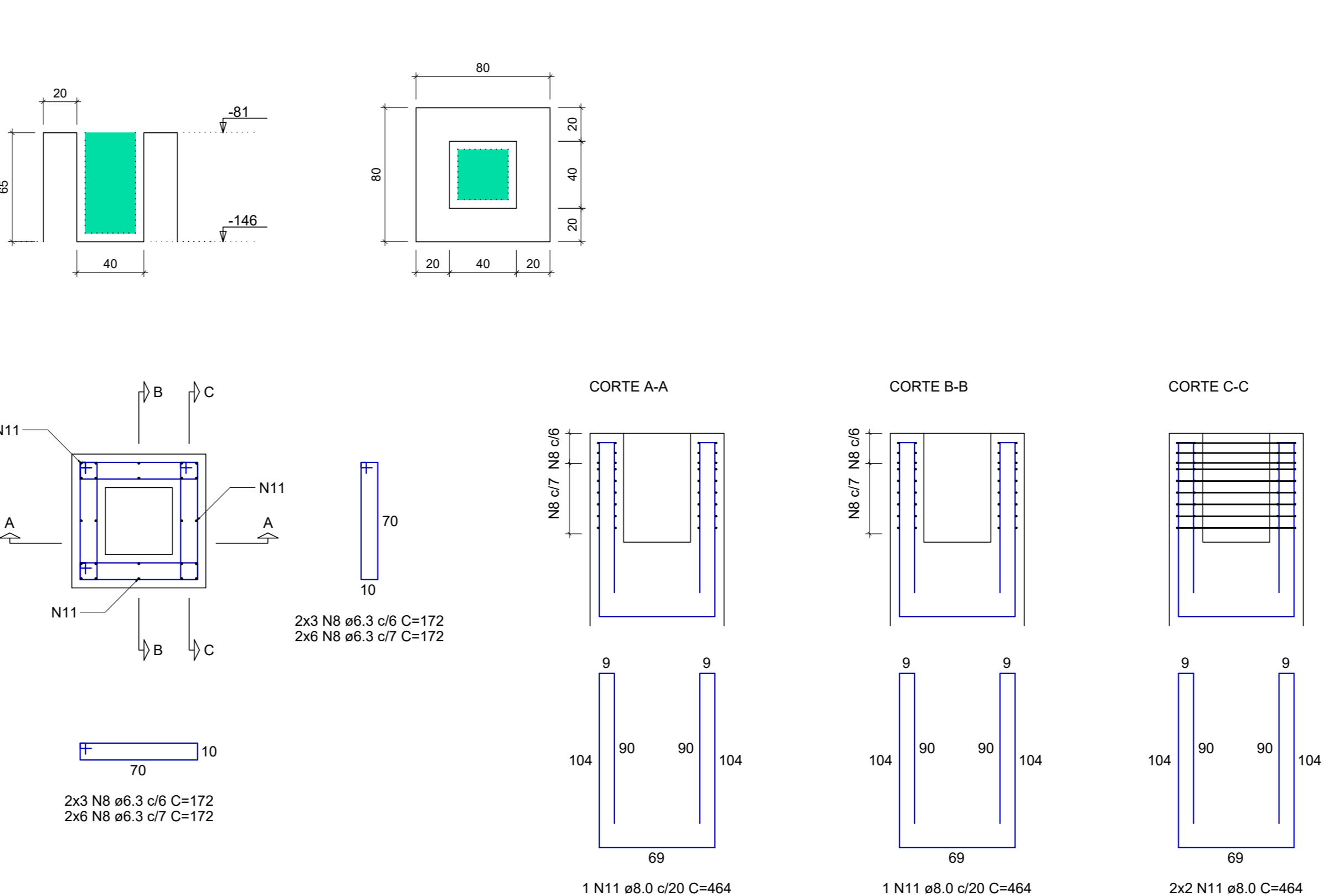
=B42=B47=B49=B53=B54=B55=B59=B64=B65

=B66=B69  
2xC30  
PLANTA  
ESCALA 1:25



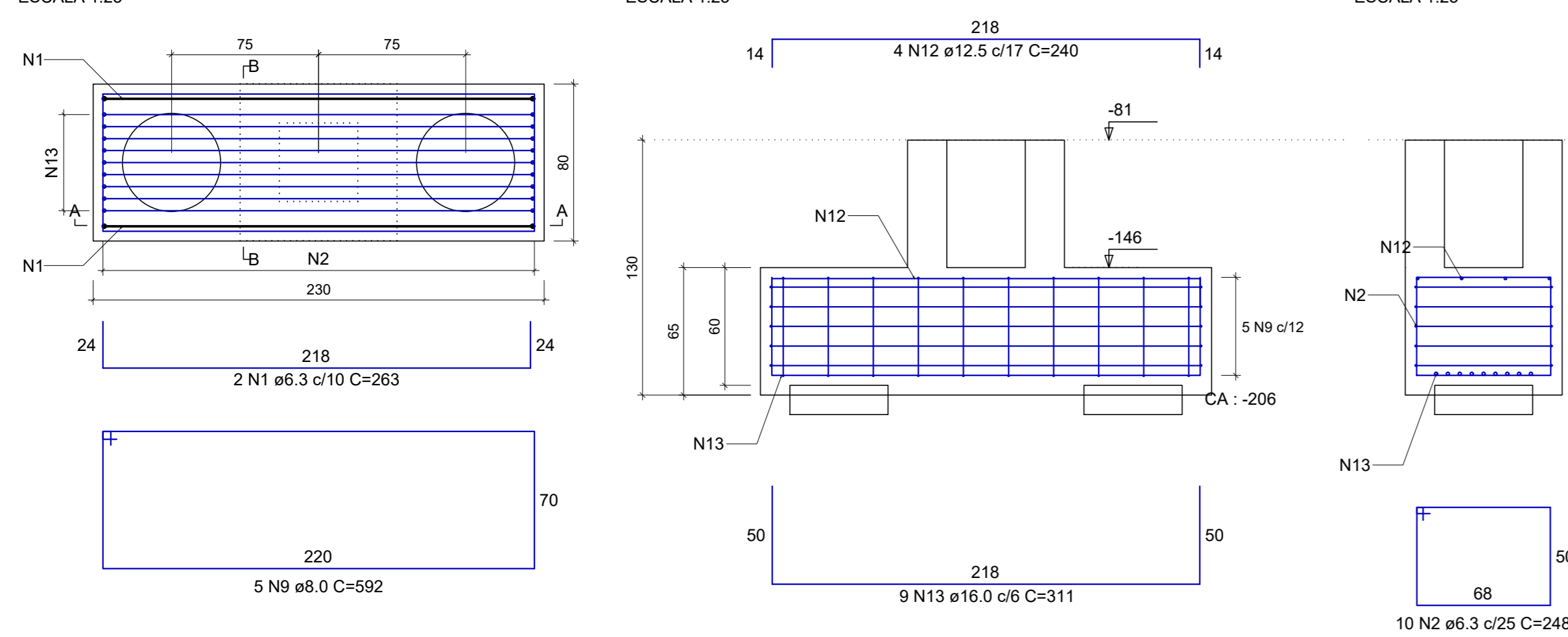
**Cálce (=P71=P72=P73=P4=P5=P6=P7=P8=P25=P26=P27=P28=P35=P67)**

ESC 1:25



**B14=B18**

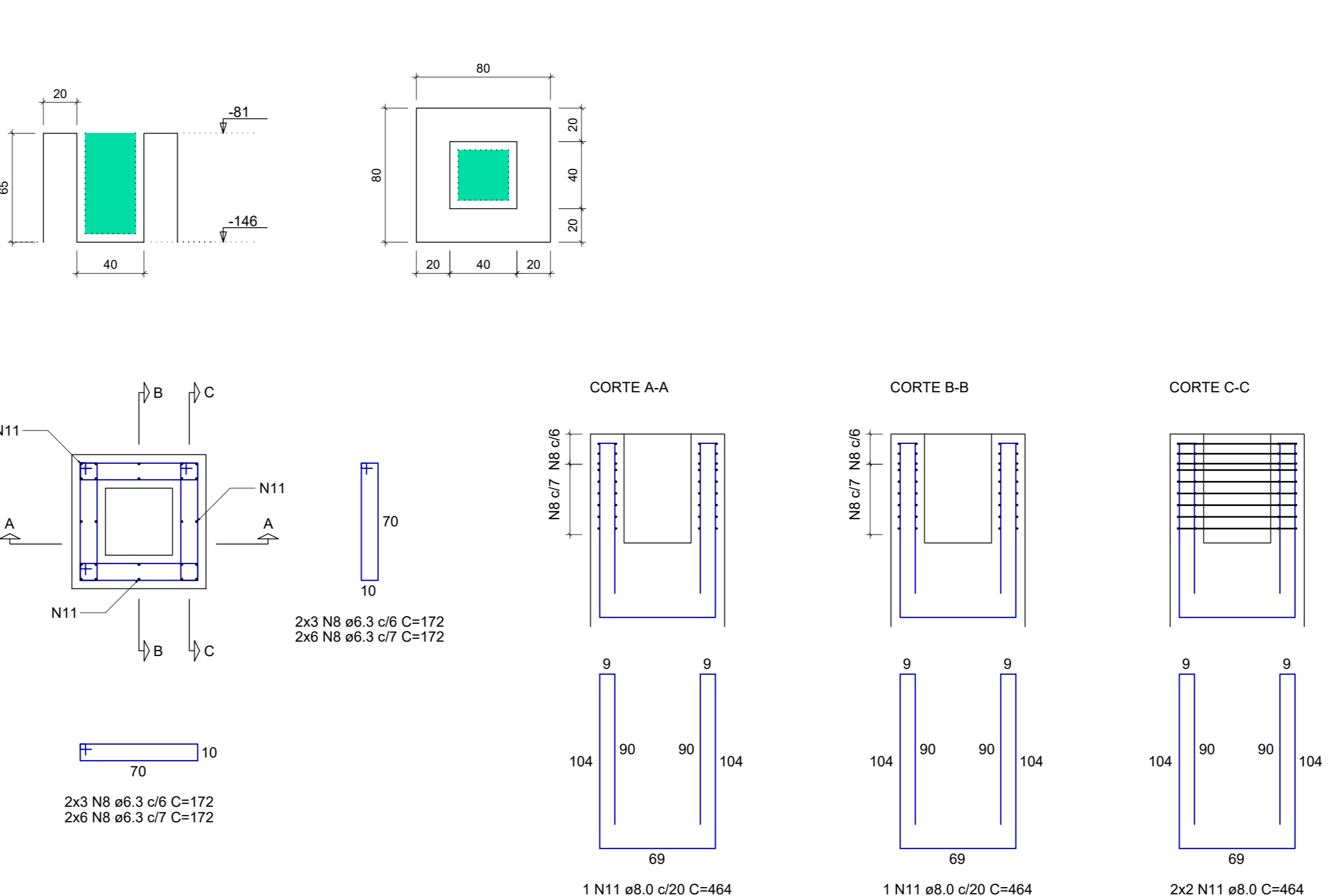
2xC30  
PLANTA  
ESCALA 1:25



**Cálce (=P66=P69=P42=P47=P49=P53=P54=P55=P59=P64=P65=P24**

=P30=P31=P32=P33=P34=P37=P38=P41=  
P2=P3=P9=P10=P11=P13=P16=P17=P20=P21)

ESC 1:25



RELAÇÃO DO AÇO

CAÇO	N	DIAM (mm)	QUANT	C.UNIT (cm)	C.TOTAL (cm)
2x818	1	6.3	4	283	1052
14x873	2	6.3	20	248	4960
14xCálce P73	3	6.3	74	203	15022
	4	6.3	148	472	69856
	5	6.3	315	228	71820
	6	6.3	28	169	4732
	7	6.3	70	292	20440
	8	6.3	1836	172	315792
	9	8.0	10	592	5920
	10	8.0	120	172	20640
	11	8.0	306	464	141984
	12	12.5	8	240	1920
	13	16.0	18	311	5598
	14	16.0	148	231	34188

RESUMO DO AÇO

AÇO	DIAM (mm)	C.TOTAL (m)	PESO + 10% (kg)
CA50	6.3	5036.7	1355.9
	8.0	1685.4	731.6
	12.5	19.2	20.3
	16.0	397.9	690.8
<b>PESO TOTAL</b>			<b>2798.4</b>

Volume de concreto (C-25) = 51.18 m³  
Área de forma = 327.37 m²

<p>Prefeitura Municipal de Pouso Alegre</p>		
<p>DAC Engenharia</p> <p>Rua Miguel Vianna, nº 81, 2º Andar Bairro Monte Cível CEP: 37502-000 - Itaipava / MG Tel: (35) 3623-8948 www.dacengenharia.com.br</p>	<p>COORDENAÇÃO ALDORE CAETANO FERREIRA</p> <p>RESPONSÁVEL TÉCNICO E AUTOR ENR. CIVIL FLÁVIA BARBOSA CREA/MG 187820</p>	
<p>PROJETO: CONSTRUÇÃO DO CENTRO DE ATENÇÃO PSICOSSOCIAL</p> <p>ENDEREÇO: RUA PIRANGUINHO, B. SÃO JOÃO POUSO ALEGRE - MINAS GERAIS</p> <p>ASSUNTO: PROJETO ESTRUTURAL DETALHAMENTO DAS ARMADURAS CÁLICES</p>		<p>DISCIPLINA: ESTRUTURAL</p> <p>FASE DO PROJETO: EXECUTIVO</p> <p>FOLHA Nº: 03/41</p>
<p>CLIENTE:</p> <p>DATA INICIAL: 31/01/2023</p> <p>ESCALA: INDICADA</p>	<p>REVISÃO: R01</p> <p>ARQUIVO: DAC-PIPA-CAPS-PE-EST-R01.DWG</p>	<p>REVISÃO 01: 38/03/23 CONFORME SOLICITAÇÕES DA VIGILÂNCIA SANITÁRIA DAC</p> <p>REVISÃO 02: 31/03/23 EMISSÃO FINAL DAC</p> <p>REVISÃO DATA: DESCRIÇÃO: RESP:</p>