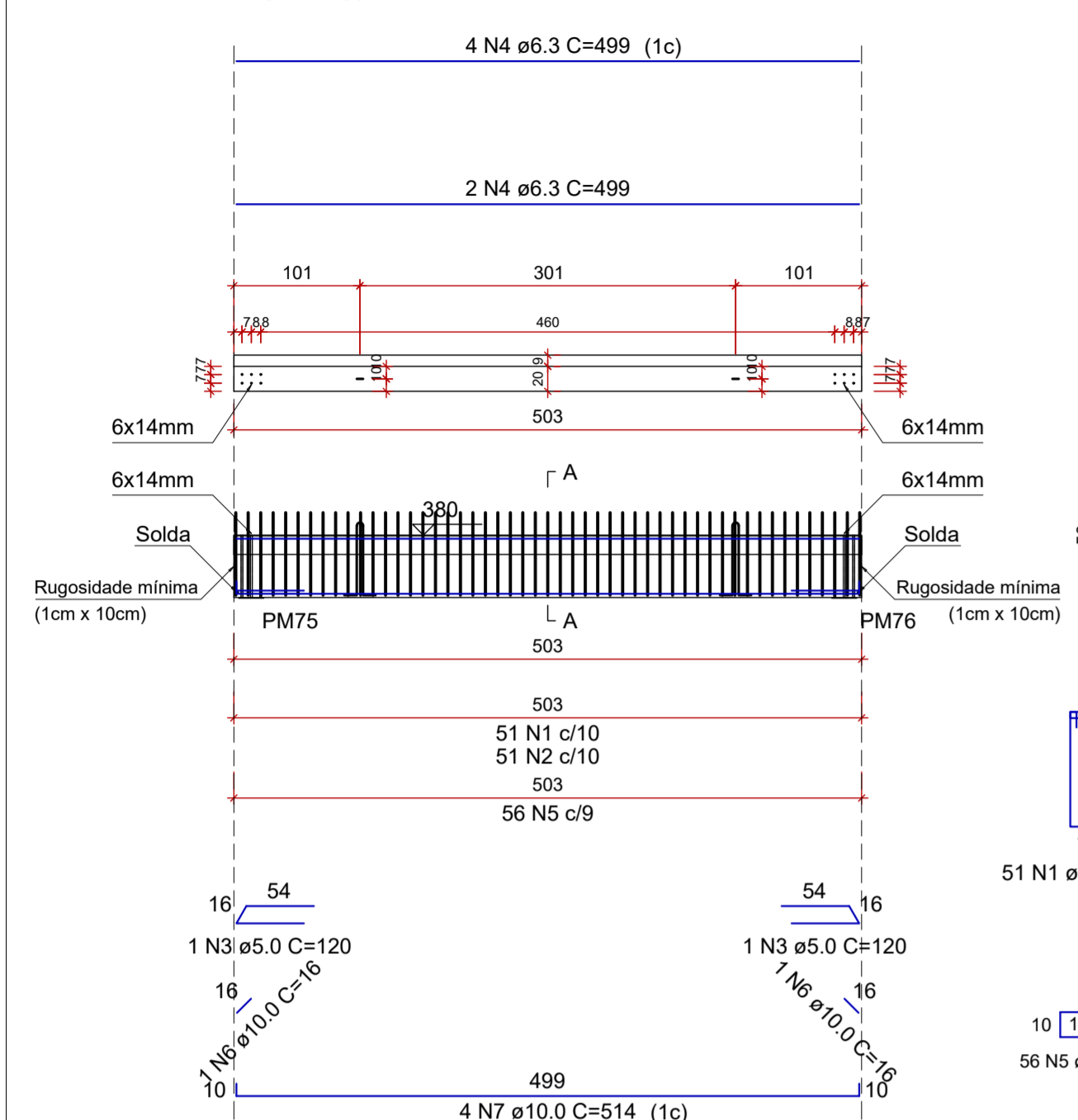
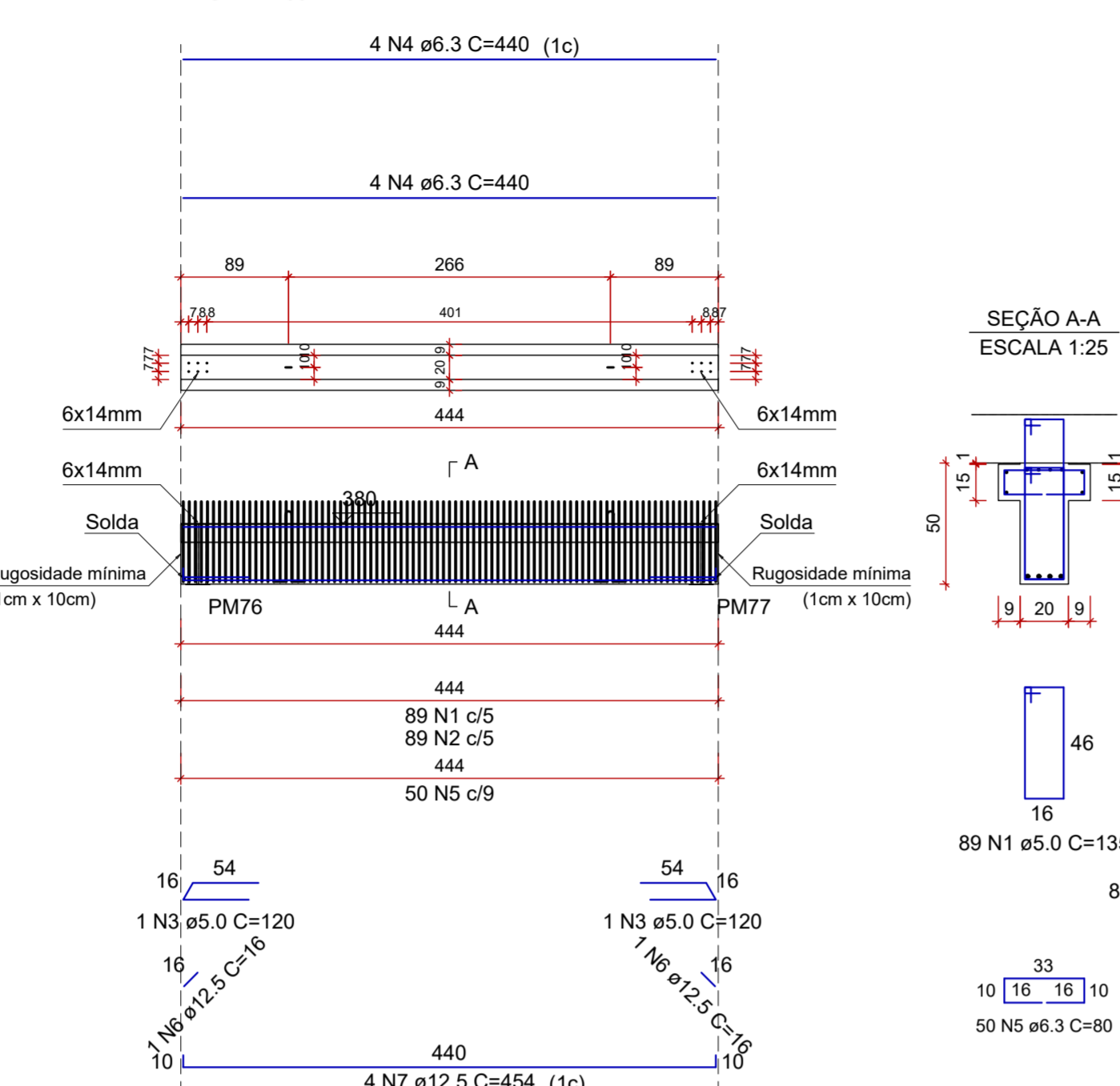


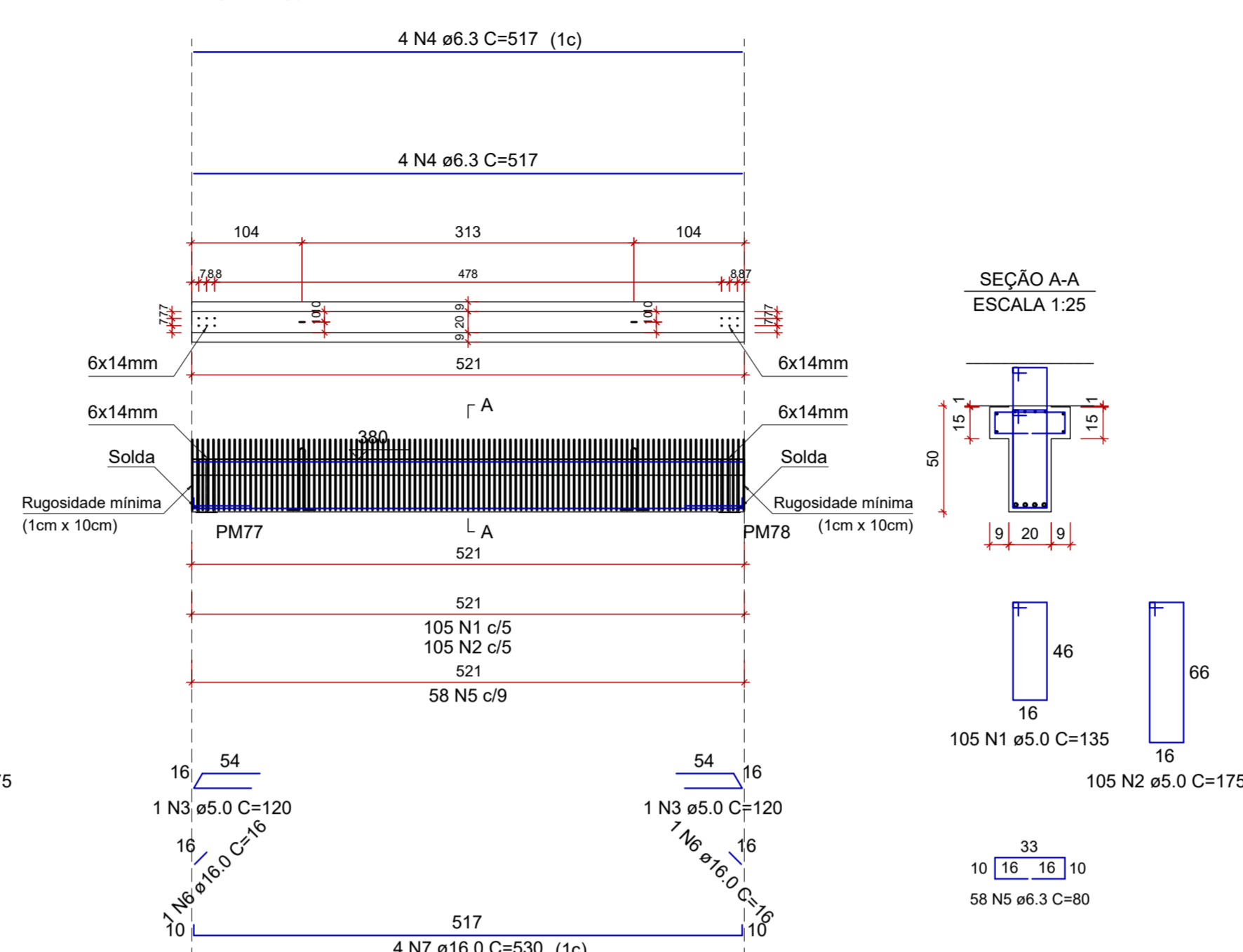
VC62
ESCALA 1:50



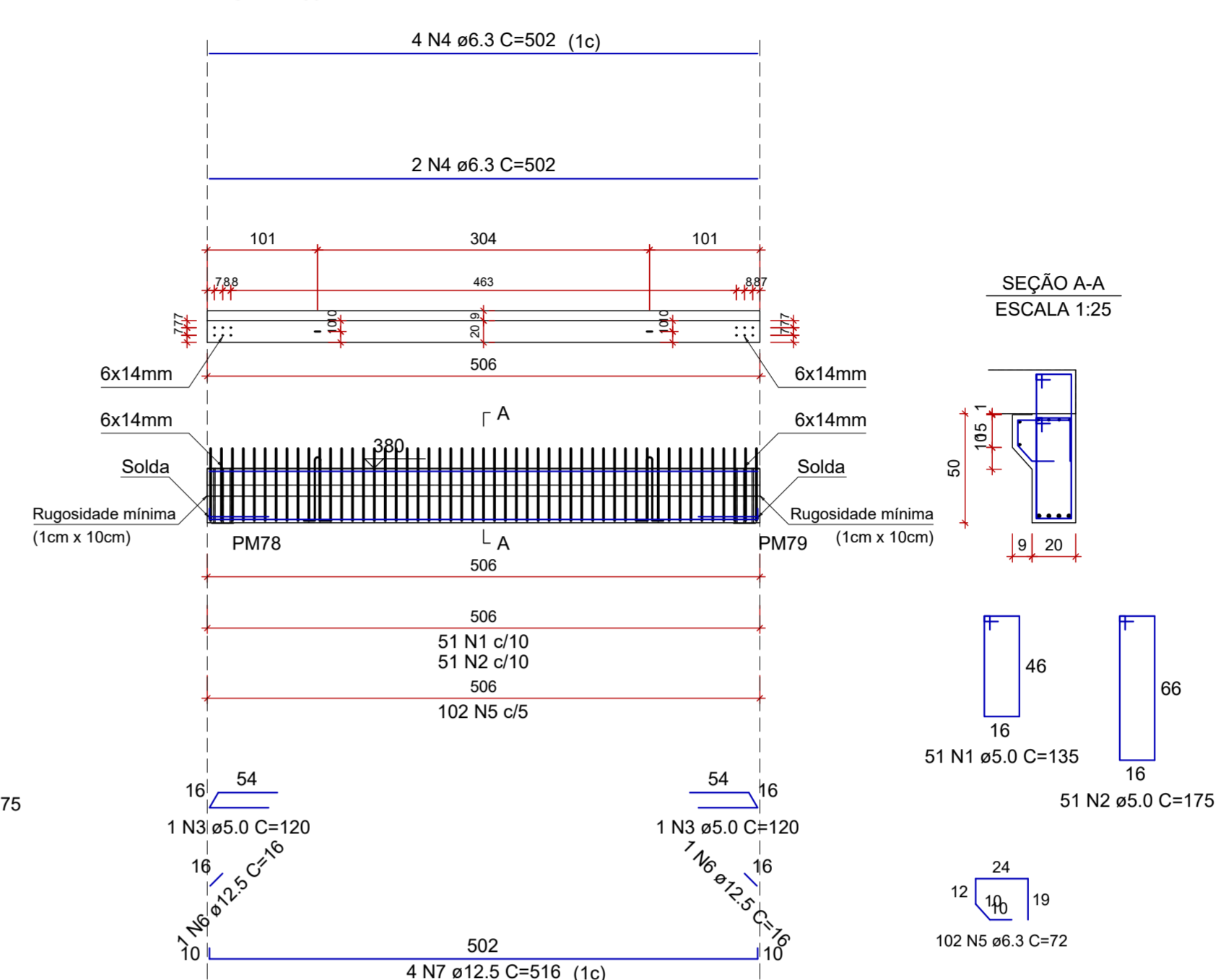
VC63
ESCALA 1:50



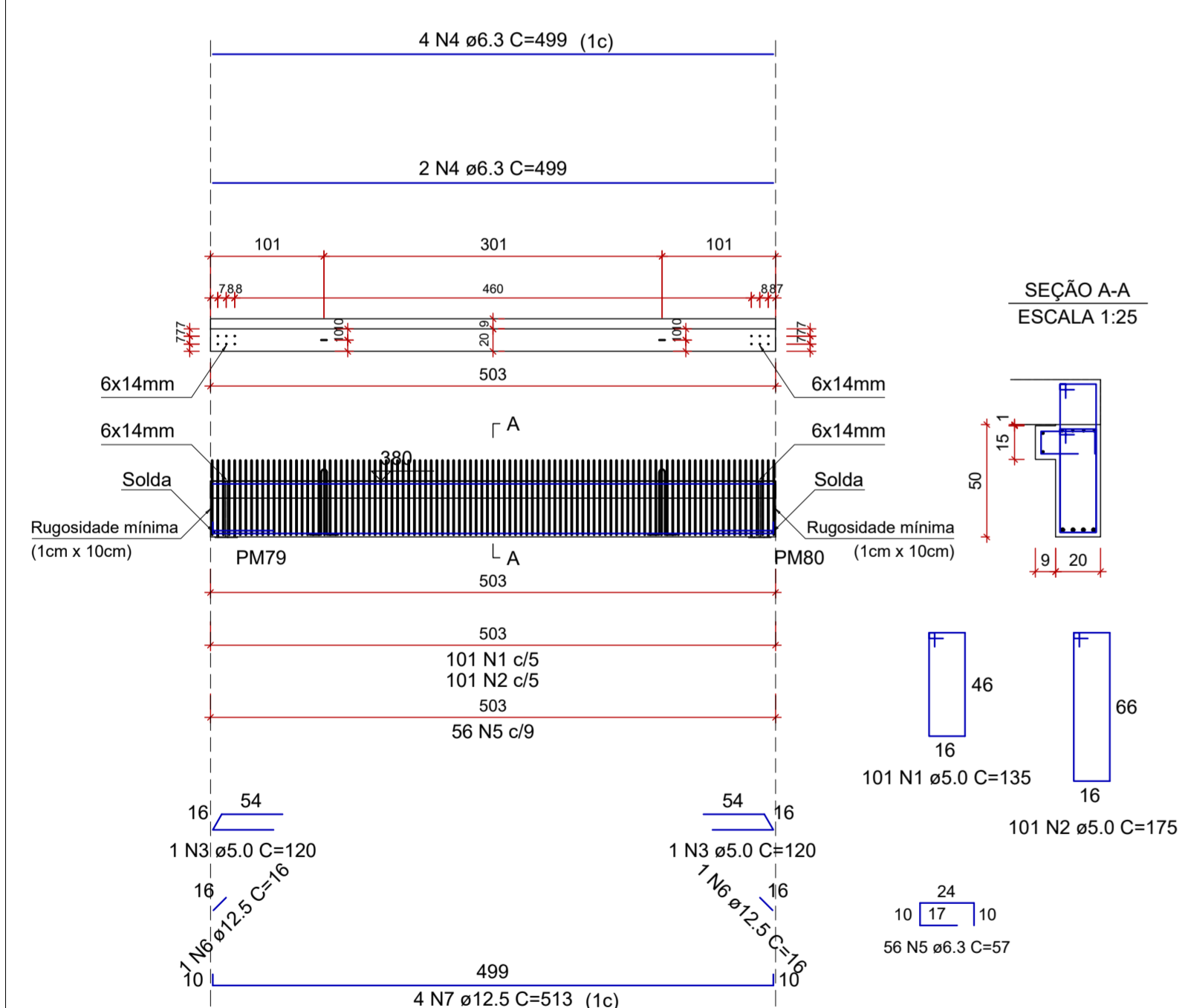
VC64
ESCALA 1:50



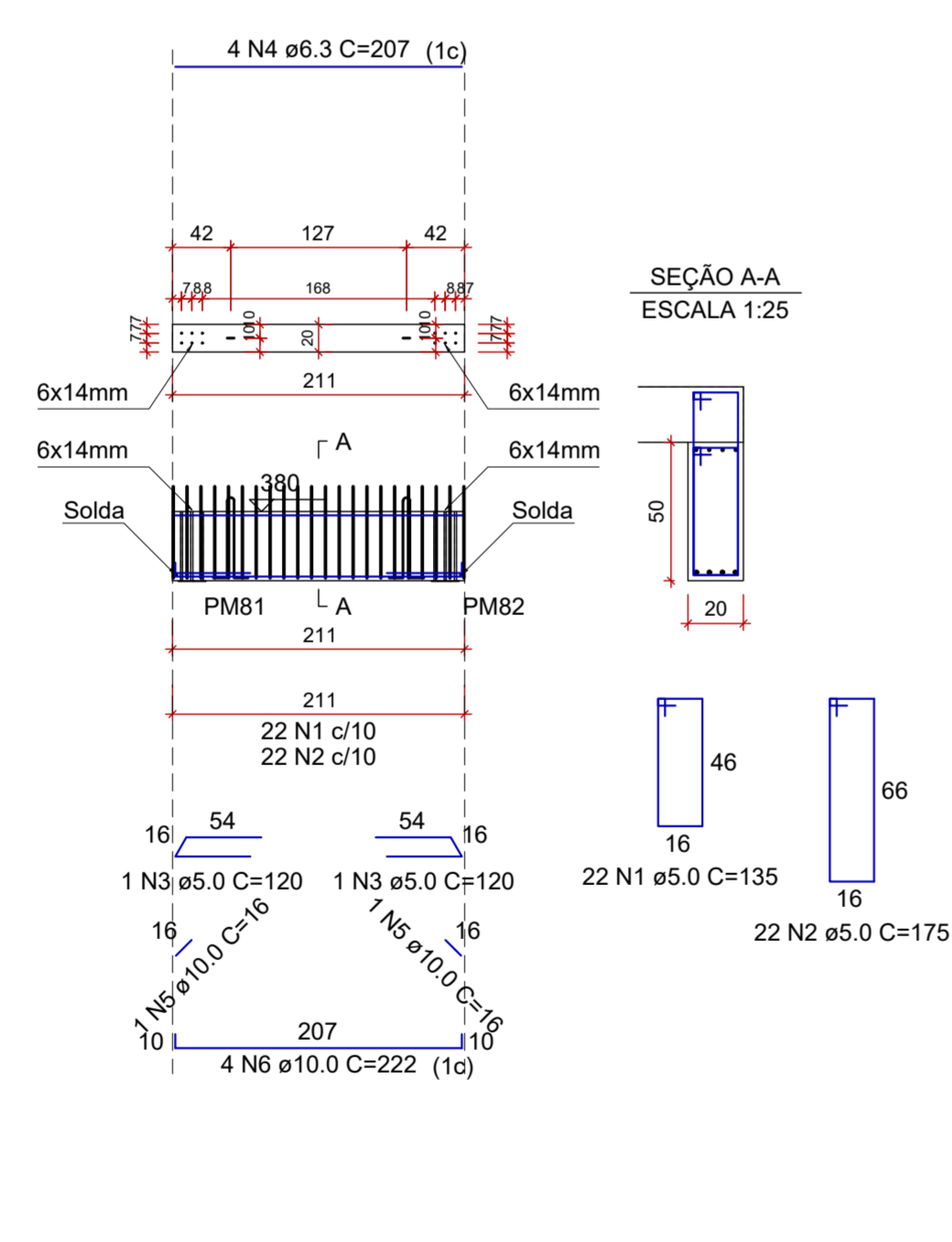
VC65
ESCALA 1:50



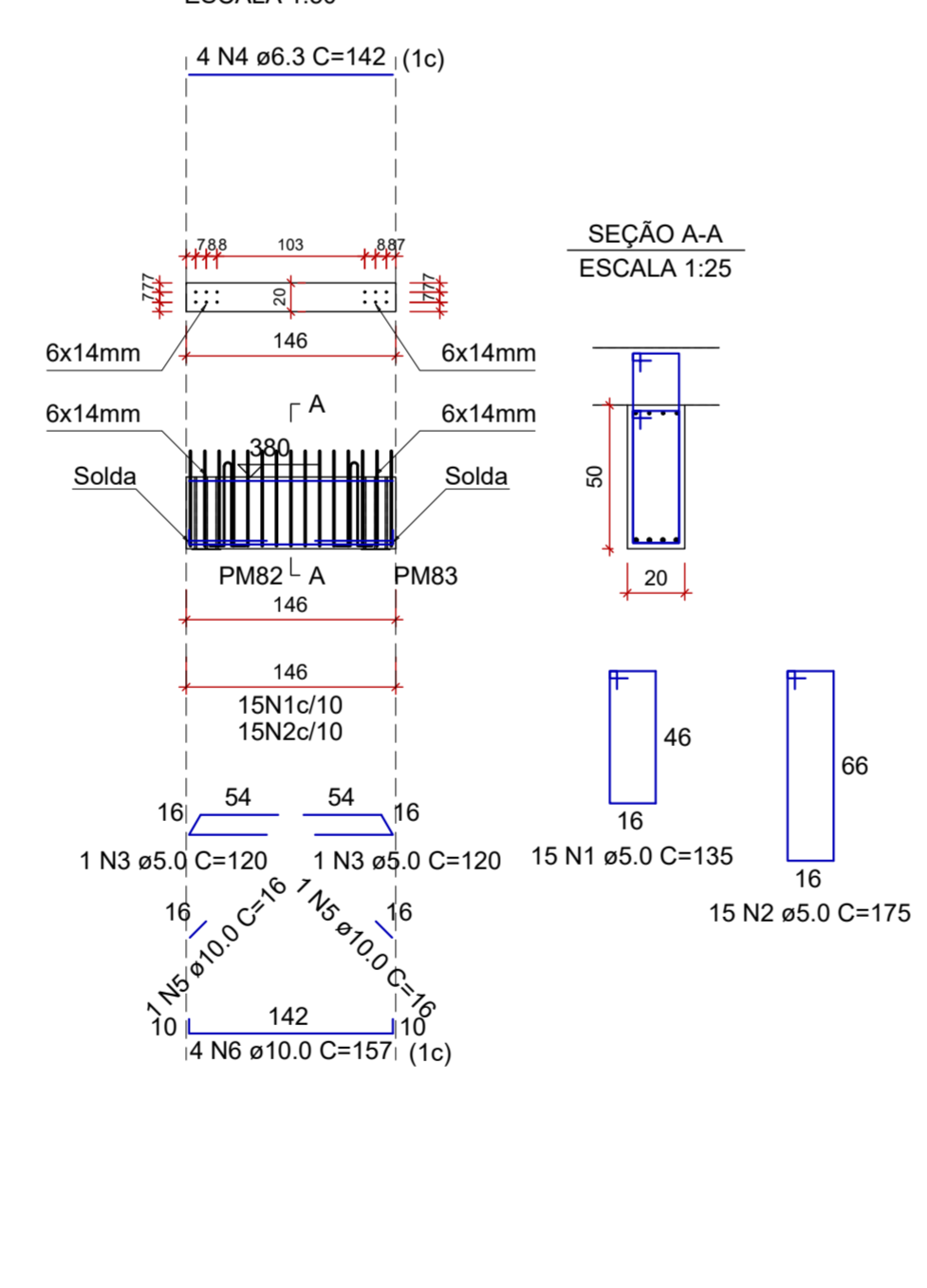
VC66
ESCALA 1:50



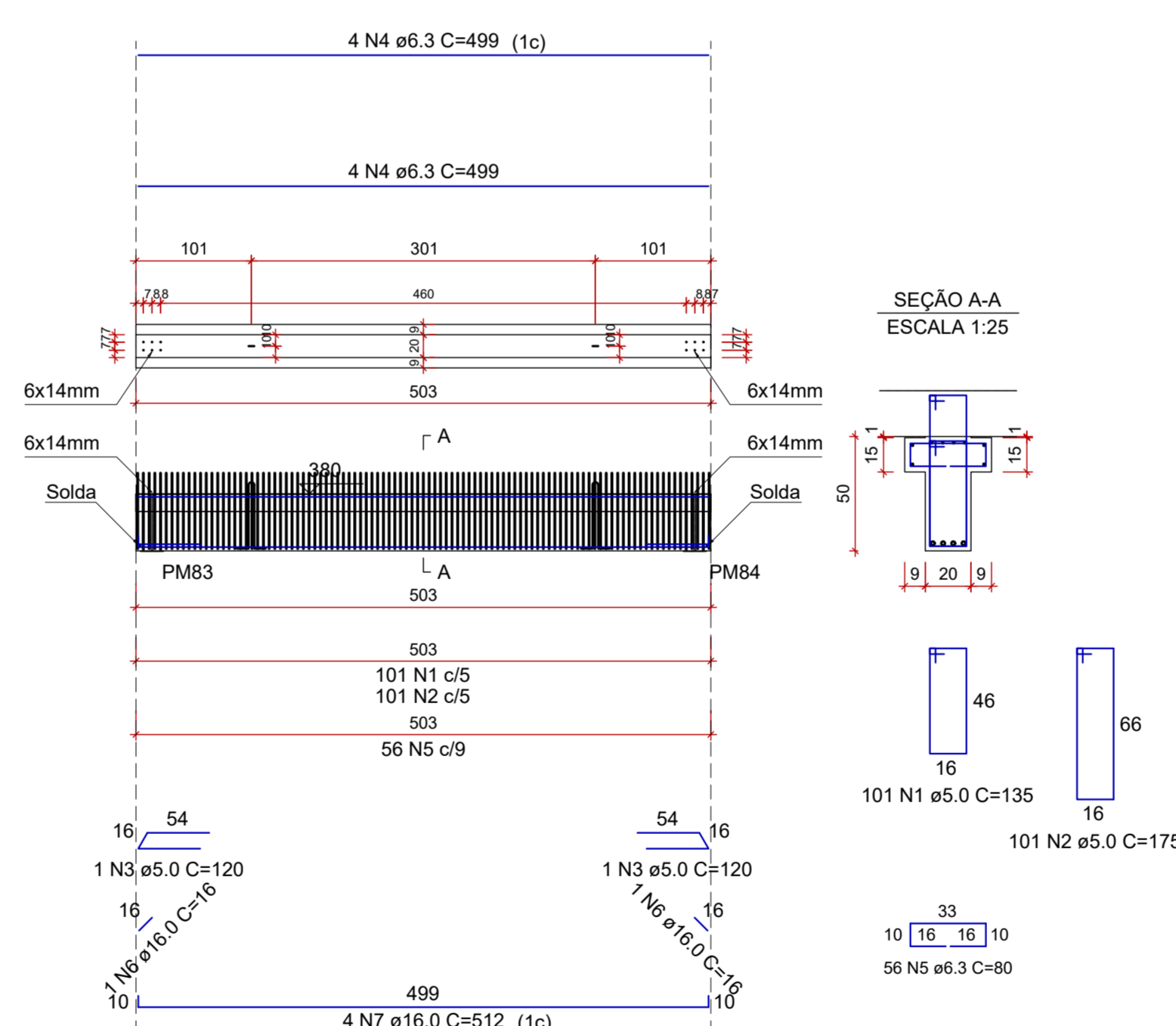
VC67
ESCALA 1:50



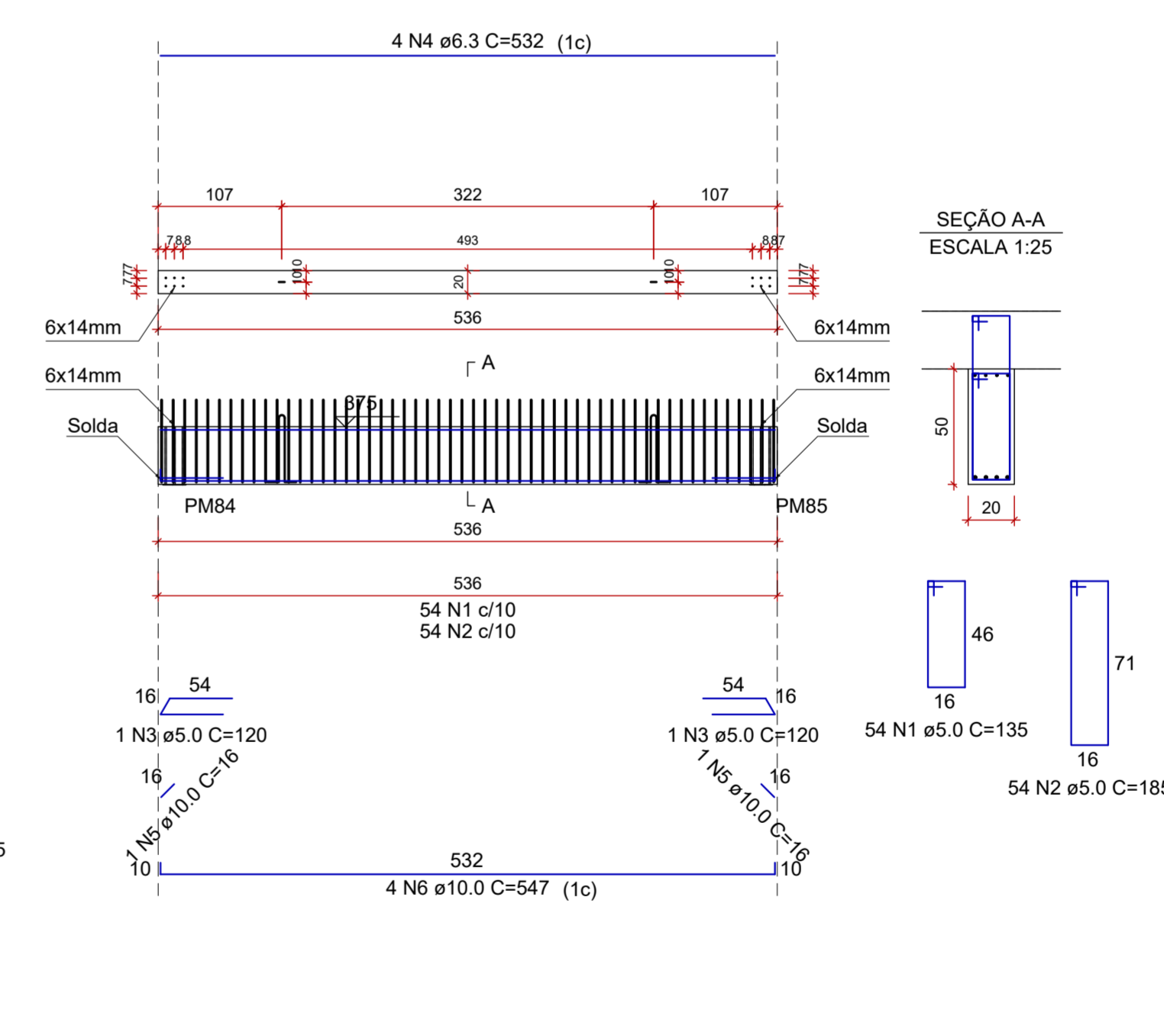
VC68
ESCALA 1:50



VC69
ESCALA 1:50



VC70
ESCALA 1:50



RELAÇÃO DO AÇO

ELEMENTO	AÇO	N	DIAM (mm)	QUANT	C.UNIT (cm)	C.TOTAL (cm)
VC62	CA60	1	5.0	51	135	6885
	CA60	2	5.0	51	175	8925
	CA60	3	5.0	2	120	240
	CA50	4	6.3	6	499	2994
	CA50	5	6.3	56	57	3192
	CA50	6	10.0	2	16	32
	CA50	7	10.0	4	514	2056
VC63	CA60	1	5.0	89	135	12015
	CA60	2	5.0	89	175	15575
	CA60	3	5.0	2	120	240
	CA50	4	6.3	8	440	3520
	CA50	5	6.3	50	80	4000
	CA50	6	12.5	2	16	32
	CA50	7	12.5	4	454	1816
VC64	CA60	1	5.0	105	135	14175
	CA60	2	5.0	105	175	18375
	CA60	3	5.0	2	120	240
	CA50	4	6.3	8	440	3520
	CA50	5	6.3	50	80	4000
	CA50	6	12.5	2	16	32
	CA50	7	12.5	4	516	2064
VC65	CA60	1	5.0	51	135	6885
	CA60	2	5.0	51	175	8925
	CA60	3	5.0	2	120	240
	CA50	4	6.3	6	499	2994
	CA50	5	6.3	102	72	7344
	CA50	6	12.5	2	16	32
	CA50	7	12.5	4	516	2064
VC66	CA60	1	5.0	101	135	13635
	CA60	2	5.0	101	175	17675
	CA60	3	5.0	2	120	240
	CA50	4	6.3	6	499	2994
	CA50	5	6.3	56	57	3192
	CA50	6	12.5	2	16	32
	CA50	7	12.5	4	513	2052
VC67	CA60	1	5.0	22	135	2970
	CA60	2	5.0	22	175	3850
	CA60	3	5.0	2	120	240
	CA50	4	6.3	4	207	828
	CA50	5	10.0	2	16	32
	CA50	6	10.0	4	222	888
	CA50	7	10.0	4	207	828
VC68	CA60	1	5.0	15	135	2025
	CA60	2	5.0	15	175	2625
	CA60	3	5.0	2	120	240
	CA50	4	6.3	4	142	568
	CA50	5	10.0	2	16	32
	CA50	6	10.0	4	157	628
	CA50	7	10.0	4	157	628
VC69	CA60	1	5.0	101	135	13635
	CA60	2	5.0	101	175	17675
	CA60	3	5.0	2	120	240
	CA50	4	6.3	8	499	3992
	CA50	5	6.3	56	80	4480
	CA50	6	16.0	2	16	32
	CA50	7	16.0	4	512	2048
VC70	CA60	1	5.0	54	135	7290
	CA60	2	5.0	54	185	9990
	CA60	3	5.0	2	120	240
	CA50	4	6.3	4	532	2128
	CA50	5	10.0	2	16	32
	CA50	6	10.0	4	547	2188
	CA50	7	10.0	4	547	2188

RESUMO DO AÇO

AÇO	DIAM (mm)	C.TOTAL (m)	PESO + 10% (kg)
CA50	6.3	510.2	137.3
CA50	10.0	58.9	39.9
CA50	12.5	60.3	63.9
CA50	16.0	42.3	73.5
CA50	5.0	1852.9	314.2

PESO TOTAL (kg)

CA50	314.6
CA60	314.2

Volume de concreto (C-30) = 4.50 m³

Relação das alças de içamento			
Qtde.	Aço	Ø (mm)	C. Anc. (cm)
18	ASTM A36	10	48
			C. Unit. (cm)
			138

REV. 02 | 07/07/23 | CONFORME SOLICITAÇÕES DA VIGILÂNCIA SANITÁRIA | DAC

REV. 01 | 28/04/23 | CONFORME SOLICITAÇÕES DA VIGILÂNCIA SANITÁRIA | DAC

REV. 00 | 31/01/23 | EMISSÃO INICIAL | DAC

REVISÃO DATA | DESCRIÇÃO | RESP.:

CLIENTE



Prefeitura Municipal de Pouso Alegre

PROJETO



DAC
engenharia

Rua Miguel Vianna, nº 81, 2º Andar
Bairro Morro Chic
CEP: 37520-080 - Itajubá / MG
Tel: (35) 3623-8646
www.dacengenharia.com.br

COORDENAÇÃO
ALÍSSIO CAETANO FERREIRA

RESPONSÁVEL TÉCNICO E AUTOR

ENG. CIVIL FLÁVIA BARBOSA | CREA MG-18734/20

EMPREENDIMENTO

CONSTRUÇÃO DA UNIDADE DE PRONTO ATENDIMENTO

ENDEREÇO
RUA PIRANGUINHO, B. SÃO JOÃO
POUSO ALEGRE - MINAS GERAIS

ASSUNTO
PROJETO ESTRUTURAL
DETALHAMENTO DAS ARMAÇÕES
VIGAS PM

DISCIPLINA
ESTRUTURAL

FASE DO PROJETO
EXECUTIVO

FOLHA Nº
35/72

DATA INICIAL | ESCALA | REVISÃO | ARQUIVO
31/01/2023 | INDICADA | R01 | DAC-PMPA-UPA-PE-EST-R02-DWG