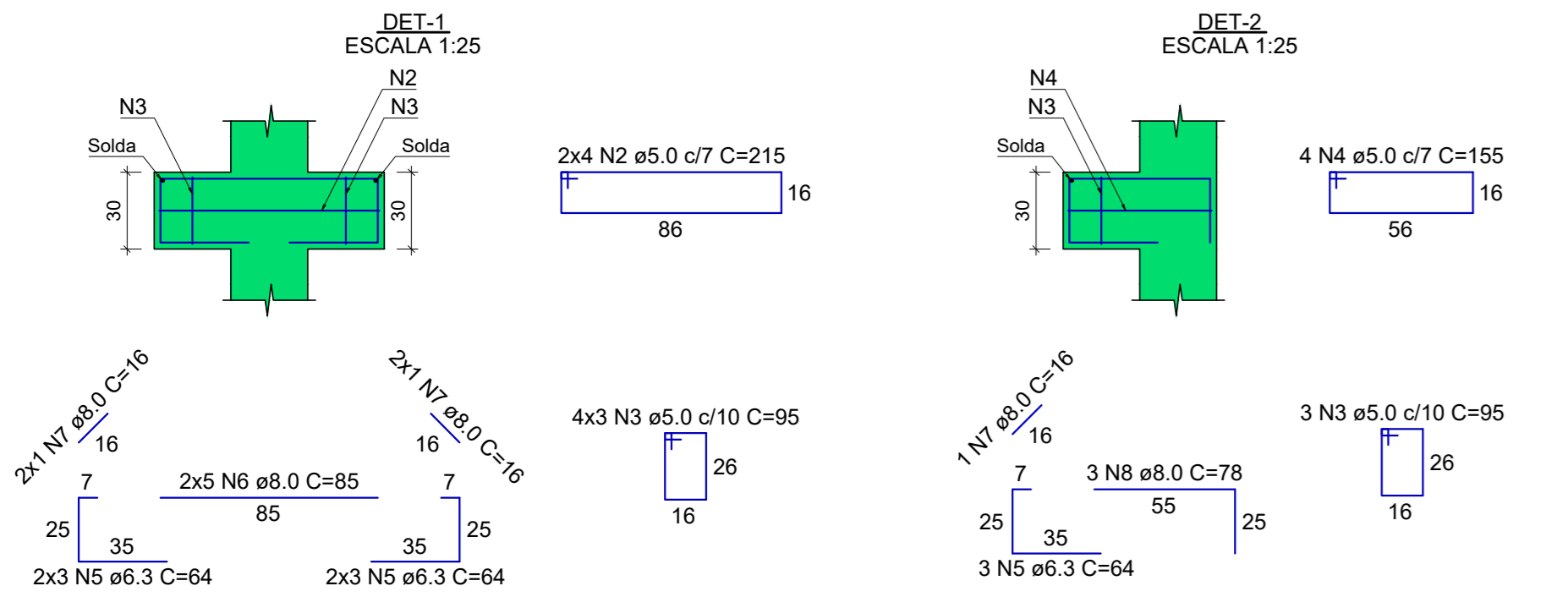
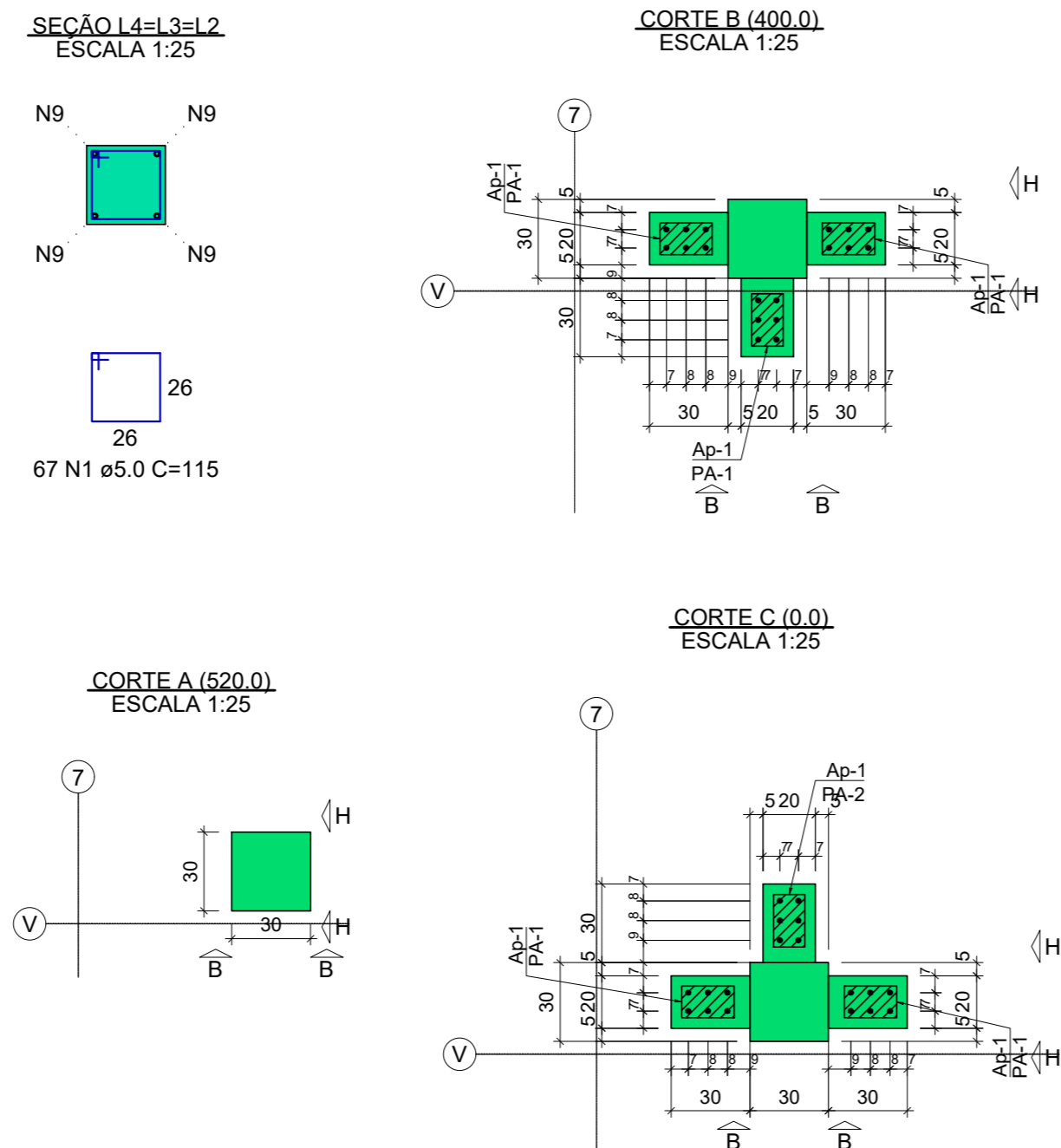
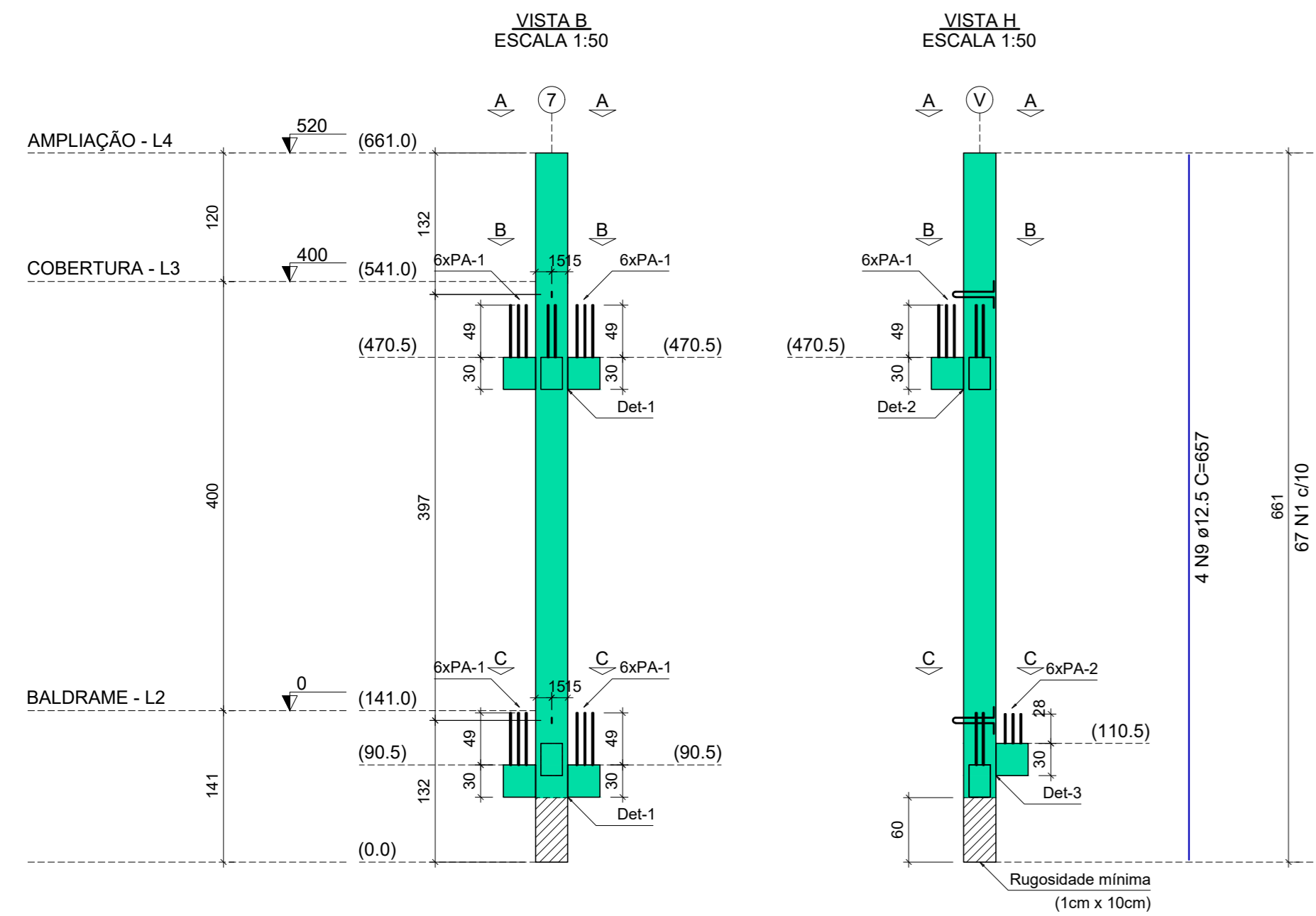
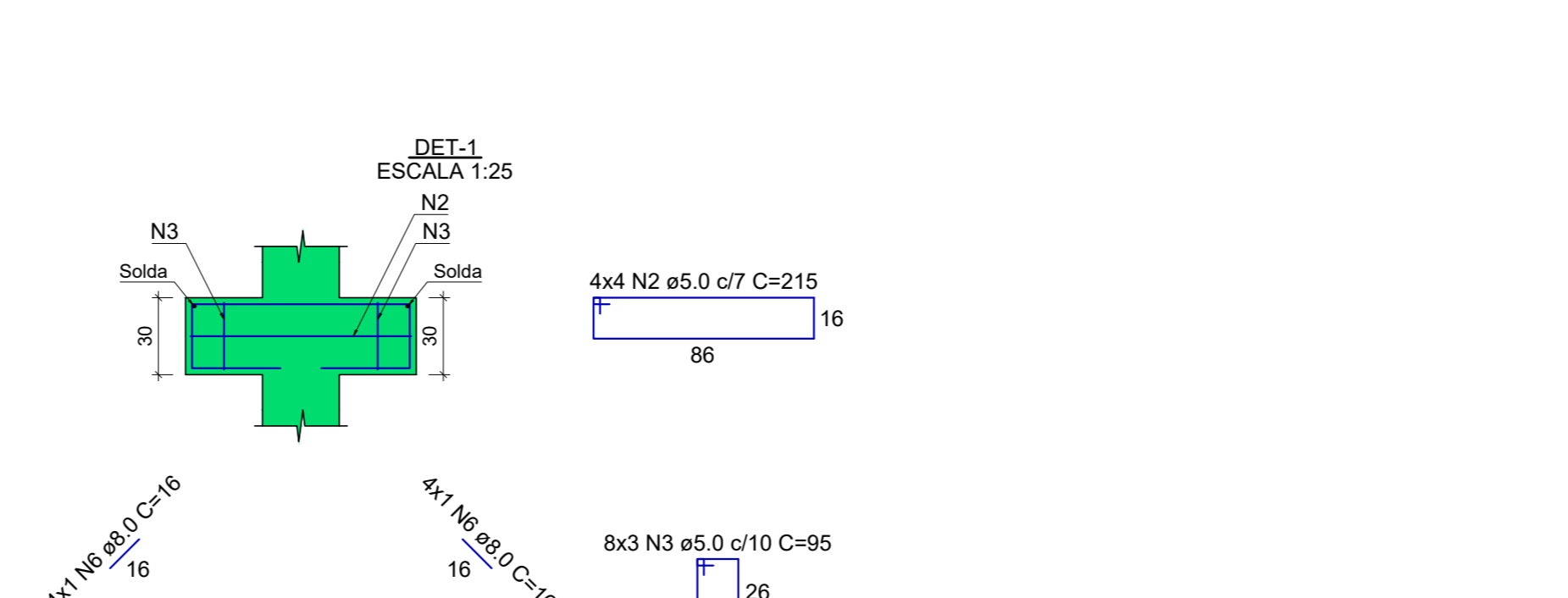
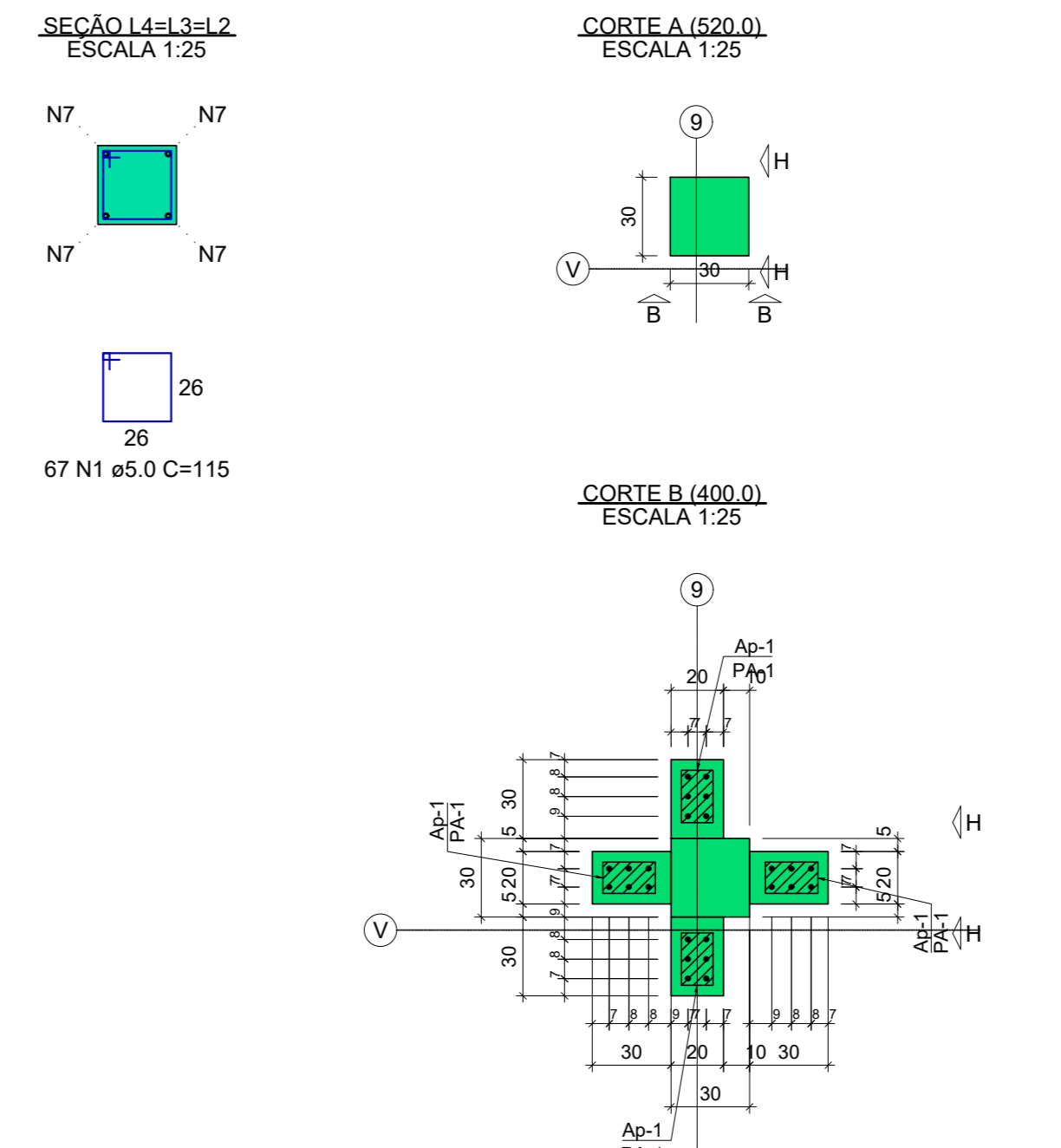
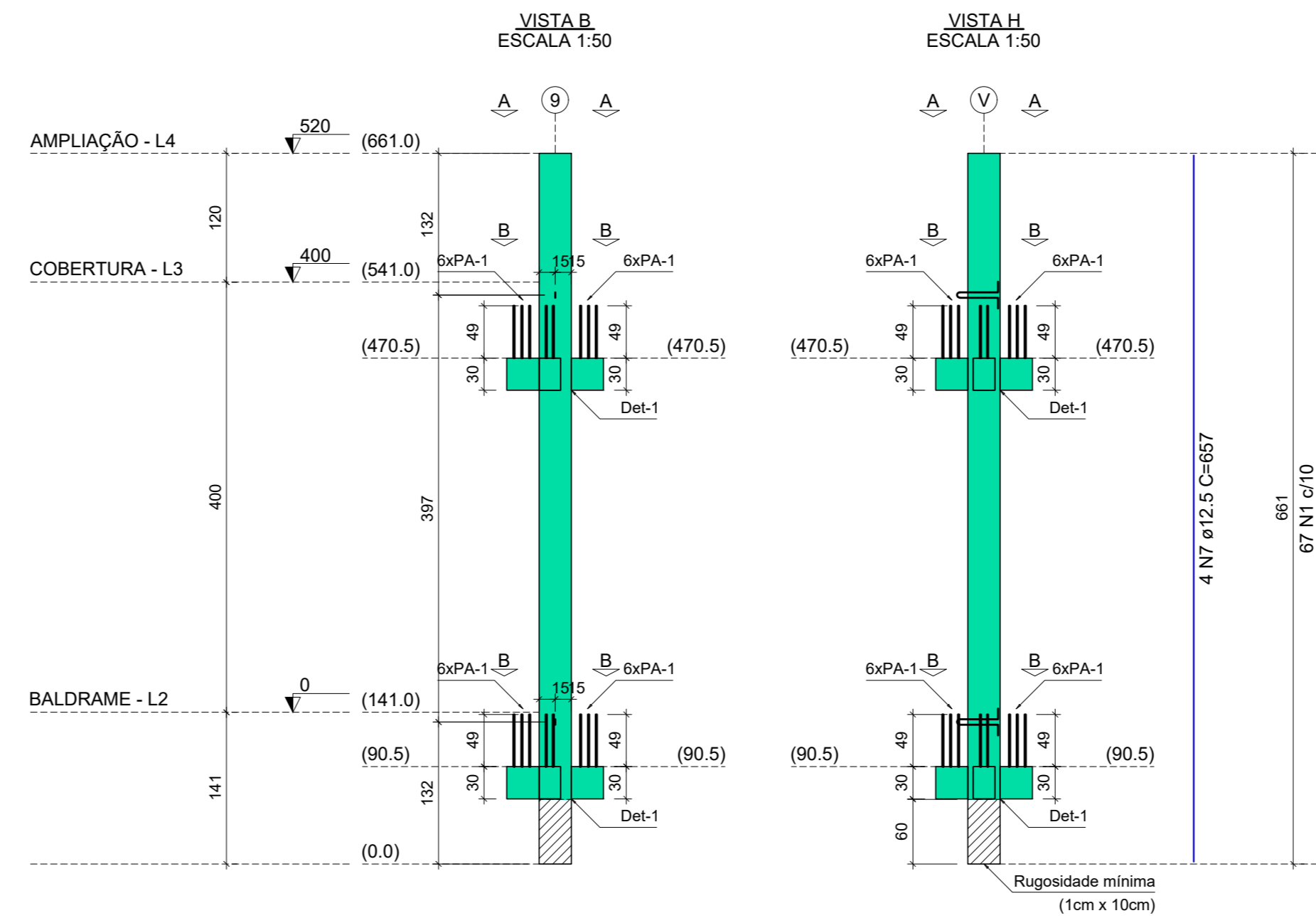


P64=P68



P65=P69



RELAÇÃO DO AÇO

ELEMENTO	AÇO	N	DIAM (mm)	QUANT	C.UNIT (cm)	C.TOTAL (cm)
P64x2	CA60	1	5.0	134	115	15410
	CA60	2	5.0	16	215	3440
	CA60	3	5.0	36	95	3420
	CA60	4	5.0	16	155	2460
	CA50	5	6.3	36	64	2304
	CA50	6	8.0	20	85	1700
	CA50	7	8.0	12	16	192
	CA50	8	8.0	12	78	936
	CA50	9	12.5	8	657	5256

RESUMO DO AÇO

AÇO	DIAM (mm)	C.TOTAL (m)	PESO + 10% (kg)
CA50	6.3	23	6.2
	8.0	28.3	12.2
	12.5	52.6	55.7
CA60	5.0	247.5	42
PESO TOTAL (kg)			
CA50		73.4	
CA60		42	

Volume de concreto (C-30) = 1.41 m³
Área de forma = 0.00 m²

RELAÇÃO DO AÇO

ELEMENTO	AÇO	N	DIAM (mm)	QUANT	C.UNIT (cm)	C.TOTAL (cm)
P65x2	CA60	1	5.0	134	115	15410
	CA60	2	5.0	32	215	6960
	CA60	3	5.0	48	95	4560
	CA50	4	6.3	48	64	3072
	CA50	5	8.0	24	85	2040
	CA50	6	8.0	16	16	256
	CA50	7	12.5	8	657	5256

RESUMO DO AÇO

AÇO	DIAM (mm)	C.TOTAL (m)	PESO + 10% (kg)
CA50	6.3	30.7	8.3
	8.0	23.0	10
	12.5	52.6	55.7
CA60	5.0	268.5	45.5
PESO TOTAL (kg)			
CA50		74	
CA60		45.5	

Volume de concreto (C-30) = 1.49 m³
Área de forma = 0.00 m²

RELAÇÃO DO AÇO

ELEMENTO	AÇO	N	DIAM (mm)	QUANT	C.UNIT (cm)	C.TOTAL (cm)
P72	CA60	1	5.0	67	115	7705
	CA60	2	5.0	10	115	620
	CA60	3	5.0	15	95	1425
	CA60	4	5.0	8	155	1240
	CA50	5	6.3	16	64	1152
	CA50	6	8.0	5	78	394
	CA50	7	8.0	5	16	80
	CA50	8	8.0	6	85	510
	CA50	9	12.5	4	657	2628

RESUMO DO AÇO

AÇO	DIAM (mm)	C.TOTAL (m)	PESO + 10% (kg)
CA50	6.3	6.6	2.6
	8.0	8.2	3.6
	12.5	26.3	27.8
CA60	5.0	114.7	19.4
PESO TOTAL (kg)			
CA50		54	
CA60		19.4	

Volume de concreto (C-30) = 0.69 m³
Área de forma = 0.00 m²

RELAÇÃO DO AÇO

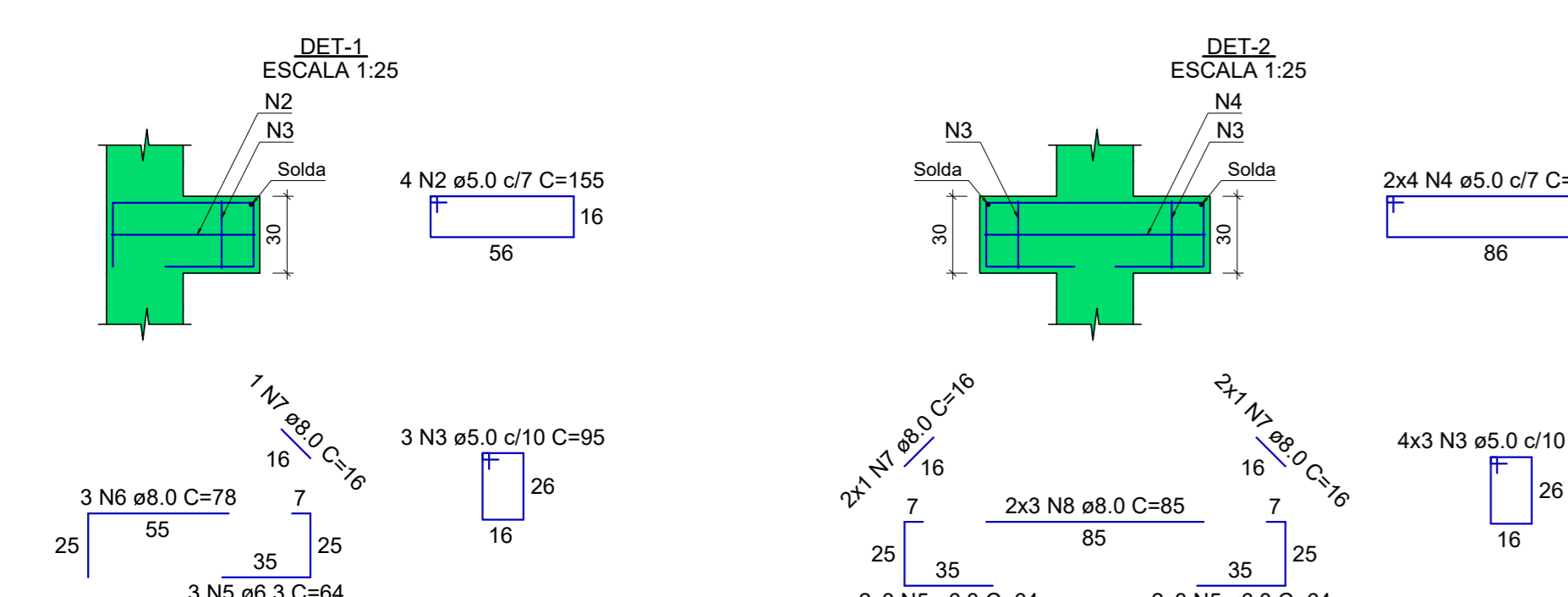
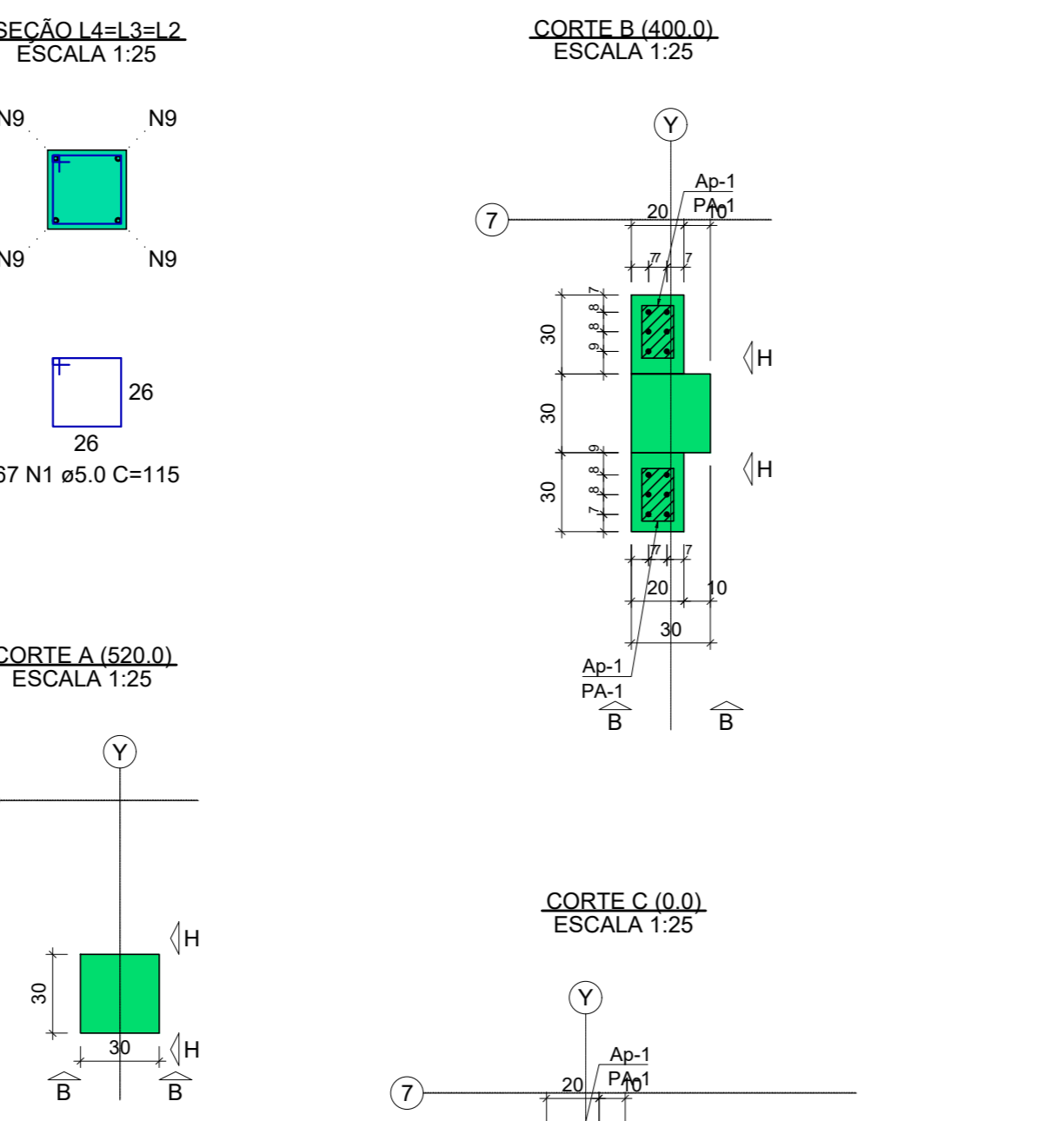
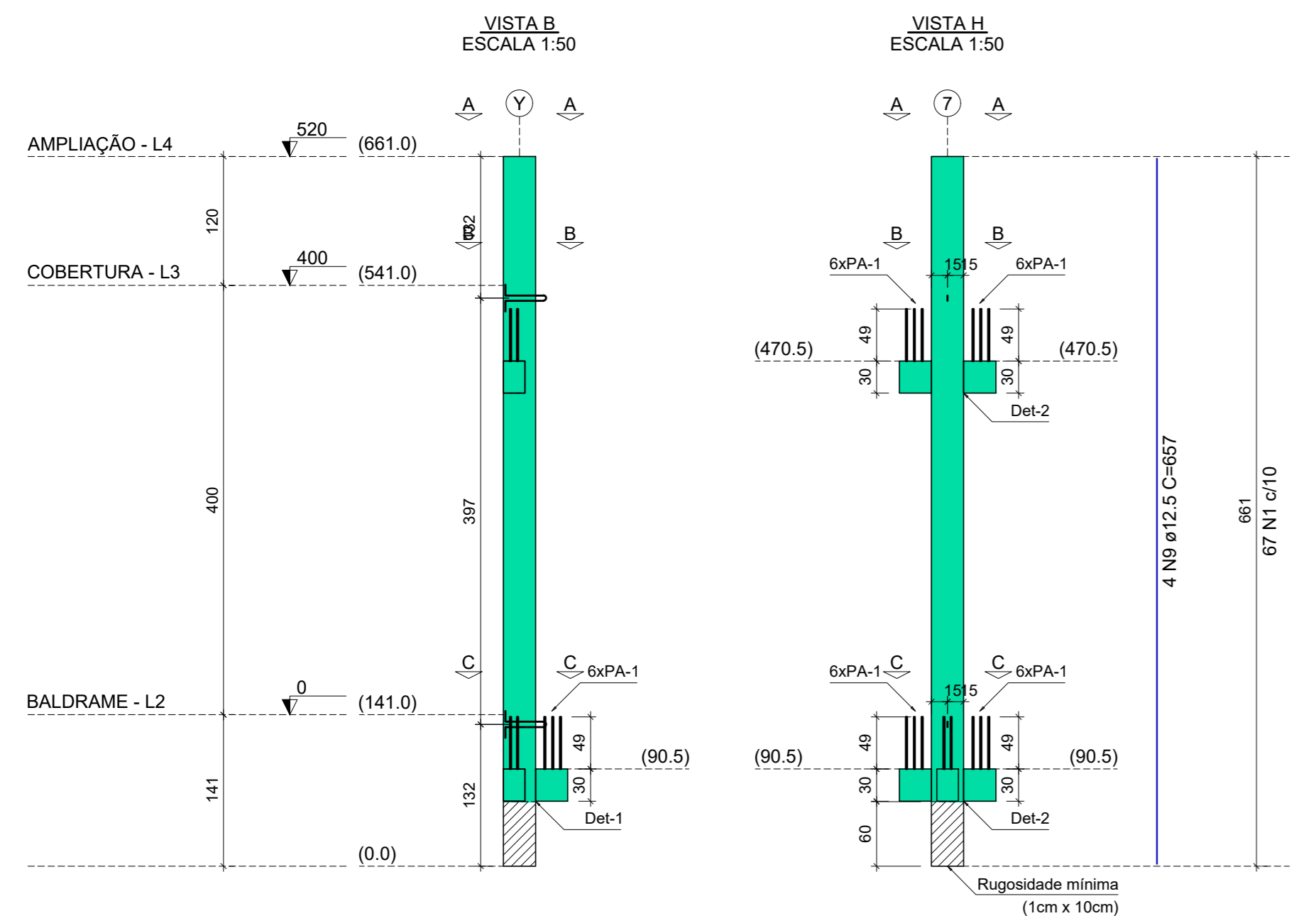
ELEMENTO	AÇO	N	DIAM (mm)	QUANT	C.UNIT (cm)	C.TOTAL (cm)
P73	CA60	1	5.0	67	115	7705
	CA60	2	5.0	8	215	1720
	CA60	3	5.0	16	95	1710
	CA60	4	5.0	8	155	1240
	CA50	5	6.3	16	64	1152
	CA50	6	8.0	5	78	394
	CA50	7	8.0	6	16	96
	CA50	8	8.0	6	78	468
	CA50	9	12.5	4	657	2628

RESUMO DO AÇO

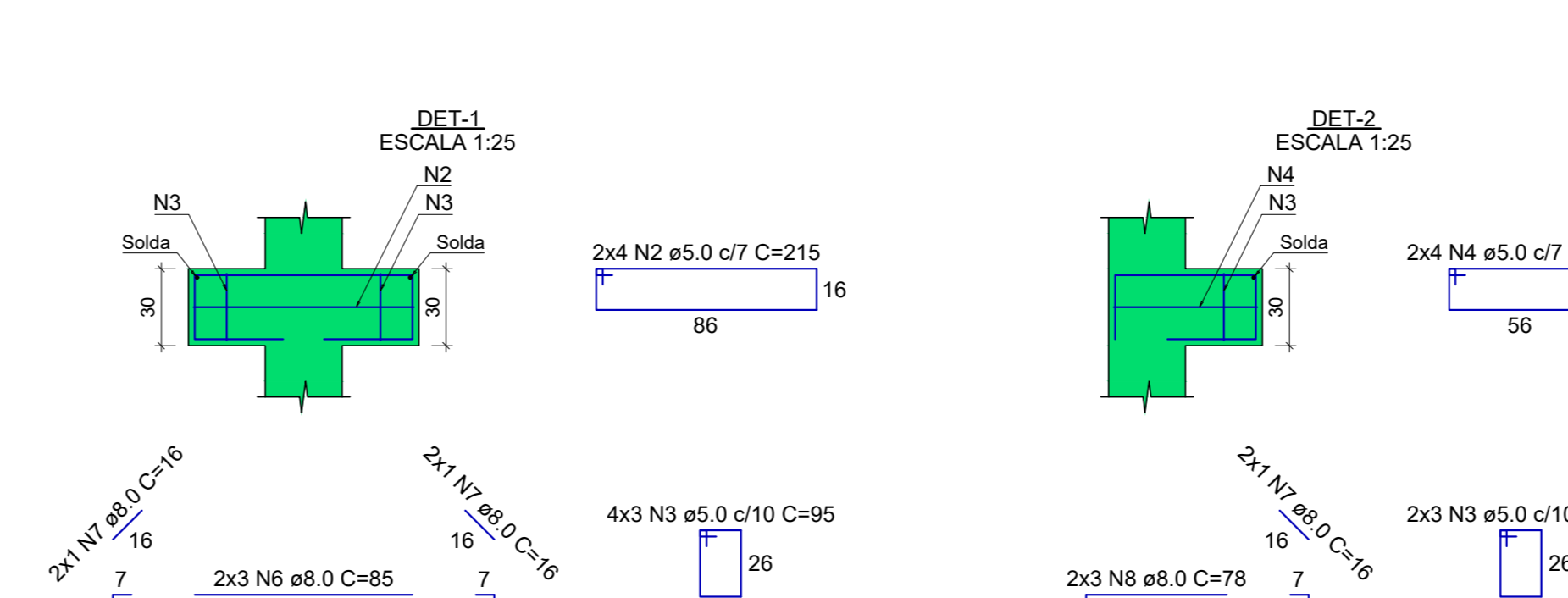
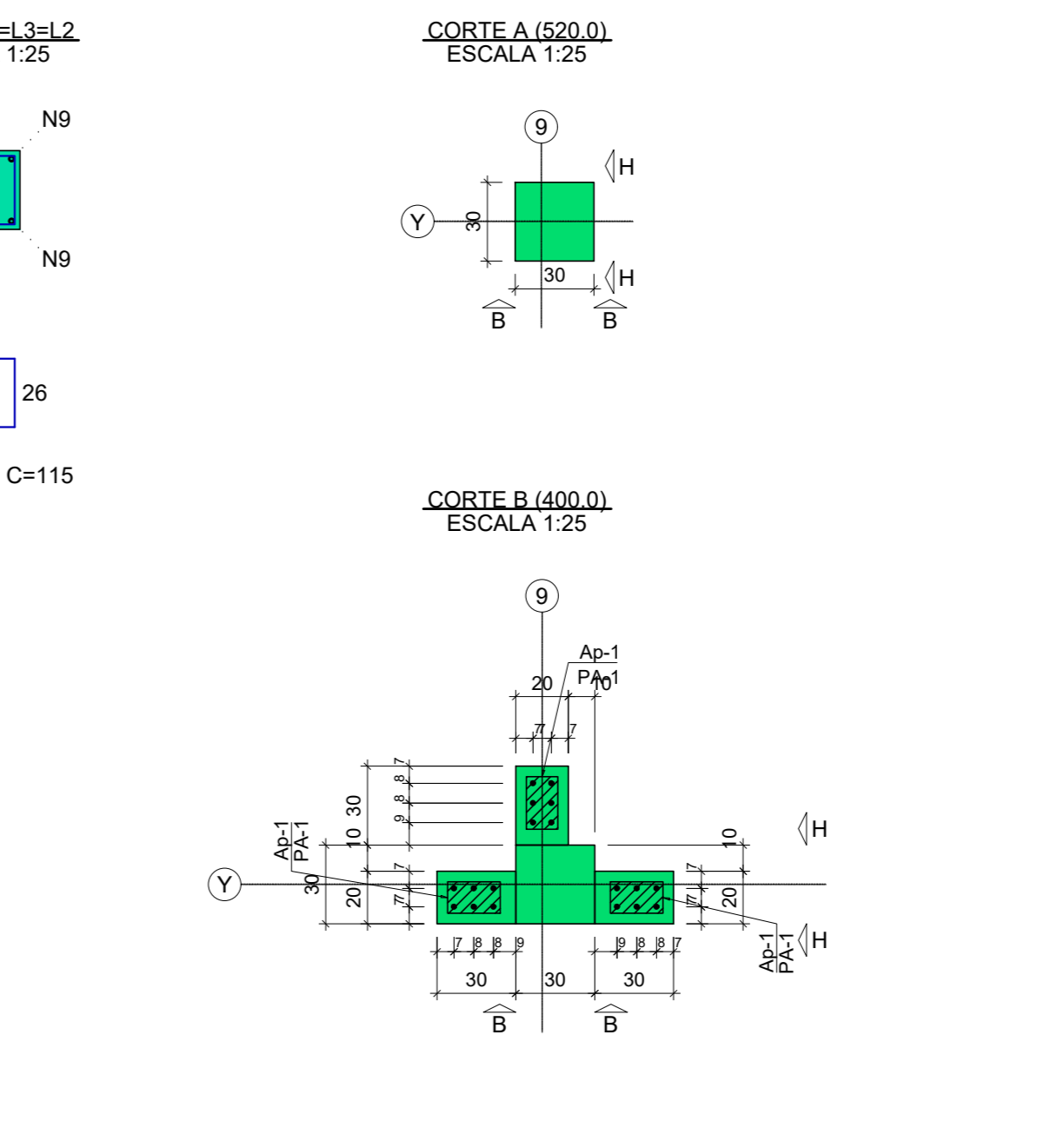
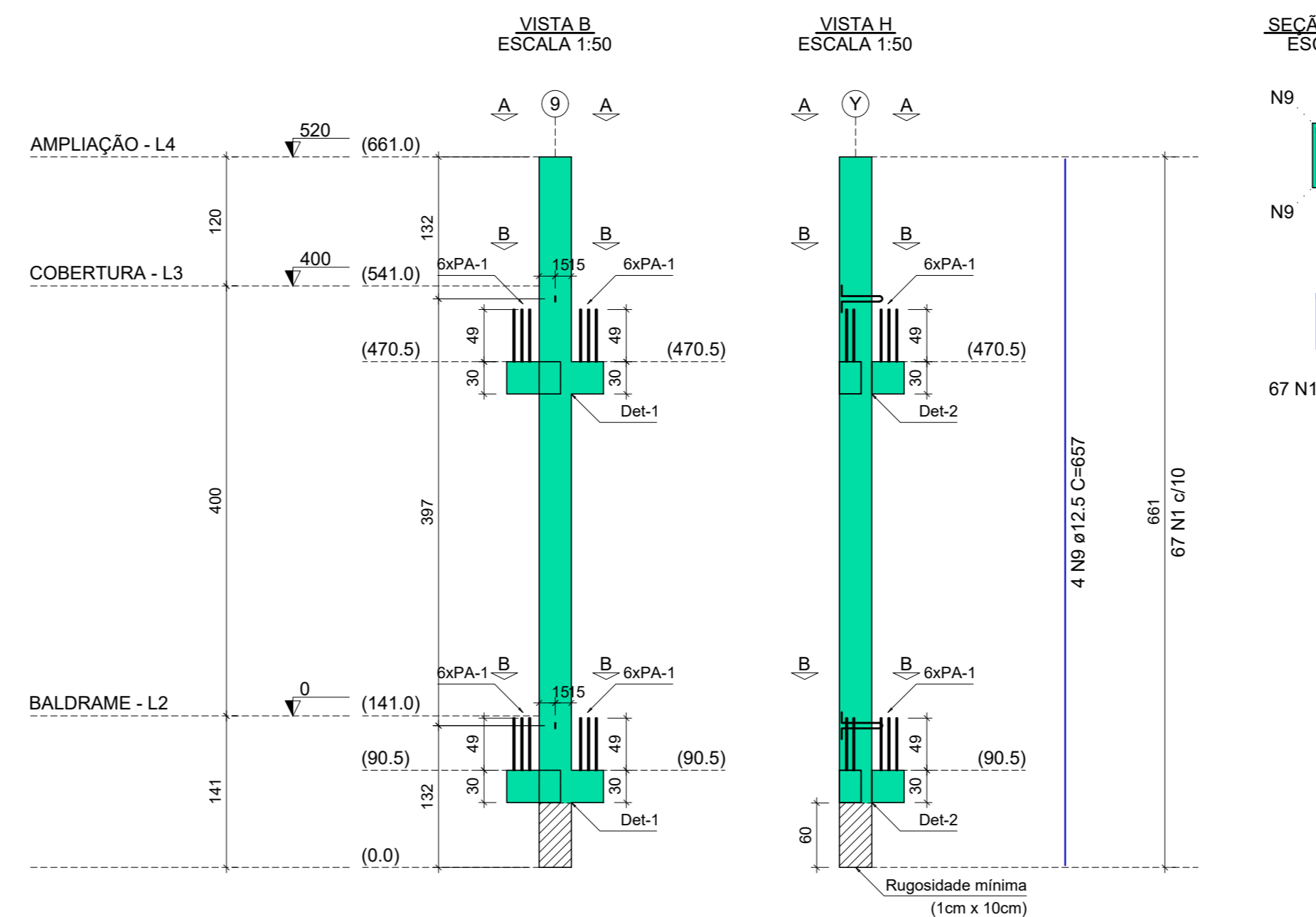
AÇO	DIAM (mm)	C.TOTAL (m)	PESO + 10% (kg)
CA50	6.3	11.5	3.1
	8.0	10.7	4.7
	12.5	26.3	27.8
CA60	5.0	123.8	21
PESO TOTAL (kg)			
CA50		35.6	
CA60		21	

Volume de concreto (C-30) = 0.71 m³
Área de forma = 0.00 m²

P72



P73



Relação dos aparelhos de apoio

Nome	Quantidade	Dimensões			Dureza
		B (cm)	H (cm)	E (cm)	
Ap-1	39	12	20	0.5	70 Shore A

Relação dos pinos de ancoragem

Nome	Quantidade	Aço	a (mm)	Comp. (cm)
PA-1	222	CA25	10	77
PA-2	12	CA25	10	56

Relação das alças de içamento

Qtd.	Aço	a (mm)	C. Anc. (cm)	C. Unit. (cm)
12	ASTM A36	10	28	99

REV. 01	380403	CONFORME SOLUÇÕES DA VIGLANÇA SANITÁRIA	DAC
REV. 06	310103	EMISSÃO FINAL	DAC
REVISÃO	DATA	DESCRIÇÃO	RESP.



PROJETO

COORDENAÇÃO: ALDORE GUERINO FERREIRA

RESPONSÁVEL TÉCNICO E AUTOR: ENG. CIVIL FLAVIO BARBOSA

CREA MG 187/2020

CONSTRUÇÃO DO CENTRO DE ATENÇÃO PSICOSSOCIAL

ENDEREÇO: RUA PIRANGUINHO, B. SÃO JOÃO, POUSO ALEGRE - MINAS GERAIS	DISCIPLINA: ESTRUTURAL
ASSUNTO: PROJETO ESTRUTURAL, DETALHAMENTO DAS ARMADURAS, PILARES PM	FASE DO PROJETO: EXECUTIVO
	FOLHA Nº: 40/41