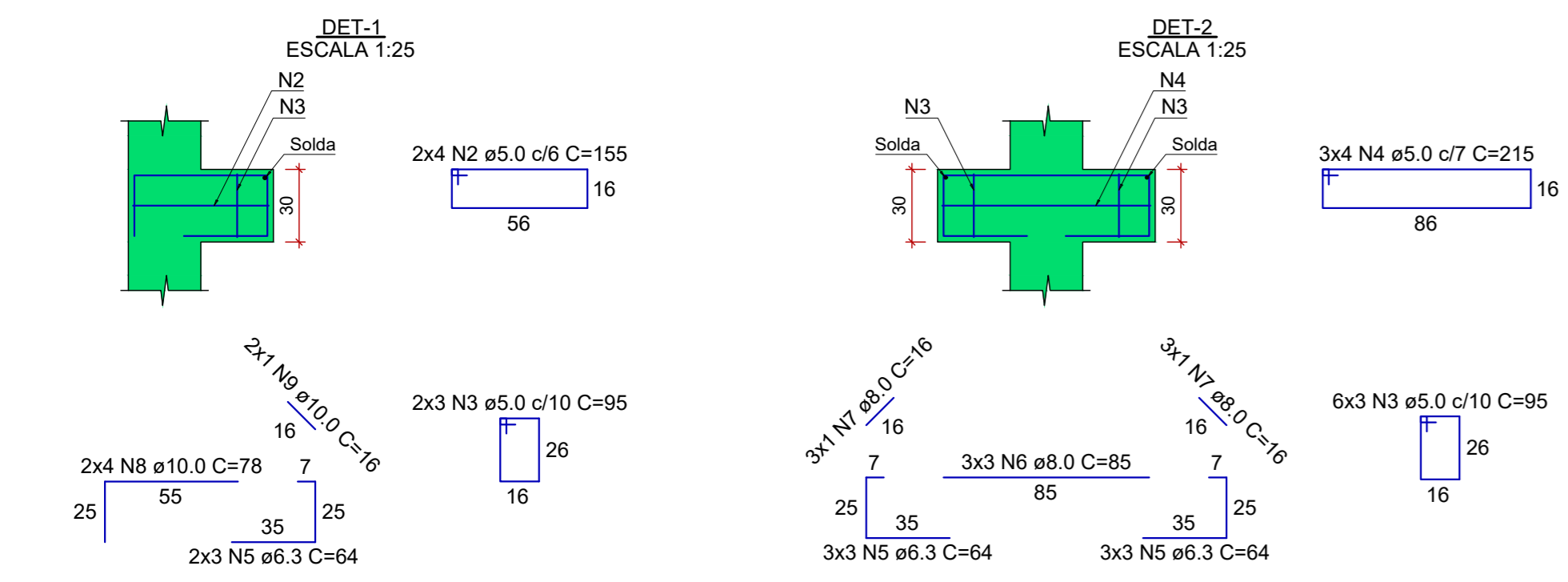
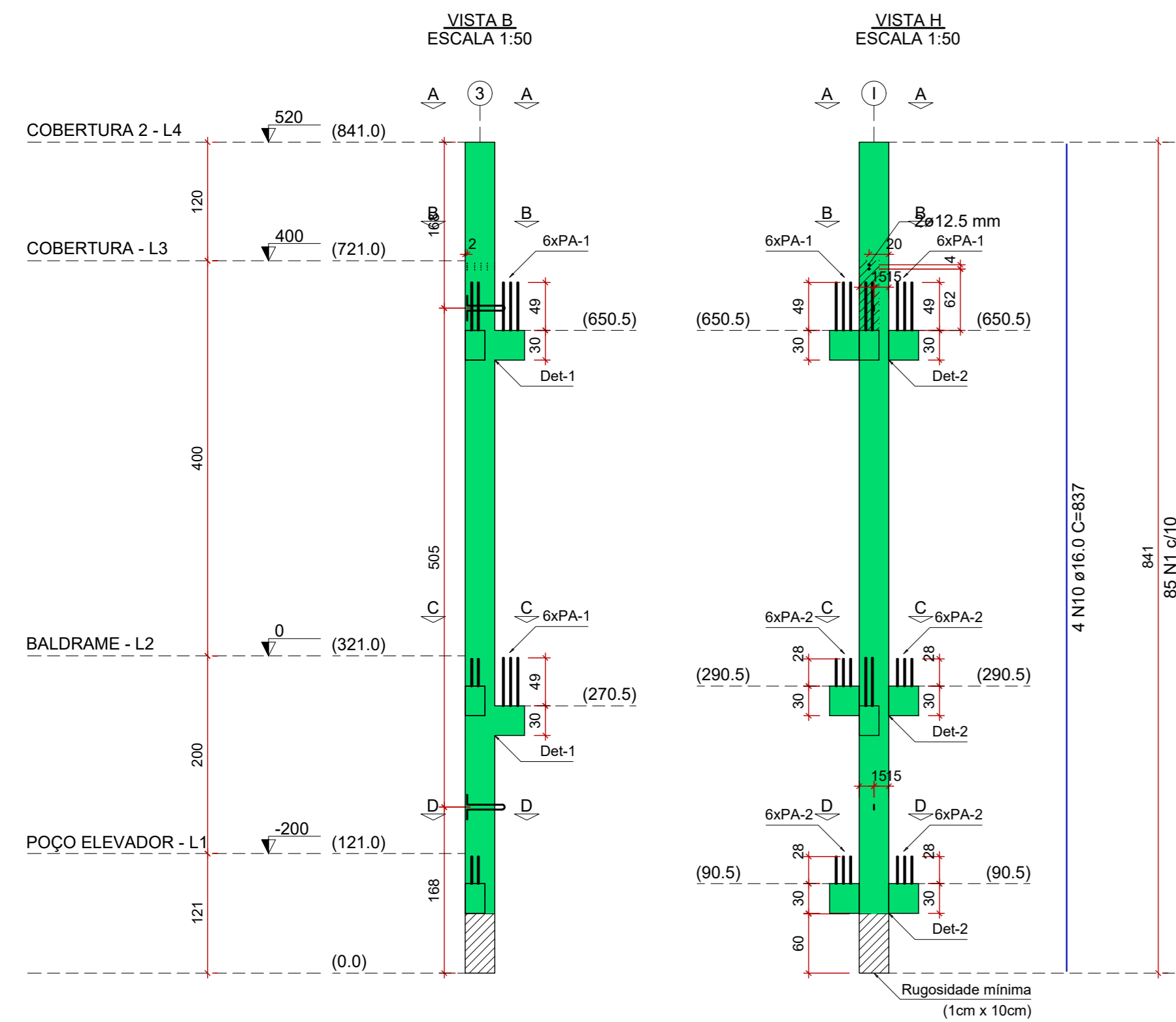
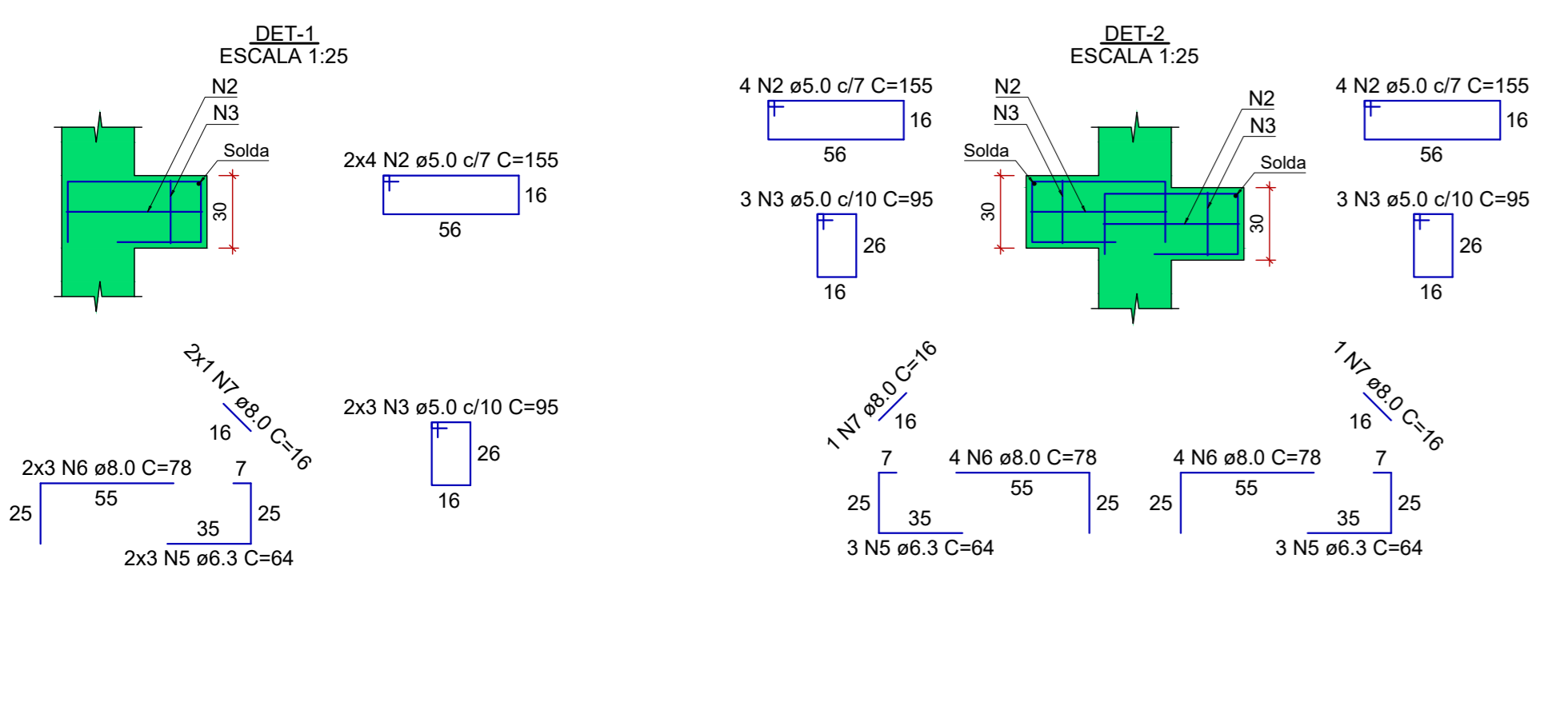
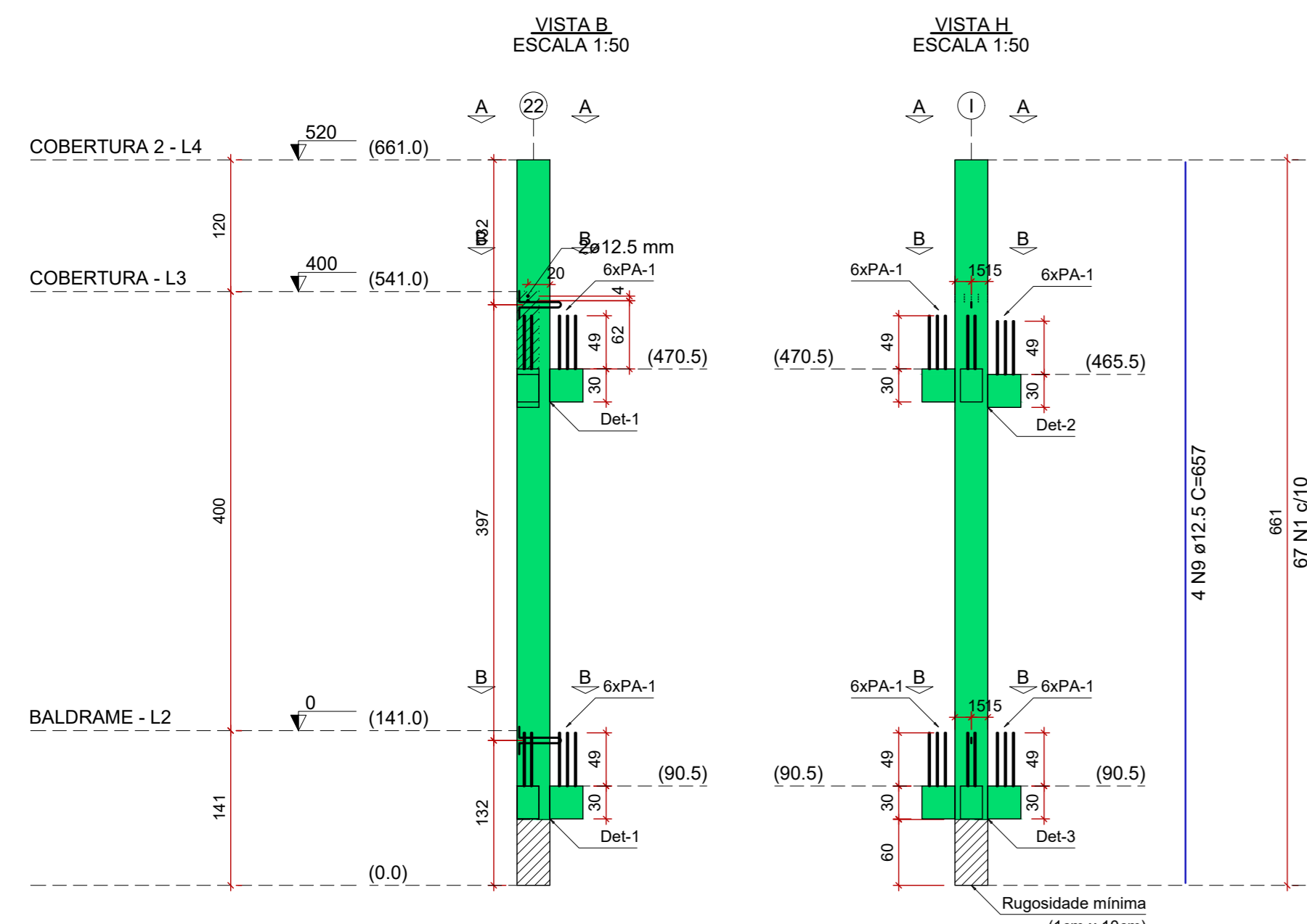


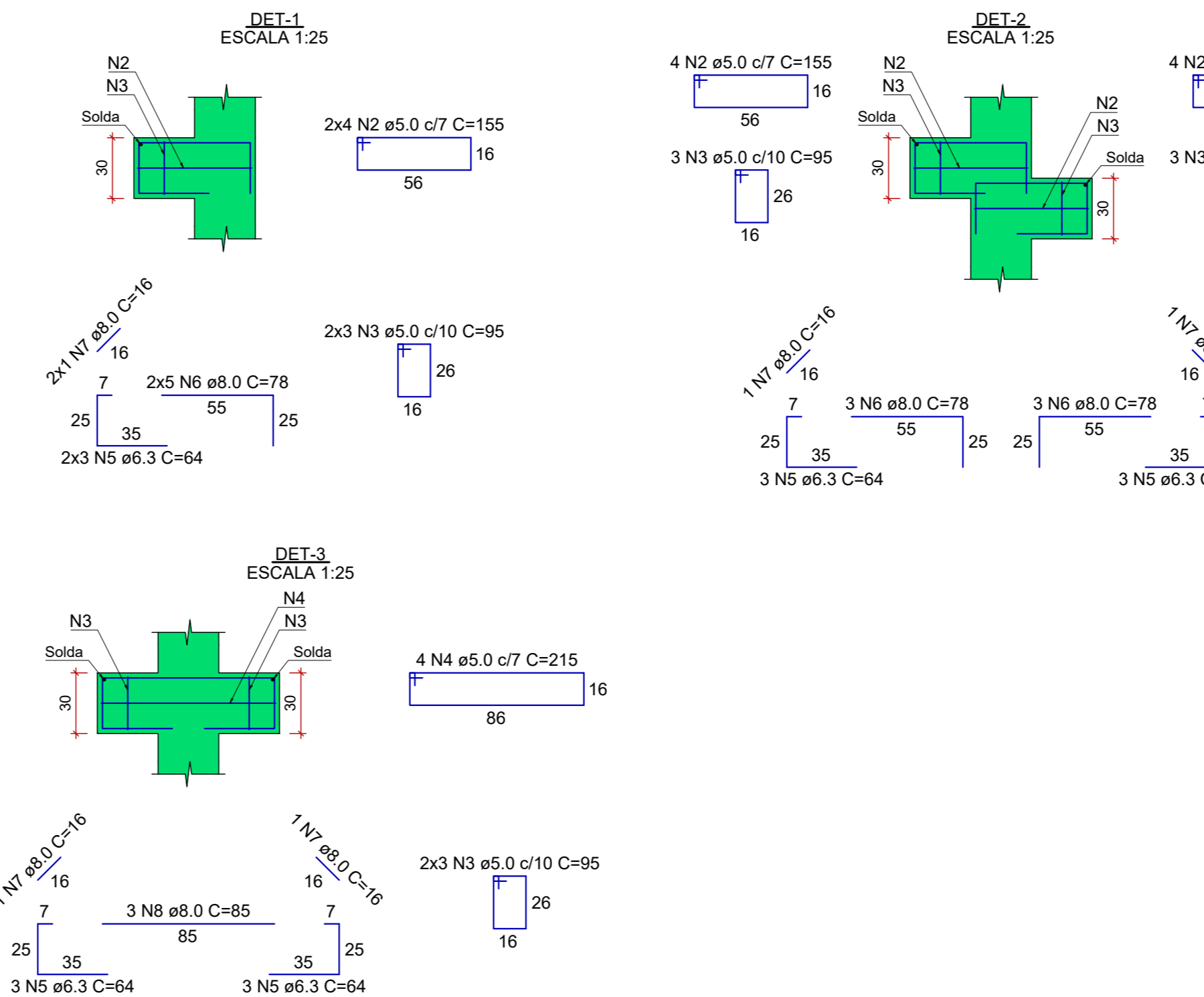
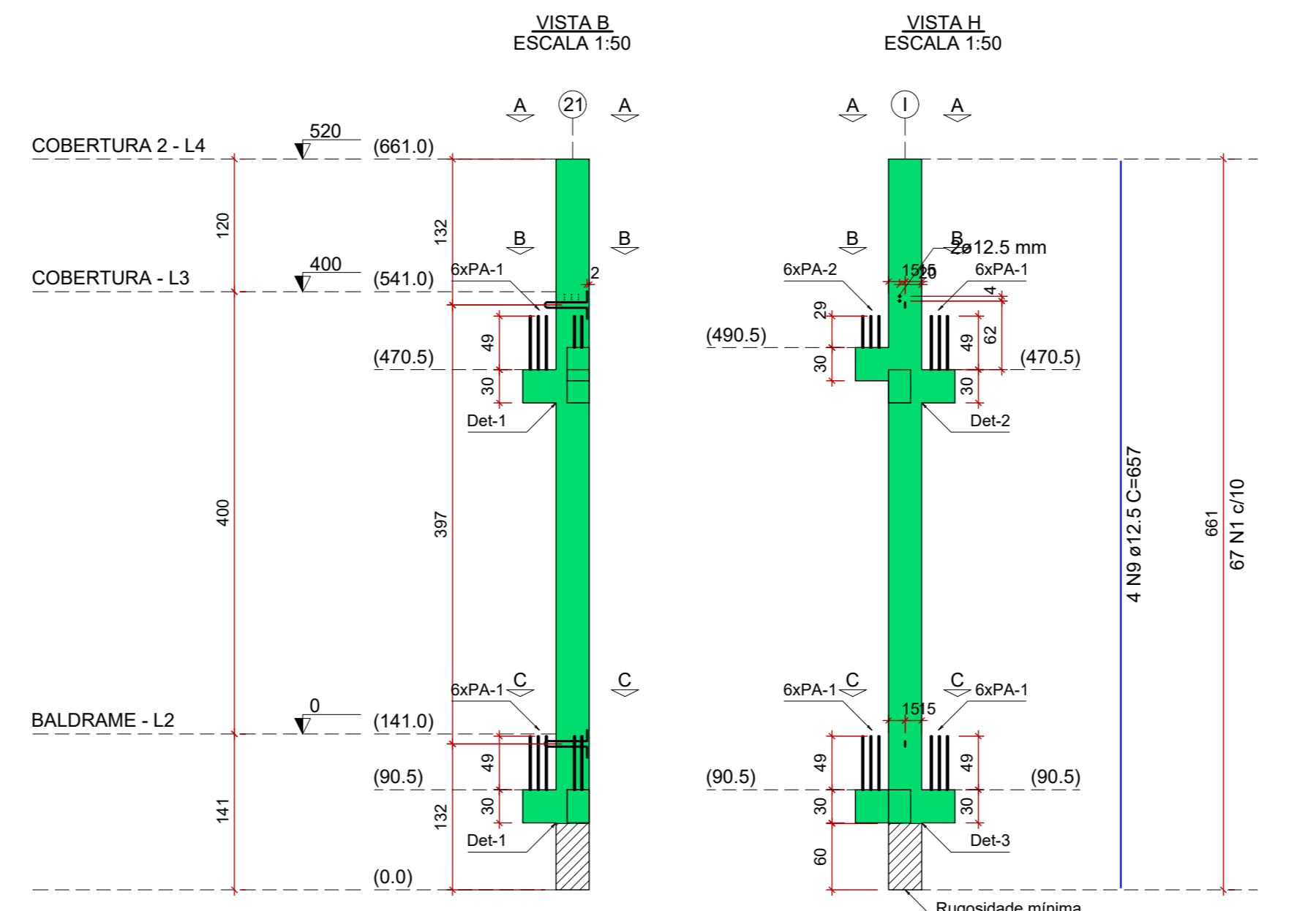
PM26=PM67



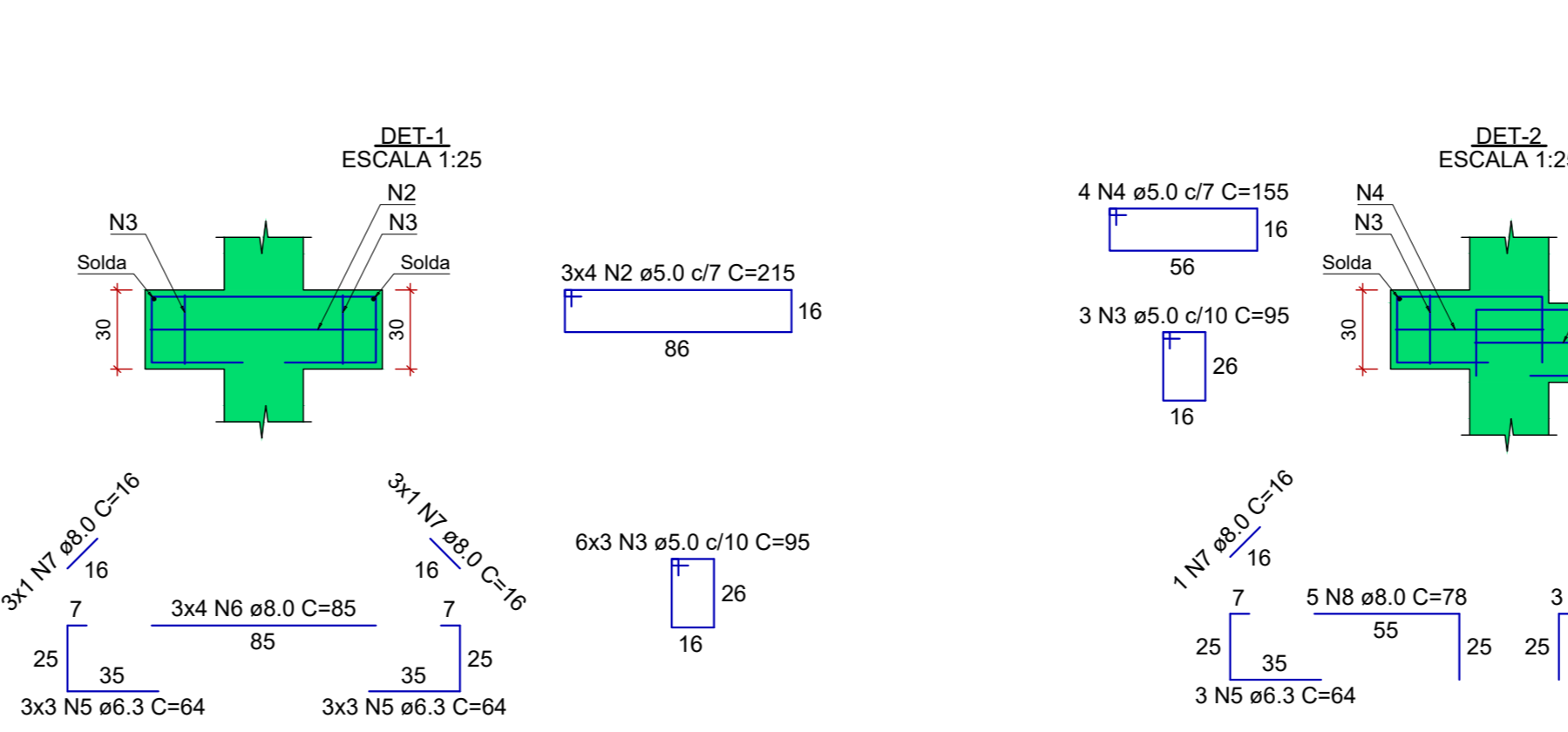
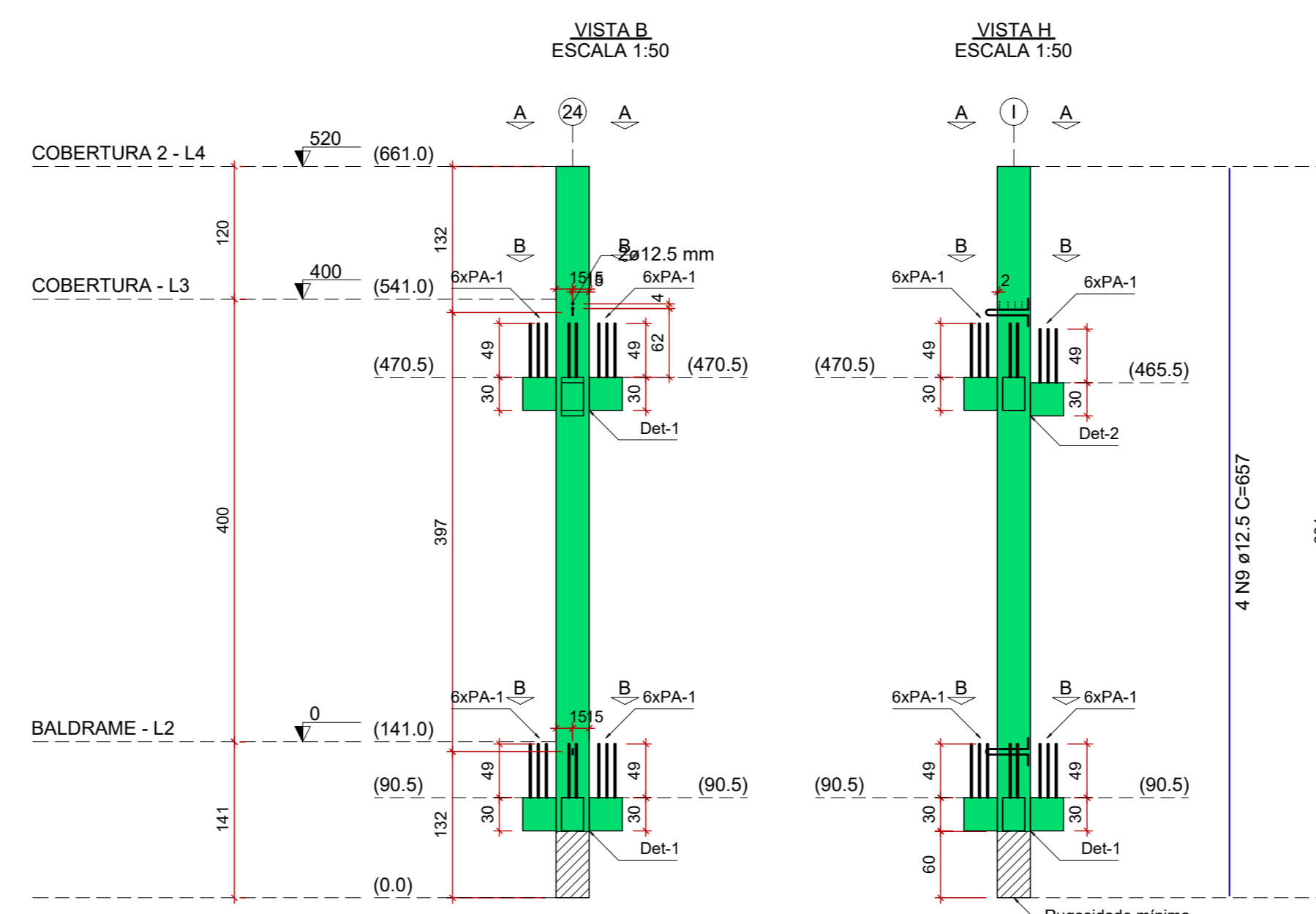
PM32



PM31=PM51



PM33



RELAÇÃO DO AÇO

ELEMENTO	AÇO	N	DIAM (mm)	QUANT	C.UNIT (cm)	C.TOTAL (cm)
PM26x2	CA60	1	5.0	170	115	19550
	CA60	2	5.0	16	155	2480
	CA60	3	5.0	48	95	4560
	CA60	4	5.0	24	215	5160
	CA50	5	6.3	48	64	3072
	CA50	6	8.0	16	85	1360
	CA50	7	8.0	12	16	192
	CA50	8	10.0	16	78	1248
	CA50	9	10.0	4	16	64
	CA50	10	16.0	8	837	6696

RESUMO DO AÇO

AÇO	DIAM (mm)	C.TOTAL (m)	PESO + 10% (kg)
CA50	6.3	30.7	8.3
CA50	8.0	17.2	7.4
CA50	10.0	13.1	8.7
CA60	5.0	67	116.3
CA60	5.0	317.5	53.8
<b>PESO TOTAL (kg)</b>			
CA50		140.7	
CA60		53.8	

Volume de concreto (C-30) = 1.81 m³

RELAÇÃO DO AÇO

ELEMENTO	AÇO	N	DIAM (mm)	QUANT	C.UNIT (cm)	C.TOTAL (cm)
PM31x2	CA60	1	5.0	134	115	15410
	CA60	2	5.0	32	155	4960
	CA60	3	5.0	96	95	3420
	CA60	4	5.0	8	215	1720
	CA50	5	6.3	36	64	2304
	CA50	6	8.0	32	78	2496
	CA50	7	8.0	12	16	192
	CA50	8	10.0	16	85	1360
	CA50	9	12.5	8	657	5256

RESUMO DO AÇO

AÇO	DIAM (mm)	C.TOTAL (m)	PESO + 10% (kg)
CA50	6.3	23	6.2
CA50	8.0	32.0	13.9
CA60	5.0	52.6	55.7
CA60	5.0	255.1	43.3
<b>PESO TOTAL (kg)</b>			
CA50		75.1	
CA60		43.3	

Volume de concreto (C-30) = 1.41 m³

RELAÇÃO DO AÇO

ELEMENTO	AÇO	N	DIAM (mm)	QUANT	C.UNIT (cm)	C.TOTAL (cm)
PM32	CA60	1	5.0	67	115	7705
	CA60	2	5.0	16	155	2480
	CA60	3	5.0	18	95	1710
	CA60	4	5.0	4	215	860
	CA50	5	6.3	18	64	1152
	CA50	6	8.0	14	78	1092
	CA50	7	8.0	6	16	96
	CA50	8	8.0	3	85	255
	CA50	9	12.5	4	657	2628

RESUMO DO AÇO

AÇO	DIAM (mm)	C.TOTAL (m)	PESO + 10% (kg)
CA50	6.3	11.5	3.1
CA50	8.0	14.4	6.3
CA60	12.5	26.3	27.8
CA60	5.0	127.5	21.6
<b>PESO TOTAL (kg)</b>			
CA50		37.2	
CA60		21.6	

Volume de concreto (C-30) = 0.71 m³

RELAÇÃO DO AÇO

ELEMENTO	AÇO	N	DIAM (mm)	QUANT	C.UNIT (cm)	C.TOTAL (cm)
PM33	CA60	1	5.0	67	115	7705
	CA60	2	5.0	12	155	2860
	CA60	3	5.0	24	95	2280
	CA60	4	5.0	4	215	860
	CA50	5	6.3	24	64	1536
	CA50	6	8.0	12	85	1020
	CA50	7	8.0	6	16	128
	CA50	8	8.0	8	78	624
	CA50	9	12.5	4	657	2628

RESUMO DO AÇO

AÇO	DIAM (mm)	C.TOTAL (m)	PESO + 10% (kg)
CA50	6.3	15.4	4.1
CA50	8.0	17.7	7.7
CA60	12.5	26.3	27.8
CA60	5.0	138.1	23.4
<b>PESO TOTAL (kg)</b>			
CA50		38.9	
CA60		23.4	

Volume de concreto (C-30) = 0.74 m³

Relação dos aparelhos de apoio

Nome	Quantidade	Dimensões			Dureza
		B (cm)	H (cm)	E (cm)	
Ap-1	42	12	20	0.5	70 Shore A

Relação dos pinos de ancoragem

Nome	Quantidade	Aço	a (mm)	Comp. (cm)
PA-1	192	CA25	10	77
PA-2	60	CA25	10	52

Relação das alças de içamento

Cidade	Aço	a (mm)	C. Anc. (cm)	C. Unit. (cm)
12	ASTM A36	10	28	99

CLIENTE: Prefeitura Municipal de Pouso Alegre

PROJETO: CONSTRUÇÃO DA UNIDADE DE PRONTO ATENDIMENTO

COORDENADOR: ALDORE GUERINO FERREIRA

RESPONSÁVEL TÉCNICO E AUTOR: ENG. CIVIL FLÁVIA BARBOSA

DISCIPLINA: ESTRUTURAL

FASE DO PROJETO: EXECUTIVO

FOLHA Nº: 61/72

DATA INICIAL: 31/01/2023

ESCALA: INDICADA

REVISÃO: R01

ARQUIVO: DAC-PM31-PA-PE-EST-ROZ.DWG