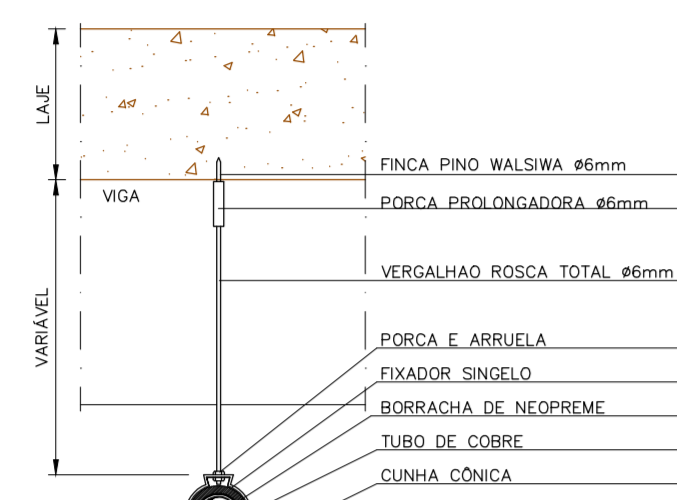
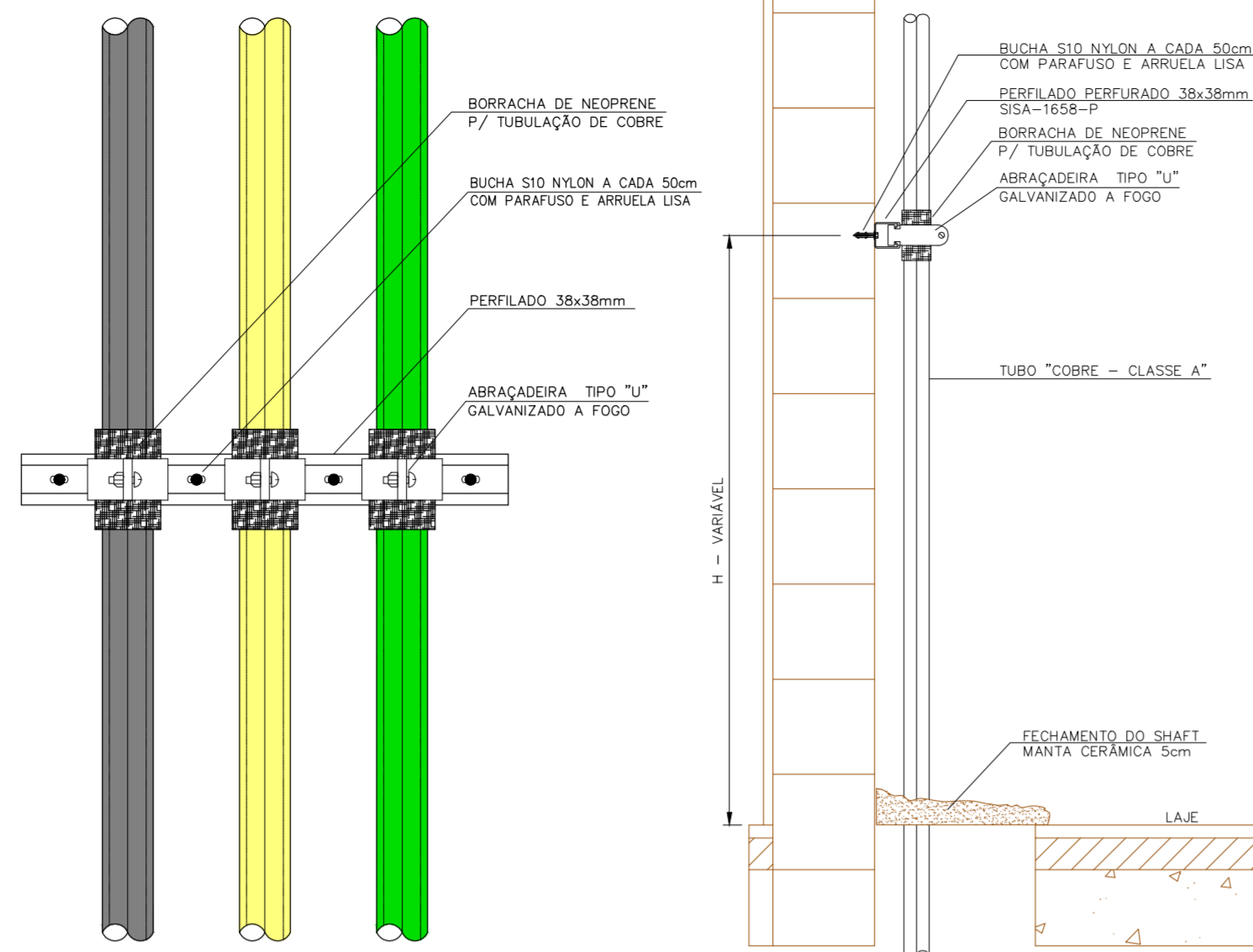


PROJETO DE INSTALAÇÕES DE GASES MEDICINAIS - CONSTRUÇÃO DA UNIDADE DE PRONTO ATENDIMENTO  
ESCALA INDICADA



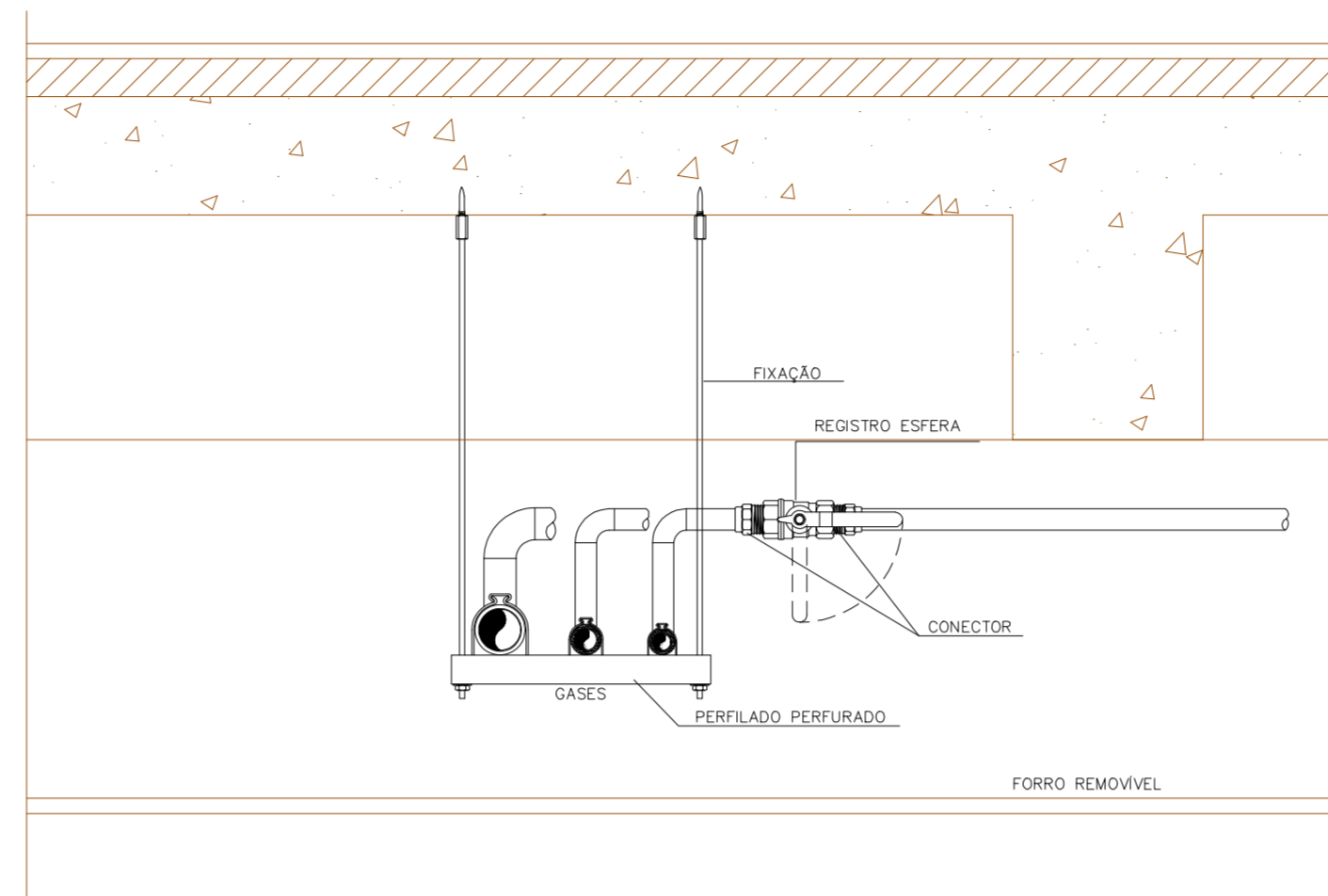
SISTEMA PARA UM TUBO  
OBS: SUPORTES DEVERÃO SER INSTALADOS A CADA 2,00m



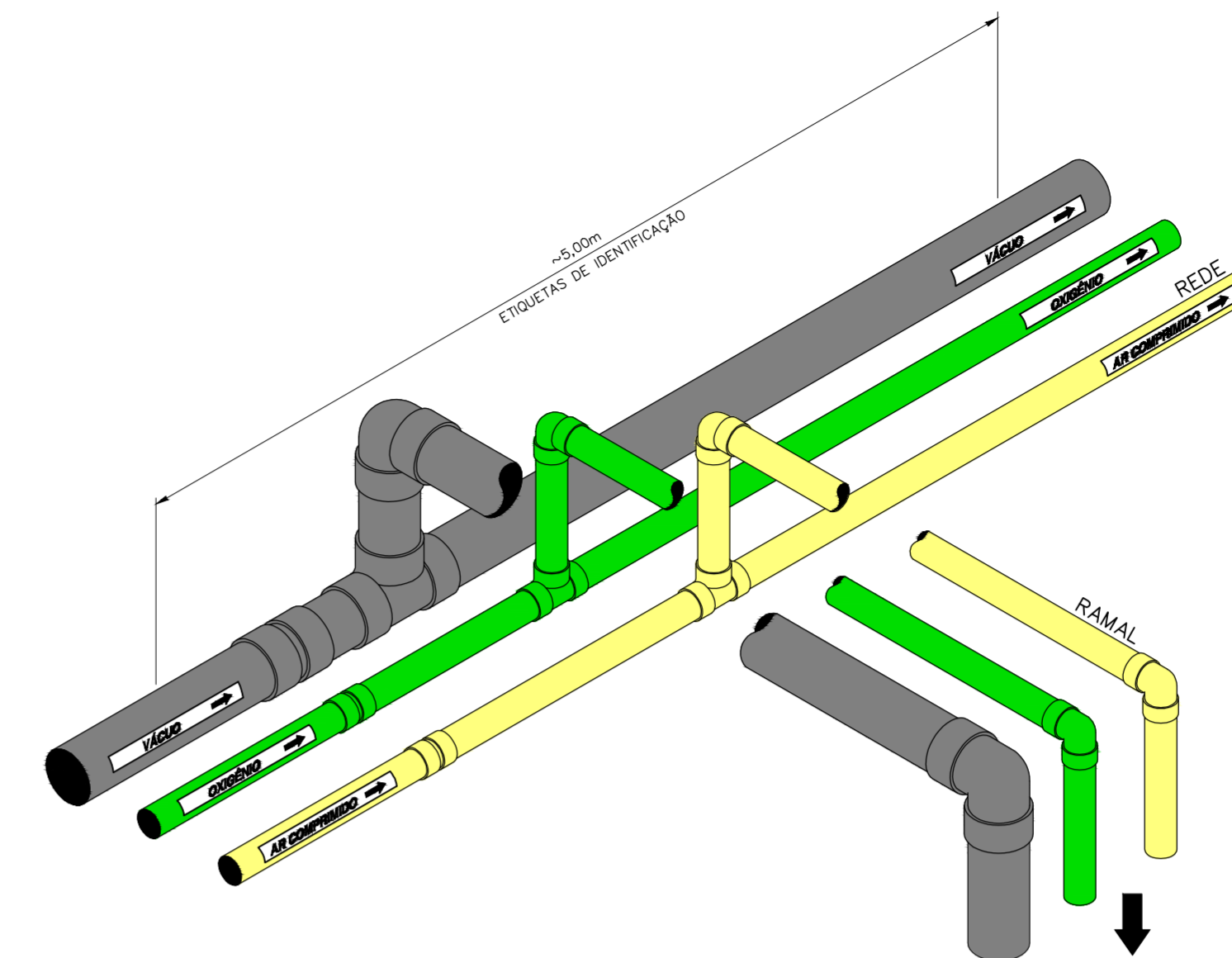
VISTA FRONTAL  
ESC.: 1/2

VISTA LATERAL

DETALHE B – TIPO DAS INSTALAÇÕES NO SHAFT "COBRE"  
ESC.: 1/10



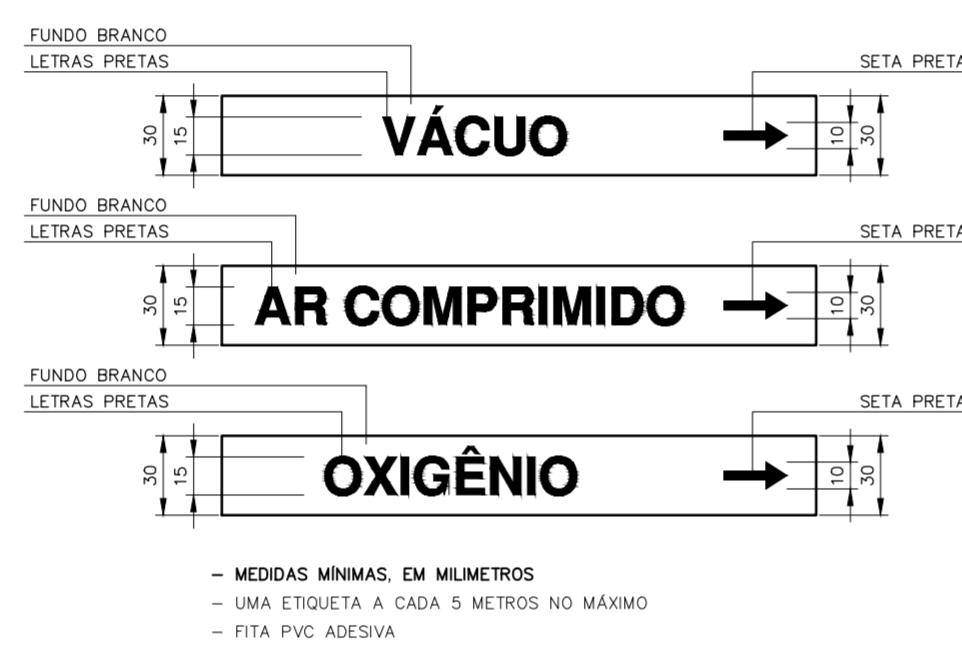
DETALHE C – REGISTRO NO FORRO  
ESCALA: 1:10



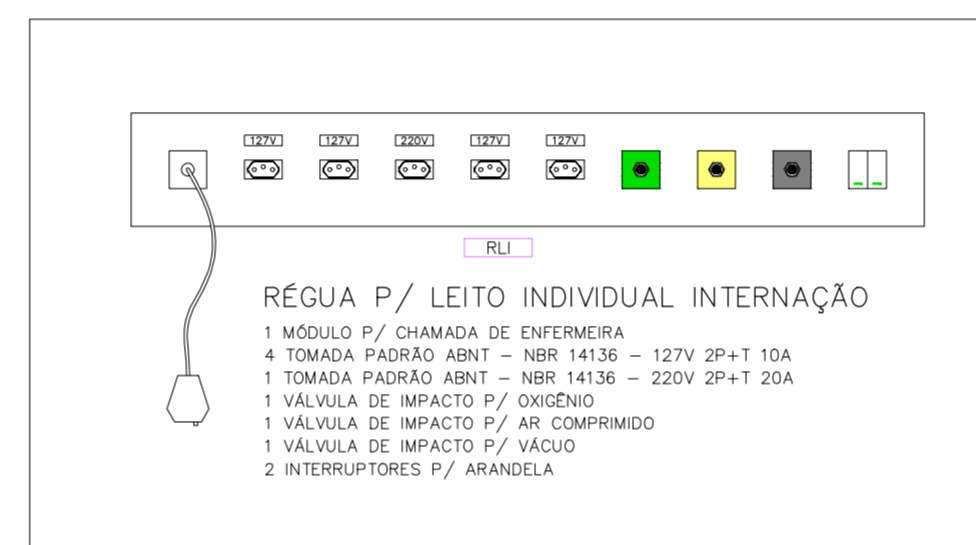
DETALHE D – DERIVAÇÃO DA REDE  
SEM ESCALA

TABELA DE EQUIVALÊNCIA	
DIÂMETROS NOMINAIS	TUBO DE COBRE
mm	mm
15	15
20	22
25	28
32	35
40	42
50	54
60	66

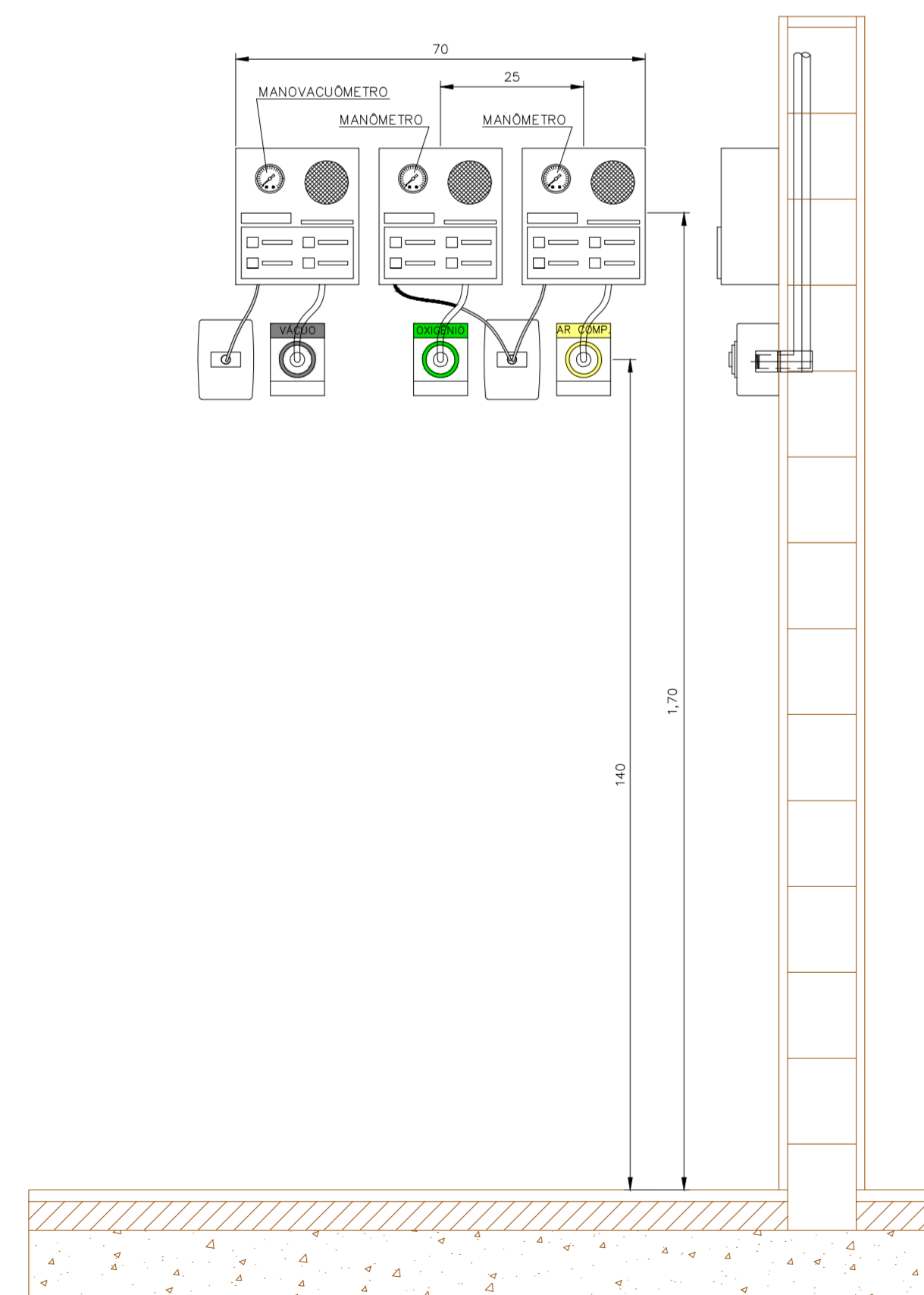
DETALHE A – FIXAÇÃO DAS TUBULAÇÕES  
ESC.: 1/10



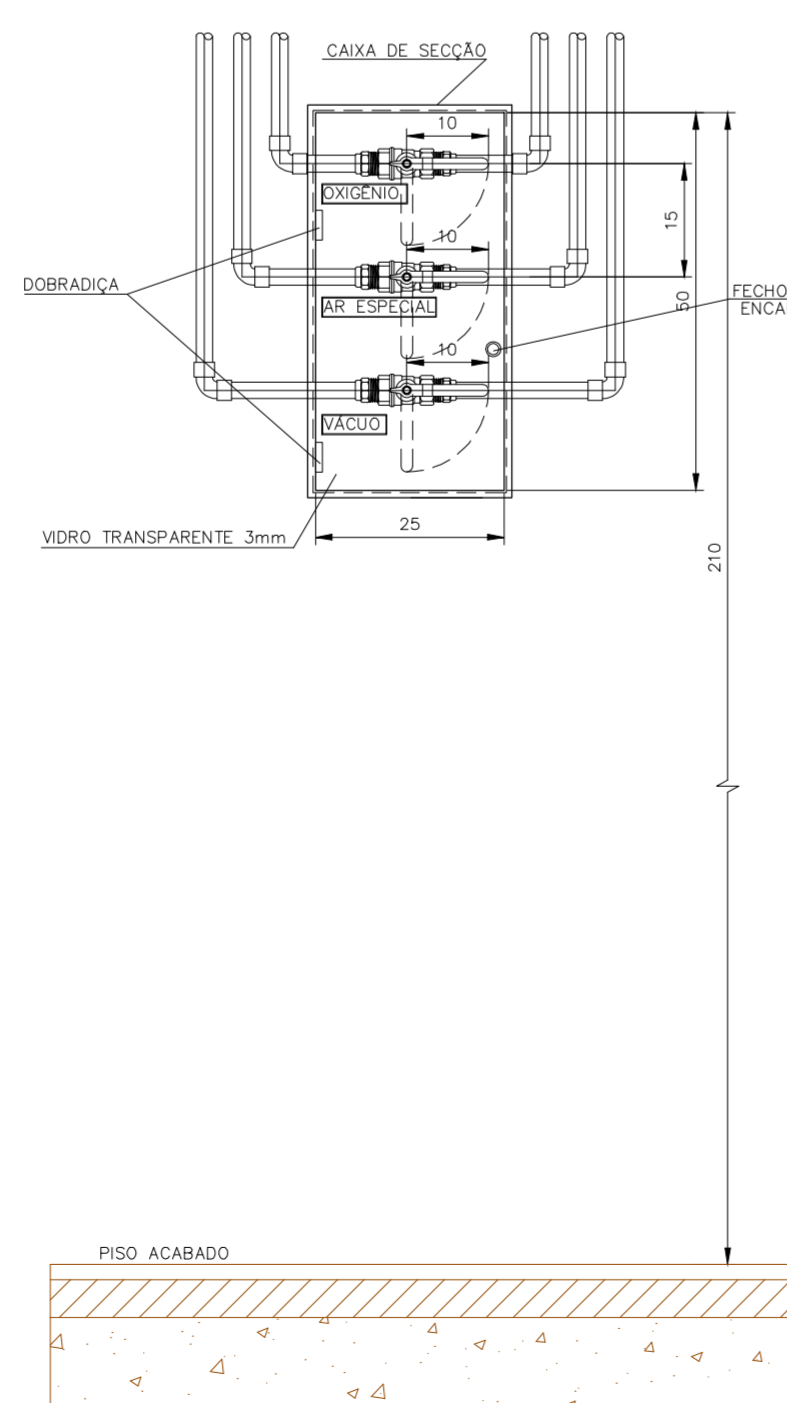
DETALHE E – ETIQUETA DE IDENTIFICAÇÃO DA TUBULAÇÃO DE GASES  
SEM ESCALA



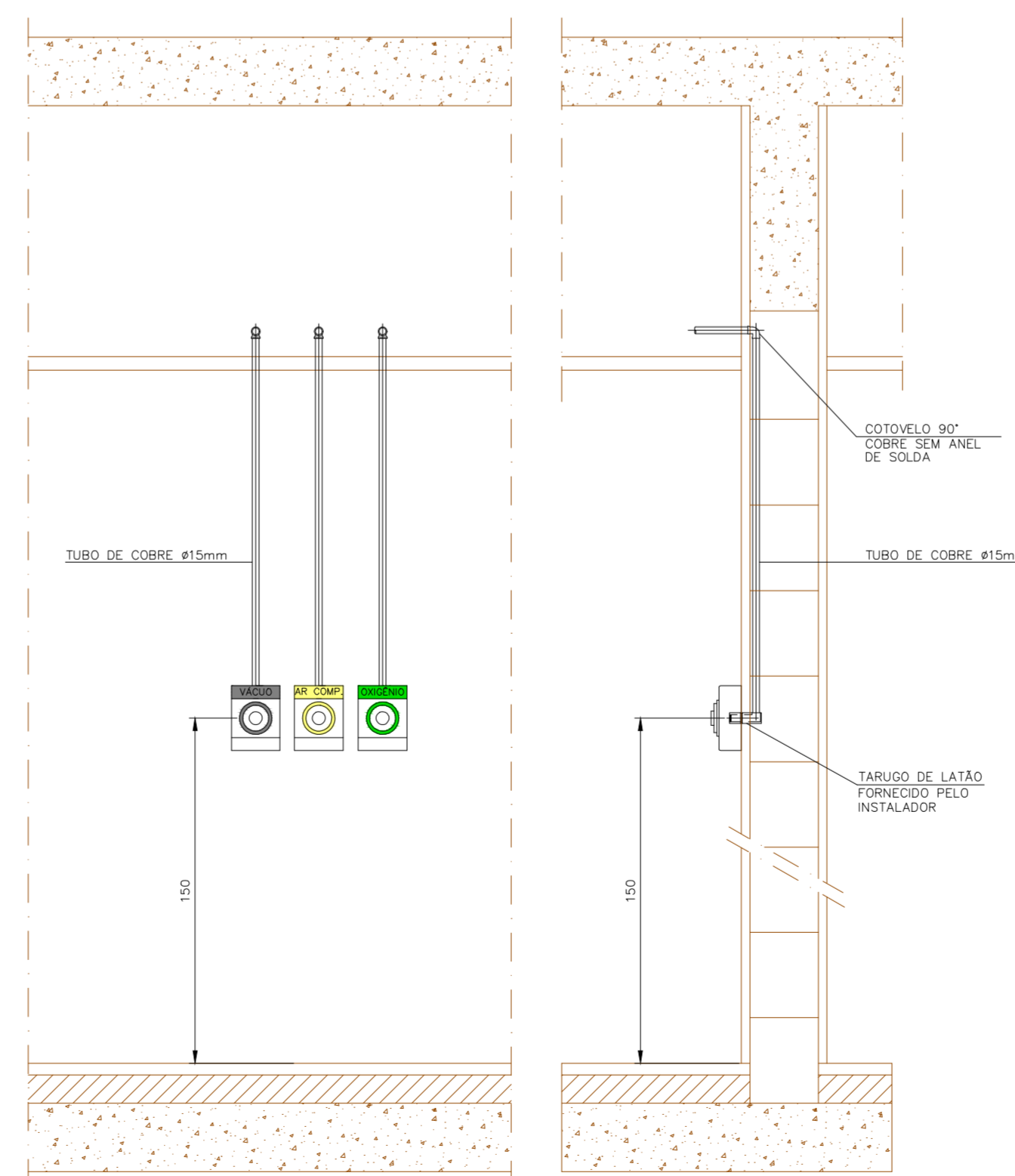
DETALHE F – RÉGUAS DE GASES  
SEM ESCALA



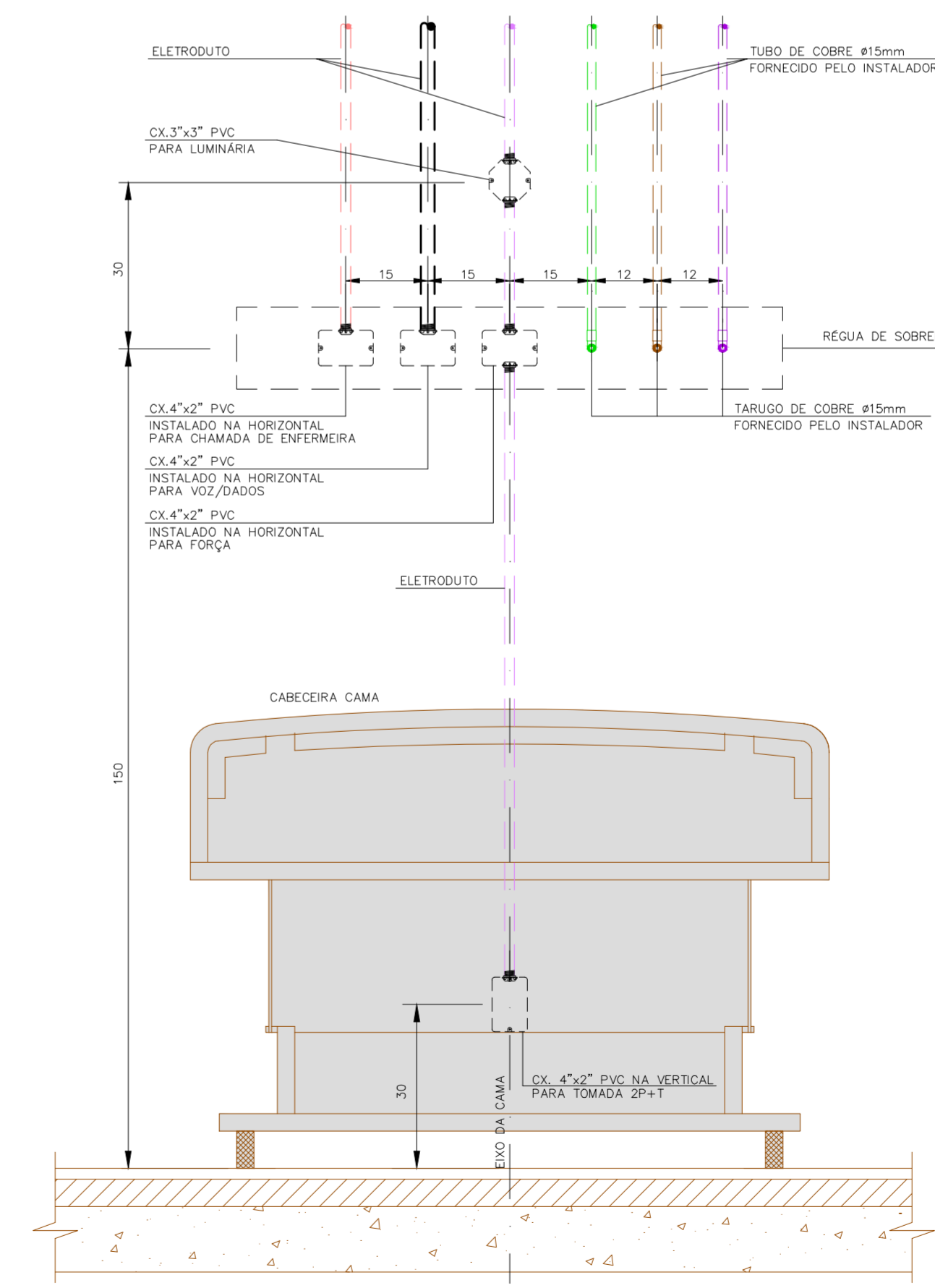
DETALHE G – ALIMENTAÇÃO DO PAINEL DE ALARME MEDICINAL  
ESC.: 1/10



DETALHE H – INSTALAÇÃO DA CAIXA DE SEÇÃO COM TRÊS REGISTROS  
ESC.: 1/10



DETALHE I – POSTO DE CONSUMO  
ESC.: 1/10



DETALHE J – INSTALAÇÃO DA RÉGUA DE TOMADAS NA CABECEIRA DA CAMA  
ESC.: 1/10

NOTAS

- OS DIÂMETROS APRESENTADOS SÃO EXTERNOS DE FABRICANTE. PARA CONVERSÃO, VER TABELA DE EQUIVALÊNCIA DE DIÂMETROS.
- OS PONTOS DE VÁCUO, AR COMPRIMIDO E OXIGÊNIO DEVERÃO TER UMA ALTURA DE 1,50m E DEVERÃO SER EXECUTADOS EM COBRE CLASSE "A", COM PONTAS LISAS PARA SOLDAR, TIPO ENCAIXE AS CONEXÕES DEVERÃO SER SOLDADAS SEM ANEL DE SOLDA, OU CONEXÕES EM BRONZE COM ROSCA BSPT.
- A ADESÃO DE PEÇAS DEVERÁ SER COM SOLDA PRATA E PASTA FLUXO UTILIZANDO MAÇARICO OXIACETILENO, NÃO PODENDO SER UTILIZADAS SOLDAS DE ESTANHO. NA VEDAÇÃO DAS PEÇAS ROSCÁVEIS DEVERÁ SER UTILIZADO FITA TIPO TEFLON OU COLA LOCKTITE 300. É PROIBIDO O USO DE VEDANTE TIPO ZARCÃO OU A BASE DE TINTAS OU FIBRAS VEGETAIS. A TUBULAÇÃO E CONEXÕES DEVERÃO VIR PRÉ-LAVADAS E ESTERILIZADAS DA FABRICA OU DO FORNECEDOR COM AS PONTAS TAMPADAS. APÓS A INSTALAÇÃO TODA A TUBULAÇÃO DEVERÁ SER LIMPA COM NITROGÊNIO.
- O PAINEL DE ALARME MEDICINAL SINALIZARÁ UMA EVENTUAL QUEDA OU ELEVÇÃO DE PRESSÃO NA REDE DE VÁCUO, AR COMPRIMIDO E OXIGÊNIO. AO SEU LADO DEVERÃO SER PREVISTOS PONTOS DE FORÇA 110v.
- AS TUBULAÇÕES DEVERÃO SER PINTADAS EM TODA SUA EXTENSÃO INCLUSIVE EM LOCAIS ONDE SÃO EMBUTIDAS, NAS SEGUINTES CORES:  
VÁCUO CINZA  
AR COMPRIMIDO AMARELO  
OXIGÊNIO VERDE
- TODA TUBULAÇÃO DE GASES MEDICINAIS NÃO COTADAS SERÃO Ø15mm COBRE CLASSE "A".
- DIMENSÕES EM CENTÍMETROS EXCETO OUTRAS ESPECIFICADAS.
- RATIFICAR MEDIDAS NA OBRA.

REVISÃO	DATA	DESCRIÇÃO	RESP.
REV. 02	07/07/23	CONFORME SOLICITAÇÕES DA VIGILÂNCIA SANITÁRIA	DAC
REV. 01	28/04/23	CONFORME SOLICITAÇÕES DA VIGILÂNCIA SANITÁRIA	DAC
REV. 00	31/01/2023	EMIÇÃO INICIAL	DAC

CLIENTE

Prefeitura Municipal de Pouso Alegre

PROJETO

DAC Engenharia  
Rua Miguel Vianna, n° 81, 2° Andar  
Bairro Morro Chic  
CEP: 37500-000 – Itajubá / MG  
Tel: (35) 3623-8846  
www.dacengenharia.com.br

COORDENAÇÃO  
ALOSIO CAETANO FERRERA

RESPONSÁVEL TÉCNICO E AUTOR  
ENG. CIVIL FLÁMIA CRISTINA BARBOSA CREA: MG-187.842/D

EMPREENDIMENTO  
CONSTRUÇÃO DA UNIDADE DE PRONTO ATENDIMENTO

ENDEREÇO  
RUA PIRANGUINHO, B. SÃO JOÃO  
POUSO ALEGRE – MINAS GERAIS

DISCIPLINA  
GASES MEDICINAIS

FASE DO PROJETO  
EXECUTIVO

ASSUNTO  
PROJETO DE INSTALAÇÕES DE GASES MEDICINAIS  
DETALHES

FOLHA Nº.  
02/02

DATA INICIAL	ESCALA	REVISÃO	ARQUIVO
31/01/2023	INDICADA	R02	DAC-PMPA-UPA-PE-GAS-R02-1.DWG