

RELAÇÃO DO AÇO - VIGAS BALDRAME

ELEMENTO	AÇO	N	DIAM (mm)	QUANT	C.LINHA (cm)	C.TOTAL (cm)
VB1	CA50	1	5.0	28	111	3108
	CA50	2	10.0	2	530	1060
	CA50	3	12.5	2	530	1060
VB2	CA50	1	5.0	28	111	3108
	CA50	2	10.0	2	530	1060
	CA50	3	12.5	2	530	1060

RESUMO DO AÇO

AÇO	DIAM (mm)	C.TOTAL (m)	QUANT + 10% (Barras)	PESO + 10% (kg)
CA50	10.0	21.2	21.2	14.4
CA50	12.5	21.2	2	22.5
CA50	5.0	28.2	8	18.1
PESO TOTAL (kg)				55.0
CA50	36.8			
CA50	18.5			

Volume de concreto (C-30) = 0.66 m³  
Área de forma = 6.23 m²

RELAÇÃO DO AÇO - VIGAS TOPO

ELEMENTO	AÇO	N	DIAM (mm)	QUANT	C.LINHA (cm)	C.TOTAL (cm)
VC1	CA50	1	5.0	28	191	5348
	CA50	2	8.3	12	corr	6360
	CA50	3	12.5	2	606	1812
	CA50	4	12.5	2	606	1812
VC2	CA50	1	5.0	28	191	5348
	CA50	2	8.3	12	corr	6360
	CA50	3	12.5	2	530	1660
	CA50	4	12.5	2	606	1812

RESUMO DO AÇO

AÇO	DIAM (mm)	C.TOTAL (m)	QUANT + 10% (Barras)	PESO + 10% (kg)
CA50	8.3	107.3	107.3	34.2
CA50	12.5	45.4	5	48.2
CA50	5.0	107	10	18.1
PESO TOTAL (kg)				100.5
CA50	62.4			
CA50	18.1			

Volume de concreto (C-30) = 1.33 m³  
Área de forma = 12.88 m²

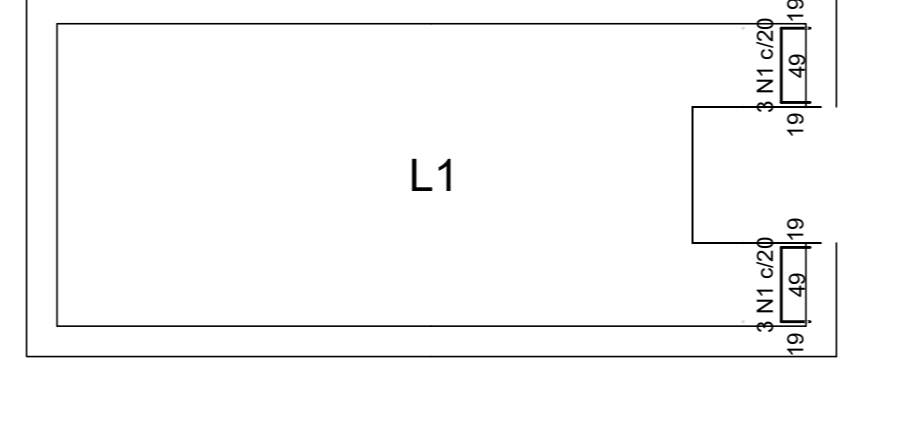
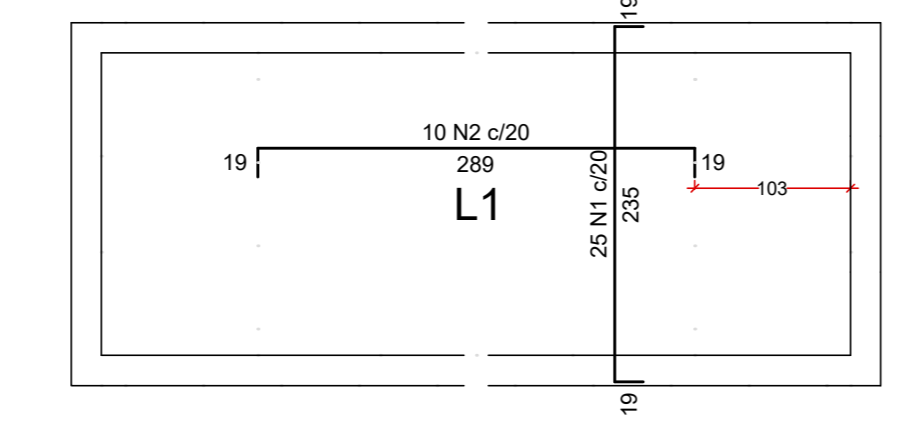
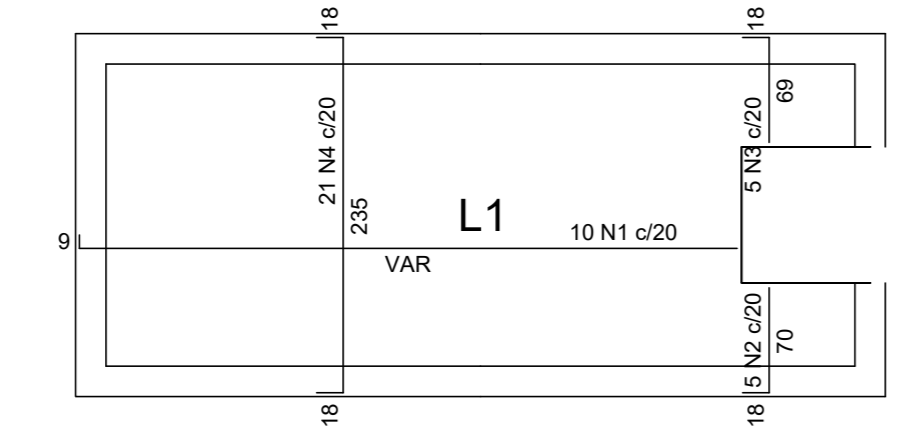
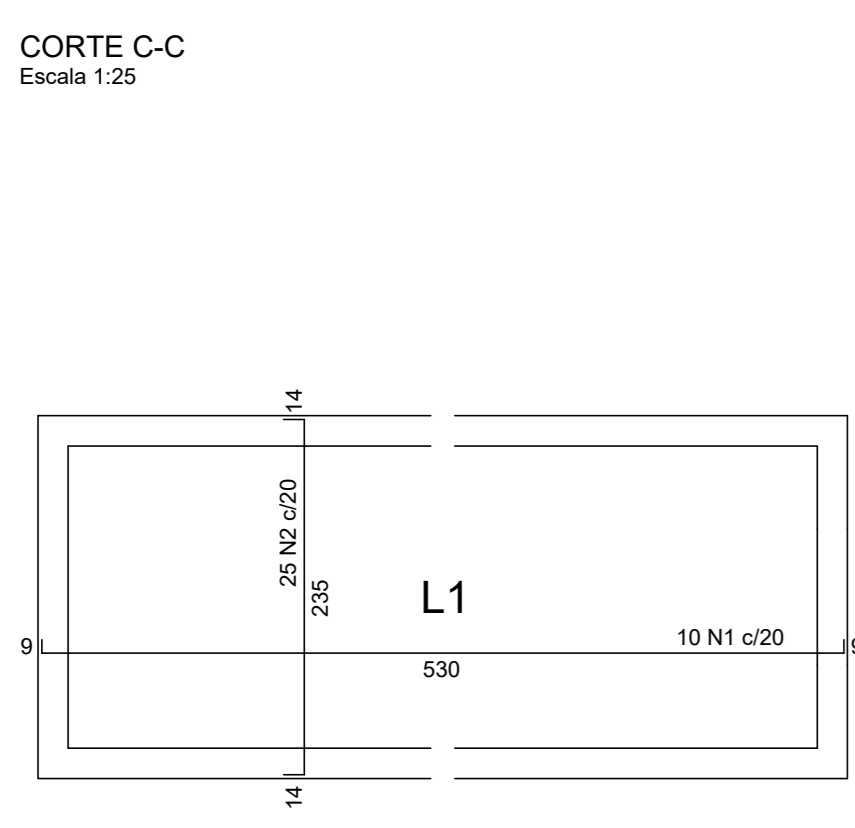
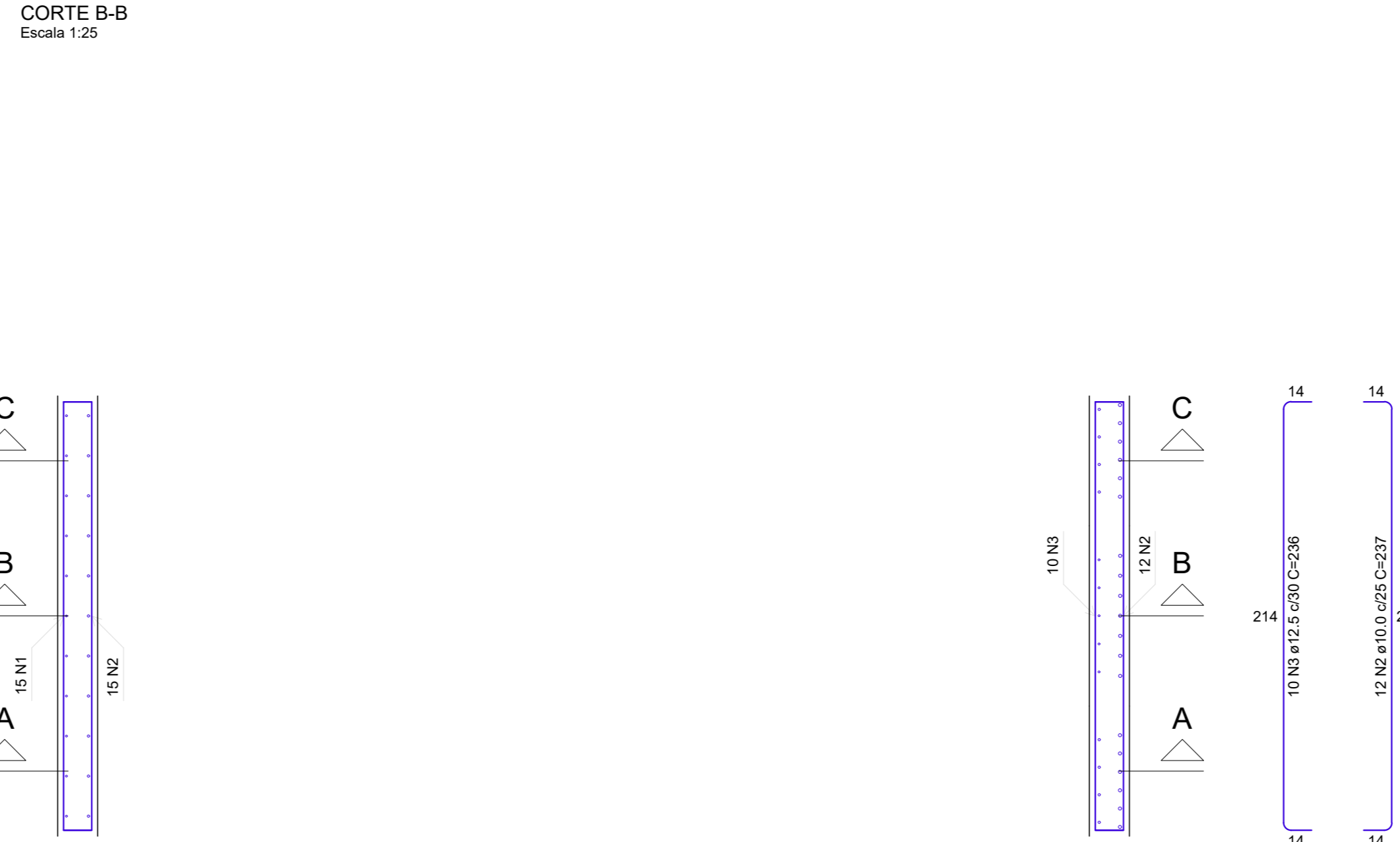
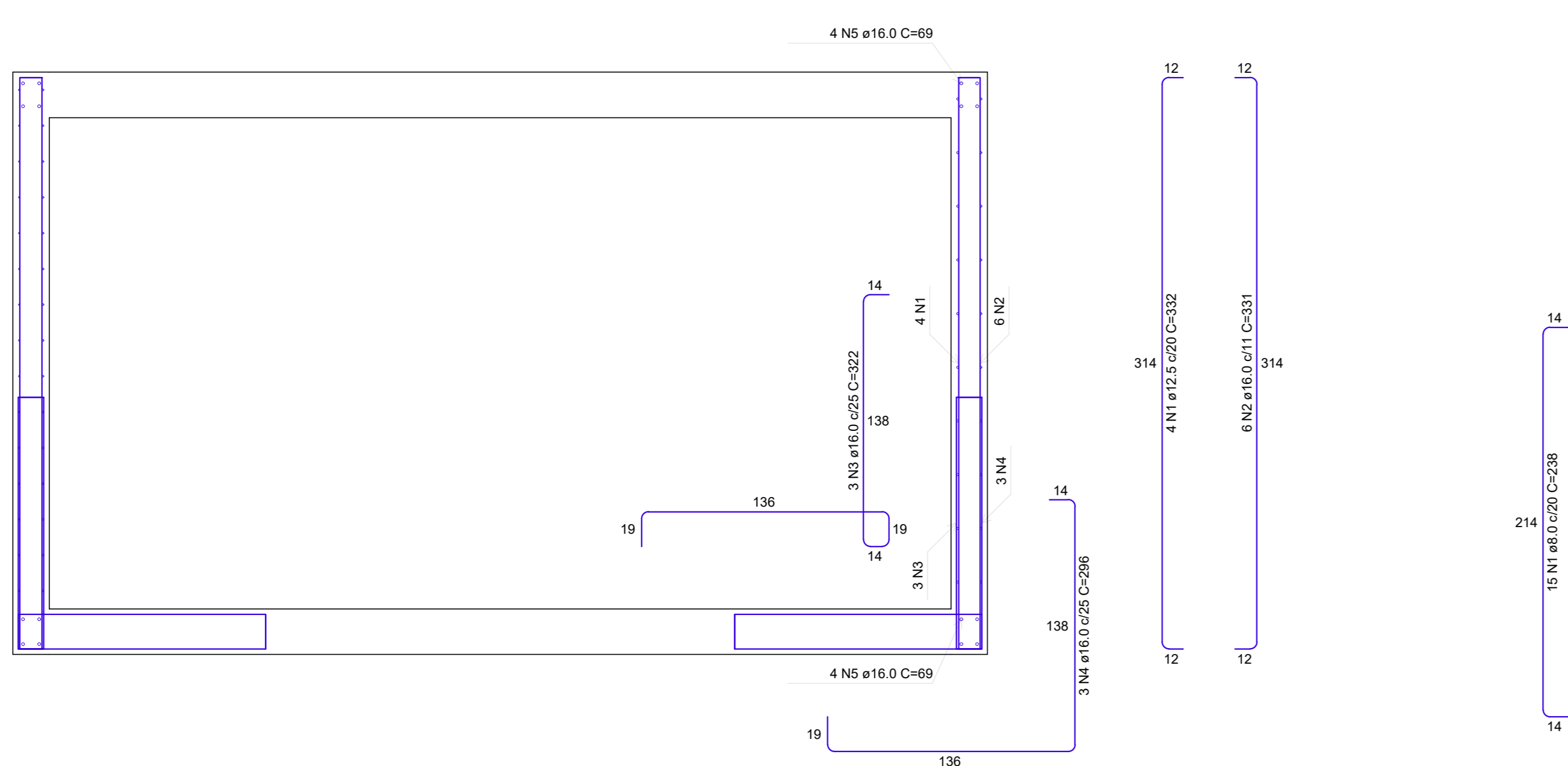
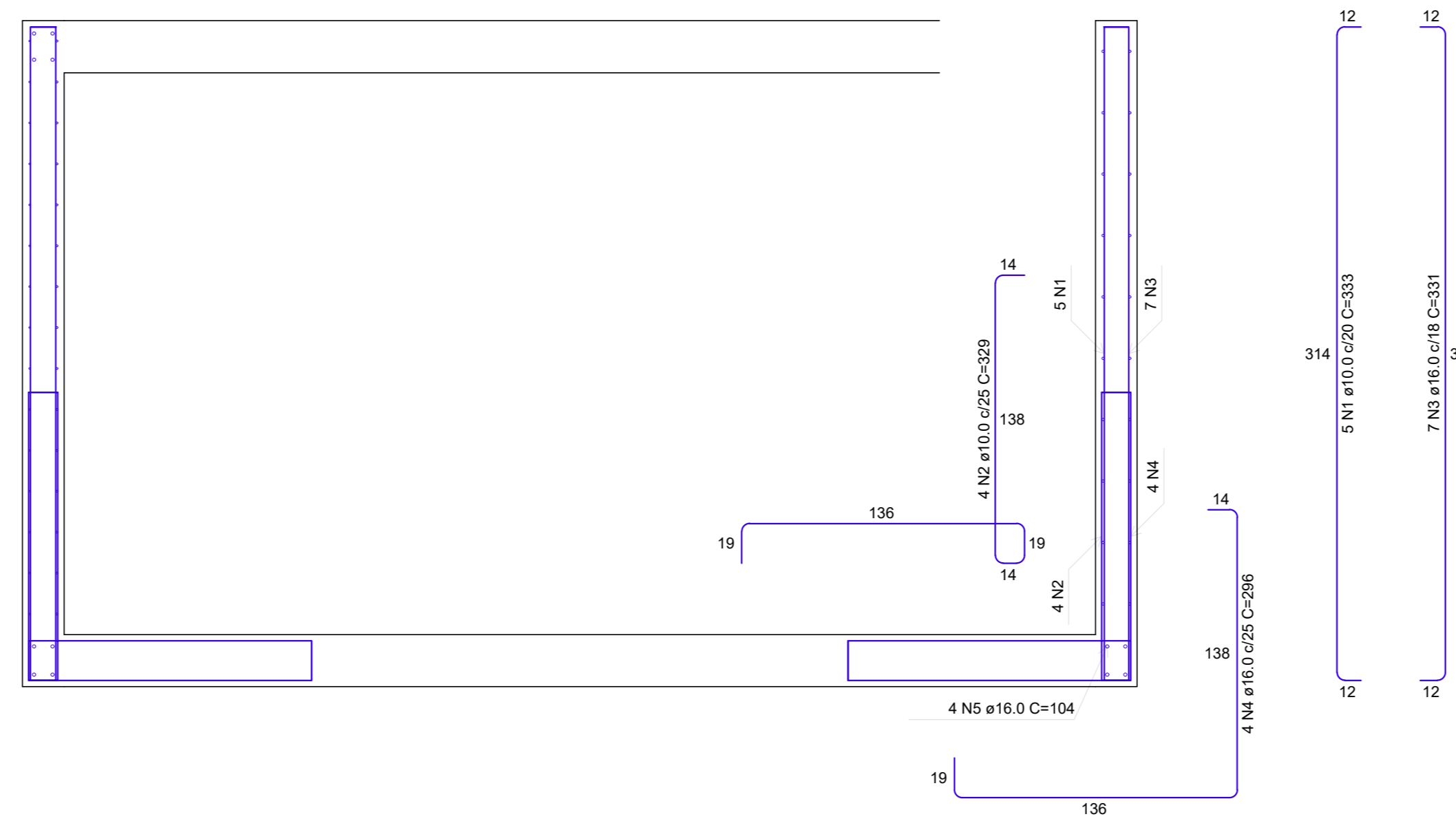
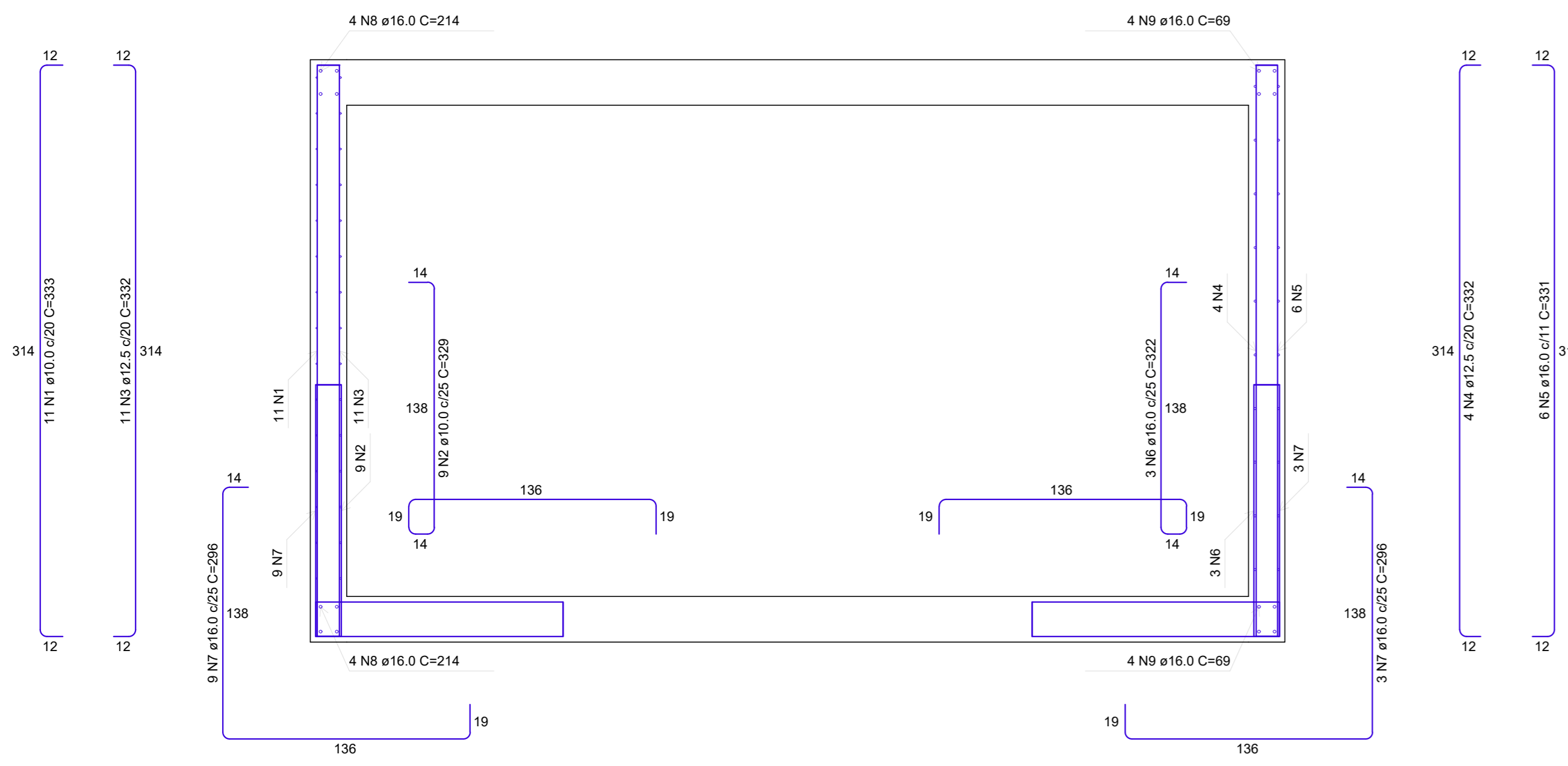
RELAÇÃO DO AÇO - PAREDE DE CONCRETO

ELEMENTO	AÇO	N	DIAM (mm)	QUANT	C.LINHA (cm)	C.TOTAL (cm)
Corte A-A	CA50	1	10.0	11	333	3663
	CA50	2	10.0	9	329	2961
	CA50	3	12.5	11	332	3652
	CA50	4	12.5	4	332	1328
	CA50	5	16.0	6	331	1986
	CA50	6	16.0	3	322	966
	CA50	7	16.0	12	296	3552
	CA50	8	16.0	8	214	1712
	CA50	9	16.0	8	89	152
Corte B-B	CA50	1	10.0	5	333	1665
	CA50	2	10.0	4	329	1316
	CA50	3	16.0	7	331	2317
	CA50	4	16.0	4	296	1184
	CA50	5	16.0	4	104	416
	CA50	1	12.5	4	332	1328
	CA50	2	16.0	6	331	1986
	CA50	3	16.0	3	322	966
	CA50	4	16.0	3	266	888
Negativos (0.0)	CA50	1	10.0	25	268	6700
	CA50	5	16.0	8	89	552
	CA50	2	10.0	10	322	3220
	CA50	1	8.0	6	83	498
	CA50	2	10.0	10	322	3220
Negativos (295.0)	CA50	1	8.0	15	238	3570
	CA50	2	10.0	12	237	6504
Plata (147.5)	CA50	1	8.0	10	544	5440
	CA50	3	12.5	10	236	2360
Positivos (0.0)	CA50	1	8.0	10	544	5440
	CA50	2	12.5	25	257	6425
	CA50	3	16.0	5	81	415
	CA50	4	16.0	21	264	5544

RESUMO DO AÇO

AÇO	DIAM (mm)	C.TOTAL (m)	QUANT + 10% (Barras)	PESO + 10% (kg)
CA50	8.0	138.3	13	63.5
CA50	10.0	259.2	24	175.8
CA50	12.5	150.9	14	159.0
CA50	16.0	234.6	22	407.2
PESO TOTAL (kg)				805.5
CA50	803.4			

Volume de concreto (C-30) = 7.43 m³  
Área de forma = 36.78 m²



ARMAÇÃO POSITIVA DAS LAJES (0.0)  
Escala 1:50

ARMAÇÃO POSITIVA DAS LAJES (295.0)  
Escala 1:50

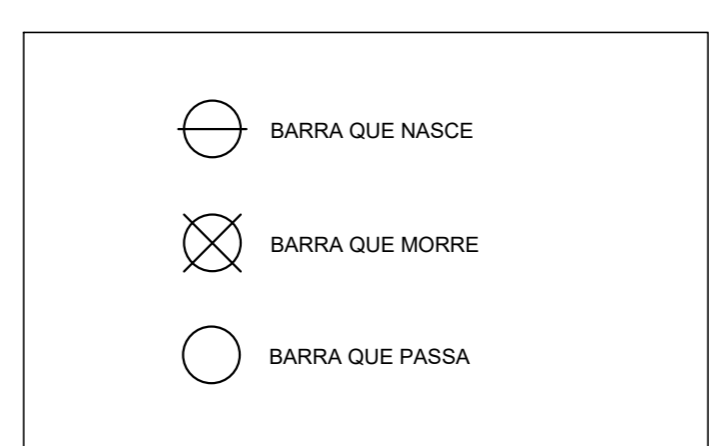
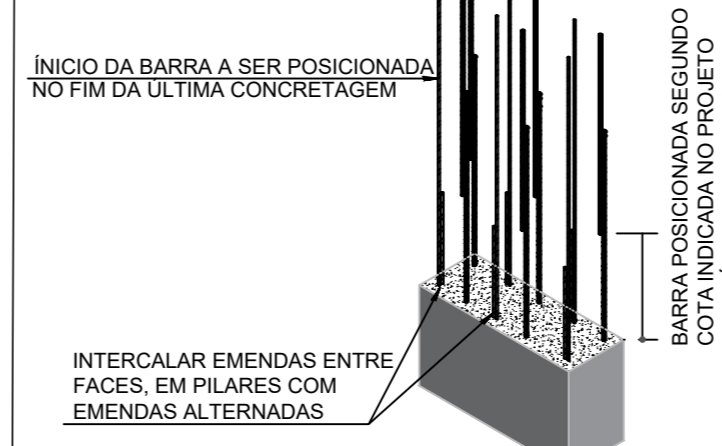
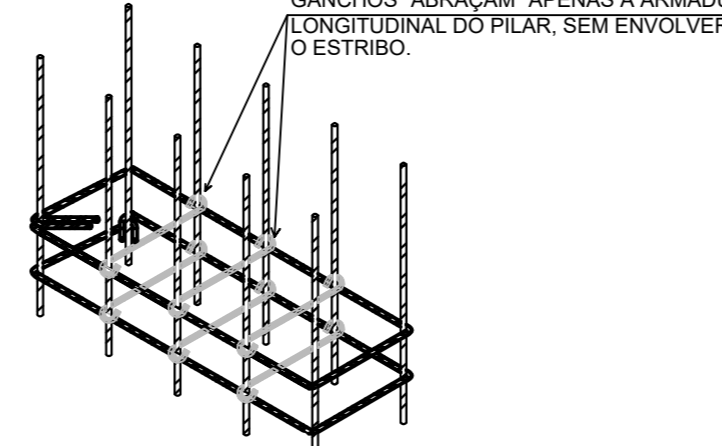
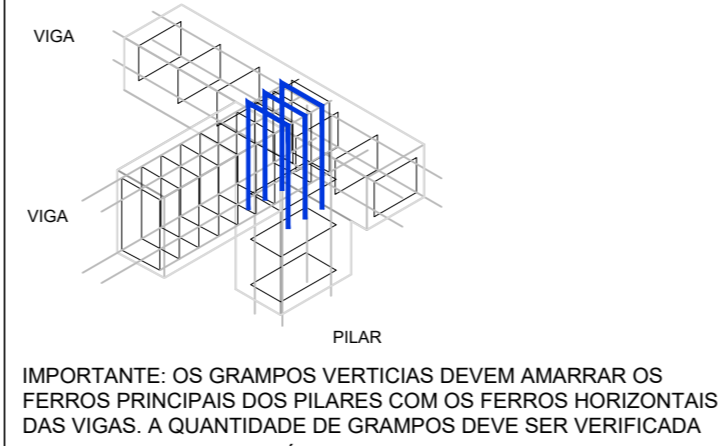
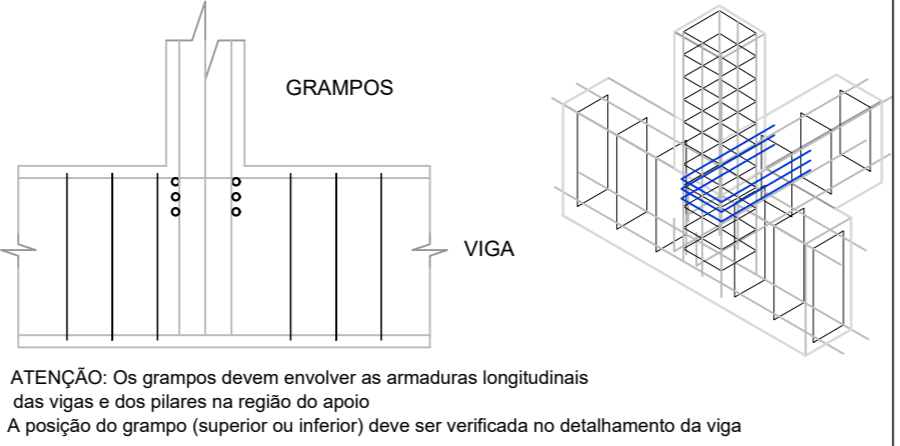
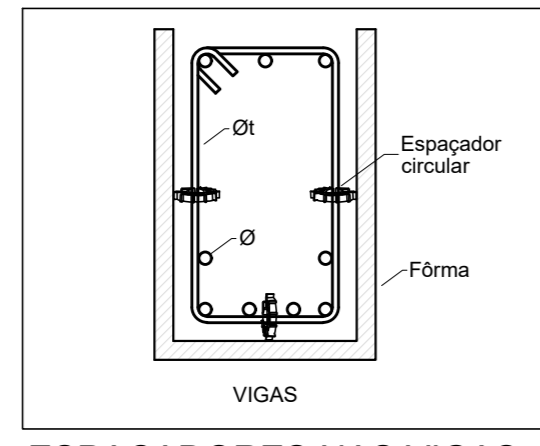
ARMAÇÃO NEGATIVA DAS LAJES (0.0)  
Escala 1:50

ARMAÇÃO NEGATIVA DAS LAJES (295.0)  
Escala 1:50

DIÂMETRO MÍNIMO DOS PINOS DE DOBRAMENTO DAS BARRAS

ESTRIBOS	DIAM (mm)	DIAM (mm)
5.0	15.0	30.0
6.3	18.9	31.5
8.0	24.0	40.0
10.0	30.0	50.0
12.5	37.5	62.5
16.0	50.0	80.0
19.0	60.0	90.0

NOTA: gancho em ângulo de 45°



DETALHE DE DOBRAS SEM ESCALA

ESPACADORES NAS VIGAS SEM ESCALA

GRAMPOS DE ANCORAGEM SEM ESCALA

GRAMPOS DE ANCORAGEM SEM ESCALA

POSICIONAMENTO DOS GANCHOS SEM ESCALA

MONTAGEM DE ARMADURAS ALTERNADAS NOS PILARES SEM ESCALA

LEGENDA DAS BARRAS DOS PILARES SEM ESCALA

REV. 00 | 16/08/23 | DESAHO INICIAL | DAC

REVISÃO: DATA: | DESCRIÇÃO: | RESP.:

CLIENTE: Prefeitura Municipal de Pouso Alegre

PROJETO: Rua Cel. Joaquim Francisco nº 341, Bairro Virgínia, CEP: 37501-052 - Itaipava / MG, Tel: (35) 3623-8846, www.dacengenharia.com.br

COORDENADOR: ALDO CAETANO FERREIRA

RESPONSÁVEL TÉCNICO E AUTOR: ENG. CIVIL FLAVIA BARBOSA - MC-187442/D

PROJETO DE DRENAGEM PLUVIAL - BAIRRO SÃO JUDAS TADEU

FASE DO PROJETO: DRENAGEM EXECUTIVO

FASE DO PROJETO: DRENAGEM EXECUTIVO

DATA INICIAL: 16/08/2023 | ESCALA: INDICADA | PROJETO: ROO | APROVAÇÃO: DAC-PMPA-S&D-PE-DRE-ROO.DWG

PÁGINA Nº: 10/18