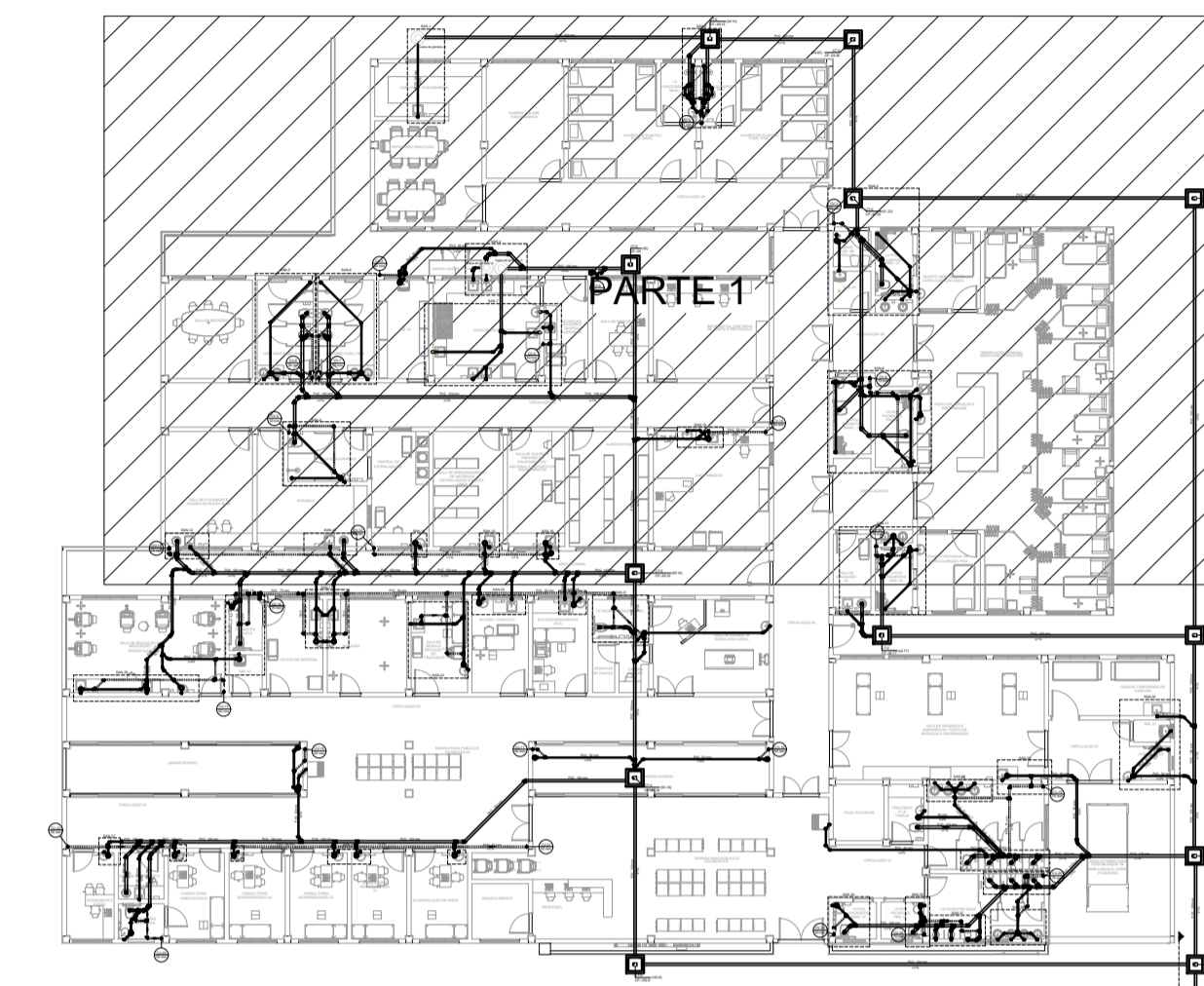


PLANTA BAIXA - TÉRREO - PARTE 1
ESCALA 1:50

LISTA DE MATERIAIS - TÉRREO	
Caixas de Passagem	
Caixa de inspeção esgoto simples	13 pçs
CE-0060 60 cm	
PVC Acessórios	
Caixa sifonada	29 pçs
150x150x50	21 pçs
150x150x50R	11 pçs
Rato sifonado alt. reg. saída 40	46 pçs
100 mm - 40 mm	18 pçs
Sifão de copo p/ pia e lavatório	14 pçs
1" - 1.1/2"	3 pçs
1" - 2"	46 pçs
Sifão flexível c/ Adaptador	18 pçs
1.1/2" - 1.1/2"	14 pçs
Sifão flexível p/ Microtubo	18 pçs
1.1/4" - 2"	14 pçs
Válvula p/ lavatório e tanque	18 pçs
1"	18 pçs
Válvula p/ pia	14 pçs
1"	
Válvula p/ tanque	
1 1/2"	
PVC Esgoto	
Bucha de redução longa	1 pç
50 mm - 40 mm	
Curva 45 longa	5 pçs
100 mm	14 pçs
50 mm	2 pçs
75 mm	
Curva 45 longa Amanco	4 pçs
40 mm	
Curva 90 curta	73 pçs
40 mm	
Curva 90 longa	1 pç
75 mm	
Joelho 45	29 pçs
100 mm	18 pçs
40 mm	61 pçs
50 mm	22 pçs
75 mm	5 pçs
Joelho 90	28 pçs
100 mm	110 pçs
50 mm	22 pçs
75 mm	5 pçs
Joelho 90 c/anel p/ esgoto secundário	62 pçs
40 mm - 1.1/2"	
Junção simples	48 pçs
100 mm - 50 mm	5 pçs
100 mm - 75 mm	22 pçs
100 mm - 100 mm	13 pçs
50 mm - 50 mm	4 pçs
75 mm - 50 mm	1 pç
Redução esdrúscula	14 pçs
100 mm - 50 mm	
75 mm - 50 mm	
100 mm - 4"	298.30 m
40 mm	113.54 m
50 mm - 2"	269.68 m
75 mm - 3"	27.31 m
Ta sanitário	9 pçs
100 mm - 50 mm	3 pçs
100 mm - 75 mm	76 pçs
75 mm - 50 mm	5 pçs
75 mm - 75 mm	3 pçs
Vedação p/ saída de vaso sanitário	28 pçs
100 mm	
Unidades de tratamento	
Alça	3 pçs
Ferro	
Concreto	0.24 m³
Concreto	



PLANTA DE REFERÊNCIA SEM ESCALA

- NDTAS:**
1. TODOS OS TUBOS E CONEXÕES DA REDE DE ESGOTO SANITÁRIO SERÃO EM PVC RÍGIDO;
 2. ADOPTAR DECLIVIDADE MÍNIMA DE 2% PARA OS TUBOS COM DIÂMETROS ATÉ Ø75MM E 1% PARA TUBOS COM DIÂMETROS ≥ Ø100MM;
 3. TODOS OS DIÂMETROS SÃO COTADOS EM MILÍMETROS;
 4. A COLUNA DE VENTILAÇÃO DEVE ULTRAPASSAR EM PELO MENOS 30 cm o NÍVEL DA COBERTURA A FIM DE EVITAR COQUEIS;
 5. TODA TUBULAÇÃO DE VENTILAÇÃO DEVERÁ TER UM ACPLVE MÍNIMO DE 1%;
 6. AS TUBULAÇÕES VERTICAIS DAS COLUNAS DE VENTILAÇÃO SERÃO EMBUTIDAS NA ALVENARIA;
 7. PARA INSTALAR LOUÇAS CONSULTAR AINDA O PROJETO DE ARQUITETURA;
 8. PASSAR A TUBULAÇÃO ABAIXO DA VIGA BALDRAME. EM CASO DE ENCONTRO COM A FUNDAÇÃO REALIZAR O DESVIO NA TUBULAÇÃO, NÃO INTERFERINDO NA FUNDAÇÃO EXISTENTE.

REV. 02	07/07/23	CONFORME SOLICITAÇÕES DA VIGILÂNCIA SANITÁRIA	DAC
REV. 01	28/04/23	CONFORME SOLICITAÇÕES DA VIGILÂNCIA SANITÁRIA	DAC
REV. 00	31/01/23	EMIÇÃO INICIAL	DAC
REVISÃO:	DATA:	DESCRIÇÃO:	RESP.:

CLIENTE: Prefeitura Municipal de Pouso Alegre

PROJETO: **DAC engenharia**
Rua Miguel Vianna, n° 81, 2° Andar
Bairro Morro Chic
CEP: 37500-000 - Itajubá / MG
Tel: (35) 3623-8846
www.dacengenharia.com.br

COORDENAÇÃO: ALÍSSIO CATIANO FERRERA
RESPONSÁVEL TÉCNICO E AUTOR: ENG. CIVIL FLÁVIA BARBOSA
CREA MG-187.842/2

EMPENHAMENTO: CONSTRUÇÃO DA UNIDADE DE PRONTO ATENDIMENTO

ENDEREÇO: RUA PIRANGUINHO, B. SÃO JOÃO
POUSO ALEGRE - MINAS GERAIS

ASSUNTO: PROJETO DE INSTALAÇÕES SANITÁRIAS
PLANTA BAIXA - TÉRREO, LEGENDA E LISTA DE MATERIAIS
PARTE 1

ESCALA: 1:50

DATA INICIAL: 31/01/2023

ESCALA: INDICADA

REVISÃO: R02

ARQUIVO: DAC-PMPA-UPA-PE-ESG-RO2.DWG

ESCALA: ESGOTO

FASE DO PROJETO: EXECUTIVO

FOLHA Nº: 01/03