

- LEGENDA:**
- CURVA DE NÍVEL MESTRA
 - CURVA DE NÍVEL INTERMEDIÁRIA
 - - - EIXO PROJETADO
 - LIMITE DA VIA
 - ESTRADA RURAL
 - - - PASSEIO
 - - - CERCA
 - MEIO-FIO
 - SARJETADA
 - DRENO DE PAVIMENTO
 - PAVIMENTO FLEXÍVEL
 - PAVIMENTO INTERTRAVADO - RÓTULA
 - PAVIMENTO INTERTRAVADO - CANTEIRO
 - PAVIMENTO DE CONCRETO
 - △ BASE
 - ◇ POSTE
 - BOMBA
 - ▣ CAIXA DE DRENAGEM
 - CAIXA NÃO IDENTIFICADA
 - CAIXA ELÉTRICA
 - ÁRVORE
 - CURVAS DE NÍVEL

- NOTAS PARA PAVIMENTO INTERTRAVADO:**
- DEVERÃO SER SEGUIDAS TODAS AS ESPECIFICAÇÕES DE SERVIÇO INDICADAS PARA A EXECUÇÃO DOS PAVIMENTOS.
 - NOS LOCAIS INDICADOS PARA CONSTRUÇÃO DO PAVIMENTO EFETUAR LIMPEZA NECESSÁRIA REMOVENDO TODOS OS ENTULHOS/SOLO.
 - O BLOCO A SER UTILIZADO PARA O PAVIMENTO DA RÓTULA SERÁ DO TIPO PAVER (10x20x8cm) NA COR GRAFITE. DEVE TER SELO DE QUALIDADE EXPEDIDO PELA ABCP.
 - O BLOCO A SER UTILIZADO PARA O PAVIMENTO DO CANTEIRO SERÁ DO TIPO PAVER (10x20x8cm) NA COR GRAFITE. DEVE TER SELO DE QUALIDADE EXPEDIDO PELA ABCP.
 - NO MOMENTO DE APLICAÇÃO A LIMPADE DA ÁREA DEVE ESTAR ENTRE 3% E 7% E LIVRE DE MATERIAIS FRIÁVEIS, TORRÕES DE ARGILA E IMPUREZAS ORGÂNICAS. A CAMADA DE ASSENTAMENTO QUE RECEBER CHUVA ANTES DA EXECUÇÃO DO REVESTIMENTO DEVE SER RETIRADA E SUBSTITUÍDA POR OUTRO MATERIAL NA UMIDADE ADEQUADA.
 - ANTES DE INICIAR O ASSENTAMENTO DOS BLOCOS DEVERÁ SER FEITA A MARCAÇÃO COM ESQUADRO PARA INÍCIO DA PRIMEIRA FIADA. AS LINHAS-GUIAS DEVERÃO SER MANTIDAS AO LONGO DA FRENTE DE SERVIÇO, INDICANDO O ALINHAMENTO TRANSVERSAL E LONGITUDINAL. AS PEÇAS NÃO DEVEM SER ARRASTADAS SOBRE A CAMADA DE ASSENTAMENTO, VISANDO O PERFEITO NIVELAMENTO DO REVESTIMENTO.
 - A ESPESURA DAS JUNTAS DEVERÃO SER MANTIDAS COM ESPAÇAMENTO ENTRE 2 E 5 MM. OS LOCAIS QUE EXIGIREM CORTES DOS BLOCOS DEVERÃO SER DEVIDAMENTE ASSENTADOS DE MODO QUE NÃO DIFERENCIE, EM COTA, DOS BLOCOS ADJACENTES.
 - APÓS REALIZADO O REJUNTE, ESPECIFICADO NO ITEM A SEGUIR, DEVERÁ SER REALIZADA A COMPACTAÇÃO DO REVESTIMENTO. A COMPACTAÇÃO DEVE SER FEITA COM PLACAS VIBRADORAS OU ROLOS COMPRESSORES, COM PASSADAS EM TODAS AS DIREÇÕES. É NECESSÁRIO SOBREPOR AS PASSAGENS PARA NÃO OCORRER A FORMAÇÃO DE DEGRÁUS.
 - O MATERIAL PARA REJUNTE DEVERÁ ESTAR EM ESTADO SECO NO MOMENTO DA APLICAÇÃO E LIVRE DE MATERIAIS FRIÁVEIS, TORRÕES DE ARGILA E IMPUREZAS ORGÂNICAS.
 - O MATERIAL DEVE SER ESPALHADO POR TODA A SUPERFÍCIE DE REVESTIMENTO COM BLOCOS DE CONCRETO E EM SEGUIDA DEVE SER VARRIDO O EXCESSO DESTA MATERIAL.
 - DURANTE A INSPEÇÃO FINAL DEVERÁ SER CONSTADO O DEVIDO PREENCHIMENTO DAS JUNTAS. A SUPERFÍCIE DO REVESTIMENTO DEVE ESTAR ENTRE 3 E 6 MM ACIMA DO NÍVEL DAS CAIXAS DE VISITAS E OUTRAS INTERFERÊNCIAS.
 - A SUPERFÍCIE DO PAVIMENTO NÃO PODE APRESENTAR DESNÍVEIS MAIORES QUE 10 MM, MEDIDO COM RÉGUA DE 3 M DE COMPRIMENTO. ANTES DA ABERTURA AO TRÁFEGO VERIFICAR O NIVELAMENTO DA SUPERFÍCIE DO PAVIMENTO E SE OS CAIMENTOS ATENDEM AOS DEFINIDOS EM PROJETO.
 - O TRÁFEGO PODE SER LIBERADO IMEDIATAMENTE APÓS A APROVAÇÃO DA INSPEÇÃO FINAL.

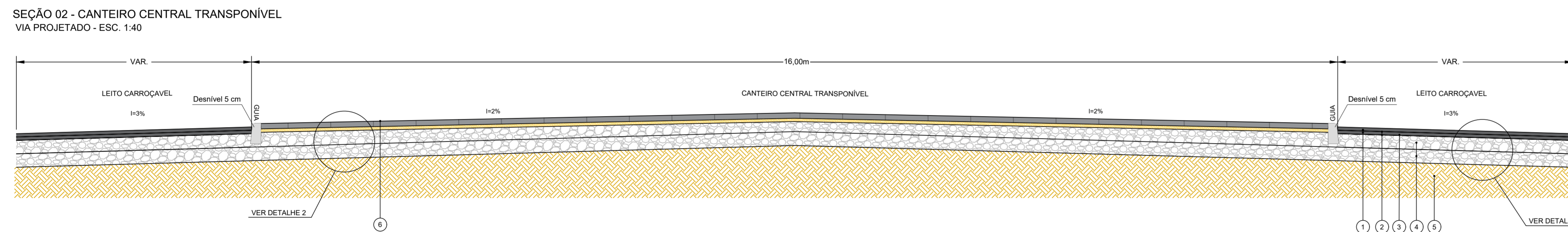
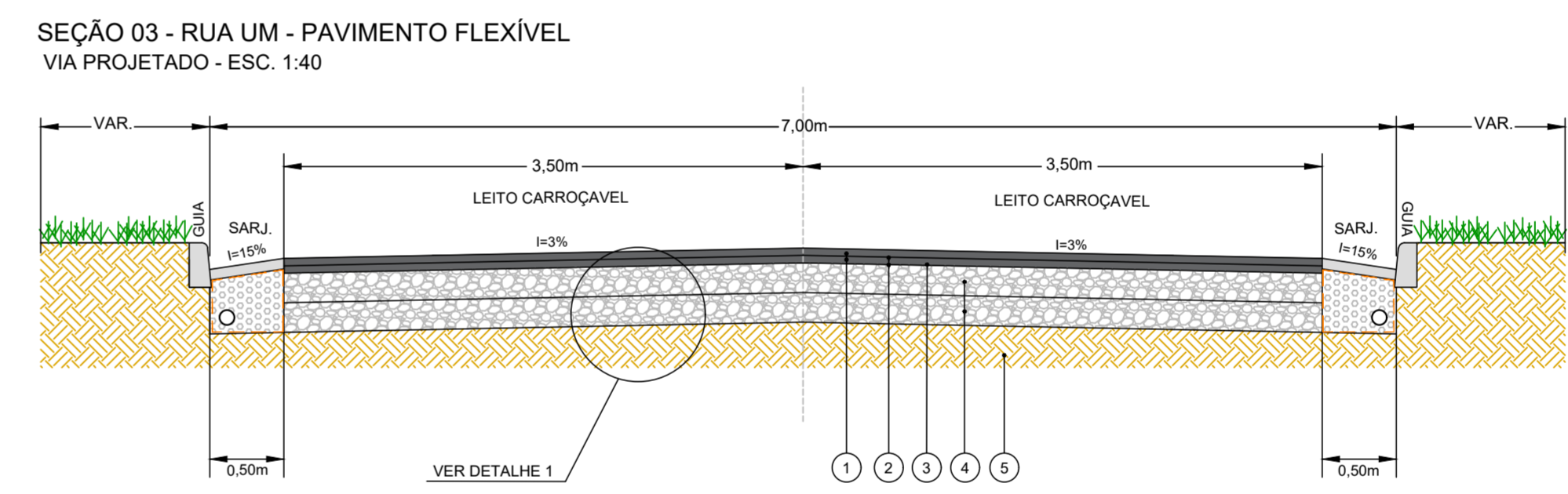
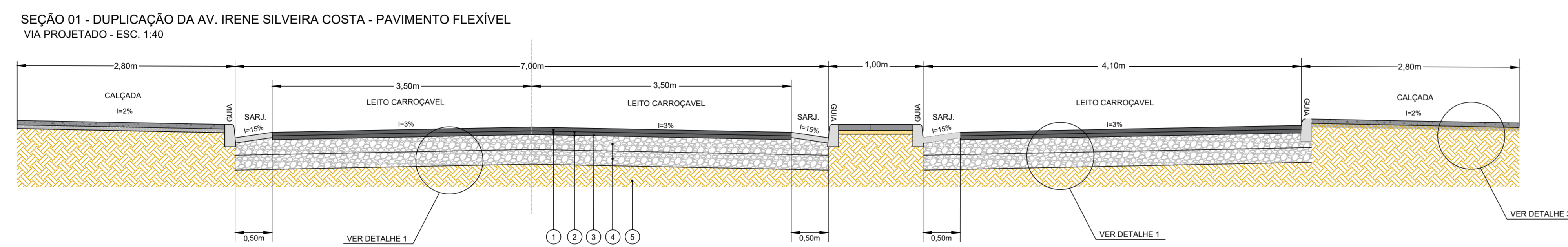


TABELA 01 - ESPECIFICAÇÃO DOS SERVIÇOS

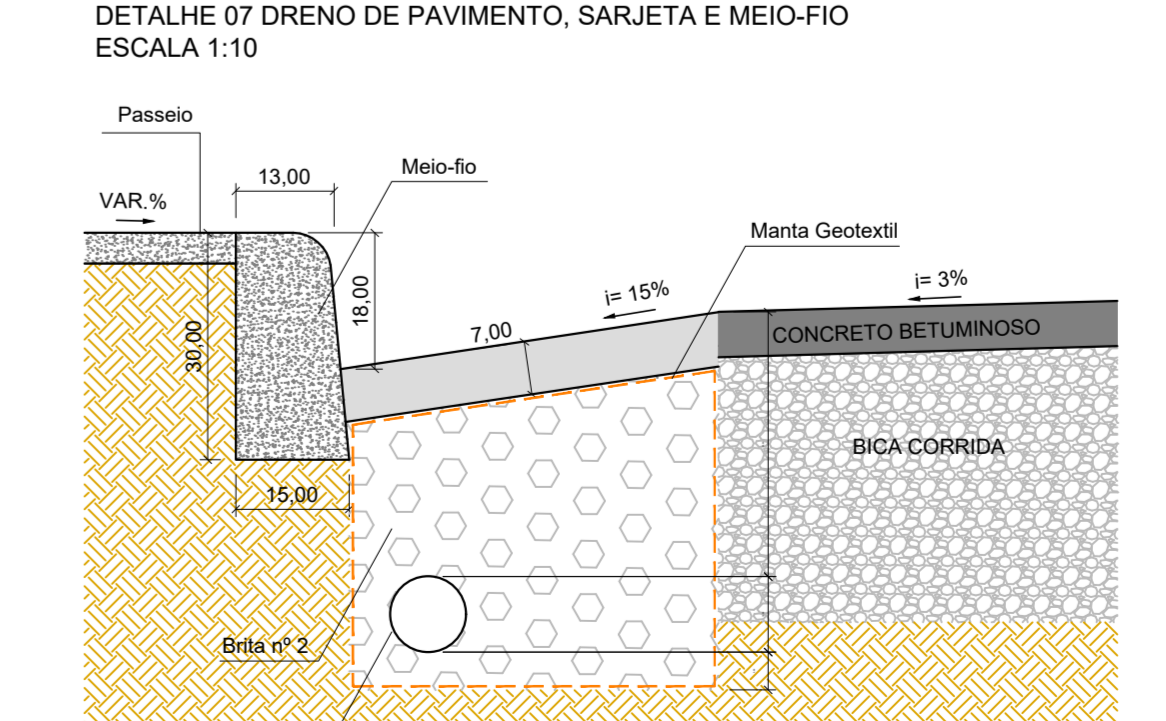
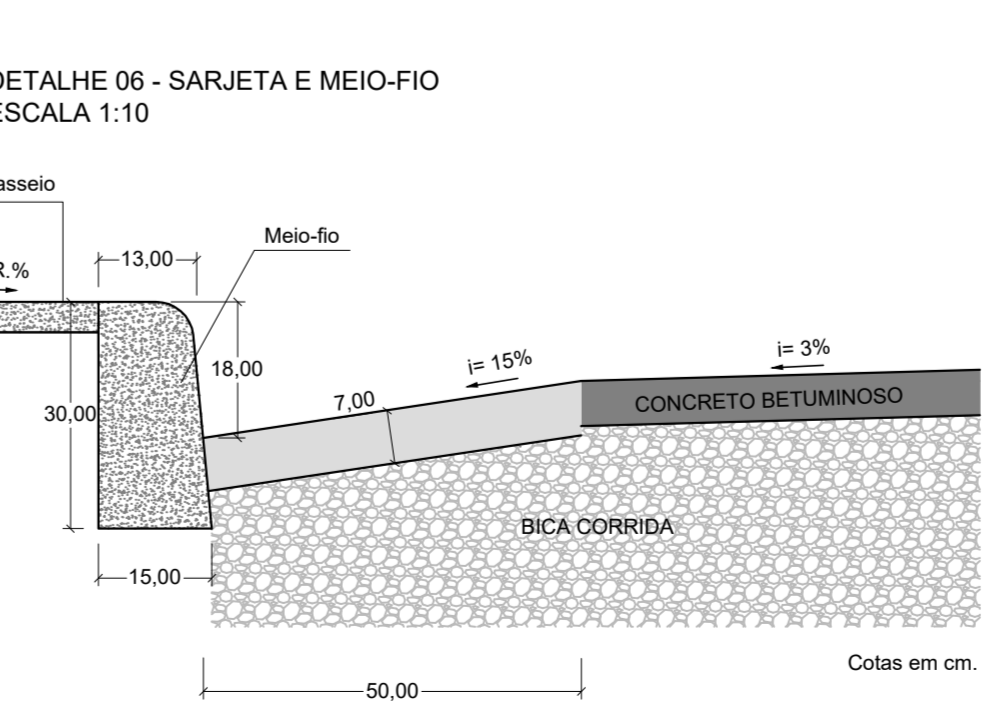
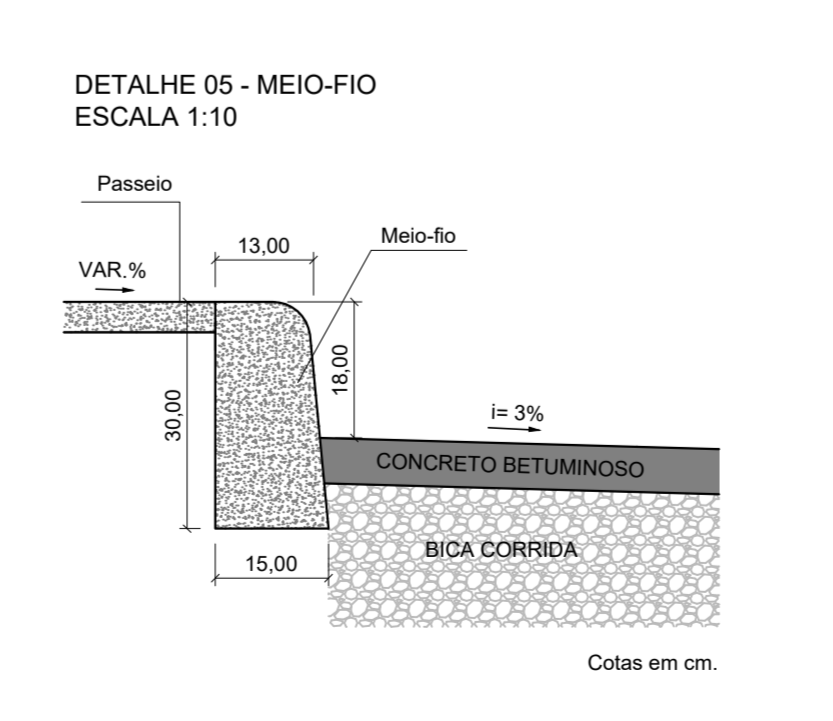
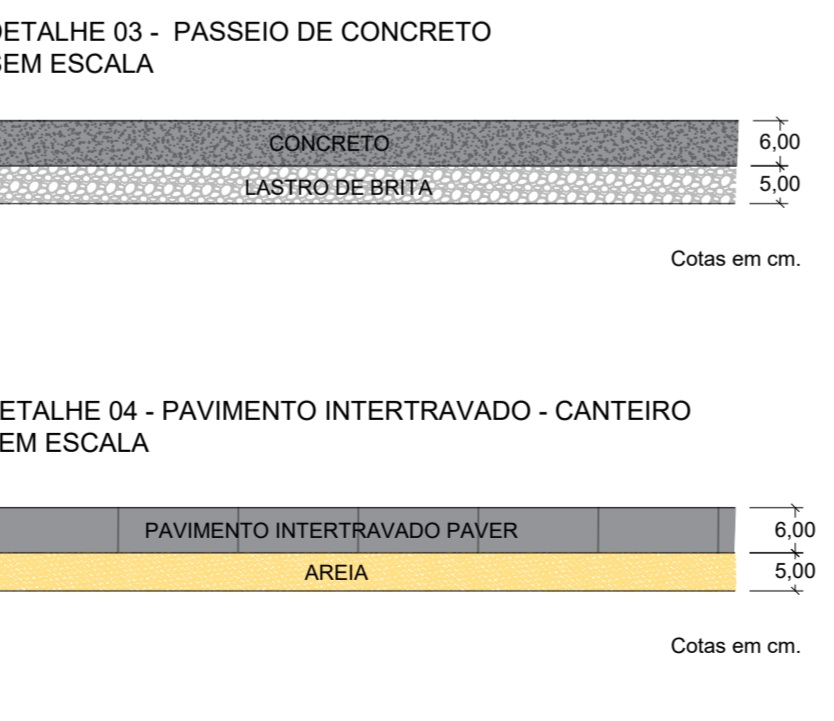
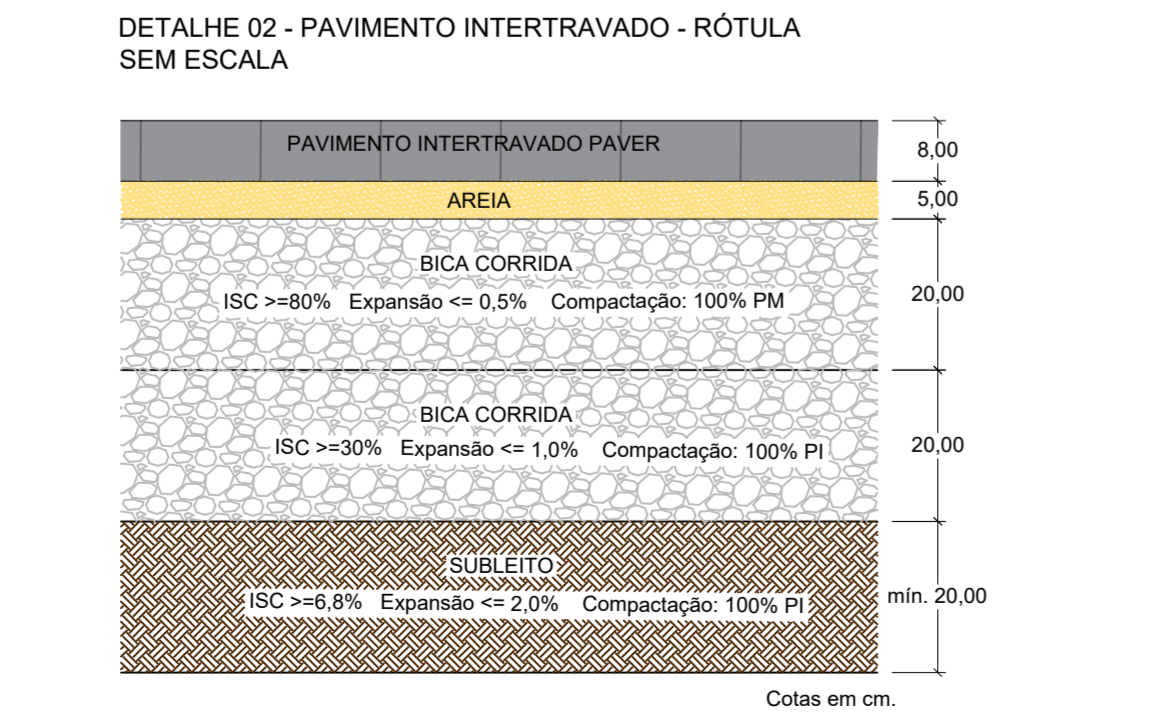
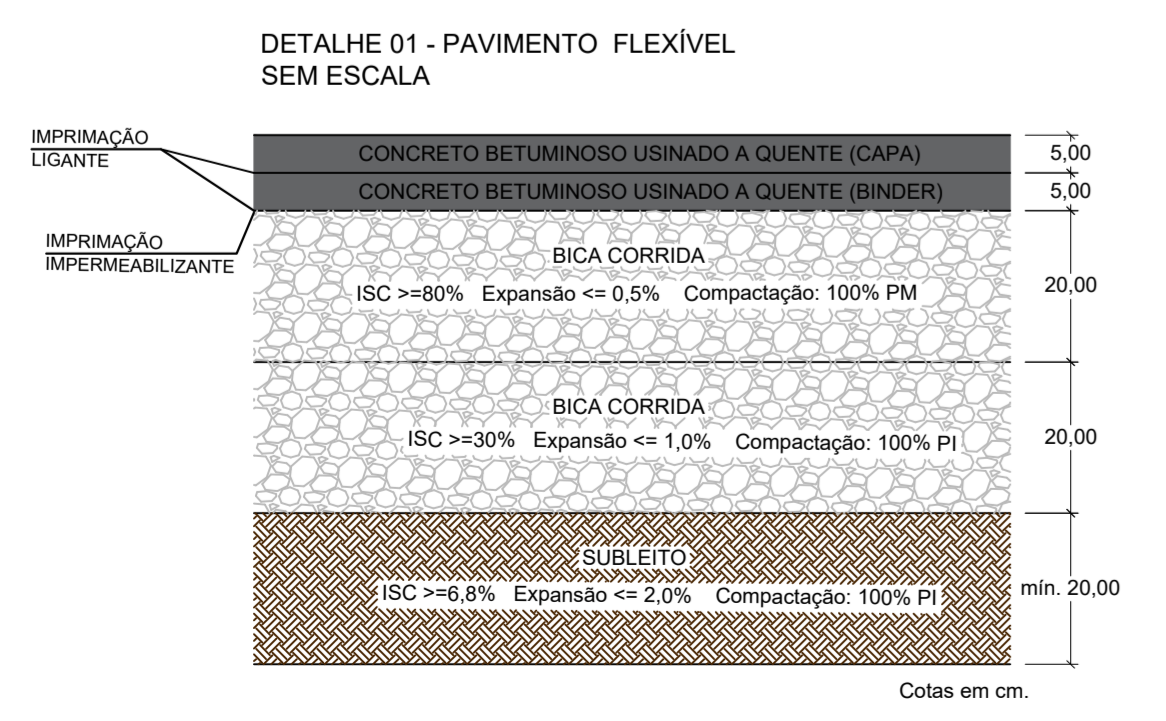
ITEM	MATERIAL	ESPECIFICAÇÃO
1	CONCRETO BETUMINOSO USINADO A QUENTE (CBUQ)	DNIT - ES 031/06
2	IMPRIMAÇÃO LIGANTE	DNIT - ES 145/12
3	IMPRIMAÇÃO IMPERMEABILIZANTE	DNIT - ES 144/14
4	BICA CORRIDA	DER - ET-DE-P00010_A
5	PREPARO DO SUBLEITO	DNIT-ES 299/97
6	EXECUÇÃO DE PAVIMENTO INTERTRAVADO	ABNT 15.953/06

TABELA 02 - SERVIÇOS DE PAVIMENTAÇÃO A IMPLEMENTAR

QUANTITATIVO		
PAVIMENTO FLEXÍVEL	7.340,00	m²
PAVIMENTO INTERTRAVADO - RÓTULA	201,00	m²
PAVIMENTO INTERTRAVADO - CANTEIRO	271,50	m²
PAVIMENTO DE CONCRETO	1.693,50	m²
MEIO - FIO (TRECHO RETO)	1.090,00	m
MEIO - FIO (TRECHO CURVO)	648,00	m
SARJETADA	1.345,00	m
DRENO DE PAVIMENTO	534,00	m

NOTA: TODOS OS SERVIÇOS DEVERÃO SER ACOMPANHADOS POR PROFISSIONAL HABILITADO E QUE TENHA CONHECIMENTO DE TODAS AS ESPECIFICAÇÕES DO PROJETO.

- NOTAS PARA EXECUÇÃO DO PAVIMENTO FLEXÍVEL:**
- COTAS EM METRO, EXCETO ONDE INDICADO.
 - ANTES DO INÍCIO DA EXECUÇÃO DA OBRA, O CONSTRUTOR DEVERÁ APRESENTAR O MÉTODO EXECUTIVO, INCLUINDO FRENTES DE ATAQUE, SEQUÊNCIA EXECUTIVA, EQUIPAMENTOS E DEMAIS PROCEDIMENTOS PARA ANÁLISE DA FISCALIZAÇÃO. A EXECUÇÃO SERÁ LIBERADA SOMENTE APÓS APROVAÇÃO.
 - OS SERVIÇOS NÃO PODERÃO SER EXECUTADOS EM DIAS DE CHUVA OU APÓS PERÍODOS CHUVOSOS.
 - NOS LOCAIS INDICADOS PARA CONSTRUÇÃO DOS PAVIMENTOS, EFETUAR AS DEMOLIÇÕES E LIMPEZA NECESSÁRIAS REMOVENDO TODOS OS ENTULHOS/SOLO.
 - A CAMADA FINAL DE TERRAPLENAGEM (FTF) DEVE APRESENTAR GRAU DE COMPACTAÇÃO DE 100% DO ENSAIO DE PROCTOR NORMAL, DESVIO DE UMIDADE EM RELAÇÃO A ÓTIMA DE ± 1%, CBR ≥ 6,8% E EXPANSÃO ≤ 3%.
 - A CAMADA ACABADA SOMENTE SERÁ LIBERADA AO TRÁFEGO APÓS O SEU COMPLETO RESFRIAMENTO E ESTAR DEVIDAMENTE CURADA. SE HOUVER TRÁFEGO, COM A ALTA PRESSÃO DO PNEU, PODERÁ MARCAR-LA, PREJUDICANDO SEU ACABAMENTO FINAL.
 - DETALHES DO DIMENSIONAMENTO SE ENCONTRAM NO RELATÓRIO DE PROJETO.
 - OS DANOS CAUSADOS ÀS INSTALAÇÕES EXISTENTES SERÃO DE INTEIRA RESPONSABILIDADE DOS EXECUTORES DA OBRA, INDEPENDENTE DA INTERFERÊNCIA CONSTAR OU NÃO EM PLANTA.



REV. 00 | 16/06/23 | EMISSÃO INICIAL | DAC

REVISÃO: DATA: | DESCRIÇÃO: | RESP.:

CLIENTE:

Prefeitura Municipal de Pouso Alegre

PROJETO: DUPLICAÇÃO DA AVENIDA IRENE SILVEIRA COSTA

COORDENAÇÃO: DENIS DE SOUZA SILVA

RESPONSÁVEL TÉCNICO E AUTOR: ENG. CIVIL ALDOIS C. FERREIRA

CREA: MG-97.132/0

EMPREENHAMENTO: PAVIMENTAÇÃO

AVENIDA IRENE SILVEIRA COSTA, POUSO ALEGRE - MINAS GERAIS

ASSUNTO: PLANTA BAIXA, DETALHES E QUANTITATIVOS

DISCIPLINA: PAVIMENTAÇÃO

FASE DO PROJETO: EXECUTIVO

FOLHA Nº: ÚNICA

DATA INICIAL: 16/06/2023 | ESCALA: INDICADA | REVISÃO: ROO | ARQUIVO: DAC-PMPA-DGM-PE-PAV-ROO.DWG