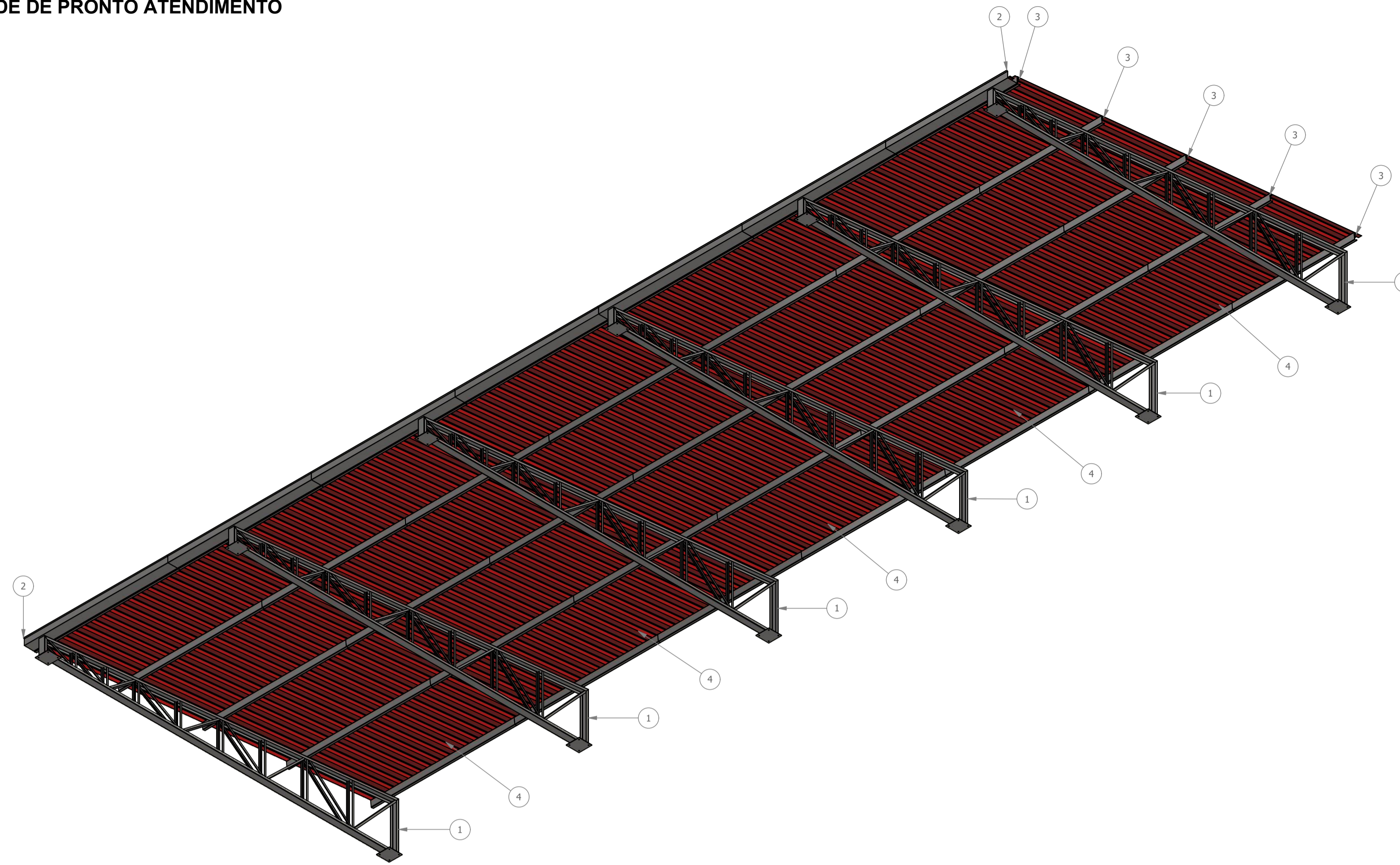


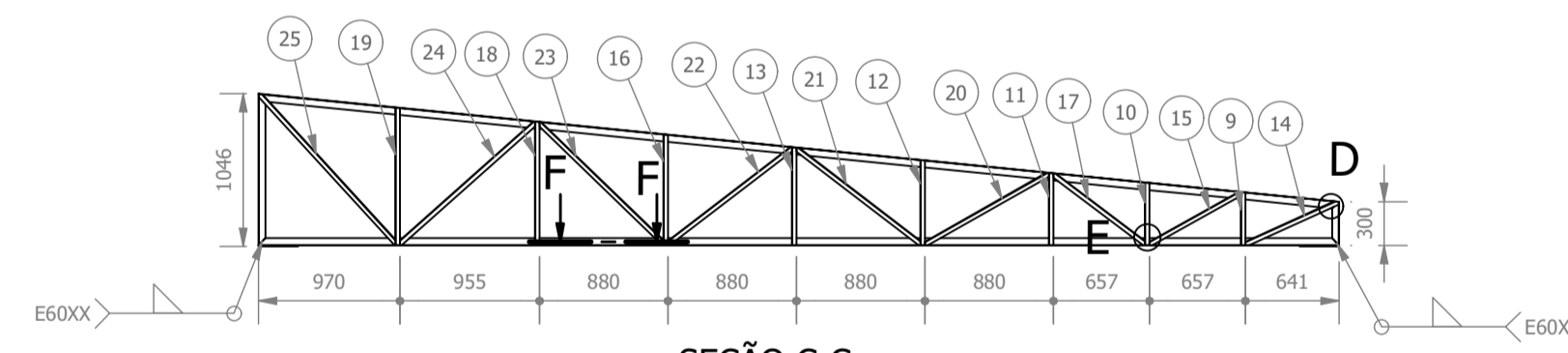
**PROJETO DE CONSTRUÇÃO DA UNIDADE DE PRONTO ATENDIMENTO
ESCALA INDICADA**



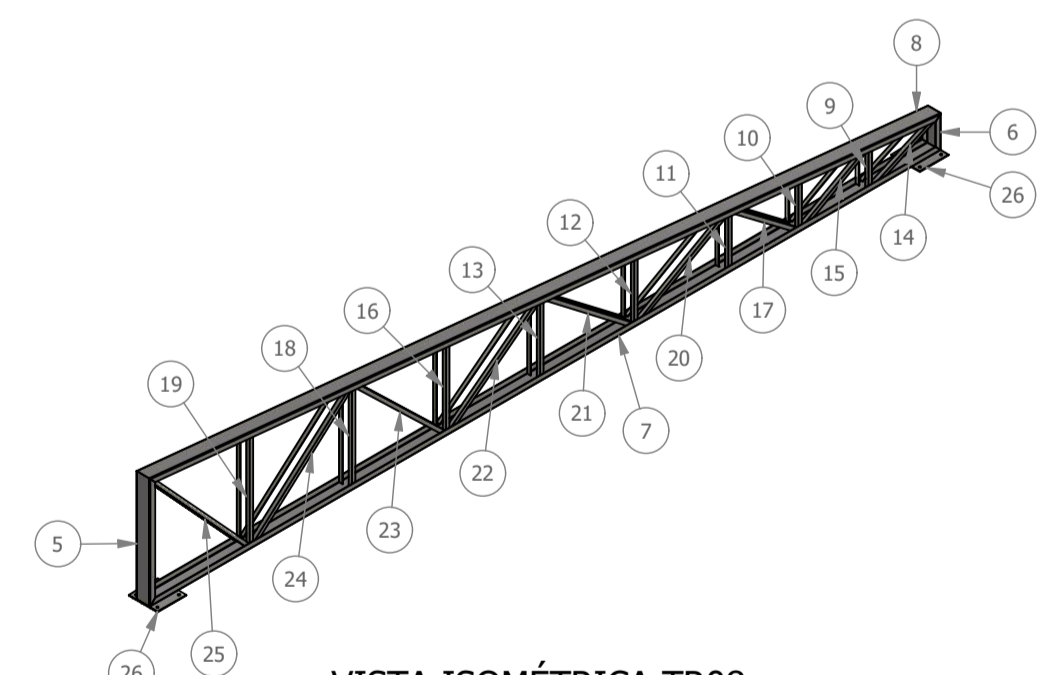
VISTA ISOMÉTRICA CB08
ESCALA 1 : 50

LISTA DE PEÇAS - COBERTURA CB08						
ID	ITEM	QTD	DESCRIÇÃO	COMPRIM.	MATERIAL	PESO UNIT.
1	TR8	6				133,6 kg
2	Calha	7	200 x 120 x 0.65	3000	Aço Galvanizado	7,3 kg
3	TERÇA 127x50x17x3	35	127 x 50 x 17 x 3	3000	Aço ASTM A36	17 kg
4	Telha TR980x40 (6)	21	TR40-980 x 0,5	7285	Aço Galvanizado	35,9 kg

LISTA DE PEÇAS - TR08						
ID	ITEM	QTD	DESCRIÇÃO	COMPRIM.	MATERIAL	PESO UNIT.
5	U1	1	PERFIL U 127x50x3	1040	Aço ASTM A36	5,2 kg
6	U2	1	PERFIL U 127x50x3	300	Aço ASTM A36	1,4 kg
7	U3	1	PERFIL U 127x50x3	7400	Aço ASTM A36	37,7 kg
8	U4	1	PERFIL U 127x50x3	7437	Aço ASTM A36	37,9 kg
9	L1	2	CANTONEIRA L 1.1/4 x 1.1/4 x 1/8	361	Aço ASTM A36	0,6 kg
10	L2	2	CANTONEIRA L 1.1/4 x 1.1/4 x 1/8	427	Aço ASTM A36	0,7 kg
11	L3	2	CANTONEIRA L 1.1/4 x 1.1/4 x 1/8	493	Aço ASTM A36	0,8 kg
12	L4	2	CANTONEIRA L 1.1/4 x 1.1/4 x 1/8	581	Aço ASTM A36	0,9 kg
13	L5	2	CANTONEIRA L 1.1/4 x 1.1/4 x 1/8	669	Aço ASTM A36	1,1 kg
14	L6	2	CANTONEIRA L 1.1/4 x 1.1/4 x 1/8	703	Aço ASTM A36	1,1 kg
15	L7	2	CANTONEIRA L 1.1/4 x 1.1/4 x 1/8	722	Aço ASTM A36	1,1 kg
16	L8	2	CANTONEIRA L 1.1/4 x 1.1/4 x 1/8	757	Aço ASTM A36	1,2 kg
17	L9	2	CANTONEIRA L 1.1/4 x 1.1/4 x 1/8	794	Aço ASTM A36	1,2 kg
18	L10	2	CANTONEIRA L 1.1/4 x 1.1/4 x 1/8	845	Aço ASTM A36	1,3 kg
19	L11	2	CANTONEIRA L 1.1/4 x 1.1/4 x 1/8	940	Aço ASTM A36	1,5 kg
20	L12	2	CANTONEIRA L 1.1/4 x 1.1/4 x 1/8	981	Aço ASTM A36	1,5 kg
21	L13	2	CANTONEIRA L 1.1/4 x 1.1/4 x 1/8	1078	Aço ASTM A36	1,7 kg
22	L14	2	CANTONEIRA L 1.1/4 x 1.1/4 x 1/8	1080	Aço ASTM A36	1,7 kg
23	L15	2	CANTONEIRA L 1.1/4 x 1.1/4 x 1/8	1195	Aço ASTM A36	1,8 kg
24	L16	2	CANTONEIRA L 1.1/4 x 1.1/4 x 1/8	1251	Aço ASTM A36	1,9 kg
25	L17	2	CANTONEIRA L 1.1/4 x 1.1/4 x 1/8	1394	Aço ASTM A36	2,1 kg
26	Ch1	2	270 x 270 x 6.35		Aço ASTM A36	3,6 kg



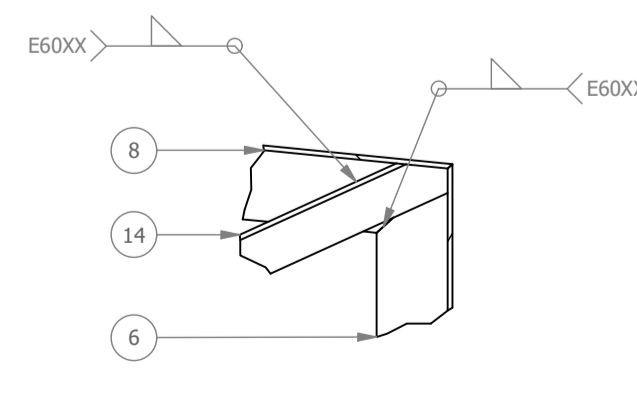
SEÇÃO C-C
ESCALA 1 : 50



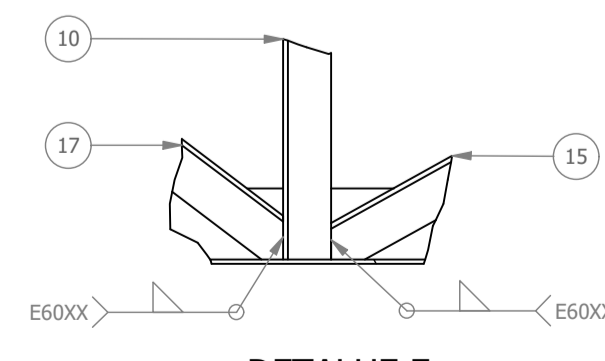
VISTA ISOMÉTRICA TR08
ESCALA 1 : 50



VISTA SUPERIOR TR08
ESCALA 1 : 50



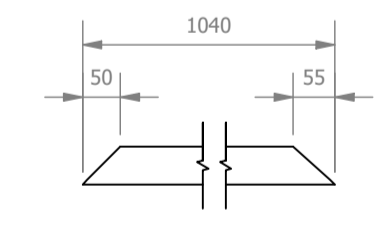
DETALHE D
ESCALA 1 : 5



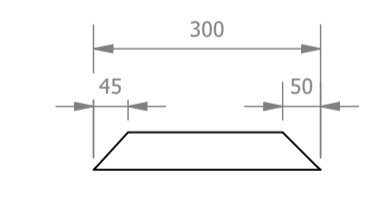
DETALHE E
ESCALA 1 : 5



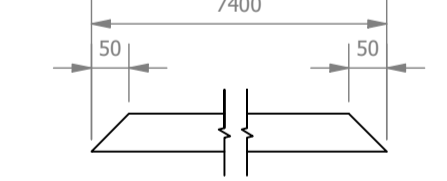
SEÇÃO F-F
ESCALA 1 : 10



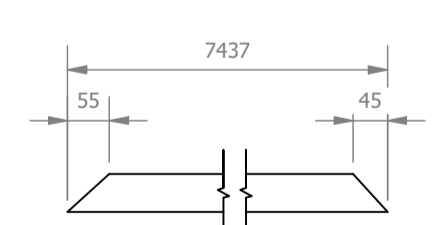
U1
ESCALA 1 : 10



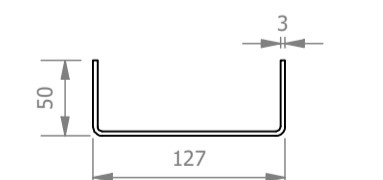
U2
ESCALA 1 : 10



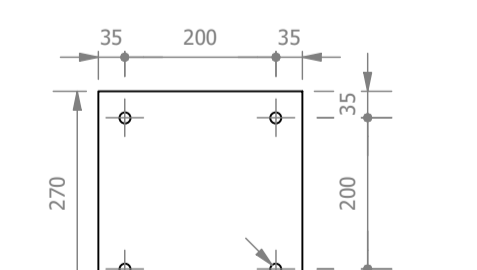
U3
ESCALA 1 : 10



U4
ESCALA 1 : 10



PERFIL U
ESCALA 1 : 5



CH01
ESCALA 1 : 10

REV. 01		28/04/23	CONFORME SOLICITAÇÕES DA VIGILÂNCIA SANITÁRIA	DAC
REV. 00		31/01/23	EMIÇÃO INICIAL	DAC
REVISÃO:	DATA:	DESCRIÇÃO		RESP.:
 <p>Prefeitura Municipal de Pouso Alegre</p>				
PROJETO		 <p>DAC Engenharia</p>		
EMPREENDIMENTO		<p>CONSTRUÇÃO DA UNIDADE DE PRONTO ATENDIMENTO</p>		
ENDEREÇO		RUA PIRANGUINHO, B. SÃO JOÃO POUSO ALEGRE - MINAS GERAIS		DISCIPLINA METÁLICA
ASSUNTO		PROJETO DE ESTRUTURA METÁLICA DETALHAMENTO E LISTA DE MATERIAIS		FASE DO PROJETO EXECUTIVO
DATA INICIAL		ESCALA	REVISÃO	ARQUIVO
31/01/2023	INDICADA	R01	DAC-PMPA-JPA-PE-MET-R01-02.DWG	FOLHA Nº: 02/15