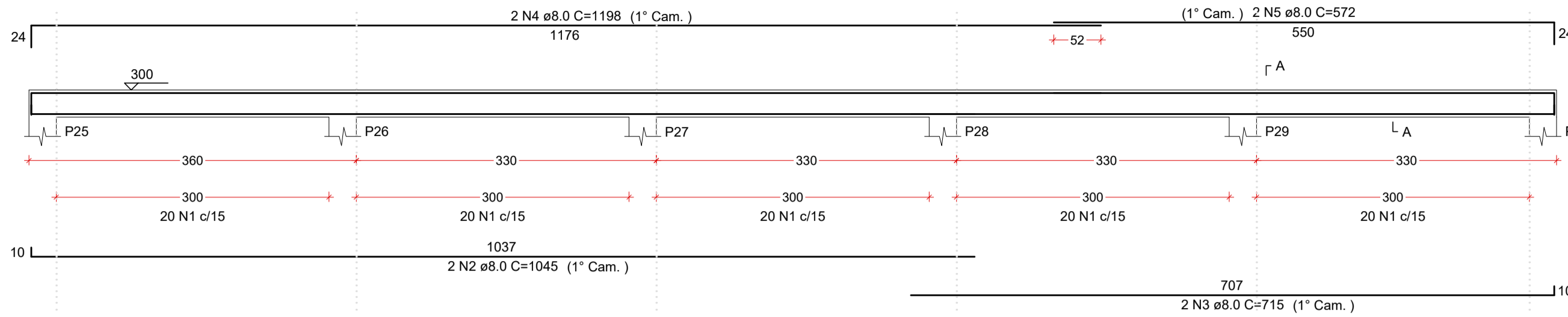
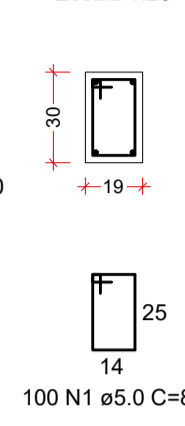


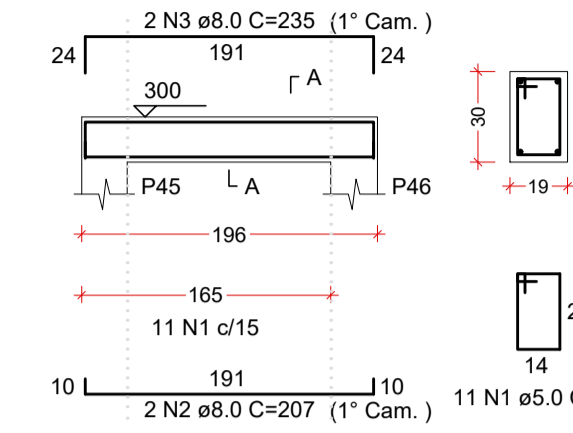
VM5
Escala 1:50



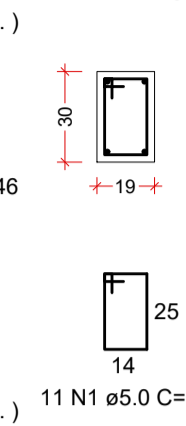
SEÇÃO A-A
Escala 1:25



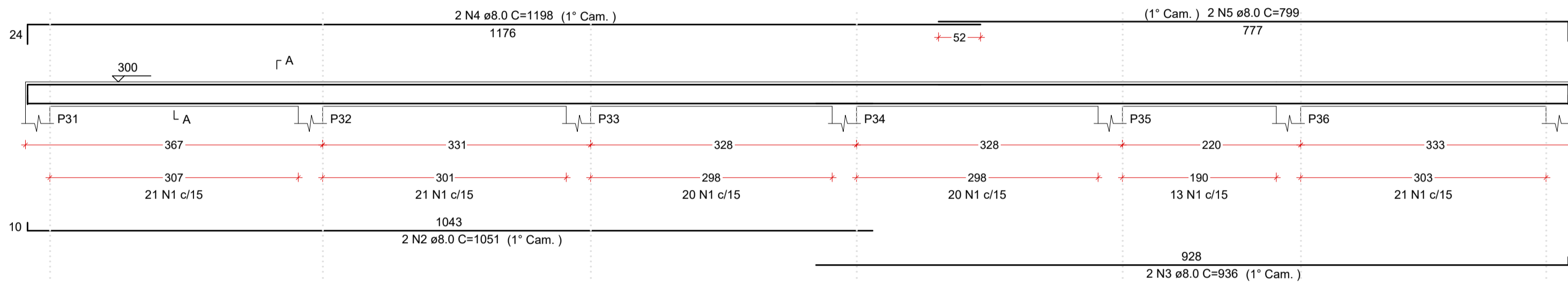
VM8
Escala 1:50



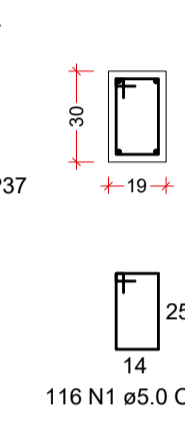
SEÇÃO A-A
Escala 1:25



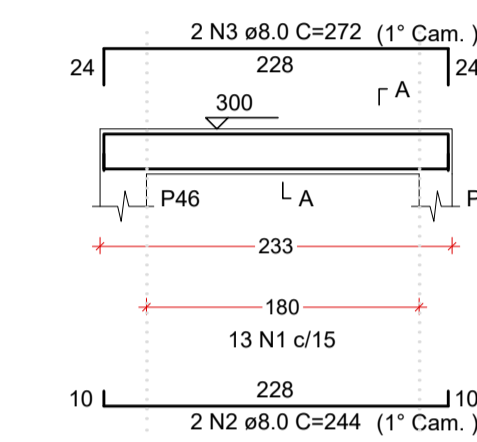
VM6
Escala 1:50



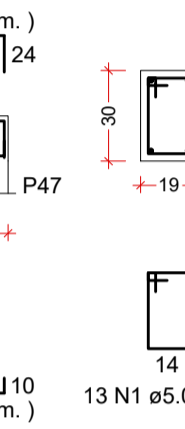
SEÇÃO A-A
Escala 1:25



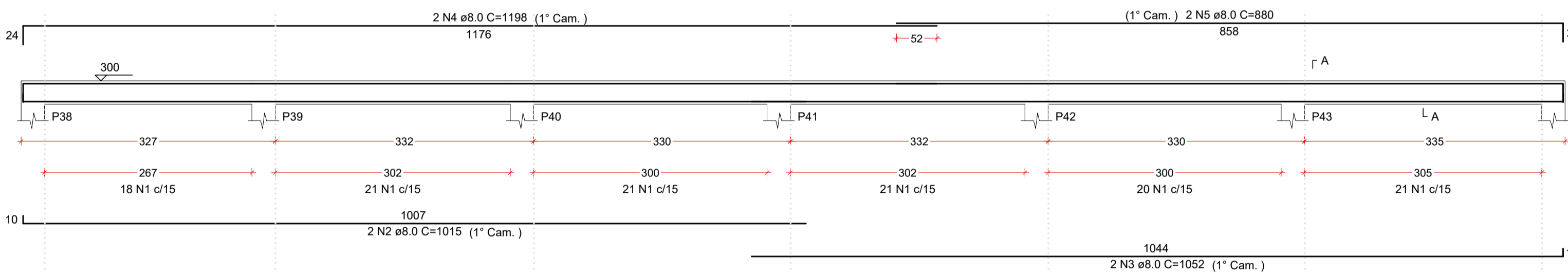
VM9
Escala 1:50



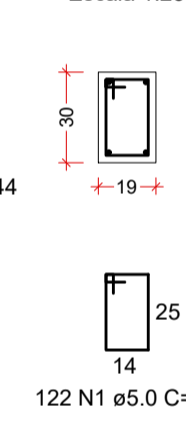
SEÇÃO A-A
Escala 1:25



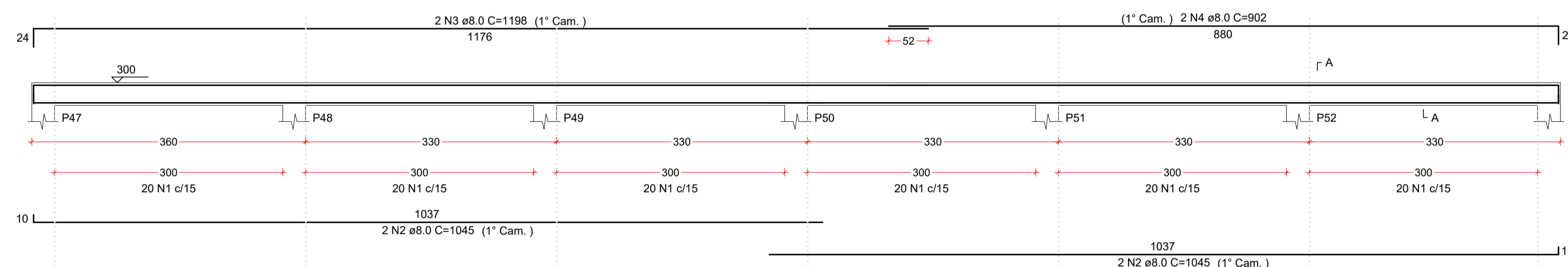
VM7
Escala 1:50



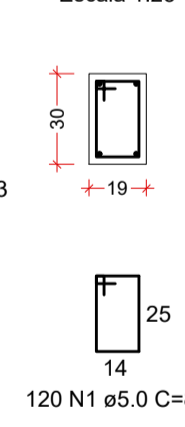
SEÇÃO A-A
Escala 1:25



VM10
Escala 1:50



SEÇÃO A-A
Escala 1:25



RELAÇÃO DO AÇO

ELEMENTO	AÇO	N	DIAM (mm)	QUANT	C.UNIT (cm)	C.TOTAL (cm)
VM5	CA60	1	5.0	100	89	8900
	CA50	2	8.0	2	1045	2090
	CA50	3	8.0	2	715	1430
	CA50	4	8.0	2	1198	2396
	CA50	5	8.0	2	572	1144
VM6	CA60	1	5.0	116	89	10324
	CA50	2	8.0	2	1051	2102
	CA50	3	8.0	2	936	1872
	CA50	4	8.0	2	1198	2396
	CA50	5	8.0	2	799	1598
VM7	CA60	1	5.0	122	89	10858
	CA50	2	8.0	2	1015	2030
	CA50	3	8.0	2	1052	2104
	CA50	4	8.0	2	1198	2396
	CA50	5	8.0	2	880	1760
VM8	CA60	1	5.0	11	89	979
	CA50	2	8.0	2	207	414
	CA50	3	8.0	2	235	470
	CA60	1	5.0	13	89	1157
	CA50	2	8.0	4	1045	4180
VM9	CA60	3	8.0	2	272	544
	CA60	1	5.0	120	89	10680
	CA50	2	8.0	4	1045	4180
	CA50	3	8.0	2	1198	2396
	CA50	4	8.0	2	902	1804

RESUMO DO AÇO

AÇO	DIAM (mm)	C.TOTAL (m)	QUANT (Barras)	PESO (kg)
CA50	8.0	336.1	29	132.6
CA60	5.0	429	36	66.1
PESO TOTAL (kg)				
CA50				132.6
CA60				66.1

Volume de concreto (C-25) = 4.06 m³
Área de forma = 56.33 m²

MATERIAIS E COBRIMENTOS

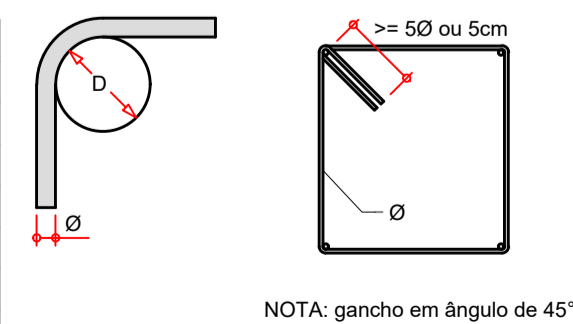
- CONCRETO**
- RESISTÊNCIA CARACTERÍSTICA MÍNIMA: 25.0 MPa
 - SLUMP DE 10 +/- 2 PARA AS ESTRUTURAS EM GERAL;
- AÇO**
- RESISTÊNCIA CARACTERÍSTICA MÍNIMA DE ESCOAMENTO - CA-50-A: 500.0 MPa;
 - RESISTÊNCIA CARACTERÍSTICA MÍNIMA DE ESCOAMENTO - CA-60-B: 600.0 MPa.
- CLASSE DE AGRESSIVIDADE AMBIENTAL CONSIDERADA: CATEGORIA II (MODERADA)
- BLOCOS DE COBRAMENTO: 4.0 cm;
 - VIGAS BALDRAME: 2.5 cm;
 - DEMAIS VIGAS: 2.5 cm;
 - ESCALAS: 2.5 cm;
 - PILARES: 2.5 cm;
- LAJES:
- ARMADURA NEGATIVA: 2.0 cm;
 - ARMADURA POSITIVA: 2.0 cm.

DETALHE DE DOBRAS
SEM ESCALA

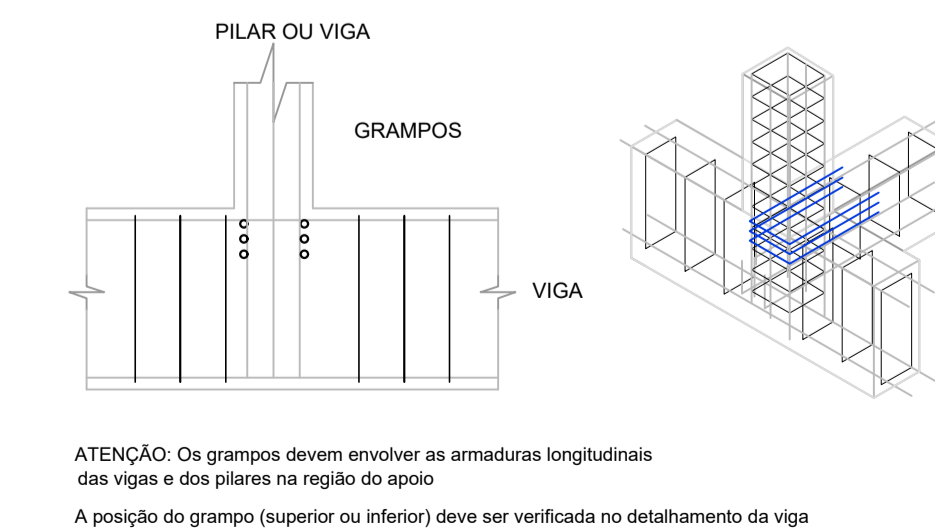
DIÂMETRO MÍNIMO DOS PINOS DE DOBRAMENTO DAS BARRAS:

ESTRIBOS		BARRAS DE TRAÇÃO	
Ø (mm)	D (mm)	Ø (mm)	D (mm)
5,0	15,0	5,0	30,0
6,3	18,9	6,3	31,5
8,0	24,0	8,0	40,0
10,0	30,0	10,0	50,0
12,5	62,5	12,5	62,5
16,0	80,0	16,0	80,0
>= 20,0	8xø	>= 20,0	8xø

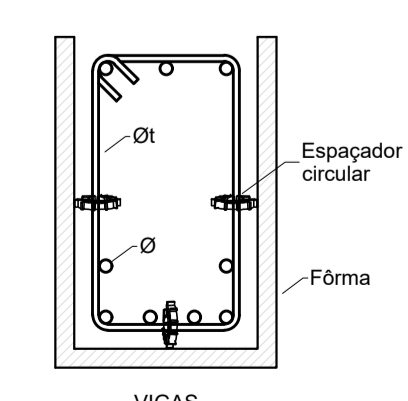
GANCHO DOS ESTRIBOS:



GRAMPOS DE ANCORAGEM
SEM ESCALA



ESPAÇADORES NAS VIGAS
SEM ESCALA



REV. 01	16/06/23	ADEQUAÇÃO DE PROJETO	DAC
REV. 00	16/12/22	EMISSÃO INICIAL	DAC
REVISÃO:	DATA :	DESCRIÇÃO:	RESP.:
CLIENTE			
		Prefeitura Municipal de Pouso Alegre	
PROJETO	COORDENAÇÃO		
	ALÓISIO CAETANO FERREIRA		
		RESPONSÁVEL TÉCNICO E AUTOR	
Rua Miguel Vianna, nº 81, 2ª Andar Bairro Morro Chic CEP: 37500-080 - Itajubá / MG Tel: (35) 3623-8846 www.dacengenharia.com.br		ENG. CIVIL FLÁVIA BARBOSA CREA MG-187.842/D	
EMPRESAMENTO			
REFORMA DO MURO DE FECHAMENTO DO CEMITÉRIO MUNICIPAL			
ENDEREÇO		DISCIPLINA	
R. COMENDADOR JOSÉ GARCIA, 1076 - BAIRRO SANTA ELISA		ESTRUTURAL	
POUSO ALEGRE - MINAS GERAIS		FASE DO PROJETO	
ASSUNTO		EXECUTIVO	
MURO DE FECHAMENTO		FOLHA Nº.	
PROJETO ESTRUTURAL EM CONCRETO ARMADO		11/13	
DETALHAMENTO DAS VIGAS DO PAVIMENTO MURO			
DATA INICIAL	ESCALA	REVISÃO	ARQUIVO
16/12/2022	INDICADA	ROO	DAC-PMPA-CEM-PE-EST-RO1.DWG