

ARMAÇÃO POSITIVA DAS LAJES DO PAVIMENTO POÇO ELEVADOR
ESCALA 1:50

RELAÇÃO DO AÇO

Negativos		Positivos			
AÇO	N	DIAM (mm)	QUANT	C.UNIT (cm)	C.TOTAL (cm)
CA50	1	10.0	52	264	13728
CA50	2	10.0	46	289	13294

RESUMO DO AÇO

AÇO	DIAM (mm)	C.TOTAL (m)	PESO + 10% (kg)
CA50	10.0	270.2	183.3
PESO TOTAL (kg)			
CA50			183.3

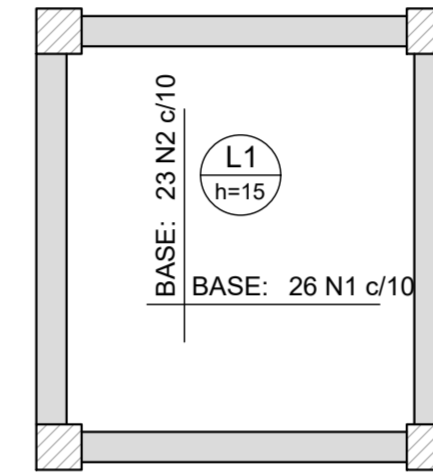
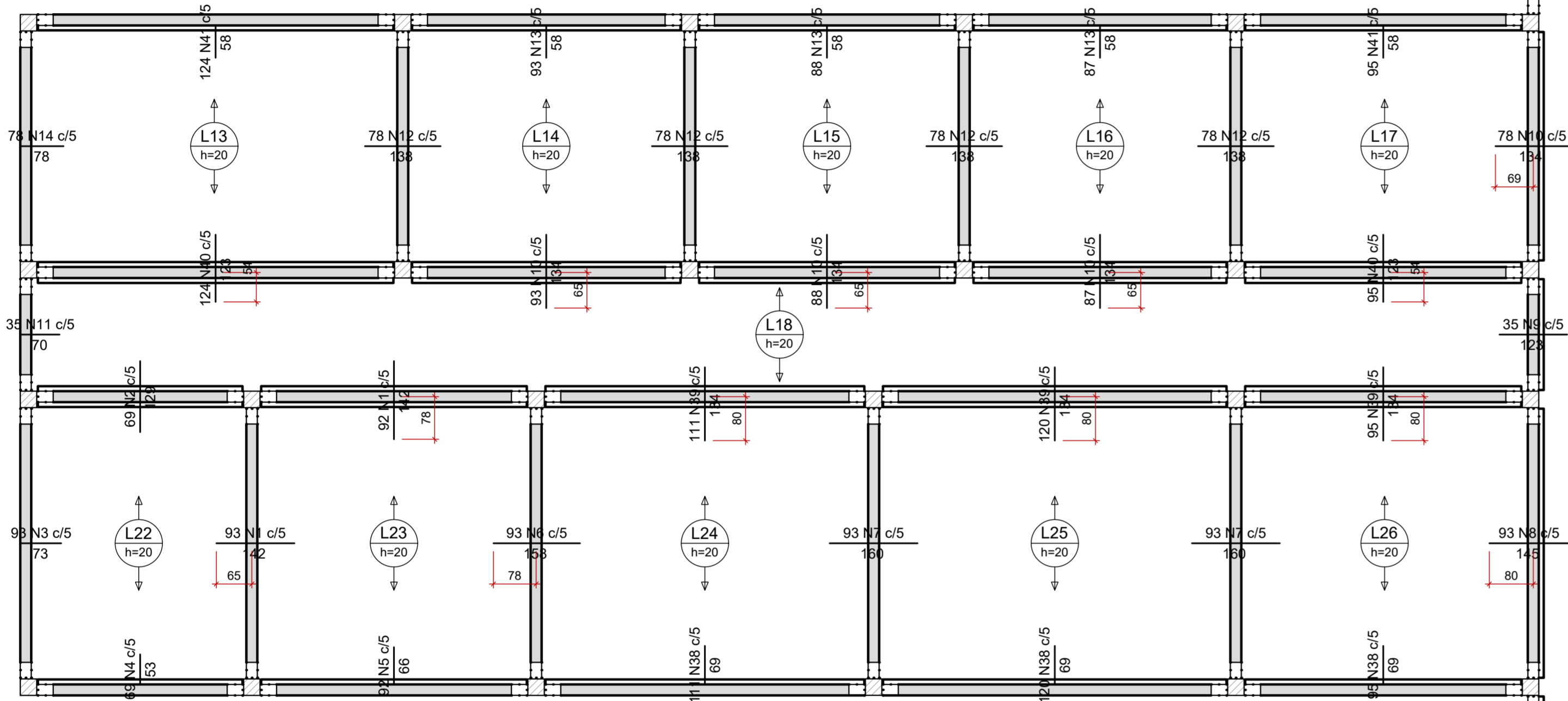
Volume de concreto (C-30) = 0.92 m³
Área de forma = 6.12 m²

RELAÇÃO DO AÇO

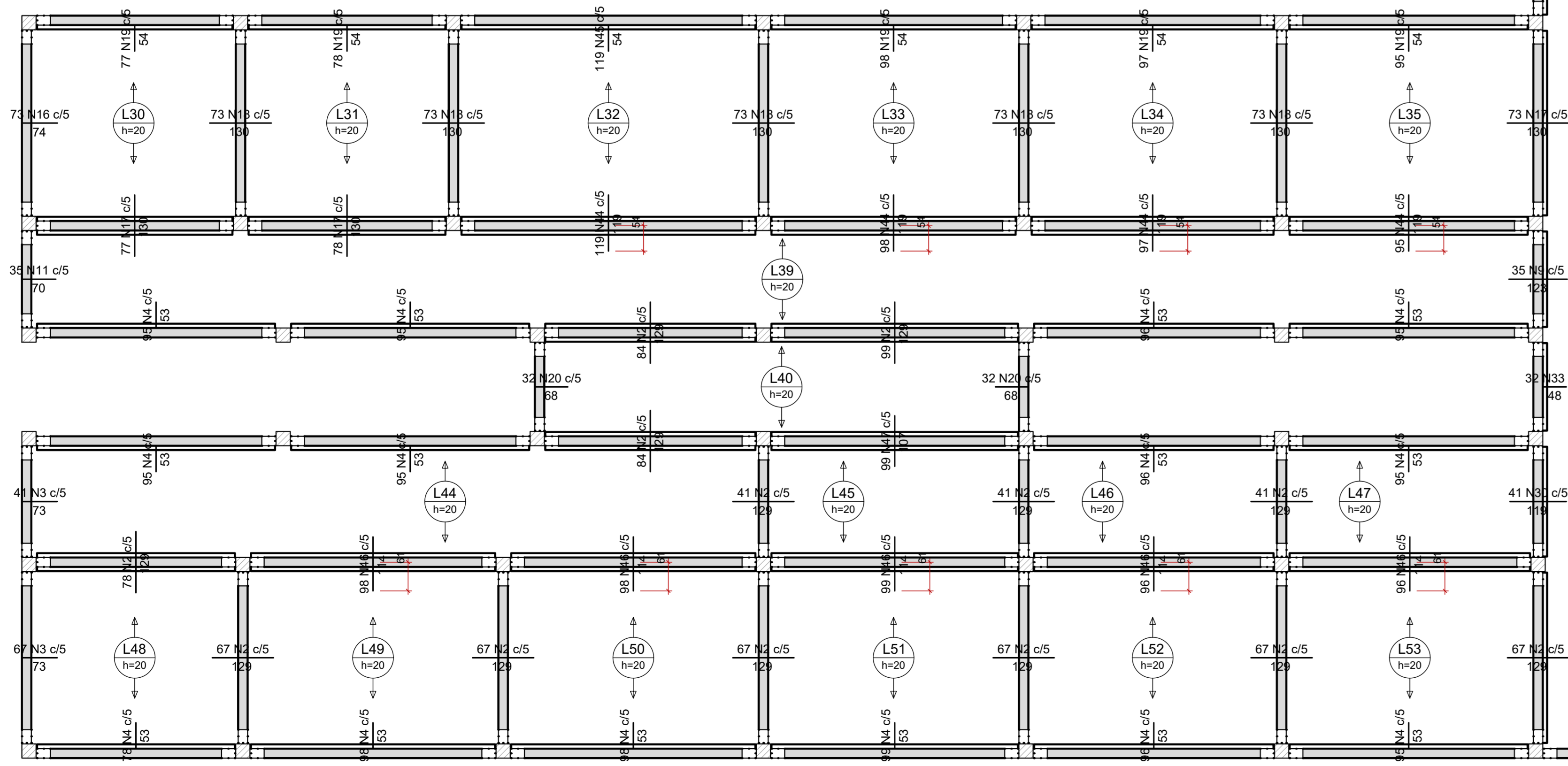
Negativos		Positivos			
AÇO	N	DIAM (mm)	QUANT	C.UNIT (cm)	C.TOTAL (cm)
CA60	1	5.0	185	142	26270
2	5.0	2028	129	261612	
3	5.0	879	73	64167	
4	5.0	1875	53	99375	
5	5.0	92	86	6072	
6	5.0	93	158	14694	
7	5.0	186	160	29760	
8	5.0	93	145	13485	
9	5.0	70	123	8610	
10	5.0	346	134	46364	
11	5.0	70	70	4900	
12	5.0	312	138	43056	
13	5.0	268	58	15544	
14	5.0	78	78	6084	
15	5.0	62	125	7750	
16	5.0	73	74	5402	
17	5.0	228	130	29640	
18	5.0	365	130	47450	
19	5.0	445	54	24030	
20	5.0	64	68	4352	
21	5.0	74	73	5402	
22	5.0	24	129	3096	
23	5.0	102	93	9486	
24	5.0	102	170	17340	
25	5.0	69	150	10350	
26	5.0	48	123	6027	
27	5.0	49	148	7252	
28	5.0	102	94	9588	
29	5.0	43	53	2279	
30	5.0	41	119	4879	
31	5.0	53	49	2597	
32	5.0	118	141	16638	
33	5.0	32	48	1536	
34	5.0	22	65	1430	
35	5.0	34	45	1530	
36	5.0	18	62	1116	
37	5.0	35	50	1750	
38	6.3	326	69	22494	
39	6.3	326	134	43684	
40	6.3	219	123	26937	
41	6.3	219	58	12702	
42	6.3	323	45	14535	
43	6.3	215	113	24295	
44	6.3	409	119	48671	
45	6.3	119	54	6425	
46	6.3	487	114	55518	
47	6.3	99	107	10593	
48	6.3	99	146	14454	
49	6.3	99	118	11882	
50	6.3	95	142	13490	
51	6.3	99	166	16434	
52	6.3	95	70	6850	
53	6.3	99	73	7227	
54	6.3	95	114	10830	
55	6.3	130	74	9620	
56	6.3	350	133	46550	
57	6.3	116	111	12876	
58	6.3	178	140	24920	
59	6.3	178	65	11570	
60	6.3	234	46	10764	
61	6.3	146	121	17666	

RESUMO DO AÇO

AÇO	DIAM (mm)	C.TOTAL (m)	PESO + 10% (kg)
CA50	6.3	4805.9	1293.6
CA60	5.0	8609.1	1459.7
PESO TOTAL (kg)			
CA50			1293.6
CA60			1459.7



ARMAÇÃO NEGATIVA DAS LAJES DO PAVIMENTO POÇO ELEVADOR
ESCALA 1:50



ARMAÇÃO NEGATIVA DAS LAJES DO PAVIMENTO COBERTURA
ESCALA 1:75

REV. 02	07/01/23	CONFORME SOLICITAÇÕES DA VIGILÂNCIA SANITÁRIA	DAC
REV. 01	28/04/23	CONFORME SOLICITAÇÕES DA VIGILÂNCIA SANITÁRIA	DAC
REV. 00	31/01/23	EMISSÃO INICIAL	DAC
REVISÃO	DATA	DESCRIÇÃO	RESP.:
CLIENTE			
<p>Prefeitura Municipal de Pouso Alegre</p>		COORDENAÇÃO	
		ALÓISIO CAETANO FERREIRA	
<p>DAC Engenharia</p> <p>Rua Miguel Vianna, nº 81, 2º Andar Bairro Morro Chic CEP: 37500-000 - Itajubá / MG Tel: (35) 3623-8646 www.dacengenharia.com.br</p>		RESPONSÁVEL TÉCNICO E AUTOR	
		ENR. CIVIL FLÁVIA BARBOSA CREA MG-18734/20	
EMPREENDIMENTO			
CONSTRUÇÃO DA UNIDADE DE PRONTO ATENDIMENTO			
ENGENHEIRO		DISCIPLINA	
RUA PIRANGUINHO, B. SÃO JOÃO POUSO ALEGRE - MINAS GERAIS		ESTRUTURAL	
ASSUNTO		FASE DO PROJETO	
PROJETO ESTRUTURAL DETALHAMENTO DAS ARMAÇÕES LAJES ALVEOLARES		EXECUTIVO	
DATA INICIAL		ARQUIVO	
31/01/2023		INDICADA R01 DAC-PMPA-UPA-PE-EST-R02.DWG	
FOLHA Nº		47/72	