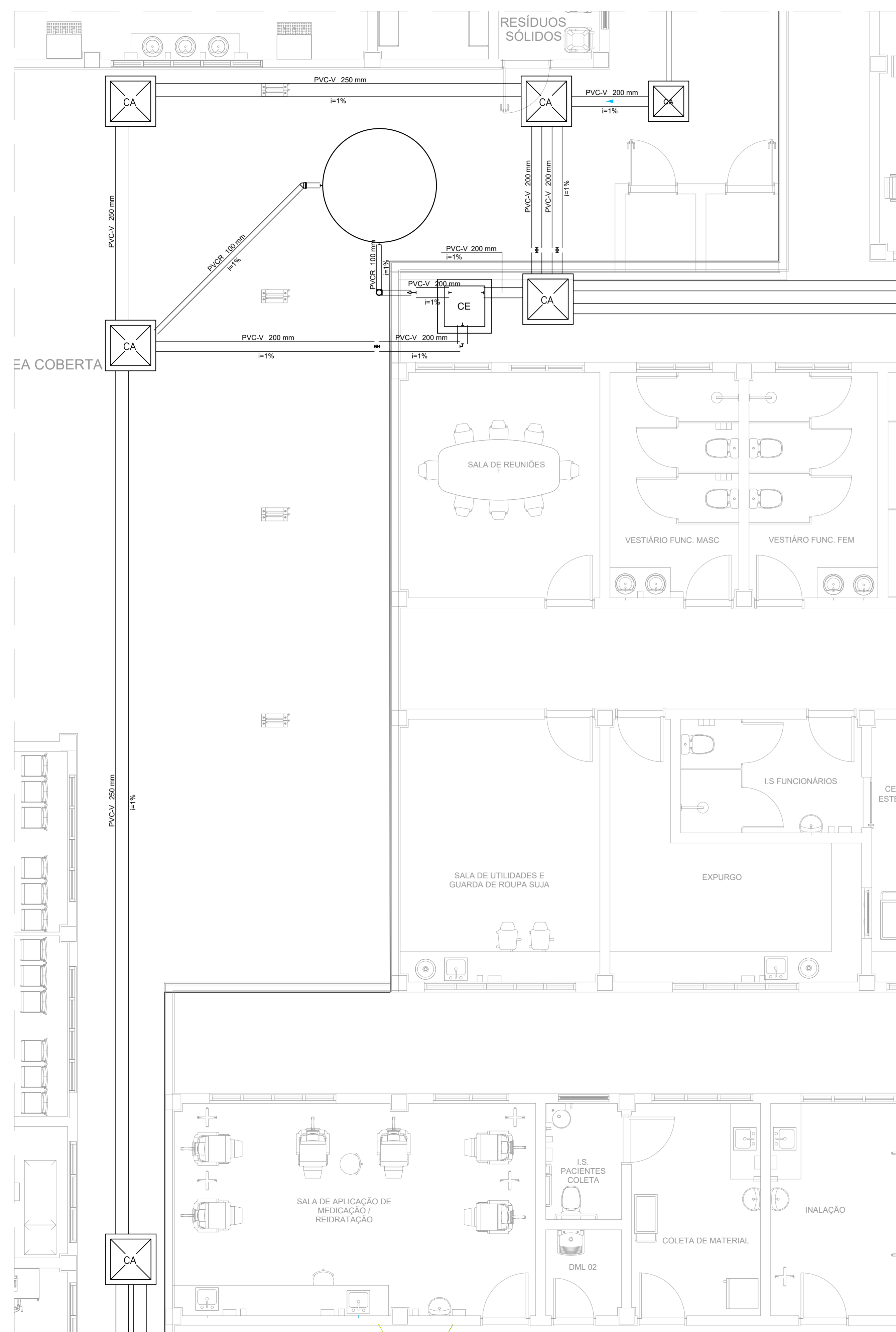
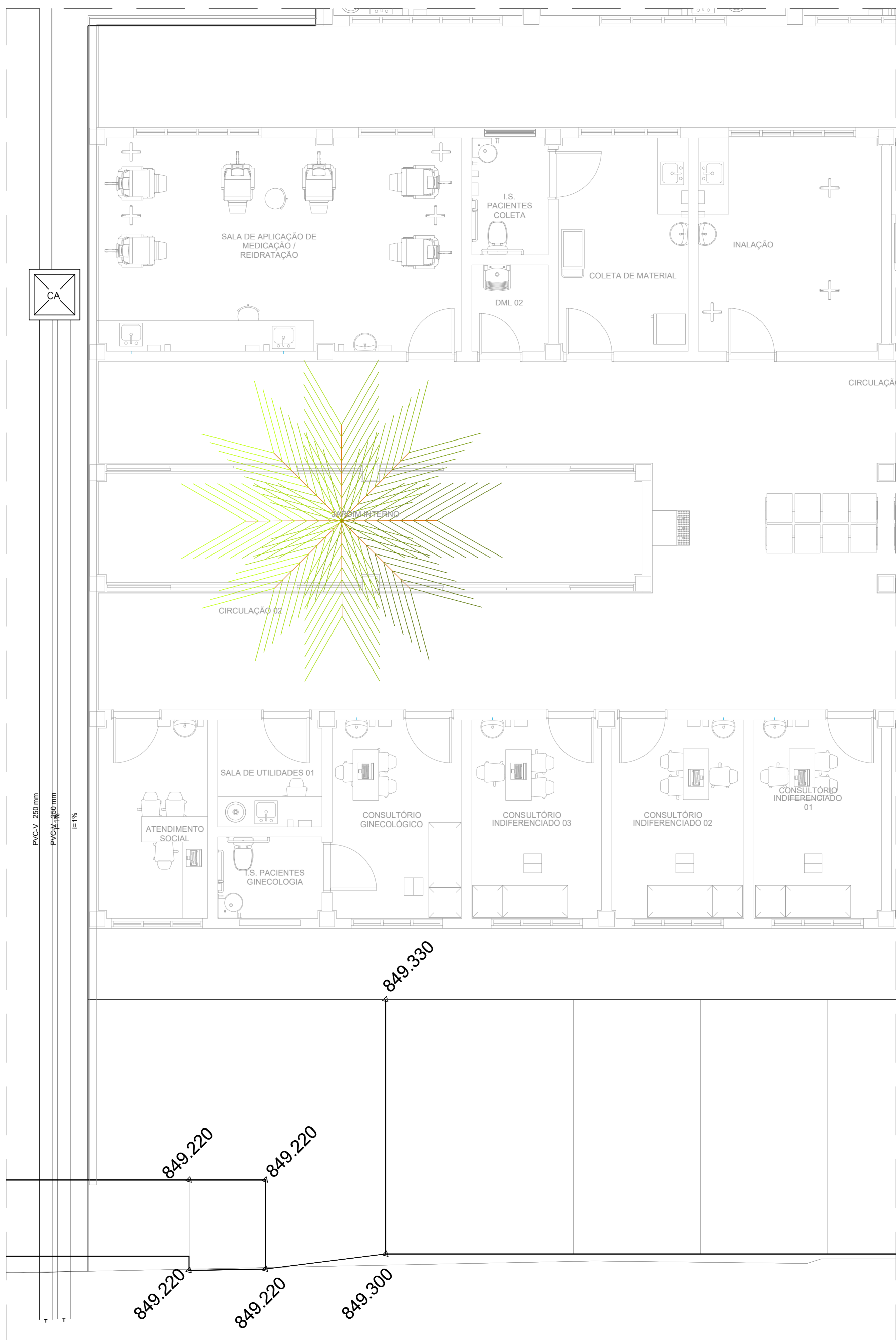


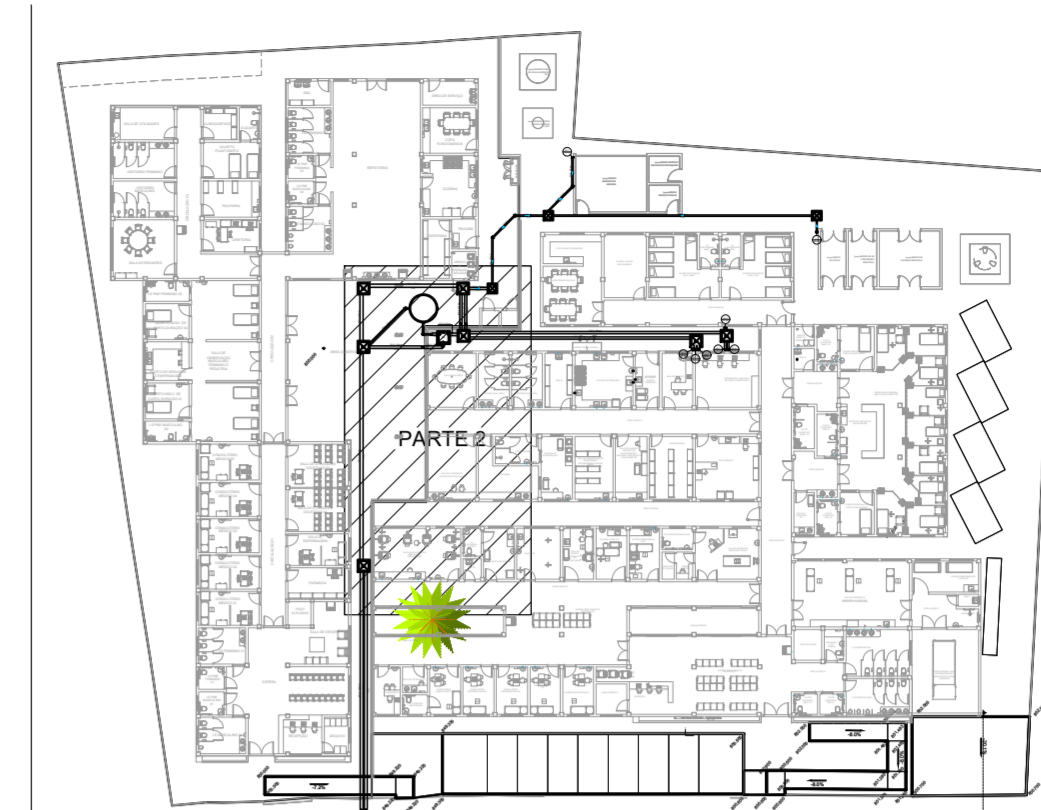
PROJETO DE DRENAGEM PLUVIAL - CONSTRUÇÃO DA UNIDADE DE PRONTO ATENDIMENTO  
ESCALA INDICADA



PLANTA BAIXA - TÉRREO - PARTE 2  
ESCALA 1:50



PLANTA BAIXA - TÉRREO - PARTE 3  
ESCALA 1:50



PLANTA DE REFERÊNCIA SEM ESCALA



PLANTA DE REFERÊNCIA SEM ESCALA

LISTA DE MATERIAIS - TÉRREO	
Caixas de Passagem	
CA- 60x60cm	3 pz
CA- 80x80 cm	7 pz
PVC Vinilfort	
Tubo 200 mm	65.19 m
250 mm	74.29 m
PVC série R	
Joelho 45° Série R	
100 mm	4 pz
Joelho 90° Série R	
100 mm	4 pz
150 mm	6 pz
Tubo PVC rígido Série R ponta lisa	46.73 m
100 mm	
150 mm	0.97 m

LEGENDA DETALHADA - TÉRREO	
CA	Caixa de areia pluvial simples
CA	Caixas de Passagem
CA	Caixa de areia pluvial sem grelha
CA	Caixa de areia pluvial sem grelha
CE	Filtro
Joelho 45° Série R	
PVC série R	
Joelho 45° Série R	
Joelho 90° Série R	
Tubo PVC rígido Série R	
Joelho 90° Série R coluna	
PVC série R	
Joelho 90° Série R	
150 mm	

- NOTAS:
- OS TELHADOS SERÃO EM TELHA METÁLICA TERMOACÚSTICA DE INCLINAÇÃO DE 10% E SERÃO PROTEJIDOS POR PLATIBANDAS DE TODOS OS LADOS.
  - TODA ÁGUA PLUVIAL PROVENIENTE DAS COBERTURAS SERÃO COLETADAS POR CALHAS RETANGULARES DE AÇO GALVANIZADO DE DIMENSÕES 200 x 120 mm COMO INDICADO EM PROJETO E DEVERÃO TER DECLIVIDADE MÍNIMA DE 0.5% EM DIREÇÃO AOS CONDUTORES VERTICAIS.
  - NOS PONTOS DE EMENDA DE CALHA, O AÇO GALVANIZADO DEVE SER DOBRADO DE MODO A GARANTIR A QUEDA D'ÁGUA PARA LADOS OPOSTOS.
  - SOBRE AS PLATIBANDAS DEVERÃO SER INSTALADOS RUFOS PINGADEIRAS PARA A PROTEÇÃO DA ALVENARIA.
  - AS FACES INTERIORES DAS PLATIBANDAS SERÃO PROTEJIDAS POR RUFOS EXTERNOS.
  - OS CONDUTORES VERTICAIS SERÃO DE PVC TIPO ESGOTO COM ANEL DE BORRACHA, SÉRIE R, E DEVERÃO SER FIXADOS NA PAREDE POR BRAÇADEIRAS PARAFUSADAS.
  - OS RAMAIS HORIZONTAIS SERÃO DE PVC TIPO ESGOTO COM ANEL DE BORRACHA, SÉRIE R, E PVC RÍGIDO, SÉRIE VINILFORT, DECLIVIDADE MÍNIMA DE 0.5%.
  - TODAS AS SAÍDAS DAS CALHAS PARA OS CONDUTORES VERTICAIS DEVERÃO TER RALO HEMISFÉRICO.
  - TODA TUBULAÇÃO É INDICADA EM mm.
  - PROJETO DIMENSIONADO CONFORME NBR 10844/ABNT.

REV. 01	28/04/23	CONFORME SOLICITAÇÕES DA WGLÂNDIA SANITÁRIA	DAC
REV. 00	31/01/23	EMISSÃO INICIAL	DAC
REVISÃO:	DATA:	DESCRIÇÃO:	RESP.:



PROJETO: **DAC engenharia**  
 Rua Miguel Vianna, n° 81, 2° Andar  
 Bairro Morro Chic  
 CEP: 37500-080 - Itajubá / MG  
 Tel: (35) 3623-8846  
 www.dacengenharia.com.br

COORDENAÇÃO: **ALOSIO CAETANO FERREIRA**  
 RESPONSÁVEL TÉCNICO E AUTOR: **ENR. CIVIL FLÁVIA BARBOSA** CREA MG-187.842/D

EMPREGAMENTO: <b>CONSTRUÇÃO DA UNIDADE DE PRONTO ATENDIMENTO</b>		DISCIPLINA: <b>PLUVIAL</b>
ENDEREÇO: <b>RUA PIRANGUINHO, B. SÃO JOÃO POUSO ALEGRE - MINAS GERAIS</b>	FASE DO PROJETO: <b>EXECUTIVO</b>	FOLHA Nº: <b>02/04</b>
ASSUNTO: <b>PROJETO DE DRENAGEM PLUVIAL PLANTA TÉRREO, LEGENDA E LISTA DE MATERIAIS PARTE 2 E PARTE 3</b>	DATA INICIAL: <b>31/01/2023</b>	ESCALA: <b>INDICADA</b>
REVISÃO: <b>R01</b>	ARQUIVO: <b>DAC-PMPA-UPA-PE-PLU-R02.DWG</b>	