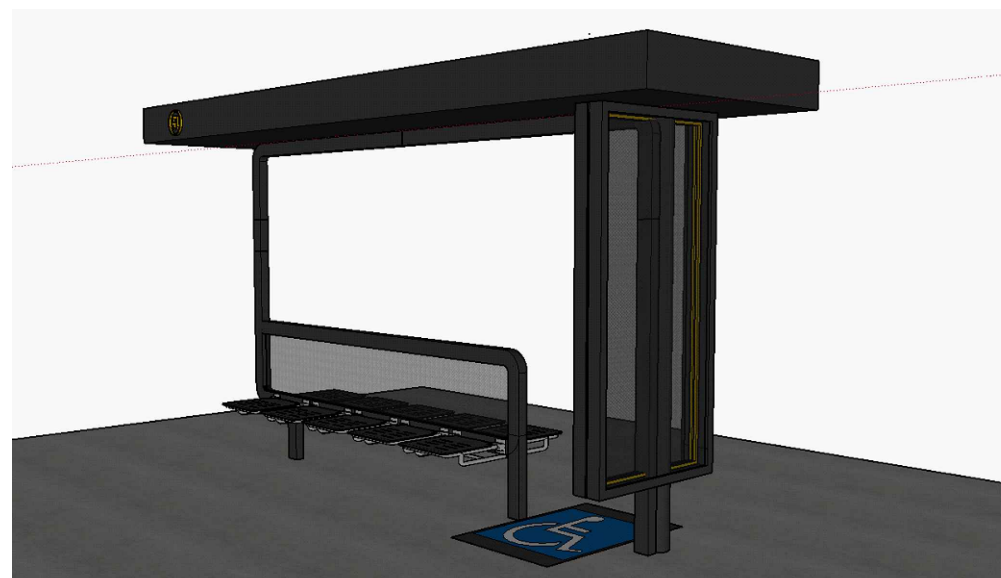
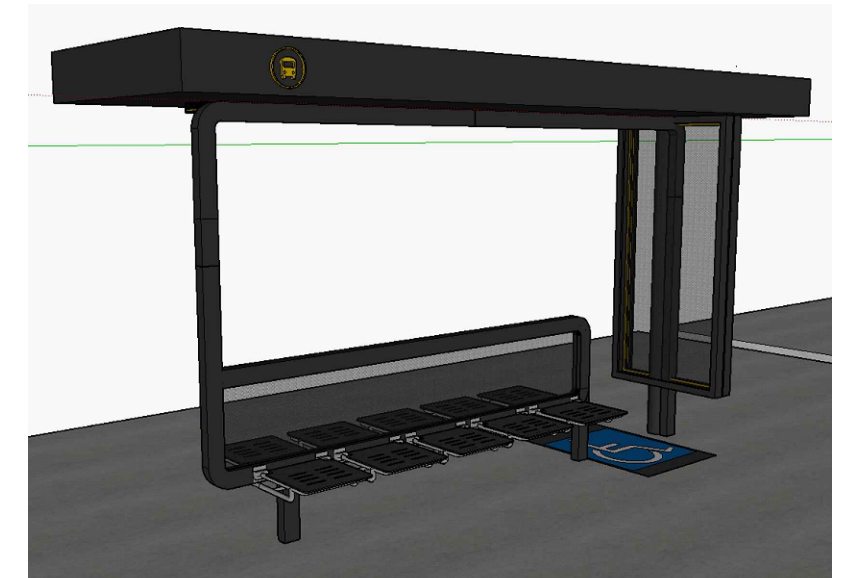


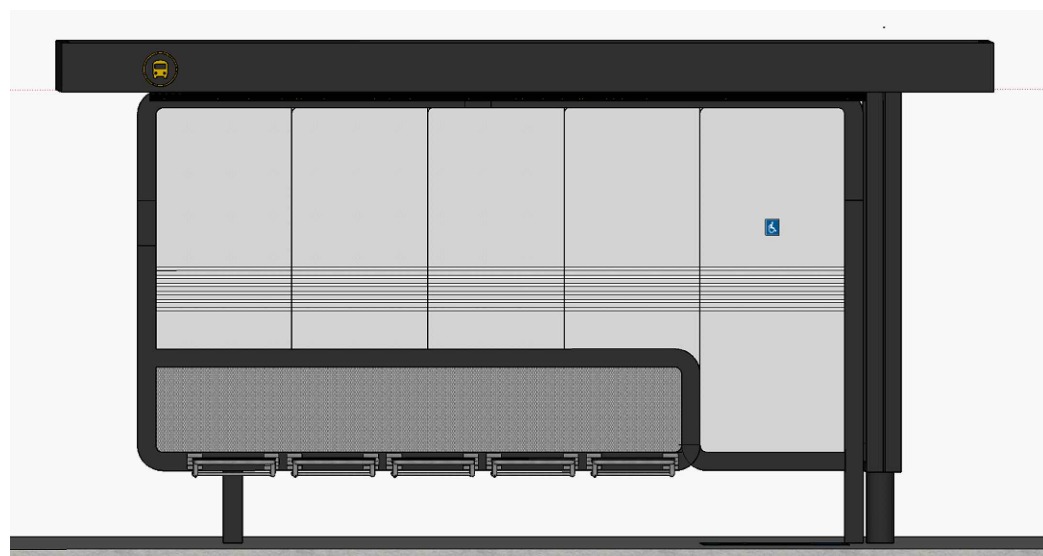
01 VISTA FRONTAL ABR. DUPLO
Situação sem escala



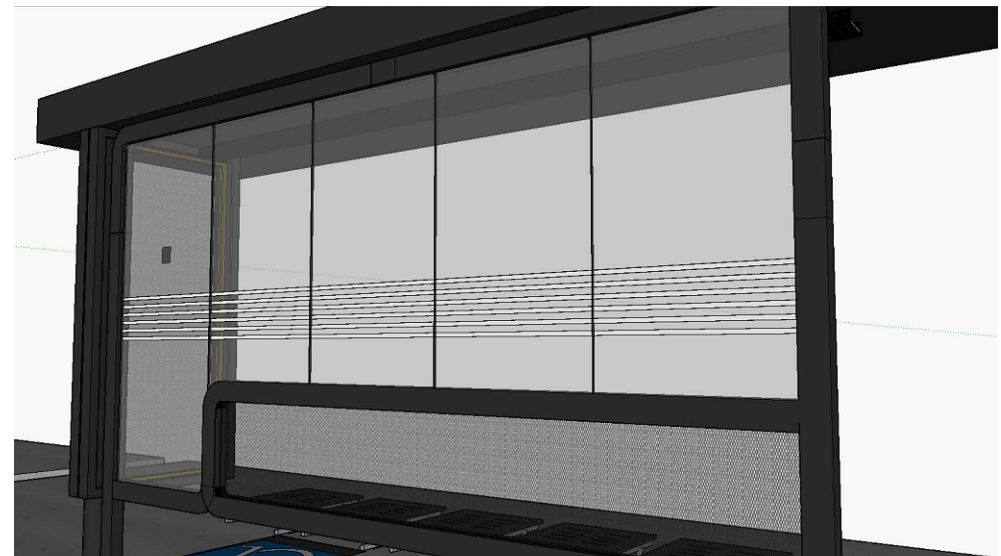
02 PERSPECTIVA - ABR. DUPLO
Situação sem escala



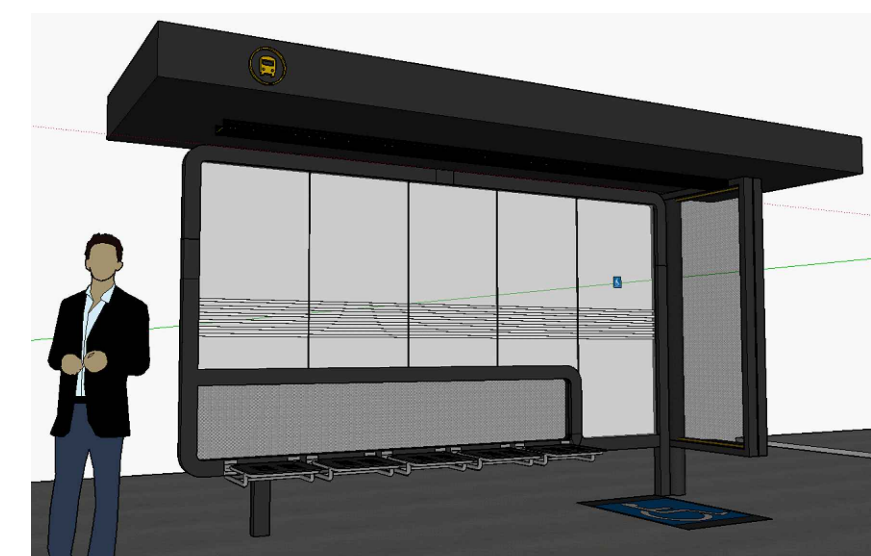
03 PERSPECTIVA - ABR. DUPLO
Situação sem escala



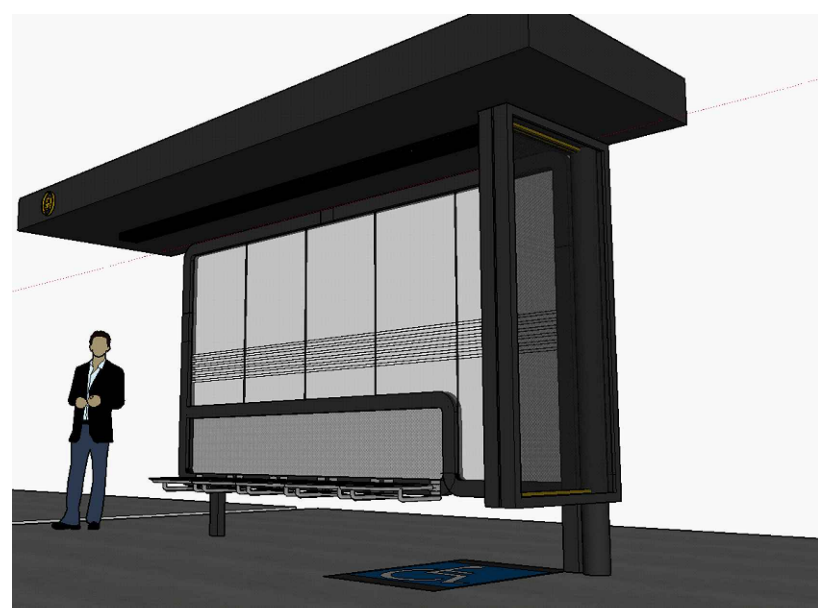
04 VISTA FRONTAL ABR. SIMPLES TIPO 01
Situação sem escala



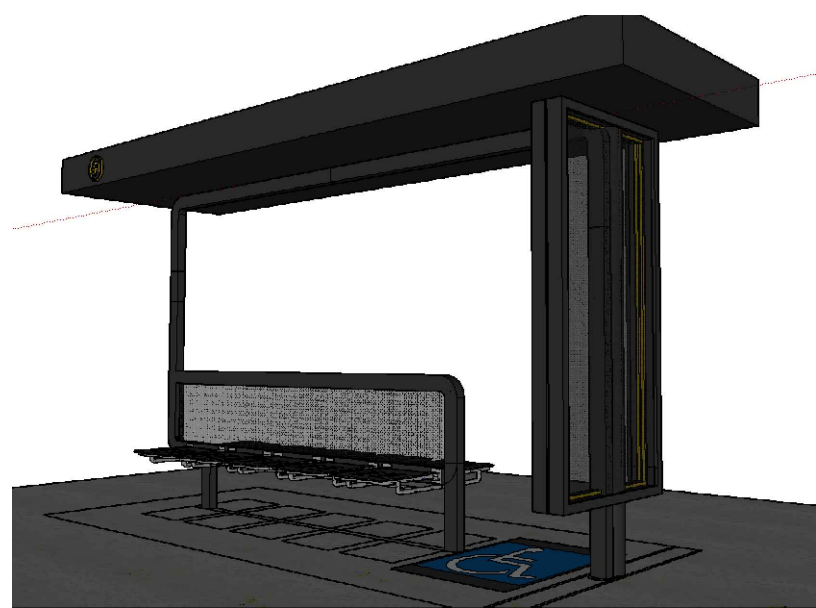
05 PERSPECTIVA - ABR. SIMPLES TIPO 01
Situação sem escala




06 PERSPECTIVA - ABR. SIMPLES TIPO 01
Situação sem escala



07 VISTA FRONTAL ABR. SIMPLES
Situação sem escala



08 PERSPECTIVA - ABR. SIMPLES
Situação sem escala

PROJETO EXECUTIVO		PRANCHA:
ABRIGO DE ÔNIBUS PERSPECTIVAS ABRIGOS SIMPLES TIPO 01 E DUPLO		03/03
DESENHO: Juliane M. F. Mendes	CAU/MG: A233053-9	 PREFEITURA MUNICIPAL DE POUSO ALEGRE/MG
Amanda G. Prado	CREA/MG: 341674MG	
DATA: 22/05/2024	ARQUIVO: -	
DIREITOS AUTORAIS RESERVADOS: Está proibida a distribuição, venda ou qualquer alteração nos projetos sem a anuência do autor. AMPARO LEGAL: ART. 184 do Código Penal/ Decreto Lei 2848/40, Lei nº 9610/98 do Código Civil e Resolução nº 67 de 2013 do CAU.		