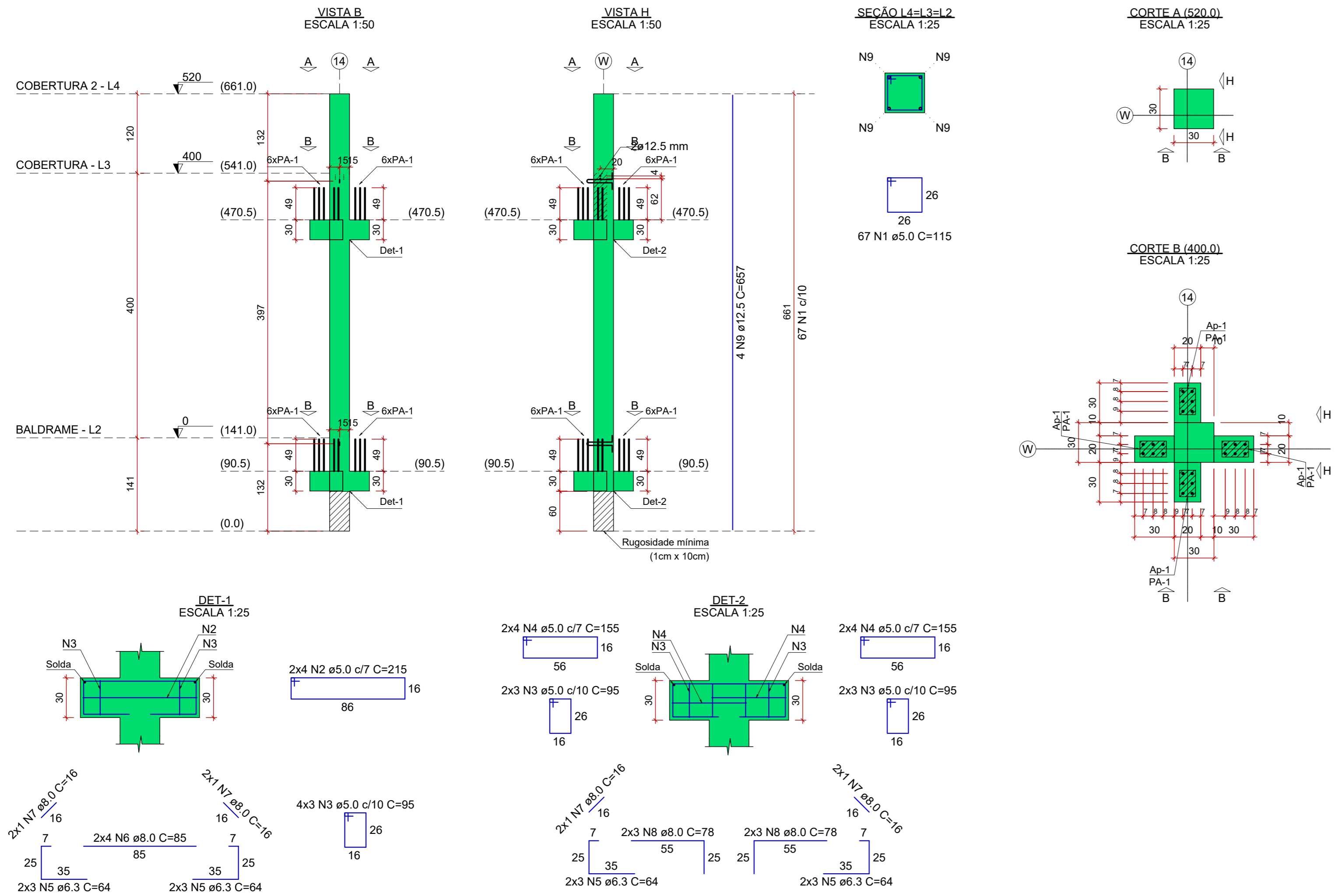
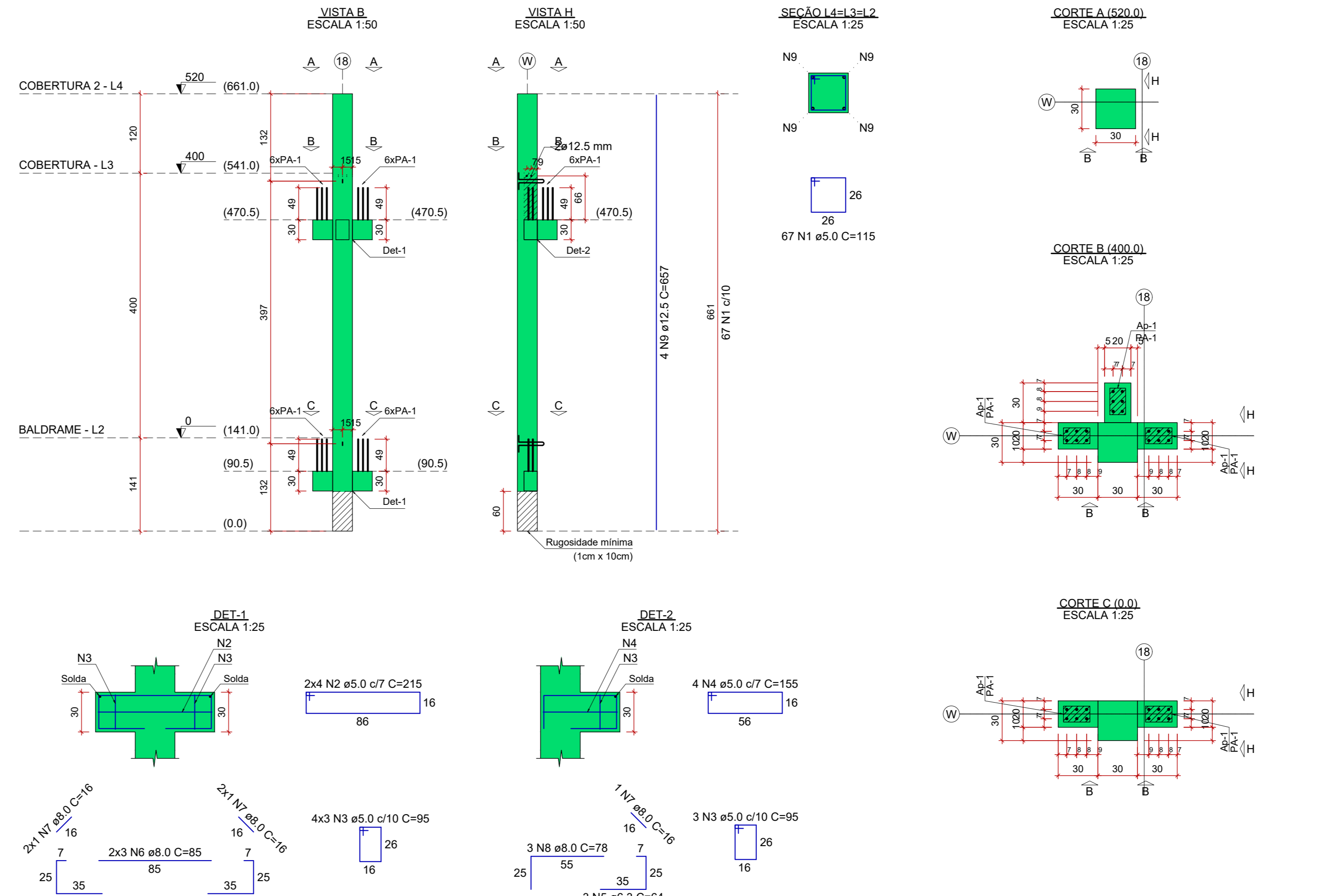


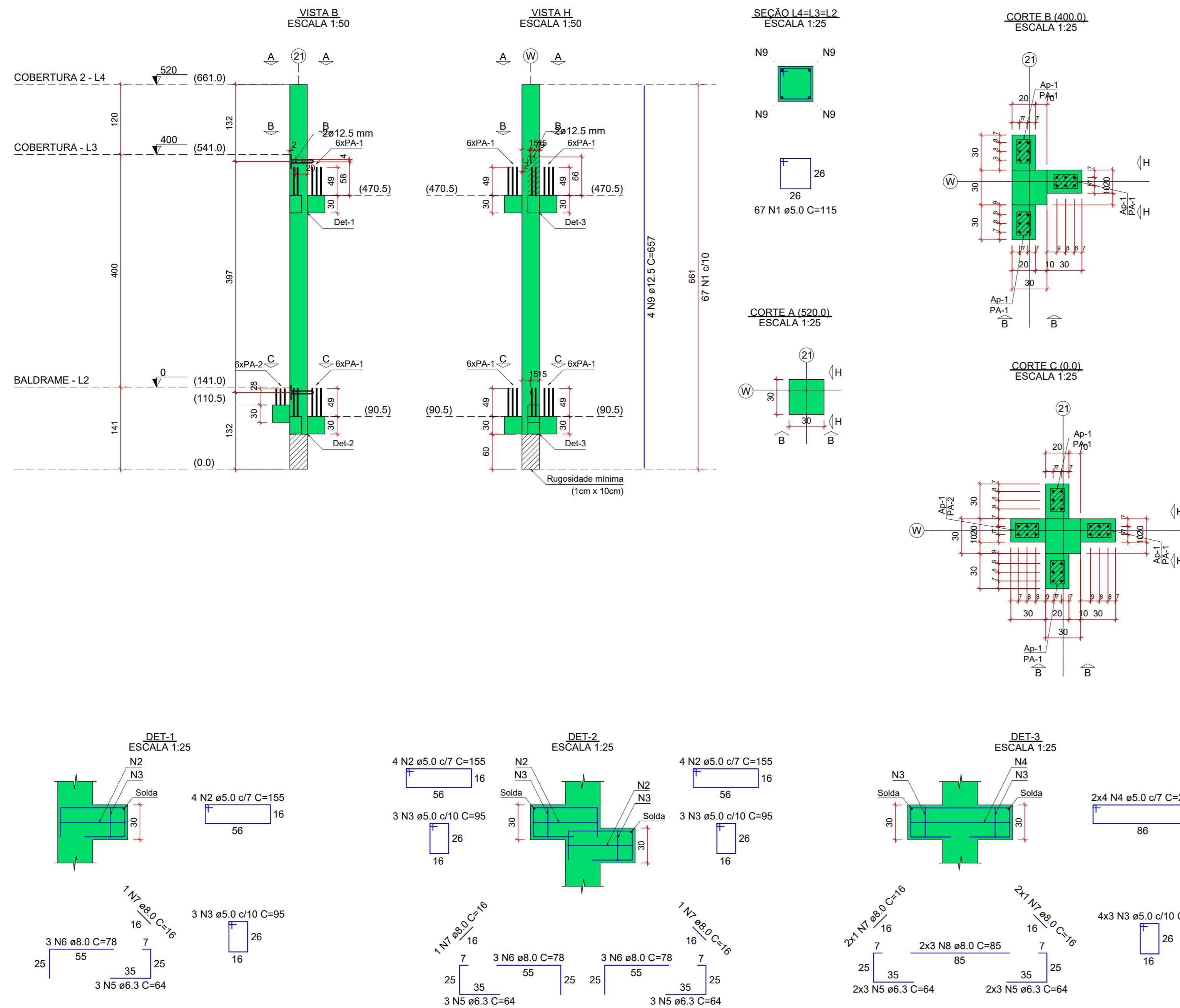
PM90



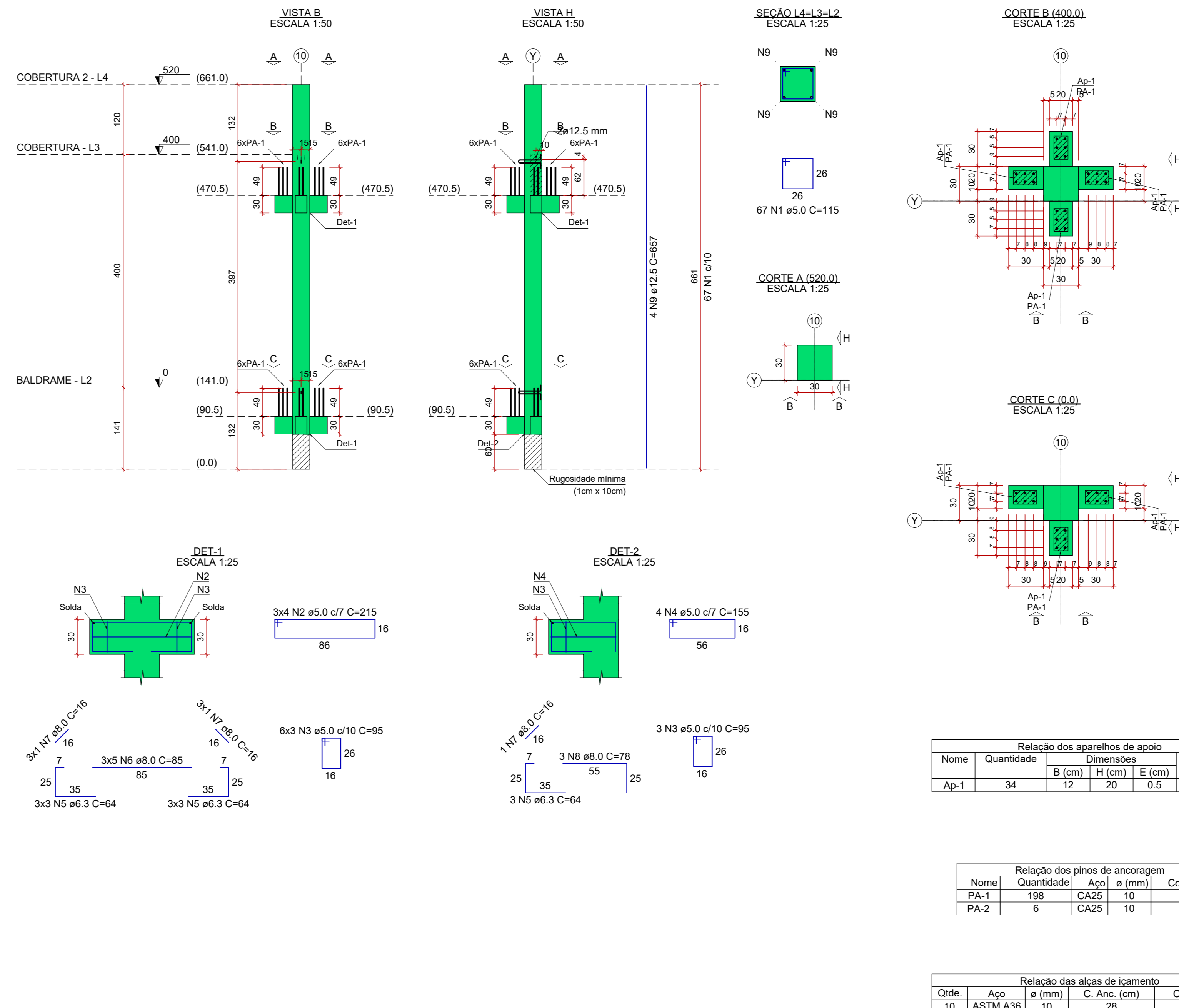
PM91



PM92



PM96=PM98



RELAÇÃO DO AÇO

ELEMENTO	AÇO	N	DIAM (mm)	QUANT	C UNIT (cm)	C TOTAL (cm)
PM90	CA60	1	5.0	67	115	7705
	CA60	2	5.0	12	215	1720
	CA60	3	5.0	24	95	2280
	CA60	4	5.0	16	155	2480
	CA50	5	6.3	24	64	1536
	CA50	6	8.0	8	85	680
	CA50	7	8.0	8	16	128
	CA50	8	8.0	12	79	936
	CA50	9	12.5	4	657	2628

RESUMO DO AÇO

AÇO	DIAM (mm)	C TOTAL (m)	PESO + 10% (kg)
CA50	6.3	15.4	4.1
	8.0	17.4	7.6
	12.5	26.3	27.8
CA60	5.0	141.8	24.1

PESO TOTAL (kg)

CA50 38.8  
CA60 24.1

Volume de concreto (C-30) = 0.74 m³

RELAÇÃO DO AÇO

ELEMENTO	AÇO	N	DIAM (mm)	QUANT	C UNIT (cm)	C TOTAL (cm)
PM91	CA60	1	5.0	67	115	7705
	CA60	2	5.0	12	215	1720
	CA60	3	5.0	15	95	1425
	CA60	4	5.0	4	155	620
	CA50	5	6.3	15	64	960
	CA50	6	8.0	6	85	510
	CA50	7	8.0	5	16	80
	CA50	8	8.0	3	78	234
	CA50	9	12.5	4	657	2628

RESUMO DO AÇO

AÇO	DIAM (mm)	C TOTAL (m)	PESO + 10% (kg)
CA50	6.3	9.6	2.6
	8.0	8.2	3.6
	12.5	26.3	27.8
CA60	5.0	114.7	19.4

PESO TOTAL (kg)

CA50 34  
CA60 19.4

Volume de concreto (C-30) = 0.69 m³

RELAÇÃO DO AÇO

ELEMENTO	AÇO	N	DIAM (mm)	QUANT	C UNIT (cm)	C TOTAL (cm)
PM92	CA60	1	5.0	67	115	7705
	CA60	2	5.0	12	155	1860
	CA60	3	5.0	21	95	1995
	CA60	4	5.0	8	215	1720
	CA50	5	6.3	21	64	1344
	CA50	6	8.0	9	78	702
	CA50	7	8.0	7	16	112
	CA50	8	8.0	6	85	510
	CA50	9	12.5	4	657	2628

RESUMO DO AÇO

AÇO	DIAM (mm)	C TOTAL (m)	PESO + 10% (kg)
CA50	6.3	13.4	3.6
	8.0	13.2	3.6
	12.5	26.3	27.8
CA60	5.0	132.8	22.5

PESO TOTAL (kg)

CA50 37.2  
CA60 22.5

Volume de concreto (C-30) = 0.73 m³

RELAÇÃO DO AÇO

ELEMENTO	AÇO	N	DIAM (mm)	QUANT	C UNIT (cm)	C TOTAL (cm)
PM96x2	CA60	1	5.0	134	115	15410
	CA60	2	5.0	24	215	5160
	CA60	3	5.0	42	95	3990
	CA60	4	5.0	7	155	1240
	CA50	5	6.3	42	64	2688
	CA50	6	8.0	30	85	2550
	CA50	7	8.0	14	16	224
	CA50	8	8.0	6	78	468
	CA50	9	12.5	8	657	5256

RESUMO DO AÇO

AÇO	DIAM (mm)	C TOTAL (m)	PESO + 10% (kg)
CA50	6.3	26.9	7.2
	8.0	52.4	14.1
	12.5	52.6	55.7
CA60	5.0	296	43.7

PESO TOTAL (kg)

CA50 77  
CA60 43.7

Volume de concreto (C-30) = 1.45 m³

Nome	Quantidade	Dimensões (cm)	Dureza
Ap-1	34	12 x 20 x 0.5	70 Shore A

Nome	Quantidade	Apç. ø (mm)	Comp. (cm)
PA-1	198	CA25	10
PA-2	6	CA25	10

Idiô	Apç. ø (mm)	C. Anc. (cm)	C. Unid. (cm)
10	ASTM A36	10	28
			99

REVISÃO	DATA	DESCRIÇÃO	RESP.
REV-02	07/03/23	CONFORME SOLICITAÇÕES DA VIGILÂNCIA SANITÁRIA	DAC
REV-01	28/03/23	CONFORME SOLICITAÇÕES DA VIGILÂNCIA SANITÁRIA	DAC
REV-00	31/03/23	EMISSÃO INICIAL	DAC
REVISÃO DATA: DESCRIÇÃO: RESP.:			
CLIENTE:			
<p>Prefeitura Municipal de Pouso Alegre</p>		COORDENAÇÃO ALDORE GUERINO FERREIRA	
<p>DAC Engenharia</p> <p>Rua Miguel Vianna, nº 81, 2º Andar Bairro Morro Chic CEP: 37502-000 - Pouso Alegre / MG Tel: (35) 3623-8646 www.dacengenharia.com.br</p>		RESPONSÁVEL TÉCNICO E AUTOR ENL CARL FLAVIO BARBOSA CREA MG 167.8420	
PROJETO: CONSTRUÇÃO DA UNIDADE DE PRONTO ATENDIMENTO			
ENDEREÇO: RUA PIRANGUINHO, B. SÃO JOÃO POUSO ALEGRE - MINAS GERAIS		DISCIPLINA: ESTRUTURAL	
ASSUNTO: PROJETO ESTRUTURAL DETALHAMENTO DAS ARMAÇÕES PILARES PM		FASE DO PROJETO: EXECUTIVO	
DATA INICIAL: 31/03/2023		ESCALA: INDICADA	
REVISÃO: R01		ANEXO: DAC-PM96-PA-PE-EST-R02.DWG	
		FOLHA Nº: 69/72	