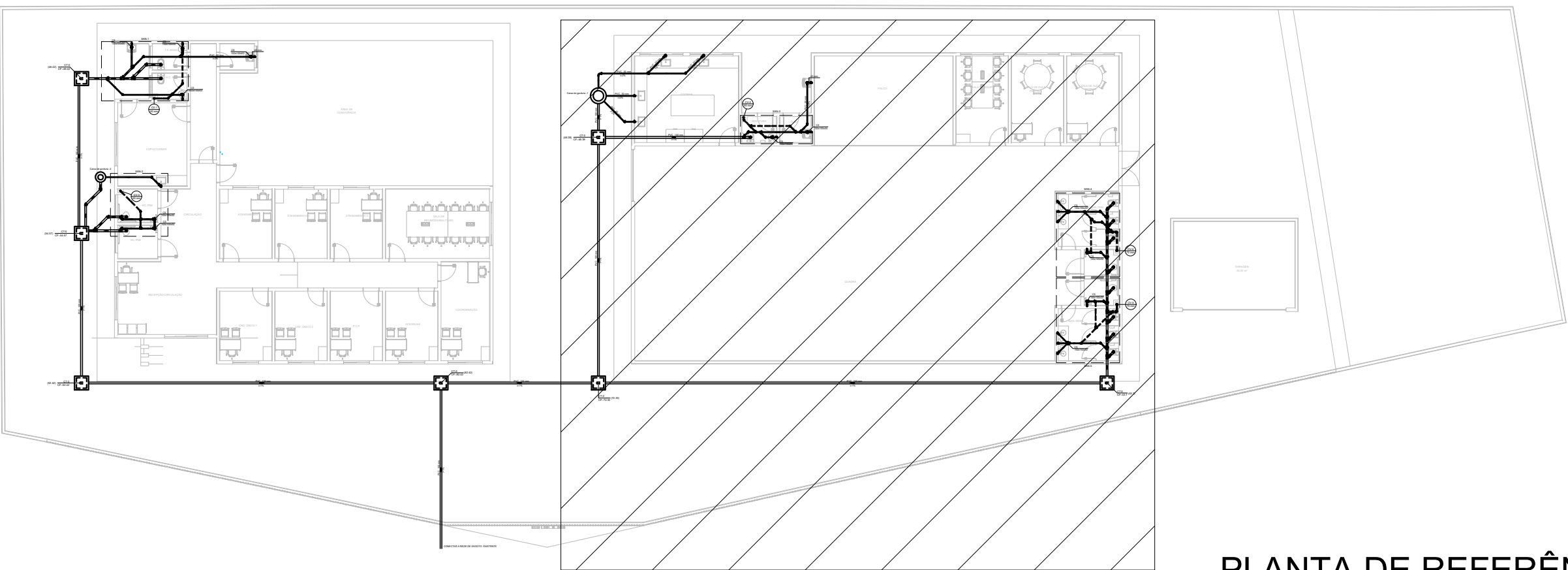
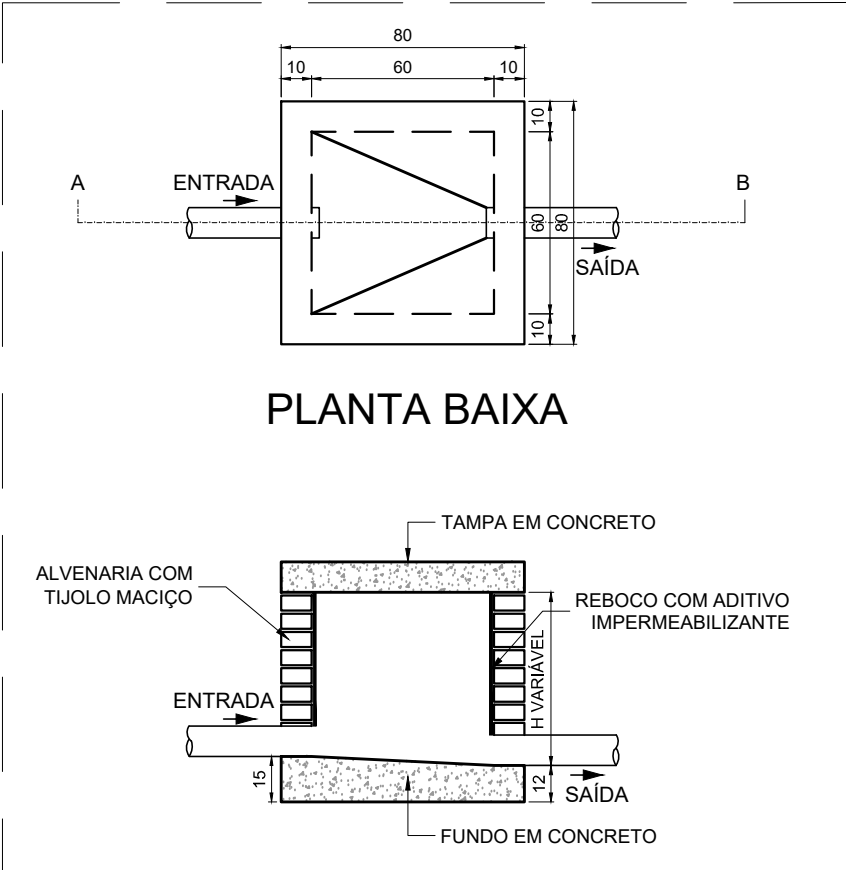


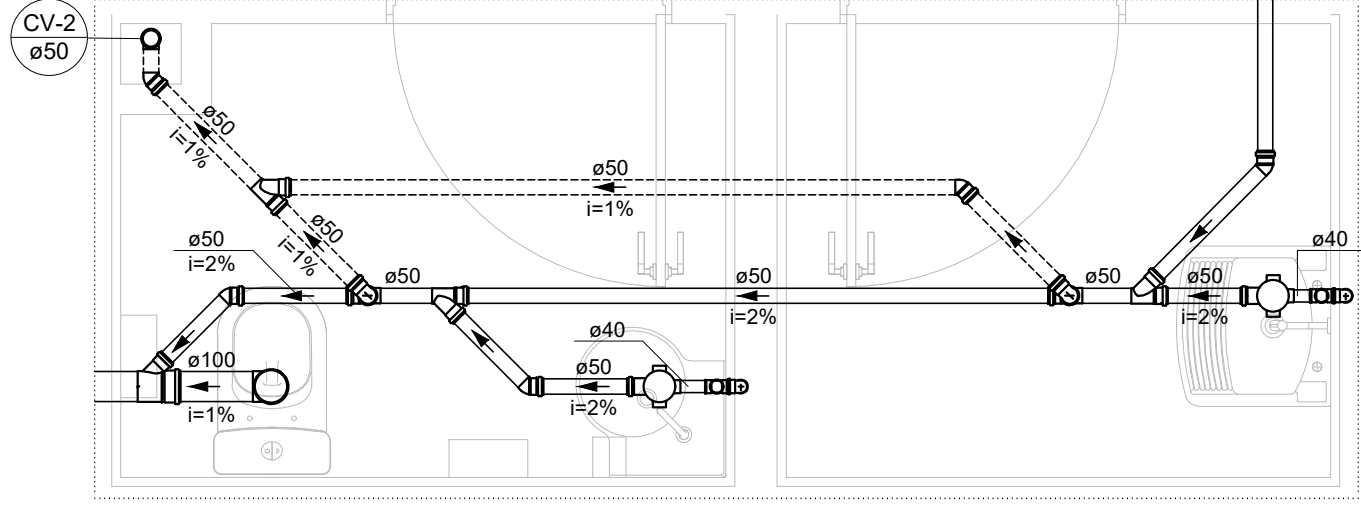
PLANTA BAIXA TÉRREO - VISTA 2
ESCALA 1:50



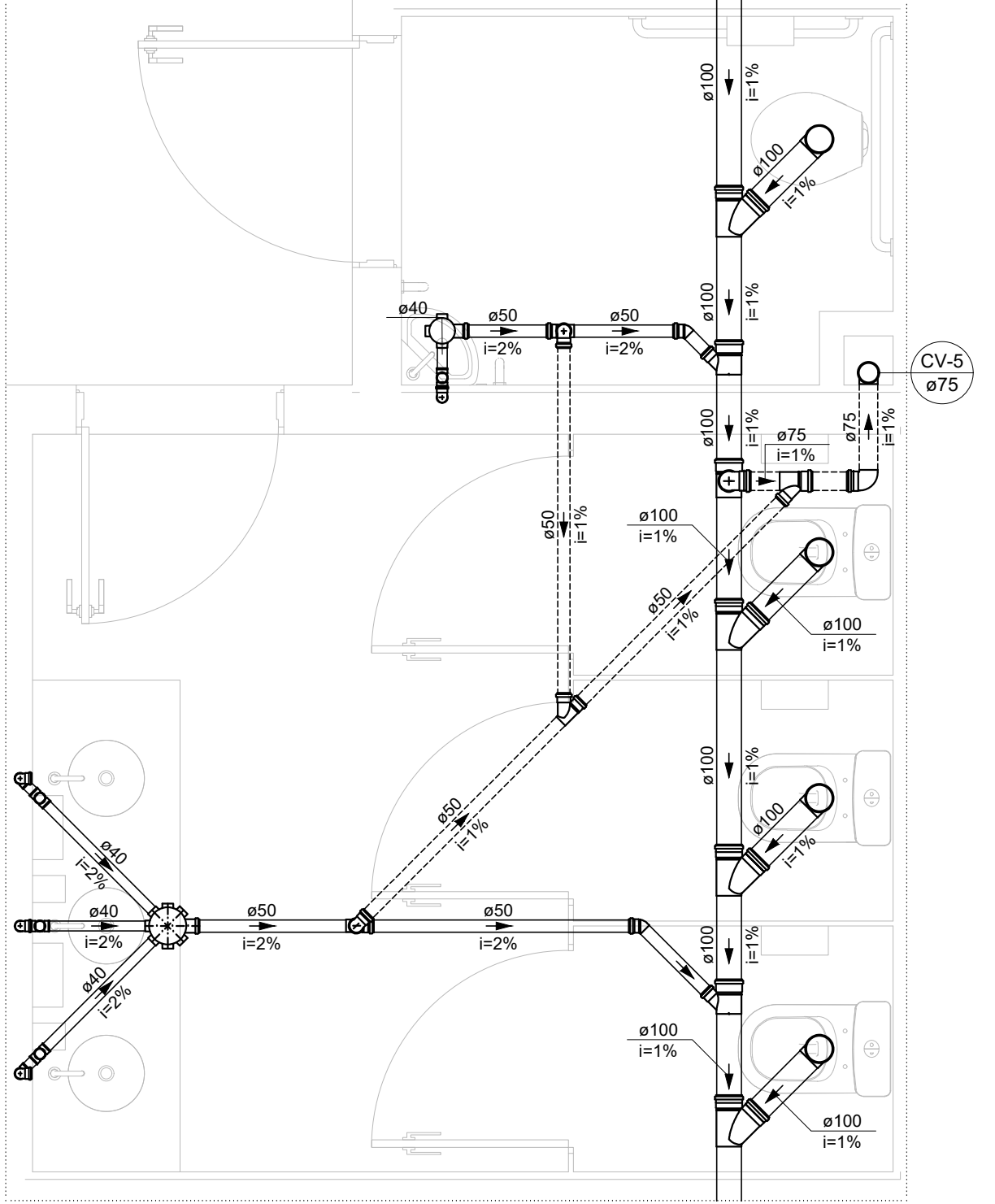
PLANTA DE REFERÊNCIA
SEM ESCALA



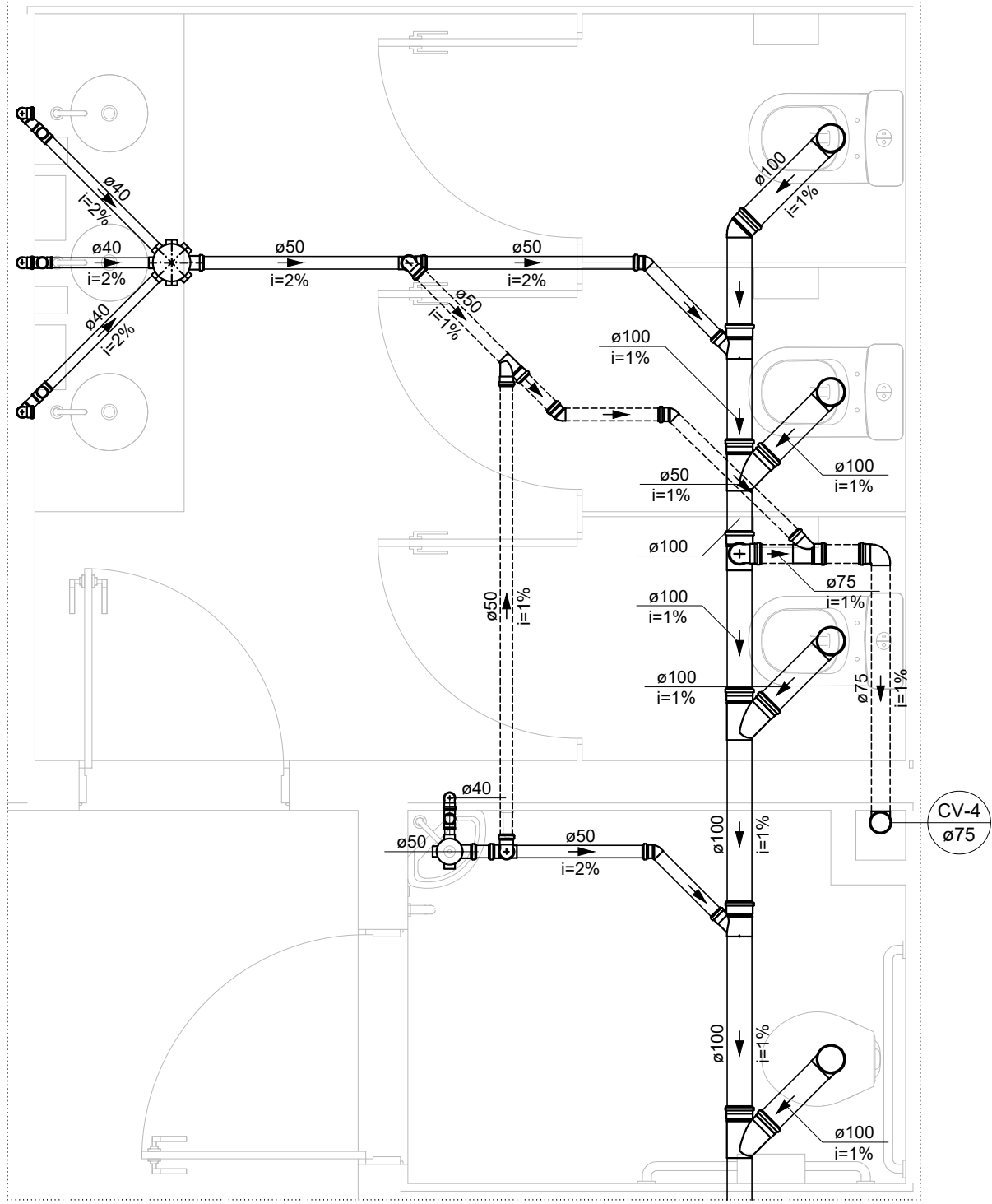
DETALHE CAIXA DE PASSAGEM
SEM ESCALA



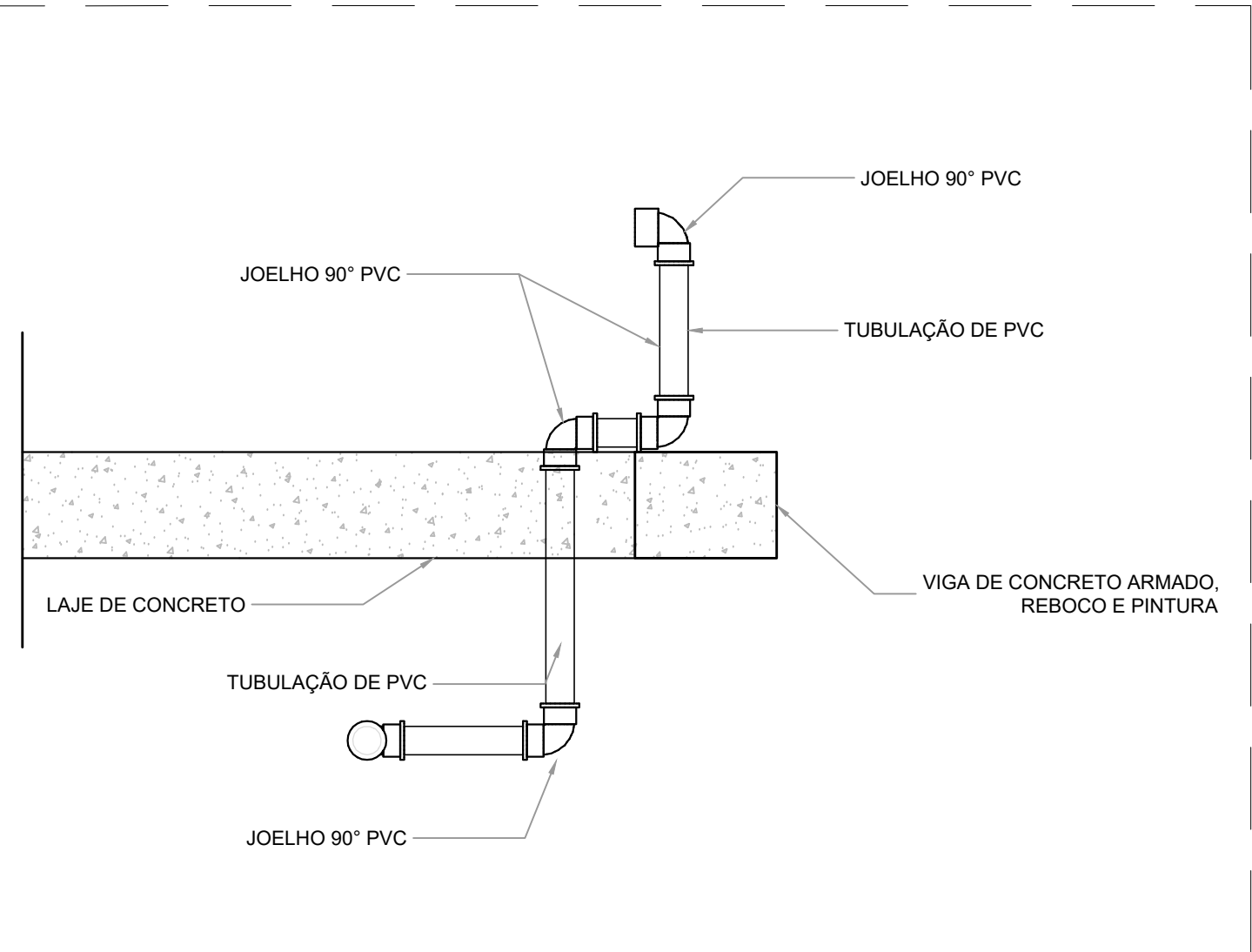
DETALHE SAN-3
ESCALA 1:25



DETALHE SAN-5
ESCALA 1:25



DETALHE SAN-4
ESCALA 1:25



DETALHE DE DESVIO DE VIGAS
SEM ESCALA

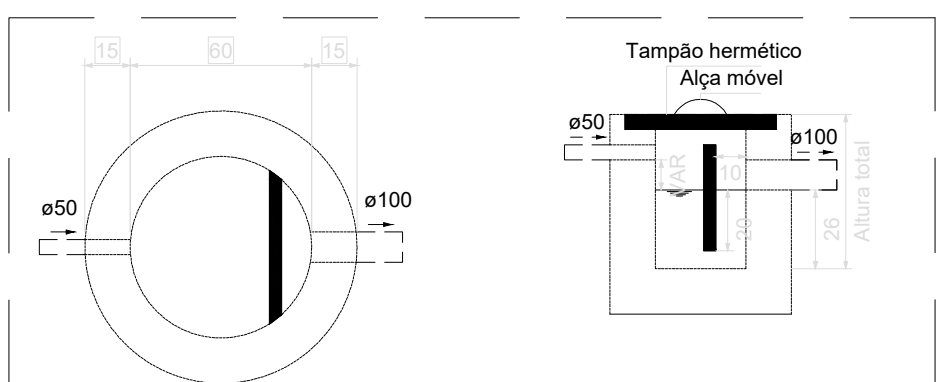
| LISTA DE MATERIAIS - TÉRREO | |
|---------------------------------------|----------|
| Esgoto | |
| Caixas de Passagem | |
| Caixa de inspeção esgoto simples | 8 pc |
| CE-80x80 cm | |
| PVC Acessórios | |
| Caixa sifonada | 11 pc |
| 100x100x50 | |
| Sifão de copo p/ pia e lavatório | 2 pc |
| 1" - 1 1/2" | |
| Sifão flexível c/ Adaptador | 14 pc |
| 1 1/2" - 1 1/2" | |
| Valvula p/ lavatório e tanque | 3 pc |
| 1" | |
| Valvula p/ tanque | 14 pc |
| 1 1/2" | |
| PVC Esgoto | |
| Curva 90 curta | 3 pc |
| 40 mm | |
| Joelho 45 | 17 pc |
| 100 mm | |
| 50 mm | 5 pc |
| Joelho 90 | 12 pc |
| 100 mm | |
| Joelho 90 | 13 pc |
| 100 mm | |
| 40 mm | 34 pc |
| Joelho 90 c/anel p/ esgoto secundário | |
| 40 mm - 1 1/2" | 17 pc |
| Junção invertida | |
| Lavatório Residencial com sifão | 1 pc |
| 100 mm x 75 mm | |
| Junção simples | 8 pc |
| 100 mm - 50 mm | |
| 100 mm - 100 mm | 9 pc |
| 50 mm - 50 mm | 3 pc |
| 75 mm - 50 mm | 1 pc |
| Redução exocêntrica | |
| 75 mm - 50 mm | 1 pc |
| Tubo rígido c/ ponta lisa | |
| 100 mm - 4" | 138.23 m |
| 40 mm - 2" | 18.00 m |
| 50 mm - 2" | 32.14 m |
| 75 mm - 3" | 0.85 m |
| Ventilação p/ saída de vaso sanitário | |
| 100 mm | 13 pc |
| Unidades de tratamento | |
| Alça | |
| Ferro | 2 pc |
| Concreto | 0.29 m³ |

| | |
|----------------------------------|---------|
| Esgoto (Gordura) | |
| PVC Acessórios | |
| Sifão de copo p/ pia e lavatório | 5 pc |
| 1" - 2" | |
| Valvula p/ pia | 5 pc |
| 1" | |
| PVC Esgoto | |
| Curva 90 longa | 1 pc |
| 50 mm | |
| Joelho 45 | 3 pc |
| 50 mm | |
| Joelho 90 | 20 pc |
| 50 mm | |
| Junção simples | 1 pc |
| 50 mm - 50 mm | |
| Tubo rígido c/ ponta lisa | |
| 50 mm - 2" | 19.8 m |
| Ventilação | |
| PVC Esgoto | |
| Joelho 45 | 7 pc |
| 50 mm | |
| Joelho 90 | 11 pc |
| 50 mm | |
| 75 mm | 6 pc |
| Junção invertida | |
| 75 mm x 50 mm | 2 pc |
| Junção simples | |
| 50 mm - 50 mm | 3 pc |
| Tubo rígido c/ ponta lisa | |
| 50 mm - 2" | 19.29 m |
| 75 mm - 3" | 2.83 m |
| Ta sanitário | |
| 100 mm - 75 mm | 2 pc |
| 50 mm - 50 mm | 12 pc |

| LEGENDA DE CONDUTOS | |
|---------------------|--|
| Esgoto e Gordura | |
| Ventilação | |

| LEGENDA DE PEÇAS | |
|-------------------------------------------|--|
| Caixa Sifonada | |
| Caixas de Gordura | |
| Caixas Inspeção Esgoto Simples | |
| Curva 90 longa | |
| Joelho 45 | |
| Joelho 90 | |
| Joelho 90 - coluna | |
| Joelho 90 - coluna bolia | |
| Joelho 90 - desce | |
| Junção invertida | |
| Junção simples | |
| Junção simples c/ redução | |
| Lavatório Residencial com sifão | |
| Pia de Cozinha Residencial com Sifão 50mm | |
| Ramais de Ventilação | |
| Ramais de Ventilação em Cruz | |
| Tanque de Lavar Roupas DN 40mm | |
| Vaso Sanitário c/ J90° | |

| LEGENDA DAS MONUMENTAÇÕES | |
|---------------------------|--|
| CHAMADA PARA ATENDIMENTO | |
| 1" - 2" | |
| 3" | |
| 4" | |
| 5" | |
| 6" | |
| 8" | |
| 10" | |
| 12" | |
| 14" | |
| 16" | |
| 18" | |
| 20" | |
| 22" | |
| 24" | |
| 26" | |
| 28" | |
| 30" | |
| 32" | |
| 34" | |
| 36" | |
| 38" | |
| 40" | |
| 42" | |
| 44" | |
| 46" | |
| 48" | |
| 50" | |
| 52" | |
| 54" | |
| 56" | |
| 58" | |
| 60" | |
| 62" | |
| 64" | |
| 66" | |
| 68" | |
| 70" | |
| 72" | |
| 74" | |
| 76" | |
| 78" | |
| 80" | |
| 82" | |
| 84" | |
| 86" | |
| 88" | |
| 90" | |
| 92" | |
| 94" | |
| 96" | |
| 98" | |
| 100" | |
| 102" | |
| 104" | |
| 106" | |
| 108" | |
| 110" | |
| 112" | |
| 114" | |
| 116" | |
| 118" | |
| 120" | |
| 122" | |
| 124" | |
| 126" | |
| 128" | |
| 130" | |
| 132" | |
| 134" | |
| 136" | |
| 138" | |
| 140" | |
| 142" | |
| 144" | |
| 146" | |
| 148" | |
| 150" | |
| 152" | |
| 154" | |
| 156" | |
| 158" | |
| 160" | |
| 162" | |
| 164" | |
| 166" | |
| 168" | |
| 170" | |
| 172" | |
| 174" | |
| 176" | |
| 178" | |
| 180" | |
| 182" | |
| 184" | |
| 186" | |
| 188" | |
| 190" | |
| 192" | |
| 194" | |
| 196" | |
| 198" | |
| 200" | |
| 202" | |
| 204" | |
| 206" | |
| 208" | |
| 210" | |
| 212" | |
| 214" | |
| 216" | |
| 218" | |
| 220" | |
| 222" | |
| 224" | |
| 226" | |
| 228" | |
| 230" | |
| 232" | |
| 234" | |
| 236" | |
| 238" | |
| 240" | |
| 242" | |
| 244" | |
| 246" | |
| 248" | |
| 250" | |
| 252" | |
| 254" | |
| 256" | |
| 258" | |
| 260" | |
| 262" | |
| 264" | |
| 266" | |
| 268" | |
| 270" | |
| 272" | |
| 274" | |
| 276" | |
| 278" | |
| 280" | |
| 282" | |
| 284" | |
| 286" | |
| 288" | |
| 290" | |
| 292" | |
| 294" | |
| 296" | |
| 298" | |
| 300" | |
| 302" | |
| 304" | |
| 306" | |
| 308" | |
| 310" | |
| 312" | |
| 314" | |
| 316" | |
| 318" | |
| 320" | |
| 322" | |
| 324" | |
| 326" | |
| 328" | |
| 330" | |
| 332" | |
| 334" | |
| 336" | |
| 338" | |
| 340" | |
| 342" | |
| 344" | |
| 346" | |
| 348" | |
| 350" | |
| 352" | |
| 354" | |
| 356" | |
| 358" | |
| 360" | |
| 362" | |
| 364" | |
| 366" | |
| 368" | |
| 370" | |
| 372" | |
| 374" | |
| 376" | |
| 378" | |
| 380" | |
| 382" | |
| 384" | |
| 386" | |
| 388" | |
| 390" | |
| 392" | |
| 394" | |
| 396" | |
| 398" | |
| 400" | |
| 402" | |
| 404" | |
| 406" | |
| 408" | |
| 410" | |
| 412" | |
| 414" | |
| 416" | |
| 418" | |
| 420" | |
| 422" | |
| 424" | |
| 426" | |
| 428" | |
| 430" | |
| 432" | |
| 434" | |
| 436" | |
| 438" | |
| 440" | |
| 442" | |
| 444" | |
| 446" | |
| 448" | |
| 450" | |
| 452" | |
| 454" | |
| 456" | |
| 458" | |
| 460" | |
| 462" | |
| 464" | |
| 466" | |
| 468" | |
| 470" | |
| 472" | |
| 474" | |
| 476" | |
| 478" | |
| 480" | |
| 482" | |
| 484" | |
| 486" | |
| 488" | |
| 490" | |
| 492" | |
| 494" | |
| 496" | |
| 498" | |
| 500" | |
| 502" | |
| 504" | |
| 506" | |
| 508" | |
| 510" | |
| 512" | |
| 514" | |
| 516" | |
| 518" | |
| 520" | |
| 522" | |
| 524" | |
| 526" | |
| 528" | |
| 530" | |
| 532" | |
| 534" | |
| 536" | |
| 538" | |
| 540" | |
| 542" | |
| 544" | |
| 546" | |
| 548" | |
| 550" | |
| 552" | |
| 554" | |
| 556" | |
| 558" | |
| 560" | |
| 562" | |
| 564" | |
| 566" | |
| 568" | |
| 570" | |
| 572" | |
| 574" | |
| 576" | |
| 578" | |
| 580" | |
| 582" | |
| 584" | |
| 586" | |
| 588" | |
| 590" | |
| 592" | |
| 594" | |
| 596" | |
| 598" | |
| 600" | |
| 602" | |
| 604" | |
| 606" | |
| 608" | |
| 610" | |
| 612" | |
| 614" | |
| 616" | |
| 618" | |
| 620" | |
| 622" | |
| 624" | |
| 626" | |
| 628" | |
| 630" | |
| 632" | |
| 634" | |
| 636" | |
| 638" | |
| 640" | |
| 642" | |
| 644" | |
| 646" | |
| 648" | |
| 650" | |
| 652" | |
| 654" | |
| 656" | |
| 658" | |
| 660" | |
| 662" | |
| 664" | |
| 666" | |
| 668" | |
| 670" | |
| 672" | |
| 674" | |
| 676" | |
| 678" | |
| 680" | |
| 682" | |
| 684" | |
| 686" | |
| 688" | |
| 690" | |
| 692" | |
| 694" | |
| 696" | |
| 698" | |
| 700" | |
| 702" | |
| 704" | |
| 706" | |
| 708" | |
| 710" | |
| 712" | |
| 714" | |
| 716" | |
| 718" | |
| 720" | |
| 722" | |
| 724" | |
| 726" | |
| 728" | |
| 730" | |
| 732" | |
| 734" | |
| 736" | |
| 738" | |
| 740" | |
| 742" | |
| 744" | |
| 746" | |
| 748" | |
| 750" | |
| 752" | |
| 754" | |
| 756" | |
| 758" | |
| 760" | |
| 762" | |
| 764" | |
| 766" | |
| 768" | |
| 770" | |
| 772" | |
| 774" | |
| 776" | |
| 778" | |
| 780" | |
| 782" | |
| 784" | |
| 786" | |
| 788" | |
| 790" | |
| 792" | |
| 794" | |
| 796" | |
| 798" | |
| 800" | |
| 802" | |
| 804" | |
| 806" | |
| 808" | |
| 810" | |
| 812" | |
| 814" | |
| 816" | |
| 818" | |
| 820" | |
| 822" | |
| 824" | |
| 826" | |
| 828" | |
| 830" | |
| 832" | |
| 834" | |
| 836" | |
| 838" | |
| 840" | |
| 842" | |
| 844" | |
| 846" | |
| 848" | |
| 850" | |
| 852" | |
| 854" | |
| 856" | |
| 858" | |
| 860" | |
| 862" | |
| 864" | |
| 866" | |
| 868" | |
| 870" | |
| 872" | |
| 874" | |
| 876" | |
| 878" | |
| 880" | |
| 882" | |
| 884" | |
| 886" | |
| 888" | |
| 890" | |
| 892" | |
| 894" | |
| 896" | |
| 898" | |
| 900" | |
| 902" | |
| 904" | |
| 906" | |
| 908" | |
| 910" | |
| 912" | |
| 914" | |
| 916" | |
| 918" | |
| 920" | |
| 922" | |
| 924" | |
| 926" | |
| 928" | |
| 930" | |
| 932" | |
| 934" | |
| 936" | |
| 938" | |
| 940" | |
| 942" | |
| 944" | |
| 946" | |
| 948" | |
| 950" | |
| 952" | |
| 954" | |
| 956" | |
| 958" | |
| 960" | |
| 962" | |
| 964" | |
| 966" | |
| 968" | |
| 970" | |
| 972" | |
| 974" | |
| 976" | |
| 978" | |
| 980" | |
| 982" | |
| 984" | |
| 986" | |
| 988" | |
| 990" | |
| 992" | |
| 994" | |
| 996" | |
| 998" | |
| 1000" | |



DETALHE CAIXA DE GORDURA 1
ESCALA 1:25

NOTAS

1. TODOS OS TUBOS E CONEXÕES DA REDE DE ESGOTO SANITÁRIO SERÃO EM PVC RÍGIDO.
2. ADOPTAR DECLIVIDADE MÍNIMA DE 2% PARA OS TUBOS COM DIÂMETROS ATÉ Ø75MM E 1% PARA TUBOS COM DIÂMETROS ≥ Ø100MM.
3. TODOS OS DIÂMETROS SÃO COTADOS EM MILÍMETROS.
4. A COLUNA DE VENTILAÇÃO DEVE ULTRAPASSAR EM PELO MENOS 30 cm O NÍVEL DA COBERTURA A FIM DE EVITAR ODORES.
5. TODA TUBULAÇÃO DE VENTILAÇÃO DEVERA TER UM ACÍVUE MÍNIMO DE 1%.
6. AS COTAS DOS GREIDES NAS CAIXAS DE ESGOTO SÃO MÍNIMAS, PODENDO AUMENTAR EM RAZÃO DAS DECLIVIDADES NATURAIS DO TERRENO. ANTES DA EXECUÇÃO DA OBRA DEVEM SER VERIFICADAS AS COTAS NO TERRENO.
7. PARA INSTALAR LOUÇAS CONSULTAR AINDA O PROJETO DE ARQUITETURA.
8. EXECUTAR ESSE PROJETO JUNTAMENTE COM O PROJETO ESTRUTURAL.
9. ANTES DA CONCRETAGEM PREVER PASSAGEM PARA TUBULAÇÕES DENTRO DOS LIMITES ESTABELECIDOS PELA NBR 1118:2014.

| | | |
|---------------------------------------------------------------------------------------|--|--------|
| REV. 00 14/07/23 EMISSÃO FINAL | | DAC |
| REVISÃO: DATA : DESCRIÇÃO: | | RESP.: |
| CLIENTE | | |
|  | | </ |