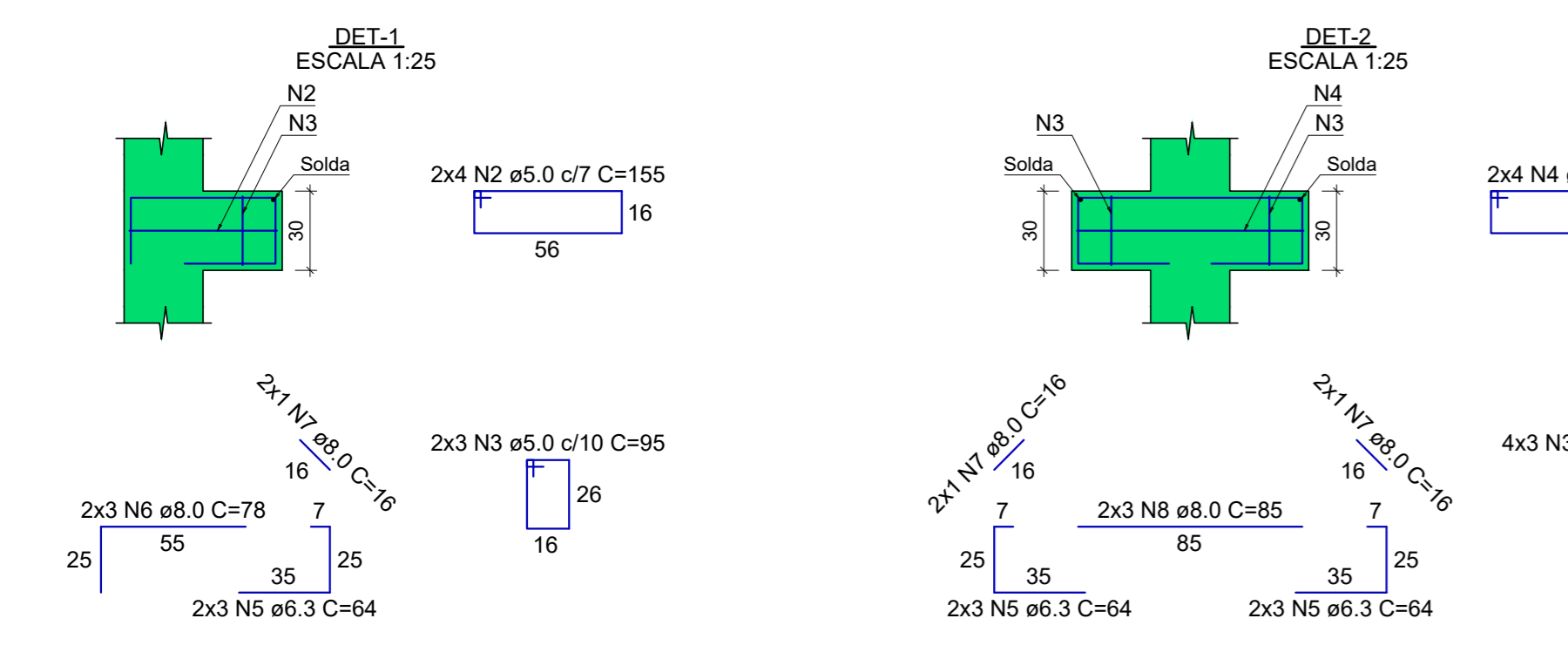
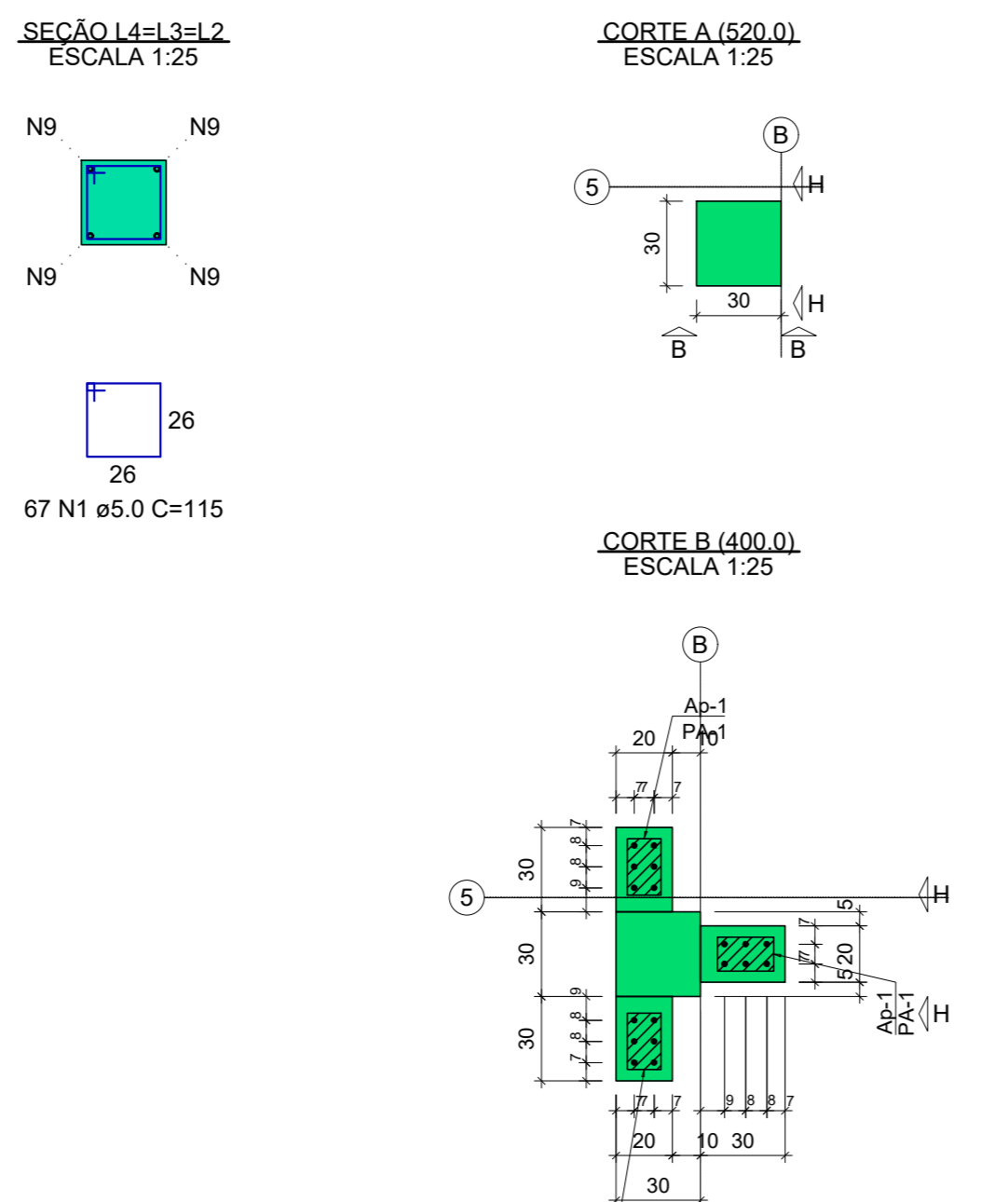
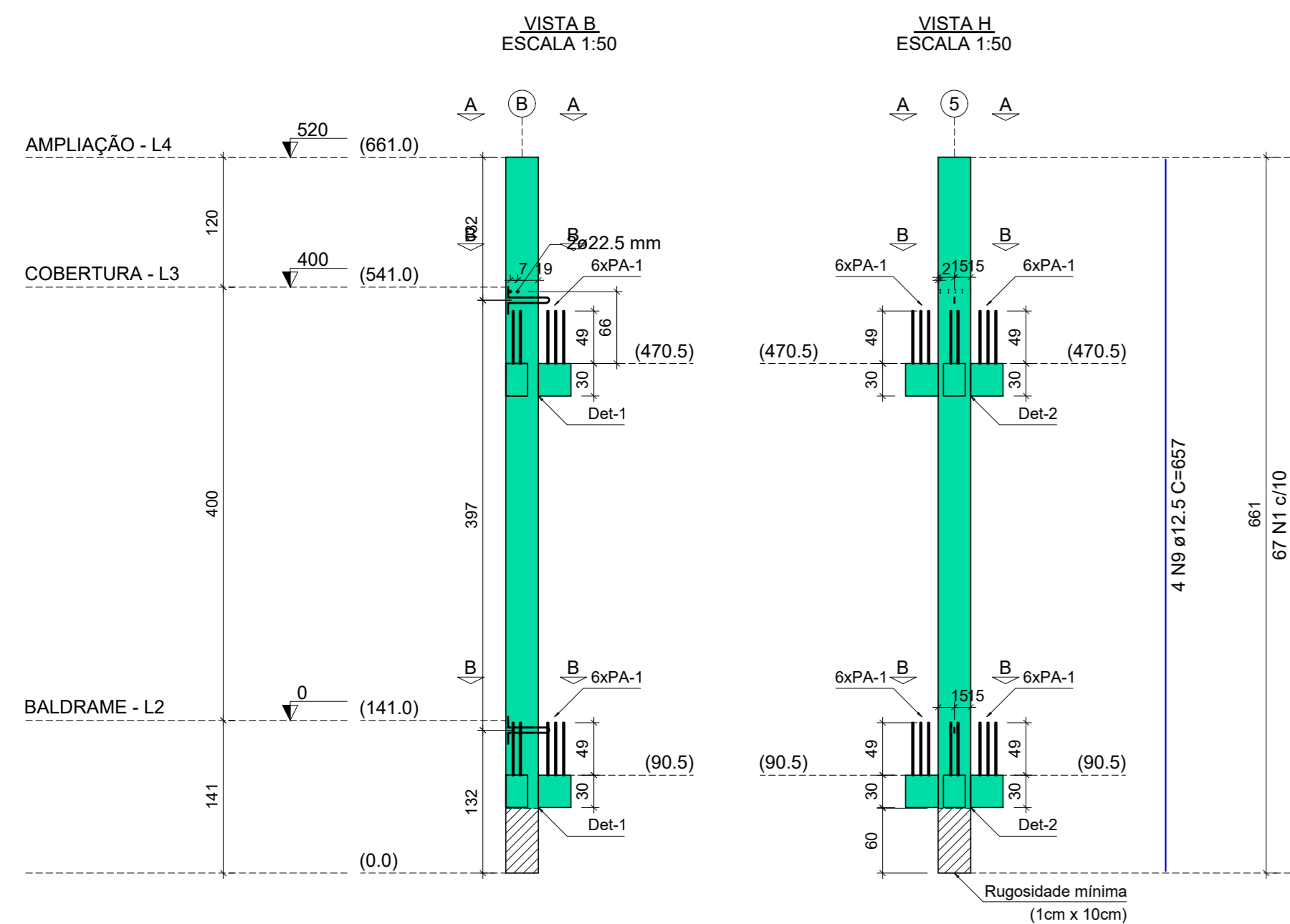
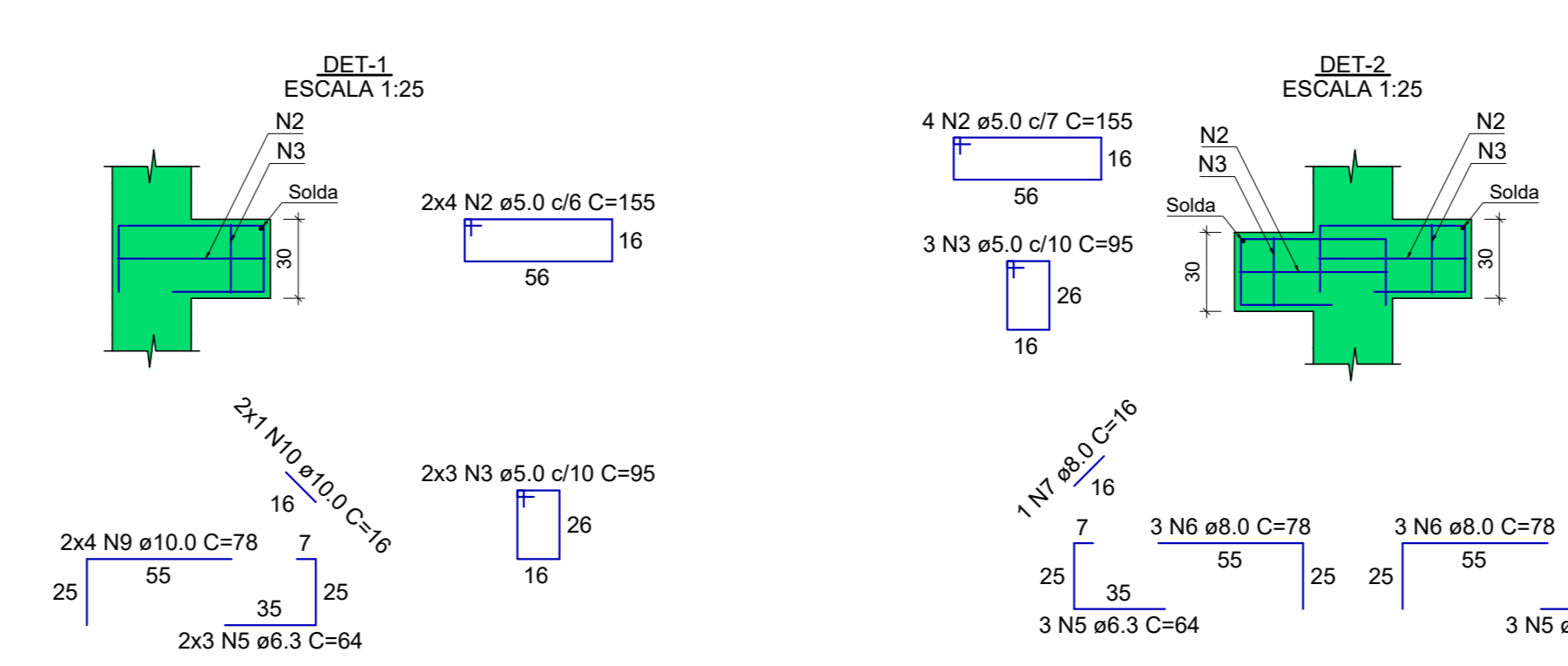
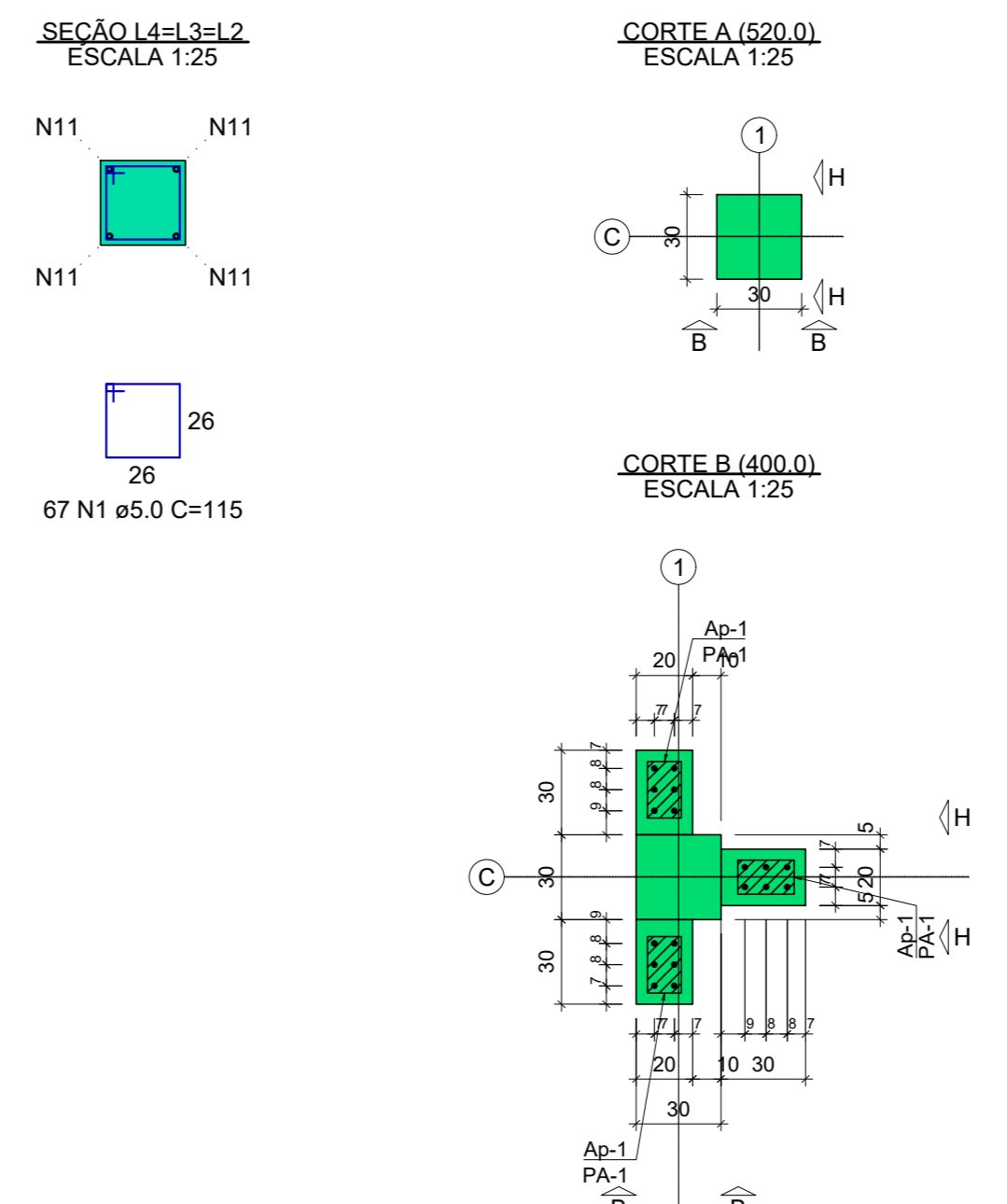
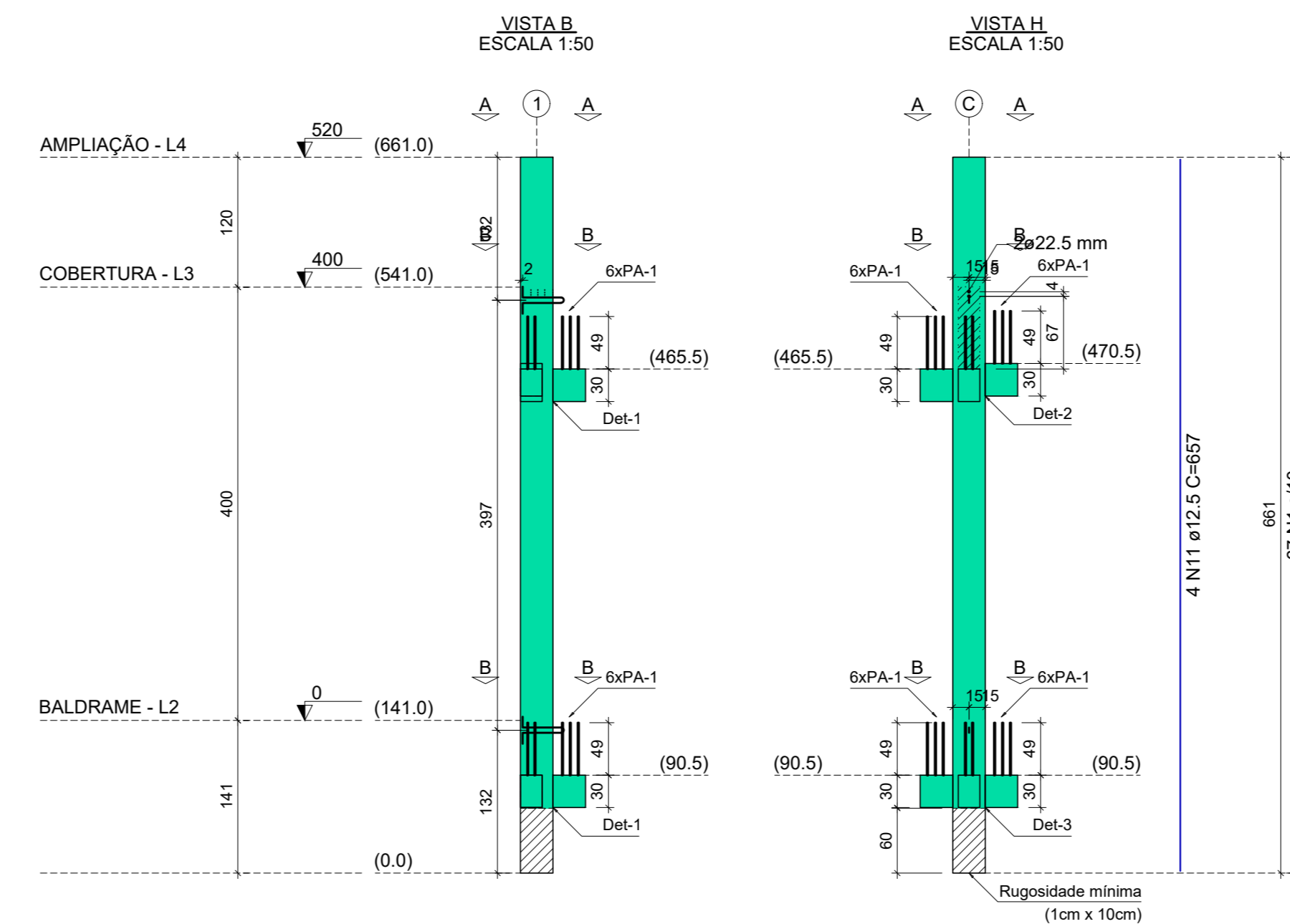


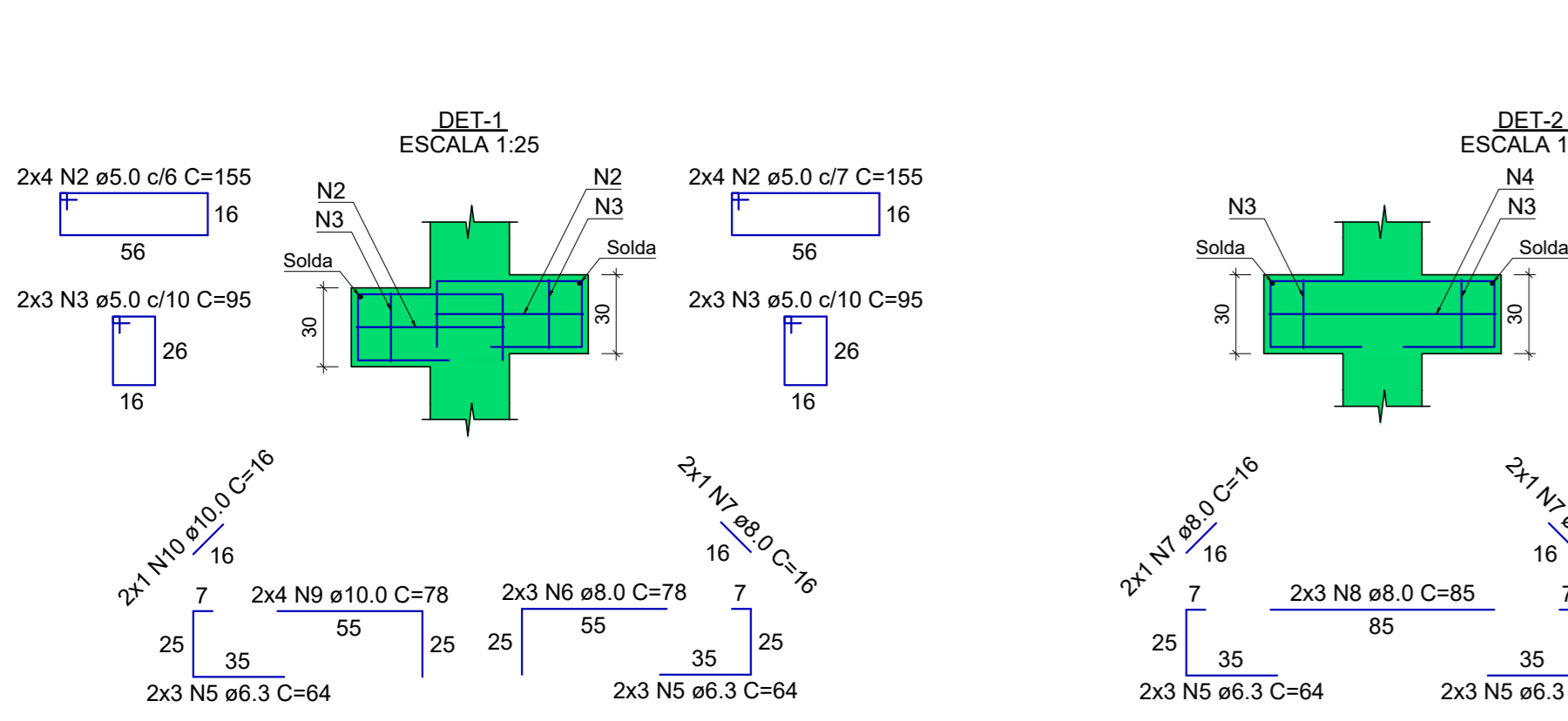
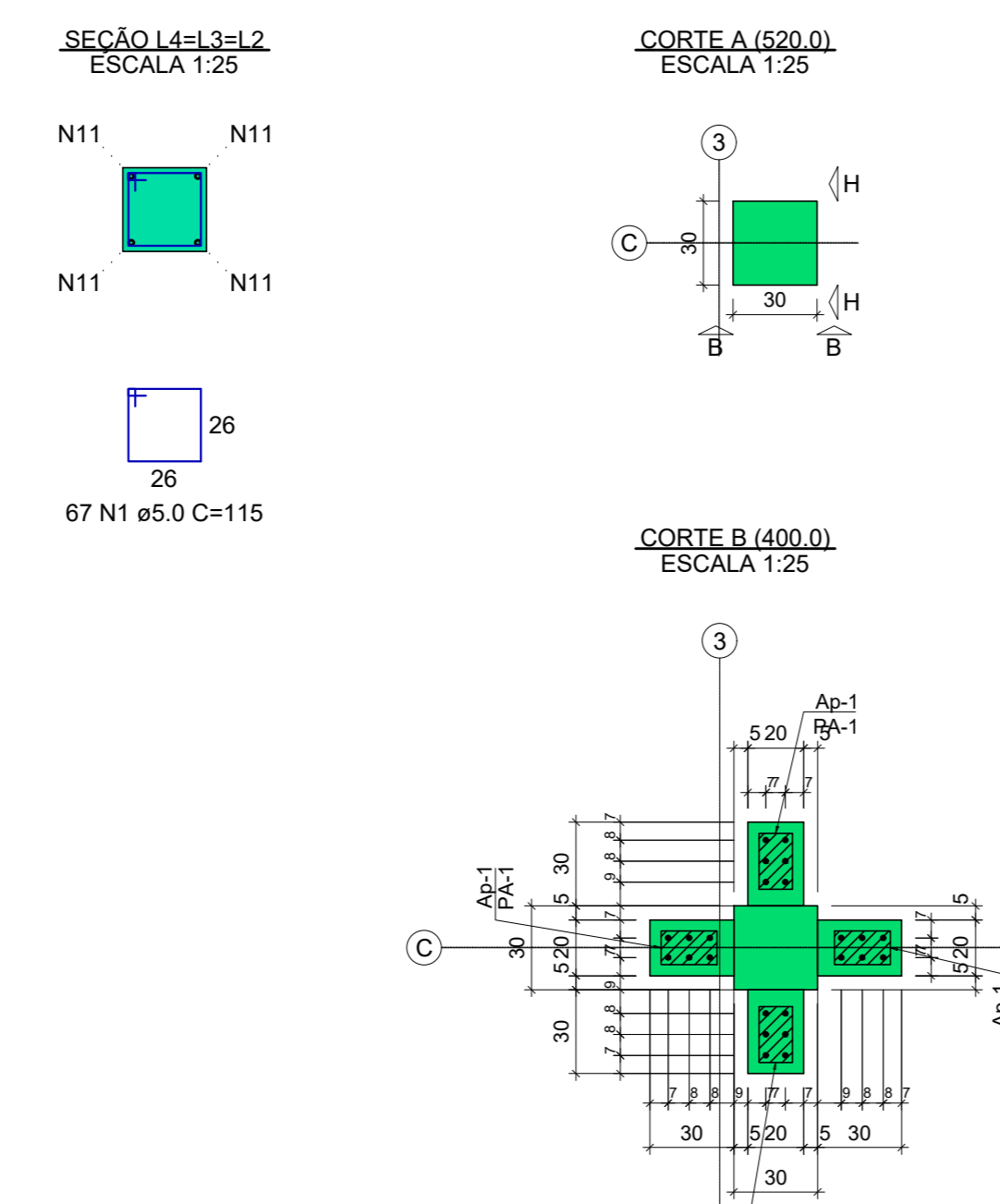
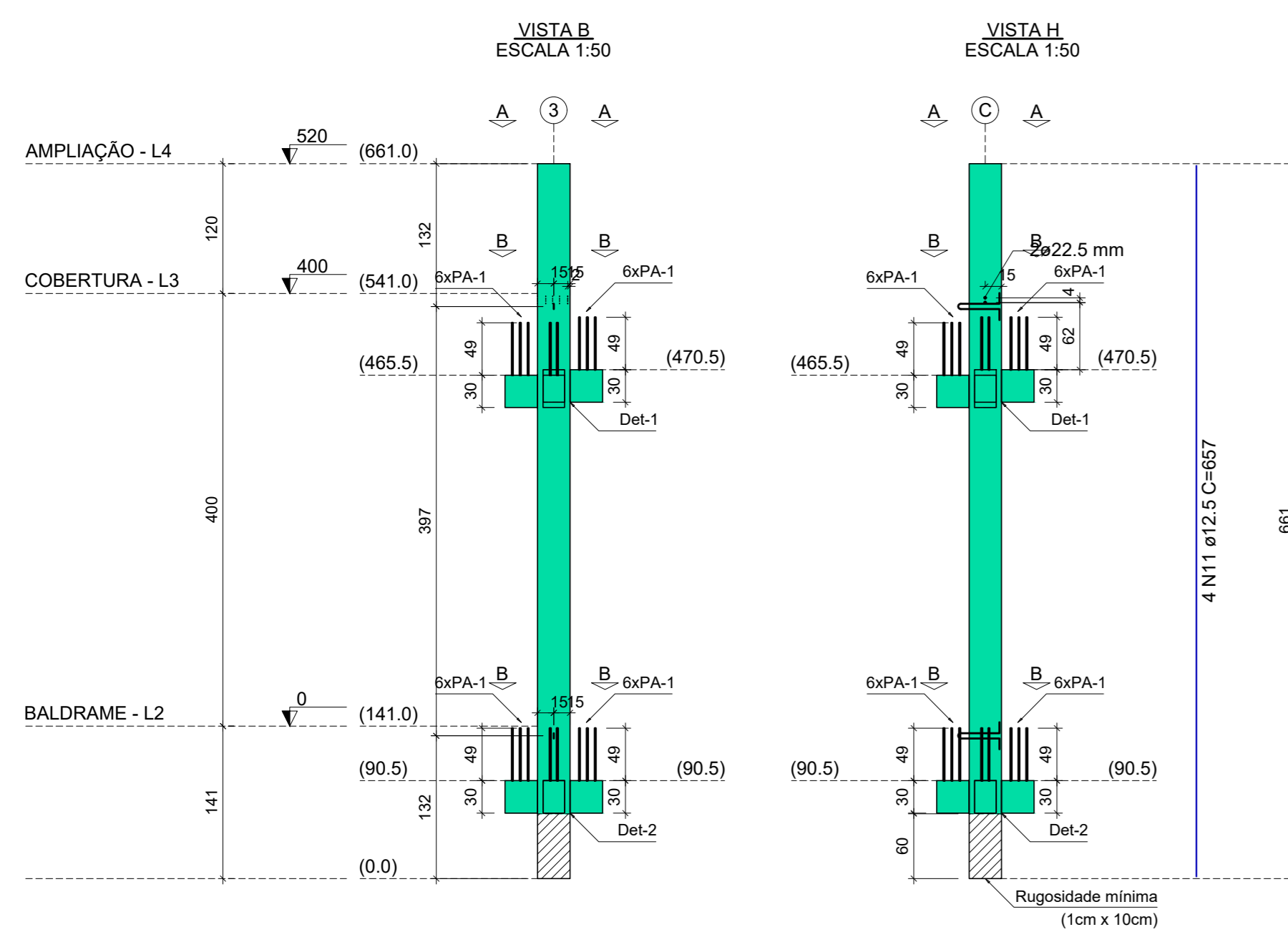
P7=P49=P52=P55



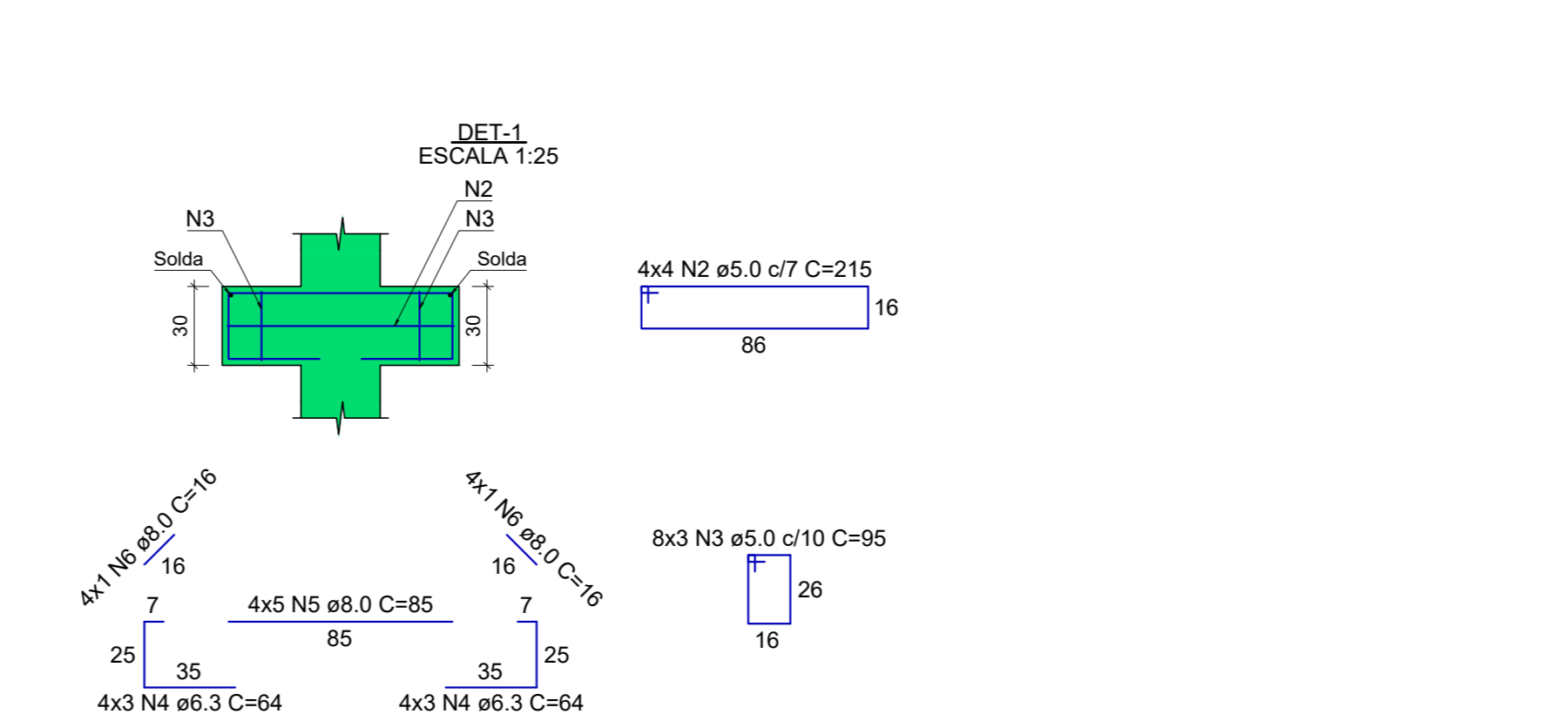
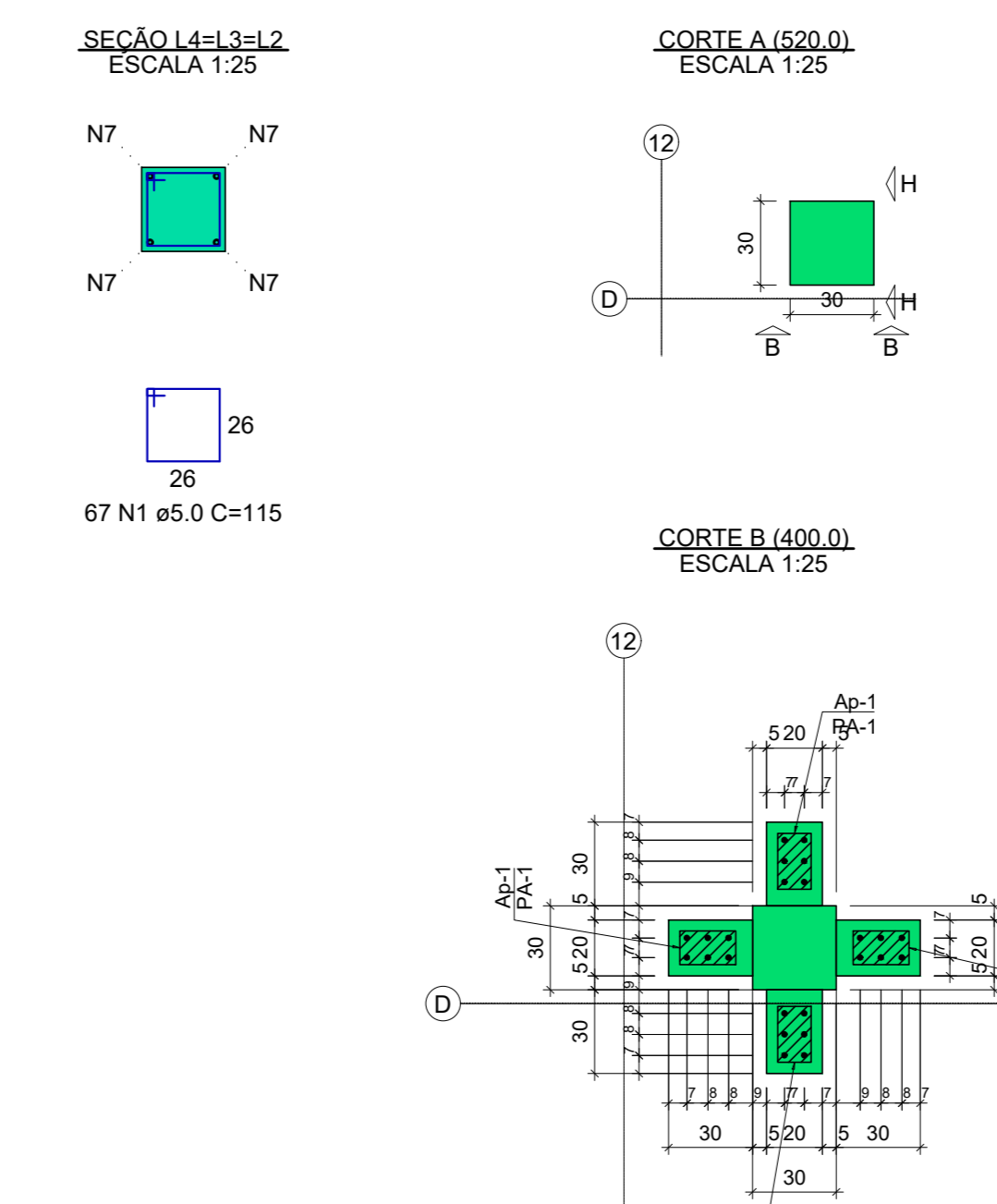
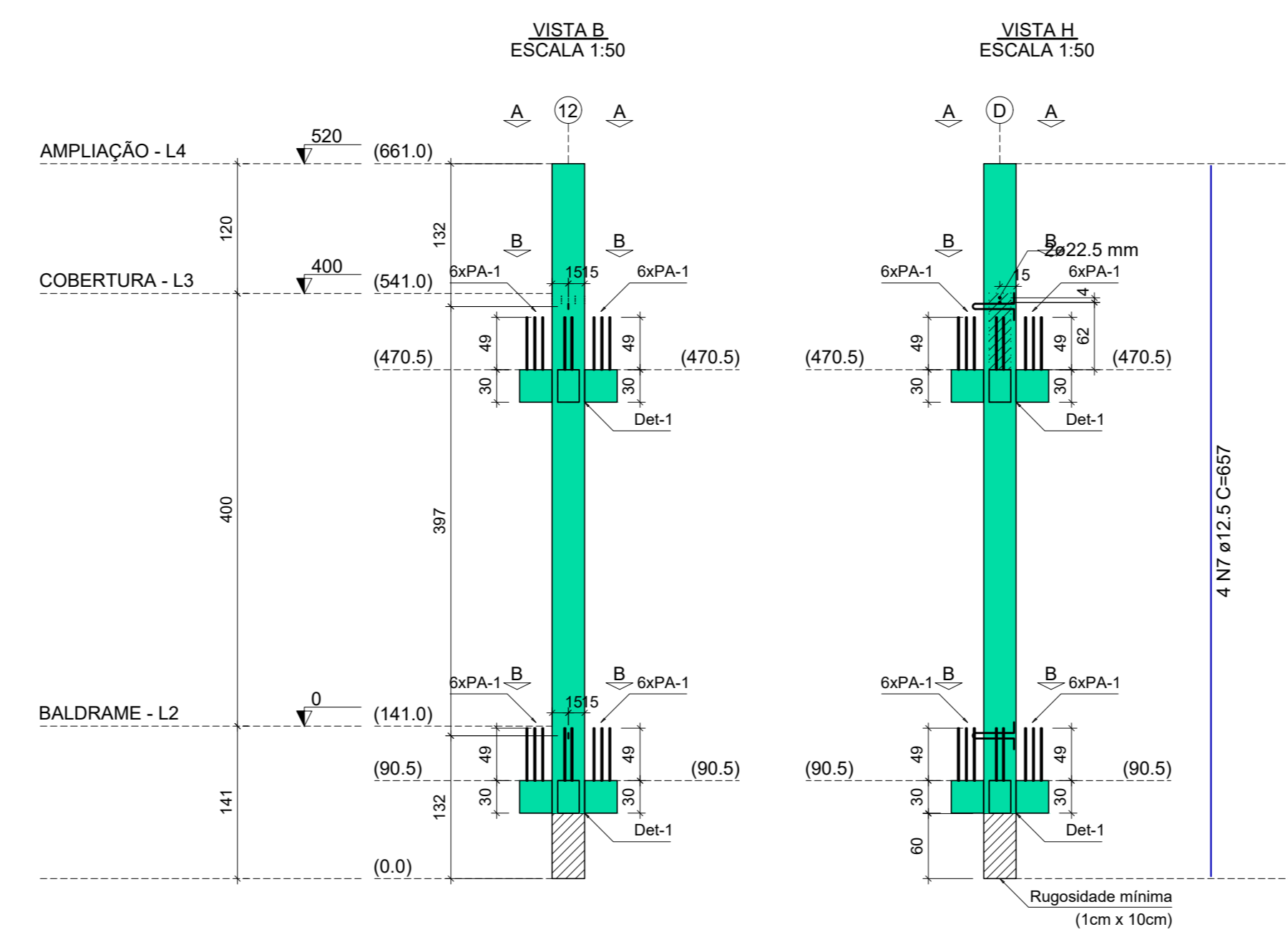
P9=P12=P13=P16=P17=P20=P21=P24=P36=P40=P53=P54



P10=P11=P22=P23



P14=P15=P18=P19



RELAÇÃO DO AÇO

ELEMENTO	AÇO	N	DIAM (mm)	QUANT	C.UNIT (cm)	C.TOTAL (cm)
P7x4	CA60	1	5.0	268	115	30820
	CA60	2	5.0	32	155	4960
	CA60	3	5.0	72	95	6840
	CA60	4	5.0	32	215	6880
	CA50	5	6.3	72	64	4608
	CA50	6	8.0	24	78	1872
	CA50	7	8.0	24	16	384
	CA50	8	8.0	24	85	2040
	CA50	9	12.5	16	657	10512

RESUMO DO AÇO

AÇO	DIAM (mm)	C.TOTAL (m)	PESO + 10% (kg)
CA50	6.3	48.1	12.4
	8.0	43.0	16.6
	12.5	105.1	111.4
	5.0	495	83.9
<b>PESO TOTAL (kg)</b>			<b>147.2</b>
CA50			53.9

Volume de concreto (C-30) = 2.83 m³  
Área de forma = 0.00 m²

RELAÇÃO DO AÇO

ELEMENTO	AÇO	N	DIAM (mm)	QUANT	C.UNIT (cm)	C.TOTAL (cm)
P9x12	CA60	1	5.0	804	115	92460
	CA60	2	5.0	192	155	29760
	CA60	3	5.0	216	95	20520
	CA60	4	5.0	48	215	10320
	CA50	5	6.3	216	64	13824
	CA50	6	8.0	72	78	5616
	CA50	7	8.0	48	16	768
	CA50	8	8.0	36	85	3060
	CA50	9	10.0	96	78	7488
	CA50	10	10.0	24	16	384
	CA50	11	12.5	48	657	31536

RESUMO DO AÇO

AÇO	DIAM (mm)	C.TOTAL (m)	PESO + 10% (kg)
CA50	6.3	138.2	37.2
	8.0	94.5	41.0
	10.0	78.7	93.5
	12.5	315.4	334.2
	5.0	1530.6	259.5
<b>PESO TOTAL (kg)</b>			<b>465.9</b>
CA60			259.5

Volume de concreto (C-30) = 8.49 m³  
Área de forma = 0.00 m²

RELAÇÃO DO AÇO

ELEMENTO	AÇO	N	DIAM (mm)	QUANT	C.UNIT (cm)	C.TOTAL (cm)
P10x4	CA60	1	5.0	268	115	30820
	CA60	2	5.0	32	155	4960
	CA60	3	5.0	96	95	9120
	CA60	4	5.0	32	215	6880
	CA50	5	6.3	96	64	6144
	CA50	6	8.0	24	78	1872
	CA50	7	8.0	24	16	384
	CA50	8	8.0	24	85	2040
	CA50	9	10.0	32	78	2496
	CA50	10	10.0	8	16	128
	CA50	11	12.5	16	657	10512

RESUMO DO AÇO

AÇO	DIAM (mm)	C.TOTAL (m)	PESO + 10% (kg)
CA50	6.3	61.4	16.5
	8.0	43.0	16.6
	10.0	26.2	17.8
	12.5	105.1	111.4
	5.0	567.4	96.2
<b>PESO TOTAL (kg)</b>			<b>164.3</b>
CA50			96.2

Volume de concreto (C-30) = 2.97 m³  
Área de forma = 0.00 m²

RELAÇÃO DO AÇO

ELEMENTO	AÇO	N	DIAM (mm)	QUANT	C.UNIT (cm)	C.TOTAL (cm)
P14x4	CA60	1	5.0	268	115	30820
	CA60	2	5.0	64	64	4096
	CA60	3	5.0	96	95	9120
	CA60	4	5.0	32	215	6880
	CA50	5	6.3	96	64	6144
	CA50	6	8.0	24	78	1872

RESUMO DO AÇO

AÇO	DIAM (mm)	C.TOTAL (m)	PESO + 10% (kg)
CA50	6.3	61.4	16.5
	8.0	73.1	31.8
	12.5	105.1	111.4
	5.0	537	91
<b>PESO TOTAL (kg)</b>			<b>160</b>
CA60			91

Volume de concreto (C-30) = 2.97 m³  
Área de forma = 0.00 m²

Relação dos aparelhos de apoio

Nome	Quantidade	Dimensões		Dureza
		B (cm)	H (cm)	E (cm)
Ap-1	160	12	20	0.5

Relação dos pinos de ancoragem

Nome	Quantidade	Aço	Ø (mm)	Comp. (cm)
PA-1	960	CA25	10	77

Relação das alças de içamento

Qtd.	Aço	Ø (mm)	C. Anc. (cm)	C. Unit. (cm)
48	ASTM A36	10	28	99

REV. 01	380403	CONFORME SOLICITAÇÕES DA FISCALIA SANITÁRIA	DAC
REV. 06	310103	EMISSÃO FINAL	DAC
REVISÃO	DATA	DESCRIÇÃO	RESP.
PROJETO RUA MIRAGUINHO, B. SÃO JOÃO POUSO ALEGRE - MINAS GERAIS		COORDENAÇÃO ALDORE GUERINO FERREIRA RESPONSÁVEL TÉCNICO E AUTOR ENG. CIVIL FLÁVIO BARBOSA CREA MG 187/020	
CONSTRUÇÃO DO CENTRO DE ATENÇÃO PSICOSSOCIAL DISCIPLINA: <b>ESTRUTURAL</b> FASE DO PROJETO: <b>EXECUTIVO</b> FOLHA Nº: <b>35/41</b>			
DATA INICIAL 31/01/2023	ESCALA INDICADA	REVISÃO R01	ARQUIVO DAC-PPA-CAPS-PE-EST-R01.DWG