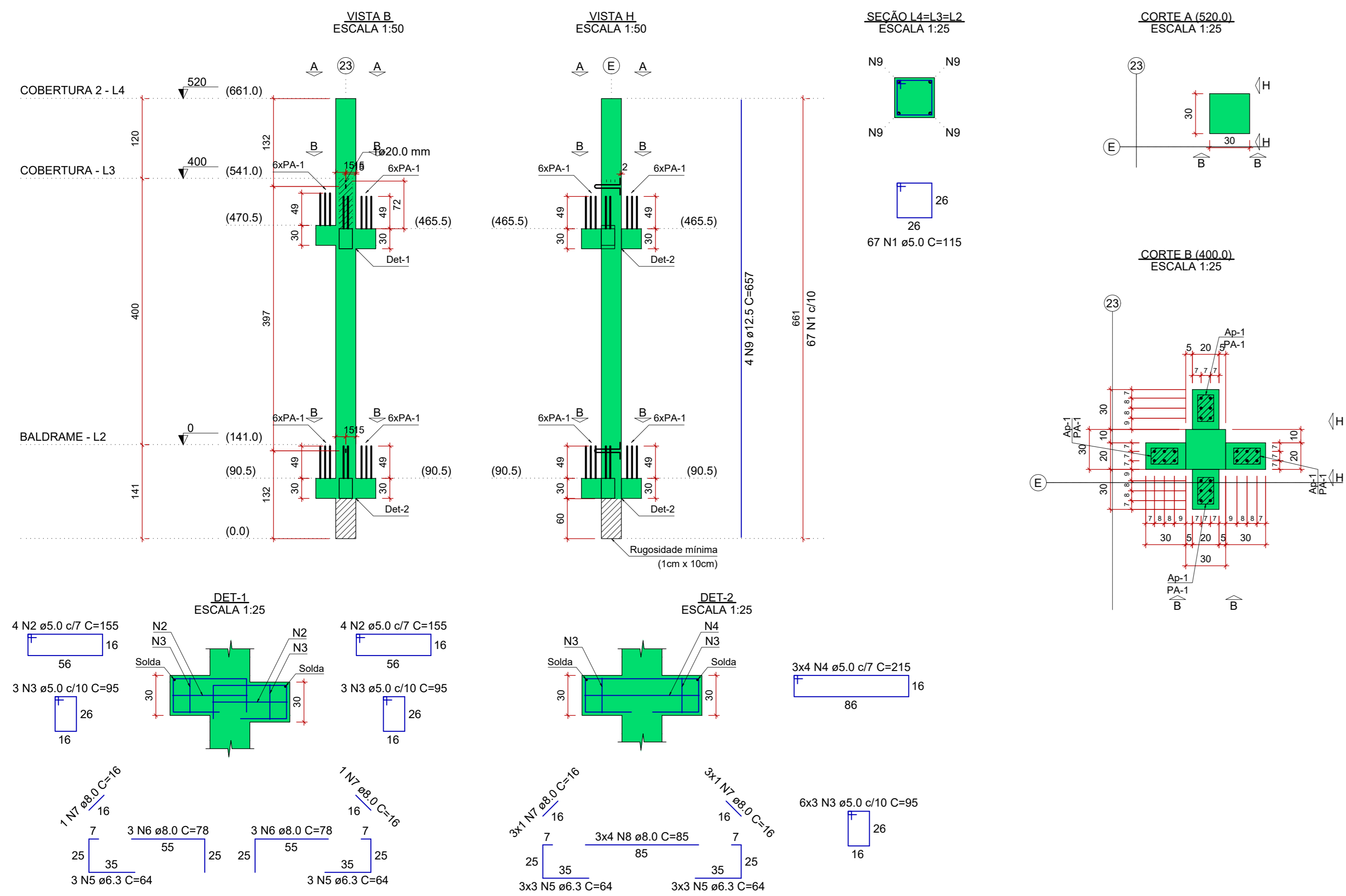
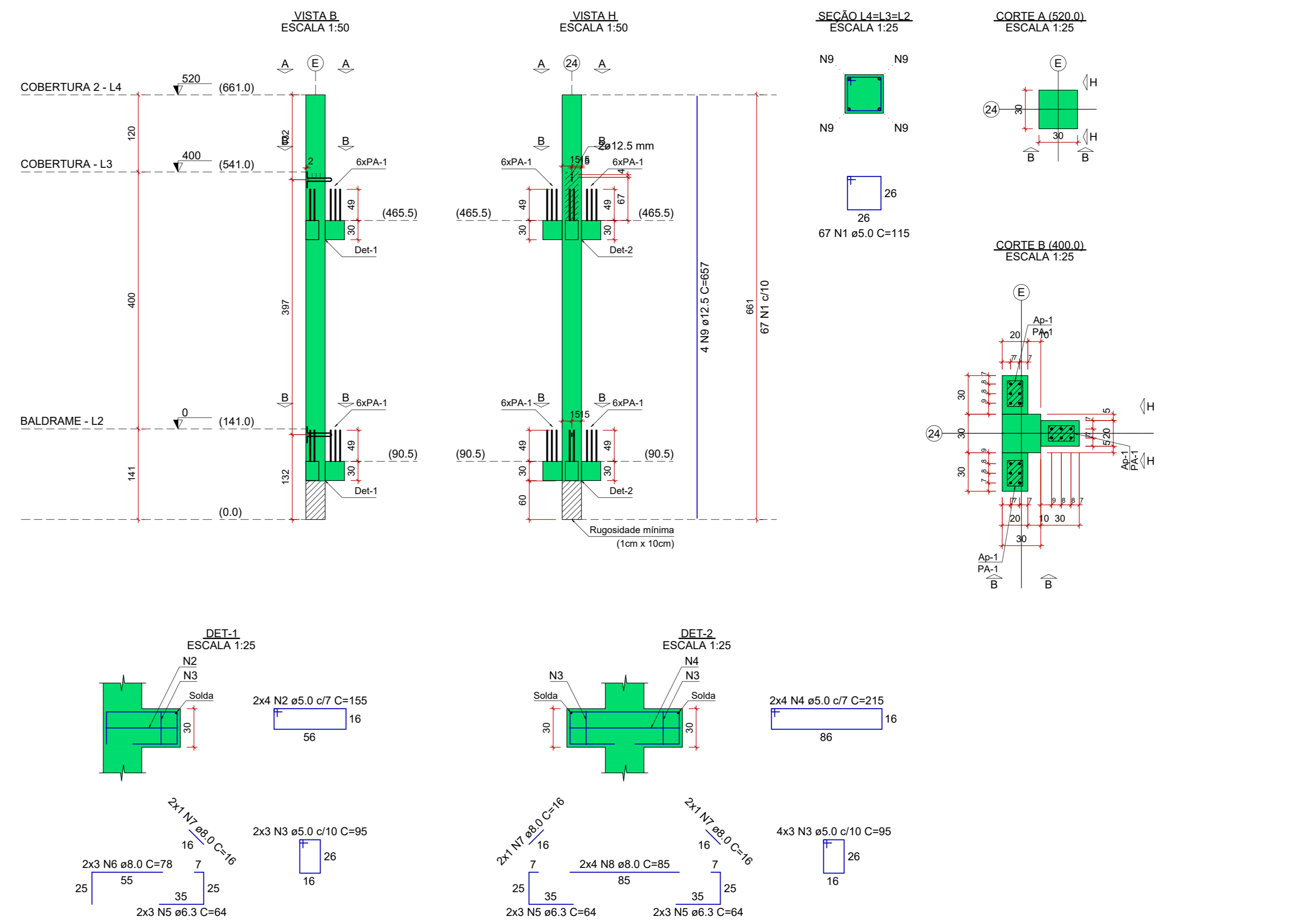


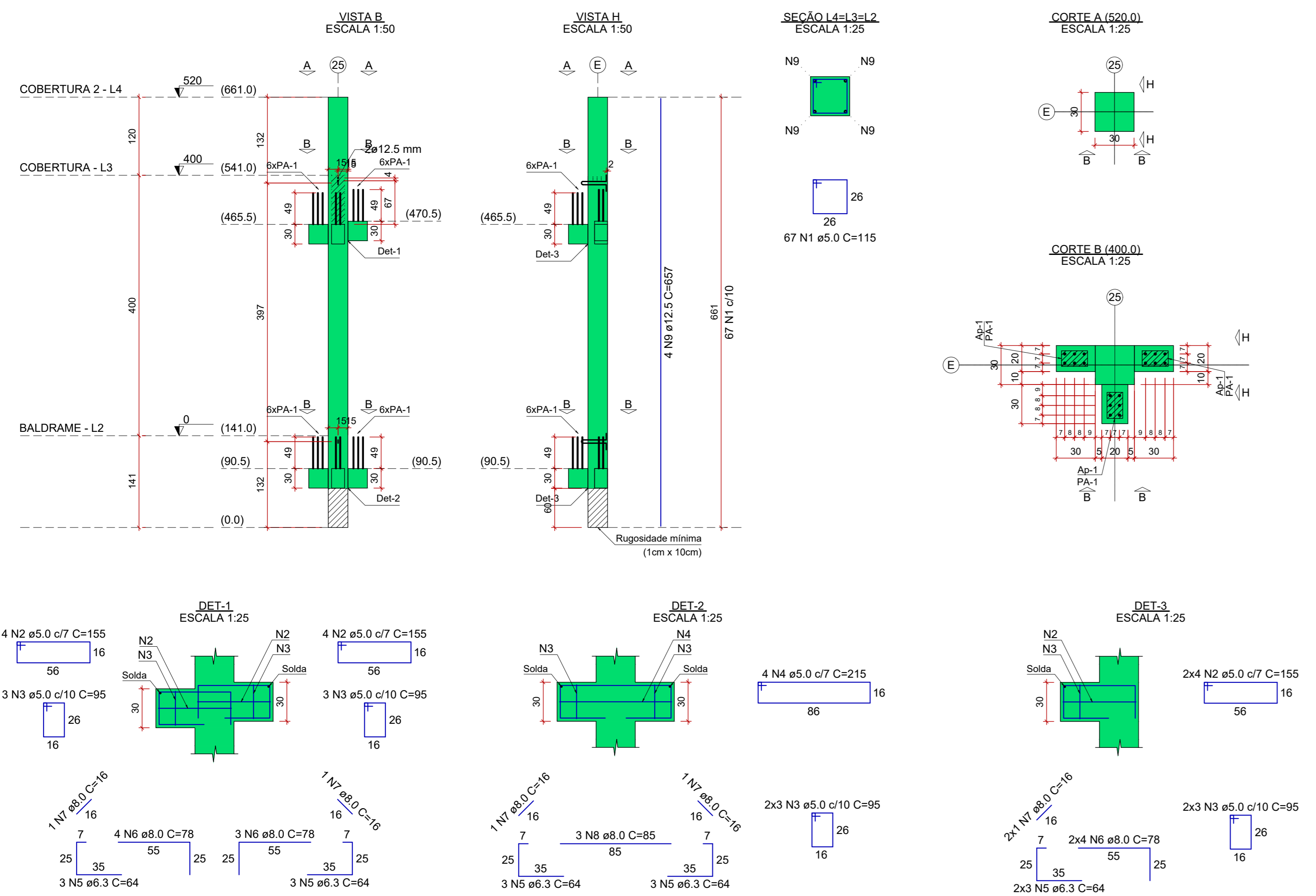
PM16



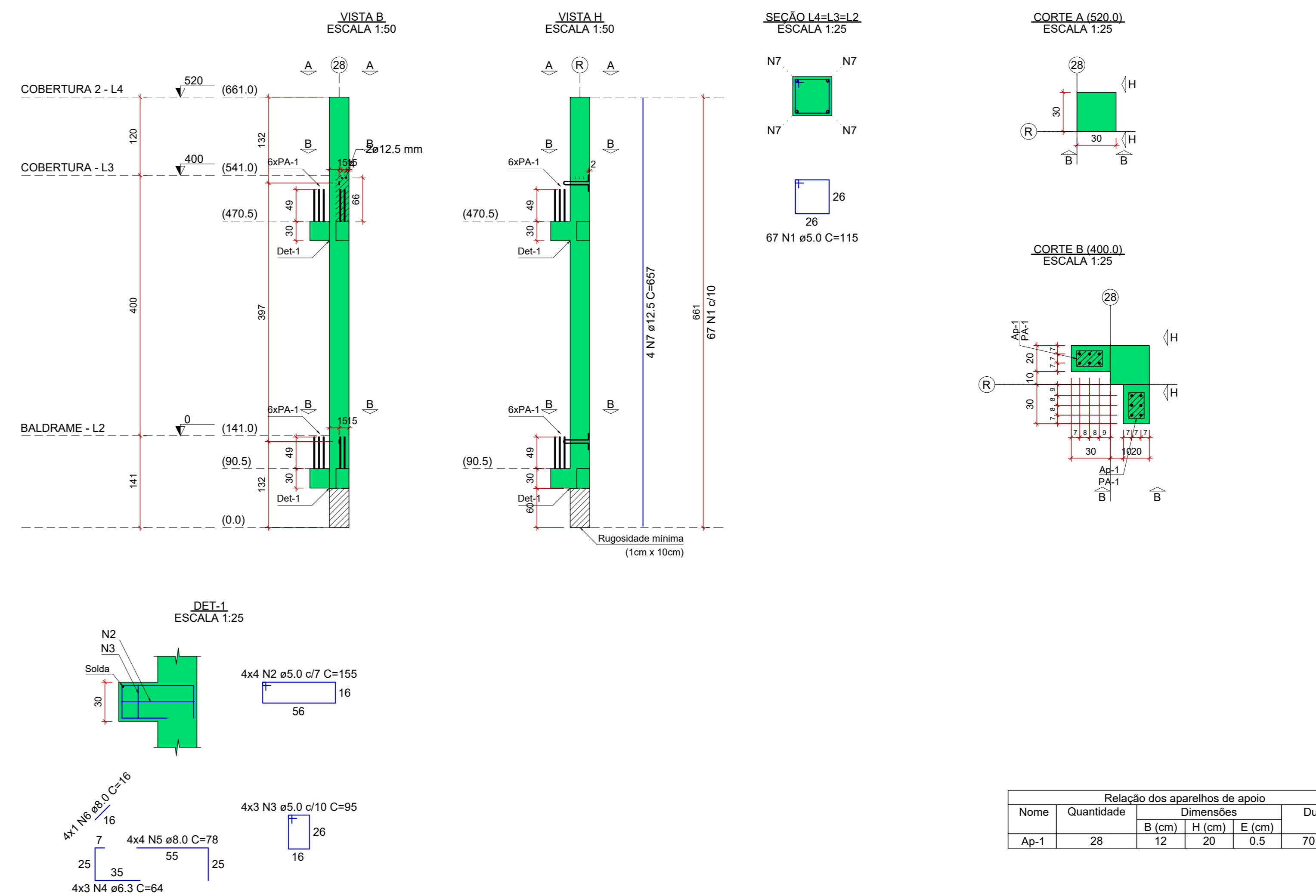
PM17



PM18



PM19=PM66



Nome	Quantidade	B (cm)	H (cm)	E (cm)	Dureza
Ap-1	28	12	20	0,5	70 Shore A

Nome	Quantidade	Aço	a (mm)	Comp. (cm)
PA-1	168	CA25	10	77

Qtd.	Aço	a (mm)	C. Anc. (cm)	C. Unit. (cm)
10	ASTM A36	10	28	99

RELAÇÃO DO AÇO

ELEMENTO	AÇO	N	DIAM (mm)	QUANT	C.UNIT (cm)	C.TOTAL (cm)
PM16	CA60	1	5,0	67	115	7705
	CA60	2	5,0	16	155	2480
	CA60	3	5,0	24	95	2280
	CA60	4	5,0	8	215	1720
	CA50	5	6,3	24	64	1536
	CA50	6	8,0	12	78	936
	CA50	7	8,0	8	16	128
	CA50	8	8,0	6	85	510
	CA50	9	12,5	4	657	2628

RESUMO DO AÇO

AÇO	DIAM (mm)	C.TOTAL (m)	PESO + 10% (kg)
CA50	6,3	15,4	4,1
CA50	8,0	15,7	6,8
CA60	12,5	26,3	27,8
CA60	5,0	141,8	24,1
<b>PESO TOTAL (kg)</b>			
CA50	38,8		
CA60	24,1		

Volume de concreto (C-30) = 0,74 m³

RELAÇÃO DO AÇO

ELEMENTO	AÇO	N	DIAM (mm)	QUANT	C.UNIT (cm)	C.TOTAL (cm)
PM17	CA60	1	5,0	67	115	7705
	CA60	2	5,0	8	155	1240
	CA60	3	5,0	18	95	1710
	CA60	4	5,0	8	215	1720
	CA50	5	6,3	18	64	1152
	CA50	6	8,0	8	78	468
	CA50	7	8,0	6	16	96
	CA50	8	8,0	8	85	680
	CA50	9	12,5	4	657	2628

RESUMO DO AÇO

AÇO	DIAM (mm)	C.TOTAL (m)	PESO + 10% (kg)
CA50	6,3	11,5	3,1
CA50	8,0	12,4	5,4
CA60	12,5	26,3	27,8
CA60	5,0	123,8	21
<b>PESO TOTAL (kg)</b>			
CA50	30,3		
CA60	21		

Volume de concreto (C-30) = 0,71 m³

RELAÇÃO DO AÇO

ELEMENTO	AÇO	N	DIAM (mm)	QUANT	C.UNIT (cm)	C.TOTAL (cm)
PM18	CA60	1	5,0	67	115	7705
	CA60	2	5,0	16	155	2480
	CA60	3	5,0	18	95	1710
	CA60	4	5,0	8	215	1720
	CA50	5	6,3	18	64	1152
	CA50	6	8,0	15	78	1170
	CA50	7	8,0	6	16	96
	CA50	8	8,0	3	85	255
	CA50	9	12,5	4	657	2628

RESUMO DO AÇO

AÇO	DIAM (mm)	C.TOTAL (m)	PESO + 10% (kg)
CA50	6,3	11,5	3,1
CA50	8,0	15,2	6,6
CA60	12,5	26,3	27,8
CA60	5,0	127,5	21,6
<b>PESO TOTAL (kg)</b>			
CA50	37,6		
CA60	21,6		

Volume de concreto (C-30) = 0,71 m³

RELAÇÃO DO AÇO

ELEMENTO	AÇO	N	DIAM (mm)	QUANT	C.UNIT (cm)	C.TOTAL (cm)
PM19x2	CA60	1	5,0	134	115	15410
	CA60	2	5,0	32	155	4980
	CA60	3	5,0	24	95	2280
	CA50	4	6,3	24	64	1536
	CA50	5	8,0	32	78	2496
	CA50	6	8,0	16	128	1280
	CA50	7	12,5	8	657	5256

RESUMO DO AÇO

AÇO	DIAM (mm)	C.TOTAL (m)	PESO + 10% (kg)
CA50	6,3	15,4	4,1
CA50	8,0	26,2	11,3
CA60	12,5	52,6	55,7
CA60	5,0	226,5	38,4
<b>PESO TOTAL (kg)</b>			
CA50	71,1		
CA60	38,4		

Volume de concreto (C-30) = 1,34 m³

REV. 02	10/03/23	CONFORME SOLICITAÇÕES DA VIGILÂNCIA SANITÁRIA	DAC
REV. 01	28/03/23	CONFORME SOLICITAÇÕES DA VIGILÂNCIA SANITÁRIA	DAC
REV. 00	10/10/23	EMISSÃO INICIAL	DAC
REVISÃO DATA	DESCRIÇÃO	RESP.	
CLIENTE			
		COORDENADOR ALDORE GELINO FERREIRA	
		RESPONSÁVEL TÉCNICO E AUTOR ENG. CIVIL FLAVIA BARBOSA CREA MG 167/0420	
PROJETO			
CONSTRUÇÃO DA UNIDADE DE PRONTO ATENDIMENTO			DISCIPLINA
ENDEREÇO RUA PIRANGUINHO, B. SÃO JOÃO POUSO ALEGRE - MINAS GERAIS			ESTRUTURAL
ASSUNTO PROJETO ESTRUTURAL DETALHAMENTO DAS ARMAÇÕES PILARES PM			FASE DO PROJETO EXECUTIVO
DATA INICIAL 31/01/2023			ESCALA INDICADA
REVISÃO R01			ARQUIVO DAC-PM19A-LPA-PE-EST-R02.DWG
FOLHA Nº 59/72			