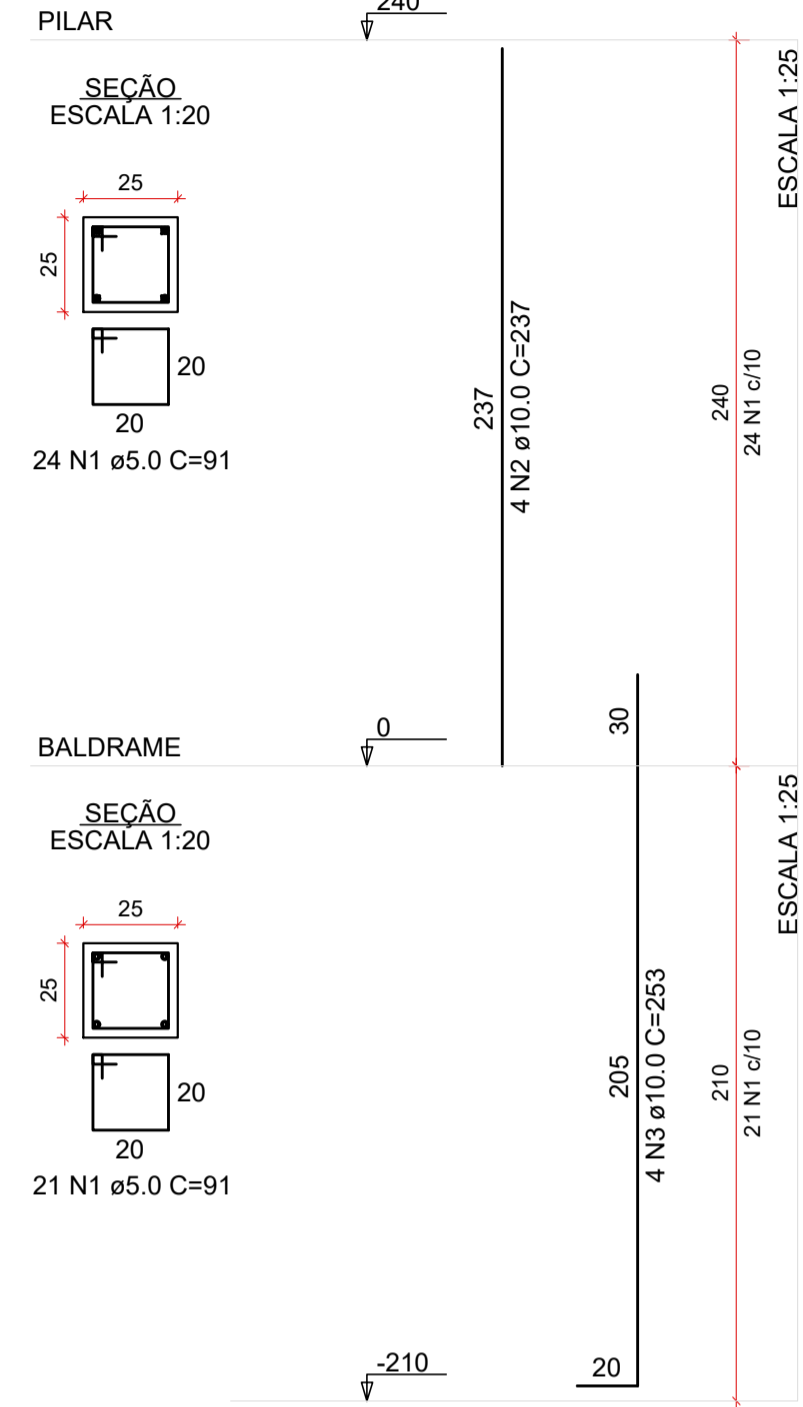
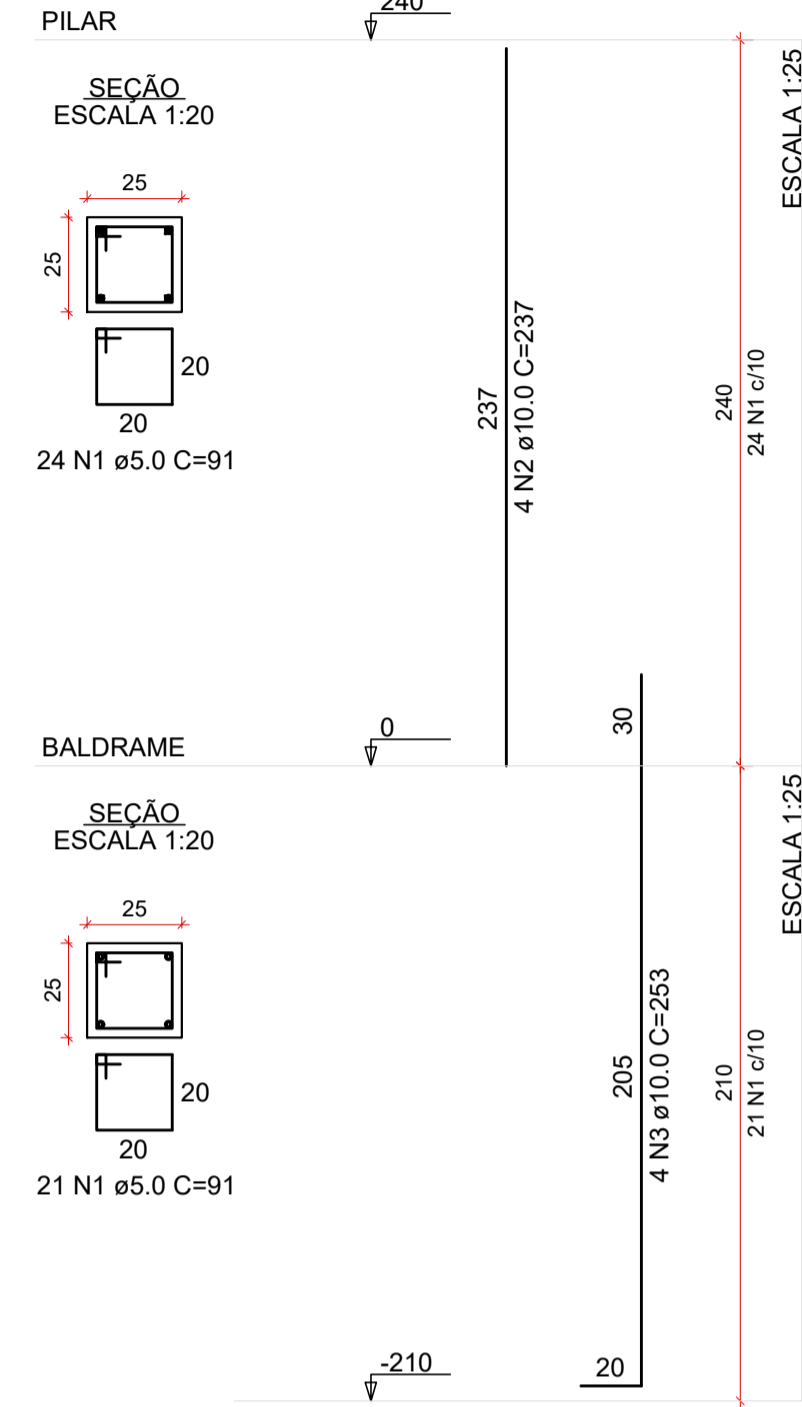


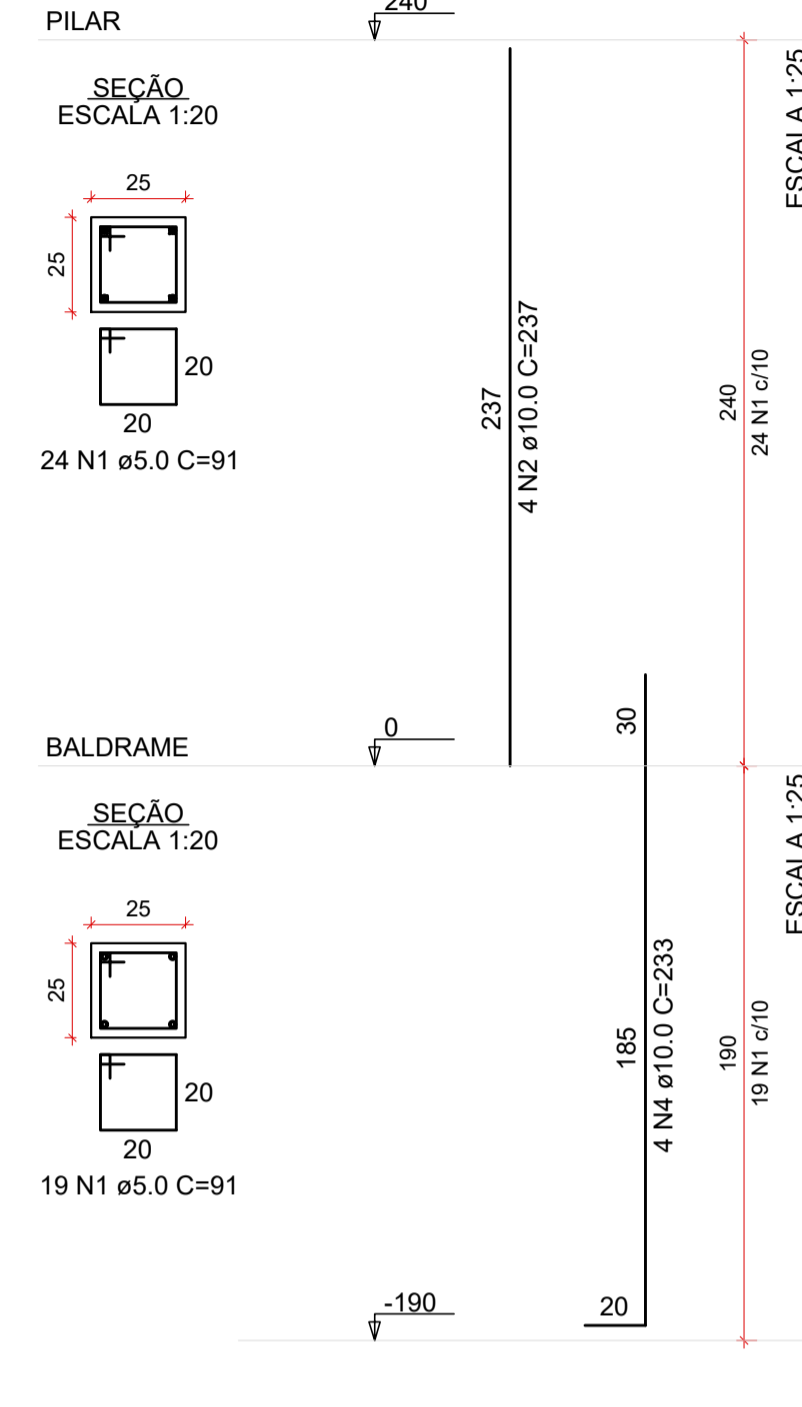
P1



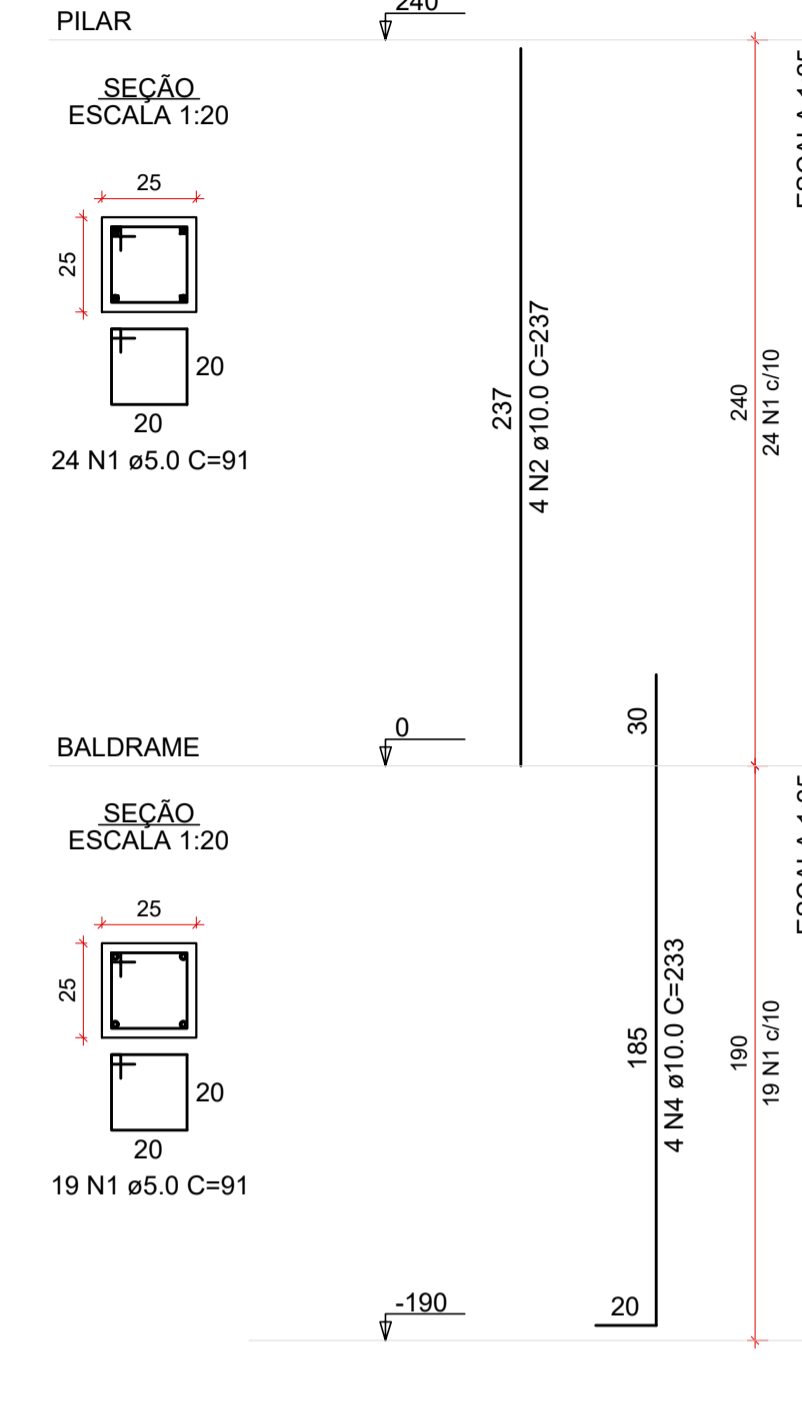
P2



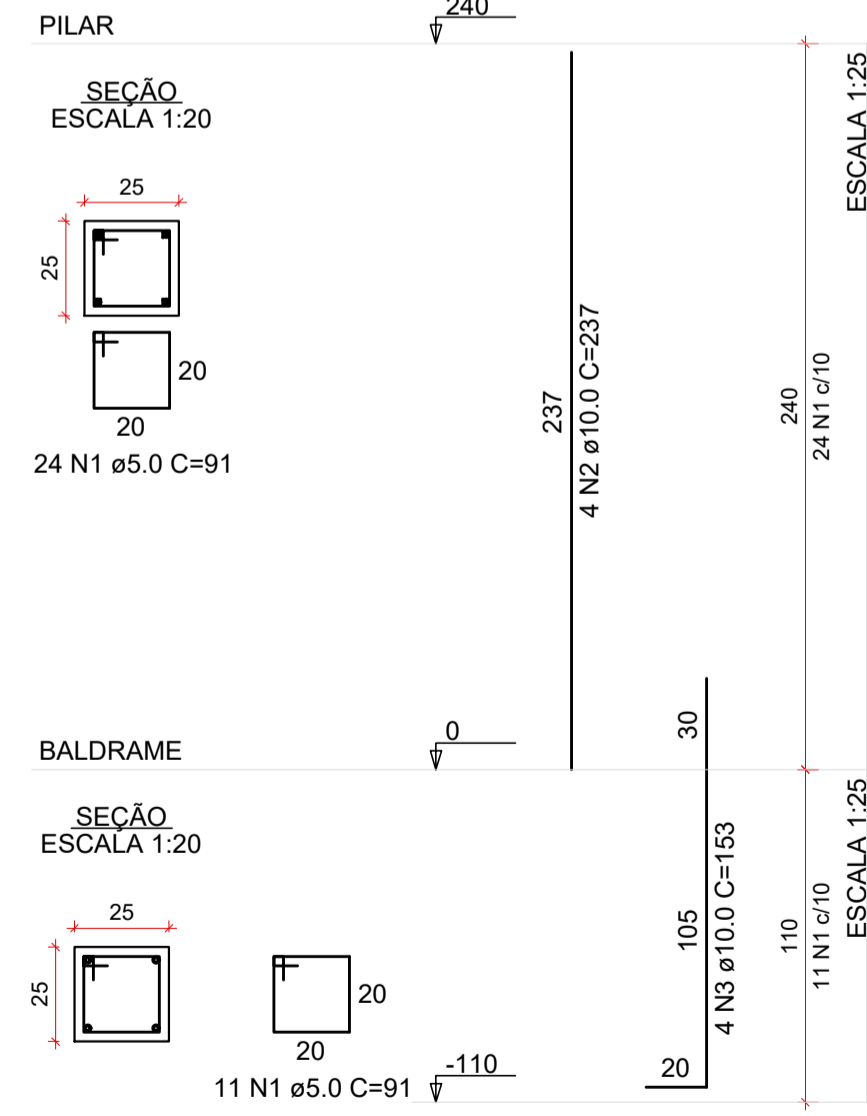
P3



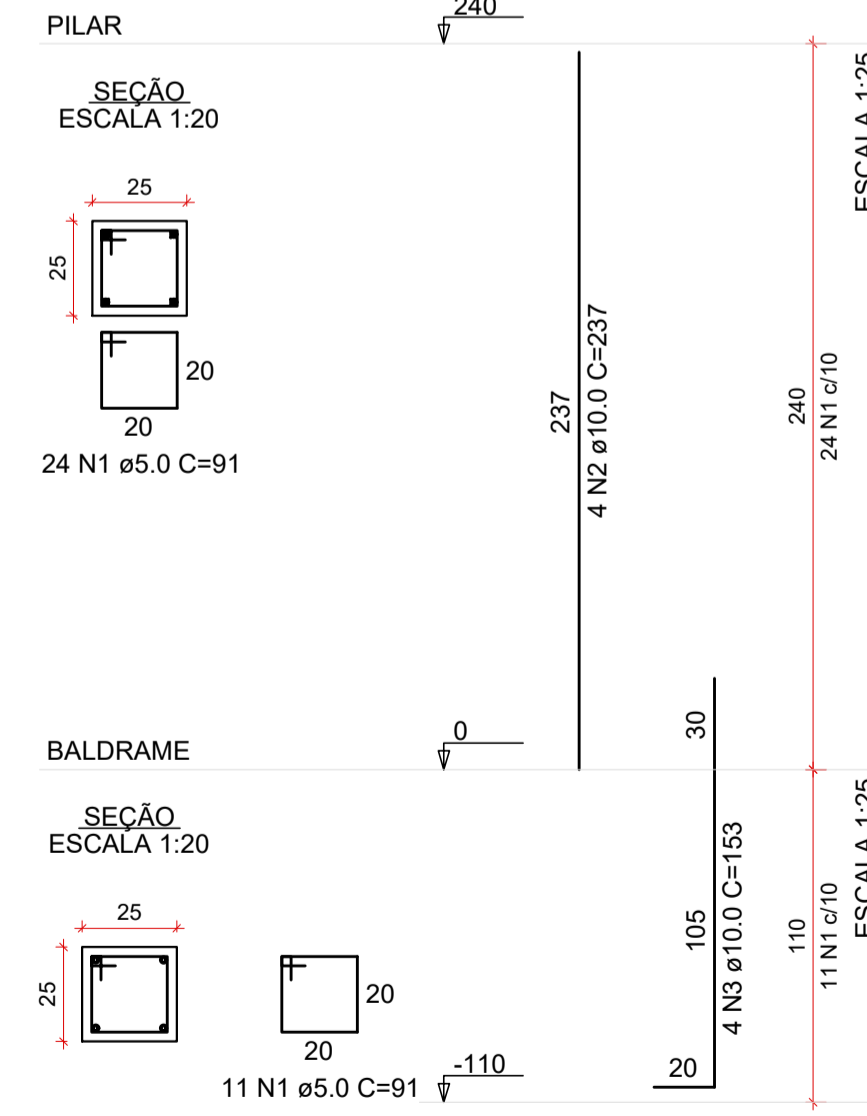
P4 (considerar mais duas unidades para complementar a cobertura "Passarela 1")



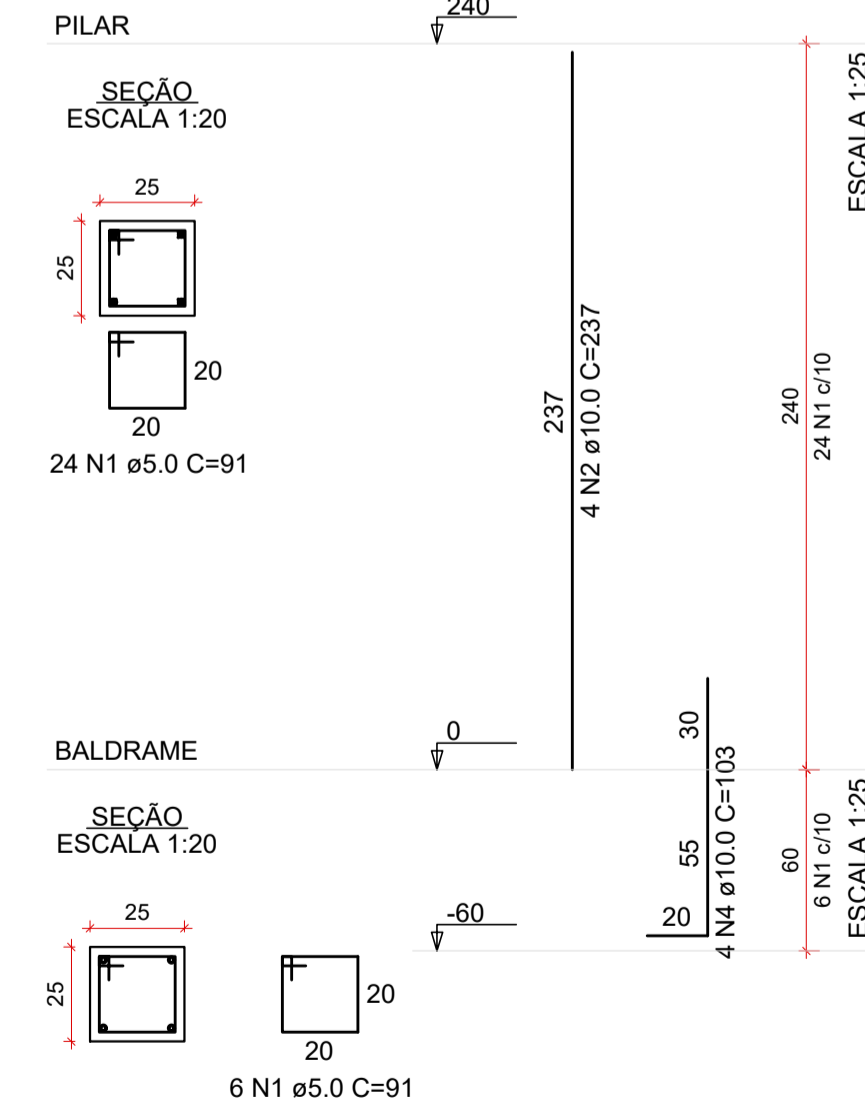
P5



P6



P7



RELAÇÃO DO AÇO

AÇO	N	DIAM (mm)	QUANT	C.UNIT (cm)	C.TOTAL (cm)
CA60	1	5.0	176	91	16016
CA50	2	10.0	16	237	3792
	3	10.0	8	253	2024
	4	10.0	8	233	1864

RESUMO DO AÇO

AÇO	DIAM (mm)	C.TOTAL (m)	PESO + 10% (kg)
CA50	10.0	76.8	52.1
CA60	5.0	160.2	27.2
PESO TOTAL (kg)			
CA50		52.1	
CA60		27.2	

Volume de concreto (C-35) = 1.01 m³
Área de forma = 16.20 m²

RELAÇÃO DO AÇO

AÇO	N	DIAM (mm)	QUANT	C.UNIT (cm)	C.TOTAL (cm)
CA60	1	5.0	100	91	9100
CA50	2	10.0	12	237	2844
	3	10.0	8	153	1224
	4	10.0	4	103	412

RESUMO DO AÇO

AÇO	DIAM (mm)	C.TOTAL (m)	PESO + 10% (kg)
CA50	10.0	44.8	30.4
CA60	5.0	91	15.4
PESO TOTAL (kg)			
CA50		30.4	
CA60		15.4	

Volume de concreto (C-35) = 0.56 m³
Área de forma = 8.95 m²

REV. 00 13/01/2023 EMISSÃO INICIAL		DAC	
REVISÃO DATA DESCRIÇÃO		RESP.	
			
		COORDENAÇÃO ALOISIO CAETANO FERREIRA	
Rua Miguel Vianna, nº 81, 2º Andar Bairro Morro Chic CEP: 37500-080 - Itajubá / MG Tel: (35) 3623-8846 www.dacengenharia.com.br		RESPONSÁVEL TÉCNICO E AUTOR ENG. CIVIL FLÁVIA BARBOSA CREA: MG-187.842/D	
EMPREENDIMENTO REFORMA E AMPLIAÇÃO DA E.M. DOM OTÁVIO			
ENDEREÇO RUA PROF. NEUZA S. DA MOTTA, 145 - B. J. ESPLANADA POUSO ALEGRE - MINAS GERAIS		DISCIPLINA ESTRUTURAL	
ASSUNTO PROJETO ESTRUTURAL EM CONCRETO ARMADO DETALHAMENTO DOS PILARES DA PASSARELA 1		FASE DO PROJETO EXECUTIVO	
DATA INICIAL 13/01/2023		ESCALA INDICADA	
REVISÃO R00		ARQUIVO DAC-PMPA-DOM-PE-EST-R00.DWG	
		FOLHA Nº 13	