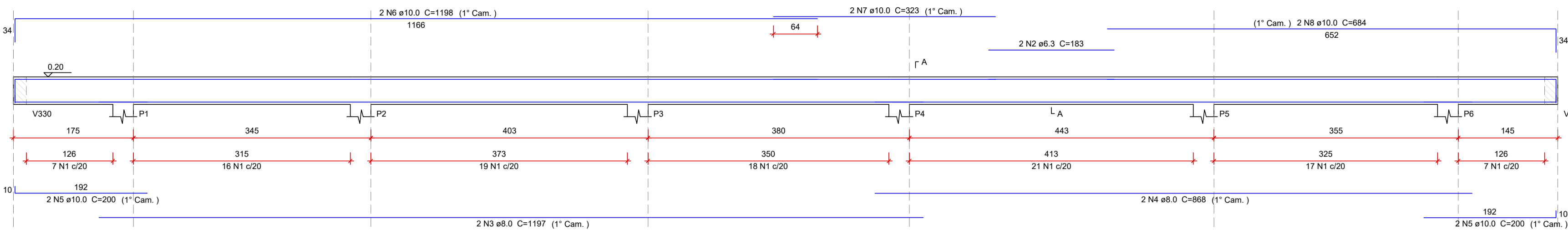
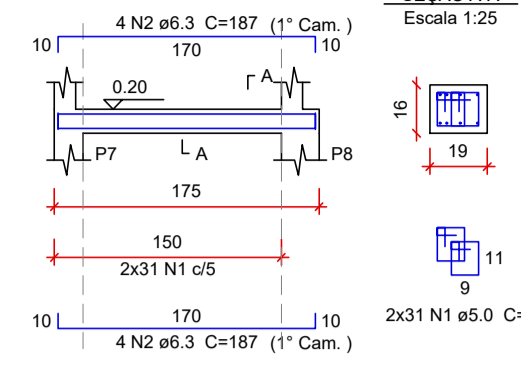


PROJETO ESTRUTURAL - CONSTRUÇÃO DA UBS CRISTAIS  
ESCALA INDICADA

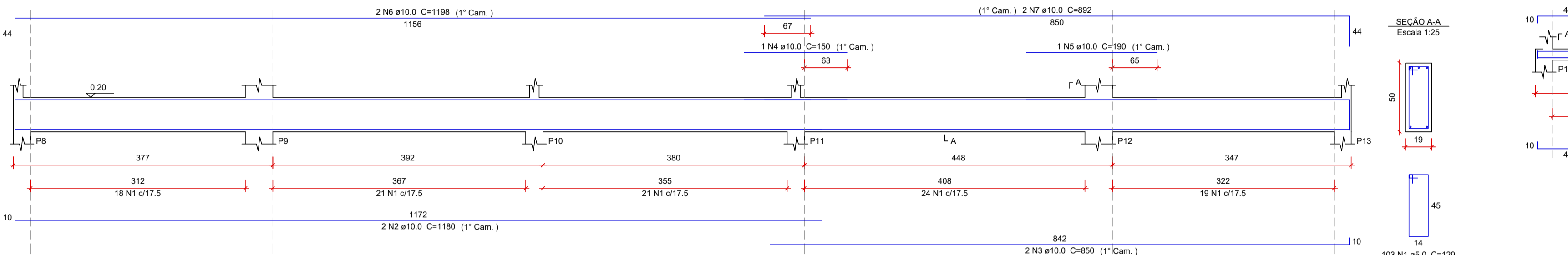
V301  
Escala 1:50



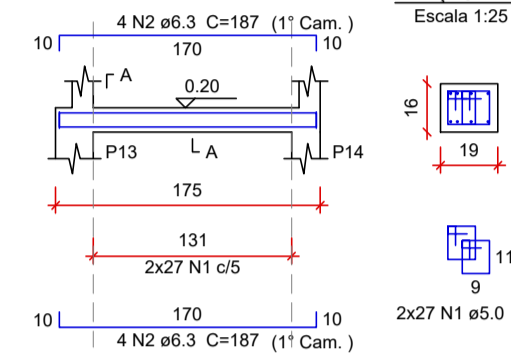
V302  
Escala 1:50



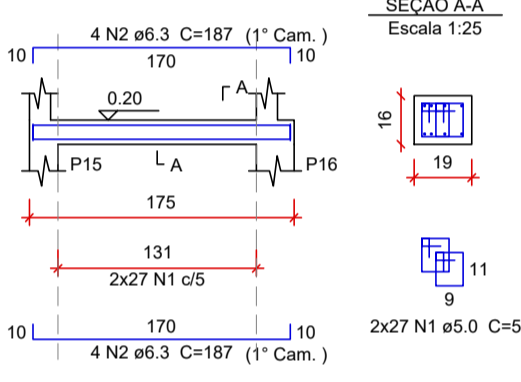
V303  
Escala 1:50



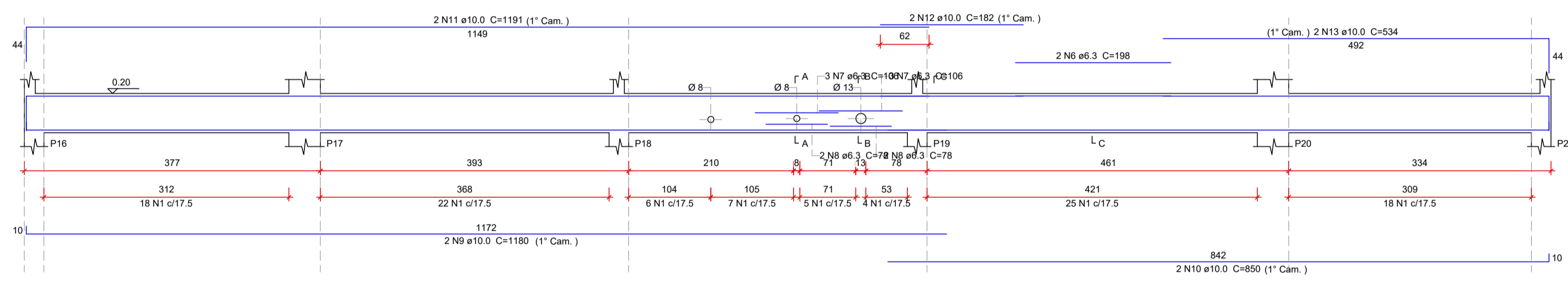
V304  
Escala 1:50



V306  
Escala 1:50



V307  
Escala 1:50

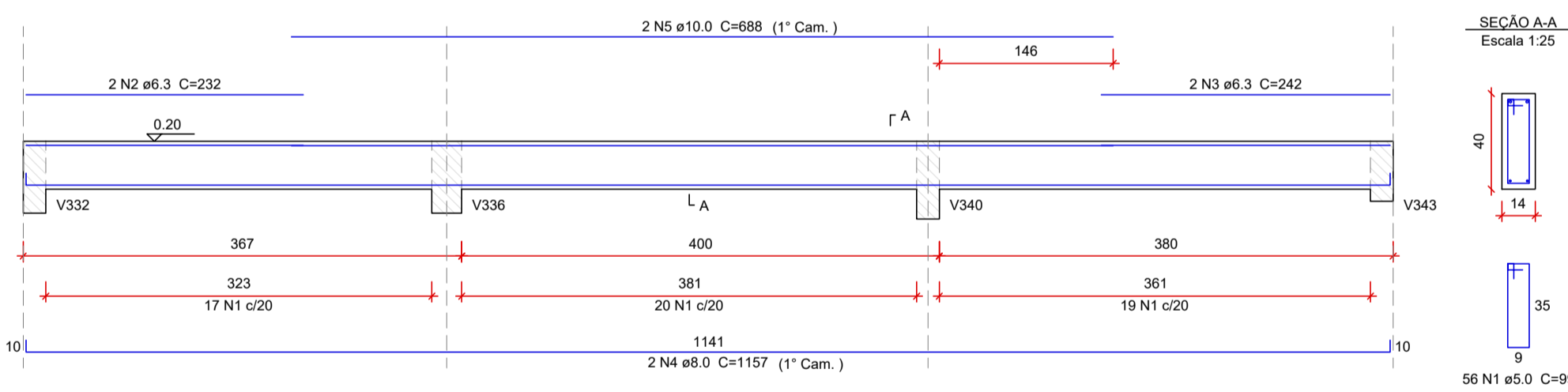


SEÇÃO A-A  
Escala 1:25

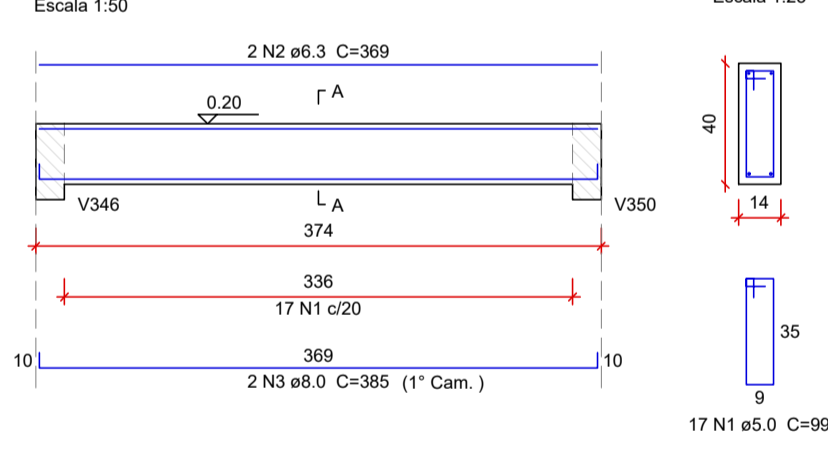
SEÇÃO B-B  
Escala 1:25

SEÇÃO C-C  
Escala 1:25

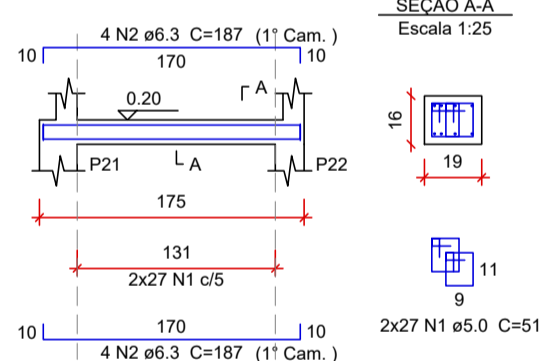
V309  
Escala 1:50



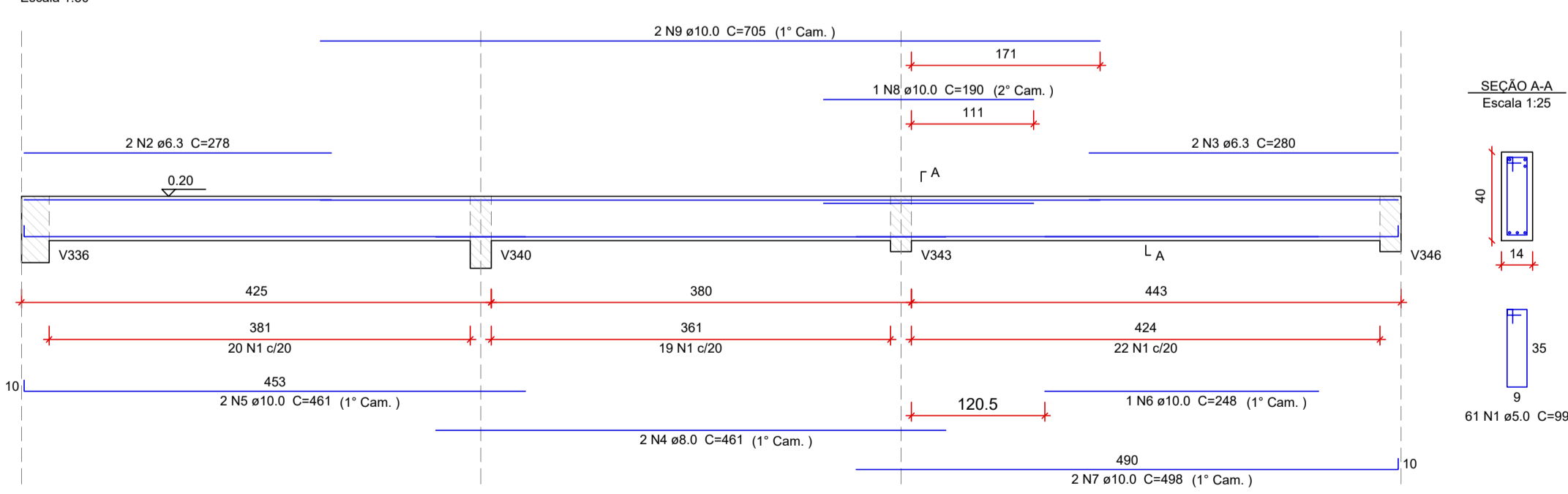
V310  
Escala 1:50



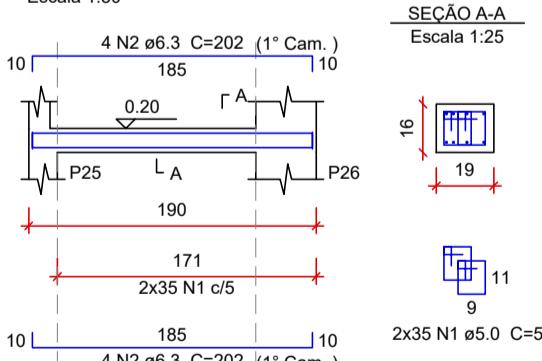
V308  
Escala 1:50



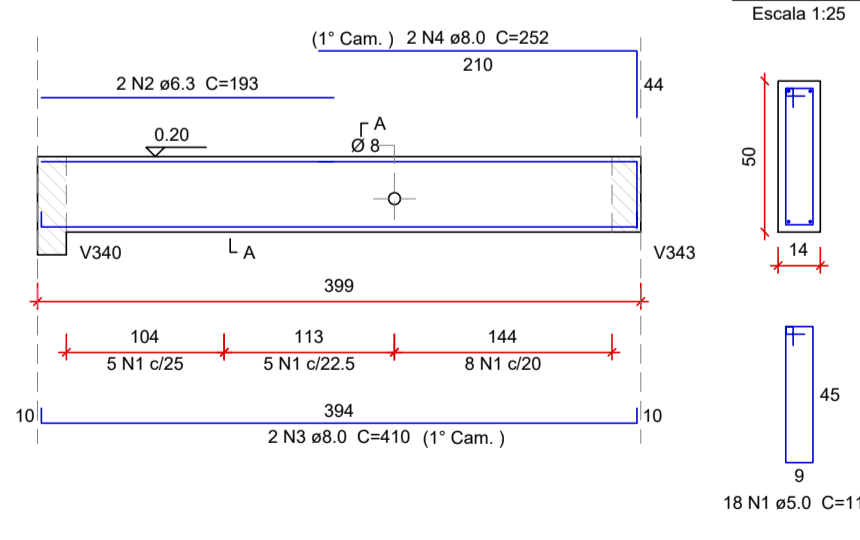
V311  
Escala 1:50



V312  
Escala 1:50



V305  
Escala 1:50



RELAÇÃO DO AÇO

ELEMENTO	AÇO	N	DIAM (mm)	QUANT	C.UNIT (cm)	C.TOTAL (cm)	
V301	CA60	1	5.0	99	99	10355	
	CA50	2	6.3	2	183	366	
	CA50	3	8.0	2	1197	2394	
	CA50	4	8.0	2	868	1736	
	CA50	5	10.0	4	200	800	
	CA50	6	10.0	2	1198	2396	
	CA50	7	10.0	2	323	646	
	CA50	8	10.0	2	684	1368	
	CA60	1	5.0	62	51	3162	
	CA50	2	6.3	8	187	1496	
V302	CA60	1	5.0	105	105	10855	
	CA50	2	6.3	8	187	1496	
	CA50	2	10.0	2	1180	2360	
	CA50	3	10.0	2	1198	2396	
	CA50	4	10.0	1	150	150	
	CA50	5	10.0	1	190	190	
	CA50	6	10.0	2	1198	2396	
	CA50	7	10.0	2	892	1784	
	CA60	1	5.0	54	51	2754	
	CA50	2	6.3	8	187	1496	
V303	CA60	1	5.0	18	119	2142	
	CA50	2	6.3	2	193	386	
	CA50	3	8.0	2	410	820	
	CA50	4	8.0	2	252	504	
	CA60	1	5.0	54	51	2754	
	CA60	2	6.3	8	187	1496	
	CA50	3	8.0	4	47	188	
	CA50	4	8.0	2	81	162	
	CA50	5	5.0	12	43	516	
	CA50	6	6.3	2	198	396	
V304	CA50	7	6.3	6	106	636	
	CA50	8	6.3	4	78	312	
	CA50	9	10.0	2	1180	2360	
	CA50	10	10.0	2	850	1700	
	CA50	11	10.0	2	1191	2382	
	CA50	12	10.0	2	182	364	
	CA50	13	10.0	2	534	1068	
	CA60	1	5.0	54	51	2754	
	CA50	2	6.3	8	187	1496	
	CA50	3	6.3	2	242	484	
V306	CA50	4	8.0	2	1157	2314	
	CA50	5	10.0	2	868	1736	
	CA60	1	5.0	17	99	1663	
	CA50	2	6.3	2	369	738	
	CA50	3	8.0	2	385	770	
	CA60	1	5.0	61	99	6039	
	CA50	2	6.3	2	278	556	
	CA50	3	6.3	2	280	560	
	CA50	4	8.0	2	461	922	
	CA50	5	10.0	2	461	922	
V307	CA50	6	10.0	1	248	248	
	CA50	7	10.0	2	496	996	
	CA50	8	10.0	1	190	190	
	CA50	9	10.0	2	705	1410	
	CA60	1	5.0	70	51	3570	
	CA50	2	6.3	8	202	1616	
	V309	CA50	1	5.0	56	99	5544
		CA50	2	6.3	2	232	464
		CA50	3	6.3	2	242	484
		CA50	4	8.0	2	1157	2314
CA50		5	10.0	2	868	1736	
CA60		1	5.0	17	99	1663	
CA50		2	6.3	2	369	738	
CA50		3	8.0	2	385	770	
CA60		1	5.0	61	99	6039	
CA50		2	6.3	2	278	556	
V310	CA50	3	6.3	2	280	560	
	CA50	4	8.0	2	461	922	
	CA50	5	10.0	2	461	922	
	CA50	6	10.0	1	248	248	
	CA50	7	10.0	2	496	996	
	CA50	8	10.0	1	190	190	
	CA50	9	10.0	2	705	1410	
	CA60	1	5.0	70	51	3570	
	CA50	2	6.3	8	202	1616	
	CA50	3	6.3	2	242	484	

RESUMO DO AÇO

AÇO	DIAM (mm)	C.TOTAL (m)	QUANT + 10% (Barras)	PESO + 10% (kg)
CA50	6.3	125	12	33.0
CA50	8.0	94.6	9	41.1
CA50	10.0	268.1	25	181.8
CA60	5.0	686.7	63	116.4
PESO TOTAL (kg)				
CA50		256.5		
CA60		116.4		

VOLUME DE CONCRETO (C-30) = 6.47 m³  
ÁREA DE FORMA = 67.96 m²

REV. 01   08/11/24   ALTERAÇÕES CONFORME VIGILÂNCIA SANITÁRIA		DAC
REV. 00   20/05/24   EMISSÃO INICIAL		DAC
REVISÃO	DATA	DESCRIÇÃO
CLIENTE	 <p>Prefeitura Municipal de Pouso Alegre</p>	
PROJETO	 <p>DAC Engenharia</p> <p>Rua Cel. Joaquim Francisco, 341, Bairro Varginha CEP: 37501-052 - Itajubá / MG Tel: (35) 2143 - 9087 www.dacengenharia.com.br</p>	
COORDENAÇÃO	<p>RAFAEL BARBOSA CARREIRA CAU: 00A155411-5</p> <p>RESPONSÁVEL TÉCNICO E AUTOR</p>	
EMPRESAMENTO	<p>ALOISIO CAETANO FERREIRA CREA: MG-97.132/D</p>	
<p><b>CONSTRUÇÃO DA UBS CRISTAIS</b></p>		
ENDEREÇO	RUA ROBERTO SCODELER, S/N, BAIRRO BELLA ITÁLIA POUSO ALEGRE - MINAS GERAIS	DISCIPLINA <b>ESTRUTURAL</b>
ASSUNTO	PROJETO ESTRUTURAL EM CONCRETO ARMADO DETALHAMENTO DAS VIGAS	FASE DO PROJETO <b>EXECUTIVO</b>
DATA INICIAL	ESCALA	FOLHA Nº. <b>18/34</b>
20/05/2024	INDICADA	
REVISÃO	R01	
ARQUIVO	DAC-PMPA-CRIS-PE-EST-R01.DWG	