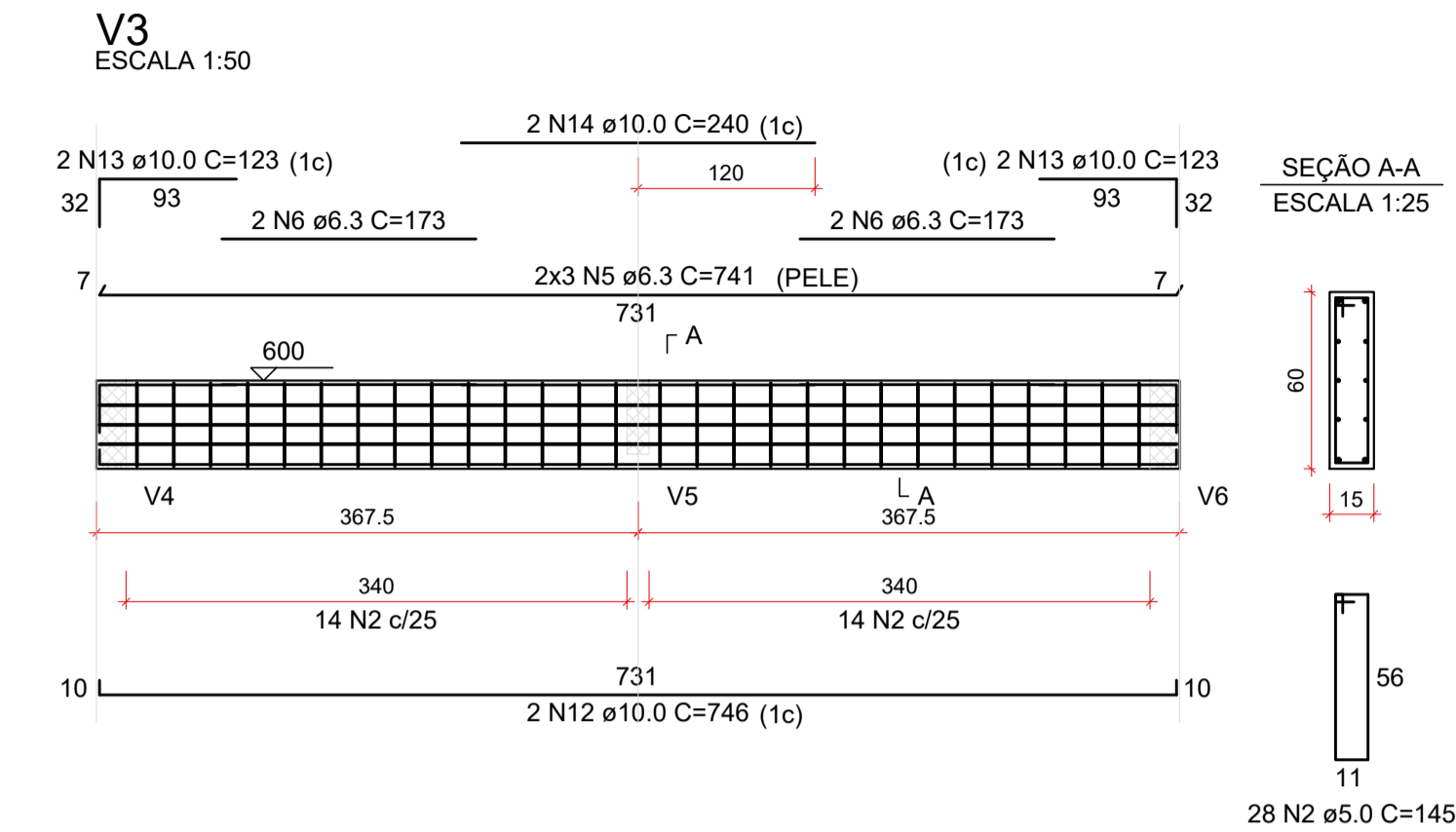
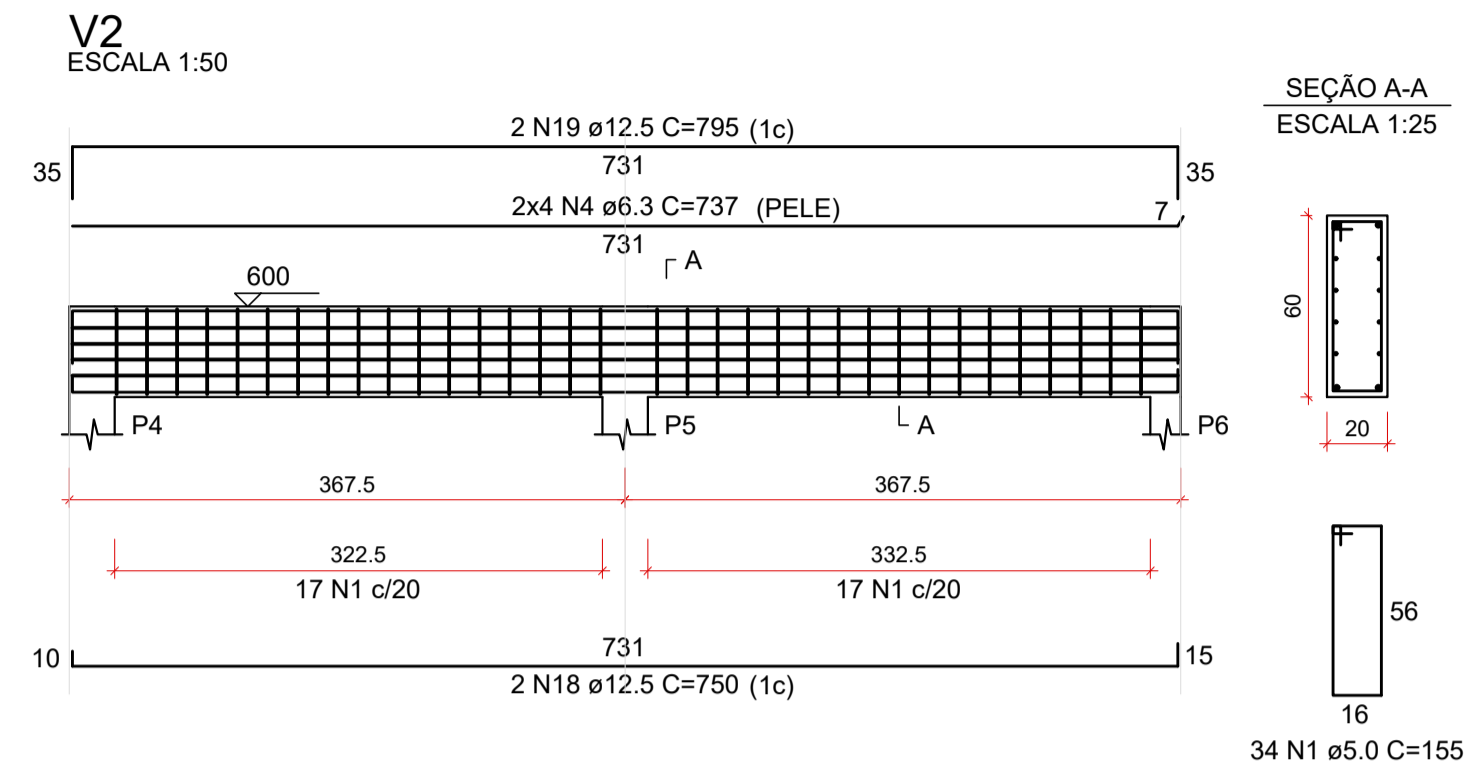
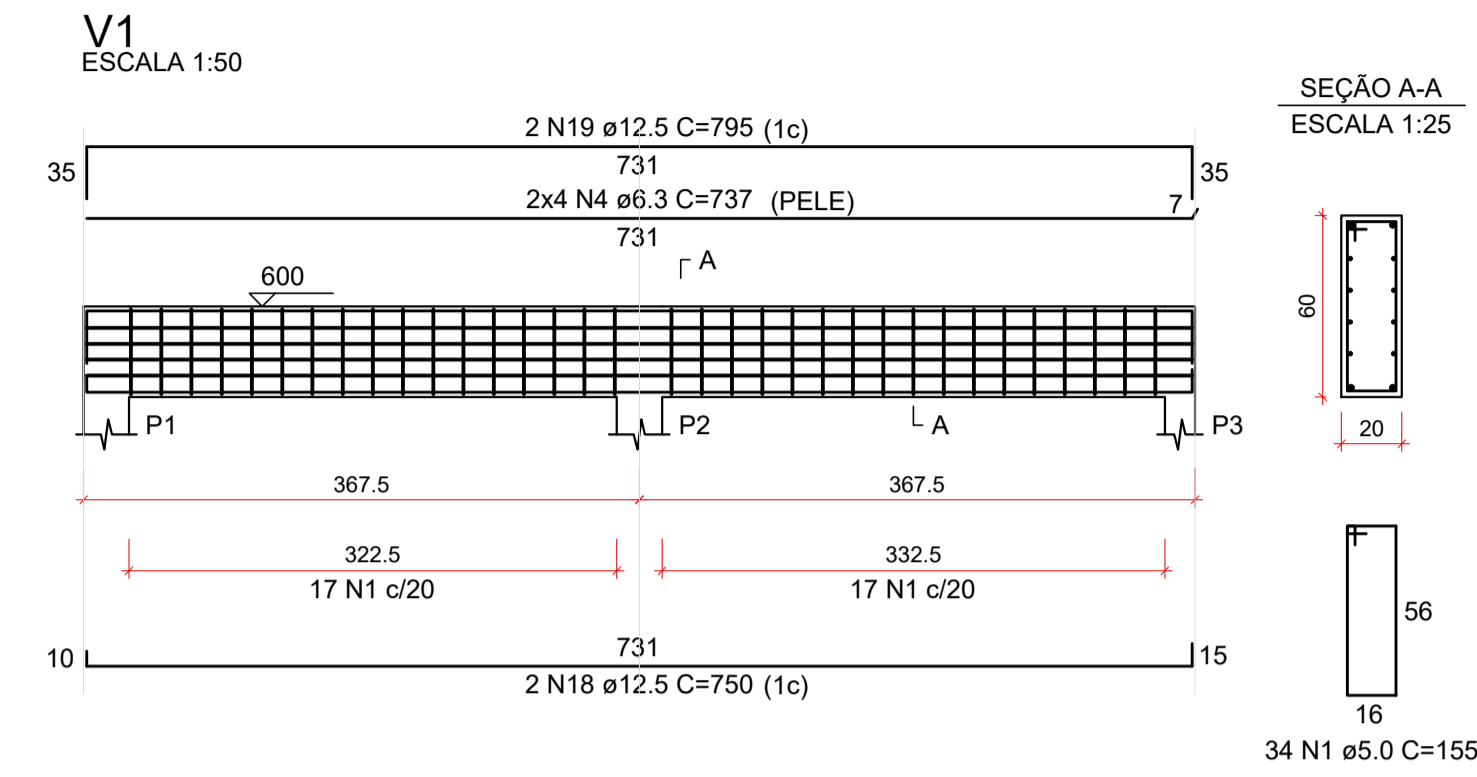
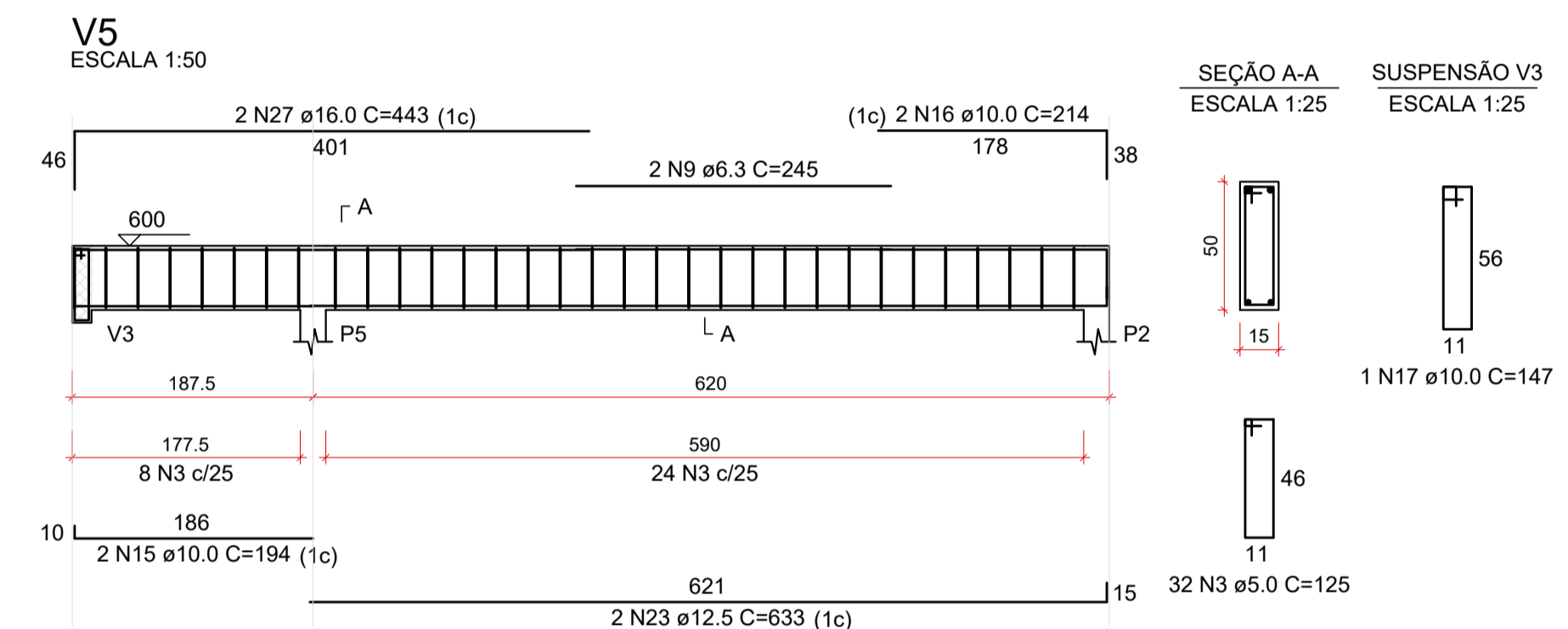
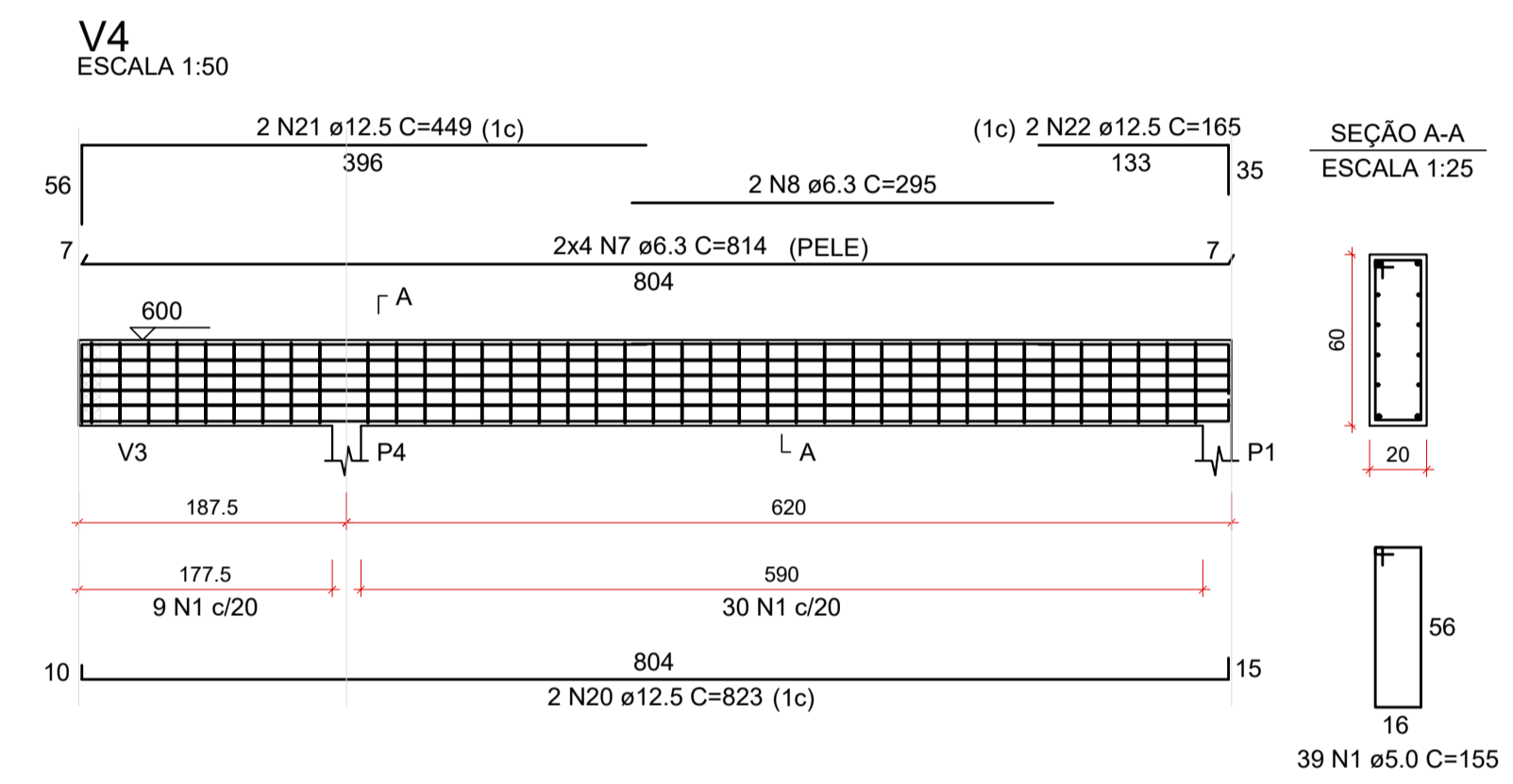


PROJETO ESTRUTURAL EM CONCRETO ARMADO  
ESCALA INDICADA



RELAÇÃO DO AÇO

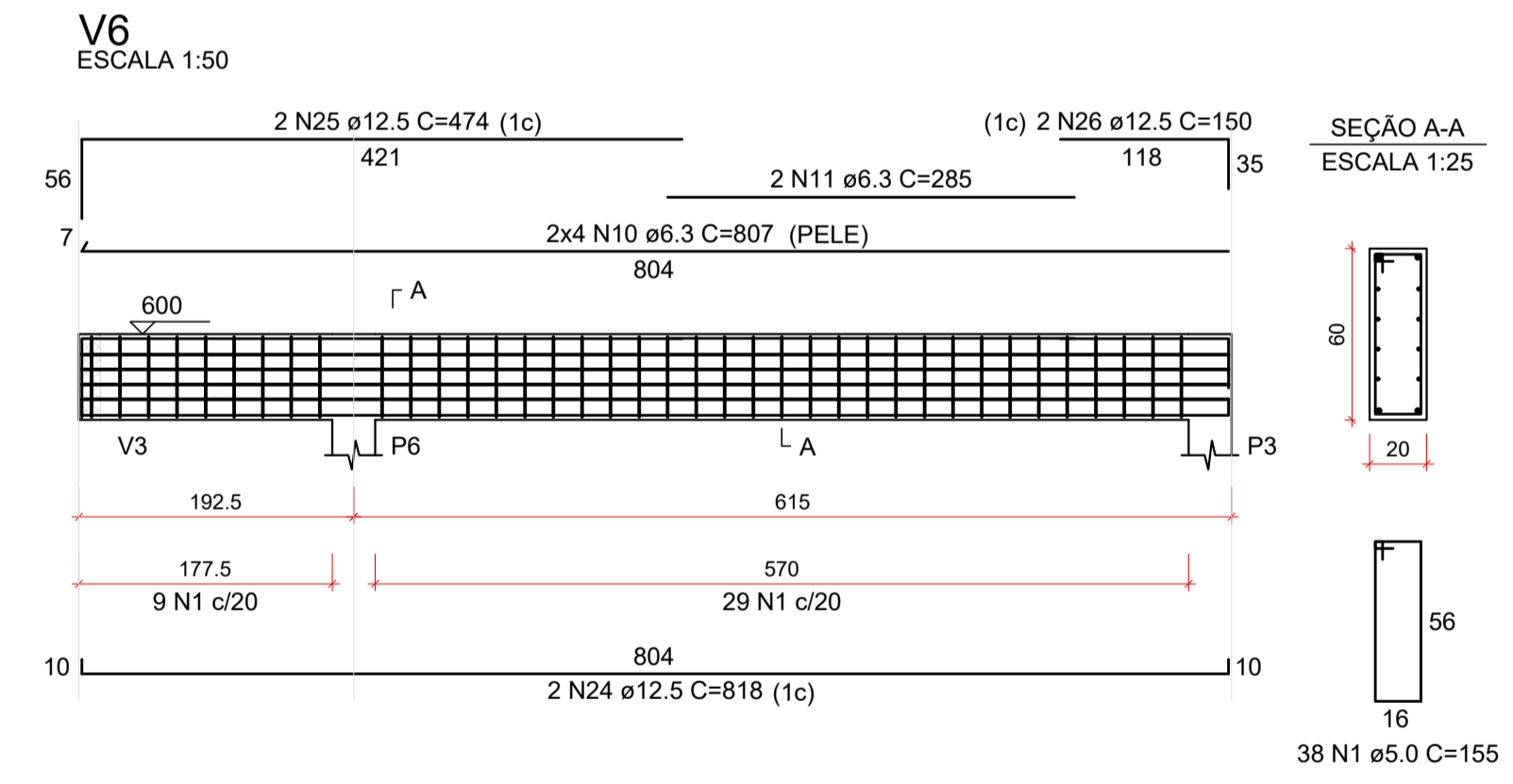
AÇO	N	DIAM (mm)	QUANT	C.UNIT (cm)	C.TOTAL (cm)
CA60	1	5.0	145	155	22475
	2	5.0	28	145	4060
	3	5.0	32	125	4000
CA50	4	6.3	16	737	11792
	5	6.3	6	741	4446
	6	6.3	4	173	692
	7	6.3	8	814	6512
	8	6.3	2	295	590
	9	6.3	2	245	490
	10	6.3	8	807	6456
	11	6.3	2	285	570
	12	10.0	2	746	1492
	13	10.0	4	123	492
	14	10.0	2	240	480
	15	10.0	2	194	388
	16	10.0	2	214	428
	17	10.0	1	147	147
	18	12.5	4	750	3000
	19	12.5	4	795	3180
	20	12.5	2	823	1646
	21	12.5	2	449	898
	22	12.5	2	165	330
	23	12.5	2	633	1266
	24	12.5	2	818	1636
	25	12.5	2	474	948
	26	12.5	2	150	300
	27	16.0	2	443	886



RESUMO DO AÇO

AÇO	DIAM (mm)	C. TOTAL (m)	PESO + 10% (kg)
CA50	6.3	315.5	84.9
	10.0	34.3	23.2
	12.5	132	139.9
	16.0	8.9	15.4
CA60	5.0	305.4	51.8
PESO TOTAL (kg)			
CA50		263.5	
CA60		51.8	

Volume de concreto (C-25) = 4.59 m³  
Área de forma = 48.56 m²



REV. 00	13/01/2023	EMISSÃO INICIAL	DAC
REVISÃO	DATA	DESCRIÇÃO	RESP.
			
 <p>Rua Miguel Vianna, nº 81, 2º Andar Bairro Morro Chic CEP: 37500-080 - Itajubá / MG Tel: (35) 3623-8846 www.dacengenharia.com.br</p>		COORDENAÇÃO ALOISIO CAETANO FERREIRA  RESPONSÁVEL TÉCNICO E AUTOR ENG. CIVIL FLÁVIA BARBOSA CREA: MS-187.842D	
EMPREENDIMENTO <b>REFORMA E AMPLIAÇÃO DA E.M. DOM OTÁVIO</b>			
ENDEREÇO RUA PROF. NEUZA S. DA MOTTA, 145 - B. J. ESPLANADA POUSO ALEGRE - MINAS GERAIS		DISCIPLINA <b>ESTRUTURAL</b>	
ASSUNTO PROJETO ESTRUTURAL EM CONCRETO ARMADO DETALHAMENTO DAS VIGAS DO PAVIMENTO COBERTURA		FASE DO PROJETO <b>EXECUTIVO</b>	
DATA INICIAL 13/01/2023		ESCALA INDICADA	
REVISÃO R00		ARQUIVO DAC-PMPA-DOM-PE-EST-R00.DWG	
		FOLHA Nº <b>08</b>	