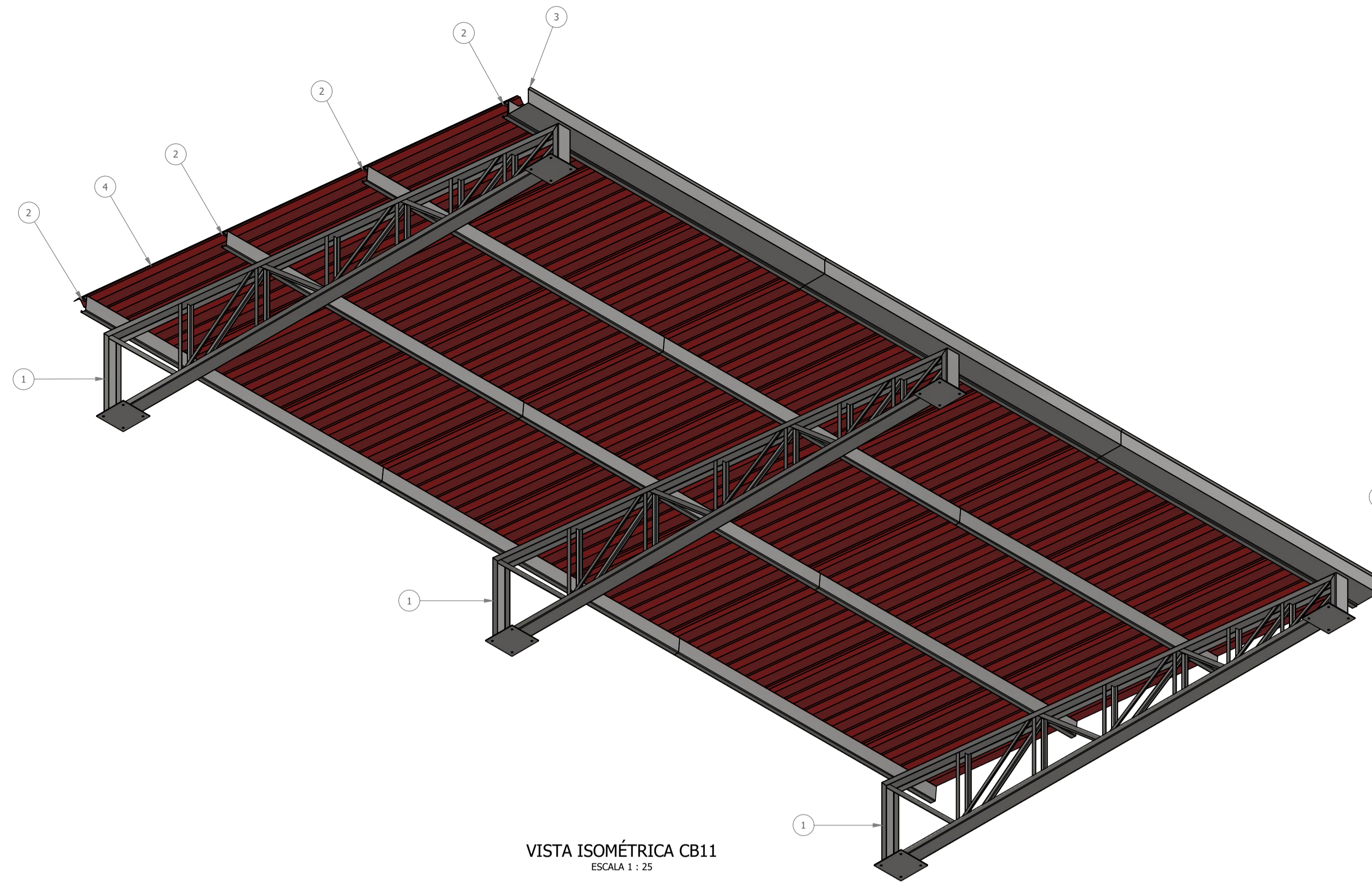


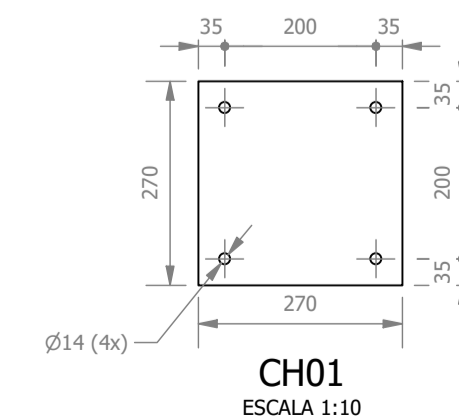
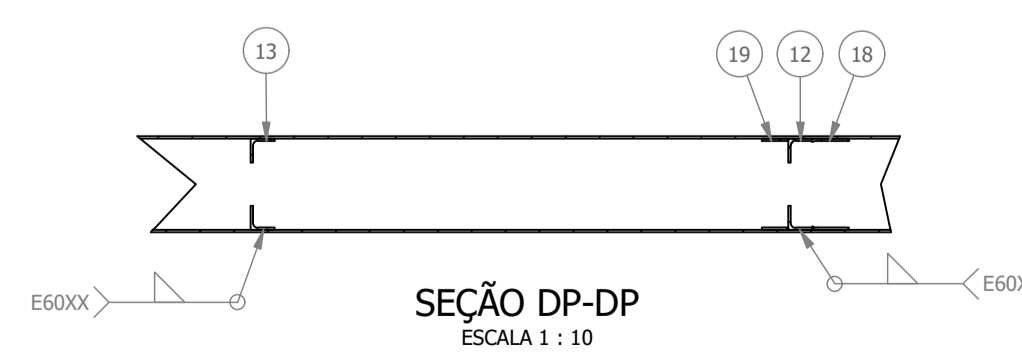
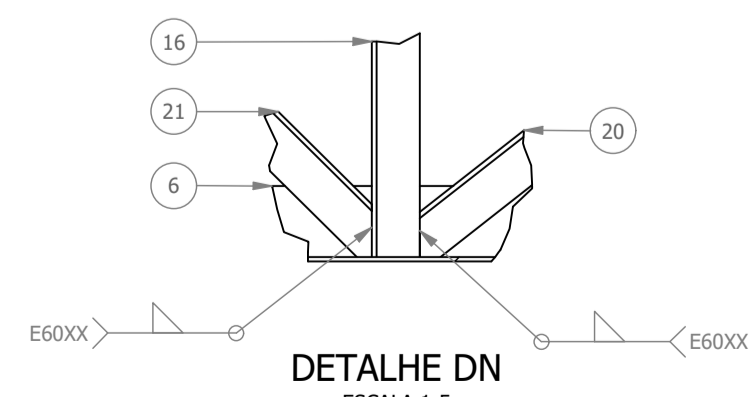
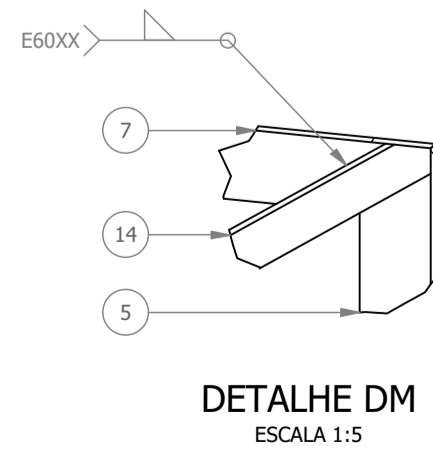
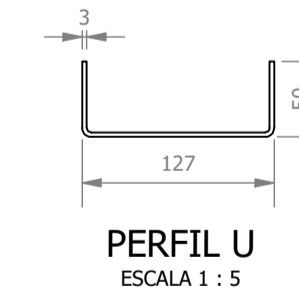
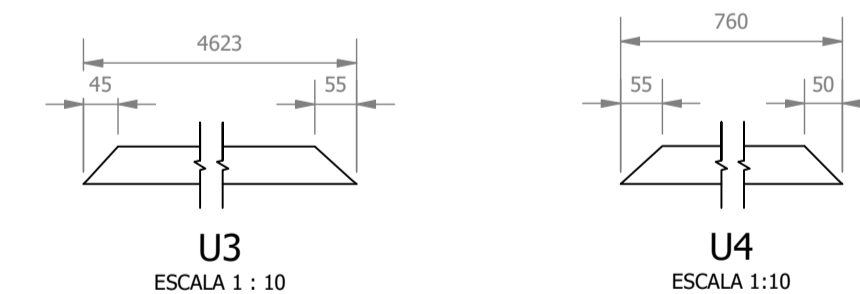
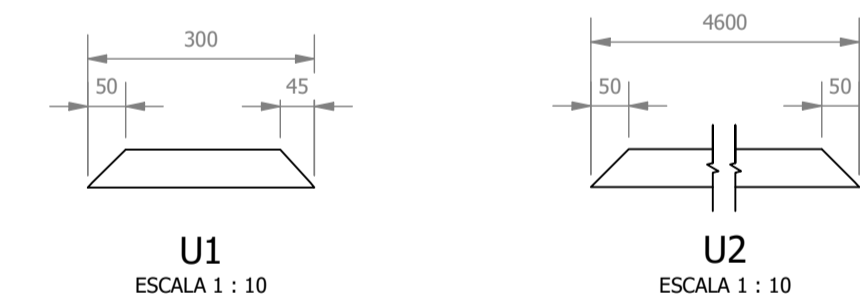
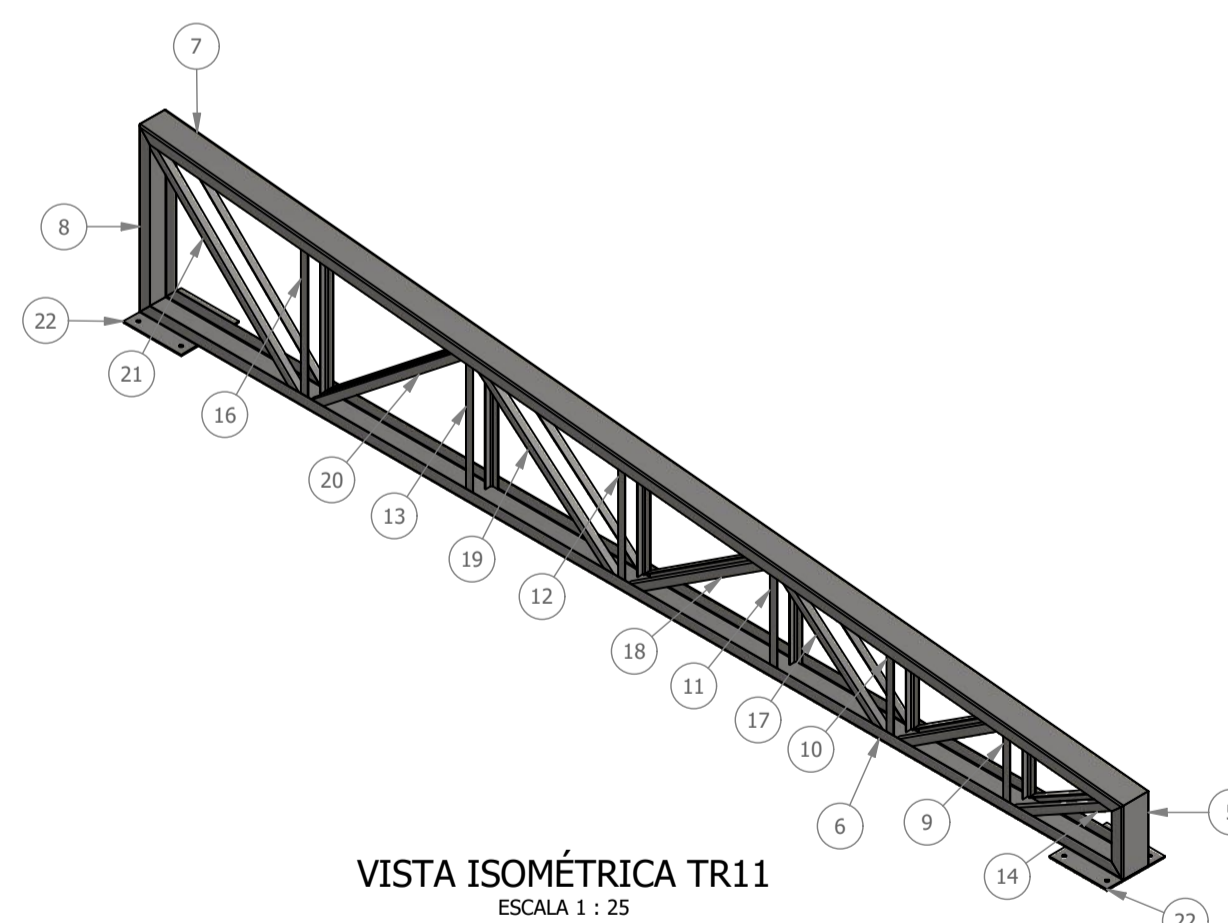
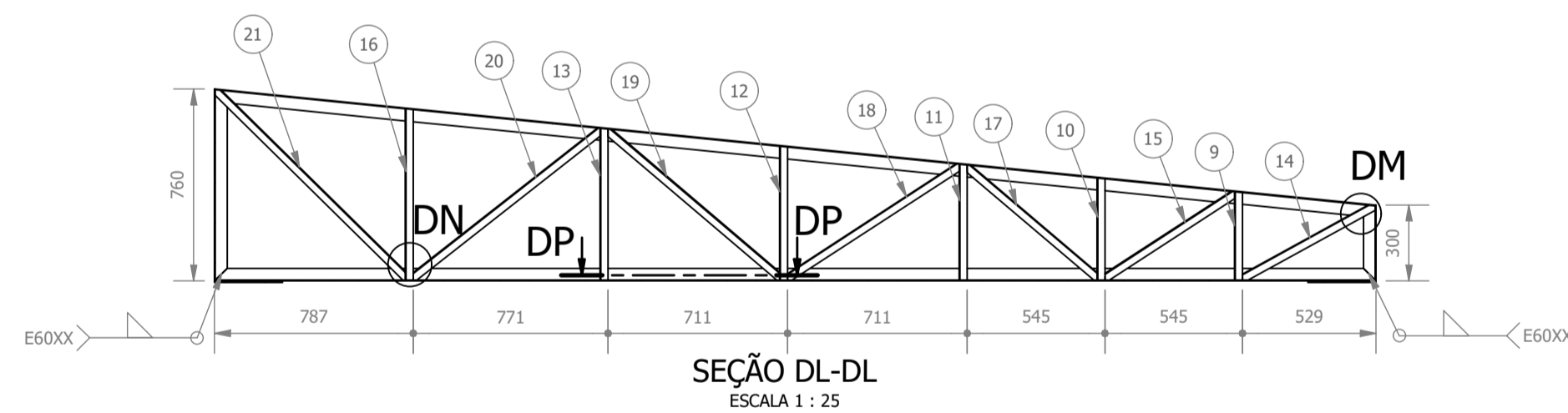
PROJETO DE CONSTRUÇÃO DA UNIDADE DE PRONTO ATENDIMENTO
ESCALA INDICADA



VISTA ISOMÉTRICA CB11
 ESCALA 1 : 25

LISTA DE PEÇAS - CB11						
ID	ITEM	QTD	DESCRIÇÃO	COMPRIM.	MATERIAL	PESO UNIT.
1	TR11	3				86,1 kg
2	TERÇA 127x50x1,7x3	12	127 x 50 x 1,7 x 3	3000	Aço ASTM A36	17 kg
3	Calha	3	200 x 120 x 0,65	3000	Aço Galvanizado	7,3 kg
4	Telha TR980x40 (17)	9	TR40-980 x 0,5	4470	Aço Galvanizado	22 kg

LISTA DE PEÇAS - TR11						
ID	ITEM	QTD	DESCRIÇÃO	COMPRIM.	MATERIAL	PESO UNIT.
5	U1	1	PERFIL U 127x50x3	300	Aço ASTM A36	1,4 kg
6	U2	1	PERFIL U 127x50x3	4600	Aço ASTM A36	23,4 kg
7	U3	1	PERFIL U 127x50x3	4623	Aço ASTM A36	23,5 kg
8	U4	1	PERFIL U 127x50x3	760	Aço ASTM A36	3,8 kg
9	L1	2	CANTONEIRA L 1.1/4 x 1.1/4 x 1/8	350	Aço ASTM A36	0,5 kg
10	L2	2	CANTONEIRA L 1.1/4 x 1.1/4 x 1/8	405	Aço ASTM A36	0,6 kg
11	L3	2	CANTONEIRA L 1.1/4 x 1.1/4 x 1/8	459	Aço ASTM A36	0,7 kg
12	L4	2	CANTONEIRA L 1.1/4 x 1.1/4 x 1/8	530	Aço ASTM A36	0,8 kg
13	L5	2	CANTONEIRA L 1.1/4 x 1.1/4 x 1/8	601	Aço ASTM A36	0,9 kg
14	L6	2	CANTONEIRA L 1.1/4 x 1.1/4 x 1/8	603	Aço ASTM A36	0,9 kg
15	L7	2	CANTONEIRA L 1.1/4 x 1.1/4 x 1/8	621	Aço ASTM A36	0,9 kg
16	L8	2	CANTONEIRA L 1.1/4 x 1.1/4 x 1/8	678	Aço ASTM A36	1,1 kg
17	L9	2	CANTONEIRA L 1.1/4 x 1.1/4 x 1/8	686	Aço ASTM A36	1 kg
18	L10	2	CANTONEIRA L 1.1/4 x 1.1/4 x 1/8	820	Aço ASTM A36	1,3 kg
19	L11	2	CANTONEIRA L 1.1/4 x 1.1/4 x 1/8	905	Aço ASTM A36	1,4 kg
20	L12	2	CANTONEIRA L 1.1/4 x 1.1/4 x 1/8	953	Aço ASTM A36	1,5 kg
21	L13	2	CANTONEIRA L 1.1/4 x 1.1/4 x 1/8	1065	Aço ASTM A36	1,6 kg
22	Ch1	2	270 x 270 x 6,35		Aço ASTM A36	3,6 kg



REV. 01	28/04/23	CONFORME SOLICITAÇÕES DA VIGILÂNCIA SANITÁRIA	DAC
REV. 00	31/01/23	EMIÇÃO INICIAL	DAC
REVISÃO:	DATA:	DESCRIÇÃO	RESP.:



Rua Miguel Vianna, nº 81, sala 12
 Bairro Morro Chic
 CEP: 37500-080 - Itajubá / MG
 Tel: (35) 3623-5720
 www.dacengenharia.com.br

COORDENAÇÃO
 ALOÍSIO CAETANO FERREIRA

RESPONSÁVEL TÉCNICO E AUTOR

ENGR. CIVIL FLÁVIA C. BARBOSA CREA: MG-187.842/D

EMPRESAMENTO	
CONSTRUÇÃO DA UNIDADE DE PRONTO ATENDIMENTO	
ENDEREÇO RUA PIRANGUINHO, B. SÃO JOÃO POUSO ALEGRE - MINAS GERAIS	DISCIPLINA METÁLICA
ASSUNTO PROJETO DE ESTRUTURA METÁLICA DETALHAMENTO E LISTA DE MATERIAIS	FASE DO PROJETO EXECUTIVO
DATA INICIAL 31/01/2023	FOLHA Nº. 13/15
ESCALA INDICADA	ARQUIVO DAC-PMPA-JPA-PE-MET-R01-13.DWG
REVISÃO R01	