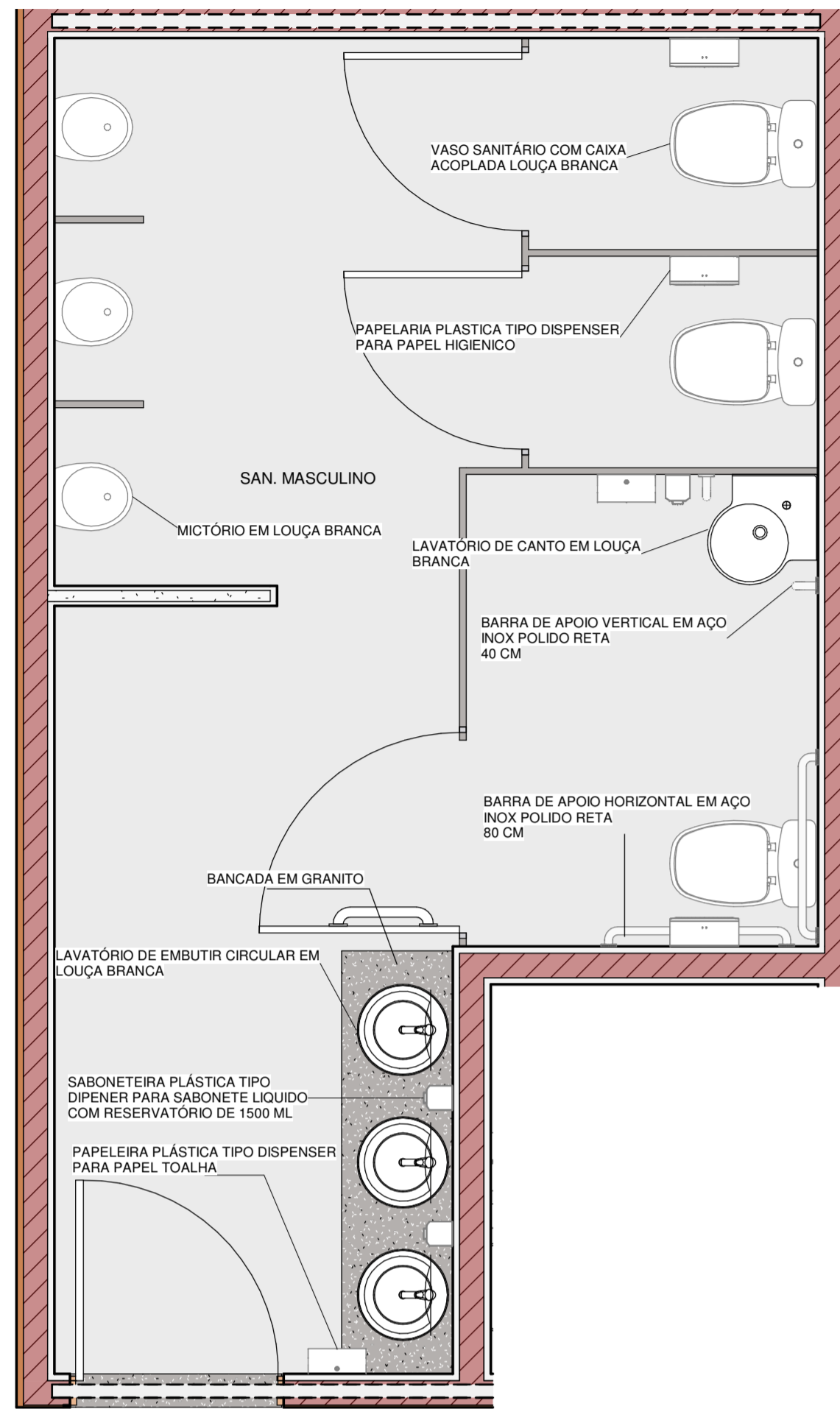
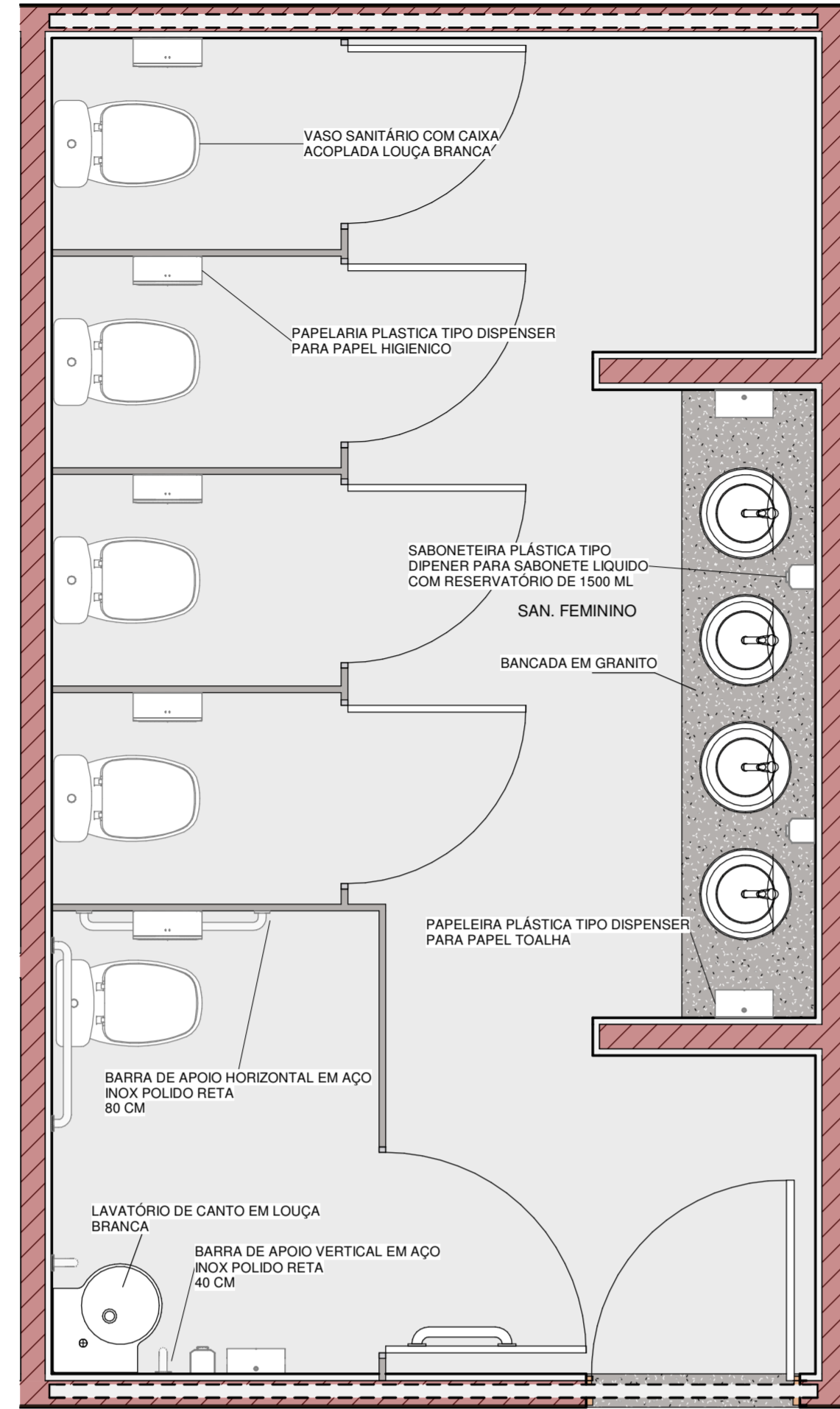


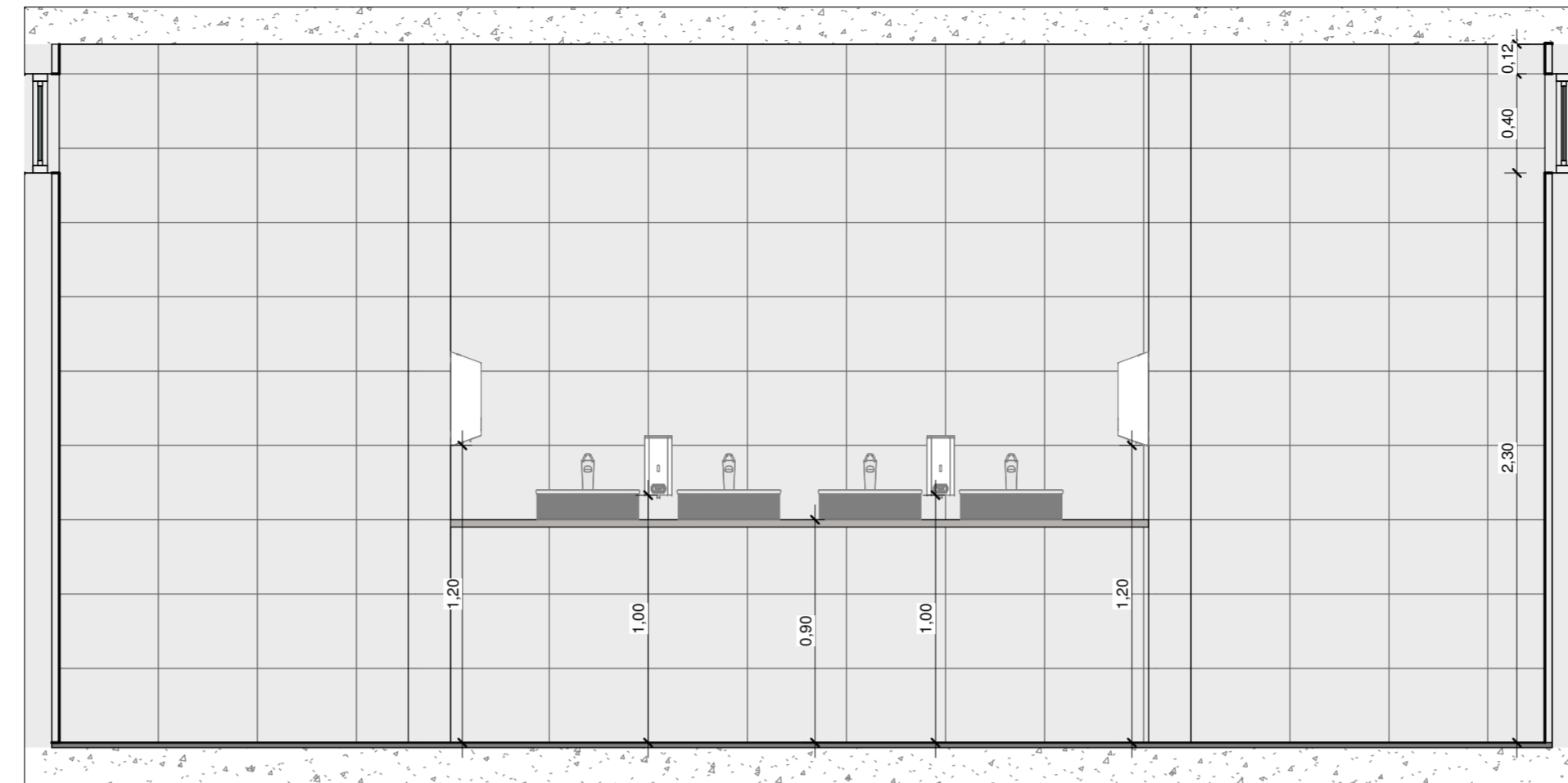
PROJETO ARQUITETÔNICO - REFORMA E AMPLIAÇÃO DA E.M. DOM OTÁVIO
ESCALA INDICADA



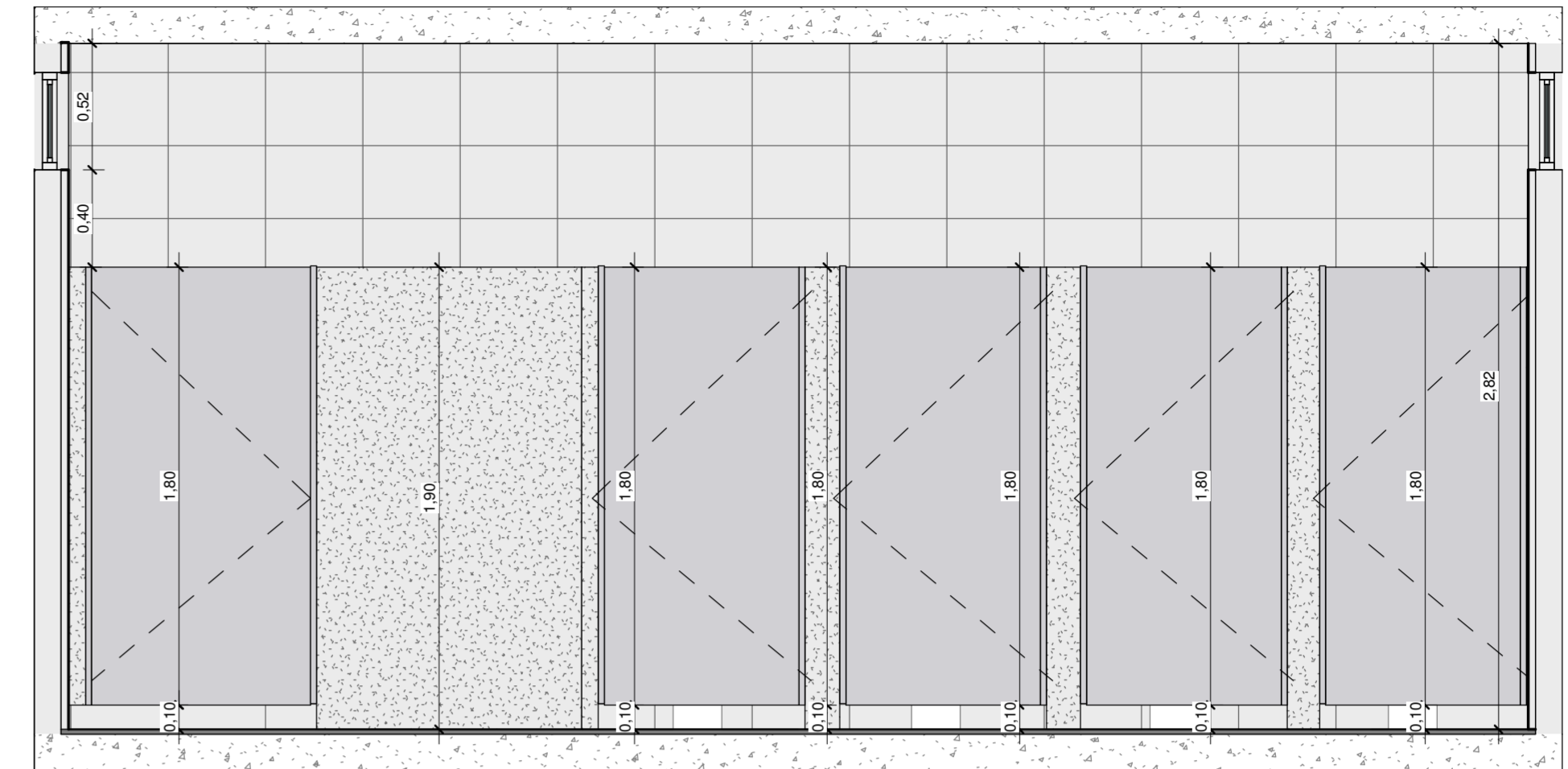
1 DETALHE SAN. MASCULINO
1 : 25



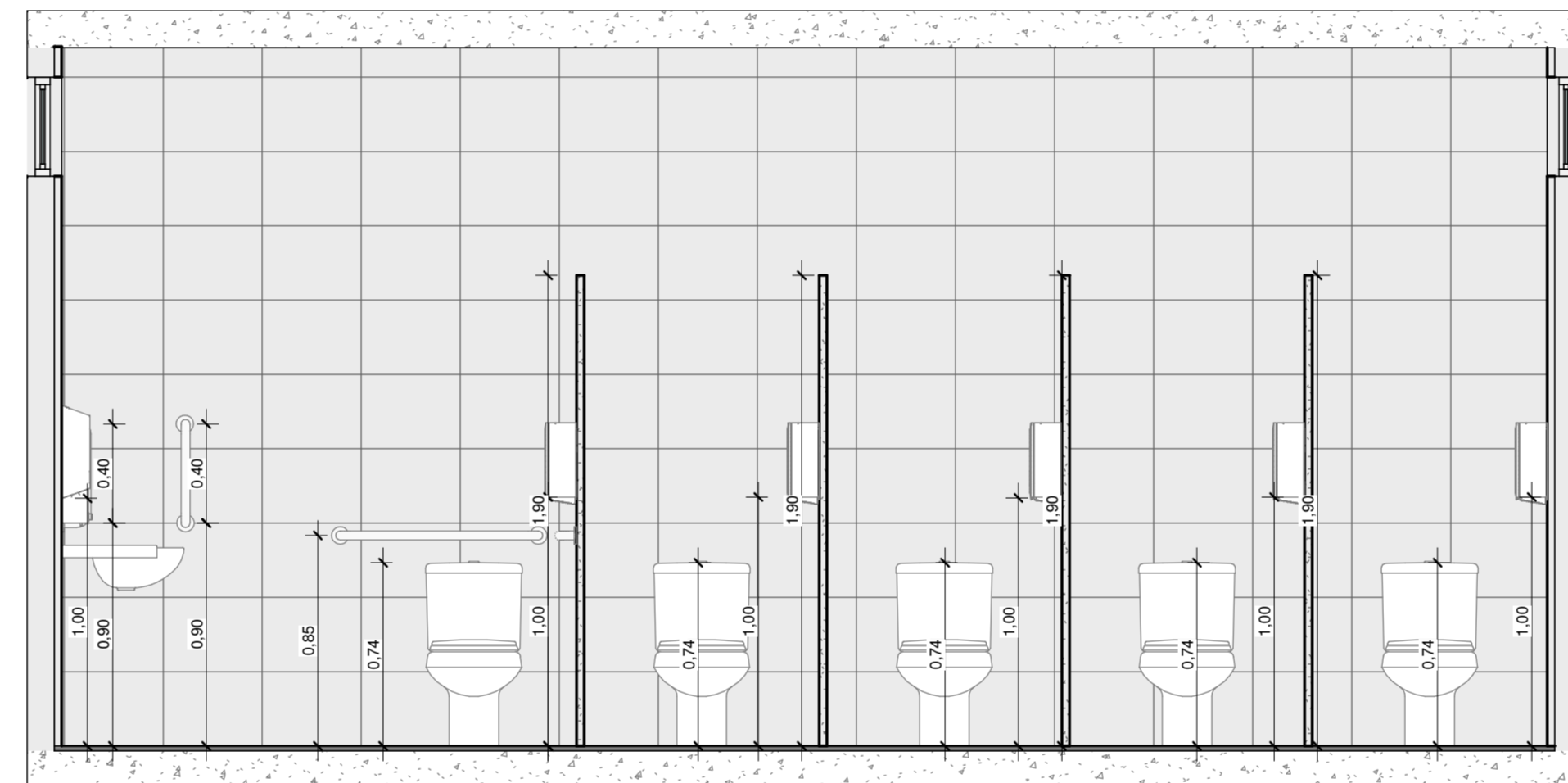
3 DETALHE SAN. FEMININO
1 : 25



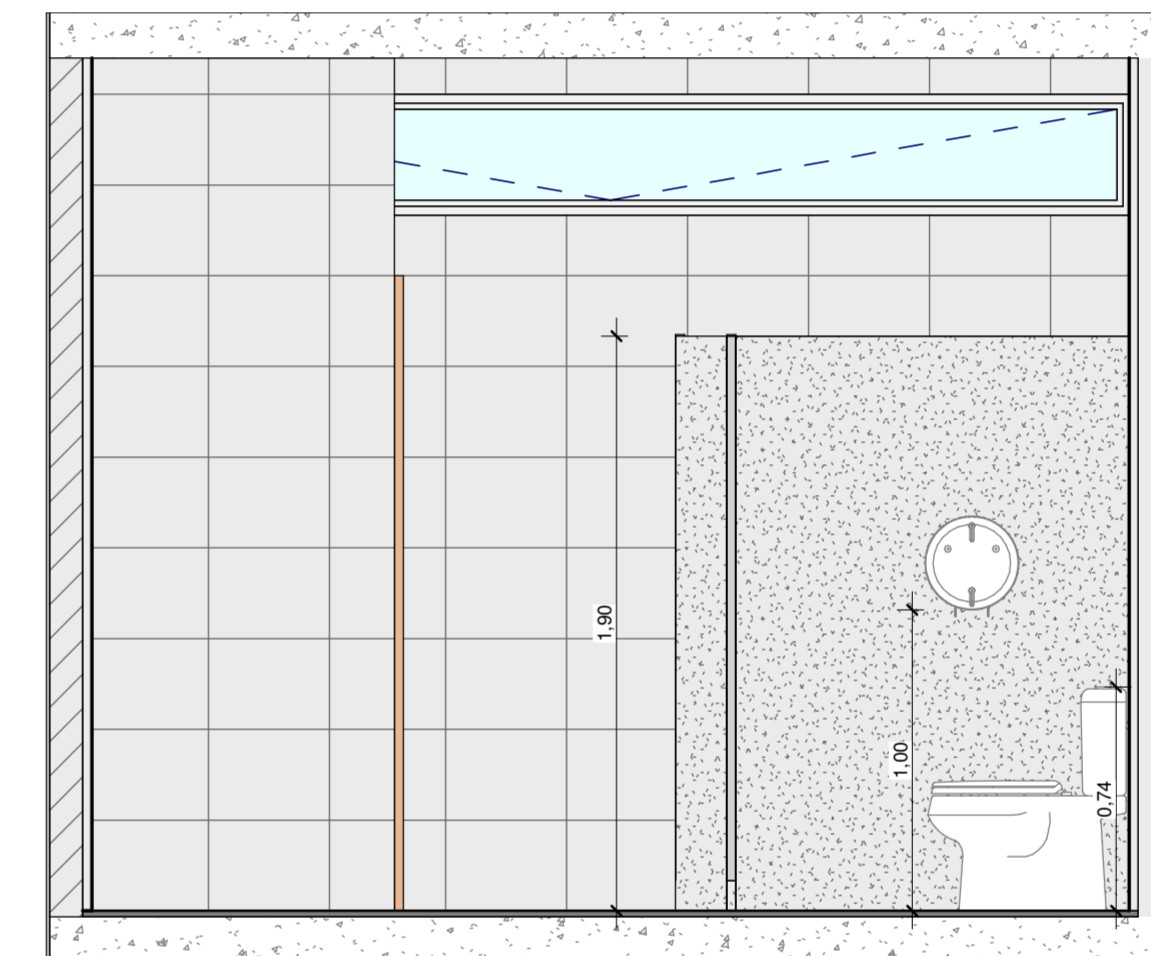
5 DETALHE 1 SAN. FEMININO
1 : 25



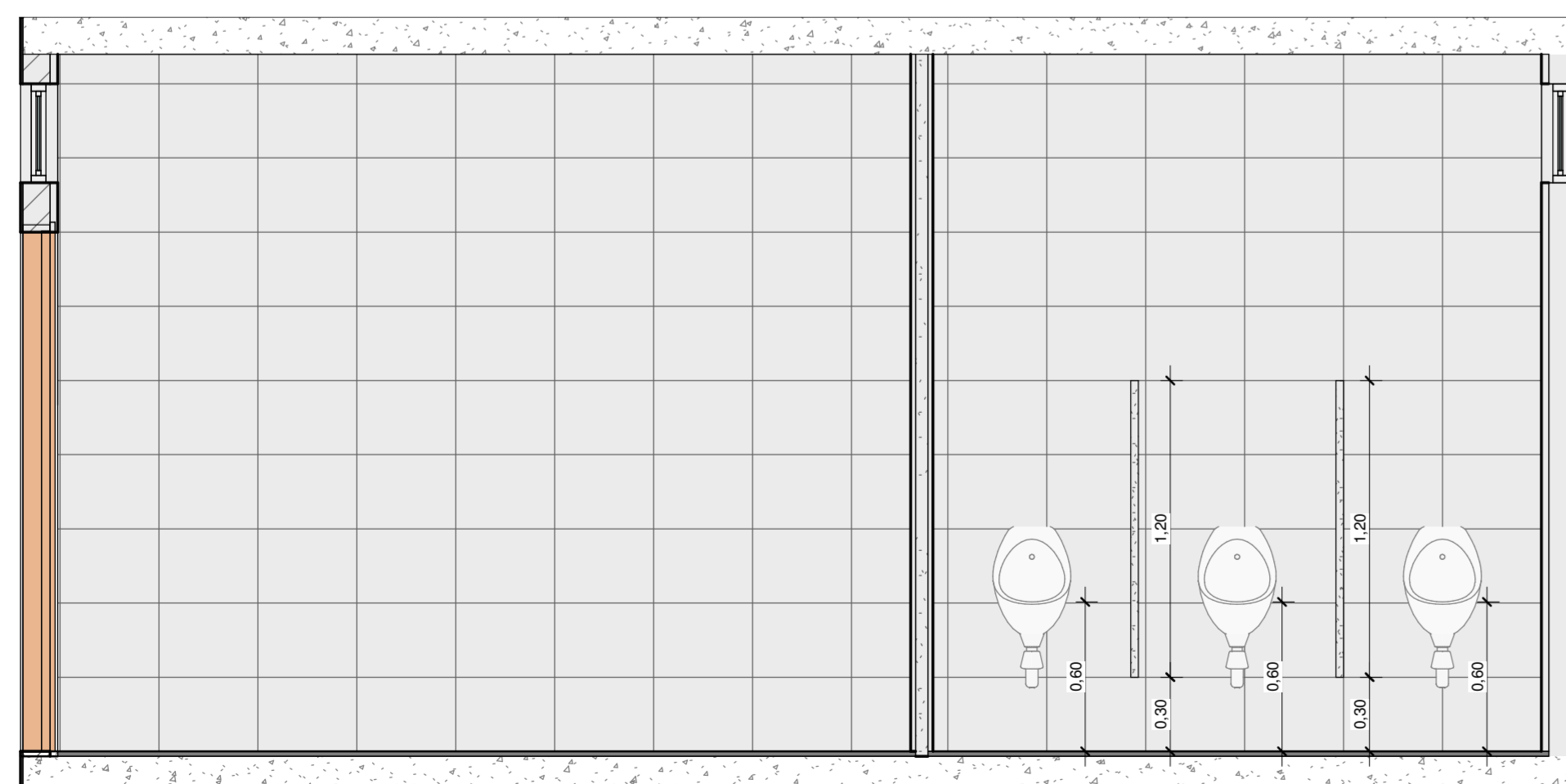
8 DETALHE 2 SAN. FEMININO
1 : 25



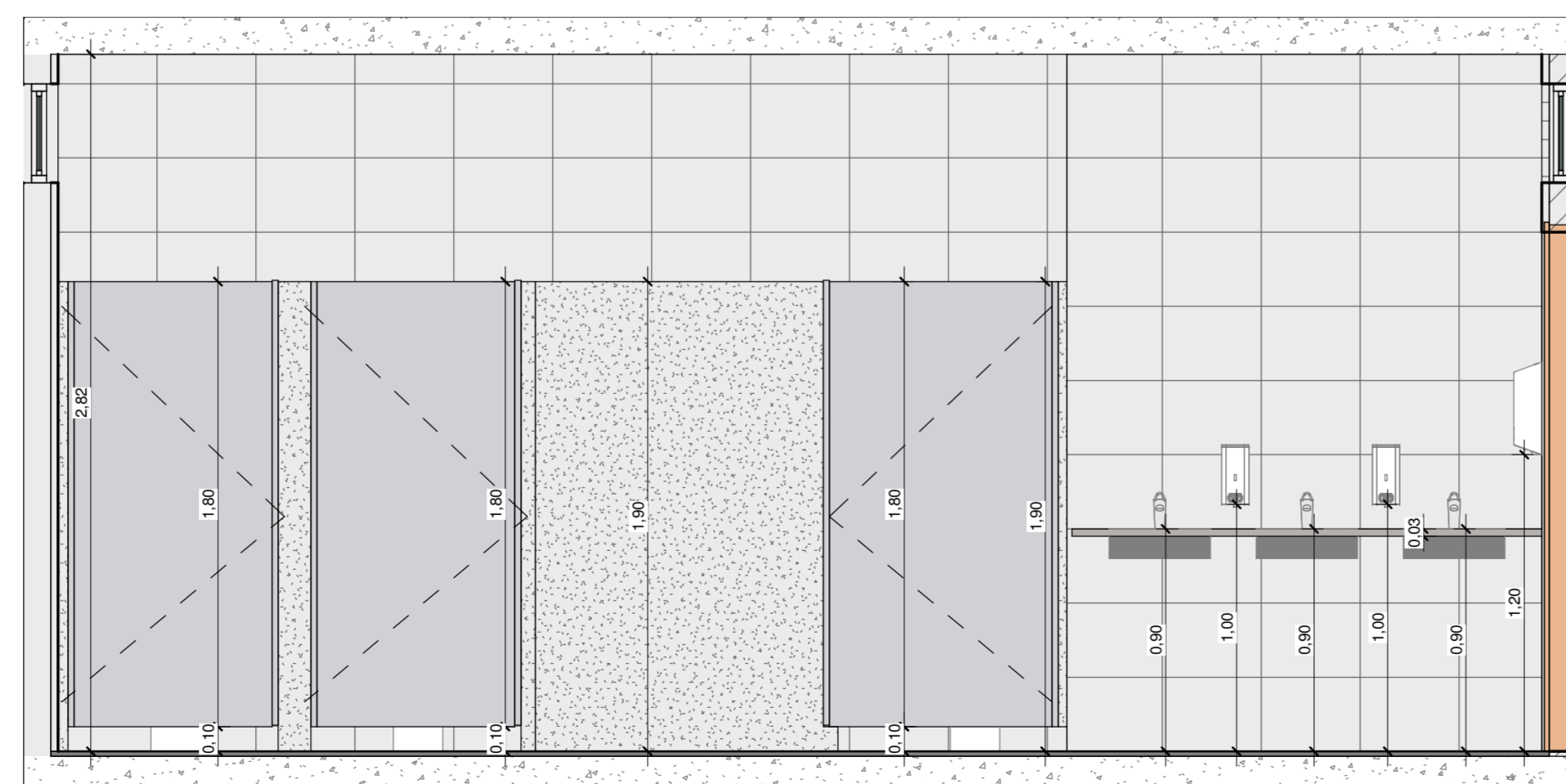
6 DETALHE 3 SAN. FEMININO
1 : 25



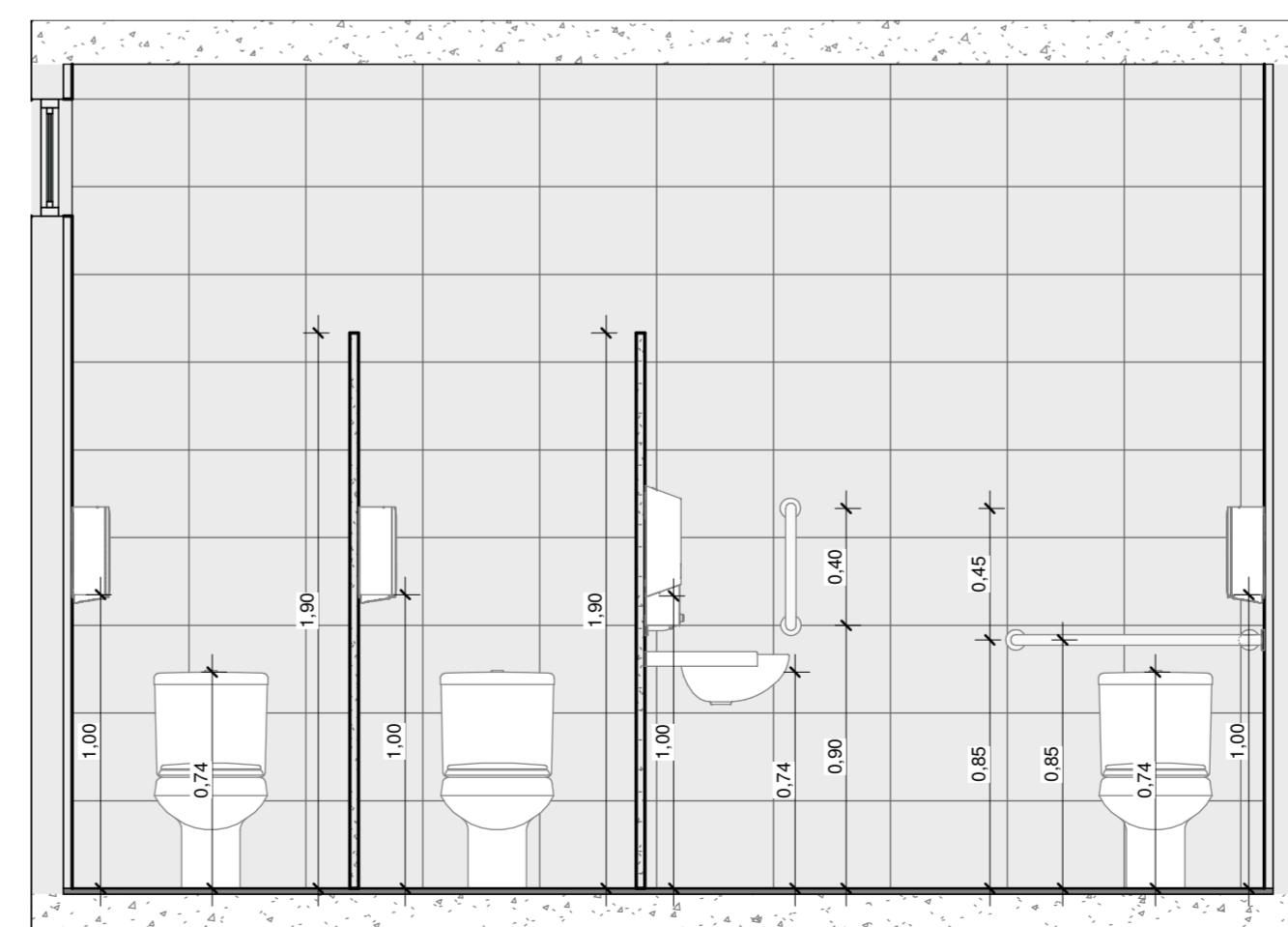
9 DETALHE 4 SAN. FEMININO
1 : 25



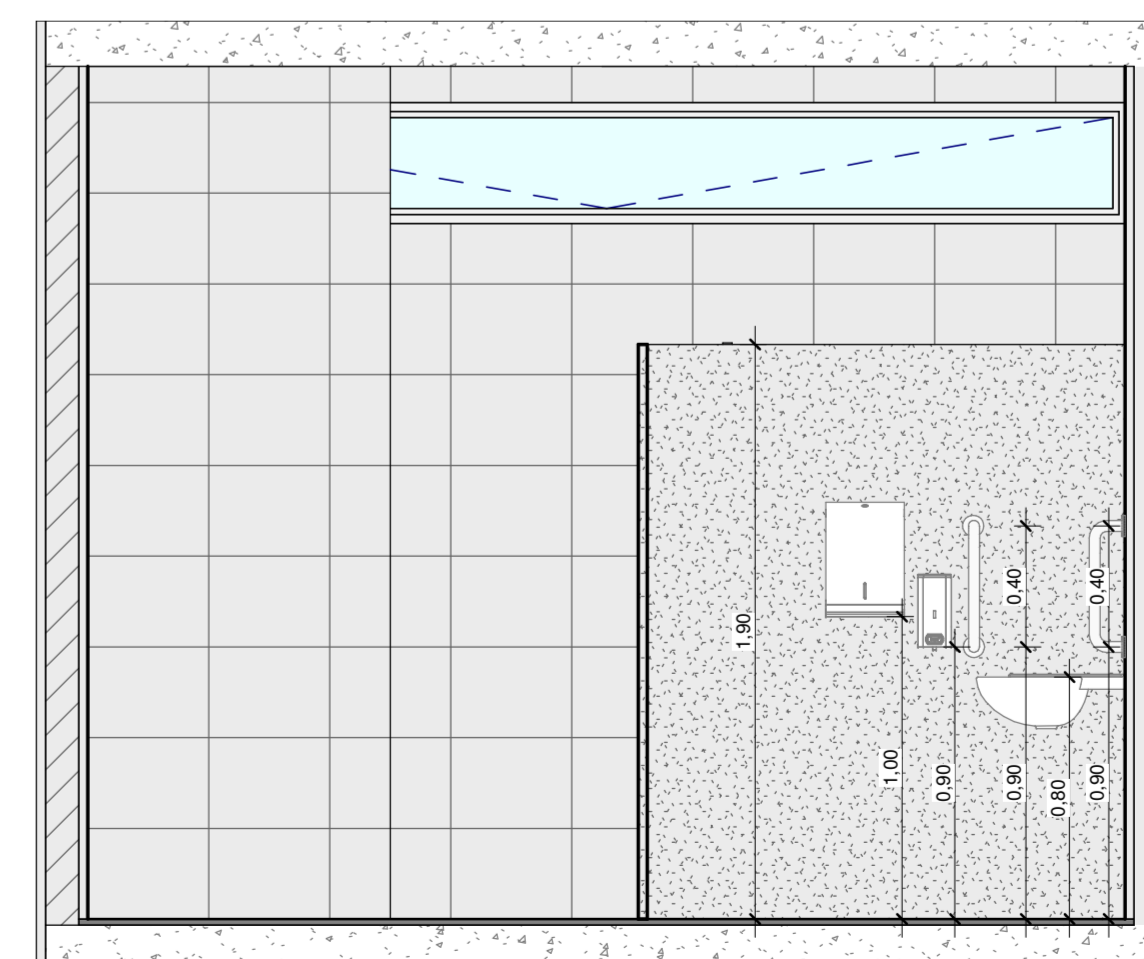
2 DETALHE 1 SAN. MASCULINO
1 : 25



4 DETALHE 2 SAN. MASCULINO
1 : 25



7 DETALHE 3 SAN. MASCULINO
1 : 25



10 DETALHE 4 SAN. MASCULINO
1 : 25

NOTAS:
-MEDIDAS DE NÍVEIS EM METROS;
-VERIFICAR DETALHES CONSTRUTIVOS PERTINENTES NO MEMORIAL DESCRITIVO;
-AS ALTERAÇÕES NESTE PROJETO SOMENTE COM AUTORIZAÇÃO EXPRESSA DA FISCALIZAÇÃO E DA EMPRESA PROJETISTA;

REFERÊNCIAS:
-PLANILHA DE QUANTITATIVOS;
-MEMORIAL DESCRITIVO E ESPECIFICAÇÕES.

REV. 00	13/01/2023	EMISSÃO INICIAL	DAC
REVISÃO	DATA	DESCRIÇÃO	RESP.



PROJETO	GERÊNCIA	CREA: MG-97.132/D
RESPONSÁVEL TÉCNICO	ALOISIO CAETANO FERREIRA	
ENGRº CIVIL FLÁVIA BARBOSA	CREA: MG-187.842/D	

EMPRESAMENTO		DISCIPLINA
REFORMA E AMPLIAÇÃO DA E.M. DOM OTÁVIO		ARQUITETÔNICO
ENGENHORA		FASE DO PROJETO
R. PROFESSORA NEUZA SILVA DA MOTTA, B. FERNANDES POUSO ALEGRE - MG		EXECUTIVO
ASSUNTO		FOLHA Nº
DETALHAMENTO HIDRÁULICO - REFORMA DOS SANITÁRIOS MASCULINO E FEMININO		06/08

DATA INICIAL	ESCALA	REVISÃO	DAC-PMPA-DOM-PE-ARQ-R00.RVT
13/01/2023	INDICADA	REV.00	