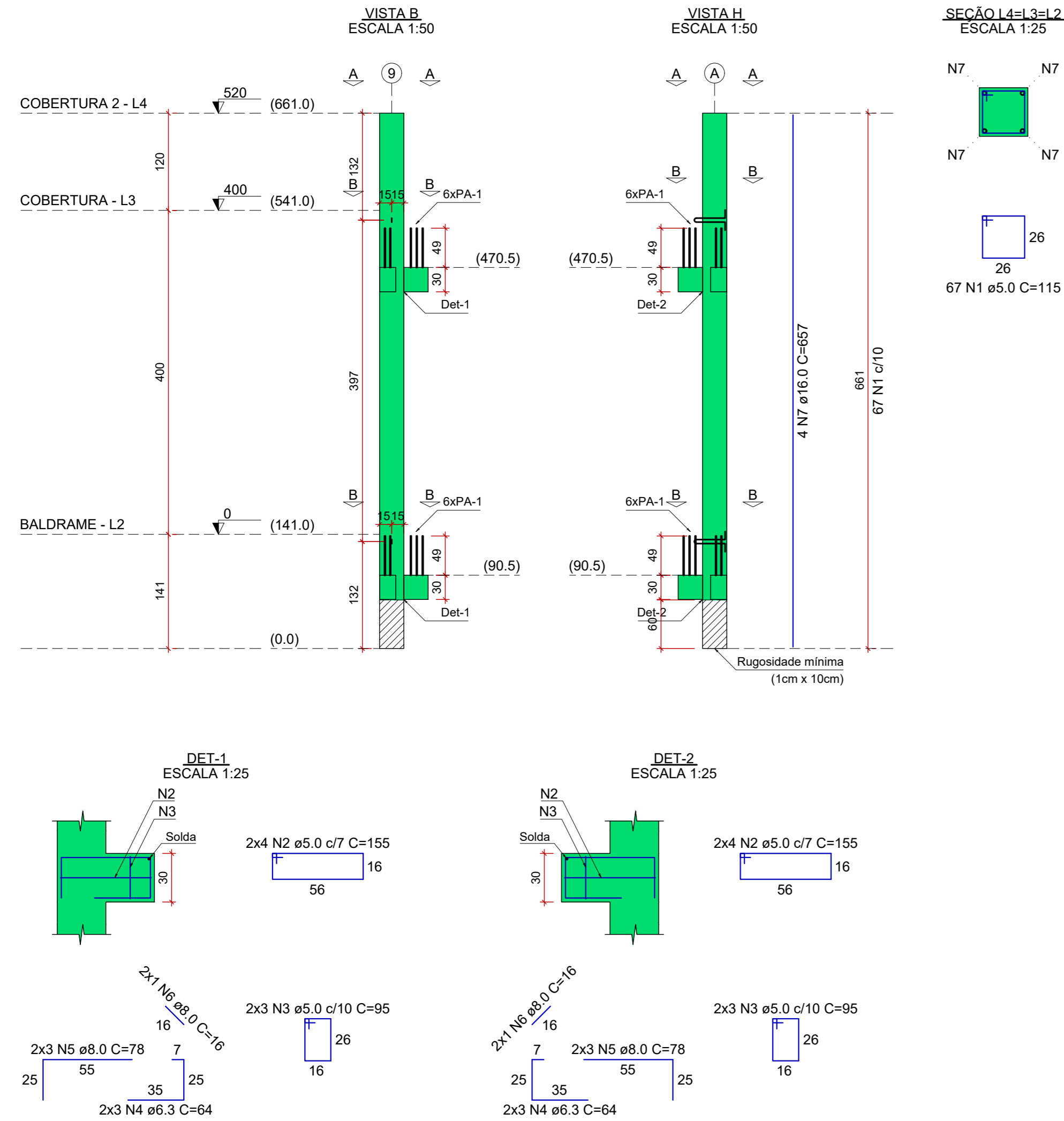
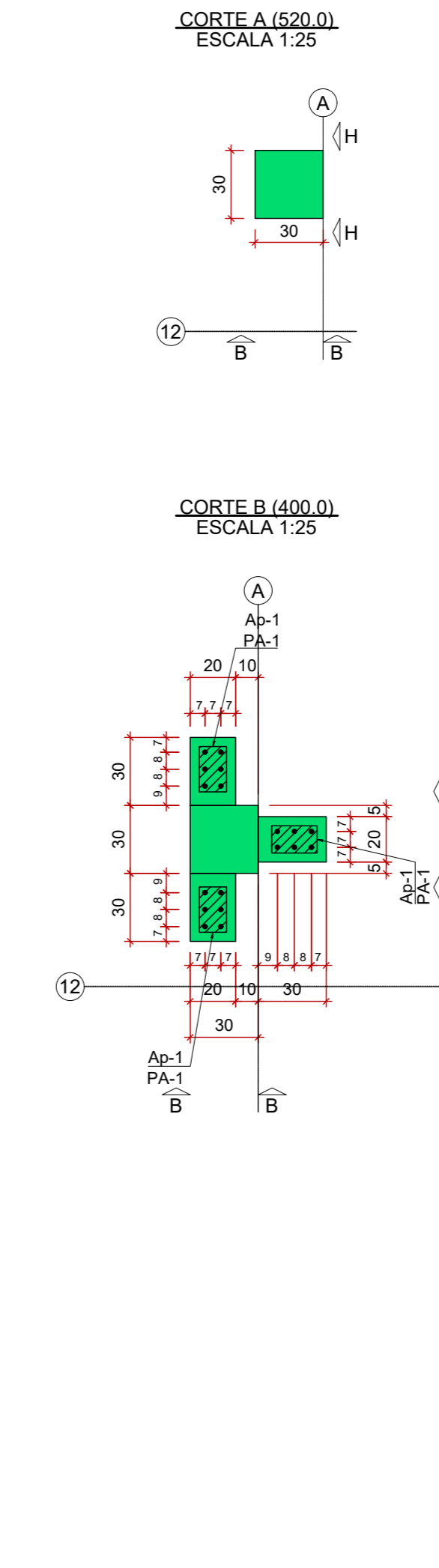
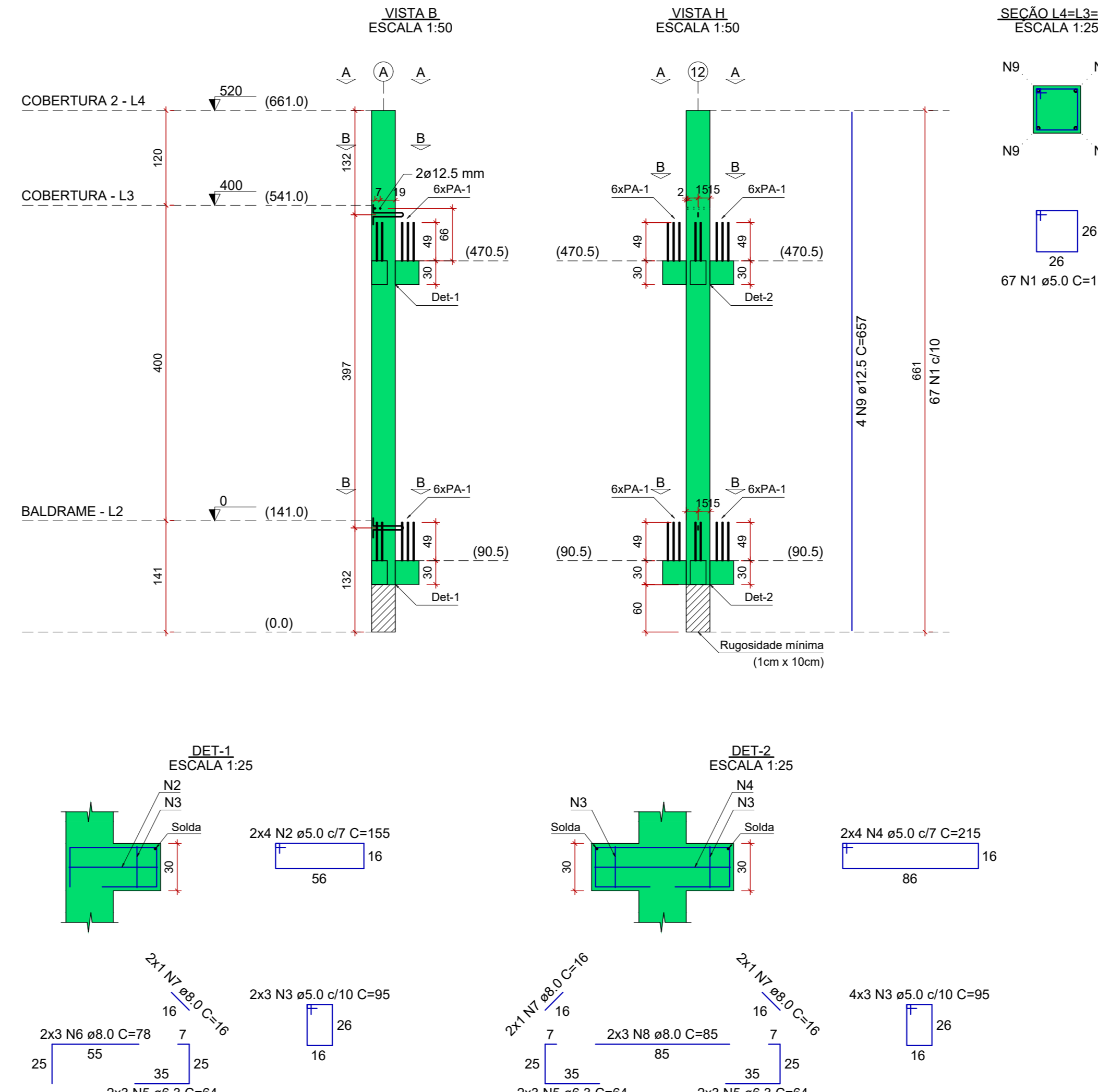


PM1



PM2=PM3=PM45



RELAÇÃO DO AÇO

ELEMENTO	AÇO	N	DIAM (mm)	QUANT	C.UNIT (cm)	C.TOTAL (cm)
PM1	CA60	1	5.0	67	115	7705
	CA60	2	5.0	16	155	2480
	CA60	3	5.0	12	95	1140
	CA50	4	8.0	12	64	768
	CA50	5	8.0	12	78	936
	CA50	6	8.0	4	16	64
	CA50	7	16.0	4	657	2628

RESUMO DO AÇO

AÇO	DIAM (mm)	C.TOTAL (m)	PESO + 10% (kg)
CA50	6.3	7.7	2.1
	8.0	10	4.3
	16.0	26.3	45.8
CA60	5.0	113.3	19.2
PESO TOTAL (kg)			
CA50	52		
CA60	19.2		

Volume de concreto (C-30) = 0.67 m³

RELAÇÃO DO AÇO

ELEMENTO	AÇO	N	DIAM (mm)	QUANT	C.UNIT (cm)	C.TOTAL (cm)
PM2x3	CA60	1	5.0	201	115	23115
	CA60	2	5.0	24	155	3720
	CA60	3	5.0	54	95	5130
	CA60	4	5.0	24	215	5160
	CA50	5	8.0	54	64	3456
	CA50	6	8.0	18	78	1404
	CA50	7	8.0	18	16	288
	CA50	8	8.0	18	85	1530
	CA50	9	12.5	12	657	7884

RESUMO DO AÇO

AÇO	DIAM (mm)	C.TOTAL (m)	PESO + 10% (kg)
CA50	6.3	34.6	9.3
	8.0	22.2	14.0
	12.5	78.8	83.5
CA60	5.0	371.3	62.9
PESO TOTAL (kg)			
CA50	106.8		
CA60	62.9		

Volume de concreto (C-30) = 2.12 m³

RELAÇÃO DO AÇO

ELEMENTO	AÇO	N	DIAM (mm)	QUANT	C.UNIT (cm)	C.TOTAL (cm)
PM5x2	CA60	1	5.0	134	115	15410
	CA60	2	5.0	16	155	2480
	CA60	3	5.0	24	95	2280
	CA50	4	8.0	24	64	1536
	CA50	5	8.0	32	78	2496
	CA50	6	8.0	8	16	128
	CA50	7	12.5	8	657	5256

RESUMO DO AÇO

AÇO	DIAM (mm)	C.TOTAL (m)	PESO + 10% (kg)
CA50	6.3	15.4	4.1
	8.0	26.2	11.3
	12.5	52.8	55.7
CA60	5.0	226.5	38.4
PESO TOTAL (kg)			
CA50	71.1		
CA60	38.4		

Volume de concreto (C-30) = 1.34 m³

RELAÇÃO DO AÇO

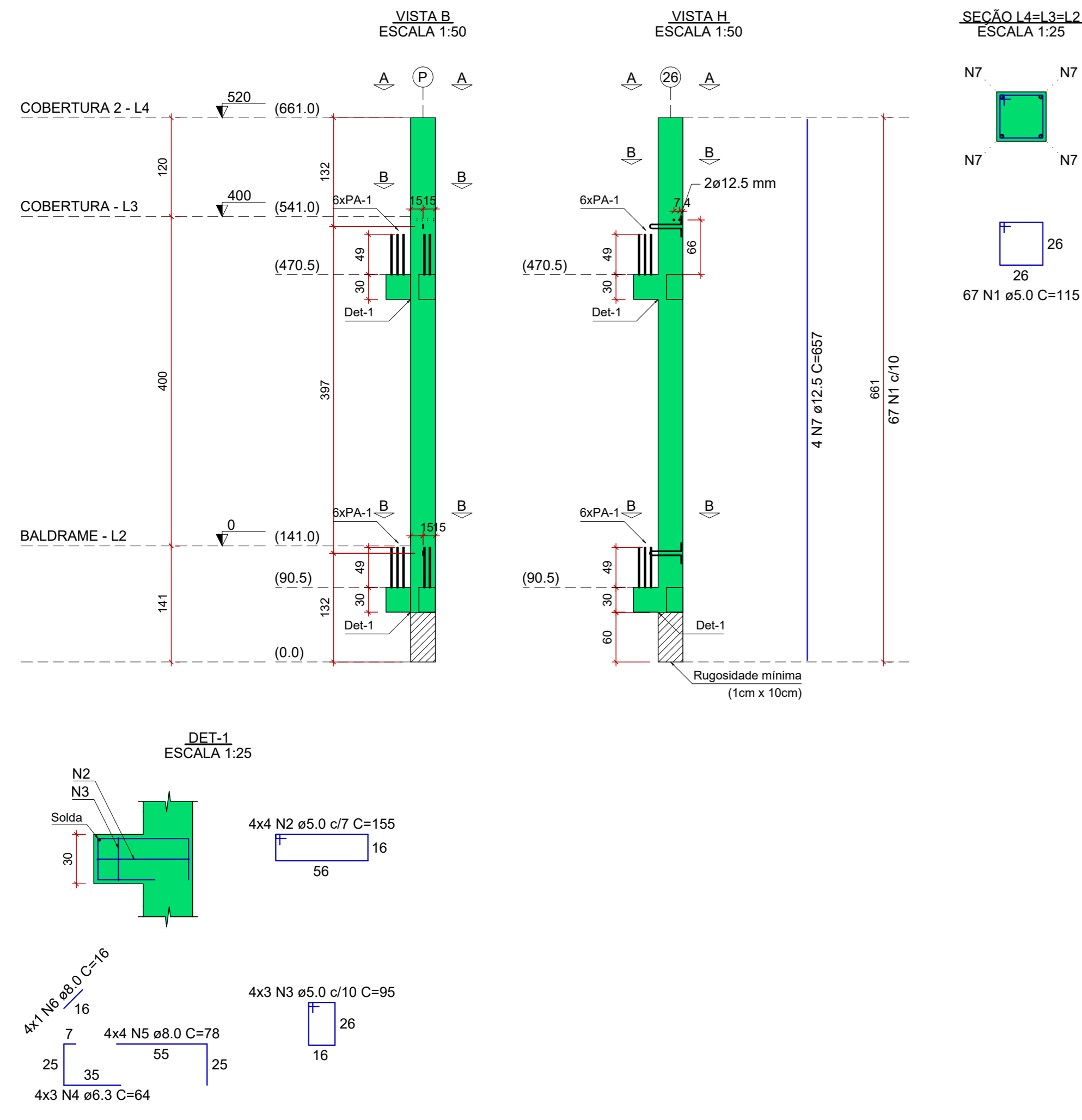
ELEMENTO	AÇO	N	DIAM (mm)	QUANT	C.UNIT (cm)	C.TOTAL (cm)
PM27x27	CA60	1	5.0	1809	115	208035
	CA60	2	5.0	216	155	33480
	CA60	3	5.0	486	95	46170
	CA60	4	5.0	270	215	58050
	CA50	5	8.0	486	64	31104
	CA50	6	8.0	162	78	12636
	CA50	7	8.0	54	16	864
	CA50	8	10.0	216	85	18360
	CA50	9	10.0	108	16	1728
	CA50	10	12.5	108	657	70556

RESUMO DO AÇO

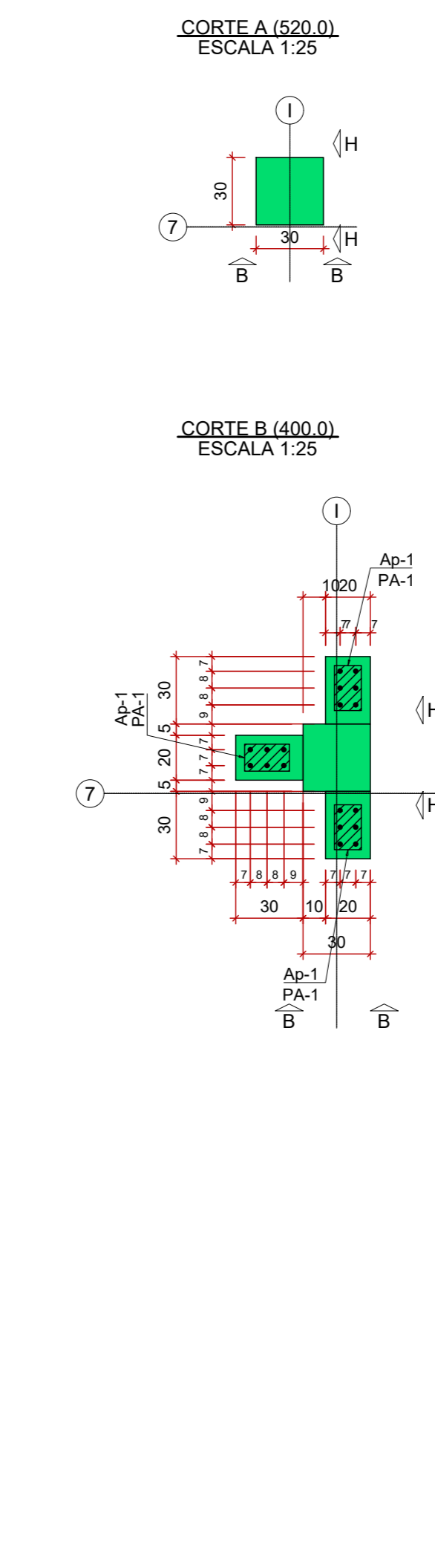
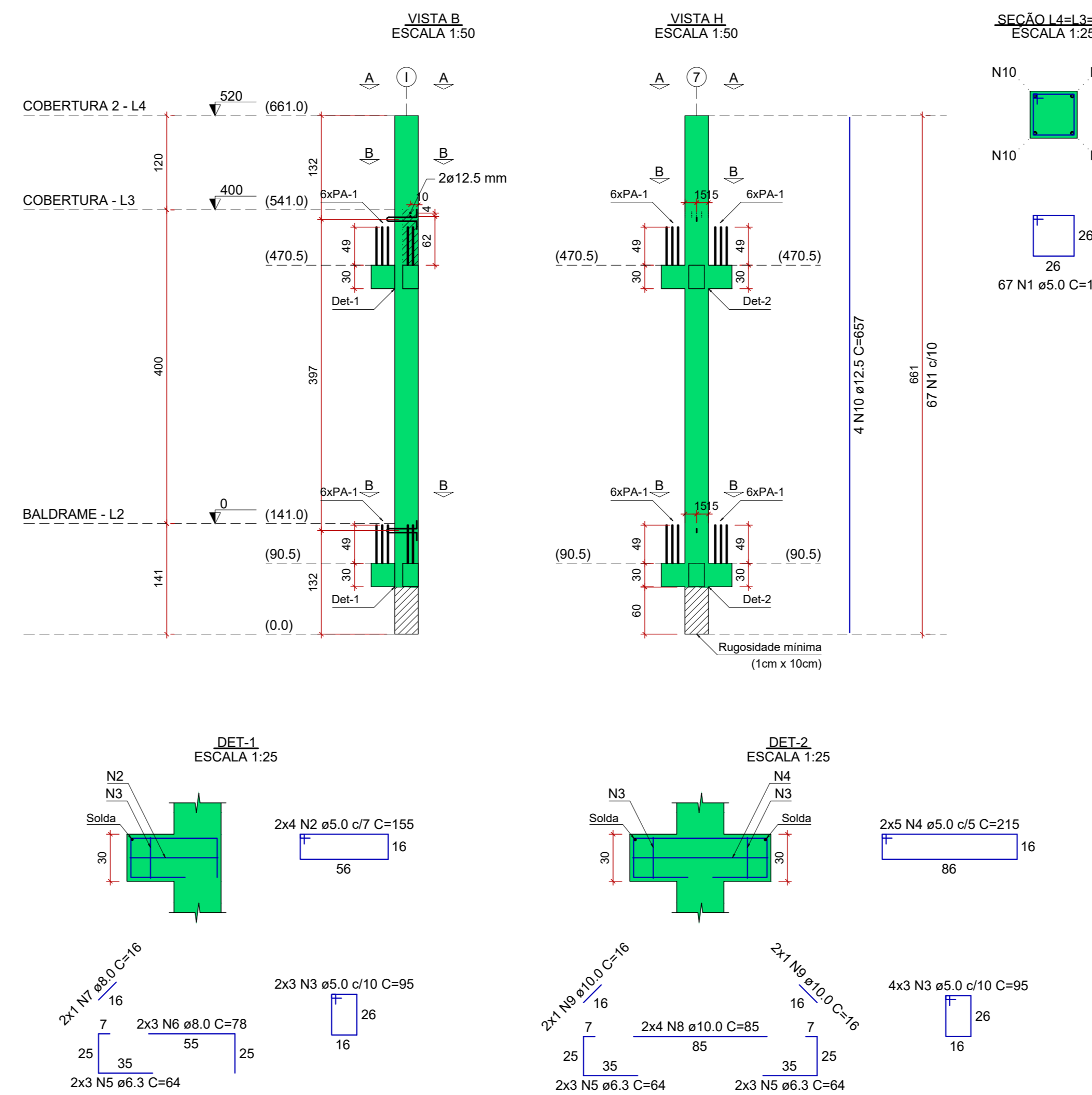
AÇO	DIAM (mm)	C.TOTAL (m)	PESO + 10% (kg)
CA50	6.3	311	83.7
	8.0	135	58.6
	10.0	200.8	136.0
	12.5	709.8	751.9
CA60	5.0	3457.3	586.2
PESO TOTAL (kg)			
CA50	1030.3		
CA60	586.2		

Volume de concreto (C-30) = 19.12 m³

PM5=PM62



PM4=PM13=PM23=PM24=PM27=PM28=PM29=PM30=PM39=PM40=PM42=PM49=PM50=PM54=PM55=PM56=PM57=PM68=PM69=PM71=PM72=PM94=PM95=PM105=PM106=PM107=PM109



REVISÃO	DATA	DESCRIÇÃO	RESP.
REV. 02	27/07/23	CONFORME SOLICITAÇÃO DA VIGILANCIA SANITARIA	DAC
REV. 01	28/03/23	CONFORME SOLICITAÇÃO DA VIGILANCIA SANITARIA	DAC
REV. 00	31/03/23	EMISSÃO INICIAL	DAC

CLIENTE: Prefeitura Municipal de Pouso Alegre

COORDENADOR: ALDORE GUERINO FERREIRA

RESPONSÁVEL TÉCNICO E AUTOR: ENG. CIVIL FLAVIO BARBOSA

CREA MG/167820

Relação dos aparelhos de apoio

Nome	Quantidade	Dimensões B (cm) x H (cm) x E (cm)	Dureza
Ap-1	192	12 x 20 x 0.5	70 Shore A

Relação dos pinos de ancoragem

Nome	Quantidade	Aço e (mm)	Comp. (cm)
PA-1	1152	CA25	10

Relação das alças de içamento

Clide	Aço	Ø (mm)	C. Anc. (cm)	C. Lím. (cm)
66	ASTM A36	10	28	99

PROJETO: CONSTRUÇÃO DA UNIDADE DE PRONTO ATENDIMENTO

ENDEREÇO: RUA PIRANGUINHO, B. SÃO JOÃO, POUSO ALEGRE - MINAS GERAIS

DISCIPLINA: ESTRUTURAL

FASE DO PROJETO: EXECUTIVO

FOLHA Nº: 56/72

DATA INICIAL: 31/03/2023 | ESCALA: INDICADA | REVISÃO: R01 | ARQUIVO: DAC-PM1A-UPA-PE-EST-ROZ.DWG