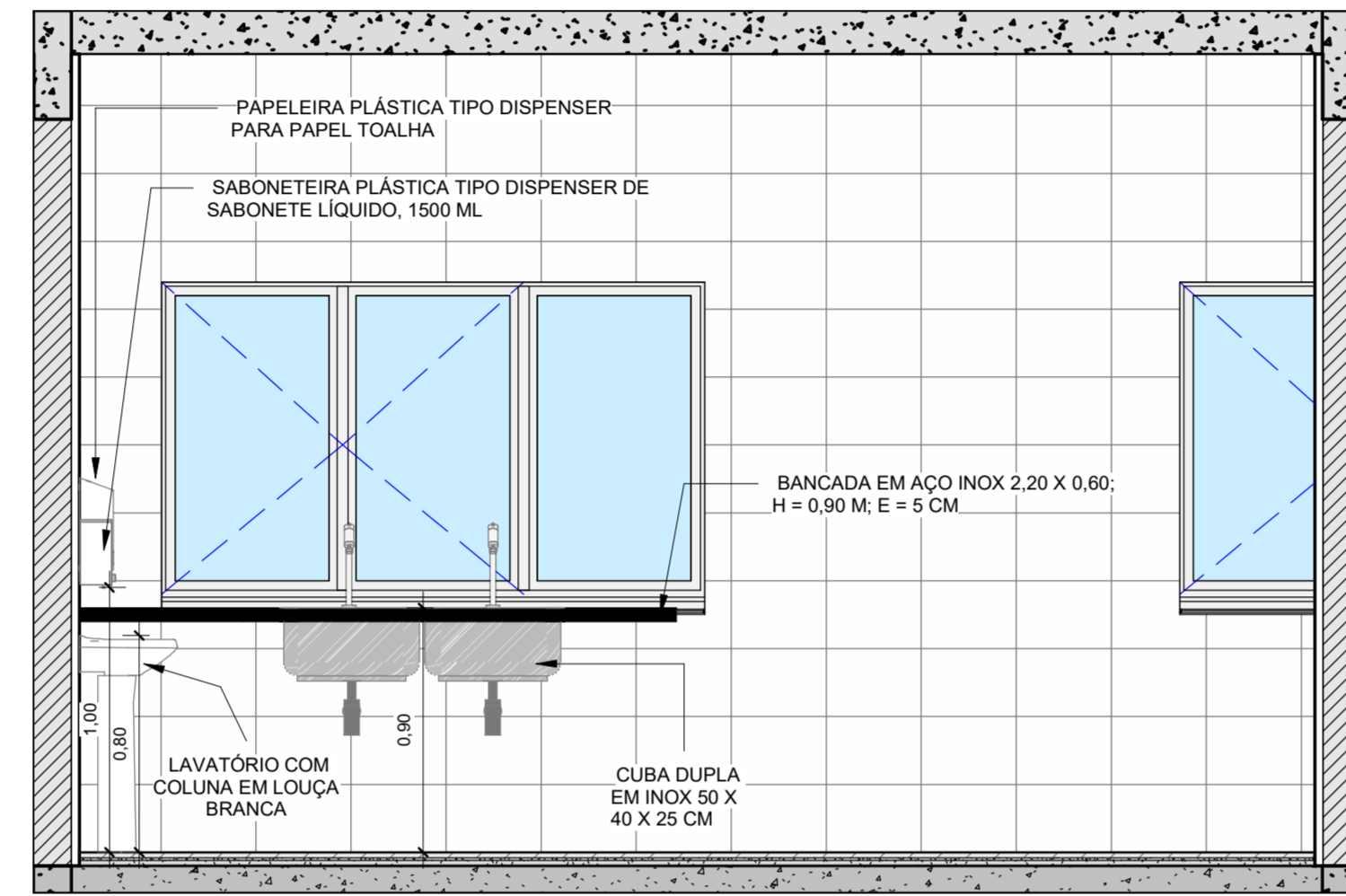
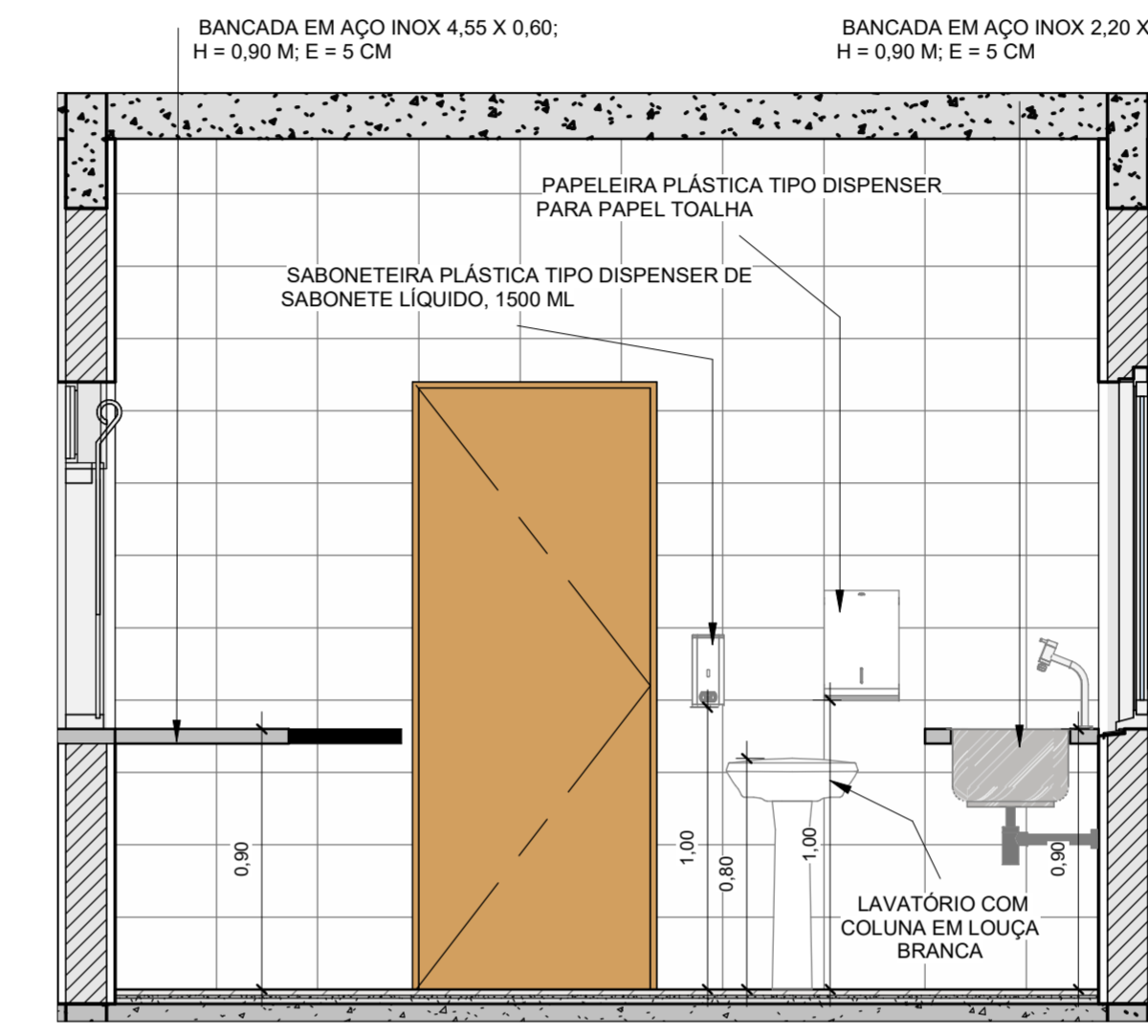


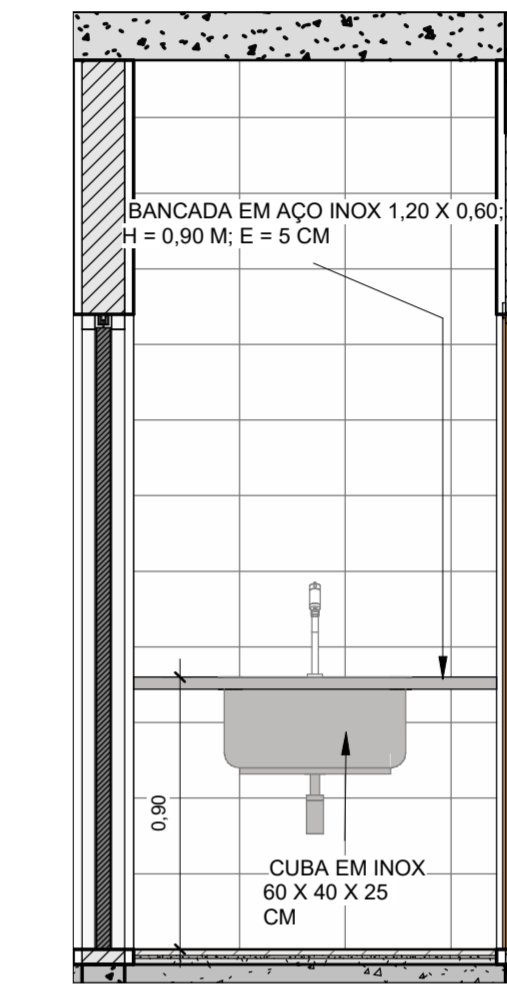
1 PLANTA DE DETALHAMENTO HIDRÁULICO
1 : 50



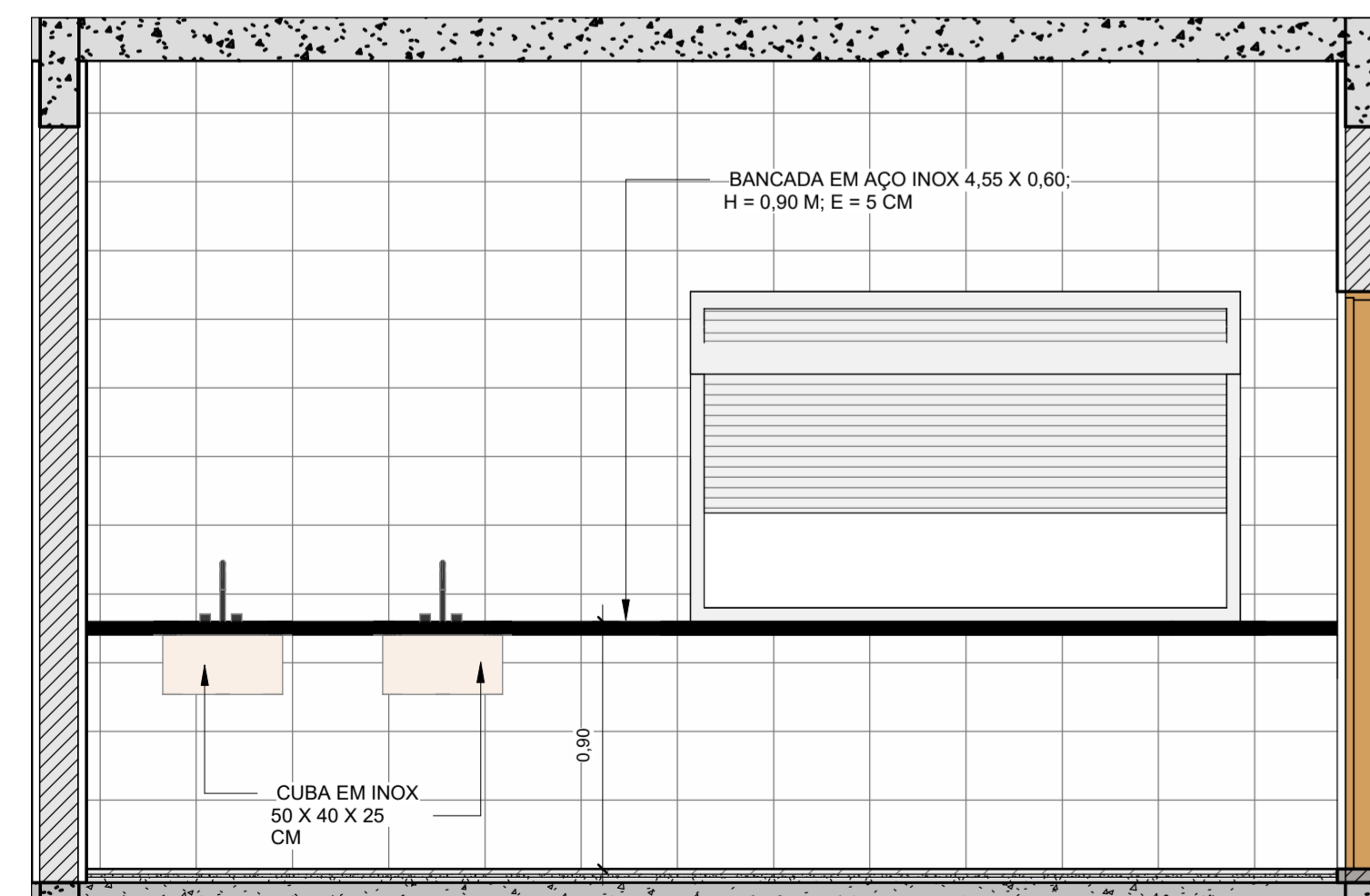
2 DETALHES HIDRÁULICOS - COZINHA - 1
1 : 25



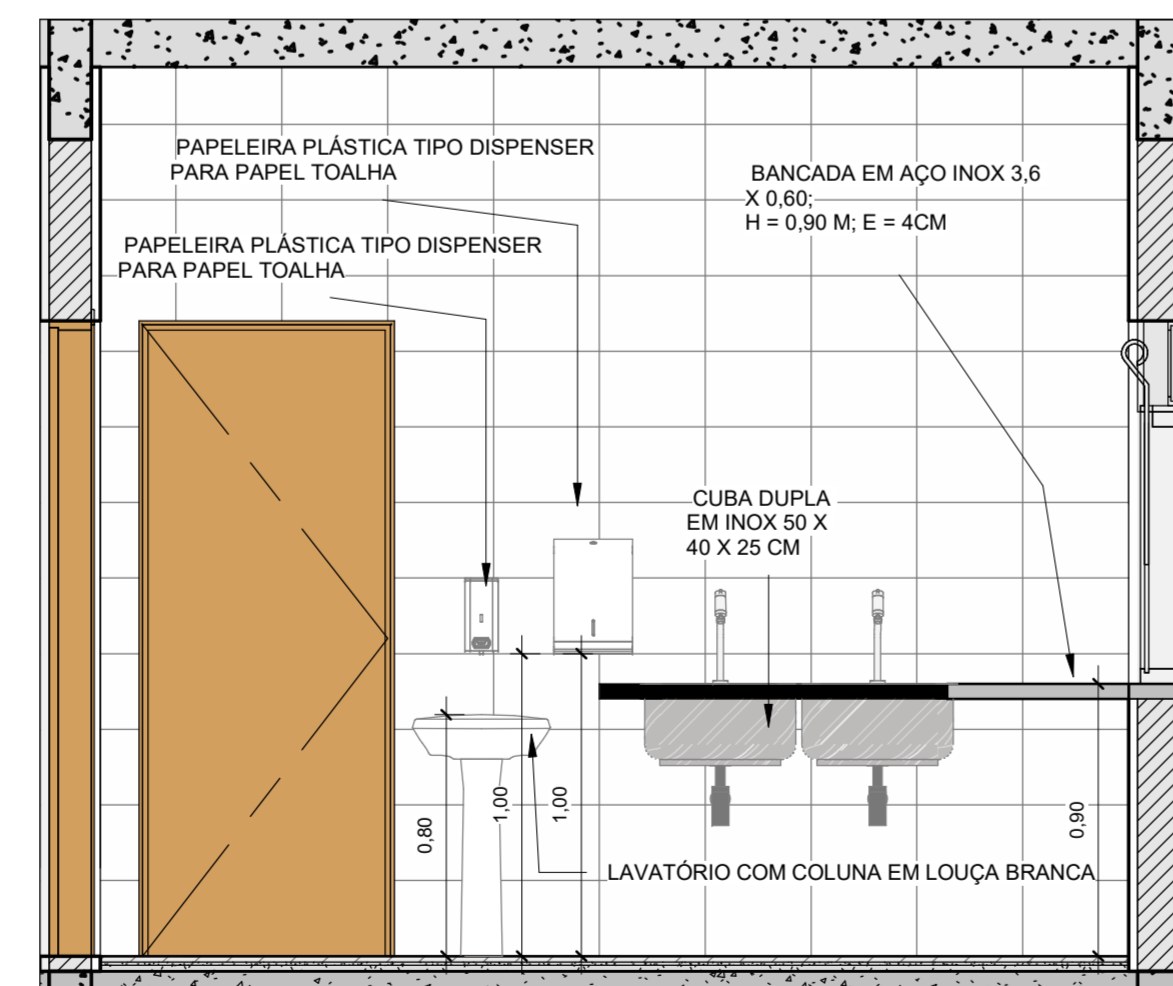
3 DETALHES HIDRÁULICOS - COZINHA - 2
1 : 25



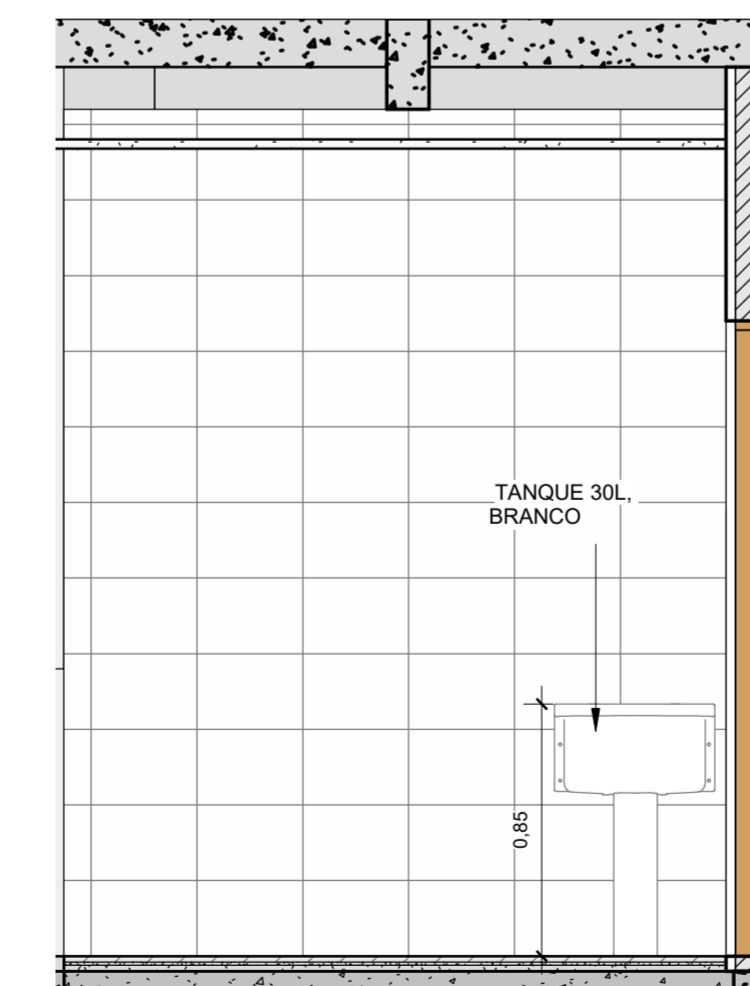
4 DETALHES HIDRÁULICOS - TRIAGEM
1 : 25



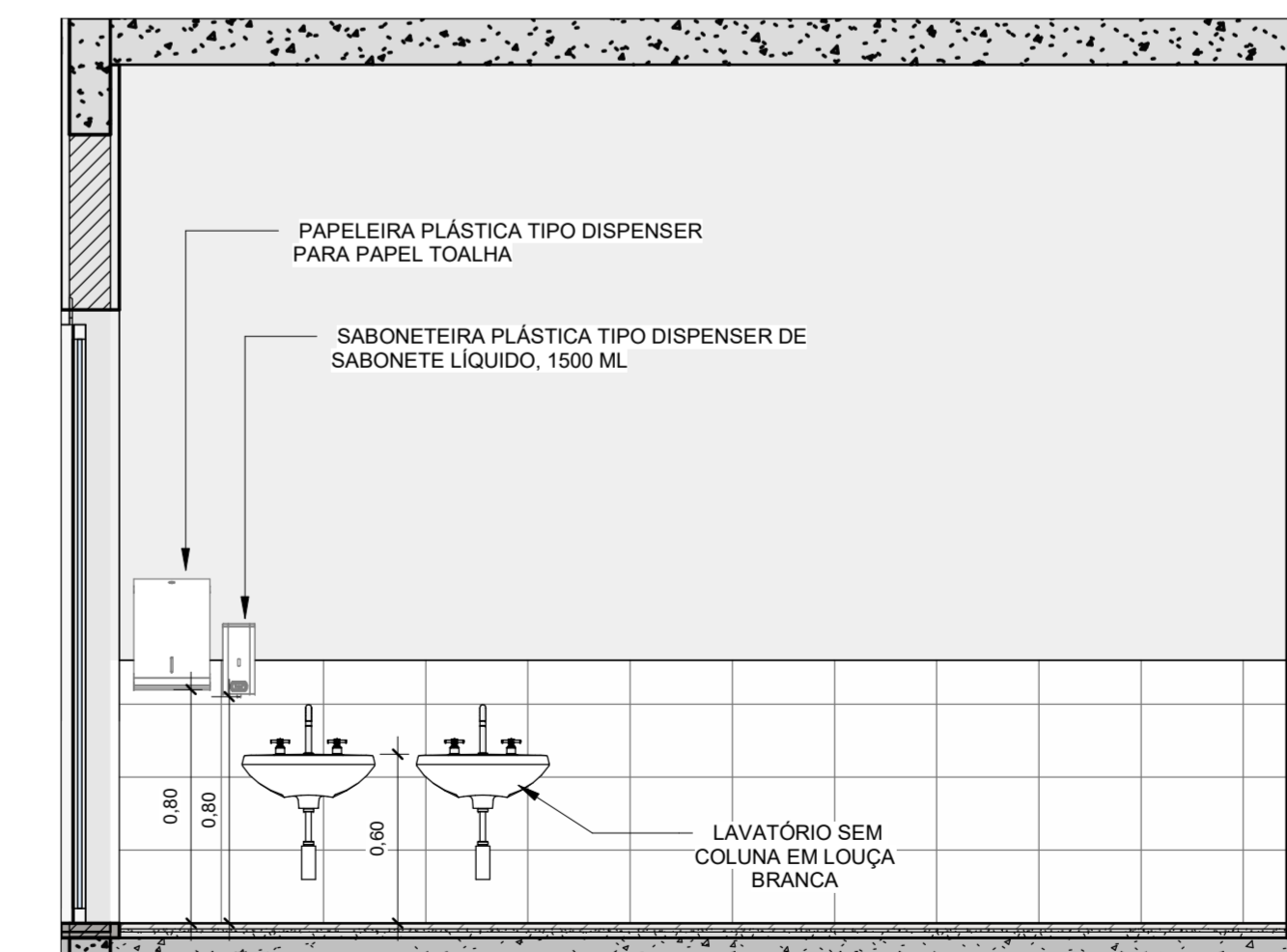
5 DETALHES HIDRÁULICOS - COZINHA - 3
1 : 25



6 DETALHES HIDRÁULICOS - COZINHA - 4
1 : 25



7 DETALHES HIDRÁULICOS - LAVANDERIA
1 : 25



8 REFEITÓRIO
1 : 25

NOTAS:
- MEDIDAS E NÍVEIS EM METROS;
- VERIFICAR DETALHES CONSTRUTIVOS PERTINENTES NO MEMORIAL DESCRITIVO;
- A REGULARIZAÇÃO DO PISO DO CORREDOR PRINCIPAL DA ESCOLA DEVERÁ SER REALIZADO CONFORME OS NÍVEIS IN LOCO;
- RAMPAS DEVERÃO SER EXECUTADAS CONFORME OS NÍVEIS DO PISO E DE ACORDO COM A NBR 9050;
- AS ALTERAÇÕES NESTE PROJETO SOMENTE COM AUTORIZAÇÃO EXPRESSA DA FISCALIZAÇÃO E DA EMPRESA PROJETISTA;

REFERÊNCIAS:
- PLANILHA DE QUANTITATIVOS;
- MEMORIAL DESCRITIVO E ESPECIFICAÇÕES TÉCNICAS.

REV. 00	18/06/24	EMISSÃO INICIAL	DAC
REVISÃO	DATA	DESCRIÇÃO	RESP.:
PROJETO Rua Cel. Joaquim Francisco, 341 - Bairro Varginha CEP: 37501-052 - Itajubá / MG Tel: (35) 98414-5841 www.dacengenharia.com.br		COORDENAÇÃO DE PROJETOS ALOISIO CAETANO FERREIRA CREA: MG-97.132/D RESPONSÁVEL TÉCNICO ENGR. FLÁVIA C. BARBOSA CREA: MG-187.842/D	
EMPREENDIMENTO CONSTRUÇÃO DO REFEITÓRIO DA E.M. VASCONCELOS COSTA			
ENGENHEIRO RUA VENERANDO SCODELER, BELLA ITÁLIA POU SO ALEGRE - MINAS GERAIS		DISCIPLINA ARQUITETÔNICO FASE DO PROJETO EXECUTIVO FOLHA Nº 07/14	
DATA INICIAL	ESCALA	REVISÃO	DAC-PMPA-RVAS-PE-ARQ-R00.RVT
18/06/2024	INDICADA	REV.00	