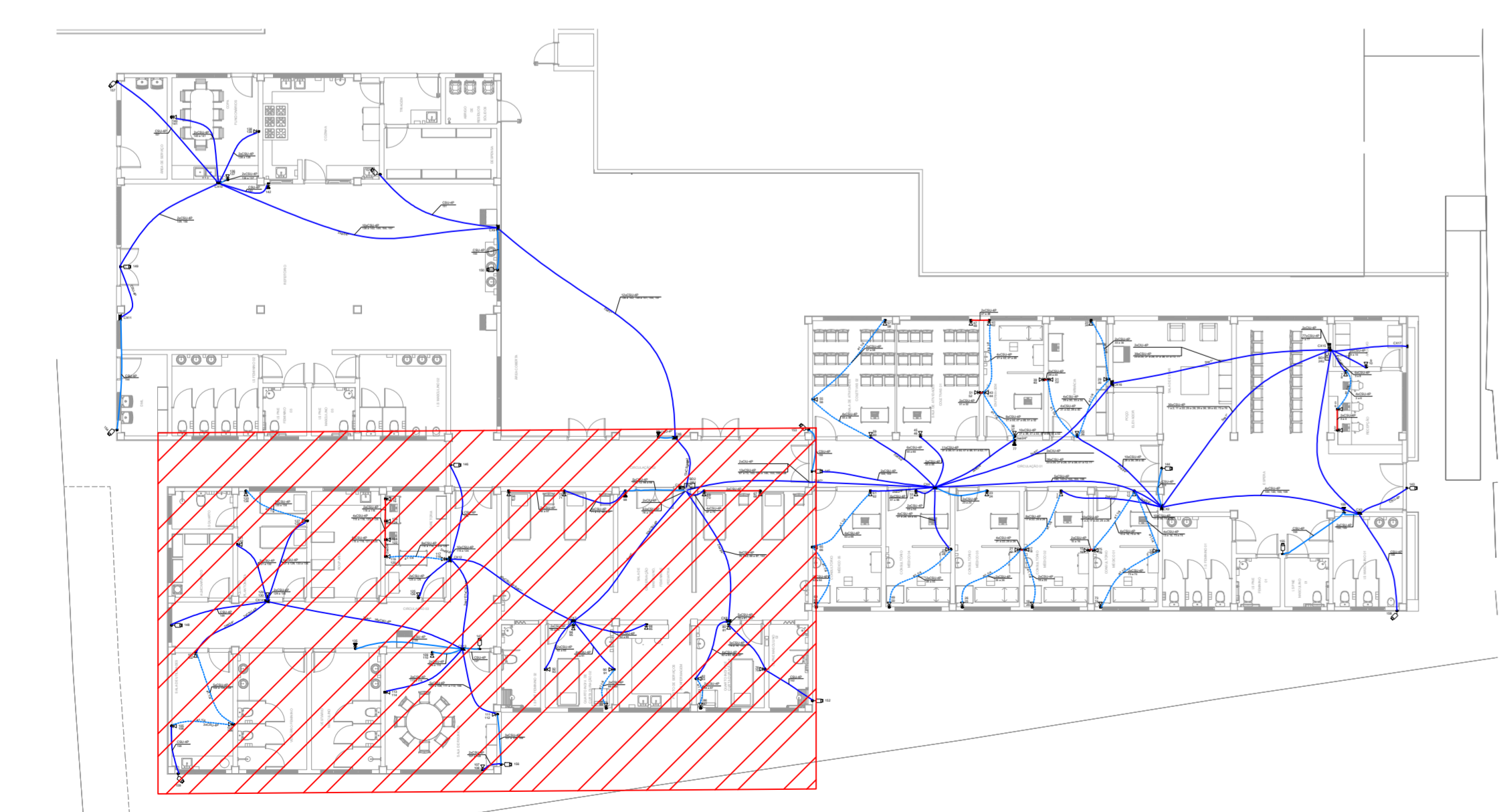
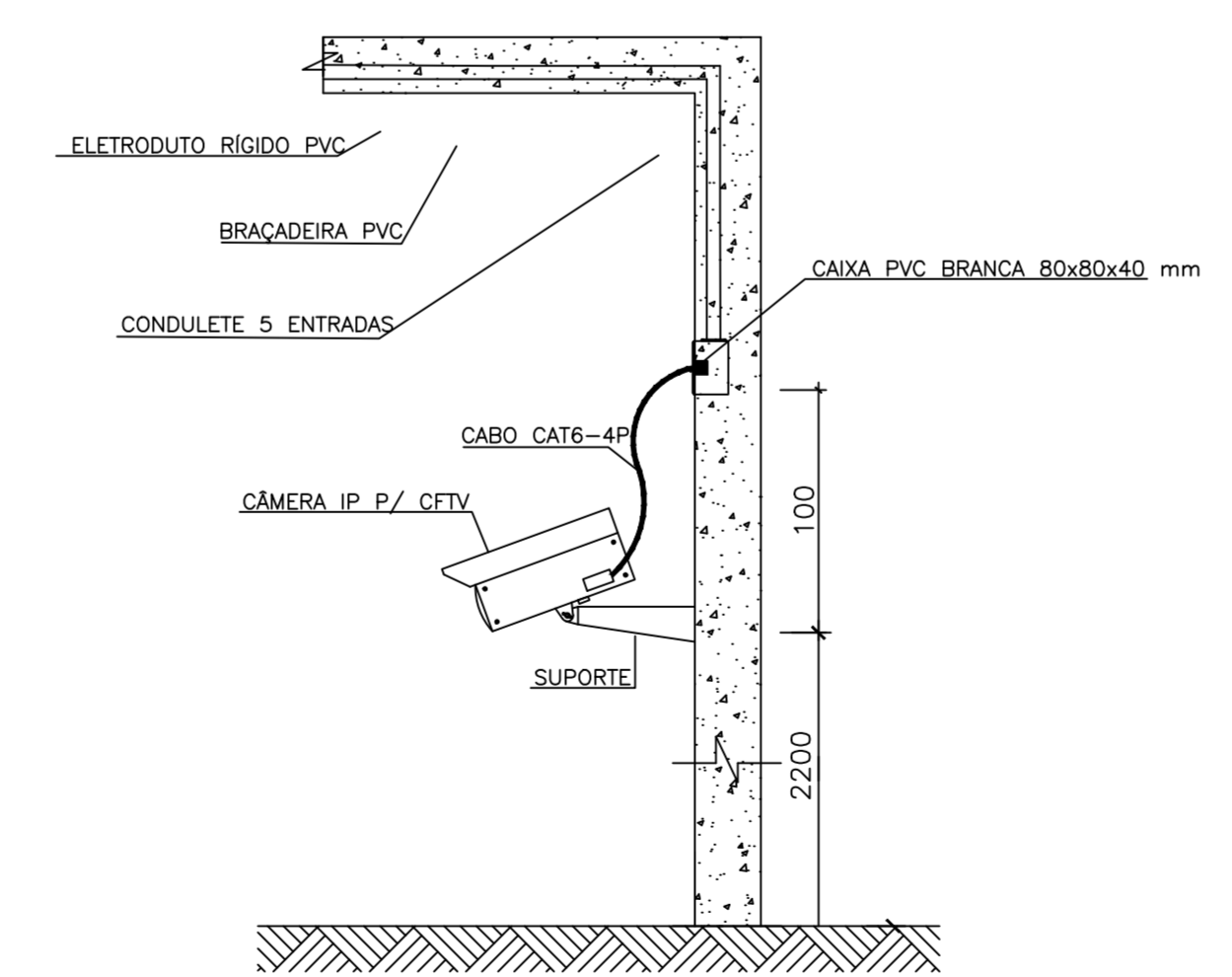


PLANTA BAIXA - PARTE 2
ESCALA 1:50

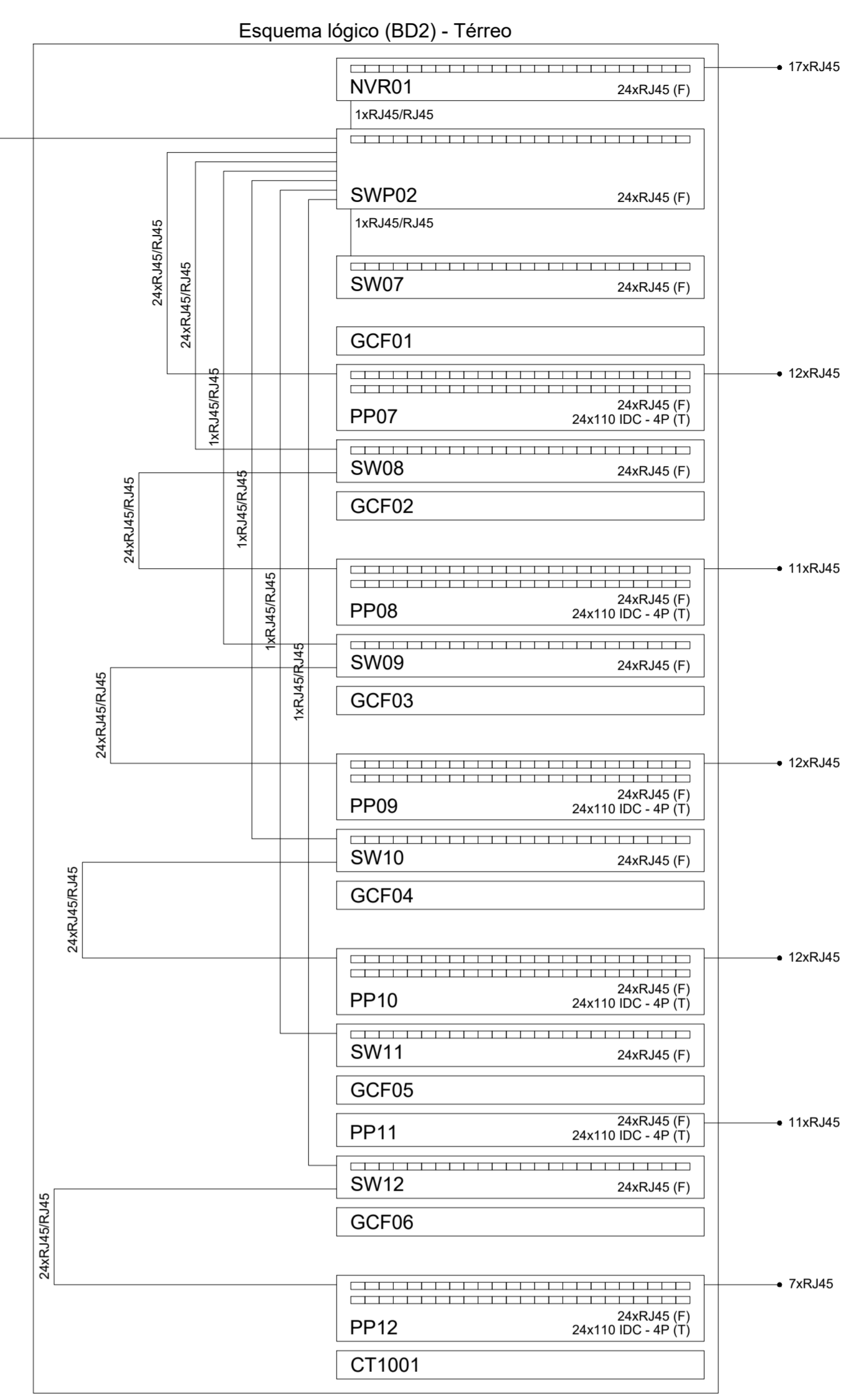
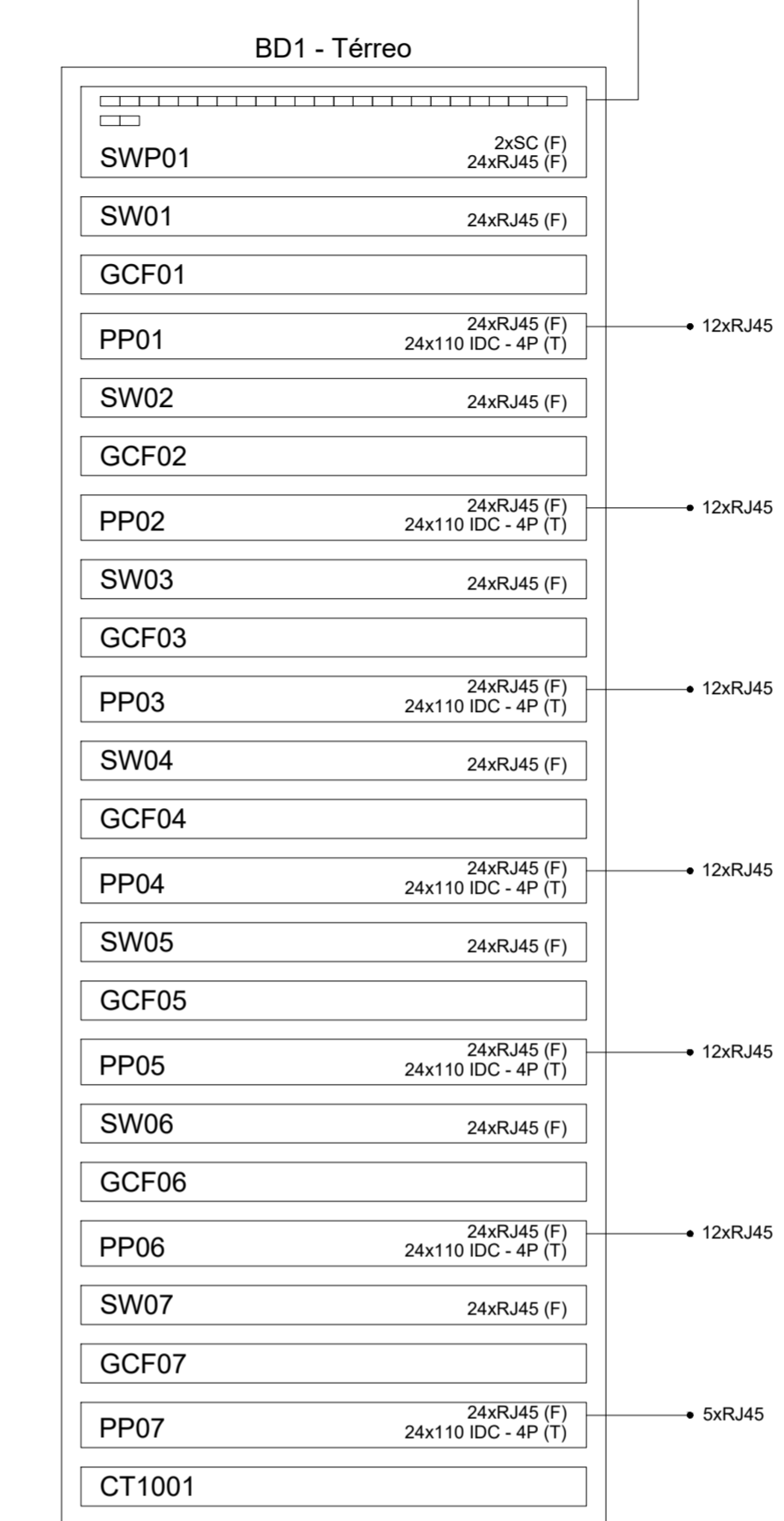


CROQUI DE LOCALIZAÇÃO - SEM ESCALA



DETALHE INSTALAÇÃO CÂMERA - SEM ESCALA

ESQUEMA LÓGICO BD2 - SEM ESCALA



Legenda - Térreo

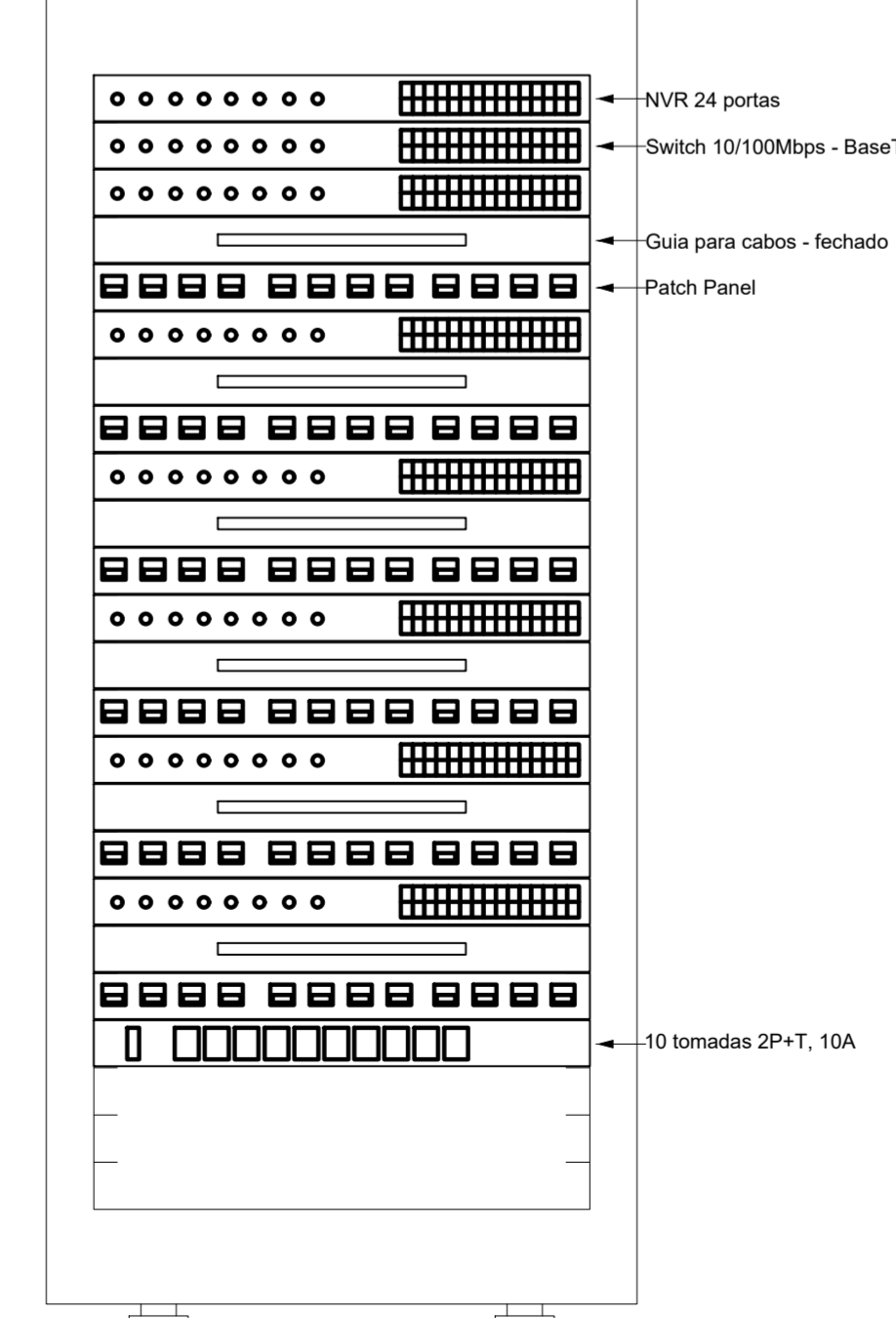
- Caixa 4x4" de embur
- Caixa de passagem 200x200x100 a 1,10 do piso
- Caixa de passagem 200x200x100 a 2,20 do piso
- Câmara RJ45 a 2,20m do piso
- Rack padrão
- Tomada RJ45 - 2 módulos a 0,30m do piso
- Tomada RJ45 a 2,20m do piso

Legenda de condutos - Térreo

- Cabeamento
- Direta
- Teto
- Alta
- Baixa
- Piso

- NOTAS:
- Os eletrodutos sem indicação são de aço galvanizado, 1".
 - Filtro de linha para rack 19" com mínimo 6 tomadas. Possuir proteção por meio de fusível ou mini-djuntor e linha de aterramento;
 - Eletrodutos não devem ser amassados, dobrados ou furados;
 - Curvas nos eletrodutos devem ser evitadas quando possível;
 - Curvas nos eletrodutos devem ser suaves com raio mínimo de 20 cm;
 - Lubrificação dos cabos para passagem nos eletrodutos deve ser feita exclusivamente com vaselina sólida ou líquida;
 - Todos os conectores RJ45 devem ser crimpados utilizando alicate específico, com catraca e apropriado para conectores CAT6;
 - Não é permitido o uso de filtros de linha sem pino de terra, sem fusíveis ou disjuntores de proteção dentro dos RACKS;
 - Cabos de rede são padrão CAT5e e não devem ter emendas;
 - Conectores RJ45 devem ser padrão CAT5e blindados;
 - A ligação entre os equipamentos ativos e os patch panels, deverá ser feita através de patch cords devidamente certificados;
 - Todo conjunto de tomada RJ45 deverá possuir uma identificação externa, de material resistente a ação do tempo;
 - Todos os eletroduto, eletrocalhas e racks deverão ser devidamente aterrados através da conexão de um cabo 4 mm² ao barramento de terra do quadro de distribuição principal da edificação através de conectores apropriados (conectores de pressão);
 - Nos racks, entre cada patch panel e switch, deverá ser instalado um organizador de cabo;
 - Este projeto não poderá sofrer modificações sem a prévia autorização do projetista

Plano de face do rack (BD2) - Térreo



PLANO DE FACE RACK BD2 - SEM ESCALA

REV. 01 28/04/23 CONFORME SOLICITAÇÕES DA VIGILÂNCIA SANITÁRIA	DAC
REV. 00 31/01/23 EMISSÃO INICIAL	DAC
REVISÃO DATA : DESCRIÇÃO:	RESP.:
PROJETO	COORDENAÇÃO
	ALOSIO CAETANO FERREIRA
Rua Miguel Vianna, n° 81, 2° Andor Bairro Morro Chic CEP: 37500-080 - Itajubá / MG Tel: (35) 3623-8846 www.dacengenharia.com.br	RESPONSÁVEL TÉCNICO E AUTOR
EMPREDIMENTO	ENGENHEIRO
CONSTRUÇÃO DO CENTRO DE ATENÇÃO PSICOSSOCIAL	POUSO ALEGRE - MINAS GERAIS
DISCIPLINA	CABEAMENTO
ASSUNTO	FASE DO PROJETO
PROJETO DE CABEAMENTO ESTRUTURADO E CFTV LEGENDAS E NOTAS, PLANTA BAIXA, ESQUEMA DE LIGAÇÃO DETALHES CÂMERAS, LISTA DE MATERIAIS	EXECUTIVO
DATA INICIAL	FOLHA Nº
31/01/2023	02/03
ESCALA	ARQUIVO
INDICADA	DAC--PMPA--CAPS--PE--DAD--R01.DWG