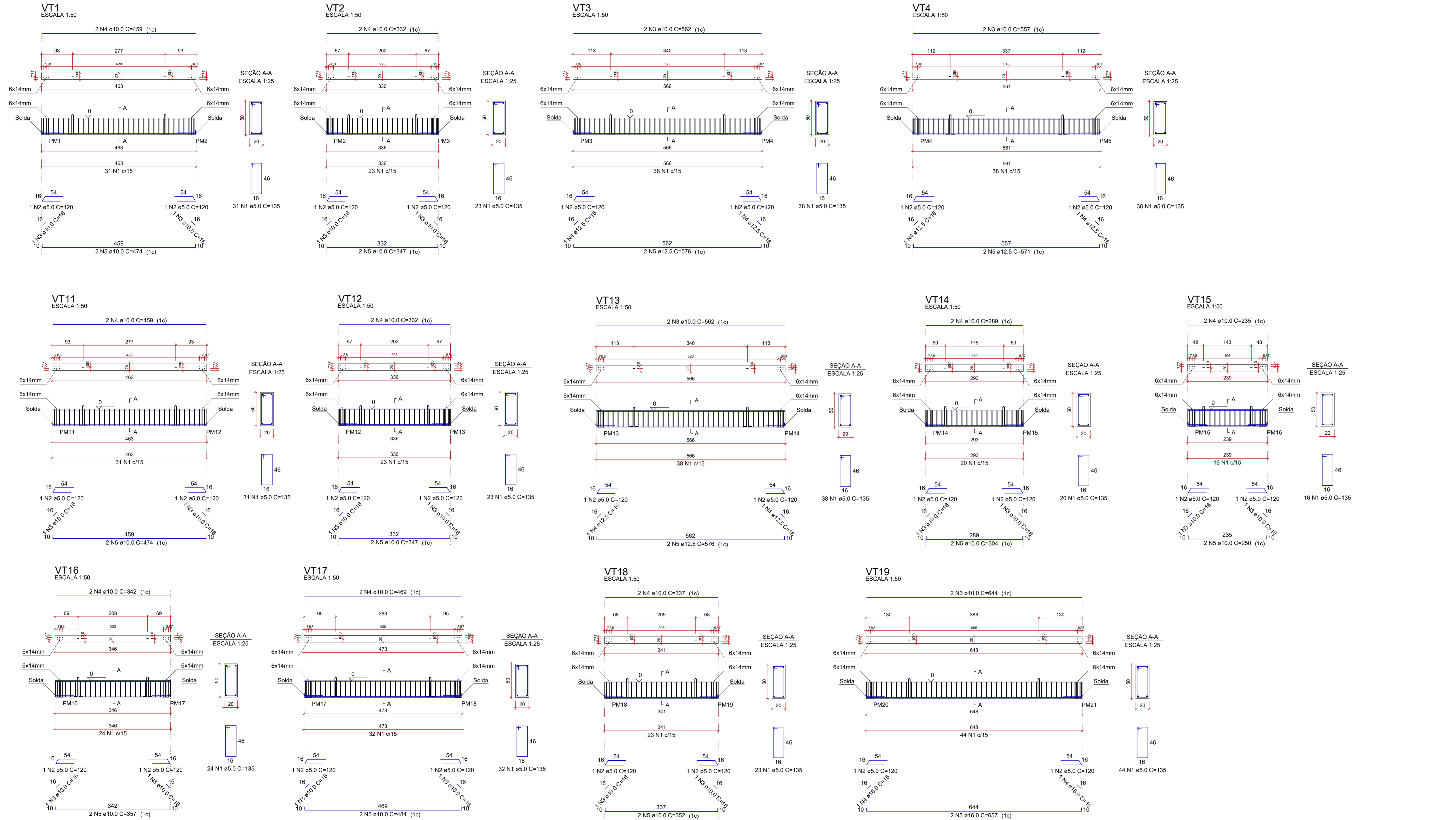


PROJETO ESTRUTURAL - CONSTRUÇÃO DA UNIDADE DE PRONTO ATENDIMENTO
ESCALA INDICADA



RELAÇÃO DO AÇO

| ELEMENTO | AÇO | N | DIAM (mm) | QUANT | C.UNIT (cm) | C.TOTAL (cm) |
|----------|------|---|-----------|-------|-------------|--------------|
| VT1 | CA60 | 1 | 5.0 | 31 | 135 | 4185 |
| | CA60 | 2 | 5.0 | 2 | 120 | 240 |
| | CA50 | 3 | 10.0 | 2 | 16 | 32 |
| | CA50 | 4 | 10.0 | 2 | 459 | 918 |
| | CA60 | 5 | 10.0 | 2 | 474 | 948 |
| VT2 | CA60 | 1 | 5.0 | 23 | 135 | 3105 |
| | CA60 | 2 | 5.0 | 2 | 120 | 240 |
| | CA50 | 3 | 10.0 | 2 | 16 | 32 |
| | CA50 | 4 | 10.0 | 2 | 332 | 664 |
| | CA50 | 5 | 10.0 | 2 | 347 | 694 |
| VT3 | CA60 | 1 | 5.0 | 38 | 135 | 5130 |
| | CA60 | 2 | 5.0 | 2 | 120 | 240 |
| | CA50 | 3 | 10.0 | 2 | 16 | 32 |
| | CA50 | 4 | 10.0 | 2 | 332 | 664 |
| | CA50 | 5 | 10.0 | 2 | 347 | 694 |
| VT4 | CA60 | 1 | 5.0 | 38 | 135 | 5130 |
| | CA60 | 2 | 5.0 | 2 | 120 | 240 |
| | CA50 | 3 | 10.0 | 2 | 16 | 32 |
| | CA50 | 4 | 12.5 | 2 | 576 | 1152 |
| | CA60 | 5 | 10.0 | 2 | 332 | 664 |
| VT11 | CA60 | 1 | 5.0 | 31 | 135 | 4185 |
| | CA60 | 2 | 5.0 | 2 | 120 | 240 |
| | CA50 | 3 | 10.0 | 2 | 16 | 32 |
| | CA50 | 4 | 10.0 | 2 | 459 | 918 |
| | CA50 | 5 | 10.0 | 2 | 474 | 948 |
| VT12 | CA60 | 1 | 5.0 | 23 | 135 | 3105 |
| | CA60 | 2 | 5.0 | 2 | 120 | 240 |
| | CA50 | 3 | 10.0 | 2 | 16 | 32 |
| | CA50 | 4 | 10.0 | 2 | 332 | 664 |
| | CA50 | 5 | 10.0 | 2 | 347 | 694 |
| VT13 | CA60 | 1 | 5.0 | 38 | 135 | 5130 |
| | CA60 | 2 | 5.0 | 2 | 120 | 240 |
| | CA50 | 3 | 10.0 | 2 | 16 | 32 |
| | CA50 | 4 | 12.5 | 2 | 576 | 1152 |
| | CA60 | 5 | 10.0 | 2 | 332 | 664 |
| VT14 | CA60 | 1 | 5.0 | 20 | 135 | 2700 |
| | CA60 | 2 | 5.0 | 2 | 120 | 240 |
| | CA50 | 3 | 10.0 | 2 | 16 | 32 |
| | CA50 | 4 | 10.0 | 2 | 289 | 578 |
| | CA50 | 5 | 10.0 | 2 | 304 | 608 |
| VT15 | CA60 | 1 | 5.0 | 16 | 135 | 2160 |
| | CA60 | 2 | 5.0 | 2 | 120 | 240 |
| | CA50 | 3 | 10.0 | 2 | 16 | 32 |
| | CA50 | 4 | 10.0 | 2 | 235 | 470 |
| | CA50 | 5 | 10.0 | 2 | 250 | 500 |
| VT16 | CA60 | 1 | 5.0 | 24 | 135 | 3240 |
| | CA60 | 2 | 5.0 | 2 | 120 | 240 |
| | CA50 | 3 | 10.0 | 2 | 16 | 32 |
| | CA50 | 4 | 10.0 | 2 | 342 | 684 |
| | CA50 | 5 | 10.0 | 2 | 357 | 714 |
| VT17 | CA60 | 1 | 5.0 | 32 | 135 | 4320 |
| | CA60 | 2 | 5.0 | 2 | 120 | 240 |
| | CA50 | 3 | 10.0 | 2 | 16 | 32 |
| | CA50 | 4 | 10.0 | 2 | 469 | 938 |
| | CA50 | 5 | 10.0 | 2 | 484 | 968 |
| VT18 | CA60 | 1 | 5.0 | 23 | 135 | 3105 |
| | CA60 | 2 | 5.0 | 2 | 120 | 240 |
| | CA50 | 3 | 10.0 | 2 | 16 | 32 |
| | CA50 | 4 | 10.0 | 2 | 337 | 674 |
| | CA50 | 5 | 10.0 | 2 | 352 | 704 |
| VT19 | CA60 | 1 | 5.0 | 44 | 135 | 5940 |
| | CA60 | 2 | 5.0 | 2 | 120 | 240 |
| | CA50 | 3 | 10.0 | 2 | 16 | 32 |
| | CA50 | 4 | 16.0 | 2 | 644 | 1288 |
| | CA50 | 5 | 16.0 | 2 | 657 | 1314 |

RESUMO DO AÇO

| AÇO | DIAM (mm) | C.TOTAL (m) | PESO + 10% (kg) |
|-----------------|-----------|-------------|-----------------|
| CA50 | 10.0 | 182.2 | 123.6 |
| CA50 | 12.5 | 35.4 | 37.5 |
| CA60 | 16.0 | 13.5 | 23.4 |
| CA60 | 5.0 | 545.5 | 92.5 |
| PESO TOTAL (kg) | | | |
| CA50 | | 184.5 | |
| CA60 | | 92.5 | |

Volume de concreto (C-30) = 5.63 m³

Relação das algas de içamento

| Qtde. | Aço | e (mm) | C. Anc. (cm) | C. Unit. (cm) |
|-------|----------|--------|--------------|---------------|
| 26 | ASTM A36 | 10 | 48 | 138 |

| | | | |
|---------|----------|---|-------|
| REV. 02 | 07/01/23 | CONFORME SOLICITAÇÕES DA VIGILÂNCIA SANITÁRIA | DAC |
| REV. 01 | 28/04/23 | CONFORME SOLICITAÇÕES DA VIGILÂNCIA SANITÁRIA | DAC |
| REV. 00 | 31/01/23 | EMISSÃO INICIAL | DAC |
| REVISÃO | DATA | DESCRIÇÃO | RESP. |



PROJETO

Rua Miguel Vianna, nº 81, 2º Andar
Bairro Morro Chic
CEP: 37500-000 - Itajubá / MG
Tel: (35) 3623-8646
www.dacengenharia.com.br

COORDENAÇÃO
ALÍSSIO CAETANO FERREIRA

RESPONSÁVEL TÉCNICO E AUTOR
ENR. CIVIL FLÁVIA BARBOSA CREA MG-18734/20

EMPREENDIMENTO
CONSTRUÇÃO DA UNIDADE DE PRONTO ATENDIMENTO

ENDEREÇO
RUA PIRANGUINHO, B. SÃO JOÃO
POUSO ALEGRE - MINAS GERAIS

DISCIPLINA
ESTRUTURAL

FASE DO PROJETO
EXECUTIVO

FOLHA Nº
16/72

DATA INICIAL
31/01/2023

ESCALA
INDICADA

REVISÃO
R01

ARQUIVO
DAC-PMPA-UPA-PE-EST-R02.DWG