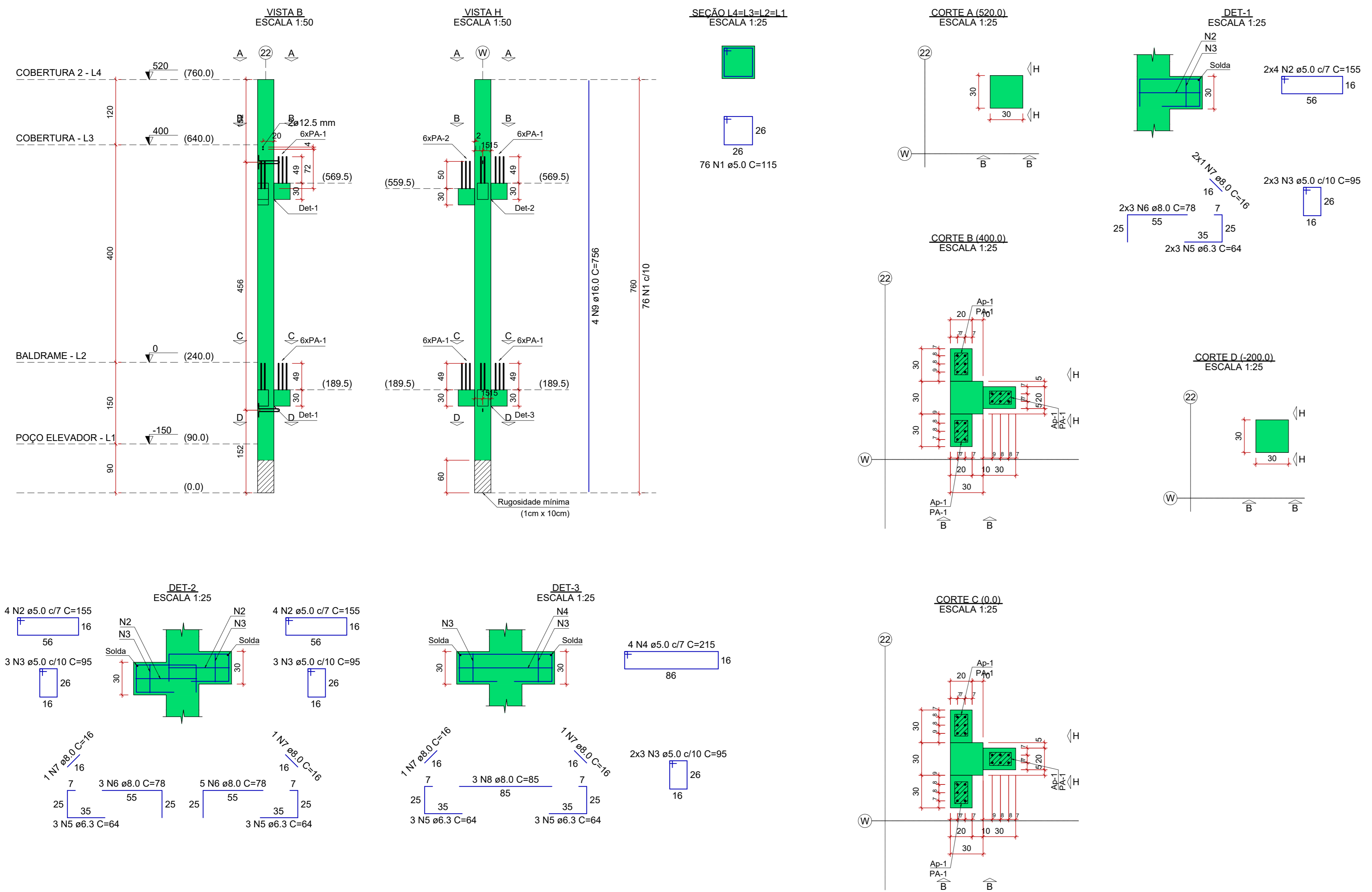
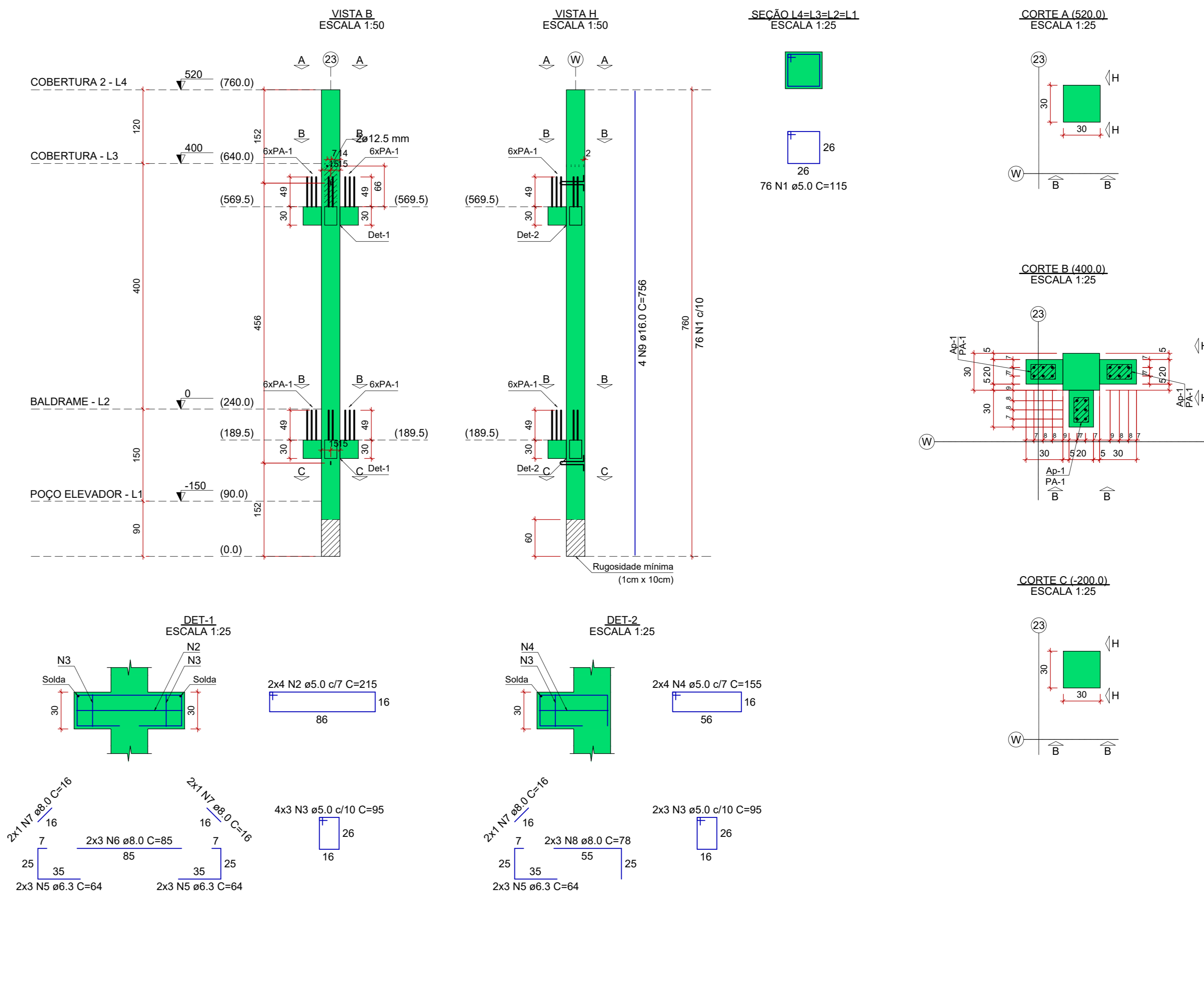


PM81



PM82



RELAÇÃO DO AÇO

ELEMENTO	AÇO	N	DIAM (mm)	QUANT	C.UNIT (cm)	C.TOTAL (cm)
PM81-L1	CA60	1	5.0	76	115	8740
	CA60	2	5.0	16	155	2480
	CA60	3	5.0	18	95	1710
	CA60	4	5.0	4	215	860
	CA50	5	8.0	64	115	1152
	CA50	6	8.0	14	78	1092
	CA50	8	8.0	3	85	255
PM82-L1	CA50	9	16.0	4	756	3024
	CA60	1	5.0	76	115	8740
	CA60	2	5.0	8	215	1720
	CA60	3	5.0	18	95	1710
	CA60	4	5.0	8	155	1240
	CA50	5	6.3	18	64	1152
	CA50	6	8.0	6	16	96
PM100-L1	CA50	9	16.0	4	756	3024
	CA60	1	5.0	76	115	8740
	CA60	2	5.0	16	155	2480
	CA60	3	5.0	18	95	1710
	CA60	4	5.0	4	215	860
	CA50	5	6.3	18	64	1152
	CA50	6	8.0	6	16	96
PM101-L1	CA50	9	16.0	4	756	3024
	CA60	1	5.0	76	115	8740
	CA60	2	5.0	16	155	2480
	CA60	3	5.0	18	95	1710
	CA60	4	5.0	4	215	860
	CA50	5	6.3	18	64	1152
	CA50	6	8.0	6	16	96

RESUMO DO AÇO

AÇO	DIAM (mm)	C.TOTAL (m)	PESO + 10% (kg)
CA50	6.3	44.2	11.9
CA60	8.0	51.3	22.3
CA60	16.0	121	210
CA60	5.0	542.5	92
PESO TOTAL (kg)			244.2
CA50			92
CA60			92

Volume de concreto (C-30) = 3.17 m³

Relação dos aparelhos de apoio

Nome	Quantidade	Dimensões		Dureza	
		B (cm)	H (cm)	E (cm)	
Ap-1	23	12	20	0.5	70 Shore A

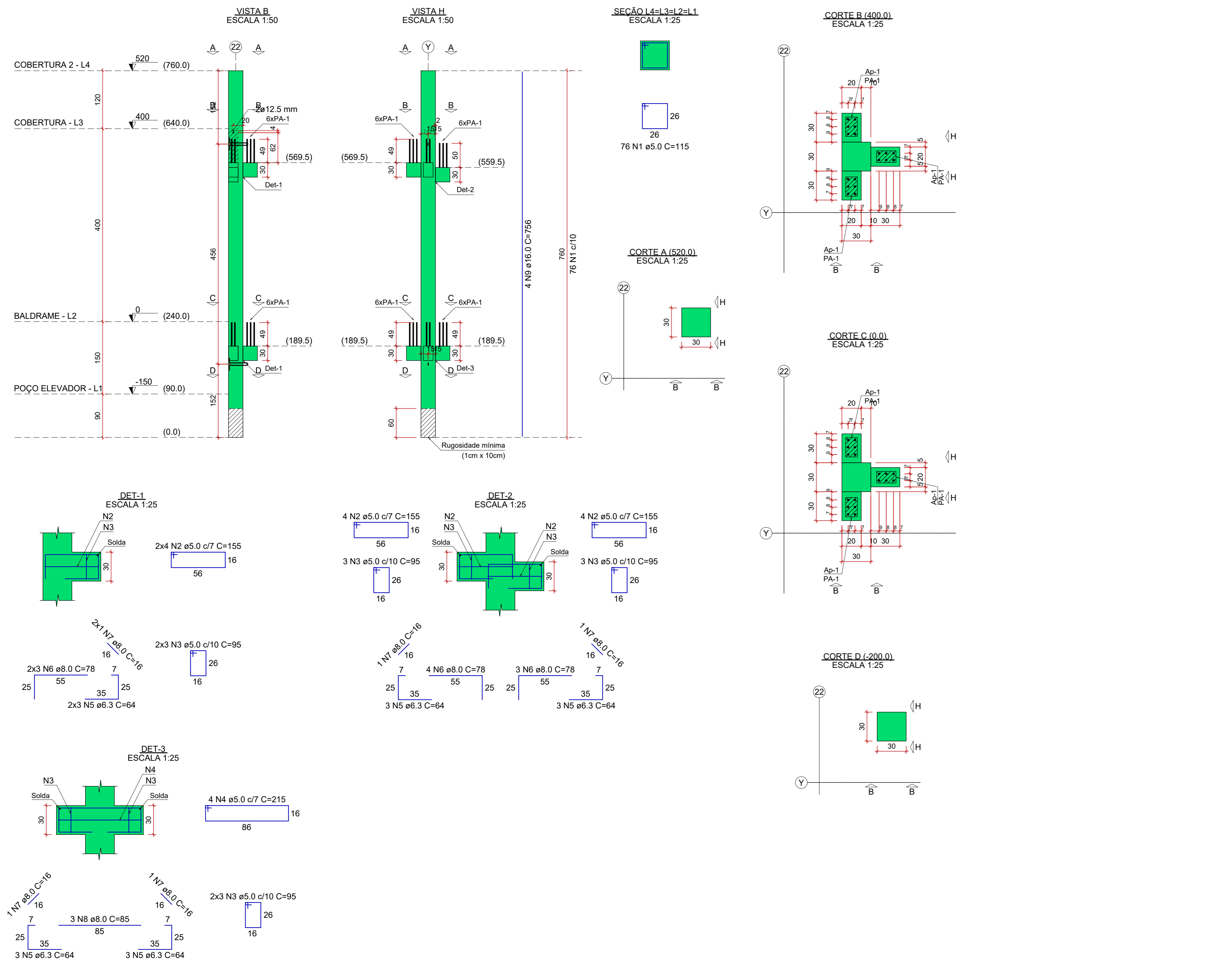
Relação dos pinos de ancoragem

Nome	Quantidade	Aço	Ø (mm)	Comp. (cm)
PA-1	132	CA25	10	77
PA-2	6	CA25	10	56

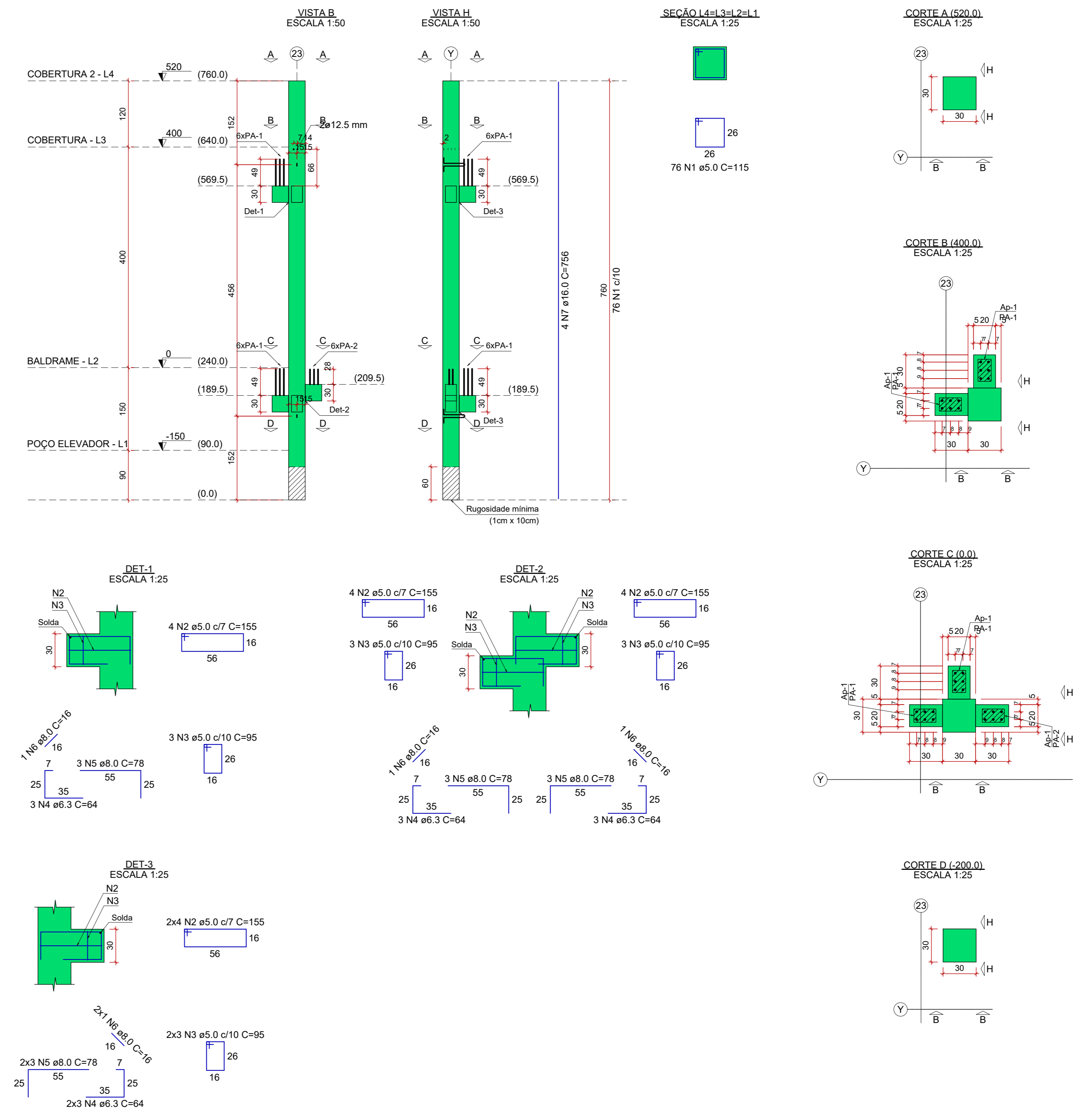
Relação das alças de içamento

Qtd	Aço	L (mm)	C. Anc. (cm)	C. Unit. (cm)
8	ASTM A36	10	28	99

PM100



PM101



REV. 02	07/03/23	CONFORME SOLICITAÇÕES DA VIGILANCIA SANITÁRIA	DAC
REV. 01	28/03/23	CONFORME SOLICITAÇÕES DA VIGILANCIA SANITÁRIA	DAC
REV. 00	31/03/23	EMISSÃO INICIAL	DAC
REVISÃO DATA:	DESCRIÇÃO:		RESP.:
CLIENTE:			
		COORDENAÇÃO ALDORE GELINO FERREIRA	
Rua Miguel Viana, nº 81, 2º Andar Bairro Morro do Cavalo - Pouso Alegre - MG CEP: 37502-000 - Fone: (51) 3623-8646 www.dacengenharia.com.br			
RESPONSÁVEL TÉCNICO E AUTOR ENL CARL FLAVIO BARBOSA		CREA MG 167/0420	
PROJETO: CONSTRUÇÃO DA UNIDADE DE PRONTO ATENDIMENTO			
ENDEREÇO: RUA PIRANGUINHO, B. SÃO JOÃO POUSO ALEGRE - MINAS GERAIS		DISCIPLINA: ESTRUTURAL	
ASSUNTO: PROJETO ESTRUTURAL DETALHAMENTO DAS ARMAÇÕES PILARES PM		FASE DO PROJETO: EXECUTIVO	
DATA INICIAL: 31/03/2023		ESCALA: INDICADA	
REVISÃO: R01		ARQUIVO: DAC-PM101-PA-PE-EST-R01.DWG	
		FOLHA Nº: 67/72	