

Legenda	
[Symbol]	Arandela 20W
[Symbol]	Caixa de inspeção padrão CEMIG ZA
[Symbol]	Caixa de passagem 300x300x100 a 1,10 do piso
[Symbol]	Caixa de passagem 300x300x300 no piso
[Symbol]	Condutote PVC 5 entradas - 2 Tomas baixas a 0,30m do piso
[Symbol]	Condutote PVC 5 entradas - Interruptor paralelo 1 taclea - 1,10m do piso
[Symbol]	Condutote PVC 5 entradas - Interruptor paralelo e Tomada hexagonal a 1,10m do piso
[Symbol]	Condutote PVC 5 entradas - Interruptor simples 2 tacleas - 1,10m do piso
[Symbol]	Condutote PVC 5 entradas - Tomada a 2,80m do piso
[Symbol]	Condutote PVC 5 entradas - Tomada alta a 2,20m do piso
[Symbol]	Condutote PVC 5 entradas - Tomada baixa a 0,30m do piso
[Symbol]	Condutote PVC 5 entradas - Tomada média a 1,10m do piso
[Symbol]	Condutote de PVC 5-entradas
[Symbol]	Curva 90°
[Symbol]	Entrada de serpo
[Symbol]	Luminaria LED refletor 200 W - teto - fixado em trilha
[Symbol]	Luminaria tubular LED 2x18W
[Symbol]	Poste 3 metros 200 W
[Symbol]	Quadro de distribuição
[Symbol]	Quadro de medição
[Symbol]	Saída dupla para eletroduto
[Symbol]	Saída horizontal para eletroduto
[Symbol]	T horizontal 90°
[Symbol]	T reto 90°
[Symbol]	Terminal

Legenda de condutos	
[Line]	Teto
[Line]	Alta
[Line]	Média
[Line]	Baixa
[Line]	Piso

NOTAS:

- EM TODA DISTRIBUIÇÃO DE CIRCUITOS DEVERÁ SER UTILIZADO CABO DE COBRE;
- CABOS E ELETRODUTOS NÃO INDICADOS SERÃO DE #1,5 mm² E 20M;
- TODOS OS ELETRODUTOS A SEREM UTILIZADOS DEVERÃO TER DIÂMETRO NOMINAL MÍNIMO DE 3/4";
- OS FIOS E CABOS DEVERÃO SER ESPECIFICADOS, CONFORME QUADRO DE CARGAS;
- TODOS OS QUADROS DE DISTRIBUIÇÃO DE CIRCUITO DEVERÃO TER BARRAMENTO DE NEUTRO E TERRA INSTALADOS SOBRE ISOLADORES;
- O QUADRO DE DISTRIBUIÇÃO DEVERÁ SER LOCALIZADO A 1,50M DO NÍVEL DO AMBIENTE INSTALADO;
- OS QUADROS DE DISTRIBUIÇÃO DEVERÃO SER MONTADOS CONFORME ESPECIFICADO NOS DIAGRAMAS UNIFILARES;
- TODOS OS CIRCUITOS DEVERÃO TER INDICAÇÃO EM SEUS RESPECTIVOS QUADROS;
- TODOS OS DISJUNTORES DEVERÃO SER MONOPOLARES, BIPOLARES OU TRIPOLARES NÃO PERMITINDO-SE O USO DE DOIS OU TRÊS DISJUNTORES MONOPOLARES ACOPLADOS MECANICAMENTE (DISJUNTORES PADRÃO DIN);
- OS BARRAMENTOS DE TERRA DEVERÃO SER INTERLIGADOS AO ATERRAMENTO GERAL;
- TODOS EQUIPAMENTOS METÁLICOS DEVERÃO SER ATERRADOS;
- O CONDUTOR NEUTRO DEVERÁ SER ISOLADO, E SUA BITOLA IGUAL AO CONDUTOR FASE SEQUINDO O PADRÃO DE CORES DOS CABOS;
- ELETRODUTOS ATERRADOS DEVERÃO SER DE PVC PEAD;
- SOMENTE DEVERÁ SER EXISTIDO EMENDAS NA INSTALAÇÃO ELÉTRICA EM CAIXA DE PASSAGEM;
- OS CONDUTOS NÃO DEVERÃO ATRAVESSAR AS ESTRUTURAS EM CONCRETO ARMADO (VIGAS E PILARES);

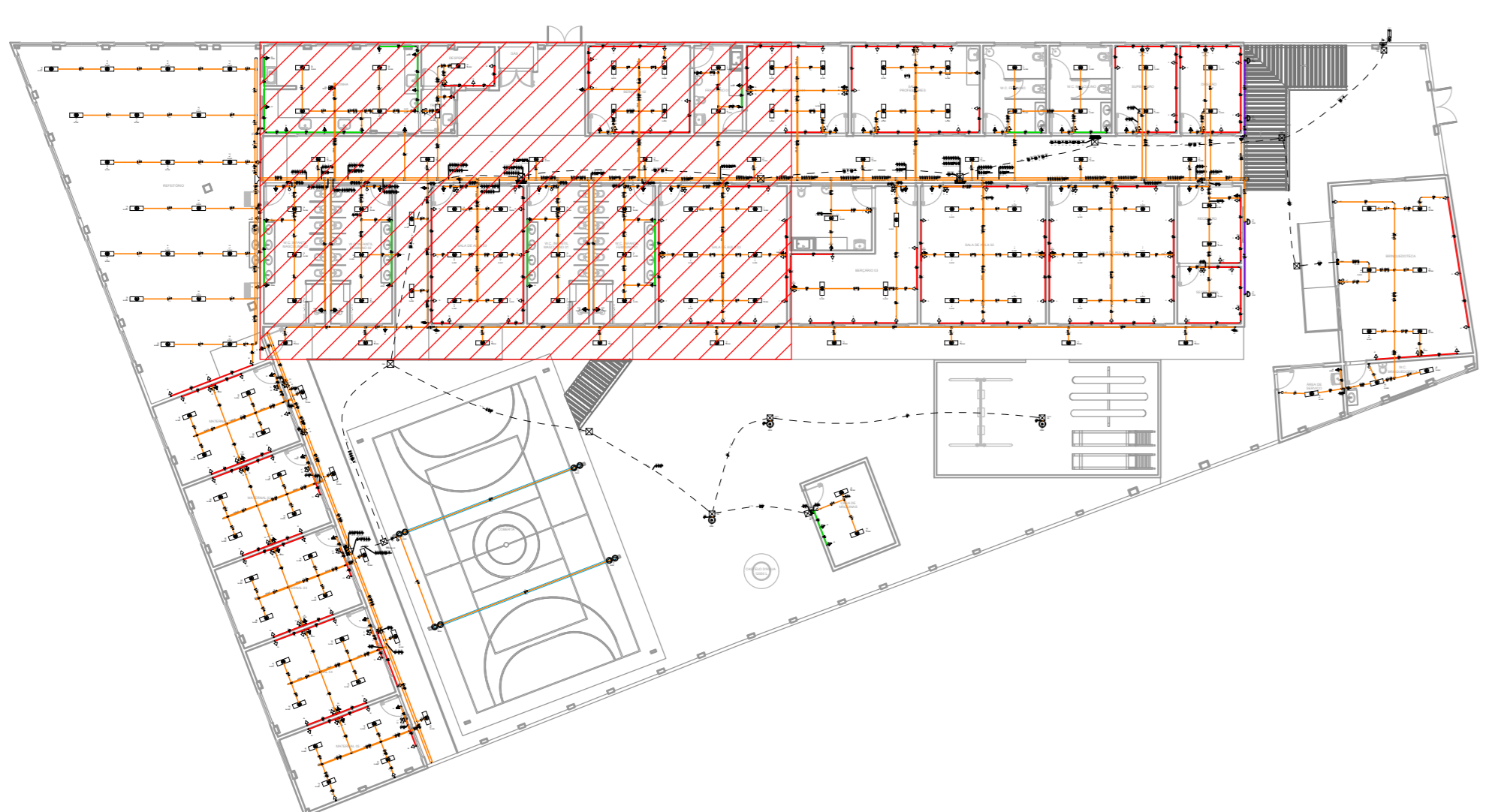
IDENTIFICAÇÃO DE CORES DOS CONDUTORES:

- FASE R - BRANCO
- FASE S - PRETO
- FASE T - VERMELHO
- NEUTRO - AZUL CLARO
- TERRA - VERDE-AMARELO
- RETORNO - AMARELO

NORMAS RELACIONADAS AO PROJETO:

- ABNT NBR 5490 - CABOS NUS DE COBRE MOLE PARA FINS ELÉTRICOS - ESPECIFICAÇÕES;
- ABNT NBR 5370 - CONECTORES DE COBRE PARA CONDUTORES ELÉTRICOS EM SISTEMAS DE POTÊNCIA;
- ABNT NBR 5410:2004 - INSTALAÇÕES ELÉTRICAS DE BAIXA TENSÃO;
- ABNT NBR 5461 - ILUMINAÇÃO;
- ABNT NBR 5471 - CONDUTORES ELÉTRICOS;
- ABNT NBR ISO/IEC - 8965-1 - ILUMINAÇÃO AMBIENTES DE TRABALHO - PARTE 1: INTERIOR
- CEMIG HD 5.1 - FORNECIMENTO DE ENERGIA ELÉTRICA EM TENSÃO SECUNDÁRIA - REDE DE DISTRIBUIÇÃO AÉREA - EDIFICAÇÕES INDIVIDUAIS

PLANTA BAIXA - PARTE 1
ESCALA 1:25



CROQUI DE LOCALIZAÇÃO
SEM ESCALA

<p>PROJETO: REFORMA DO CEIM DO BAIRRO SÃO CRISTÓVÃO</p>	
<p>COORDENAÇÃO: ALDO CATIANO FERREIRA</p>	<p>RESPONSÁVEL TÉCNICO E AUTOR: ENR. ADRIANO W. CAMPOS</p>
<p>EMPRESA: DAC Engenharia</p> <p>Rua Miguel Vianna, nº 81, 2º Andar Bairro Maro Chic CEP: 37500-080 - Itajubá / MG Tel: (35) 3623-8846 www.dacengenharia.com.br</p>	
<p>REVISÃO: DATA: / /</p>	<p>DESCRIÇÃO: /</p>
<p>REV. 00 31/08/23 DESIGN. INICIAL</p>	<p>DAC</p>
<p>PROJETO: REFORMA DO CEIM DO BAIRRO SÃO CRISTÓVÃO</p>	<p>DISCIPLINA: ELÉTRICA</p>
<p>ENDEREÇO: AVENIDA DEZENOVE DE OUTUBRO, SÃO CRISTÓVÃO, POUSO ALEGRE - MINAS GERAIS</p>	<p>FASE DO PROJETO: EXECUTIVO</p>
<p>ASSUNTO: PROJETO DE INSTALAÇÕES ELÉTRICAS - PARTE 1</p>	<p>FOLHA Nº: 01/08</p>
<p>LEGENDAS E NOTAS</p>	<p>DATA: 31/08/2023</p>