

PROJETO DE TERRAPLENAGEM - PLANTA BAIXA
ESCALA 1:250

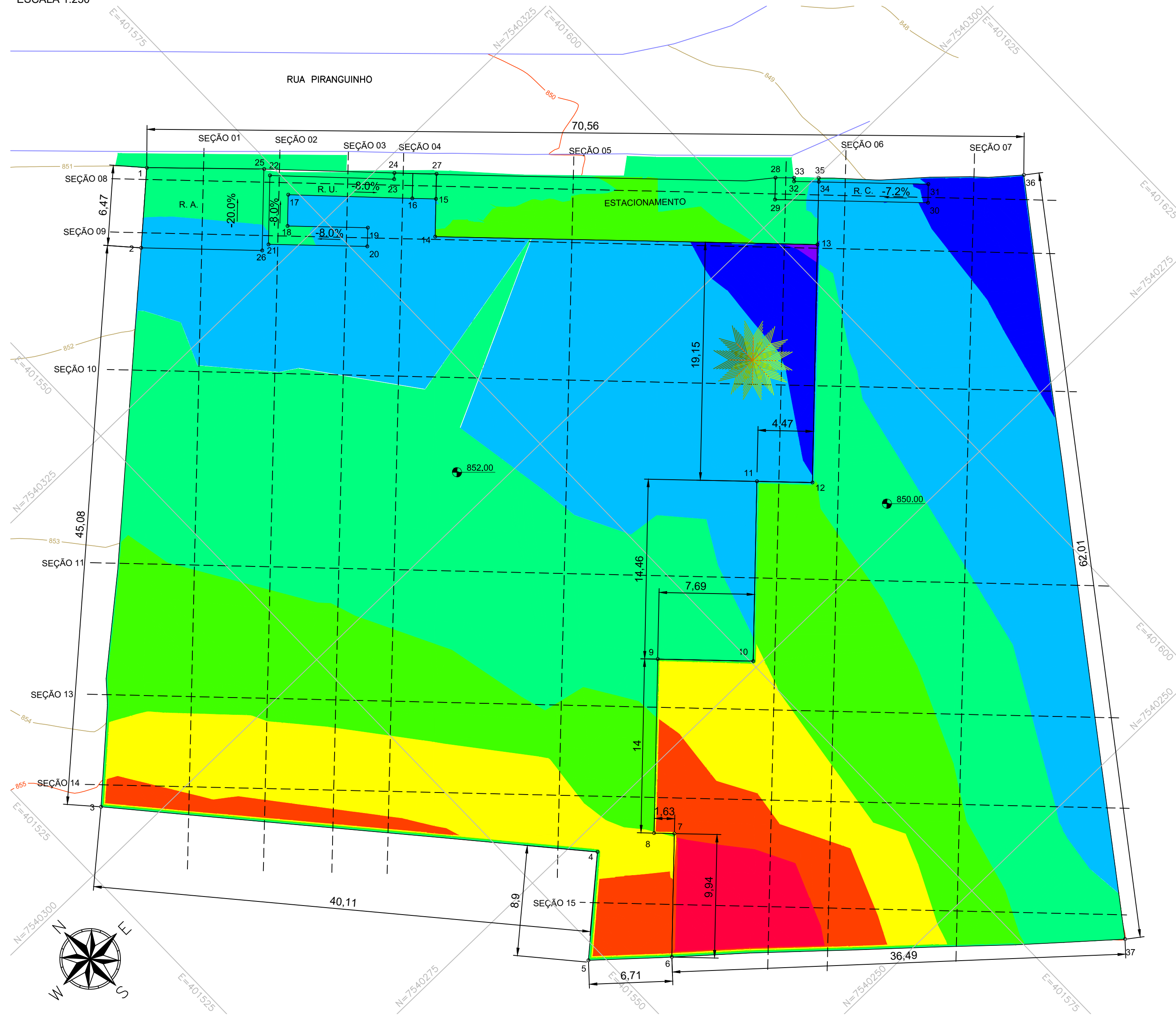


TABELA DE COORDENADAS

PONTO	NORTE	LESTE
1	7.540.337,95	401.567,65
2	7.540.333,63	401.562,86
3	7.540.303,53	401.529,30
4	7.540.273,17	401.555,51
5	7.540.267,41	401.548,93
6	7.540.262,94	401.553,94
7	7.540.269,94	401.560,98
8	7.540.271,10	401.559,84
9	7.540.280,97	401.569,77
10	7.540.275,51	401.575,19
11	7.540.285,71	401.585,44
12	7.540.282,54	401.588,59
13	7.540.296,03	401.602,18
14	7.540.317,85	401.580,50
15	7.540.319,99	401.582,66
16	7.540.321,34	401.581,31
17	7.540.328,49	401.574,34
18	7.540.326,71	401.572,54
19	7.540.322,13	401.577,10
20	7.540.321,08	401.576,03
21	7.540.326,72	401.570,42
22	7.540.330,62	401.574,35
23	7.540.323,47	401.581,34
24	7.540.323,82	401.581,69
25	7.540.331,32	401.574,38
26	7.540.326,72	401.569,72
27	7.540.321,40	401.584,08
28	7.540.302,24	401.603,48
29	7.540.301,00	401.602,23
30	7.540.292,27	401.610,91
31	7.540.293,33	401.611,97
32	7.540.300,99	401.604,35
33	7.540.301,19	401.604,56
34	7.540.299,59	401.605,75
35	7.540.299,80	401.605,97
36	7.540.288,52	401.618,01
37	7.540.238,64	401.581,16

ALTURAS DE CORTE E ATERRAMENTO

Nº	ALTURA MÍNIMA (m)	ALTURA MÁXIMA (m)	COR
1	-5,08	-4,00	Red
2	-4,00	-3,00	Orange
3	-3,00	-2,00	Yellow
4	-2,00	-1,00	Light Green
5	-1,00	0,00	Green
6	0,00	1,00	Blue
7	1,00	2,00	Dark Blue
8	2,00	2,22	Purple

VOLUME DE TERRAPLENAGEM (CALCULADO PELO MÉTODO TRIDIMENSIONAL)	
ATERRO (m³)	674,17
CORTE (m³)	3922,89

LEGENDA - PLANTA:

- CURVA DE NÍVEL MESTRA
- CURVA DE NÍVEL INTERMEDIÁRIA
- LIMITE DA VIA EXISTENTE
- ☀ ÁRVORE EXISTENTE

LEGENDA - SEÇÕES:

- - - TERRENO NATURAL
- GREIDE PROJETADO

LISTA DE ABREVIÇÕES:

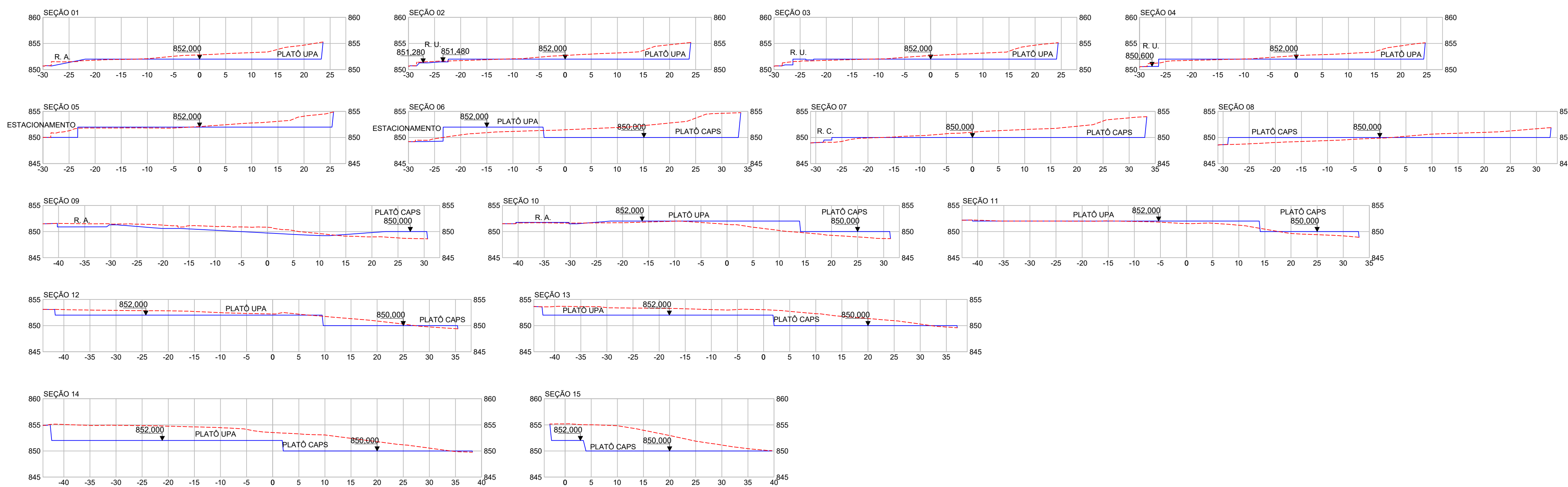
- R. A. RAMPA DE ACESSO PARA AMBULANCIA
- R. U. RAMPA DE ACESSO PARA A UPA
- R. C. RAMPA DE ACESSO PARA O CAPS

NOTAS:

- COTAS EM METRO, EXCETO ONDE INDICADO;
- TODAS AS CONTENÇÕES ENTRE OS PLSTÔS PROJETADOS SERÃO REALIZADAS COM MURO DE ARRIMO COMO APRESENTADO EM PROJETO ESTRUTURAL ESPECÍFICO.

PROJETO DE TERRAPLENAGEM - SEÇÕES TRANSVERSAIS

ESCALA 1:500



REV. 01 28/04/23 CONFORME SOLICITAÇÕES DA VIGILÂNCIA SANITÁRIA		DAC
REV. 00 31/01/23 EMISSÃO INICIAL		DAC
REVISÃO: DATA :	DESCRIÇÃO:	RESP.:
		COORDENAÇÃO ALÓISIO CAETANO FERREIRA RESPONSÁVEL TÉCNICO E AUTOR ENG. CIVIL FLÁVIA BARBOSA CREA MG-187.842/D
EMPREENDIMENTO CONSTRUÇÃO DA UNIDADE DE PRONTO ATENDIMENTO		
ENDEREÇO RUA PIRANGUINHO, B. SÃO JOÃO POUSO ALEGRE – MINAS GERAIS		DISCIPLINA TERRAPLENAGEM FASE DO PROJETO EXECUTIVO FOLHA Nº. ÚNICA
DATA INICIAL	ESCALA	REVISÃO
31/01/2023	INDICADA	R01
ARQUIVO DAC-PMPA-UPA-PE-TRP-R01.DWG		