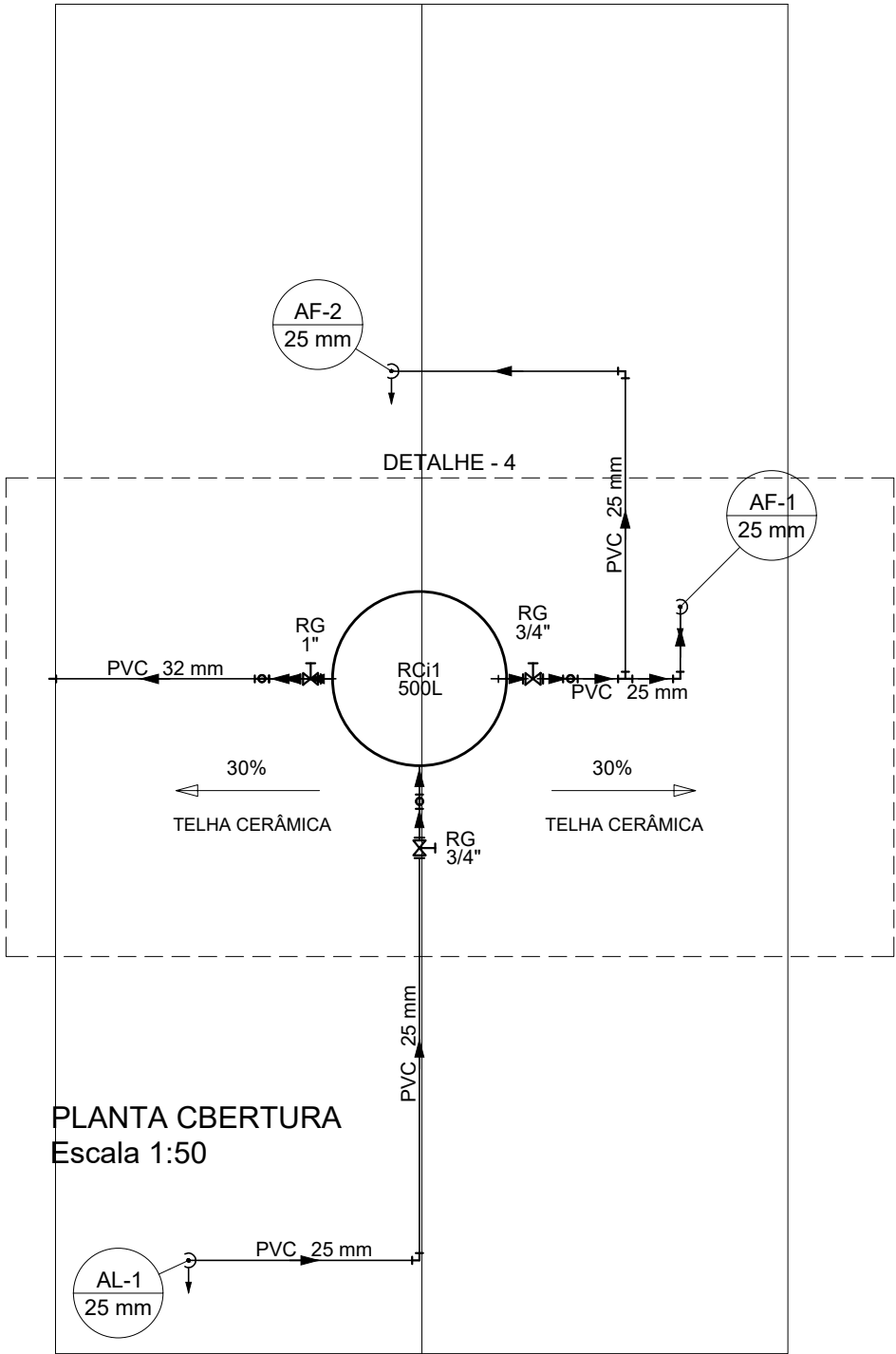
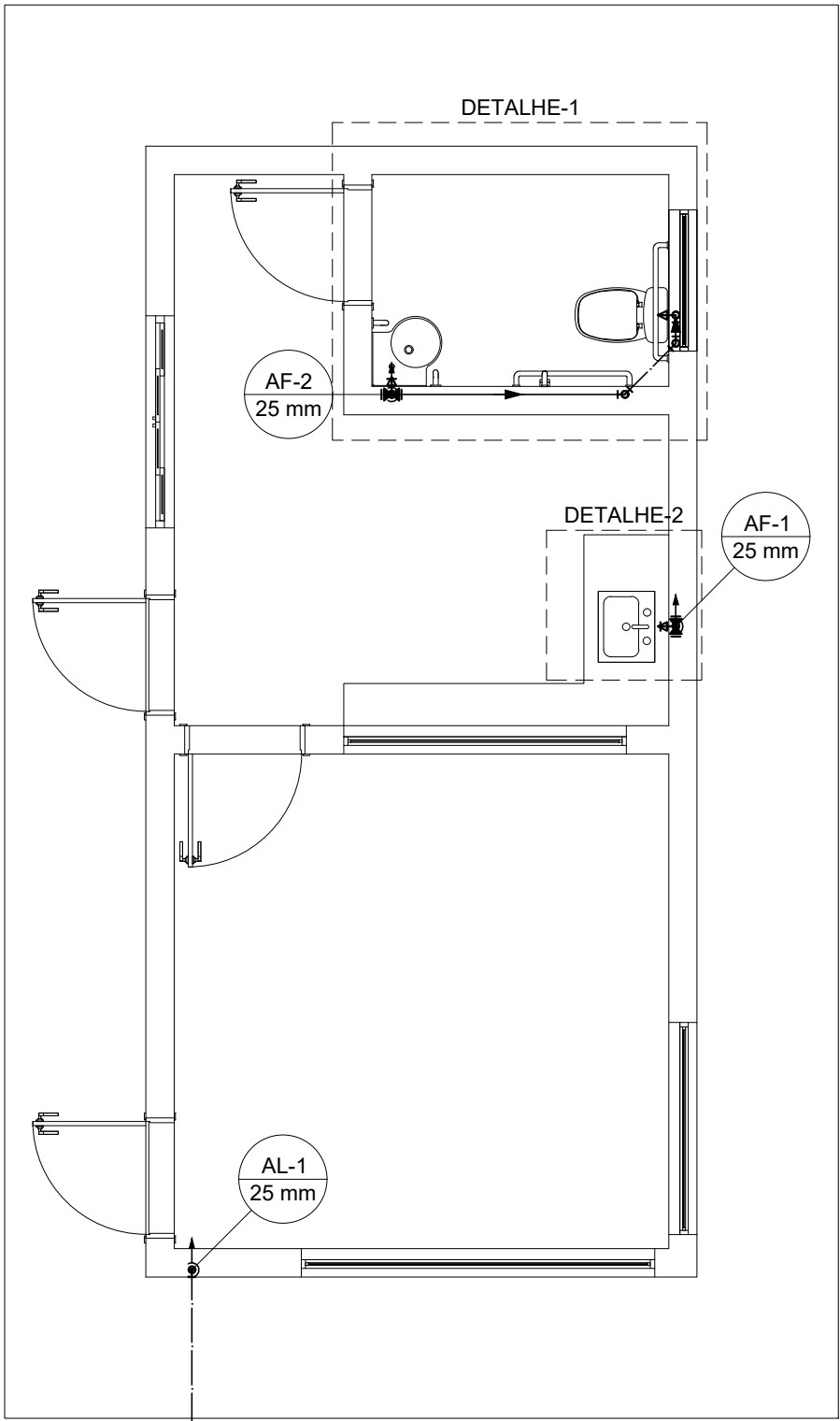


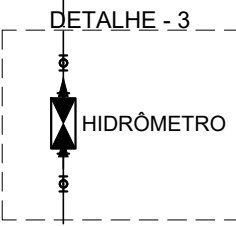
PROJETO DE INTALAÇÕES HIDRÁULICAS DA CANTINA - REVITALIZAÇÃO DO PARQUE NATURAL MUNICIPAL DE POUSO ALEGRE

ESCALA INDICADA

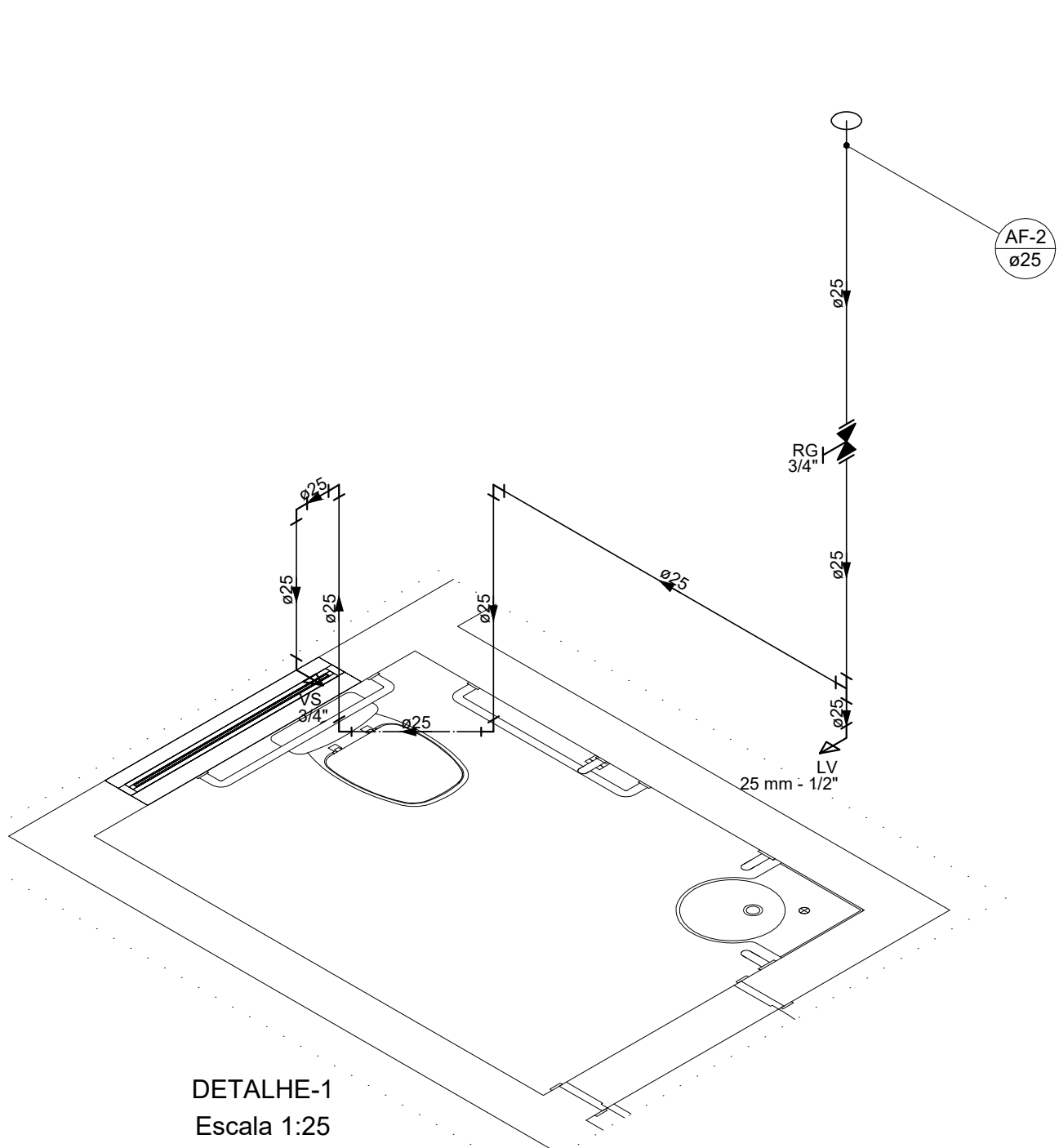


PLANTA CBERTURA

Escala 1:50

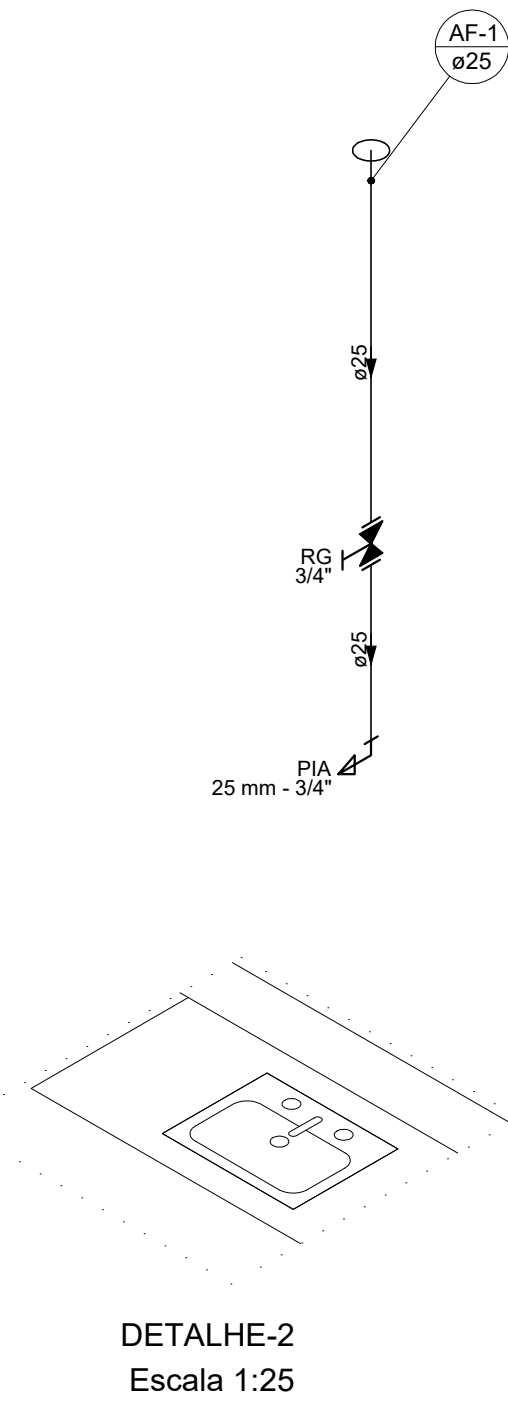


TRAZER DA ALIMENTAÇÃO PÚBLICA JÁ EXISTENTE NO LOCAL



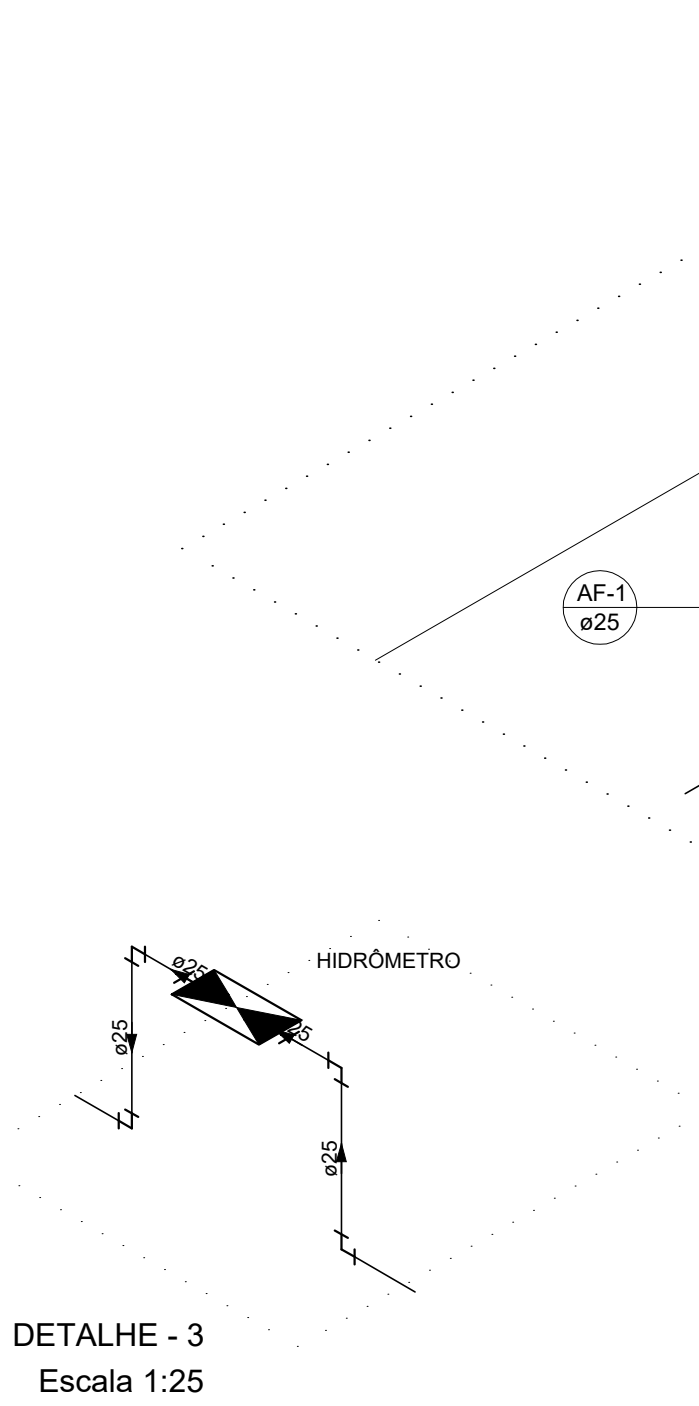
DETALHE-1

Escala 1:25



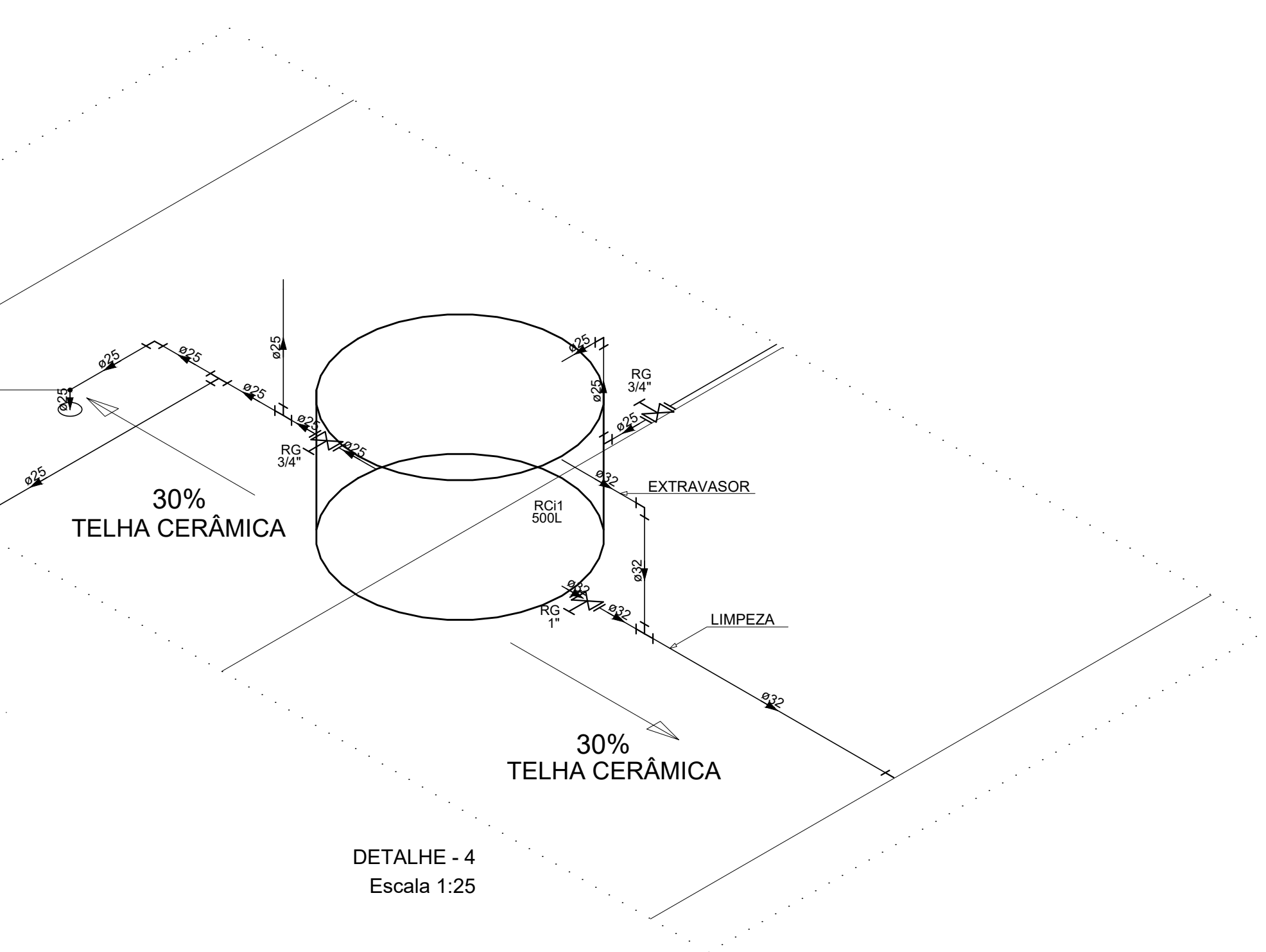
DETALHE-2

Escala 1:25



DETALHE-3

Escala 1:25



DETALHE-4

Escala 1:25

LISTA DE MATERIAIS - TÉRREO		
Alimentação		
Metais		
Registro de esfera		
3/4"		1 pc
Registro esfera borboleta bruto PVC		
3/4"		1 pc
PVC misto soldável		
Colar de tomada em PVC		
3/4"		1 pc
Joelho 90 soldável c/ rosca		
25 mm - 3/4"		4 pc
PVC rígido roscável		
Tubos		
3/4"		0.31 m
PVC rígido soldável		
Adapt sold.curto c/bolsa-rosca p registro		
25 mm - 3/4"		2 pc
Joelho 90° soldável		
25 mm		6 pc
Luva soldável		
25 mm		1 pc
Tubos		
25 mm		10.51 m
Água fria		
Aparelho		
Torneira de Pia de Cozinha		
25mm - 3/4"		1 pc
Torneira de lavatório		
25 mm - 1/2"		1 pc
Vaso Sanitário c/ cx. acoplada		
1/2"		1 pc
Metais		
Registro de gaveta c/ canopla cromada		
3/4"		2 pc
PVC Acessórios		
Engate flexível cobre cromado com canopla		
1/2 - 30cm		1 pc
Engate flexível plástico		
1/2 - 30cm		1 pc
PVC rígido soldável		
Adapt sold.curto c/bolsa-rosca p registro		
25 mm - 3/4"		4 pc
Joelho 90° soldável		
25 mm		5 pc
Luva soldável		
25 mm		2 pc
Tubos		
25 mm		9.80 m
Tê 90 soldável		
25 mm		1 pc
PVC soldável azul c/ bucha latão		
Joelho 90° soldável com bucha de latão		
25 mm - 3/4"		1 pc
Joelho de redução 90° soldável com bucha de latão		
25 mm- 1/2"		2 pc

LEGENDA DETALHADA - TÉRREO		
Alimentador Predial		
Metais		
Registro de esfera		
3/4"		1pc
PVC misto soldável		
Colar de tomada em PVC		
3/4"		1pc
Joelho 90 soldável c/ rosca		
25 mm - 3/4"		1pc
PVC rígido soldável		
Adapt sold.curto c/bolsa-rosca p registro		
25 mm - 3/4"		1pc
Hidrômetros		
Metais		
Registro esfera borboleta bruto PVC		
3/4"		1pc
PVC misto soldável		
Joelho 90 soldável c/ rosca		
25 mm - 3/4"		3pc
PVC rígido roscável		
Tubos		
3/4"		0.31m
PVC rígido soldável		
Adapt sold.curto c/bolsa-rosca p registro		
25 mm - 3/4"		1pc
Joelho 90° soldável		
25 mm		1pc
Tubos		
25 mm		0.94m
Registro de gaveta c/canopla cromada c/PVC soldável		
Metais		
Registro de gaveta c/ canopla cromada		
3/4"		1pc
PVC rígido soldável		
Adapt sold.curto c/bolsa-rosca p registro		
25 mm - 3/4"		2pc

LEGENDA DE CONDUTOS - TÉRREO	
Água fria	
Água fria embutida no chão	

LISTA DE MATERIAIS - COBERTURA		
Alimentação		
PVC rígido soldável		
Joelho 90° soldável		
25 mm		1 pc
Tubos		
25 mm		0.04 m
Água fria		
Cobre		
Flange saída p/cx. d'água		
22 mm		1 pc
Metais		
Registro bruto de gaveta industrial		
1"		1 pc
3/4"		2 pc
PVC rígido soldável		
Adapt sold.curto c/bolsa-rosca p registro		
25 mm - 3/4"		4 pc
32 mm - 1"		2 pc
Curva 90 soldável		
32 mm		1 pc
Joelho 90° soldável		
25 mm		7 pc
Tubos		
25 mm		12.71 m
32 mm		3.15 m
16 90 soldável		
25 mm		2 pc
32 mm		1 pc
Reservatório cilíndrico		
Poliétileno		
500 L		1 pc

LEGENDA DETALHADA - COBERTURA		
Registro bruto gaveta Industrial c/PVC soldável		
Metais		
Registro bruto de gaveta industrial		
1"		1pc
PVC rígido soldável		
Adapt sold.curto c/bolsa-rosca p registro		
32 mm - 1"		2pc

ALTURA DOS PONTOS HIDRÁULICOS

PONTOS	ALTURA (CM)
LAVATÓRIO	60
VASO SANITÁRIO	15
PIA	110
REGISTRO DE GAVETA	180

NOTAS:

- TODOS OS TUBOS E CONEXÕES DA REDE DE ÁGUA FRIA SERÃO EM PVC RÍGIDO SOLDÁVEL CLASSE 15;
- PARA FAZER A TRANSIÇÃO ENTRE AS TUBULAÇÕES PLÁSTICAS E AS PEÇAS METÁLICAS DEVE SER UTILIZADO CONEXÕES COM BUCHA DE LATÃO;
- AS TUBULAÇÕES DE ÁGUA FRIA DEVERÃO SER INSTALADAS COM LIGEIRA DECLIVIDADE, PARA SE EVITAR A INDESEJÁVEL PRESENÇA DE AR APRISIONADO NA REDE;
- AS TUBULAÇÕES EMBUTIDAS EM ALVENARIA SERÃO FIXADAS PELO ENCHIMENTO DO VAZIO RESTANTE NOS RASGOS COM ARGAMASSA DE CIMENTO E AREIA. DEVERÁ SER ELIMINADO QUALQUER AGENTE QUE MANTENHA OU PROVOQUE TENSÕES NOS TUBOS E CONEXÕES;
- EM CASO DE ENCONTRO DA TUBULAÇÃO COM ELEMENTOS ESTRUTURAIS DEVERÁ SER REALIZADO DESVIO, NÃO INTERFERINDO NA ESTRUTURA EXISTENTE.
- TODOS OS REGISTROS ESTÃO A 180CM DO CHÃO, EXCETO O REGISTRO PRESENTE NA CAIXA D'ÁGUA E NO RAMAL DE LIMPEZA.
- TODA A TUBULAÇÃO ENTERRADA ESTA ABAIXO DE 20CM DO CHÃO

REV. 00	02/06/23	EMISSIONAL	DAC
REVISÃO:	DATA :	DESCRIÇÃO:	RESP.:
CLIENTE			
			
PROJETO		COORDENAÇÃO	
		ALOÍSIO CAETANO FERREIRA	
Rua Miguel Viana, nº 81, 2º Andar Bairro Morro Chic CEP: 37500-080 - Itajubá / MG Tel: (35) 3623-8846 www.dacengenharia.com.br		RESPONSÁVEL TÉCNICO E AUTOR	
EMPREENDIMENTO		ENG. CIVIL FLÁVIA BARBOSA CREA MG-187.842/D	
REVITALIZAÇÃO DO PARQUE NATURAL MUNICIPAL DE POUSO ALEGRE			
ENDEREÇO		HIDRÁULICA	
AVENIDA WALDEMAR AZEVEDO JUNQUEIRA		FASE DO PROJETO	
POUSO ALEGRE - MINAS GERAIS		EXECUTIVO	
ASSUNTO		FOLHA Nº.	
CANTINA		01/01	
PLANTA DE INSTALAÇÕES HIDRÁULICA DO TÉRREO E COBERTURA, LISTA DE MATERIAIS, DETALHAMENTOS E NOTA			
DATA INICIAL	ESCALA	REVISÃO	ARQUIVO
02/06/2023	INDICADA	ROO	DAC-PMPA-PNM-CAN-PE-AGF-ROO.DWG