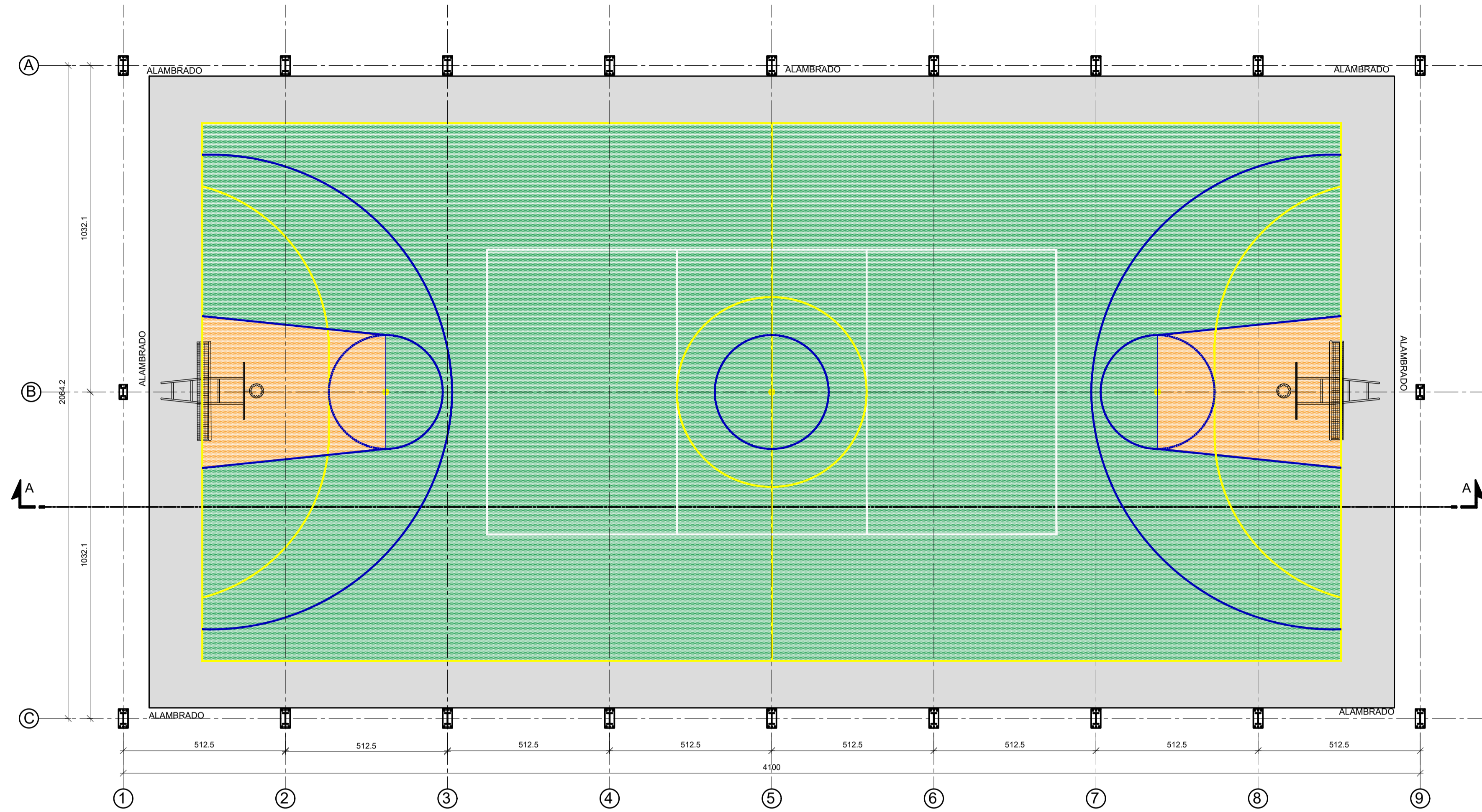
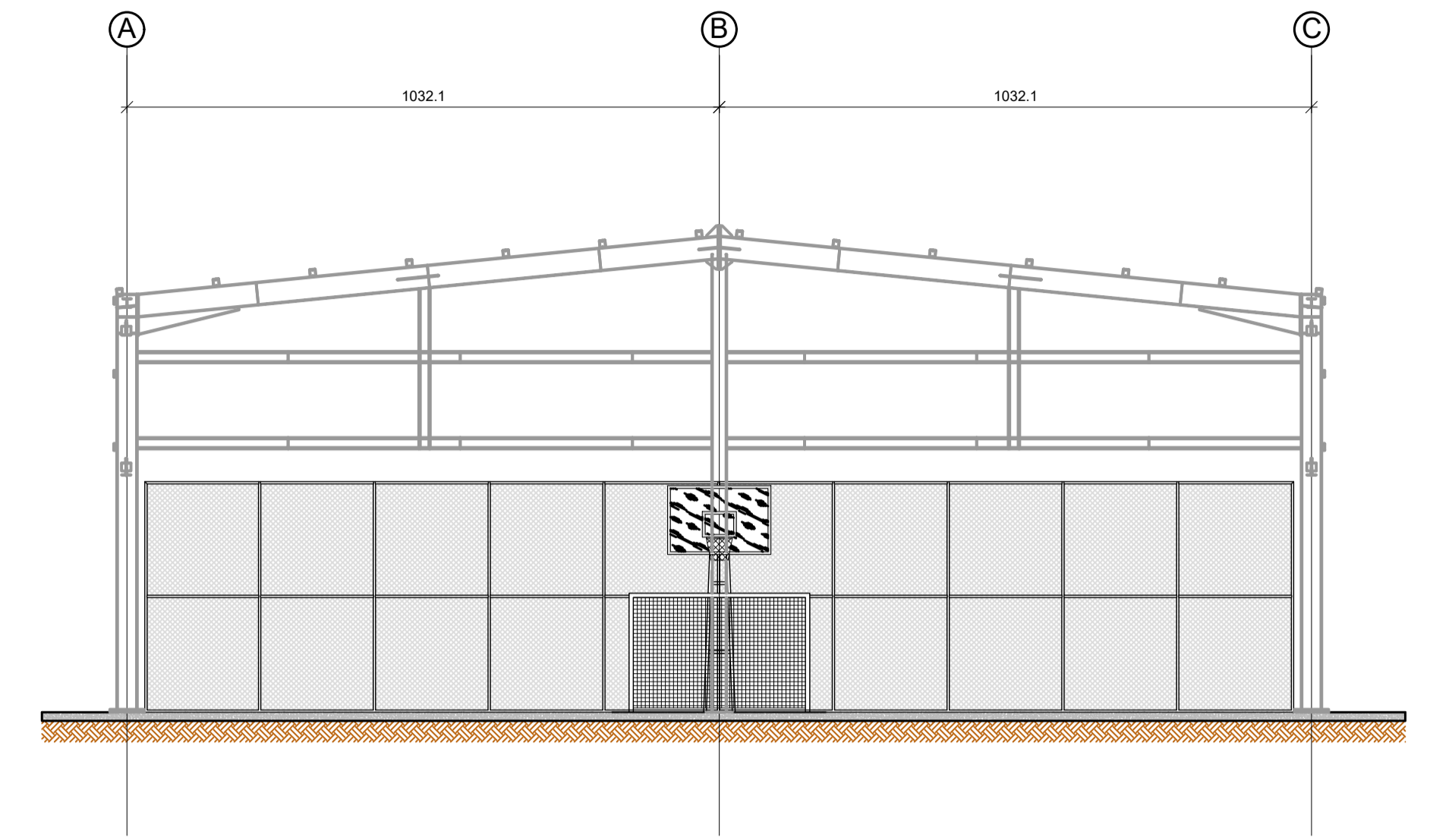


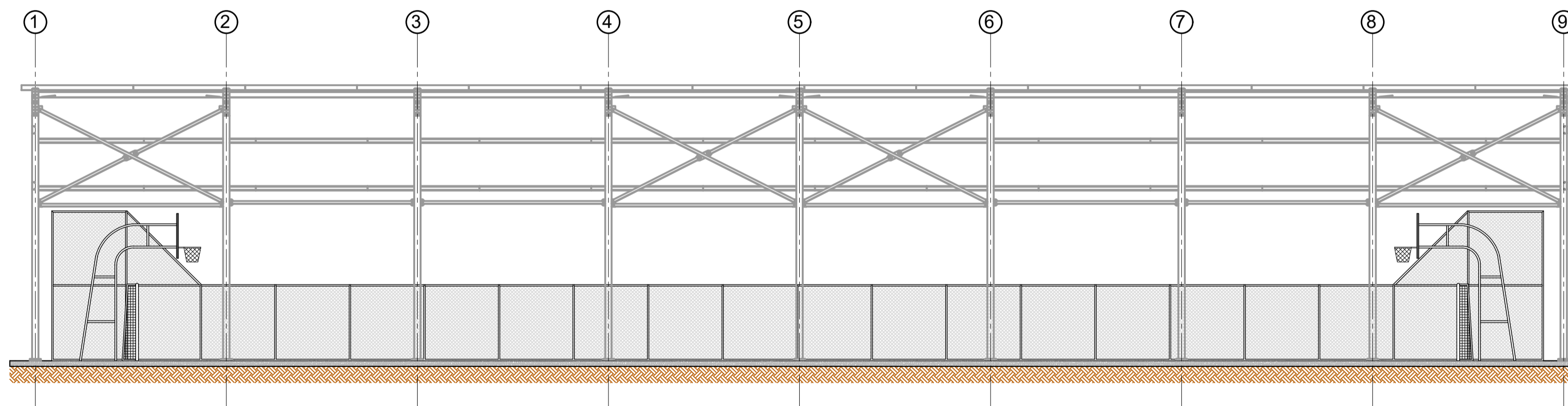
PROJETO DE REFORMA E CONSTRUÇÃO DE COBERTURA PARA A QUADRA COLINA SANTA BÁRBARA
ESCALA INDICADA



PLANTA BAIXA
ESCALA 1:100



SEÇÃO A-A
ESCALA 1:100



SEÇÃO A-A
ESCALA 1:100

NOTAS


- a) MEDIDAS EM CENTÍMETROS.
- b) O PROJETO FOI ELABORADO DE ACORDO COM AS ESPECIFICAÇÕES DO FNDE.
- c) AS INFORMAÇÕES COMPLEMENTARES SÃO APRESENTADAS EM MEMÓRIA DESCRITIVA.

REV. 01	28/05/23	ALTERAÇÕES NO PROJETO	DAC
REV. 00	10/03/22	EMIÇÃO INICIAL	DAC
REVISÃO:	DATA:	DESCRIÇÃO:	RESP.:

CLIENTE



Prefeitura Municipal
de Pouso Alegre

 Rua Miguel Vianna, nº 51, 2º Andar Bairro Morro Chic CEP: 37500-080 - Itajubá / MG Tel: (35) 3623-8846 www.dacengenharia.com.br	COORDENAÇÃO ALÓISIO CAETANO FERREIRA
	RESPONSÁVEL TÉCNICO E AUTOR ENG. CIVIL FLÁVIA BARBOSA CREA-MG-187.842/D

EMPREENHIMENTO CONSTRUÇÃO DE COBERTURA DA QUADRA COLINA DE SANTA BÁRBARA	
ENDEREÇO AV. MARIA DE PAIVA GARCIA, B. COLINA DE STA. BÁRBARA POUSO ALEGRE - MINAS GERAIS	DISCIPLINA ARQUITETURA
ASSUNTO PROJETO ARQUITETÔNICO PLANTA BAIXA E CORTES	FASE DO PROJETO EXECUTIVO
	FOLHA Nº 01/11

DATA INICIAL 10/03/2022	ESCALA INDICADA	REVISÃO R01	ARQUIVO DAC-PMPA-GCS-PE-R01.DWG
----------------------------	--------------------	----------------	------------------------------------