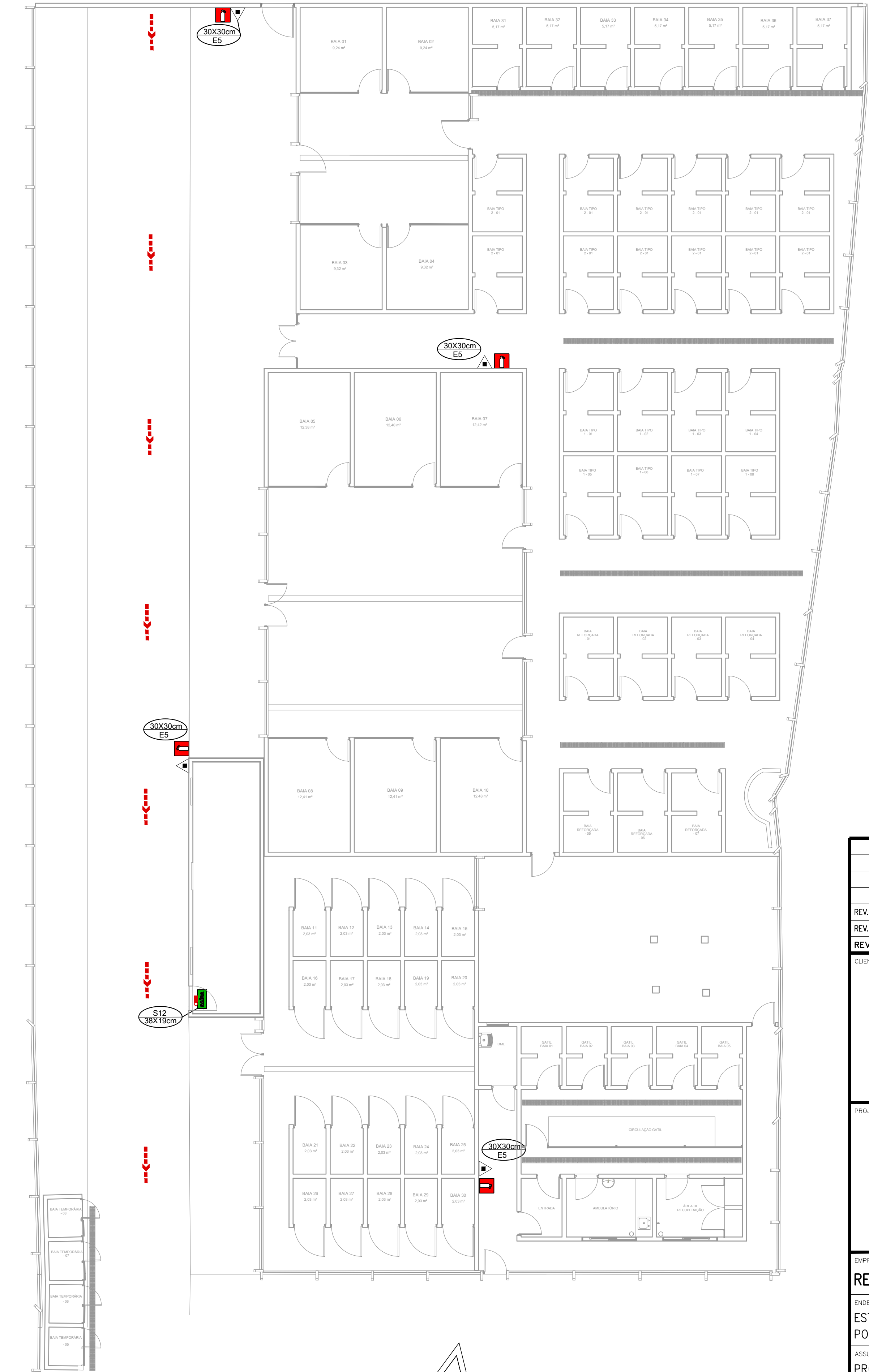


PLANTA BAIXA - PARTE 1
ESC 1:100



PLANTA BAIXA - PARTE 2
ESC 1:100

Esta edificação está dotada dos seguintes
Sistemas de Proteção Contra Incêndios:

- Extintores de incêndio
- Saída de emergência
- Iluminação de emergência
- Sinalização de emergência

Edificação em estrutura de concreto

Em caso de emergência ligue:

193 - Corpo de Bombeiros

PLACA M1

SEM ESCALA
INDICAÇÃO DOS SISTEMAS DE PROTEÇÃO CONTRA INCÊNDIO EXISTENTES
NA EDIFICAÇÃO:
FORMA: QUADRADO OU RETANGULAR
COR DE FUNDO: CONTRASTANTE COM A MENSAGEM
ALTURA MÍNIMA DAS LETRAS 65mm

TABELA DE ÁREAS	
ÁREA DO TERRENO	2451,92 M²
ÁREA EDIFICADA	259,27 M²
ÁREA DAS BAIAS	201,70 M²
ÁREA TOTAL EDIFICADA	460,97 M²

REV. 01 31/03/23 CONFORME SOLICITAÇÕES DA CHEFIA DE GABINETE		DAC
REV. 00 10/02/23 EMISSÃO INICIAL		DAC
REVISÃO: DATA : DESCRIÇÃO:		RESP.:
CLIENTE		
		
PROJETO		COORDENAÇÃO
 Rua Cel. Joaquim Francisco, nº 341 Bairro Varginha CEP: 37501-052 - Itajubá / MG Tel: (35) 98414-5841 www.dacengenharia.com.br		ALÓISIO CAETANO FERREIRA
RESPONSÁVEL TÉCNICO E AUTOR		ENG. CIVIL FLÁVIA BARBOSA
CREA MG-187.842/0		
EMPREENDIMENTO		
REFORMA E AMPLIAÇÃO DO CENTRO DE BEM-ESTAR ANIMAL		
ENDEREÇO		DISCIPLINA
ESTRADA MUNICIPAL ALGODÃO, BAIRRO ALGODÃO POUSO ALEGRE - MINAS GERAIS		INCÊNDIO
ASSUNTO		FASE DO PROJETO
PROJETO DE SEGURANÇA CONTRA INCÊNDIO E PÂNICO PLANTA BAIXA COM ELEMENTOS DE COMBATE A INCÊNDIO		EXECUTIVO
FOLHA Nº.		01/02
DATA INICIAL	ESCALA	REVISÃO
10/02/2023	INDICADA	R01
ARQUIVO	DAC-PMPA-CBA-PE-INC-R01-01.DWG	