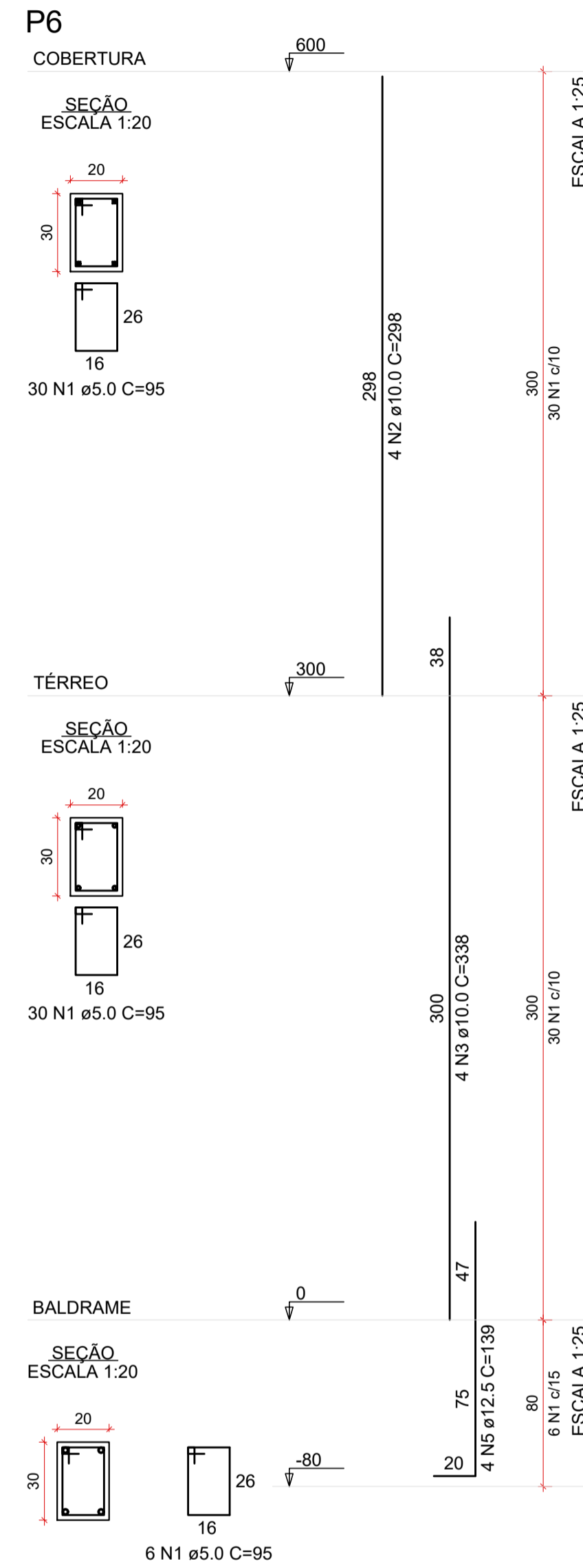
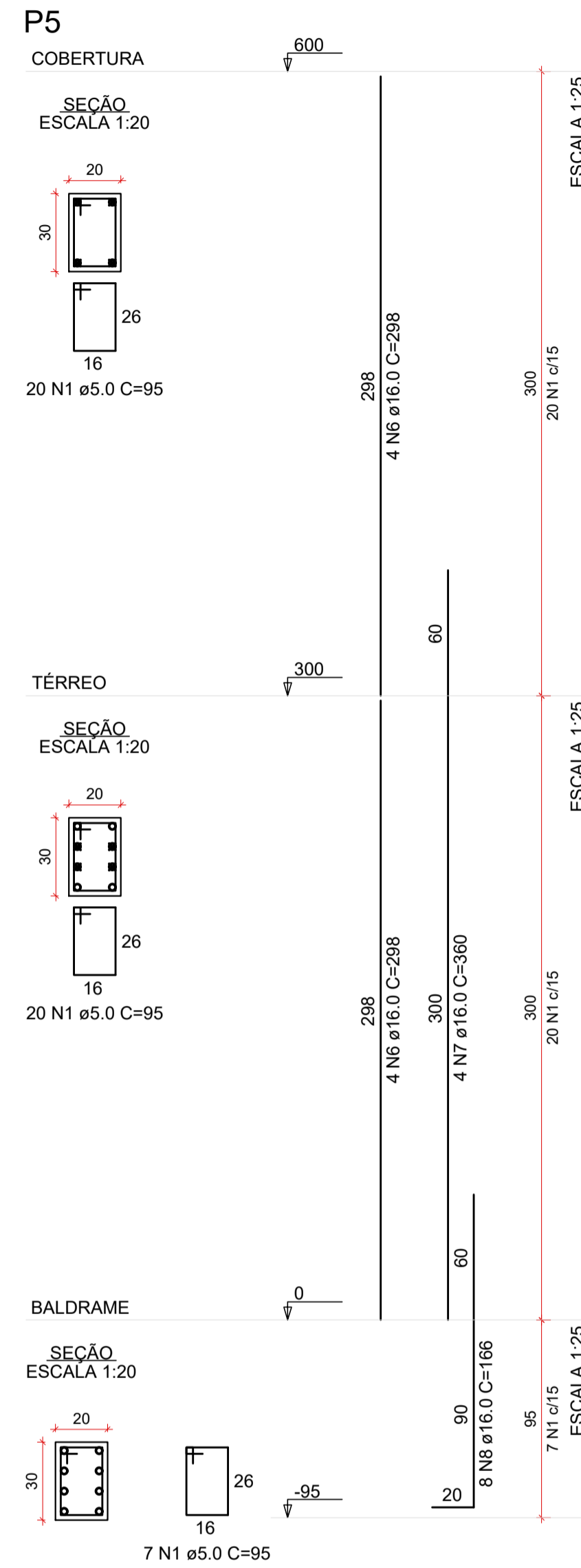
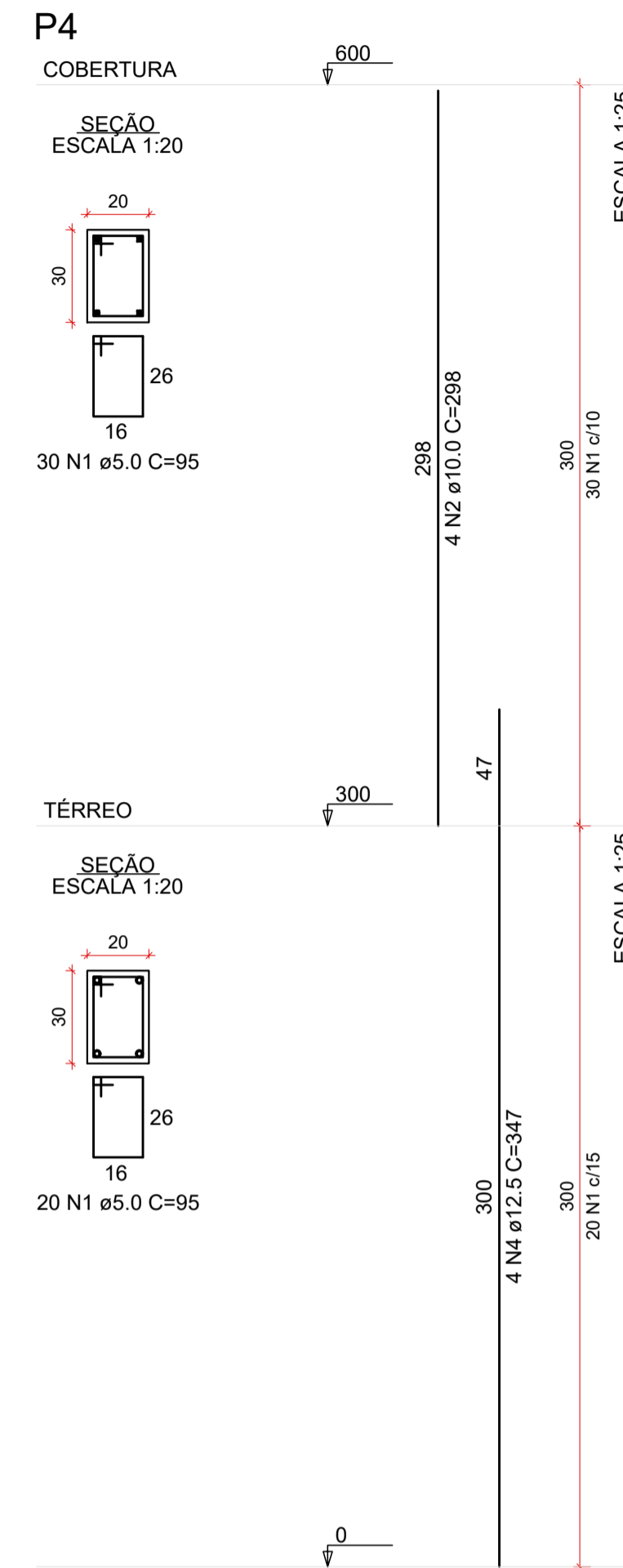


PROJETO ESTRUTURAL EM CONCRETO ARMADO  
ESCALA INDICADA



RELAÇÃO DO AÇO

AÇO	N	DIAM (mm)	QUANT	C.UNIT (cm)	C.TOTAL (cm)
CA60	1	5.0	163	95	15485
CA50	2	10.0	8	298	2384
	3	10.0	4	338	1352
	4	12.5	4	347	1388
	5	12.5	4	139	556
	6	16.0	8	298	2384
	7	16.0	4	360	1440
	8	16.0	8	166	1328

RESUMO DO AÇO

AÇO	DIAM (mm)	C.TOTAL (m)	PESO + 10% (kg)
CA50	10.0	37.4	25.3
	12.5	19.4	20.6
	16.0	51.5	89.4
CA60	5.0	154.8	26.3
PESO TOTAL (kg)			
CA50	135.4		
CA60	26.3		

Volume de concreto (C-25) = 1.12 m³  
Área de forma = 18.60 m²

REV. 00	13/01/2023	EMISSÃO INICIAL	DAC
REVISÃO	DATA	DESCRIÇÃO	RESP.

CLIENTE

Prefeitura Municipal de Pouso Alegre

PROJETO

DAC Engenharia  
Rua Miguel Vianna, nº 81, 2º Andar  
Bairro Morro Chic  
CEP: 37500-080 - Itajubá / MG  
Tel: (35) 3623-8846  
www.dacengenharia.com.br

COORDENAÇÃO  
ALOISIO CAETANO FERREIRA

RESPONSÁVEL TÉCNICO E AUTOR  
ENG. CIVIL FLÁVIA BARBOSA CREA: MS-187.842/D

EMPREENDIMENTO  
REFORMA E AMPLIAÇÃO DA E.M. DOM OTÁVIO

ENDEREÇO  
RUA PROF. NEUZA S. DA MOTTA, 145 - B. J. ESPLANADA  
POUSO ALEGRE - MINAS GERAIS

DISCIPLINA  
ESTRUTURAL

FASE DO PROJETO  
EXECUTIVO

ASSUNTO  
PROJETO ESTRUTURAL EM CONCRETO ARMADO  
DETALHAMENTO DOS PILARES

FOLHA Nº  
05

DATA INICIAL 13/01/2023	ESCALA INDICADA	REVISÃO R00	ARQUIVO DAC-PMPA-DOM-PE-EST-R00.DWG
----------------------------	--------------------	----------------	--