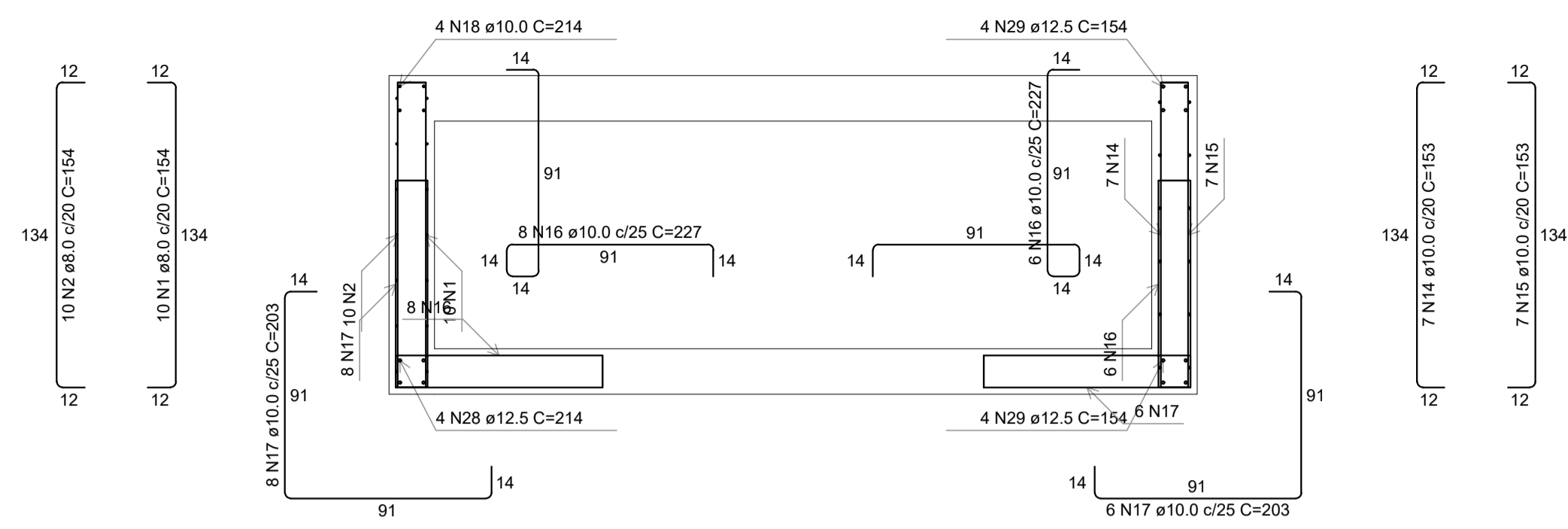
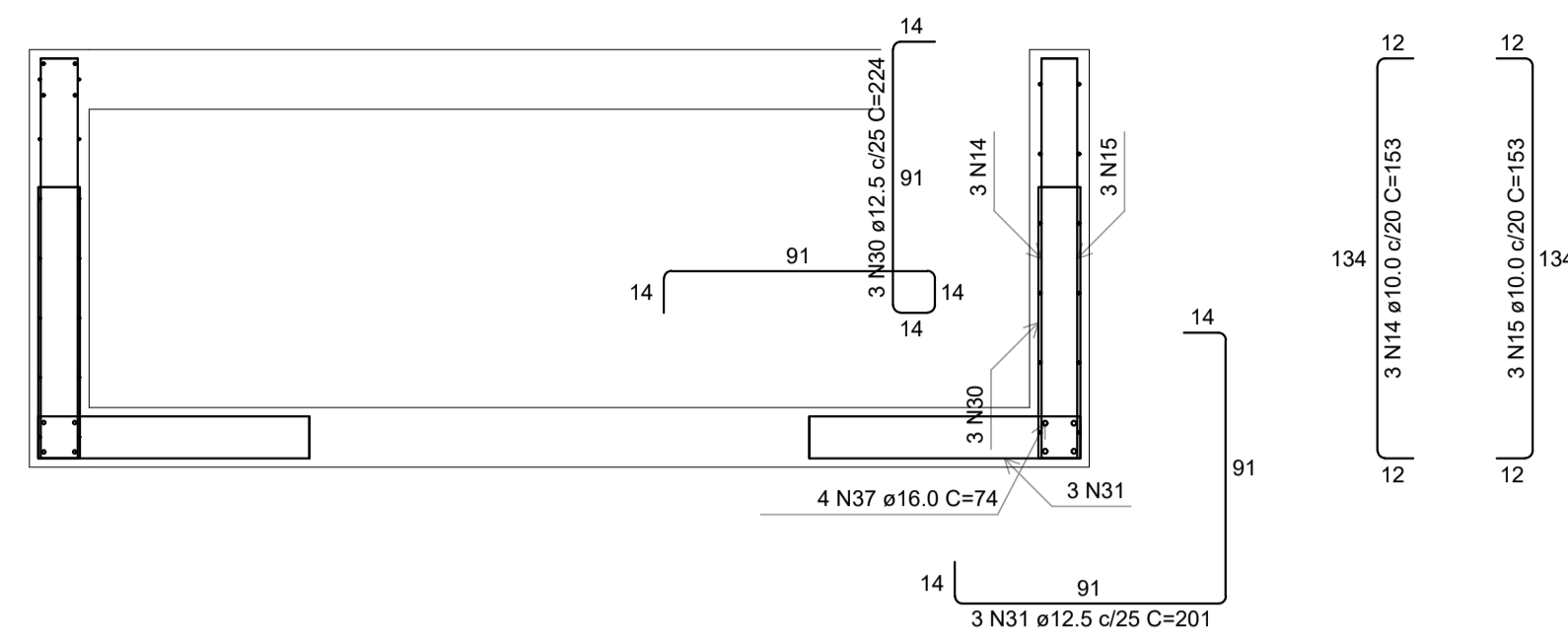


POÇO DE VISITA PV-07

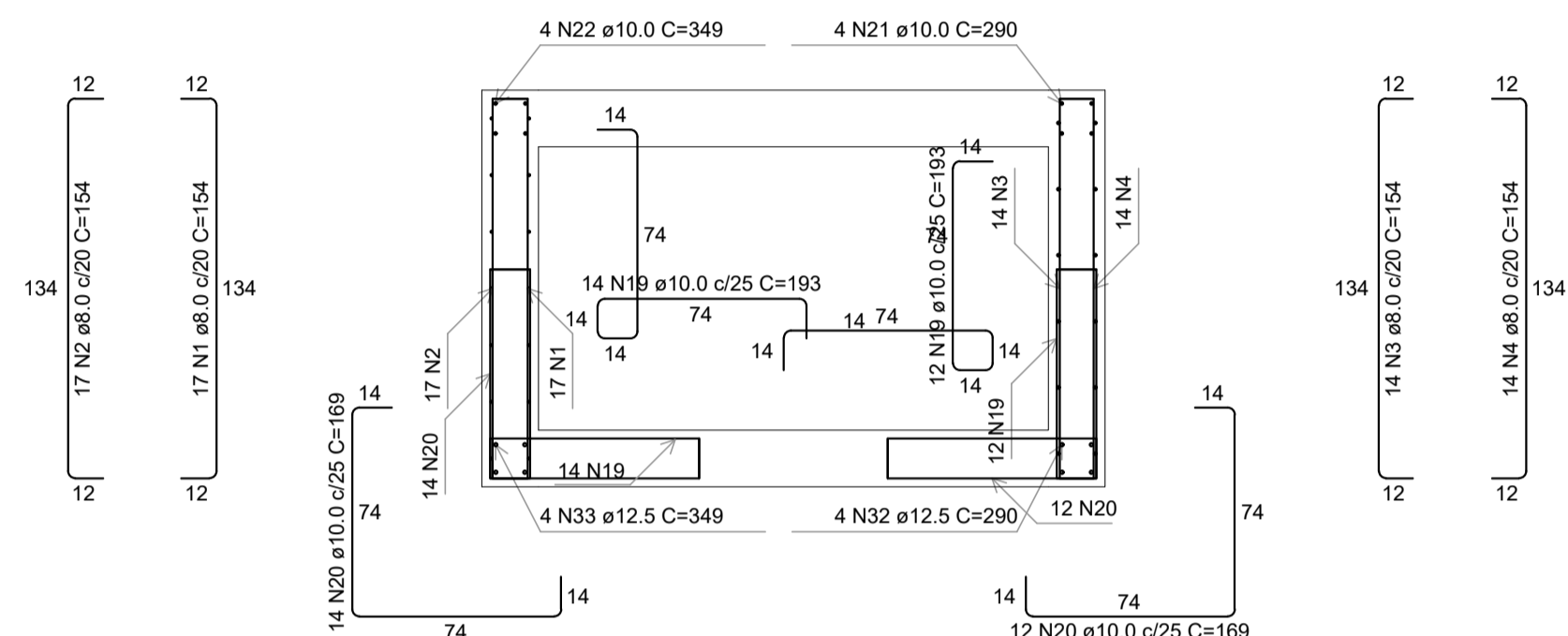
ESCALA: INDICADA



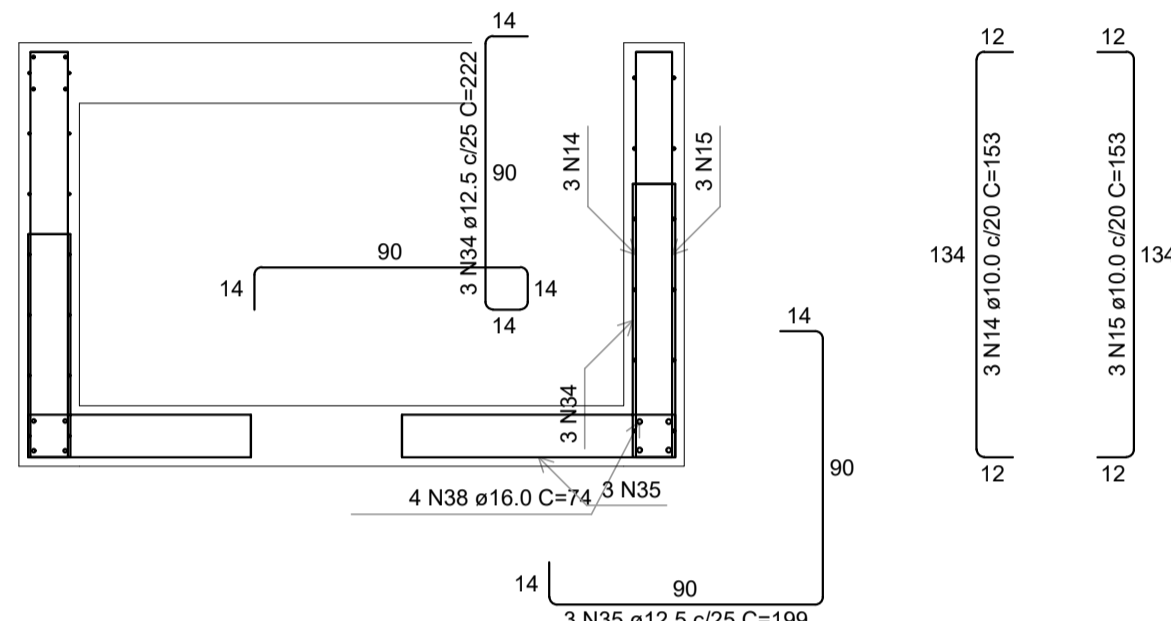
CORTE A-A  
Escala 1:25



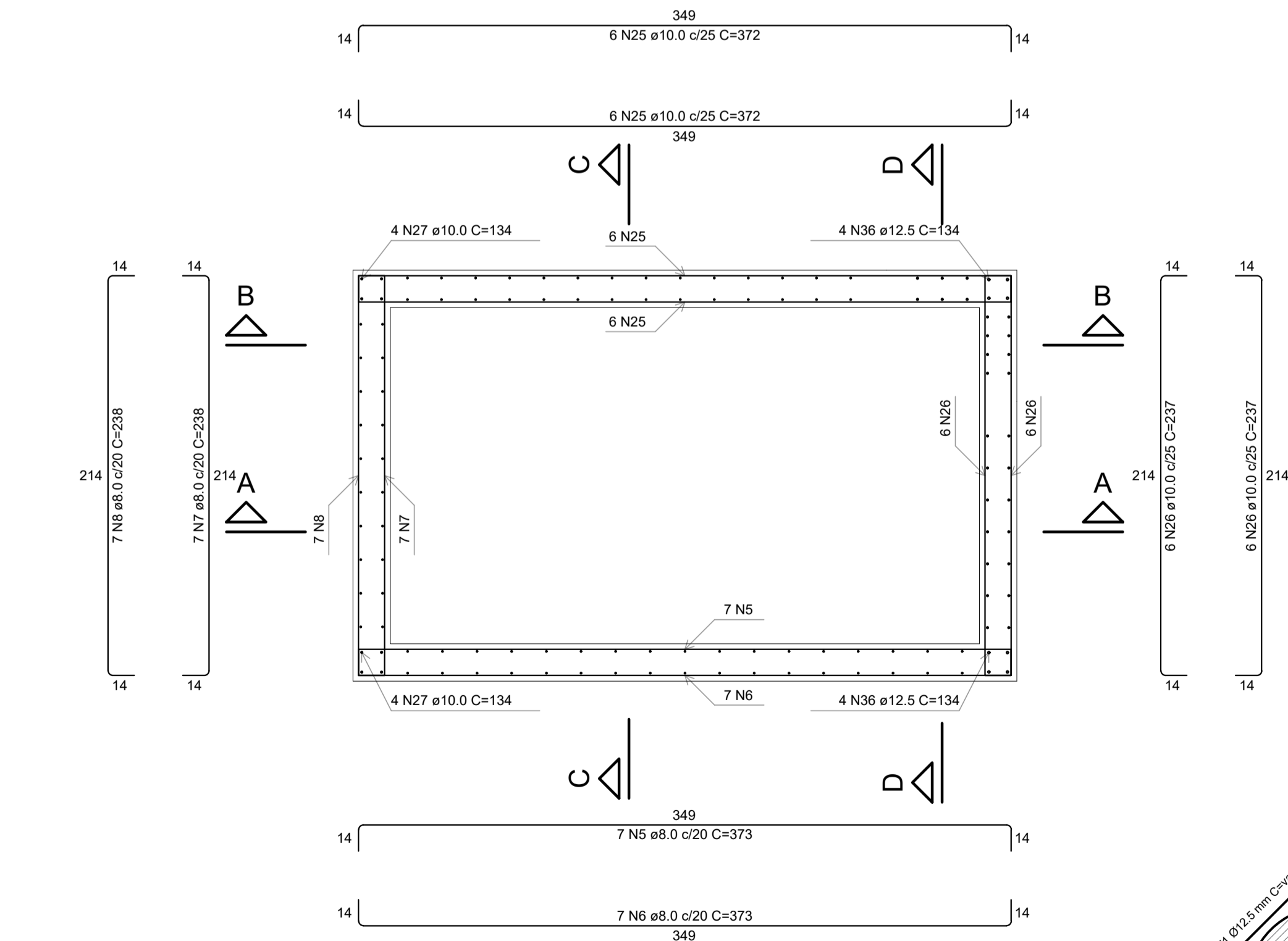
CORTE B-B  
Escala 1:25



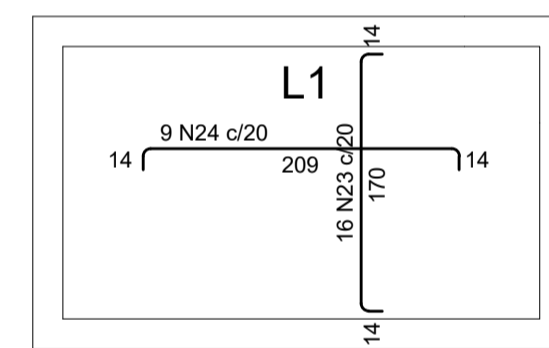
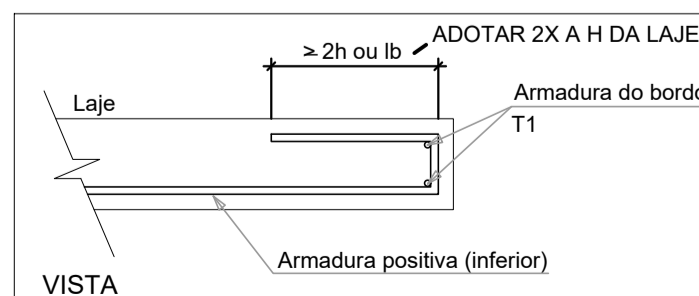
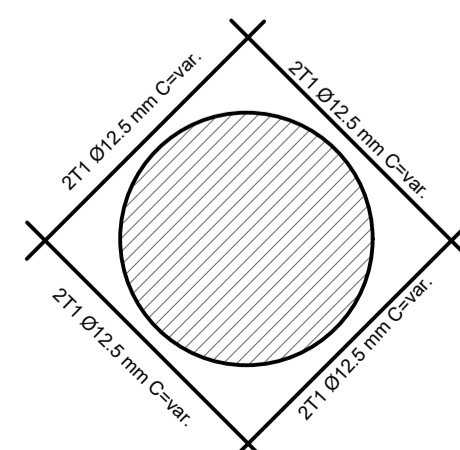
CORTE C-C  
Escala 1:25



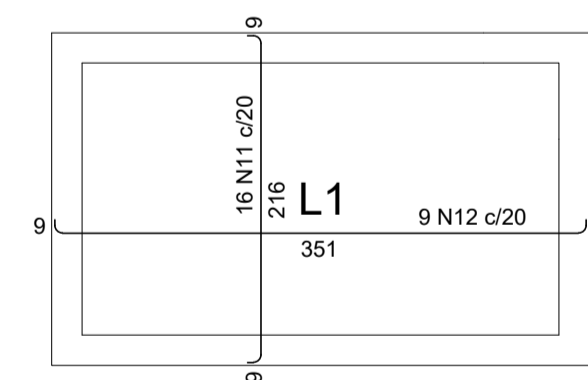
CORTE D-D  
Escala 1:25



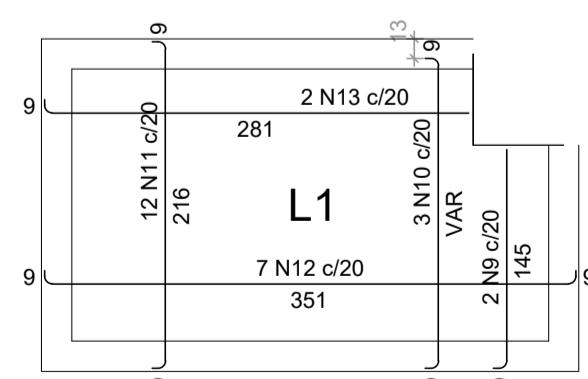
PLANTA (-70.0)  
Escala 1:25



ARMAÇÃO NEGATIVA DAS LAJES (-140.0)  
Escala 1:50



ARMAÇÃO POSITIVA DAS LAJES (-140.0)  
Escala 1:50



ARMAÇÃO POSITIVA DAS LAJES (0.0)  
Escala 1:50

RELAÇÃO DO AÇO

AÇO	N	DIAM (mm)	QUANT	Corte A-A		Corte B-B		Corte C-C	
				Positivos (0.0)	Negativos (-140.0)	Positivos (0.0)	Negativos (-140.0)	Positivos (0.0)	Negativos (-140.0)
CA50	1	8.0	27	154	4158				
	2	8.0	27	154	4158				
	3	8.0	14	154	2156				
	4	8.0	14	154	2156				
	5	8.0	7	373	2611				
	6	8.0	7	373	2611				
	7	8.0	7	238	1666				
	8	8.0	7	238	1666				
	9	8.0	2	152	304				
	10	8.0	3	VAR	VAR				
	11	8.0	28	230	6440				
	12	8.0	16	365	5640				
	13	8.0	2	288	576				
	14	10.0	13	153	1989				
	15	10.0	13	153	1989				
	16	10.0	14	227	3178				
	17	10.0	14	203	2842				
	18	10.0	4	214	856				
	19	10.0	26	193	5018				
	20	10.0	26	169	4394				
	21	10.0	4	290	1160				
	22	10.0	4	349	1396				
	23	10.0	16	193	3088				
	24	10.0	9	232	2088				
	25	10.0	12	372	4464				
	26	10.0	12	237	2844				
	27	10.0	8	134	1072				
	28	12.5	4	214	856				
	29	12.5	8	154	1232				
	30	12.5	3	224	872				
	31	12.5	3	201	603				
	32	12.5	4	290	1160				
	33	12.5	4	349	1396				
	34	12.5	3	222	666				
	35	12.5	3	199	597				
	36	12.5	8	134	1072				
	37	16.0	4	74	296				
	38	16.0	4	74	296				

RESUMO DO AÇO

AÇO	DIAM (mm)	C.TOTAL (m)	QUANT + 10% (Barras)	PESO + 10% (kg)
CA50	8.0	350	33	151.9
	10.0	363.8	34	246.7
	12.5	82.5	8	87.5
	16.0	5.9	1	10.3
PESO TOTAL (kg)				
CA50	496.4			

Volume de concreto (C-30) = 5.22 m³  
Área de forma = 37.79 m²

REV. 00   14/04/23   EMISSÃO INICIAL		DAC
REVISÃO: DATA :   DESCRIÇÃO:		RESP.:
		COORDENAÇÃO ALOÍSIO CAETANO FERREIRA
Rua Miguel Vianna, n° 81, 2° Andar Bairro Morro Chic CEP: 37500-080 - Itajubá / MG Tel: (35) 3623-8846 www.dacengenharia.com.br		RESPONSÁVEL TÉCNICO E AUTOR ENG. CIVIL FLÁVIA C. BARBOSA CREA: MG-187.842/D
EMPREENDIMENTO <b>REQUALIFICAÇÃO MÁRIA DA RUA JACI LARAIA E DE RUAS DO BAIRRO SANTA LUCIA</b>		
ENDEREÇO POUSO ALEGRE - MINAS GERAIS		DISCIPLINA DRENAGEM
ASSUNTO PROJETO DE DRENAGEM PLUVIAL PROJETO ESTRUTURAL DE PV EM CONCRETO ARMADO PV-07		FASE DO PROJETO EXECUTIVO
DATA INICIAL 14/04/2023		FOLHA N° 09/13
ESCALA INDICADA	REVISÃO ROO	ARQUIVO DAC-PMPA-JACI-PE-EST-ROO.DWG