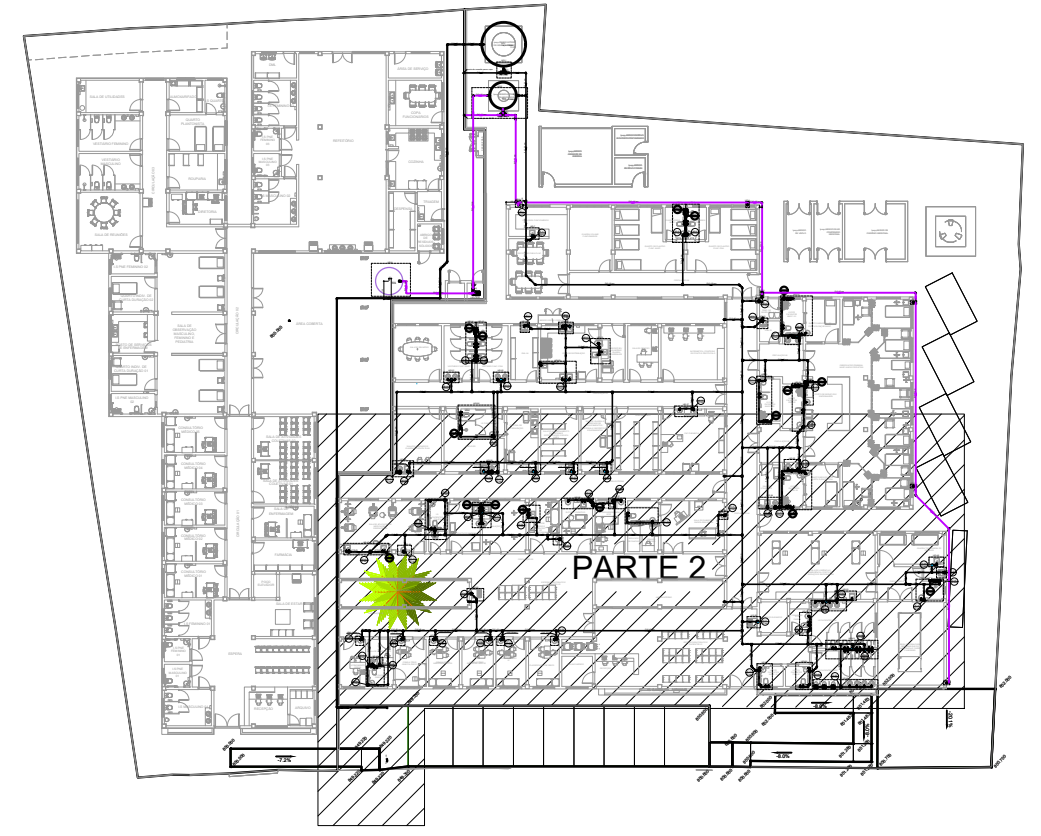


PLANTA BAIXA - TÉRREO - PARTE 2
ESCALA 1:50

LEGENDA DE CONDUTOS - TÉRREO

	Água fria
	Água fria (Resiso)
	Água quente
	Alimentação



PLANTA DE REFERÊNCIA
SEM ESCALA

NOTAS:

1. TODOS OS TUBOS E CONEXÕES DA REDE DE ÁGUA FRIA SERÃO EM PVC RÍGIDO SOLDÁVEL CLASSE 15;
2. PARA FAZER A TRANSIÇÃO ENTRE AS TUBULAÇÕES PLÁSTICAS E AS PEÇAS METÁLICAS DEVE SER UTILIZADO CONEXÕES COM BUCHA DE LATÃO;
3. AS TUBULAÇÕES DE ÁGUA FRIA DEVERÃO SER INSTALADAS COM LIGEIRA DECLIVIDADE, PARA SE EVITAR A INDESEJÁVEL PRESENÇA DE AR APRISIONADO NA REDE;
4. AS TUBULAÇÕES EMBUTIDAS EM ALVENARIA SERÃO FIXADAS PELO ENCHIMENTO DO VAZIO RESTANTE NOS RASGOS COM ARGAMASSA DE CIMENTO E AREIA. DEVERÁ SER ELIMINADO QUALQUER AGENTE QUE MANTENHA OU PROVOQUE TENSÕES NOS TUBOS E CONEXÕES;
5. EM CASO DE ENCONTRO DA TUBULAÇÃO COM ELEMENTOS ESTRUTURAIS DEVERÁ SER REALIZADO DESVIO, NÃO INTERFERINDO NA ESTRUTURA.
6. O PONTO DE CONEXÃO DA ÁGUA FRIA NO RESERVATÓRIO DEVERÁ SER FEITO A 6,90 m DA BASE DO RESERVATÓRIO, GARANTINDO ASSIM QUE FIQUEM ARMAZENADOS 15000 LITROS PARA RESERVA DE INCÊNDIO.
7. O PONTO DE CONEXÃO NO RESERVATÓRIO DE ÁGUA DA CHUVA FICA A 8,50 m DA BASE DO RESERVATÓRIO.

REV. 02	07/07/23	CONFORME SOLICITAÇÕES DA VIGILÂNCIA SANITÁRIA	DAC
REV. 01	28/04/23	CONFORME SOLICITAÇÕES DA VIGILÂNCIA SANITÁRIA	DAC
REV. 00	31/01/23	EMISSÃO INICIAL	DAC
REVISÃO DATA :	DESCRIÇÃO:		RESP.:

CLIENTE

Prefeitura Municipal de Pouso Alegre

PROJETO

DAC Engenharia

Rua Miguel Vianna, nº 81, 2º Andar
Bairro Morro Chic
CEP: 37500-080 - Itajaíba / MG
Tel: (35) 3623-8846
www.dacengenharia.com.br

COORDENADOR: ALOISIO CAETANO FERREIRA

RESPONSÁVEL TÉCNICO E AUTOR: ENG. CIVIL FLÁVIA BARBOSA CREA MG-187842/D

EMPRESAMENTO

CONSTRUÇÃO DA UNIDADE DE PRONTO ATENDIMENTO

ENDEREÇO: RUA PIRANGUINHO, B. SÃO JOÃO
POUSO ALEGRE - MINAS GERAIS

DISCIPLINA: ÁGUA

FASE DO PROJETO: EXECUTIVO

ASSUNTO: PROJETO DE INSTALAÇÕES HIDRÁULICAS
PLANTA TÉRREO - PARTE 2 E LEGENDA

FOLHA Nº: 02/07

DATA INICIAL:	ESCALA:	REVISÃO:	ARQUIVO:
31/01/2023	INDICADA	R02	DAC-PMPA-UPA-PE-AGF-R02.DWG