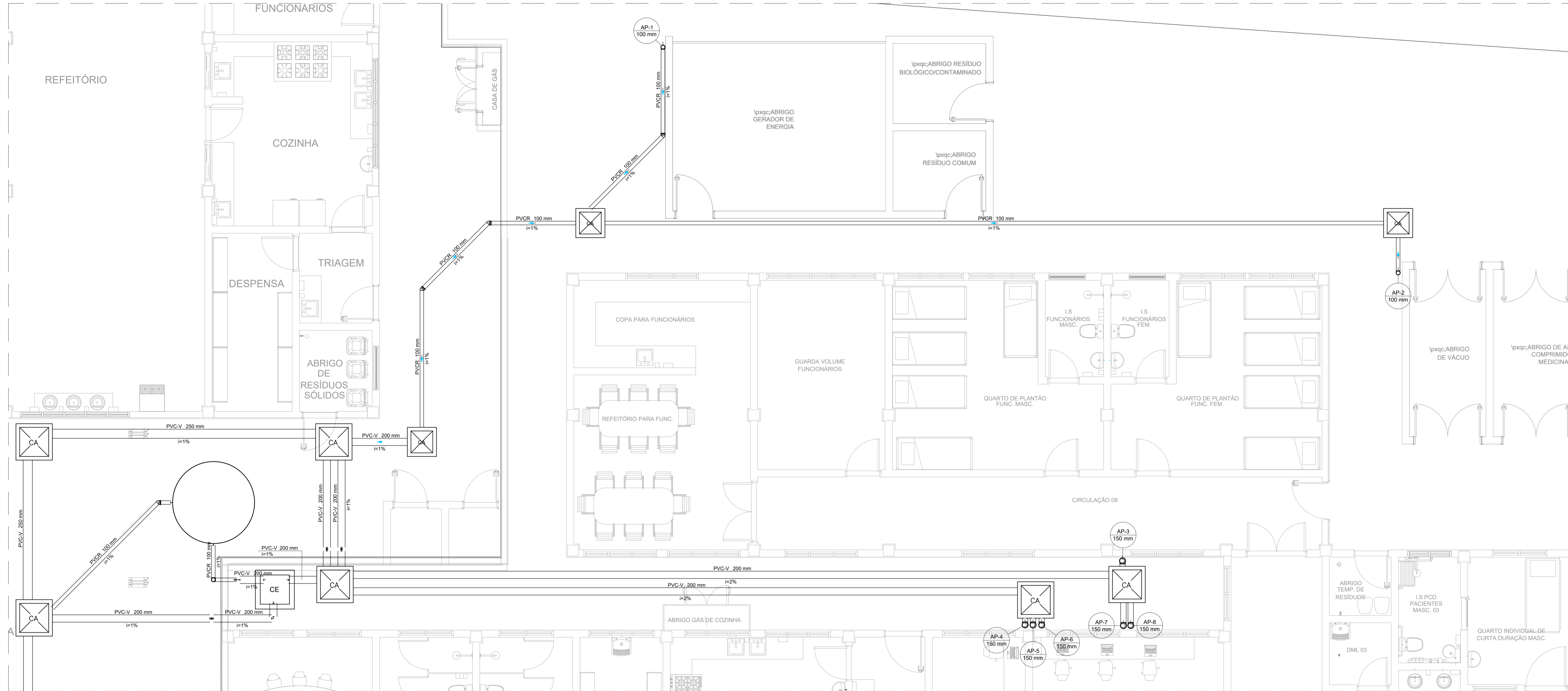
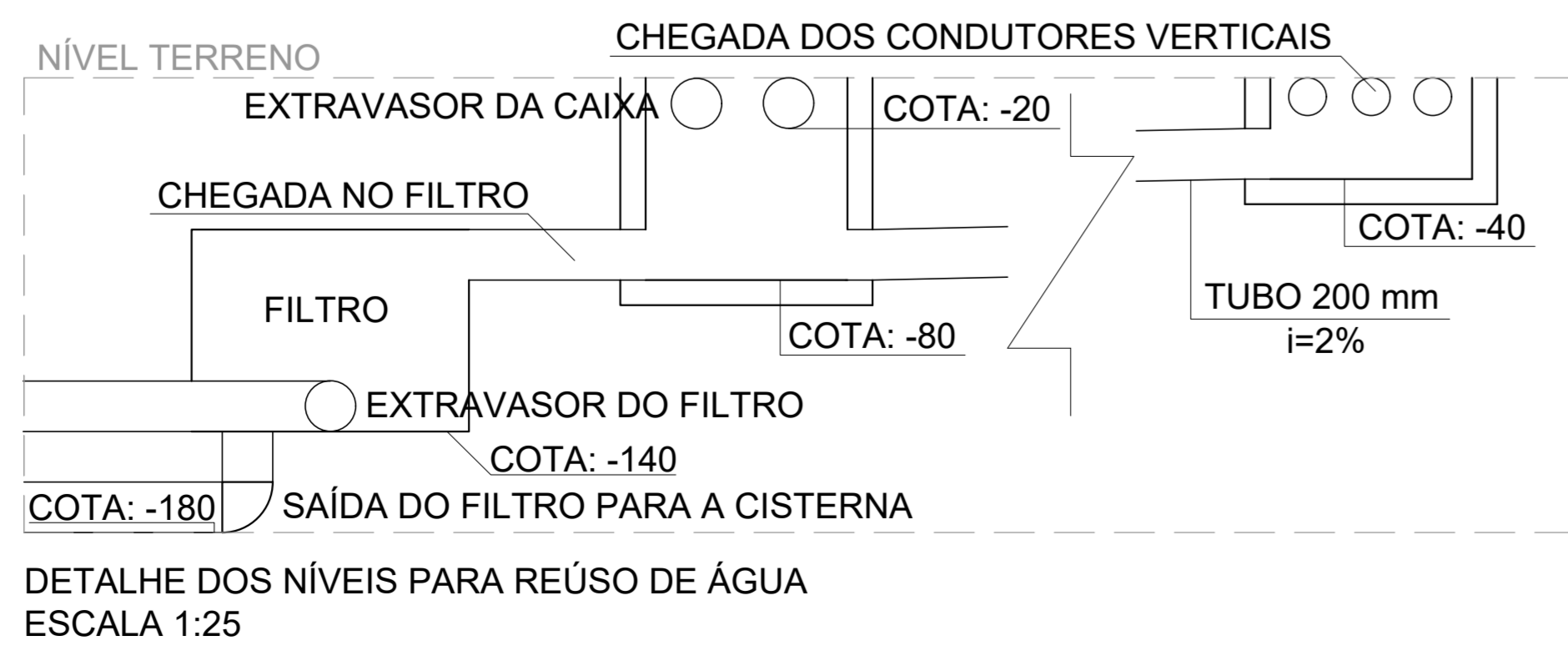


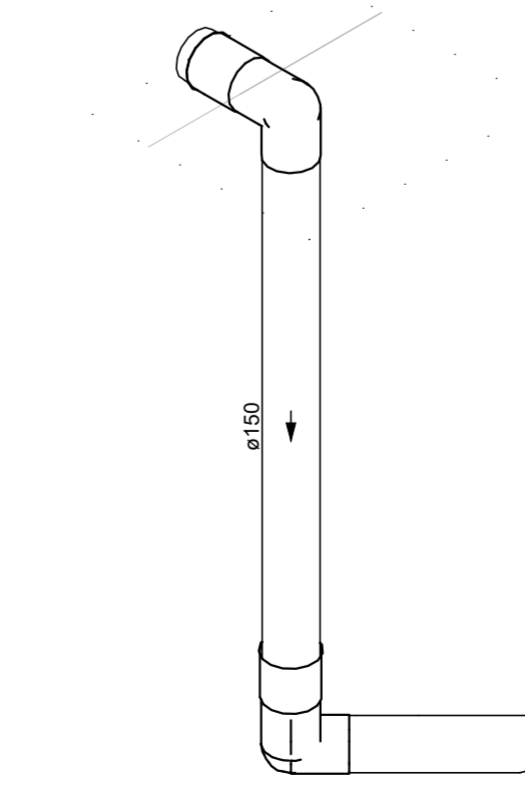
PROJETO DE DRENAGEM PLUVIAL - CONSTRUÇÃO DA UNIDADE DE PRONTO ATENDIMENTO  
ESCALA INDICADA



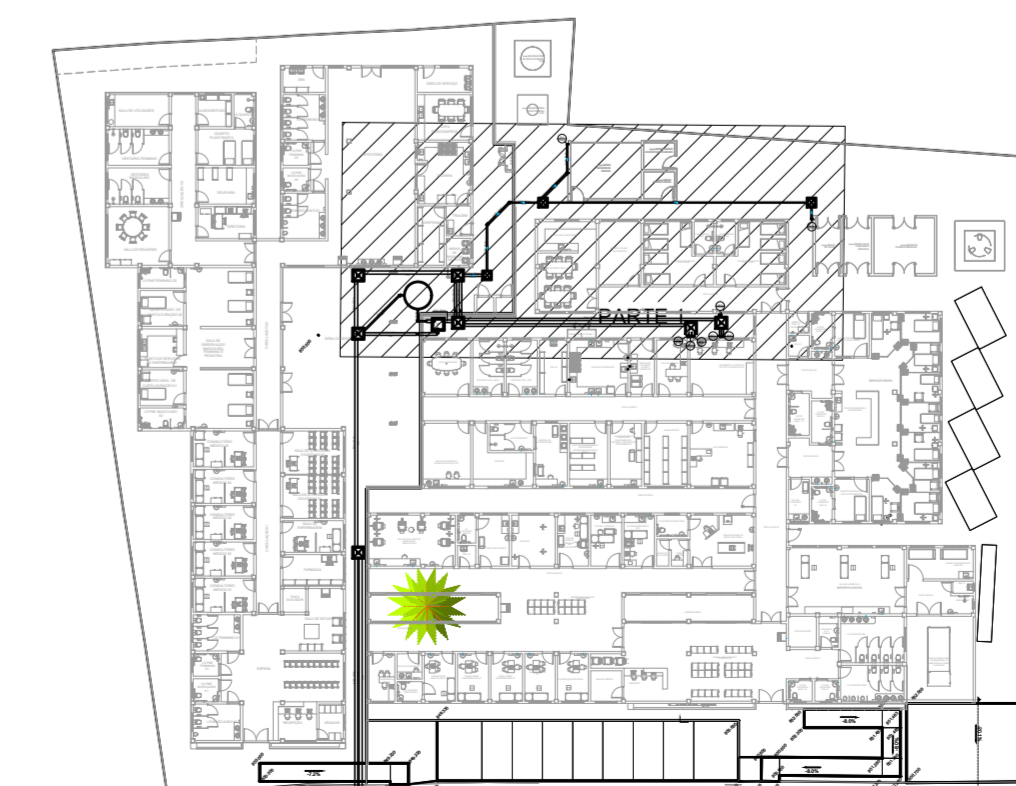
PLANTA BAIXA - TÉRREO - PARTE 1  
ESCALA 1:50



DETALHE DOS NÍVEIS PARA REÚSO DE ÁGUA  
ESCALA 1:25



DETALHE COLUNA  
ESCALA 1:50



PLANTA DE REFERÊNCIA  
SEM ESCALA

LISTA DE MATERIAIS - TÉRREO	
Caixas de Passagem	
Caixa de areia pluvial sem grelha CA- 60x60cm	3 pç
Caixa de areia pluvial sem grelha CA- 80x80 cm	7 pç
PVC Vinifort	
Tubo 200 mm	65.19 m
Tubo 250 mm	74.29 m
PVC série R	
Joelho 45° Série R 100 mm	4 pç
Joelho 90° Série R 100 mm	4 pç
Joelho 45° Série R 150 mm	6 pç
Tubo PVC rígido Série R ponta lisa 100 mm	46.73 m
Tubo PVC rígido Série R ponta lisa 150 mm	0.97 m

LEGENDA DETALHADA - TÉRREO	
CA	Caixa de areia pluvial simples
CE	Caixa de passagem
AP	Filtro
Joelho 45° Série R	Joelho 45° Série R
PVC série R	PVC série R
Joelho 45° Série R 100 mm	Joelho 45° Série R 100 mm
Joelho 90° Série R coluna	Joelho 90° Série R coluna
PVC série R	PVC série R
Joelho 90° Série R 150 mm	Joelho 90° Série R 150 mm

NOTAS:

- OS TELHADOS SERÃO EM TELHA METÁLICA TERMOACÚSTICA DE INCLINAÇÃO DE 10% E SERÃO PROTEGIDOS POR PLATIBANDAS DE TODOS OS LADOS.
- TODA ÁGUA PLUVIAL PROVENIENTE DAS COBERTURAS SERÃO COLETADAS POR CALHAS RETANGULARES DE AÇO GALVANIZADO DE DIMENSÕES 200 x 120 mm COMO INDICADO EM PROJETO E DEVERÃO TER DECLIVIDADE MÍNIMA DE 0.5% EM DIREÇÃO AOS CONDUTORES VERTICAIS.
- OS PONTOS DE EMENDA DE CALHA, O AÇO GALVANIZADO DEVE SER DOBRADO DE MODO A GARANTIR A QUEDA D'ÁGUA PARA LADOS OPOSTOS.
- SOBRE AS PLATIBANDAS DEVERÃO SER INSTALADOS RUFOS PINGADEIRAS PARA A PROTEÇÃO DA ALVENARIA.
- AS FACES INTERIORES DAS PLATIBANDAS SERÃO PROTEGIDAS POR RUFOS EXTERNOS.
- OS CONDUTORES VERTICAIS SERÃO DE PVC TIPO ESGOTO COM ANEL DE BORRACHA, SÉRIE R, E DEVERÃO SER FIXADOS NA PAREDE POR BRAÇADEIRAS PARAFUSADAS.
- OS RAMAIS HORIZONTAIS SERÃO DE PVC TIPO ESGOTO COM ANEL DE BORRACHA, SÉRIE R, E PVC RÍGIDO, SÉRIE VINILFORT, DECLIVIDADE MÍNIMA DE 0.5%.
- TODAS AS SAÍDAS DAS CALHAS PARA OS CONDUTORES VERTICAIS DEVERÃO TER RALO HEMISFÉRICO.
- TODA TUBULAÇÃO É INDICADA EM MM.
- PROJETO DIMENSIONADO CONFORME NBR 10844/ABNT.

REV. 01	28/04/23	CONFORME SOLICITAÇÕES DA WOLANDA SANITÁRIA	DAC
REV. 00	31/01/23	EMISSÃO INICIAL	DAC
REVISÃO DATA :	DESCRIÇÃO :	RESP. :	


**Prefeitura Municipal de Pouso Alegre**


**DAC Engenharia**  
 Rua Miguel Vianna, n° 81, 2° Andar  
 Bairro Morro Chic  
 CEP: 37500-080 - Itajubá / MG  
 Tel: (35) 3623-8846  
 www.dacengenharia.com.br

COORDENAÇÃO: ALOISIO CAETANO FERREIRA  
 RESPONSÁVEL TÉCNICO E AUTOR: ENG. CIVIL FLÁVIA BARBOSA  
 CREA MG-187.842/D

**CONSTRUÇÃO DA UNIDADE DE PRONTO ATENDIMENTO**

ENDEREÇO: RUA PIRANGUINHO, B. SÃO JOÃO, POUSO ALEGRE - MINAS GERAIS  
 ASSUNTO: PROJETO DE DRENAGEM PLUVIAL, PLANTA TÉRREO, LEGENDA, LISTA DE MATERIAIS E DETALHES, PARTE 1

DISCIPLINA: PLUVIAL  
 FASE DO PROJETO: EXECUTIVO  
 FOLHA Nº: 01/04

DATA INICIAL	ESCALA	REVISÃO	ARQUIVO
31/01/2023	INDICADA	R01	DAC-PMPA-UPA-PE-PLU-R02.DWG