

LEVANTAMENTO PLANIALTIMÉTRICO CADASTRAL
ESCALA: 1:250

TABELA DE COORDENADAS				
PONTO No.	NORTE	LESTE	ELEVAÇÃO	DESCRIÇÃO
196	7.536.041,44	405.161,48	858,301	PC E1
198	7.536.047,82	405.155,11	858,516	PC E2
200	7.536.063,15	405.141,60	858,036	PC E3
203	7.536.029,48	405.150,88	858,341	PC E5
204	7.536.068,35	405.138,72	857,936	PC E6

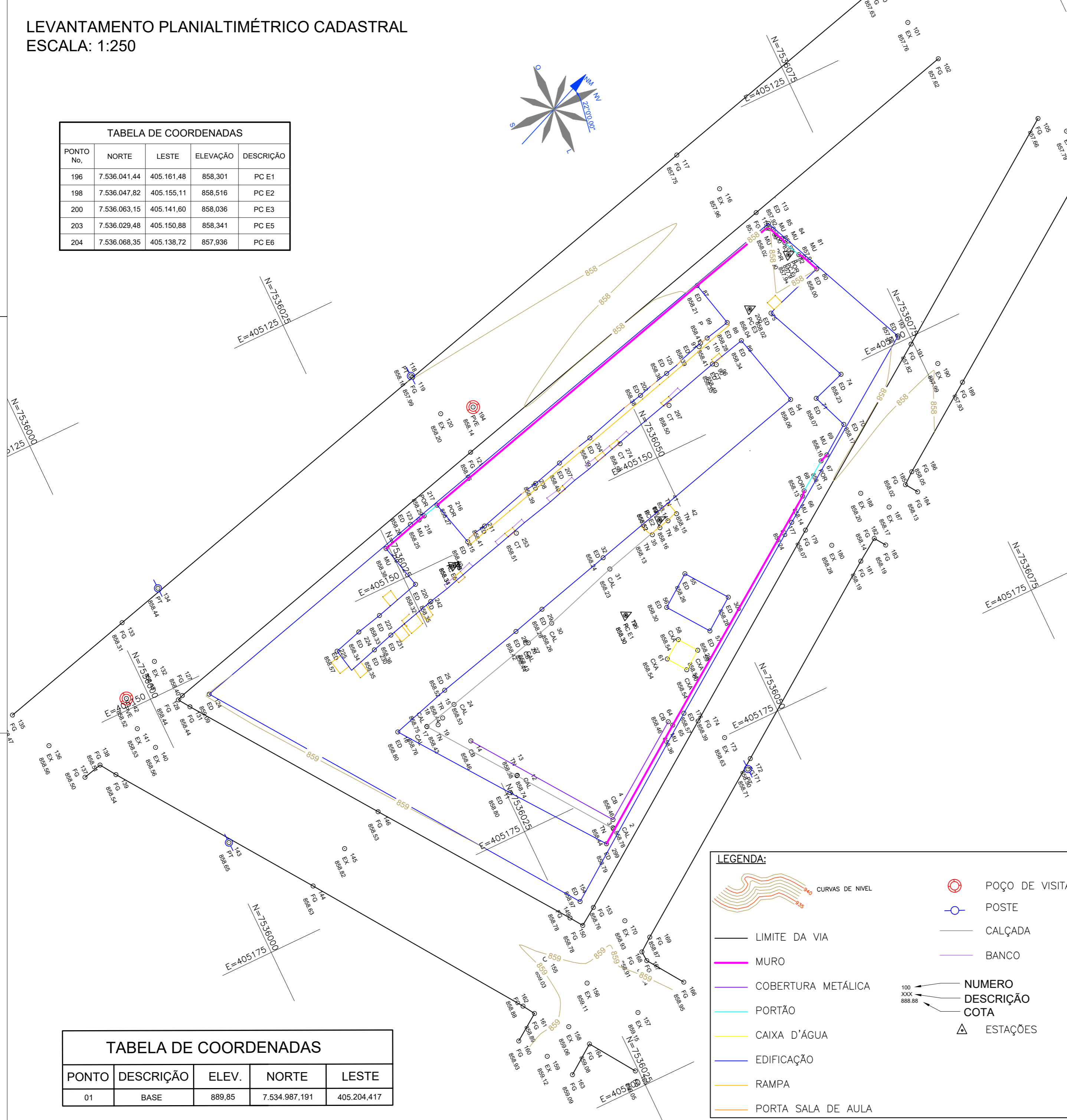
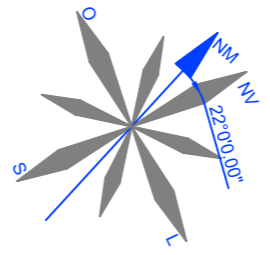


TABELA DE COORDENADAS				
PONTO	DESCRIÇÃO	ELEV.	NORTE	LESTE
01	BASE	889,85	7.534.987,191	405.204,417

LEGENDA:

- CURVAS DE NÍVEL
- LIMITE DA VIA
- MURO
- COBERTURA METÁLICA
- PORTÃO
- CAIXA D'ÁGUA
- EDIFICAÇÃO
- RAMPA
- PORTA SALA DE AULA
- POÇO DE VISITA
- POSTE
- CALÇADA
- BANCO
- NUMERO
XXX
888.88
- COTA
- ESTAÇÕES

NOTAS:

1. COTAS EM METRO, EXCETO ONDE INDICADO;
2. CURVAS DE NÍVEL:
 - 2.1. CURVAS DE NÍVEL INTERMEDIÁRIAS ESPAÇADAS DE 1,00 m;
 - 2.2. CURVAS DE NÍVEL MESTRAS ESPAÇADAS DE 5,00 m.
3. INFORMAÇÕES DE GEORREFERENCIAMENTO:
 - 3.1. SISTEMA DE REFERÊNCIA: UNIVERSAL TRANSVERSA DE MERCATOR – UTM;
 - 3.2. ZONA UTM: ZONA 23 SUL;
 - 3.3. DATUM DE REFERÊNCIA HORIZONTAL: SIRGAS 2000;
 - 3.4. DATUM DE REFERÊNCIA VERTICAL: RASTREAMENTO GEODÉSICO;
 - 3.5. EQUIPAMENTO UTILIZADO: PAR DE ANTENAS GNSS DE DUPLA FREQUÊNCIA E RTK DA MARCA STONEX, MODELOS S800 E S800A E ESTAÇÃO TOTAL .
4. AS COTAS APRESENTADAS REFEREM-SE A ELEVAÇÕES ORTOMÉTRICAS, CALCULADAS PELO MODELO MAPGEO 2015 (IBGE).
5. PONTO DE REFERÊNCIA:
 - 5.1. TIPO: MARCO DE CONCRETO;
 - 5.2. COORDENADAS (ÉPOCA 2000.4):
 - 5.2.1. LATITUDE: 7.534.987,191 m;
 - 5.2.2. LONGITUDE: 405.204,417 m;
 - 5.2.3. ALTITUDE: 889,85 m.

 <p>Prefeitura Municipal de Pouso Alegre</p>			
REV. 00 31/08/23 EMISSÃO INICIAL REVISÃO DATA : DESCRIÇÃO:	DAC RESP.:		
 <p>Rua Cel. Joaquim Francisco, n° 341 Bairro Varginha CEP: 37501-052 – Itajubá / MG Tel: (35) 98414-5841 www.dacengenharia.com.br</p>			
COORDENAÇÃO ALOÍSIO CAETANO FERREIRA			
RESPONSÁVEL TÉCNICO E AUTOR ENG. CIVIL FLÁVIA BARBOSA CREA MG-187.842/D			
EMPREENDIMENTO REFORMA DO CEIM DO BAIRRO SÃO CRISTÓVÃO			
ENDEREÇO AVENIDA DEZENOVE DE OUTUBRO, SÃO CRISTÓVÃO POUSO ALEGRE – MINAS GERAIS	DISCIPLINA TOPOGRAFIA		
ASSUNTO LEVANTAMENTO TOPOGRAFICO PLANIALTIMÉTRICO CADASTRAL TABELA DE COORDENADAS	FASE DO PROJETO EXECUTIVO		
FOLHA N.º ÚNICA			
DATA INICIAL 31/08/2023	ESCALA INDICADA	REVISÃO ROO	ARQUIVO DAC-PMPA-CEIM-SC-PE-TOP-ROO.DWG