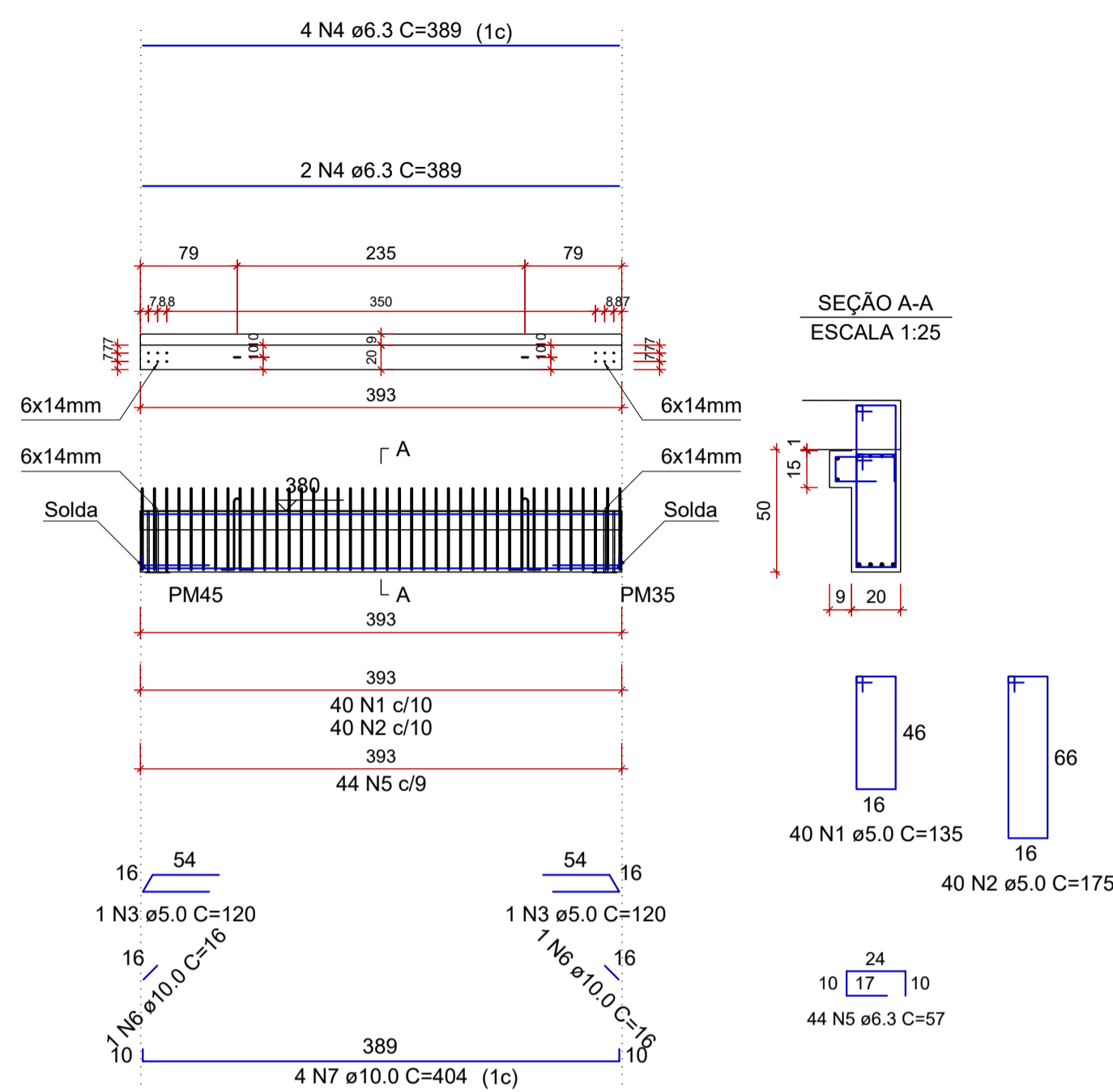
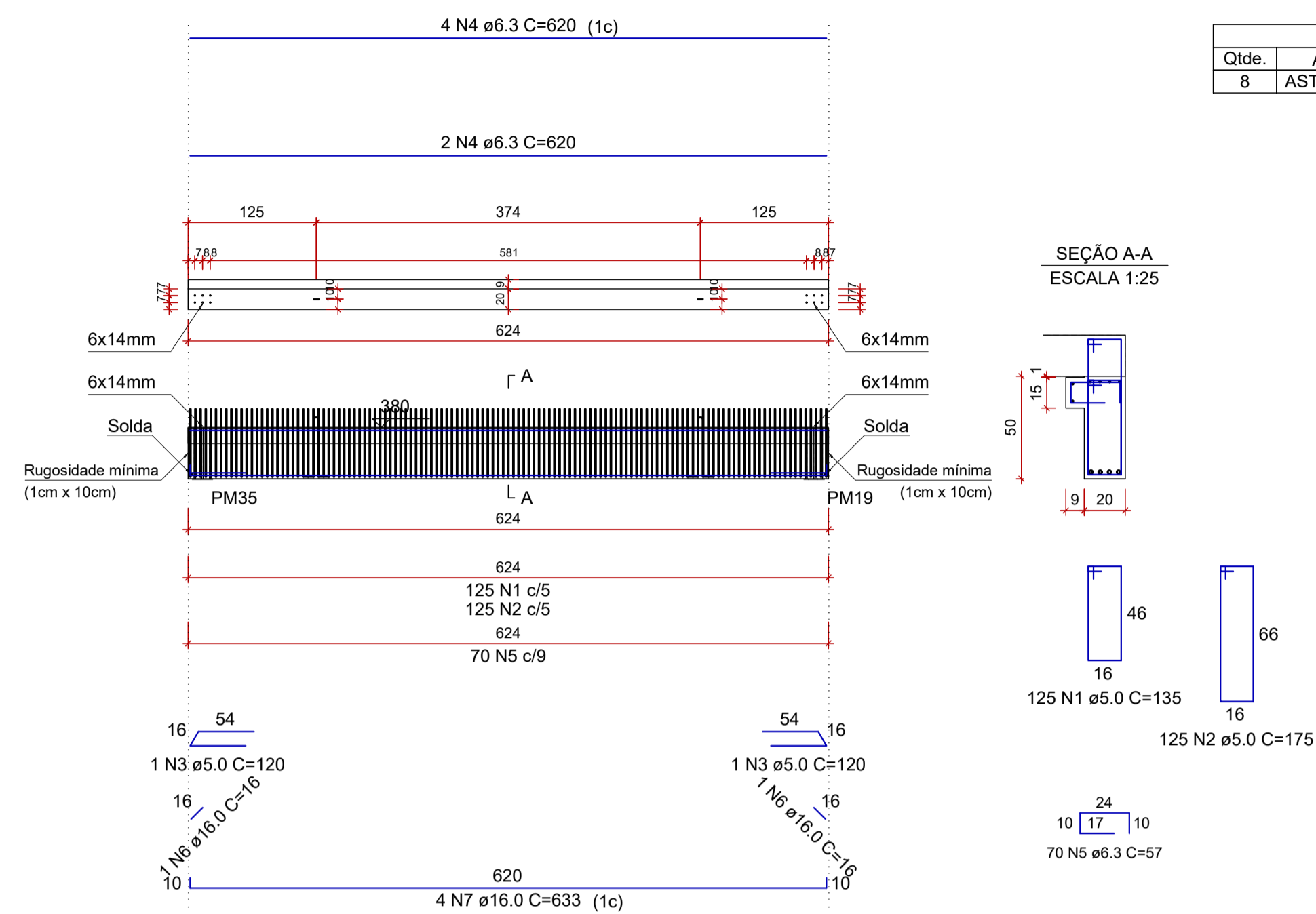


PROJETO ESTRUTURAL - CONSTRUÇÃO DA UNIDADE DE PRONTO ATENDIMENTO
ESCALA INDICADA

VC166
ESCALA 1:50



VC167
ESCALA 1:50



Relação das alças de içamento				
Qtde.	Aço	Ø (mm)	C. Anc. (cm)	C. Unit. (cm)
8	ASTM A36	10	48	138

RELAÇÃO DO AÇO

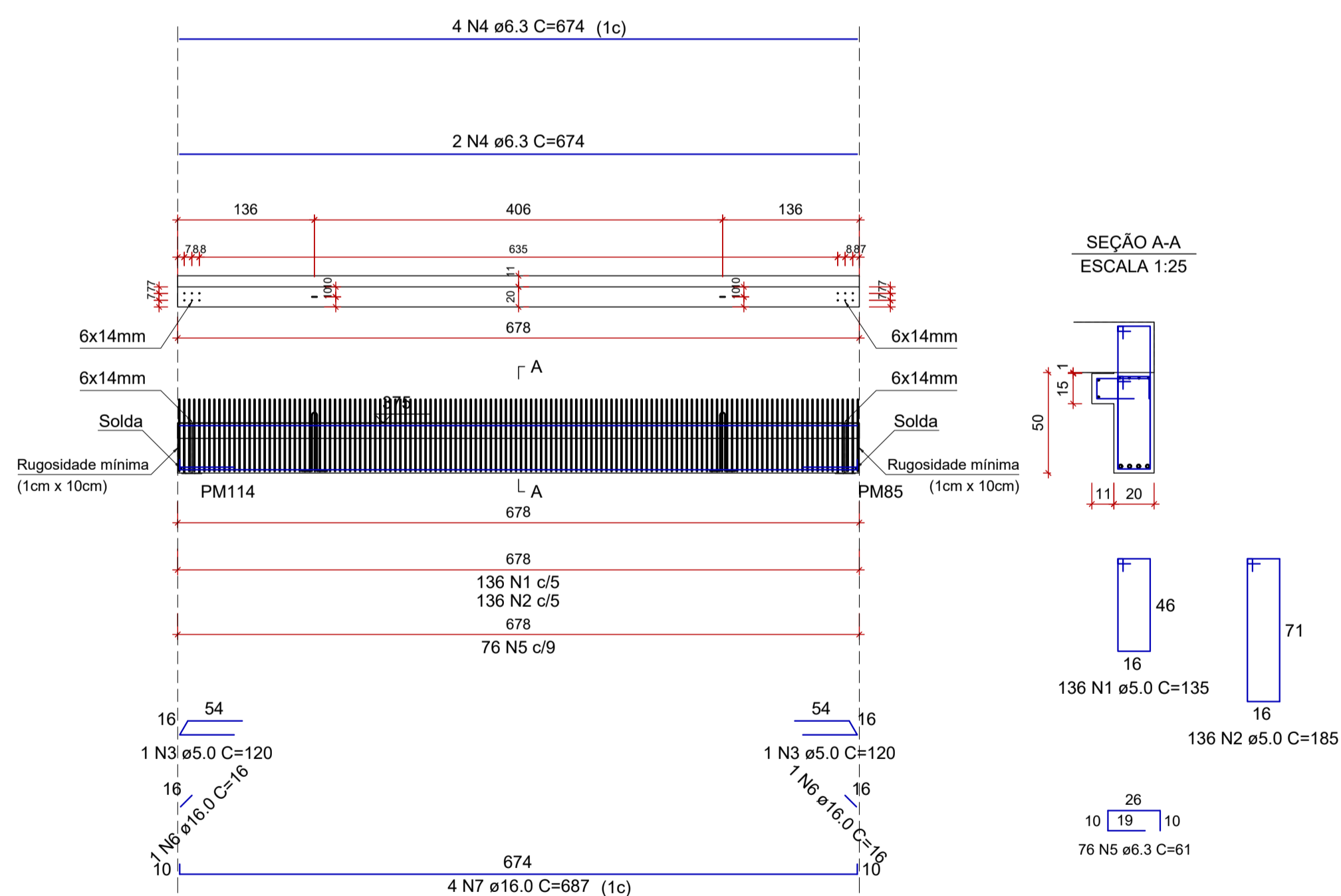
ELEMENTO	AÇO	N	DIAM (mm)	QUANT	C. UNIT (cm)	C. TOTAL (cm)
VC166	CA60	1	5.0	40	135	5400
	CA60	2	5.0	40	175	7000
	CA60	3	5.0	2	120	240
	CA50	4	6.3	6	389	2334
	CA50	5	6.3	44	57	2508
	CA50	6	10.0	2	16	32
	CA50	7	10.0	4	404	1616
VC167	CA60	1	5.0	125	135	16875
	CA60	2	5.0	125	175	21875
	CA60	3	5.0	2	120	240
	CA50	4	6.3	6	620	3720
	CA50	5	6.3	70	57	3990
	CA50	6	16.0	2	16	32
	CA50	7	16.0	4	633	2532
VC168	CA60	1	5.0	136	135	18360
	CA60	2	5.0	136	185	25160
	CA60	3	5.0	2	120	240
	CA50	4	6.3	6	674	4044
	CA50	5	6.3	76	61	4636
	CA50	6	16.0	2	16	32
	CA50	7	16.0	4	687	2748
VC169	CA60	1	5.0	105	135	14175
	CA60	2	5.0	105	175	18375
	CA60	3	5.0	2	120	240
	CA50	4	6.3	6	519	3114
	CA50	5	6.3	59	57	3363
	CA50	6	16.0	2	16	32
	CA50	7	16.0	4	532	2128

RESUMO DO AÇO

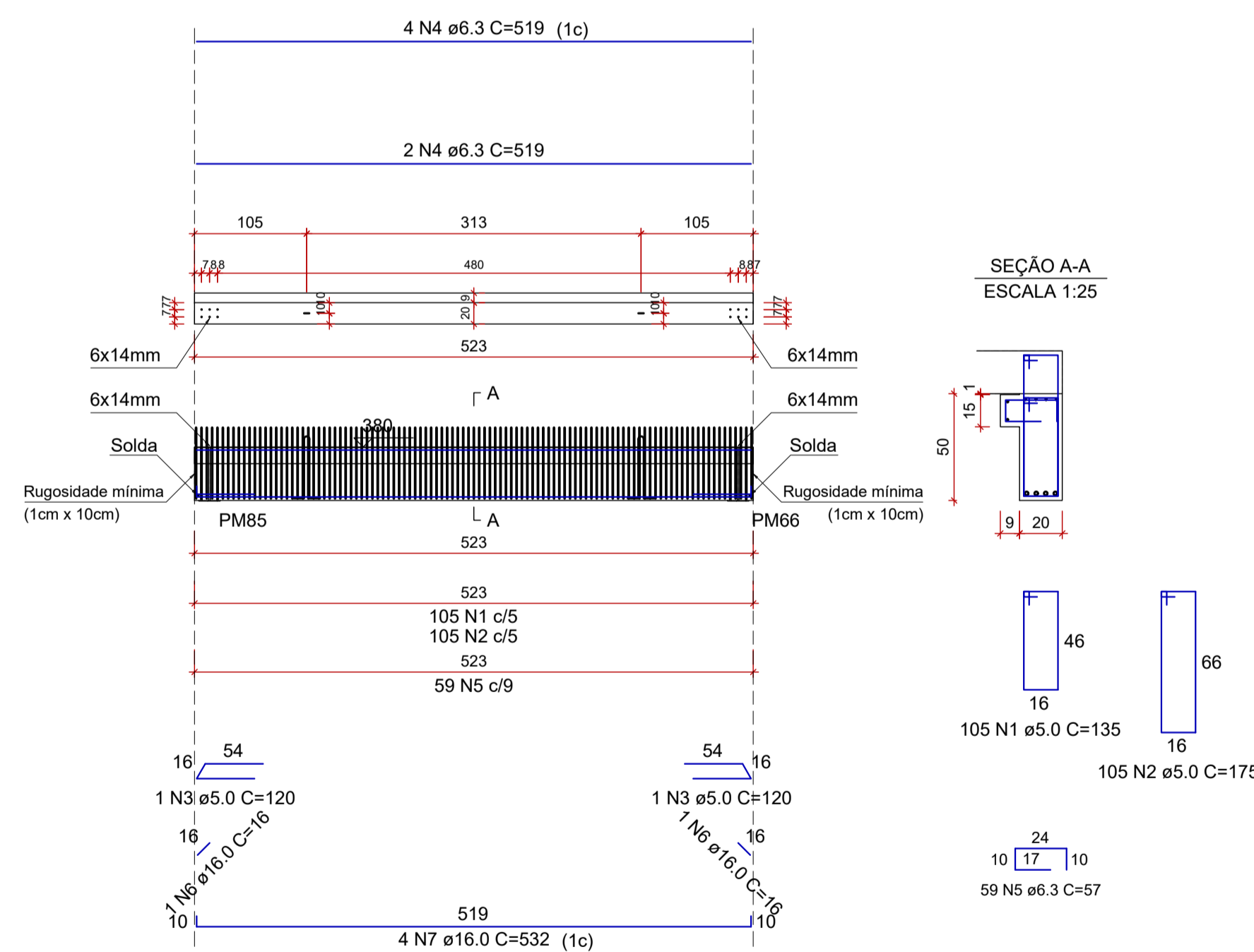
AÇO	DIAM (mm)	C. TOTAL (m)	PESO + 10% (kg)
CA50	6.3	276.2	74.3
	10.0	16.5	11.2
	16.0	74.8	129.9
CA60	5.0	1278.7	216.8
PESO TOTAL (kg)			
CA50		215.4	
CA60		216.8	

Volume de concreto (C-30) = 2.53 m³

VC168
ESCALA 1:50



VC169
ESCALA 1:50



<p>PROJETO</p> <p>Rua Miguel Vianna, nº 51, 2º Andar Bairro Morro Chic CEP: 37500-080 - Itajubá / MG Tel: (35) 3623-8846 www.dacengenharia.com.br</p>		<p>COORDENAÇÃO</p> <p>ALOÍSIO CAETANO FERREIRA</p> <p>RESPONSÁVEL TÉCNICO E AUTOR</p> <p>ENG. CIVIL FLÁVIA BARBOSA CREA-MG-187.842/D</p>	
<p>EMPREENDIMENTO</p> <p>CONSTRUÇÃO DA UNIDADE DE PRONTO ATENDIMENTO</p>		<p>DISCIPLINA</p> <p>ESTRUTURAL</p>	
<p>ENDEREÇO</p> <p>RUA PIRANGUINHO, B. SÃO JOÃO POUSO ALEGRE - MINAS GERAIS</p>		<p>FASE DO PROJETO</p> <p>EXECUTIVO</p>	
<p>ASSUNTO</p> <p>PROJETO ESTRUTURAL DETALHAMENTO DAS ARMAÇÕES VIGAS PM</p>		<p>FOLHA Nº</p> <p>46/72</p>	
<p>DATA INICIAL</p> <p>31/01/2023</p>	<p>ESCALA</p> <p>INDICADA</p>	<p>REVISÃO</p> <p>R01</p>	<p>ARQUIVO</p> <p>DAC-PMPA-UPA-PE-EST-R02.DWG</p>