

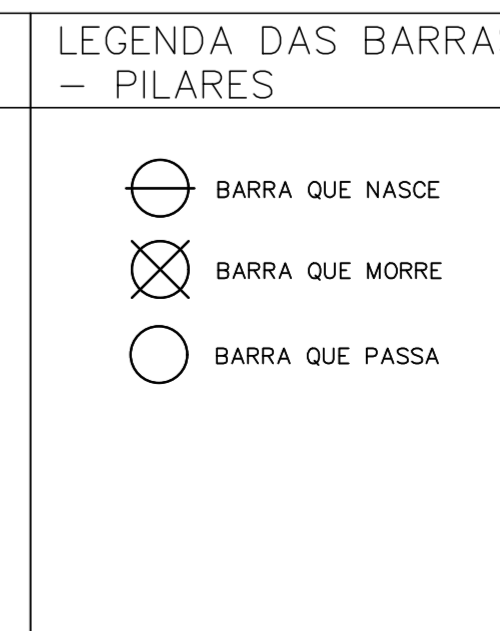
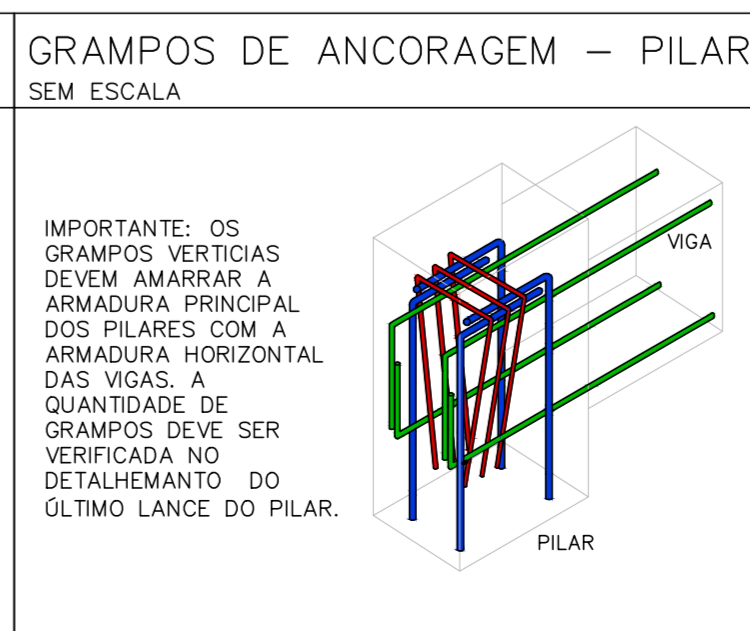
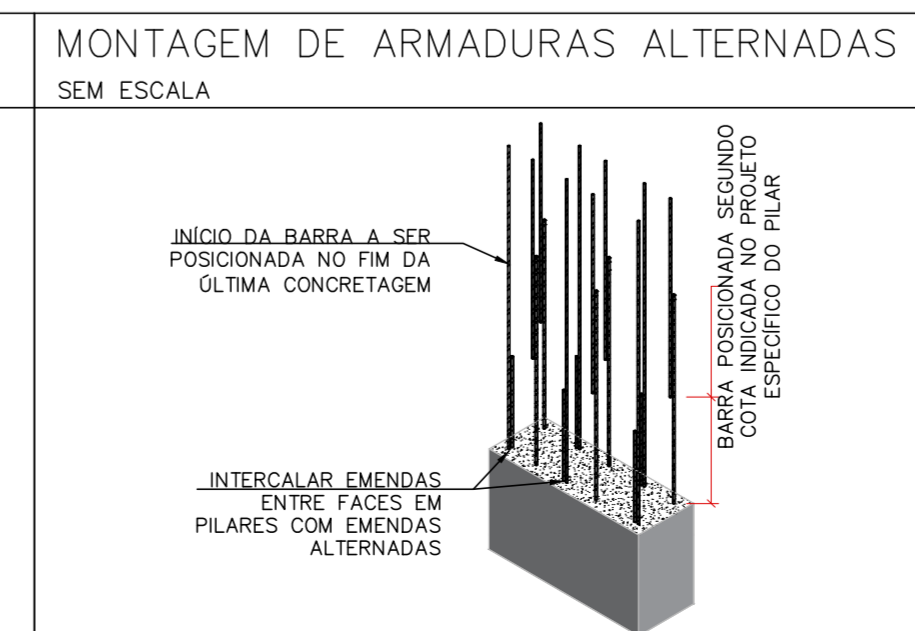
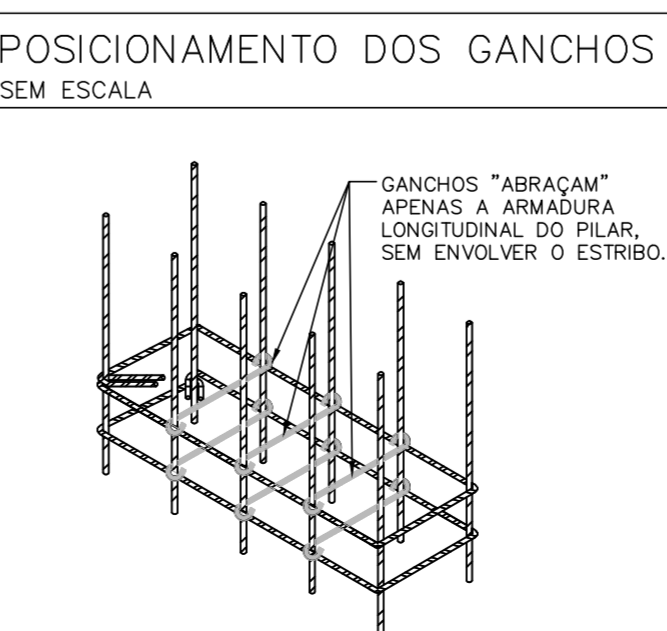
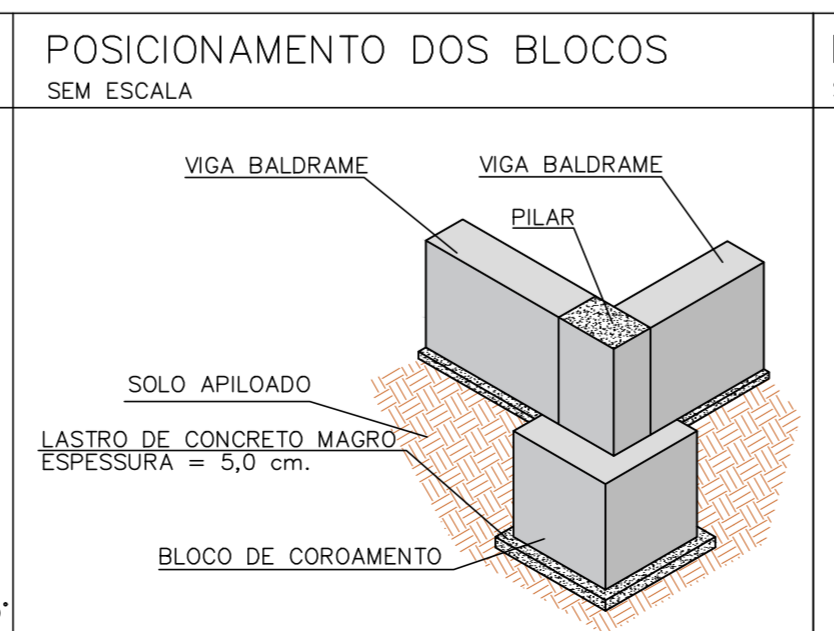
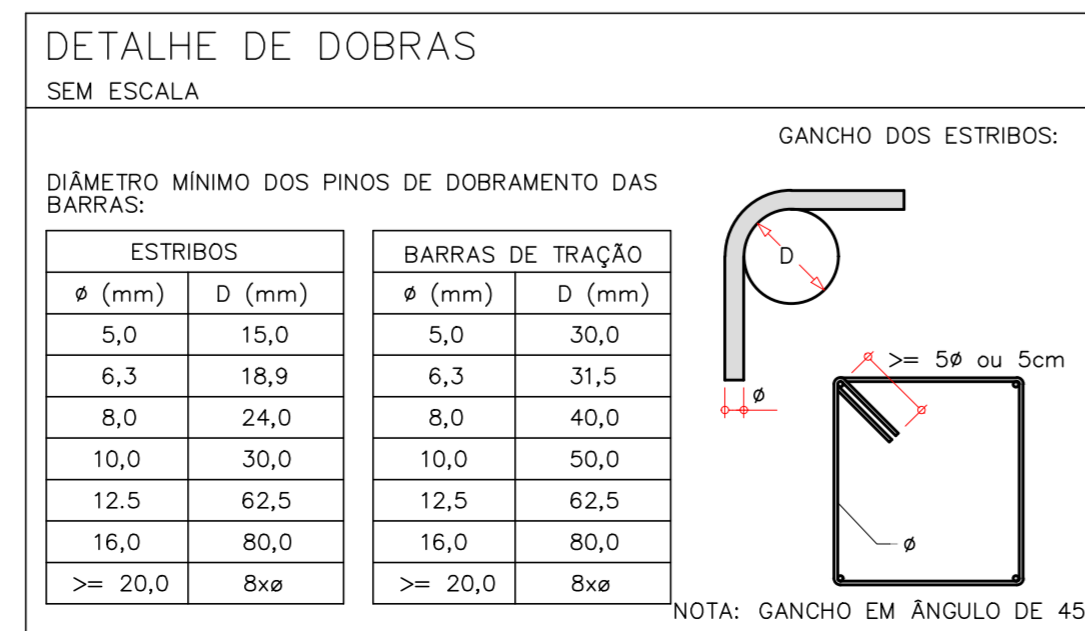
RELAÇÃO DO AÇO

| ELEMENTO | AÇO | N | DIAM (mm) | QUANT | C.UNIT (cm) | C.TOTAL (cm) |
|----------|------|---|-----------|-------|-------------|--------------|
| P1-L2 | CA60 | 1 | 5.0 | 32 | 65 | 2080 |
| P1-L1 | CA50 | 2 | 10.0 | 6 | 312 | 1872 |
| P1-L1 | CA60 | 1 | 5.0 | 6 | 65 | 520 |
| P4-L2 | CA50 | 2 | 10.0 | 6 | 127 | 762 |
| P4-L2 | CA60 | 1 | 5.0 | 32 | 79 | 2528 |
| P5-L2 | CA50 | 2 | 10.0 | 4 | 312 | 1248 |
| P5-L2 | CA60 | 1 | 5.0 | 32 | 79 | 2528 |
| P5-L1 | CA50 | 2 | 10.0 | 4 | 312 | 1248 |
| P5-L1 | CA60 | 1 | 5.0 | 8 | 24 | 192 |
| P5-L1 | CA60 | 2 | 5.0 | 8 | 79 | 632 |
| P5-L1 | CA50 | 3 | 10.0 | 2 | 91 | 182 |
| P5-L1 | CA50 | 4 | 10.0 | 4 | 127 | 508 |
| P6-L2 | CA60 | 1 | 5.0 | 32 | 79 | 2528 |
| P6-L1 | CA50 | 2 | 10.0 | 4 | 312 | 1248 |
| P6-L1 | CA60 | 1 | 5.0 | 8 | 79 | 632 |
| P7-L2 | CA60 | 1 | 5.0 | 32 | 79 | 2528 |
| P7-L1 | CA50 | 2 | 10.0 | 4 | 312 | 1248 |
| P7-L1 | CA60 | 1 | 5.0 | 8 | 79 | 632 |
| P7-L1 | CA50 | 2 | 10.0 | 4 | 127 | 508 |
| P8-L2 | CA60 | 1 | 5.0 | 32 | 79 | 2528 |
| P8-L1 | CA50 | 2 | 10.0 | 4 | 312 | 1248 |
| P8-L1 | CA60 | 1 | 5.0 | 8 | 79 | 632 |
| P8-L1 | CA50 | 2 | 10.0 | 4 | 127 | 508 |
| P10-L2 | CA60 | 1 | 5.0 | 32 | 79 | 2528 |
| P10-L2 | CA50 | 2 | 10.0 | 4 | 312 | 1248 |
| P10-L1 | CA60 | 1 | 5.0 | 8 | 24 | 192 |
| P10-L1 | CA60 | 2 | 5.0 | 8 | 79 | 632 |
| P10-L1 | CA50 | 3 | 10.0 | 2 | 91 | 182 |
| P10-L1 | CA50 | 4 | 10.0 | 4 | 127 | 508 |
| P11-L2 | CA60 | 1 | 5.0 | 32 | 79 | 2528 |
| P11-L1 | CA50 | 2 | 10.0 | 4 | 312 | 1248 |
| P11-L1 | CA60 | 1 | 5.0 | 8 | 79 | 632 |
| P11-L1 | CA50 | 2 | 10.0 | 4 | 127 | 508 |
| P12-L2 | CA60 | 1 | 5.0 | 32 | 79 | 2528 |
| P12-L1 | CA50 | 2 | 10.0 | 4 | 312 | 1248 |
| P12-L1 | CA60 | 1 | 5.0 | 8 | 79 | 632 |
| P12-L1 | CA50 | 2 | 10.0 | 4 | 127 | 508 |
| P15-L2 | CA60 | 1 | 5.0 | 32 | 79 | 2528 |
| P15-L2 | CA50 | 2 | 10.0 | 4 | 312 | 1248 |
| P15-L1 | CA60 | 1 | 5.0 | 8 | 79 | 632 |
| P15-L1 | CA50 | 2 | 10.0 | 4 | 127 | 508 |

RESUMO DO AÇO

| AÇO | DIAM (mm) | C. TOTAL (m) | PESO + 10% (kg) |
|-----------------|-----------|--------------|-----------------|
| CA50 | 10.0 | 182.9 | 124.1 |
| CA60 | 5.0 | 307.9 | 52.2 |
| PESO TOTAL (kg) | | | |
| CA50 | | 124.1 | |
| CA60 | | 52.2 | |

VOLUME DE CONCRETO (C-30) = 1.43 m³
ÁREA DE FORMA = 29.93 m²



REV. 00 | 18/06/24 | EMISSÃO INICIAL | DAC

REVISÃO DATA: | DESCRIÇÃO: | RESP.:

CLIENTE: Prefeitura Municipal de Pouso Alegre

PROJETO: **DAC engenharia**
Rua Cel. Joaquim Francisco, 341, Bairro Varginha
CEP: 37501-052 - Itajubá / MG
Tel: (35) 3623-8846
www.dacengenharia.com.br

COORDENAÇÃO: ALOISIO CAETANO FERREIRA
RESPONSÁVEL TÉCNICO E AUTOR: ENG.ª FLÁVIA C. BARBOSA MG-187.842/D

EMPRESAMENTO: **CONSTRUÇÃO DO REFEITÓRIO DA E.M. VASCONCELOS COSTA**

ENDEREÇO: RUA VENERANDO SCODELER, BELLA ITÁLIA
POUSO ALEGRE - MINAS GERAIS

DISCIPLINA: ESTRUTURAL
FASE DO PROJETO: EXECUTIVO
FOLHA Nº: 04/13

DATA INICIAL: 18/06/2024 | ESCALA: INDICADA | REVISÃO: ROO | ARQUIVO: DAC-PMPA-RVAS-PE-EST-ROO.DWG