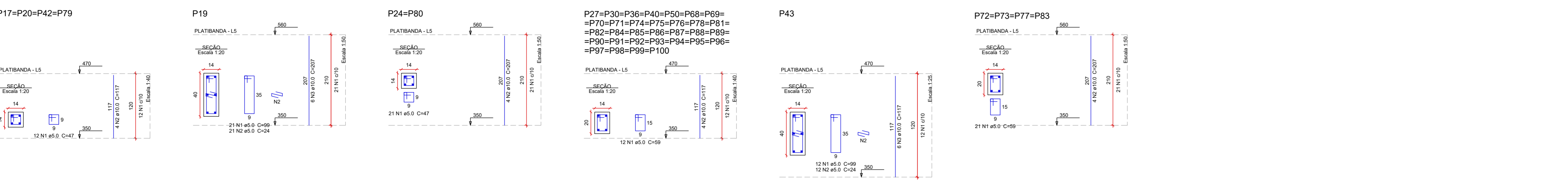
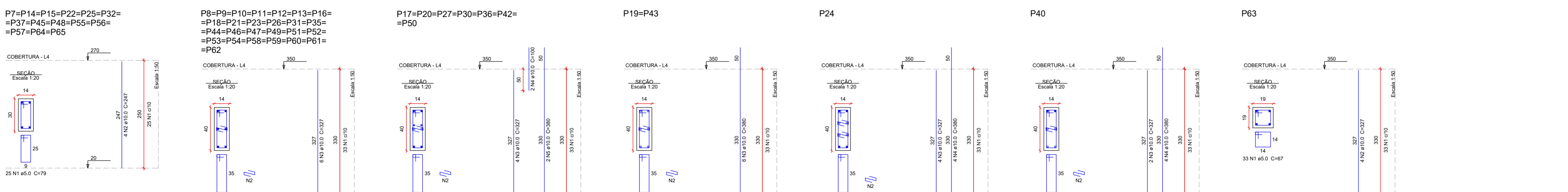
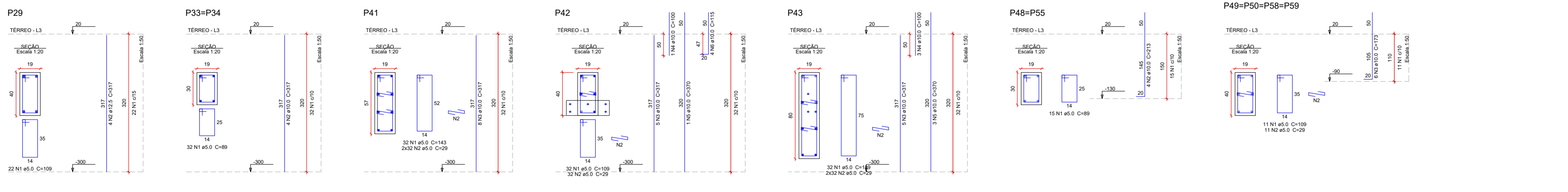
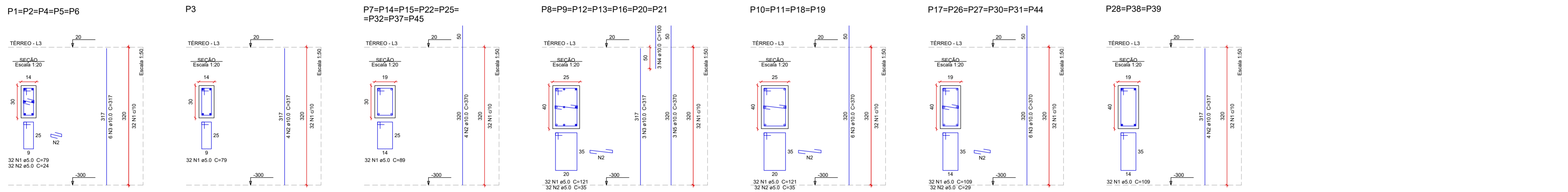
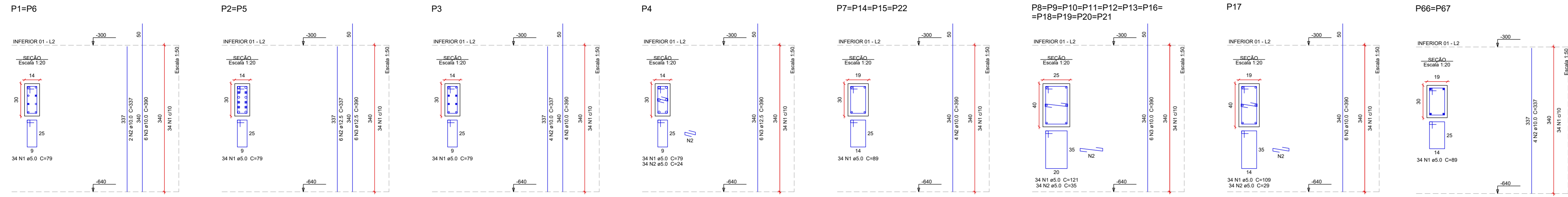


PROJETO ESTRUTURAL - CONSTRUÇÃO DA UBS CRISTAIS  
ESCALA INDICADA



RELAÇÃO DO AÇO						
ELEMENTO	ACO	N	DIAM (mm)	QUANT (cm)	C.UNIT (cm)	C.TOTAL (cm)
COBERTURA						
14xP7	CA60	1	5.0	350	79	27650
	CA50	2	10.0	156	247	13832
	CA60	1	5.0	858	99	84842
	CA60	2	5.0	858	24	20502
	CA60	3	10.0	156	327	51912
7xP17	CA60	1	5.0	231	99	22889
	CA60	2	5.0	231	24	5544
	CA60	3	10.0	208	327	9156
	CA60	4	10.0	14	100	1400
	CA60	5	5.0	66	14	360
2xP19	CA60	1	5.0	66	99	6534
	CA60	2	5.0	66	24	1584
	CA60	3	10.0	12	360	4560
P24	CA60	1	5.0	33	99	3287
	CA60	2	5.0	33	24	792
	CA60	3	10.0	4	380	1520
P40	CA60	1	5.0	33	33	3287
	CA60	2	5.0	33	24	792
	CA60	3	10.0	2	327	654
	CA60	4	10.0	4	380	1520
P63	CA60	1	5.0	33	67	2211
	CA60	2	10.0	4	327	1308
INFERIOR 01						
2xP1	CA60	1	5.0	68	79	5372
	CA60	2	10.0	12	337	1348
	CA60	3	10.0	12	390	4680
	CA60	4	5.0	68	79	5372
2xP2	CA60	2	12.5	12	337	4044
	CA60	3	12.5	12	390	4680
	CA60	4	5.0	34	79	2688
P3	CA60	2	10.0	4	337	1348
	CA60	3	10.0	4	390	1560
	CA60	4	5.0	34	79	2688
	CA60	5	5.0	34	24	816
	CA60	6	5.0	34	24	816
4xP7	CA60	1	5.0	136	89	12104
	CA60	2	10.0	16	390	6240
	CA60	3	10.0	16	390	6240
11xP8	CA60	1	5.0	374	121	45254
	CA60	2	5.0	374	35	13090
	CA60	3	10.0	66	390	25710
	CA60	4	5.0	66	109	3706
P17	CA60	2	5.0	34	29	986
	CA60	3	10.0	6	390	2340
2xP86	CA60	1	5.0	68	89	6052
	CA60	2	10.0	8	337	2696
PLATIBANDA						
4xP17	CA60	1	5.0	48	47	2256
	CA60	2	10.0	16	117	1872
P19	CA60	1	5.0	21	99	2079
	CA60	2	5.0	21	24	504
	CA60	3	10.0	3	207	1242
2xP24	CA60	1	5.0	42	47	1974
	CA60	2	10.0	8	207	1656
32xP27	CA60	1	5.0	384	59	22560
	CA60	2	10.0	128	117	14976
	CA60	3	10.0	12	89	1188
P43	CA60	2	5.0	12	24	288
	CA60	3	10.0	6	117	702
4xP72	CA60	1	5.0	84	69	4566
	CA60	2	10.0	16	207	3312
TÉRREO						
6xP1	CA60	1	5.0	160	79	12640
	CA60	2	5.0	160	24	3840
	CA60	3	10.0	30	317	9510
	CA60	4	5.0	32	79	2528
P3	CA60	2	10.0	4	317	1288
	CA60	3	5.0	28	89	22784
6xP7	CA60	2	10.0	32	370	11840
	CA60	3	5.0	224	121	27104
7xP8	CA60	2	5.0	224	35	7840
	CA60	3	10.0	21	317	6657
	CA60	4	10.0	21	100	2100
	CA60	5	10.0	21	370	7770
4xP10	CA60	1	5.0	128	121	15488
	CA60	2	5.0	128	35	4480
	CA60	3	10.0	24	370	8880
	CA60	4	5.0	128	109	20928
6xP17	CA60	2	5.0	192	109	20928
	CA60	3	10.0	36	370	13320
	CA60	4	5.0	109	10464	
3xP28	CA60	2	10.0	12	317	3804
	CA60	3	10.0	22	109	2398
P29	CA60	2	12.5	4	317	1288
	CA60	1	5.0	64	89	5696
	CA60	2	10.0	8	317	2536
P41	CA60	1	5.0	32	143	4576
	CA60	2	5.0	64	29	1856
	CA60	3	10.0	8	317	2536
P42	CA60	1	5.0	32	109	3488
	CA60	2	5.0	32	29	928
	CA60	3	10.0	5	317	1585
	CA60	4	10.0	1	100	100
	CA60	5	10.0	1	370	370
	CA60	6	10.0	4	115	460
	CA60	1	5.0	32	189	6048
	CA60	2	5.0	64	29	1856
	CA60	3	10.0	5	317	1585
	CA60	4	10.0	3	100	300
	CA60	5	10.0	3	370	1110
2xP48	CA60	1	5.0	30	89	2670
	CA60	2	10.0	9	213	1704
4xP49	CA60	1	5.0	44	109	4796
	CA60	2	5.0	44	29	1276
	CA60	3	10.0	24	173	4152

RESUMO DO AÇO				
ACO	DIAM (mm)	C.TOTAL (m)	QUANT + 10% (Barras)	PESO + 10% (kg)
CA50	10.0	2428.9	223	1647.3
	12.5	123.4	12	130.7
CA60	5.0	4843.2	444	620.8
PESO TOTAL (kg)				1777.8
CA50				620.8

VOLUME DE CONCRETO (C-30) = 26.07 m³  
ÁREA DE FORMA = 447.72 m²

REV. 01	08/11/24	ALTERAÇÕES CONFORME VIGILÂNCIA SANITÁRIA	DAC
REV. 00	20/05/24	EMISSÃO INICIAL	DAC
REVISÃO	DATA	DESCRIÇÃO	RESP.
CLIENTE			
 <p>Prefeitura Municipal de Pouso Alegre</p>		COORDENAÇÃO	
 <p>Rua Cel. Joaquim Francisco, 341, Bairro Virgínia CEP- 37501-052 - Itajubá / MG Tel: (35) 2143 - 9087 www.dacengenharia.com.br</p>		RAFAEL BARBOSA CARREIRA CAU: 00A155411-5 RESPONSÁVEL TÉCNICO E AUTOR	
PROJETO			
 <p>Rua Cel. Joaquim Francisco, 341, Bairro Virgínia CEP- 37501-052 - Itajubá / MG Tel: (35) 2143 - 9087 www.dacengenharia.com.br</p>		ALOÍSIO CAETANO FERREIRA CREA: MG-97.132/D	
EMPENHAMENTO			
<b>CONSTRUÇÃO DA UBS CRISTAIS</b>			
ENGENHEIRO		DISCIPLINA	
RUA ROBERTO SCODELER, S/N, BAIRRO BELLA ITÁLIA POUSO ALEGRE - MINAS GERAIS		ESTRUTURAL	
ASSUNTO		FASE DO PROJETO	
PROJETO ESTRUTURAL EM CONCRETO ARMADO DETALHAMENTO DOS PILARES		EXECUTIVO	
DATA INICIAL		REVISÃO	ARQUIVO
20/05/2024	INDICADA	R01	DAC--PMPA--CRIS--PE--EST--R01.DWG
		FOLHA Nº <b>13/34</b>	