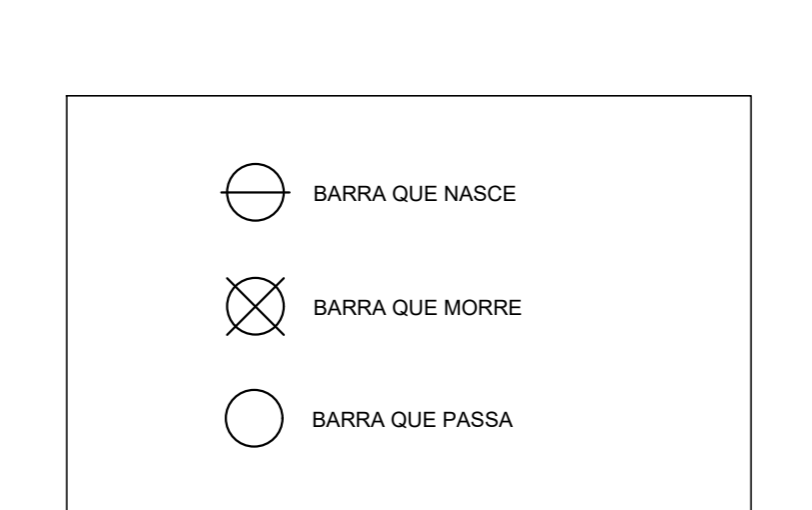
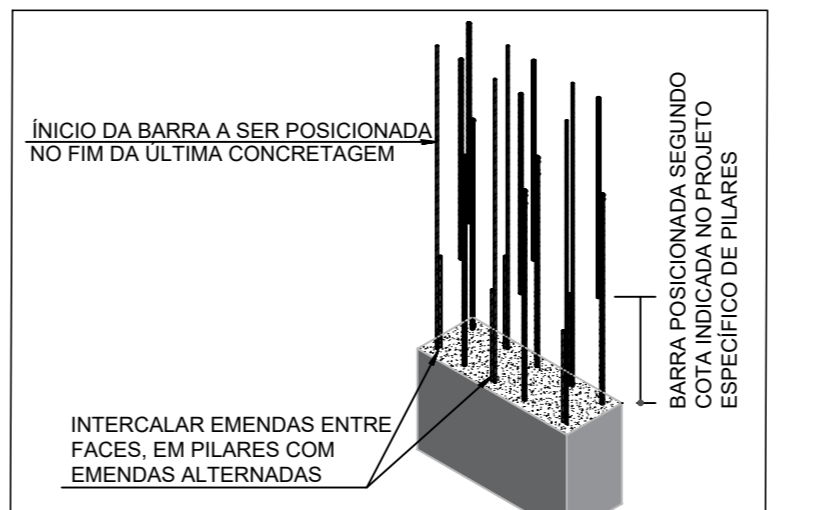
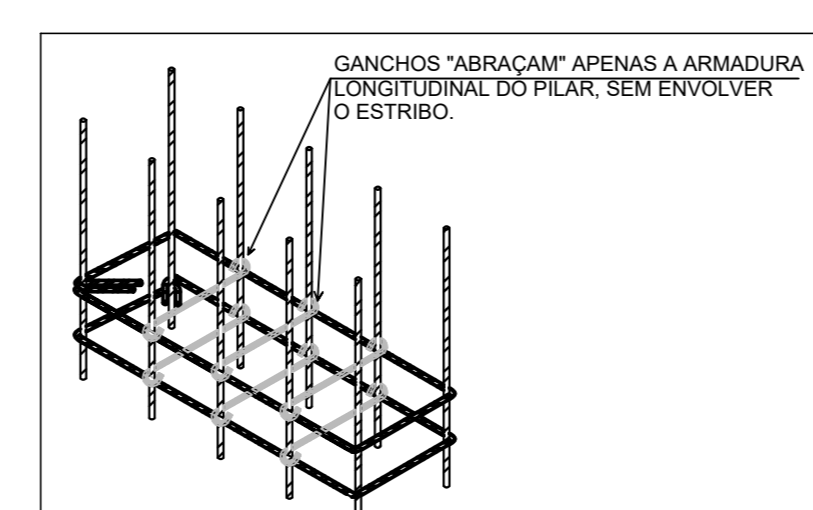
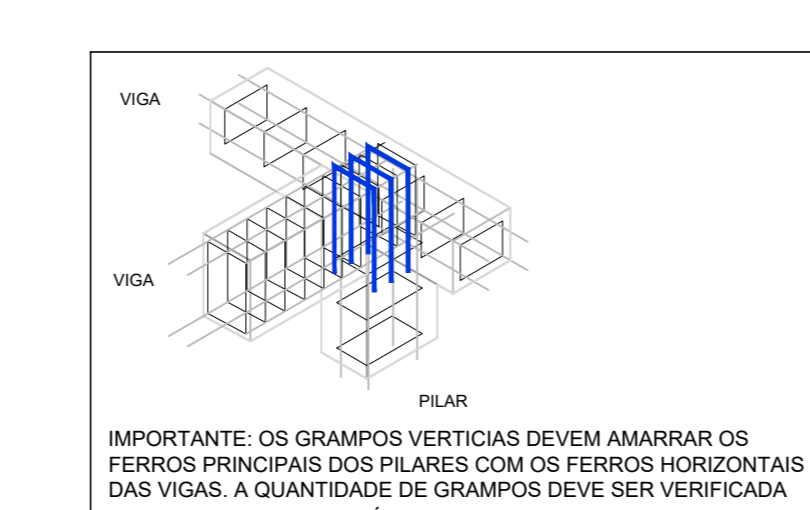
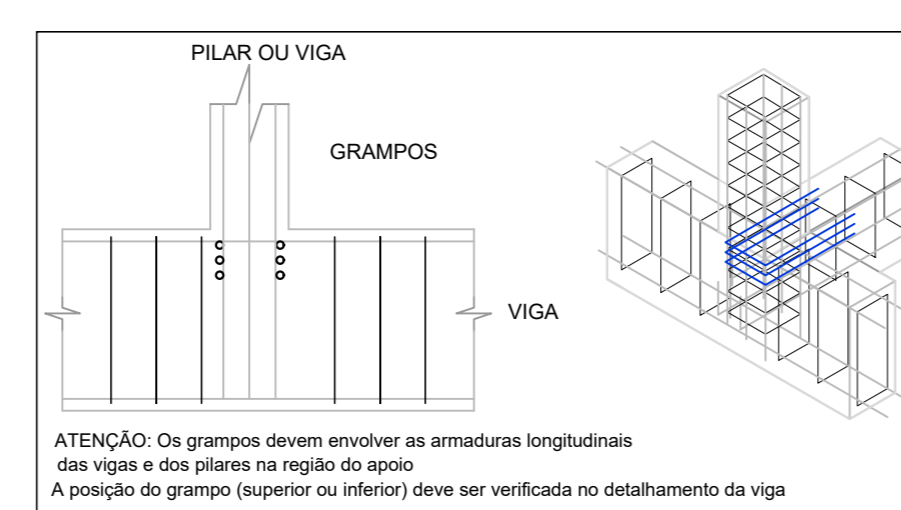
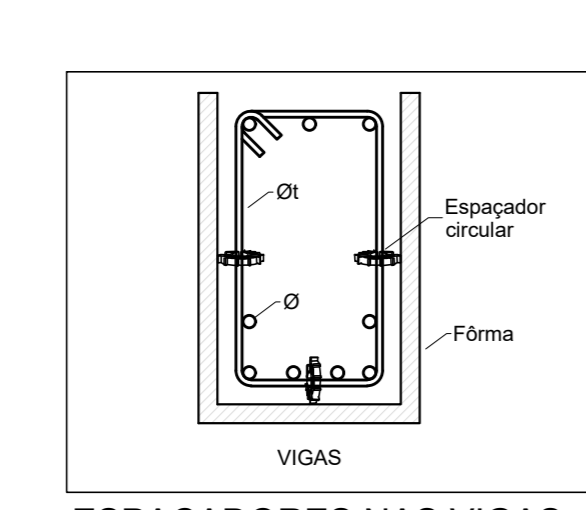


DETALHE DE DOBRAS SEM ESCALA

ESTRIBOS		BARRAS DE TRACÃO	
Ø (mm)	D (mm)	Ø (mm)	D (mm)
5,0	15,0	5,0	30,0
6,3	18,9	6,3	31,5
8,0	24,0	8,0	40,0
10,0	30,0	10,0	50,0
12,5	37,5	12,5	62,5
16,0	48,0	16,0	80,0
≥ 20,0	60,0	≥ 20,0	80,0

GANCHO DOS ESTRIBOS:
A = 5Ø ou 5cm
NOTA: gancho em ângulo de 45°



RELAÇÃO DO AÇO - PILARES

ELEMENTO	AÇO	N	DIAM (mm)	QUANT	C.UNIT (cm)	C.TOTAL (cm)
P1-L1	CASO 1	1	5,0	54	119	6426
	CASO 2	2	20,0	8	261	2088
	CASO 3	3	8,0	18	300	1600
P2-L2	CASO 1	1	5,0	27	35	945
	CASO 2	2	8,0	27	35	4500
	CASO 3	3	20,0	2	115	230
P2-L1	CASO 1	1	5,0	22	31	682
	CASO 2	2	8,0	27	35	945
	CASO 3	3	20,0	2	115	230
P3-L2	CASO 1	1	5,0	54	119	6426
	CASO 2	2	8,0	18	119	1904
	CASO 3	3	20,0	2	115	230
P4-L2	CASO 1	1	5,0	54	119	6426
	CASO 2	2	8,0	27	35	945
	CASO 3	3	20,0	2	115	230
P4-L1	CASO 1	1	5,0	11	149	1639
	CASO 2	2	8,0	27	35	945
	CASO 3	3	20,0	2	115	230
P5-L2	CASO 1	1	5,0	54	119	6426
	CASO 2	2	8,0	18	151	2718
	CASO 3	3	20,0	2	115	230
P5-L1	CASO 1	1	5,0	22	31	682
	CASO 2	2	8,0	27	35	945
	CASO 3	3	20,0	2	115	230
P6-L2	CASO 1	1	5,0	54	119	6426
	CASO 2	2	8,0	18	200	2800
	CASO 3	3	20,0	2	115	230
P6-L1	CASO 1	1	5,0	22	31	682
	CASO 2	2	8,0	27	35	945
	CASO 3	3	20,0	2	115	230
P7-L2	CASO 1	1	5,0	54	119	6426
	CASO 2	2	8,0	18	151	2718
	CASO 3	3	20,0	2	115	230
P7-L1	CASO 1	1	5,0	22	31	682
	CASO 2	2	8,0	27	35	945
	CASO 3	3	20,0	2	115	230
P8-L2	CASO 1	1	5,0	54	119	6426
	CASO 2	2	8,0	18	194	2684
	CASO 3	3	20,0	2	115	230
P8-L1	CASO 1	1	5,0	11	149	1639
	CASO 2	2	8,0	27	35	945
	CASO 3	3	20,0	2	115	230

RESUMO DO AÇO

AÇO	DIAM (mm)	C. TOTAL (m)	QUANT + 10% (Barras)	PESO + 10% (kg)
CASO 1	5,0	149,8	14	65
CASO 2	20,0	421,8	39	1144,2
CASO 3	5,0	426	40	72,2
PESO TOTAL				
CASO		1252,4		1200
CASO		2,2		354

Volume de concreto (C-30) = 3,66 m³
Área de forma = 43,66 m²

RELAÇÃO DO AÇO - VIGAS FUNDO

ELEMENTO	AÇO	N	DIAM (mm)	QUANT	C.UNIT (cm)	C.TOTAL (cm)
VF1	CASO 1	1	5,0	26	79	2064
	CASO 2	2	8,0	35	79	2768
	CASO 3	3	12,5	2	542	1084
VF2	CASO 1	1	5,0	35	79	2768
	CASO 2	2	8,0	2	552	1104
	CASO 3	3	8,0	4	542	1084
VF3	CASO 1	1	5,0	27	78	2133
	CASO 2	2	8,0	27	78	2133
	CASO 3	3	20,0	2	115	230
VF4	CASO 1	1	5,0	26	78	2064
	CASO 2	2	8,0	34	78	2668
	CASO 3	3	8,0	2	552	1104
VF5	CASO 1	1	5,0	26	79	2064
	CASO 2	2	8,0	4	542	1084
	CASO 3	3	8,0	2	552	1104
VF6	CASO 1	1	5,0	26	79	2064
	CASO 2	2	8,0	4	542	1084
	CASO 3	3	8,0	2	552	1104

RESUMO DO AÇO

AÇO	DIAM (mm)	C. TOTAL (m)	QUANT + 10% (Barras)	PESO + 10% (kg)
CASO 1	5,0	131,5	13	57,1
CASO 2	5,0	137,5	13	23,3
PESO TOTAL				
CASO		57,1		57,1
CASO		23,3		23,3

Volume de concreto (C-30) = 1,55 m³
Área de forma = 13,44 m²

RELAÇÃO DO AÇO - VIGAS TOPO

ELEMENTO	AÇO	N	DIAM (mm)	QUANT	C.UNIT (cm)	C.TOTAL (cm)
VT1	CASO 1	1	5,0	139	139	4170
	CASO 2	2	6,3	8	corr	4336
	CASO 3	3	12,5	2	542	1084
VT2	CASO 1	1	12,5	2	620	1240
	CASO 2	2	6,3	51	139	6630
	CASO 3	3	8,0	22	130	2860
VT3	CASO 1	1	5,0	30	502	1506
	CASO 2	2	6,3	8	corr	2580
	CASO 3	3	12,5	2	542	1084
VT4	CASO 1	1	5,0	30	139	4170
	CASO 2	2	6,3	8	corr	4336
	CASO 3	3	12,5	2	542	1084
VT5	CASO 1	1	5,0	29	130	3770
	CASO 2	2	6,3	8	corr	4336
	CASO 3	3	12,5	2	542	1084
VT6	CASO 1	1	5,0	26	139	3814
	CASO 2	2	6,3	8	corr	4336
	CASO 3	3	12,5	2	542	1084

RESUMO DO AÇO

AÇO	DIAM (mm)	C. TOTAL (m)	QUANT + 10% (Barras)	PESO + 10% (kg)
CASO 1	5,0	277,4	28	74,7
CASO 2	6,3	80,6	8	27,2
CASO 3	10,0	14,3	2	9,7
CASO 4	12,5	80,6	8	85,4
CASO 5	16,0	11,9	2	10,6
CASO 6	20,0	78,4	2	204,5
CASO 7	5,0	161,2	15	27,3
PESO TOTAL				
CASO		432,2		432,2
CASO		27,3		27,3

Volume de concreto (C-30) = 3,15 m³
Área de forma = 25,89 m²

REV. 00 | 16/08/23 | DESAHO INICIAL | DAC

REVISÃO: DATA | DESCRIÇÃO | RESP.:

PREFEITURA MUNICIPAL DE POUSO ALEGRE

COORDENAÇÃO: **ALDORE CATIANO FERREIRA**

RESPONSÁVEL TÉCNICO E AUTOR: **ENR. CLAY BARBOSA - MC-187442/D**

PROJETO: **DRENAGEM DO BAIRRO SÃO JUDAS TADEU**

CLIENTE: **DAC Engenharia**
Rua Cel. Joaquim Francisco nº 341, Bairro Virgínia, CEP: 37501-052 - Itajaíba / MG, Tel: (35) 3623-8846, www.dac-engineering.com.br

PROJETO DE DRENAGEM PLUVIAL
PROJETO ESTRUTURAL DOS POÇOS DE VISITA ESPECIAIS PVE 06

DISCIPLINA: **DRENAGEM**

FASE DO PROJETO: **EXECUTIVO**

FOLHA Nº: **16/18**

DATA: 16/08/2023 | ESCALA: INDICADA | PROJETO: DAC-PMPA-S&D-PE-DRE-ROD.DWG