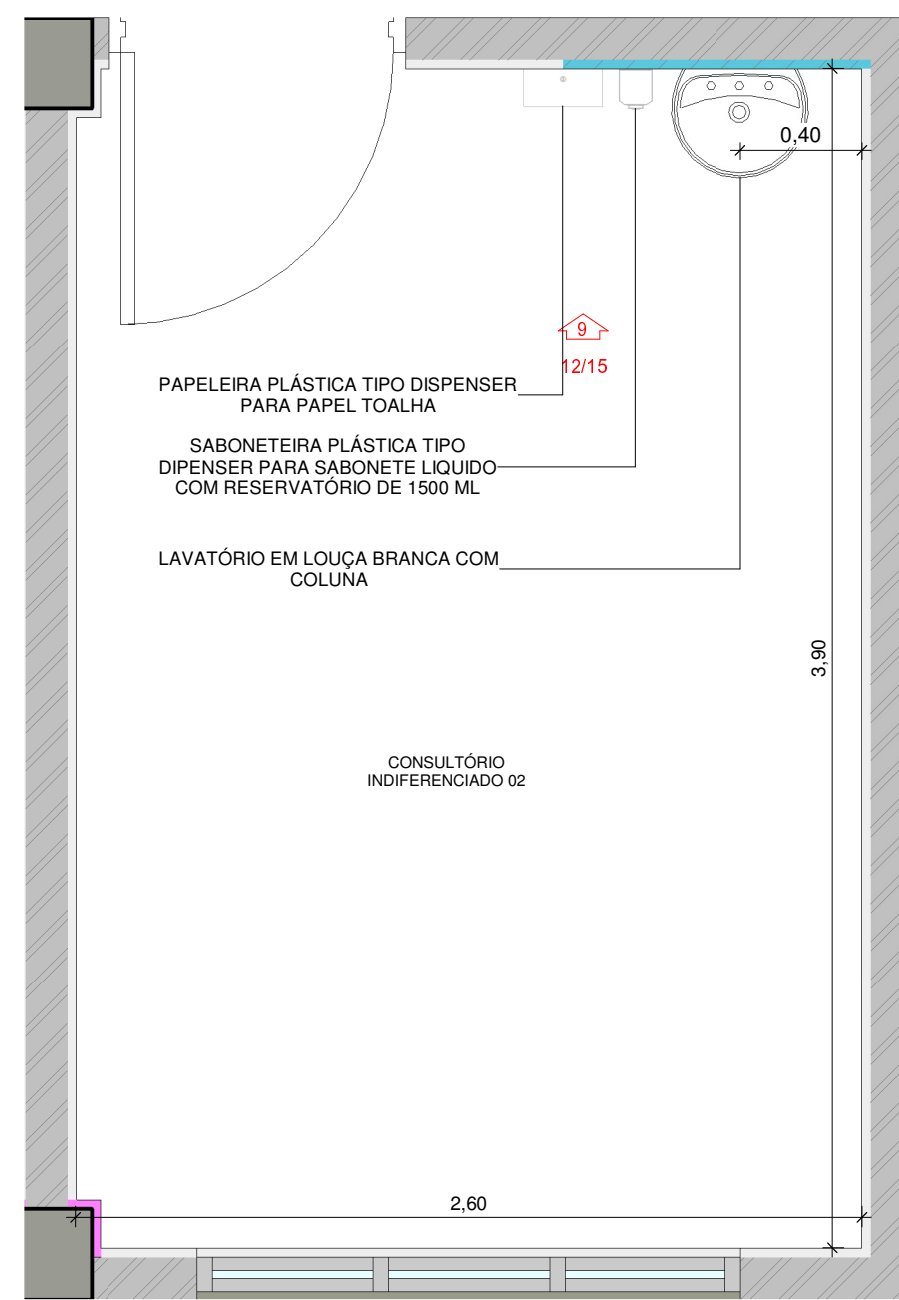
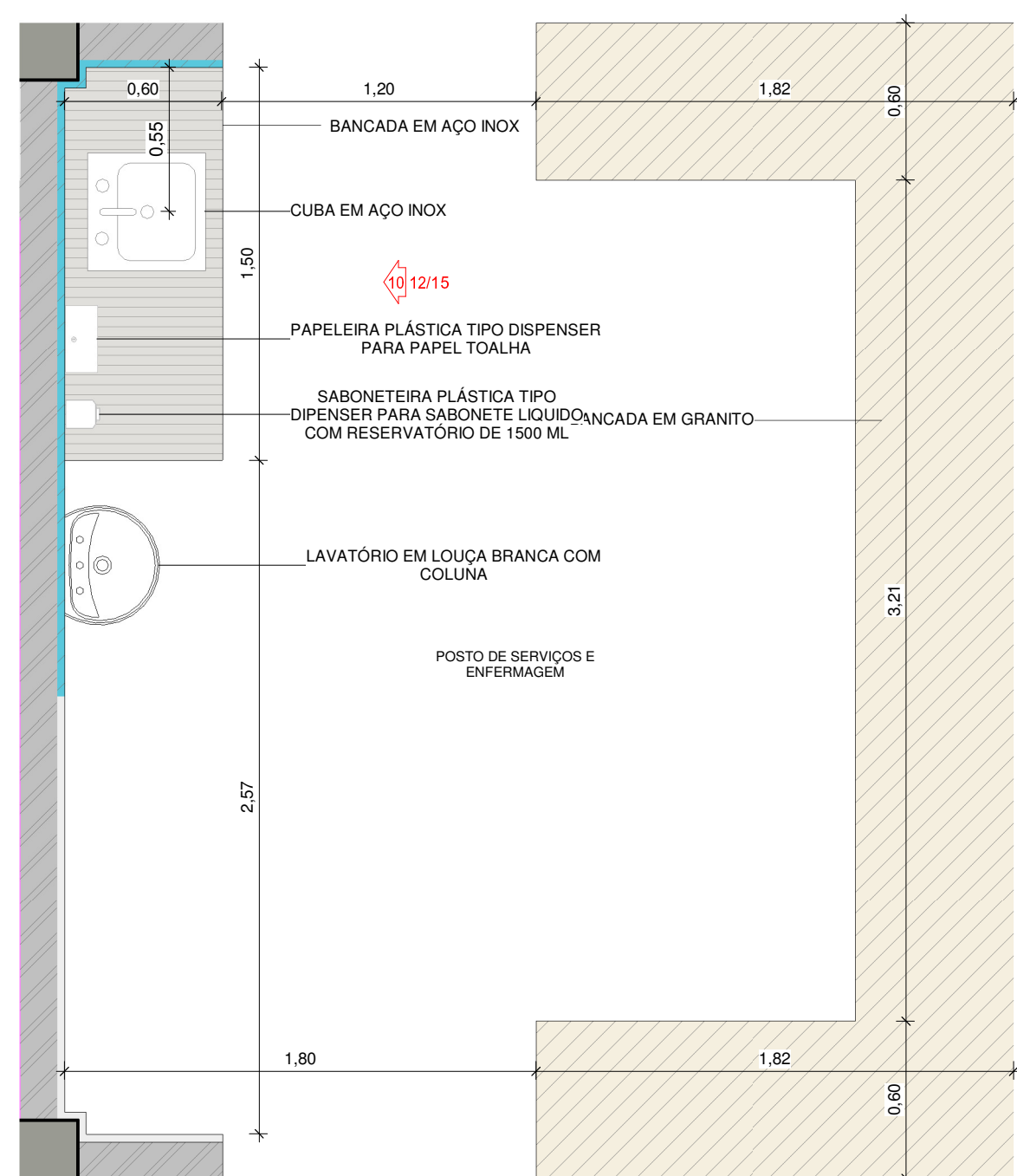


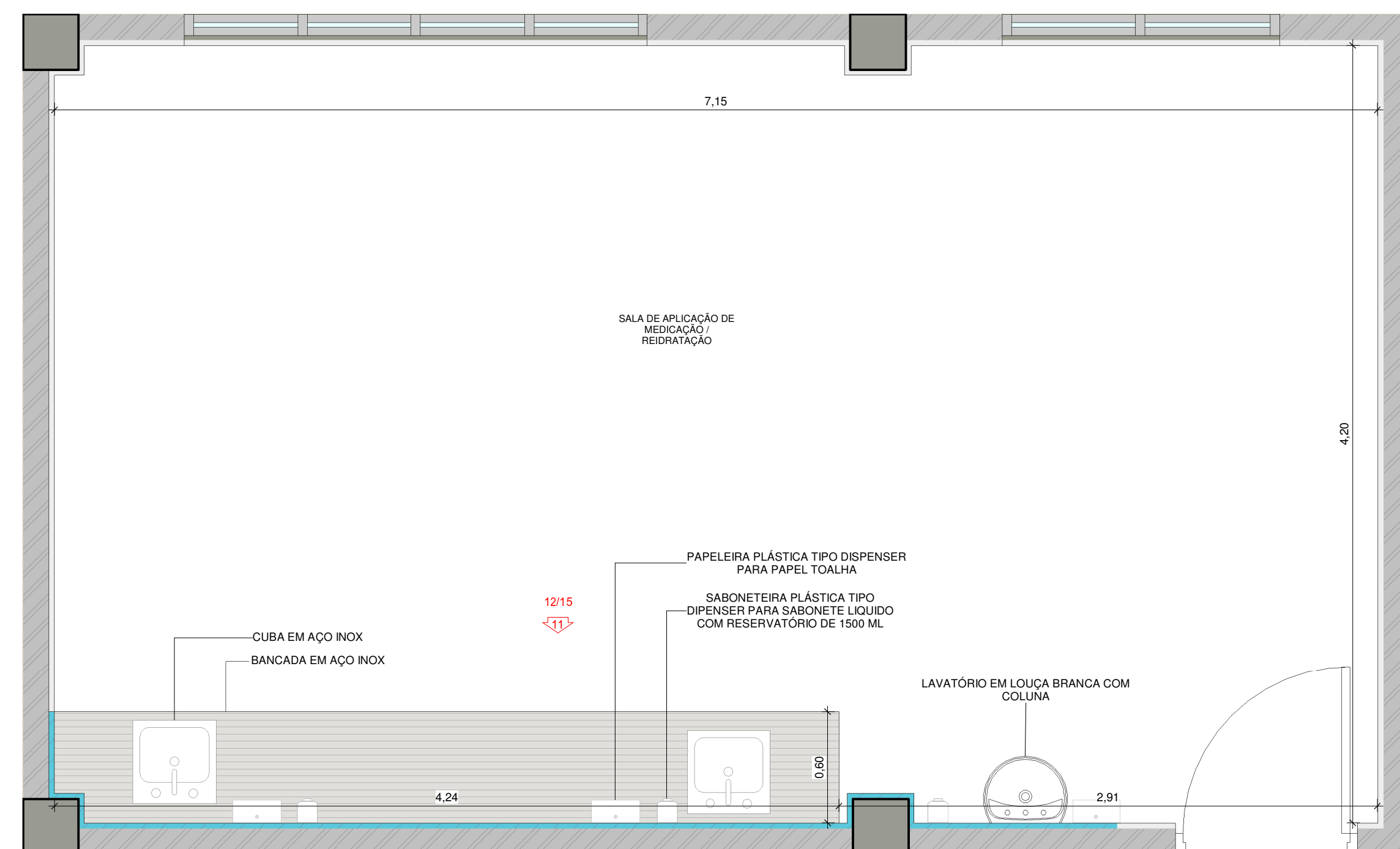
**PROJETO ARQUITETÔNICO - CONSTRUÇÃO DA UNIDADE DE PRONTO ATENDIMENTO**  
**ESCALA INDICADA**



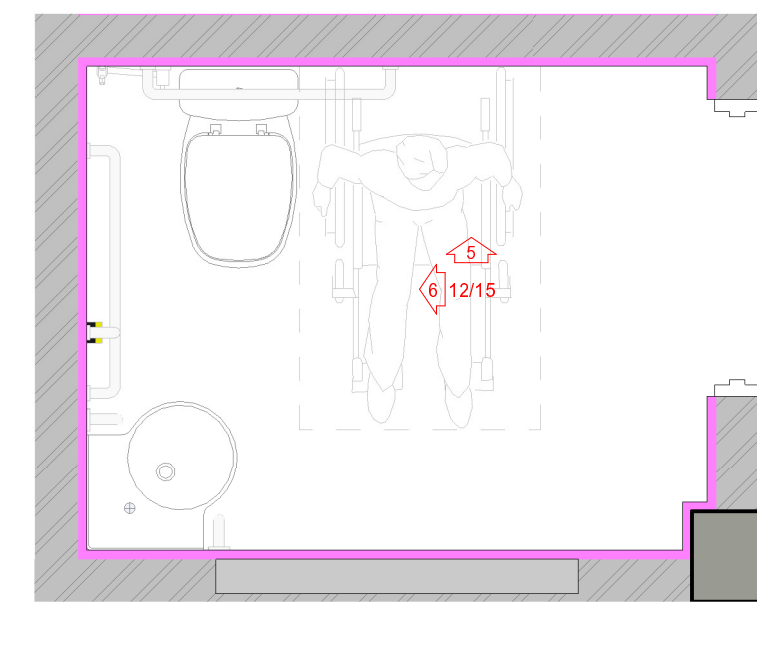
**1** DETALHE CONSULTÓRIOS  
1: 25



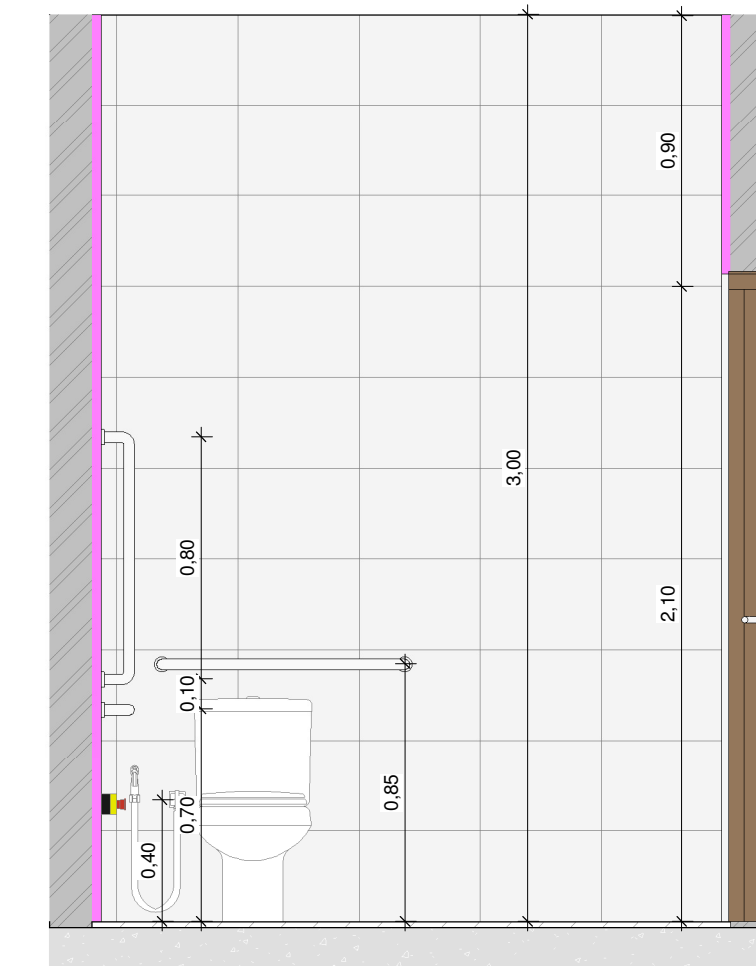
**2** DETALHE SERVIÇOS E ENFERMAGEM  
1: 25



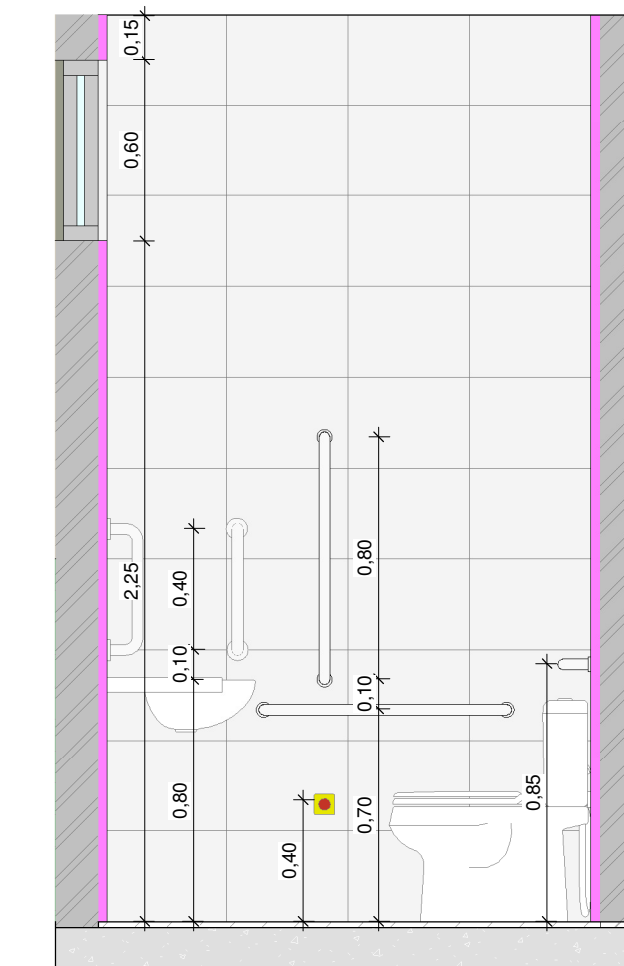
**3** DETALHE SALA DE APLICAÇÃO DE MEDICAÇÃO  
1: 25



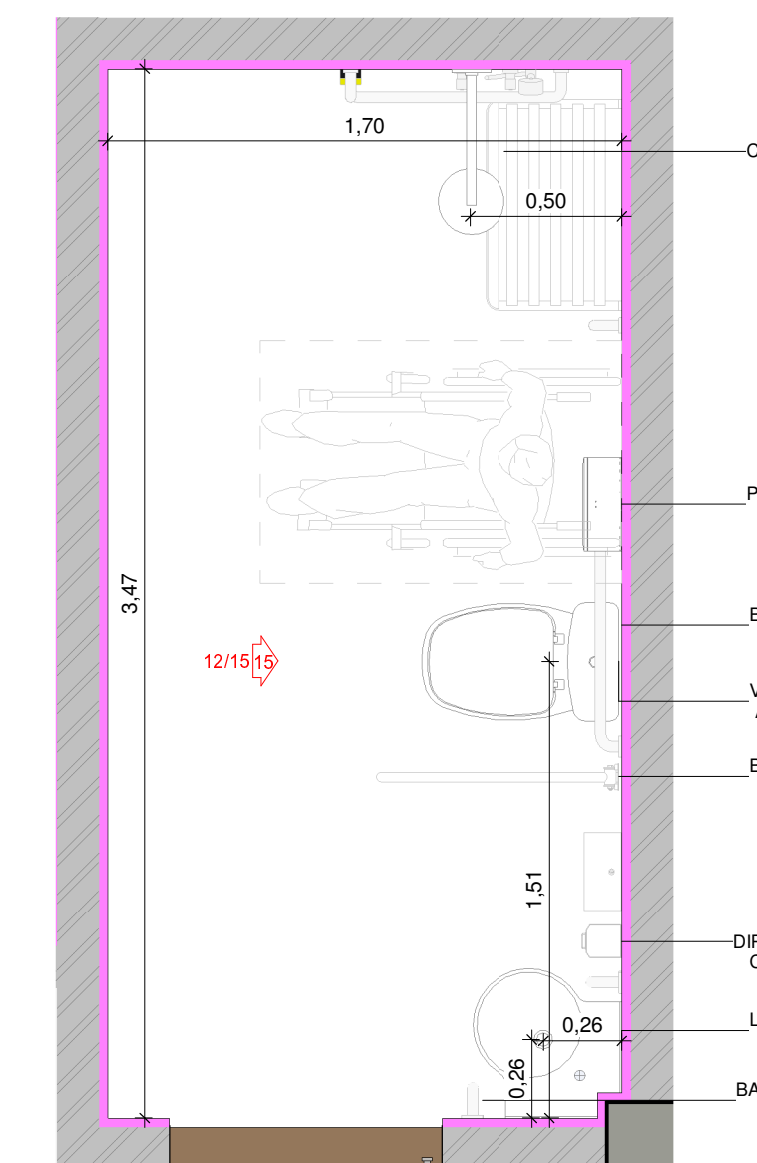
**4** DETALHE I.S. GINECOLOGIA  
1: 25



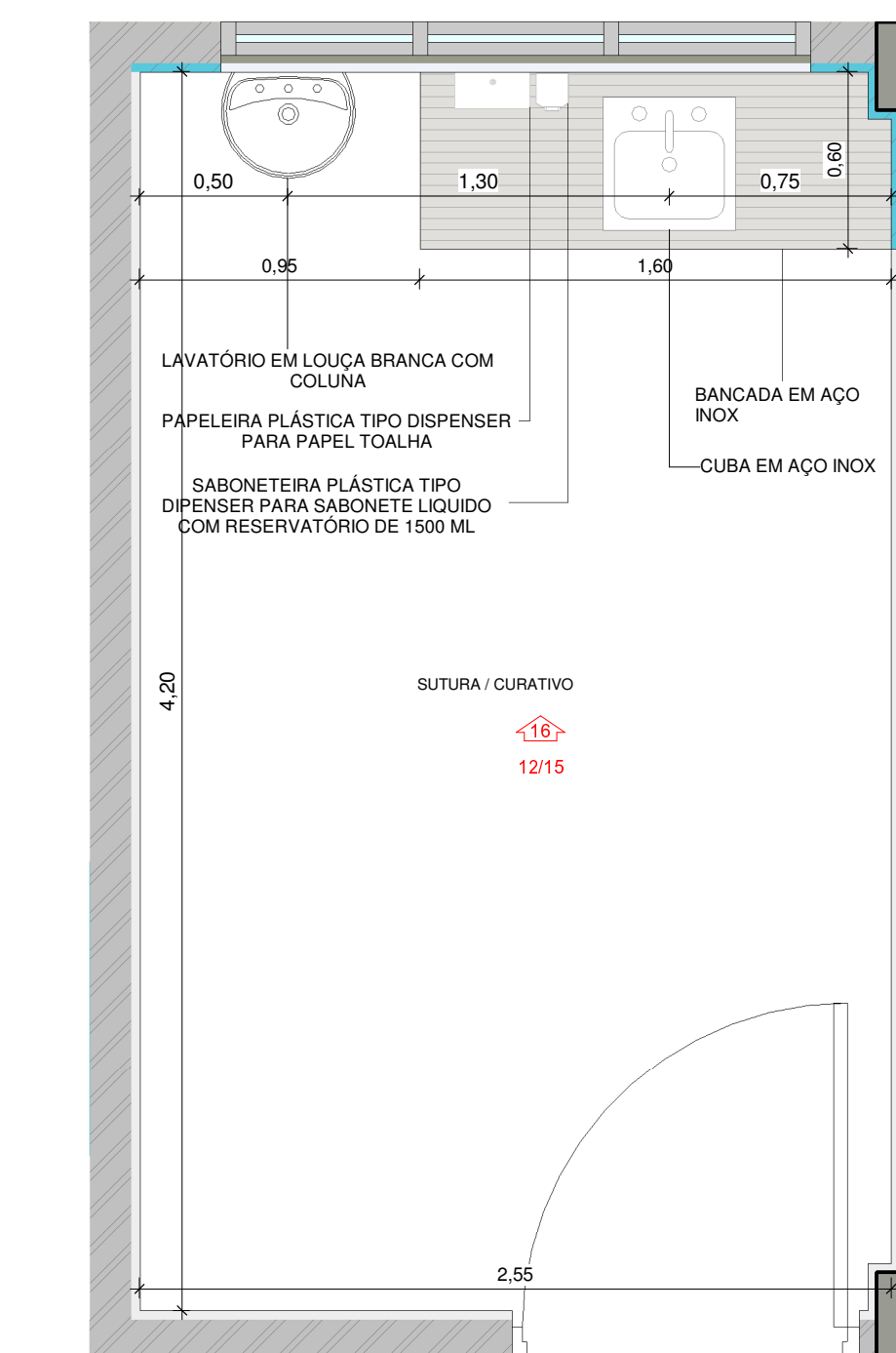
**5** DETALHE 1 - I.S. GINECOLOGIA  
1: 25



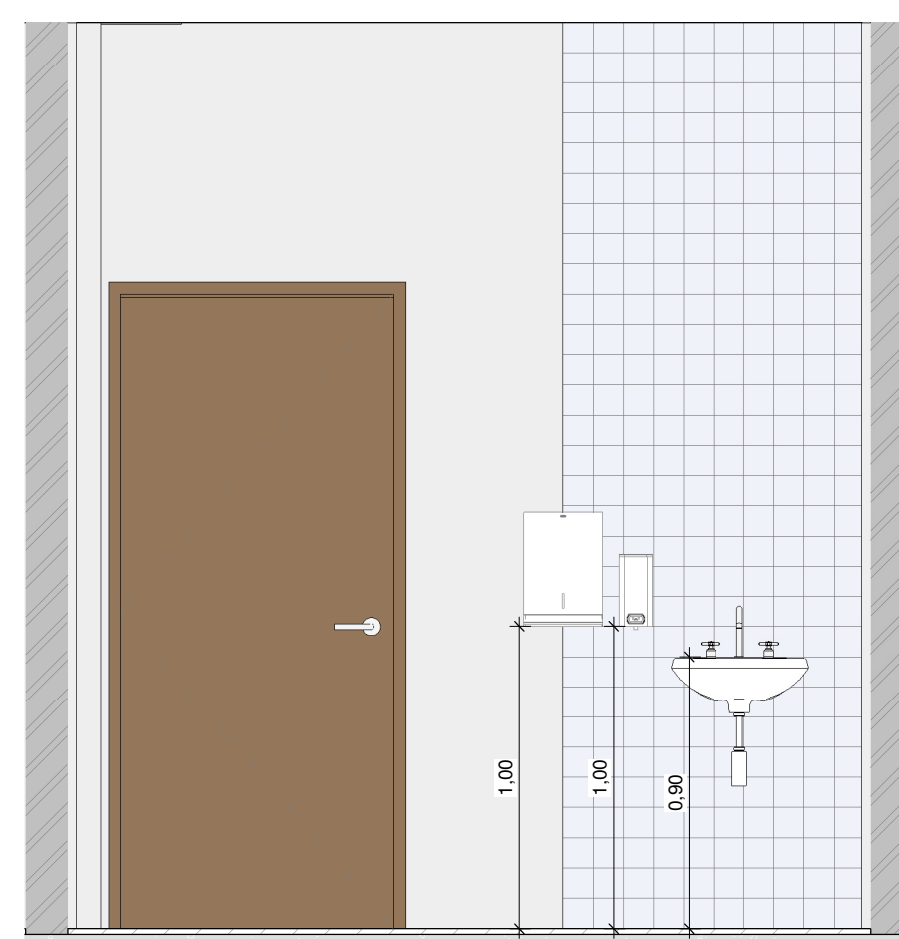
**6** DETALHE 2 - I.S. GINECOLOGIA  
1: 25



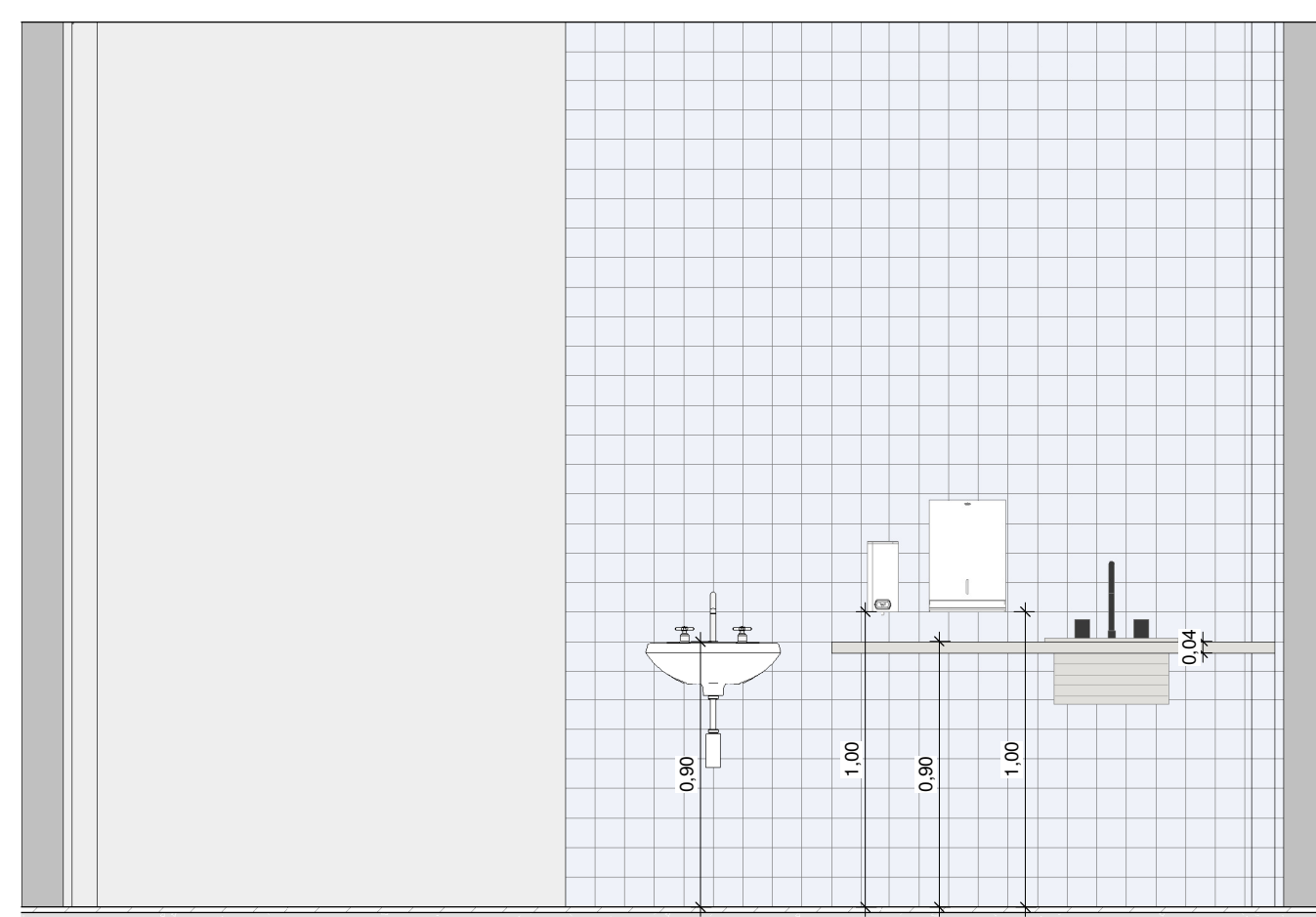
**7** DETALHE I.S. PCD MASC. E FEM. 02  
1: 25



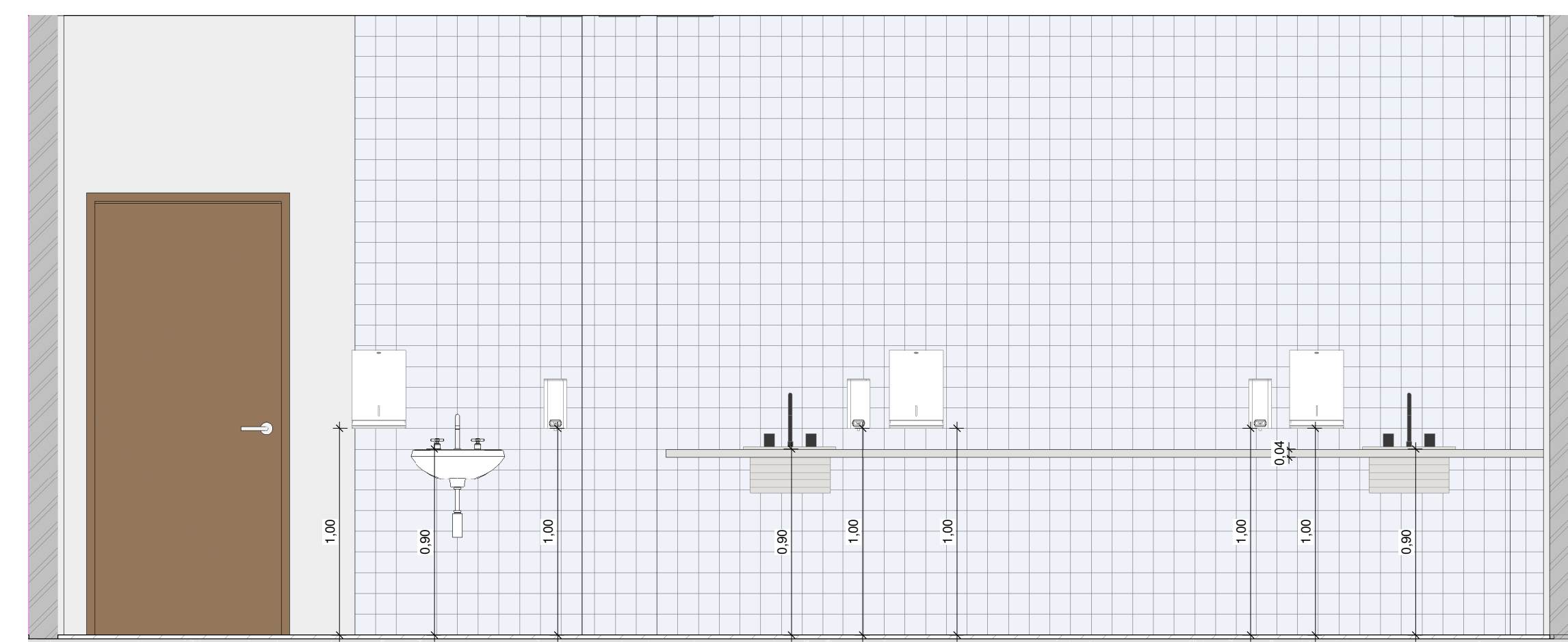
**8** DETALHE SUTURA / CURATIVOS  
1: 25



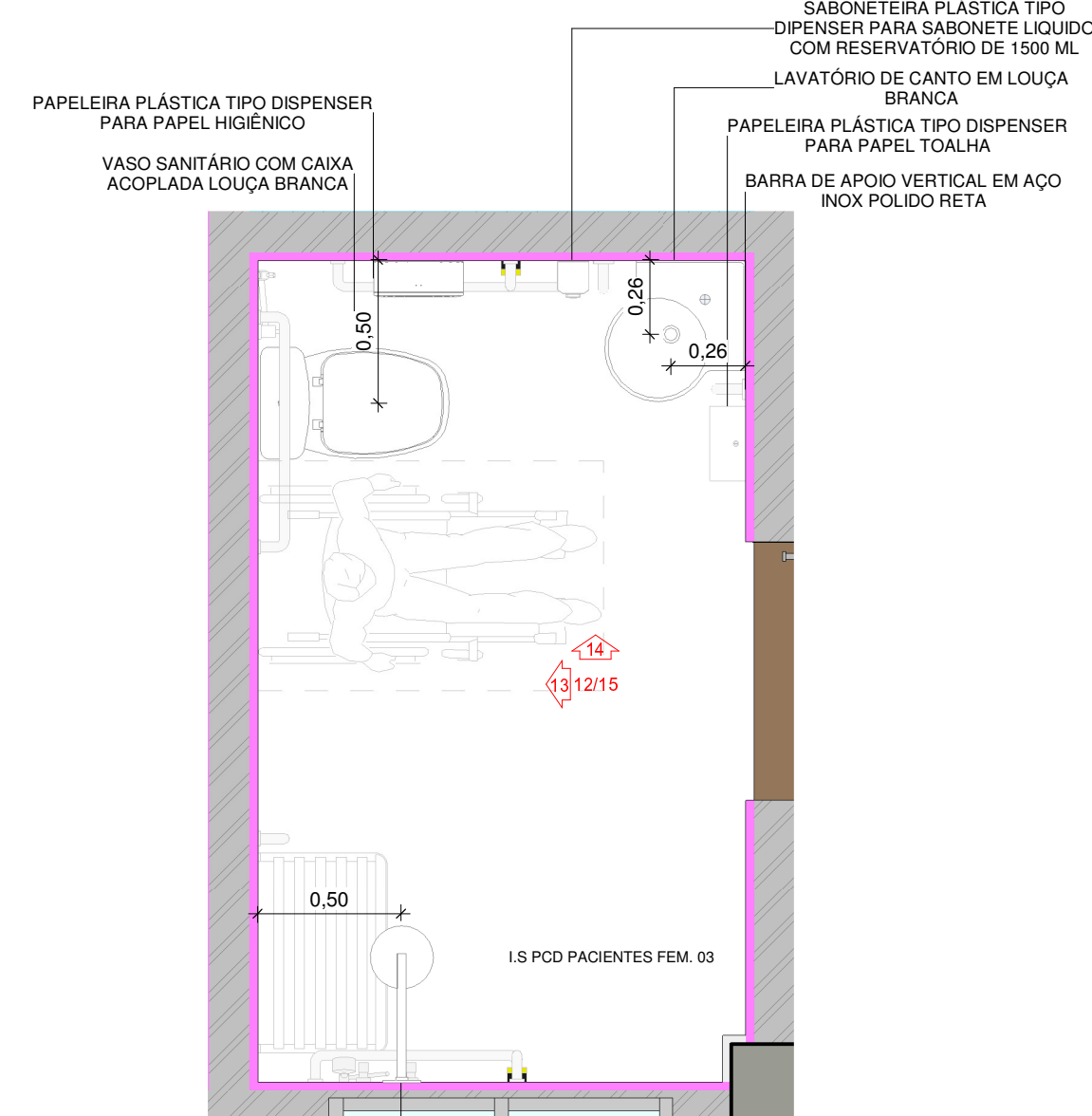
**9** DETALHE - CONSULTÓRIOS  
1: 25



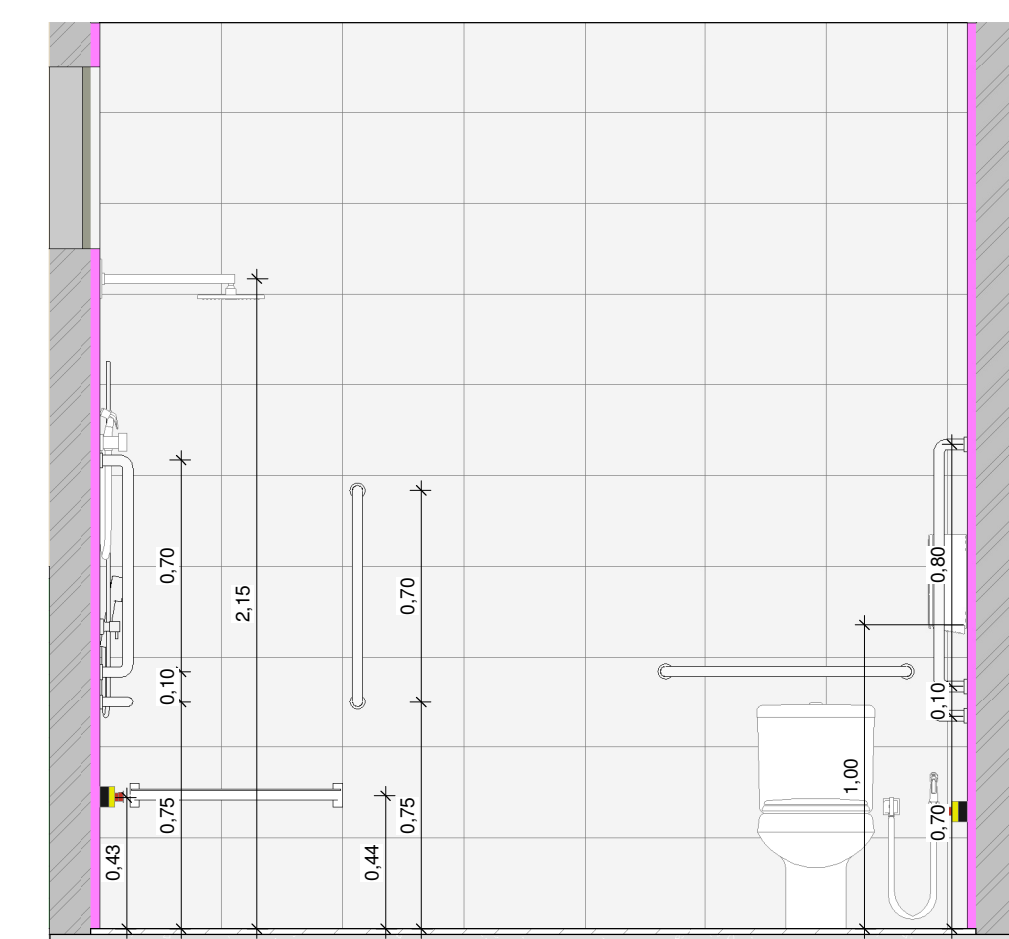
**10** DETALHE - SERVIÇOS E ENFERMAGEM  
1: 25



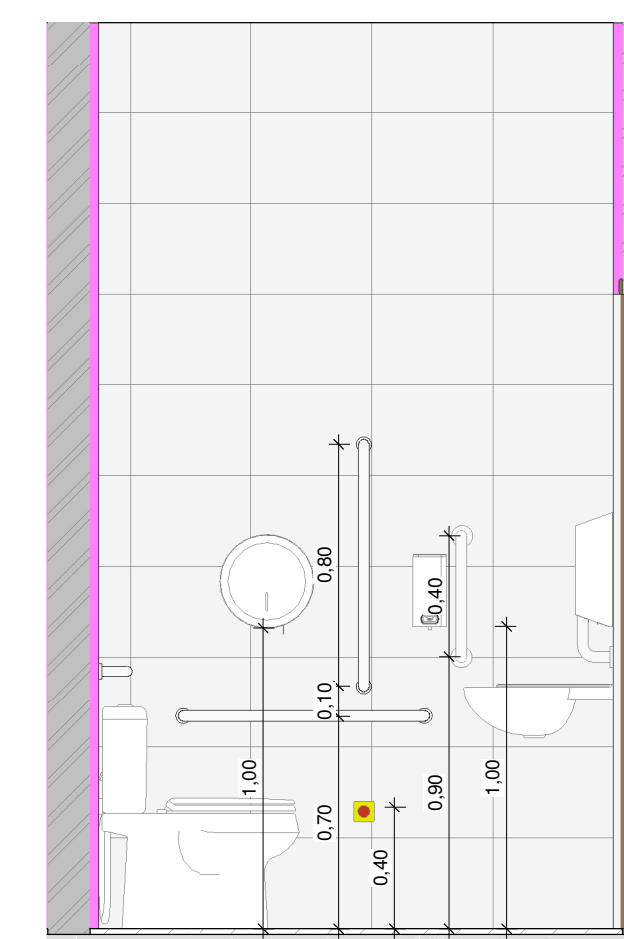
**11** DETALHE - SALA DE APLICAÇÃO DE MEDICAÇÃO  
1: 25



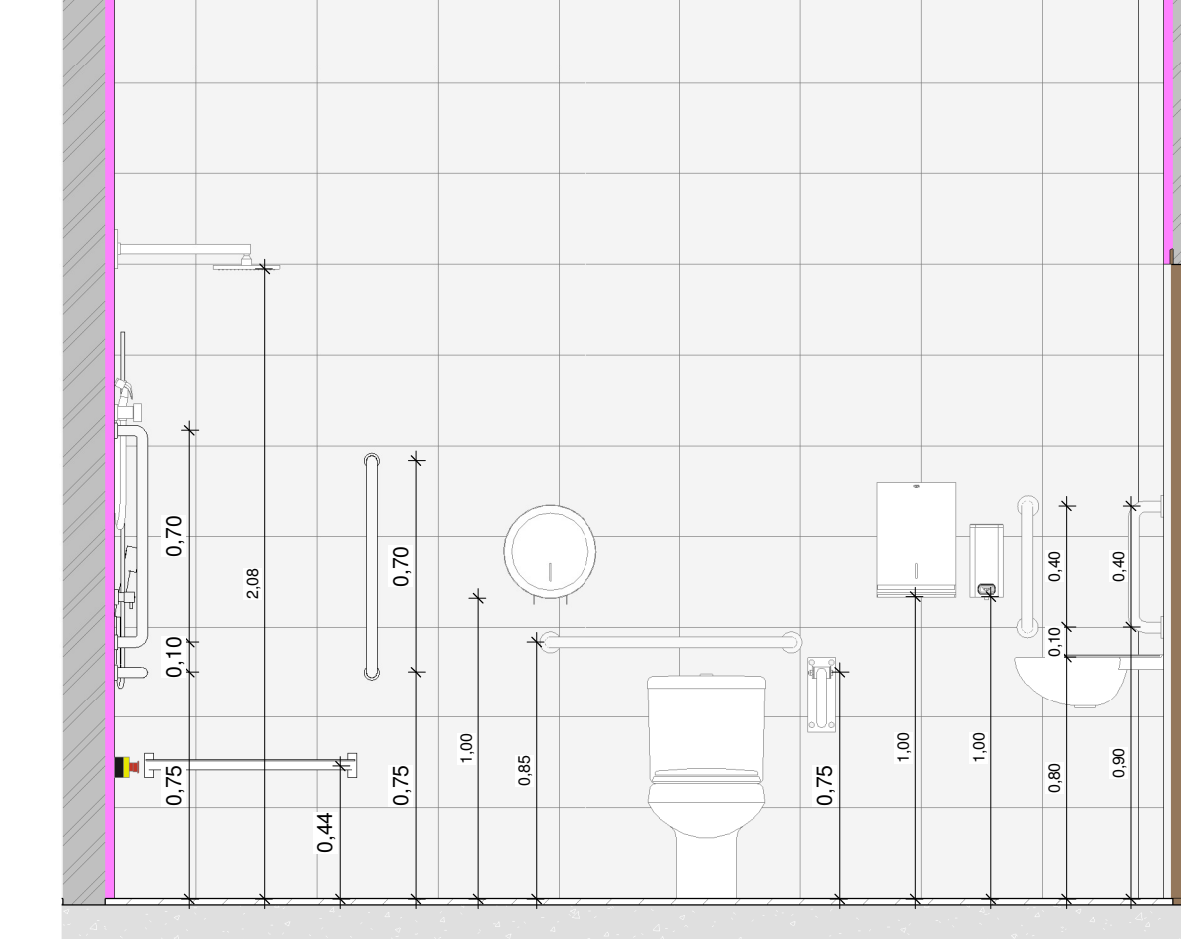
**12** DETALHE I.S. PCD QUARTO FEM.  
1: 25



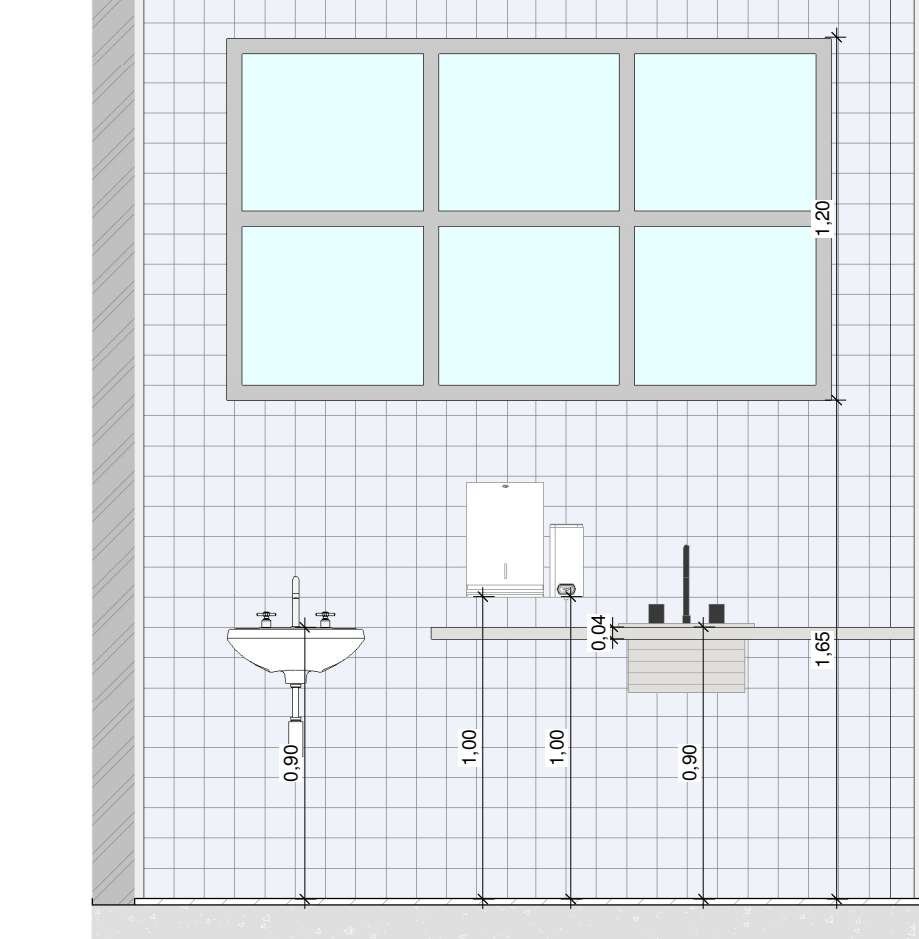
**13** DETALHE 2 - I.S. PCD QUARTOS  
1: 25



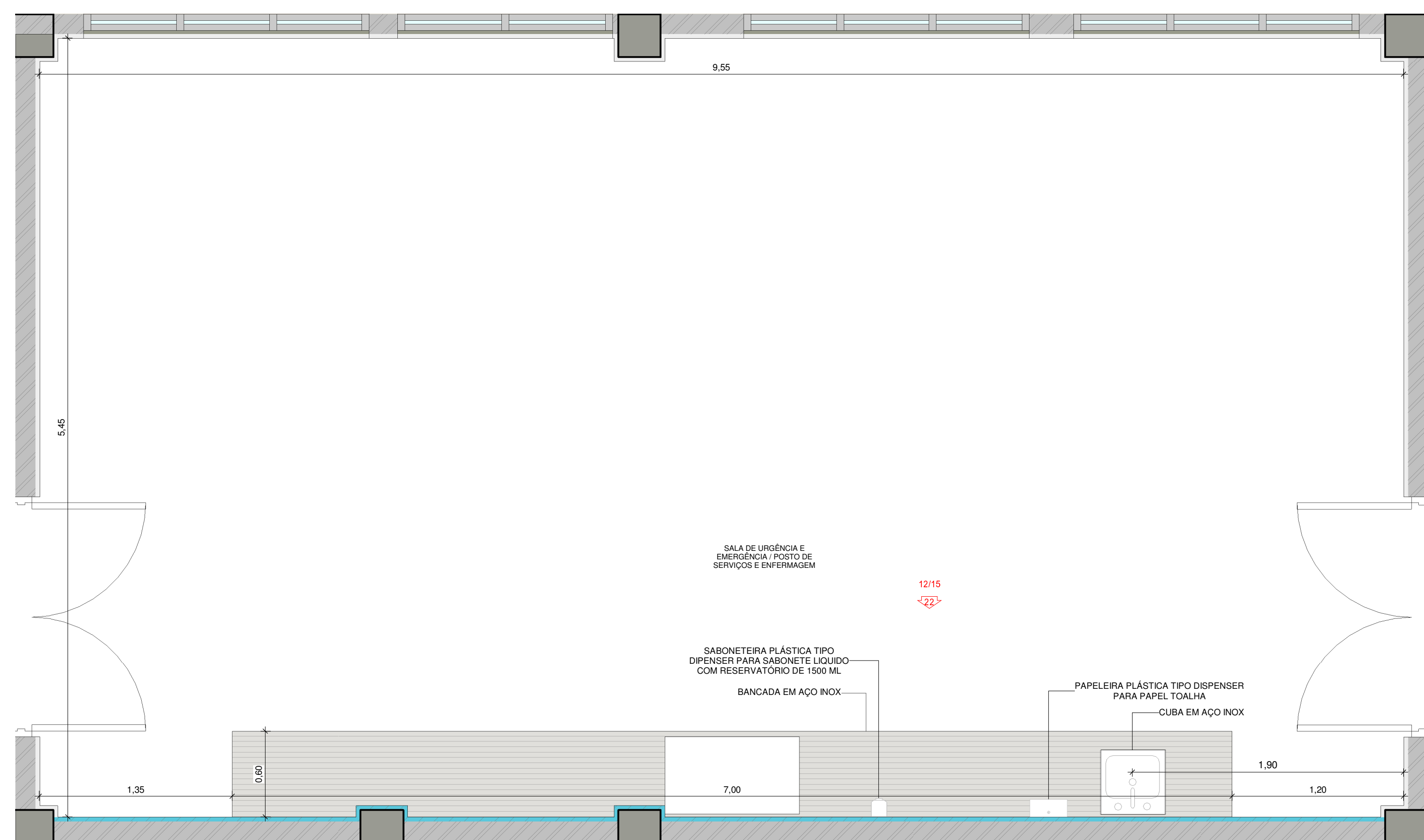
**14** DETALHE 1 - I.S. PCD QUARTOS  
1: 25



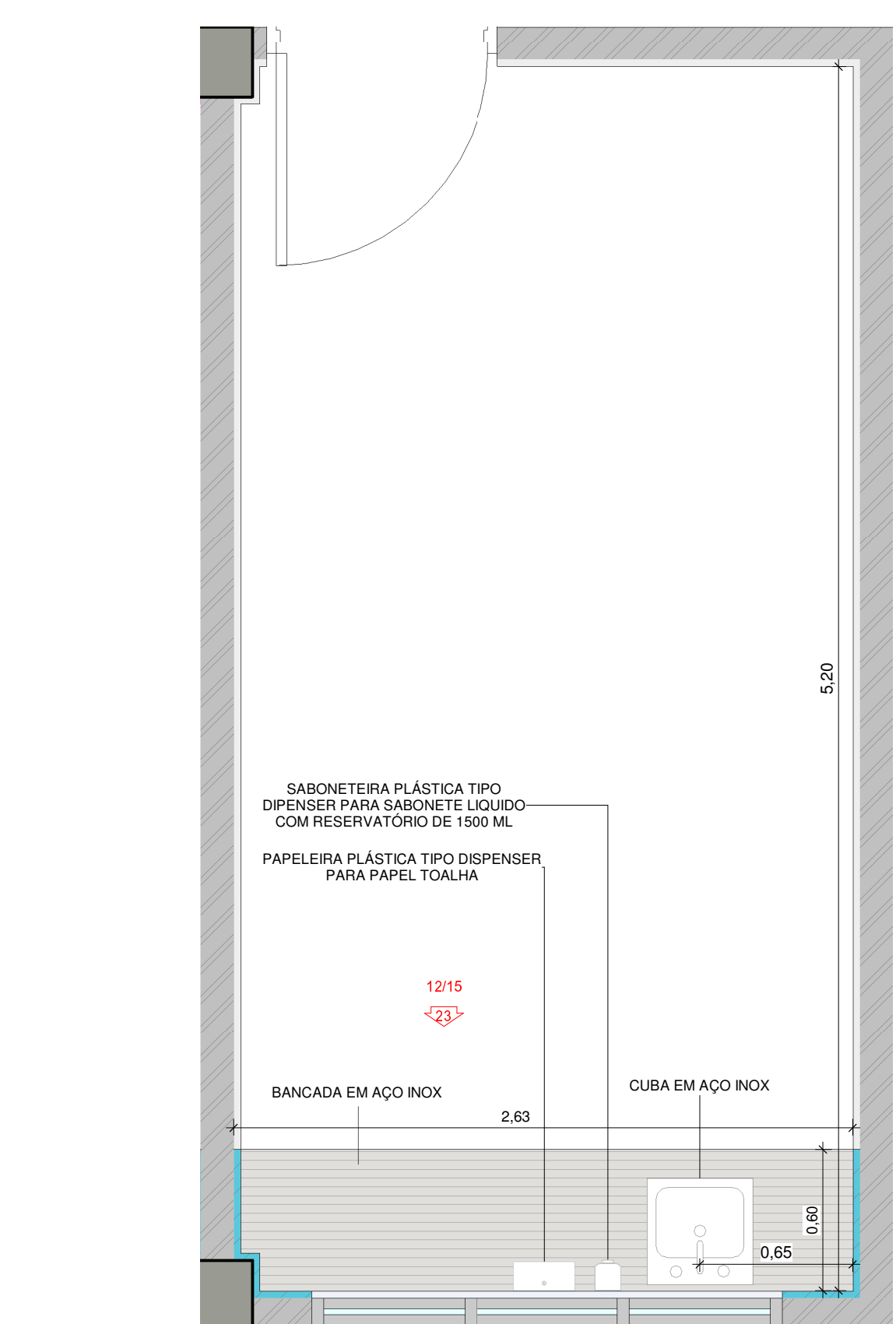
**15** DETALHE - I.S. MASC. E FEM. 02  
1: 25



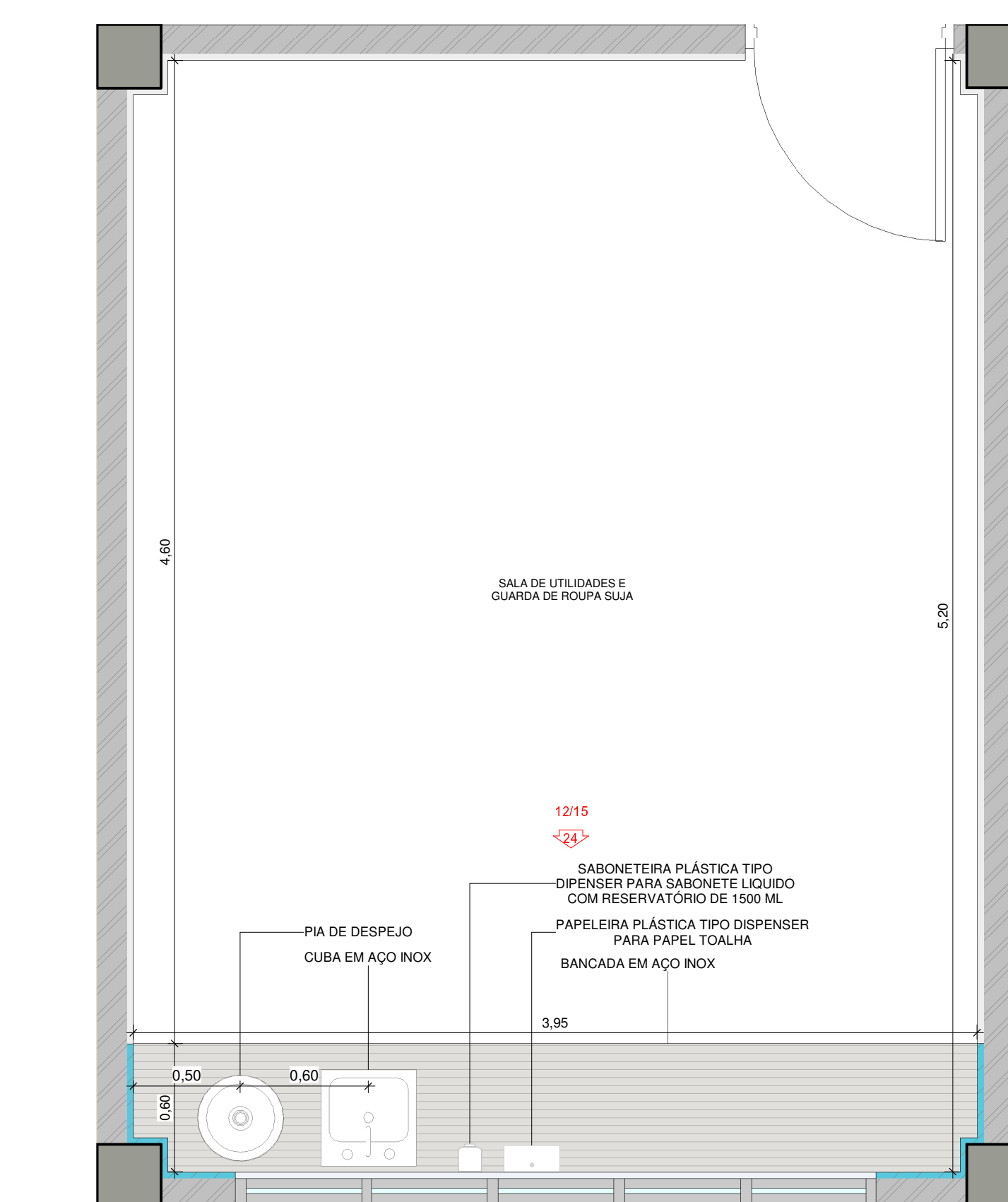
**16** DETALHE - SUTURA / CURATIVO  
1: 25



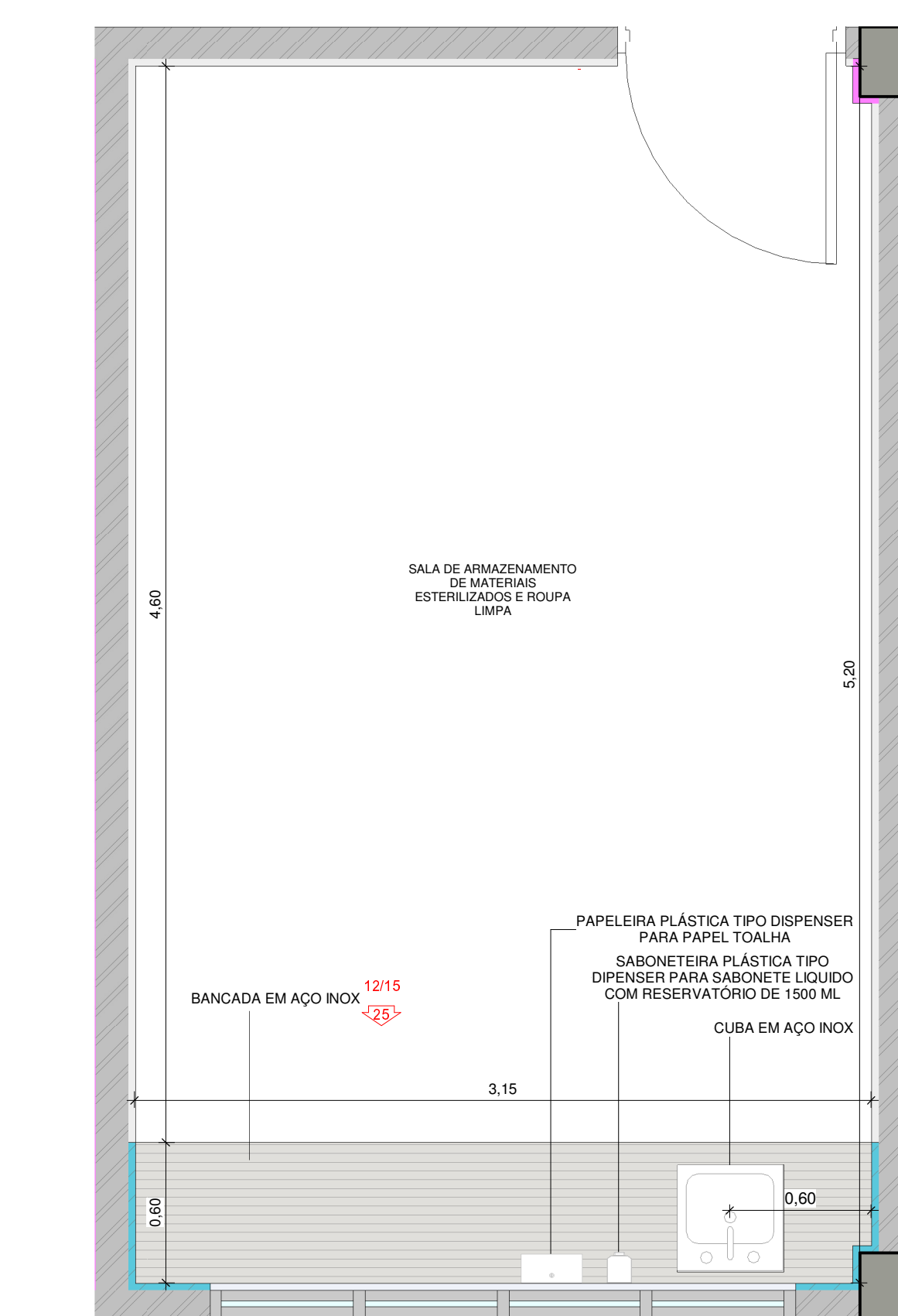
**17** DETALHE URGÊNCIA E EMERGÊNCIA  
1: 25



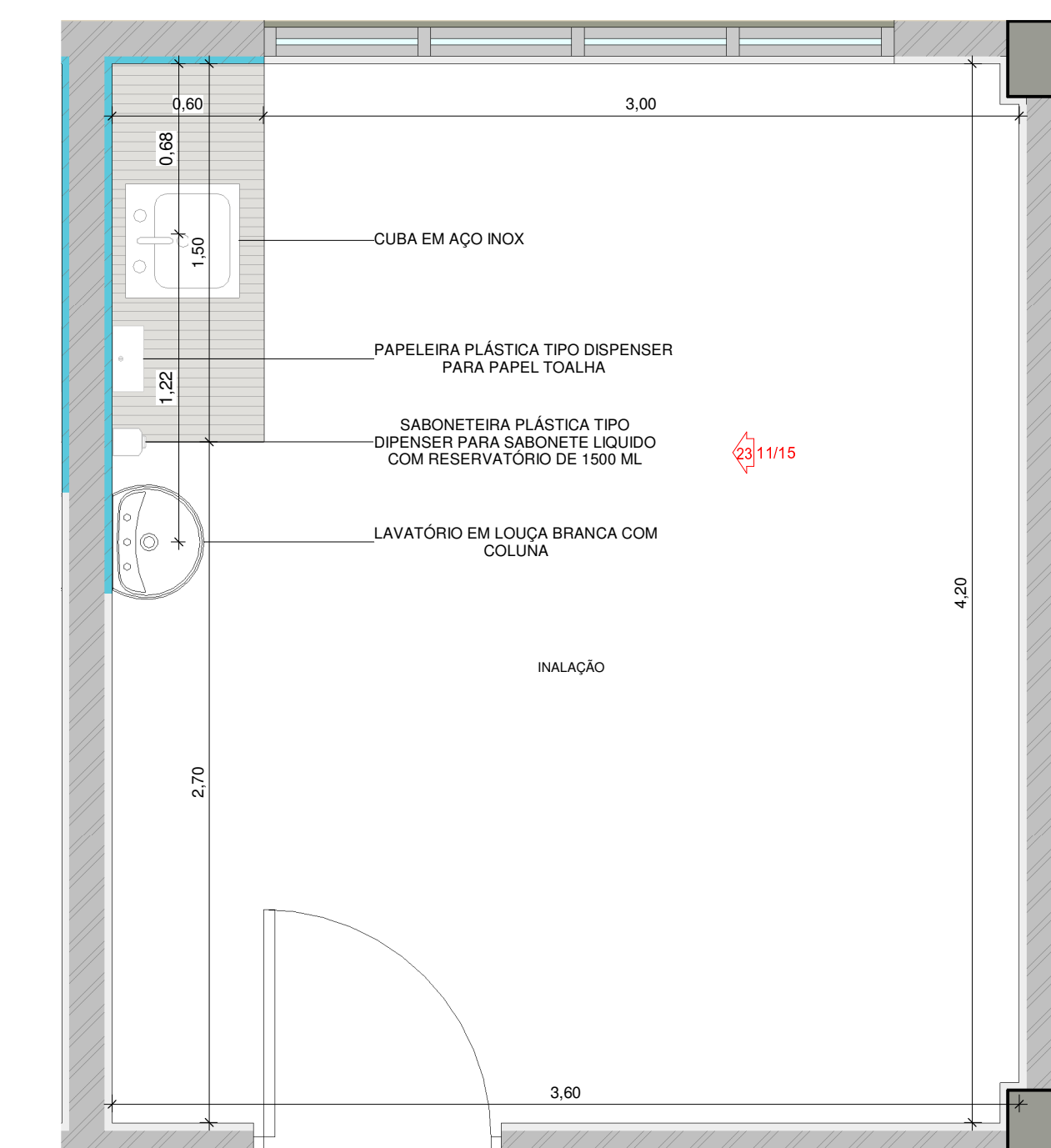
**18** DETALHE SALA DE GUARDA DE MAT. ESTERILIZADO  
1: 25



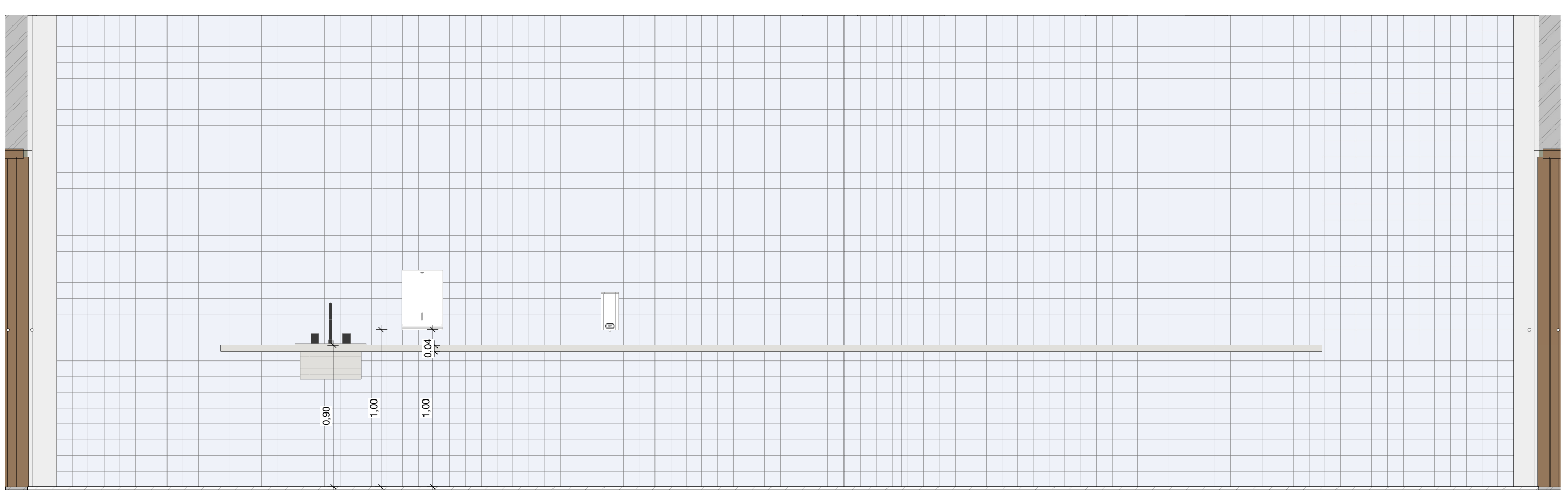
**19** DETALHE SALA DE UTILIDADES E GUARDA ROUPA SUJA  
1: 25



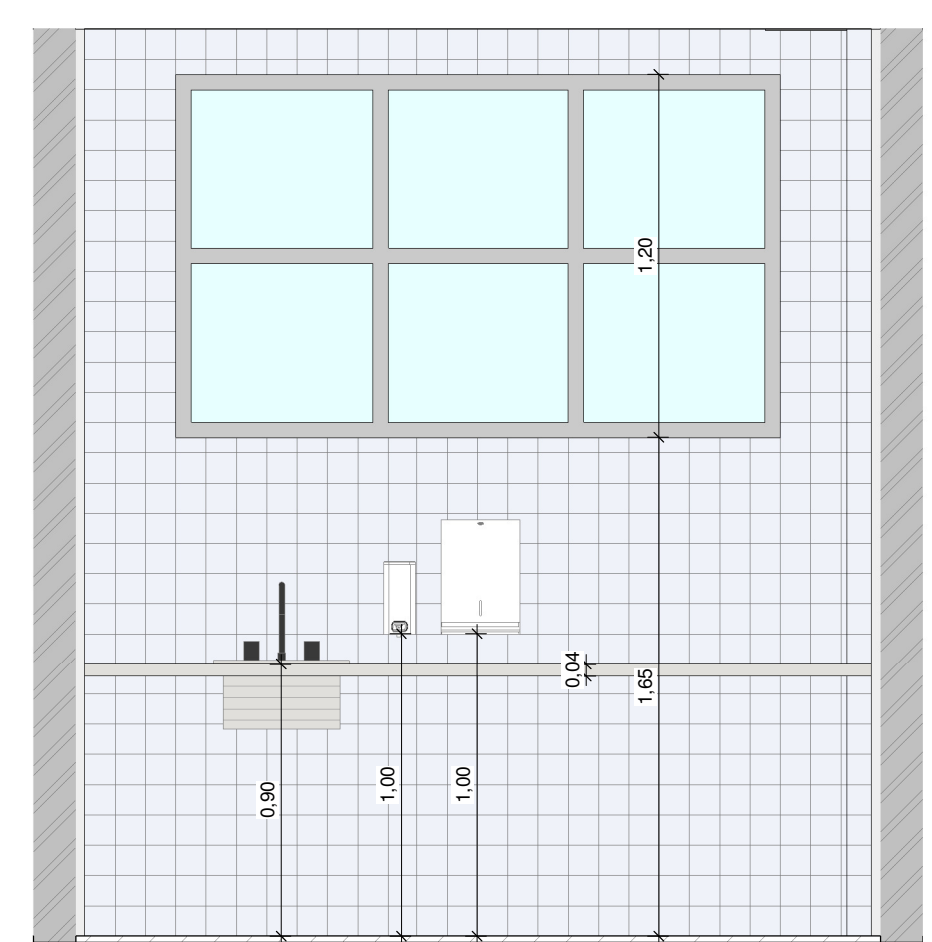
**20** DETALHE ARMAZ. DE MATERIAIS ESTERILIZADOS  
1: 25



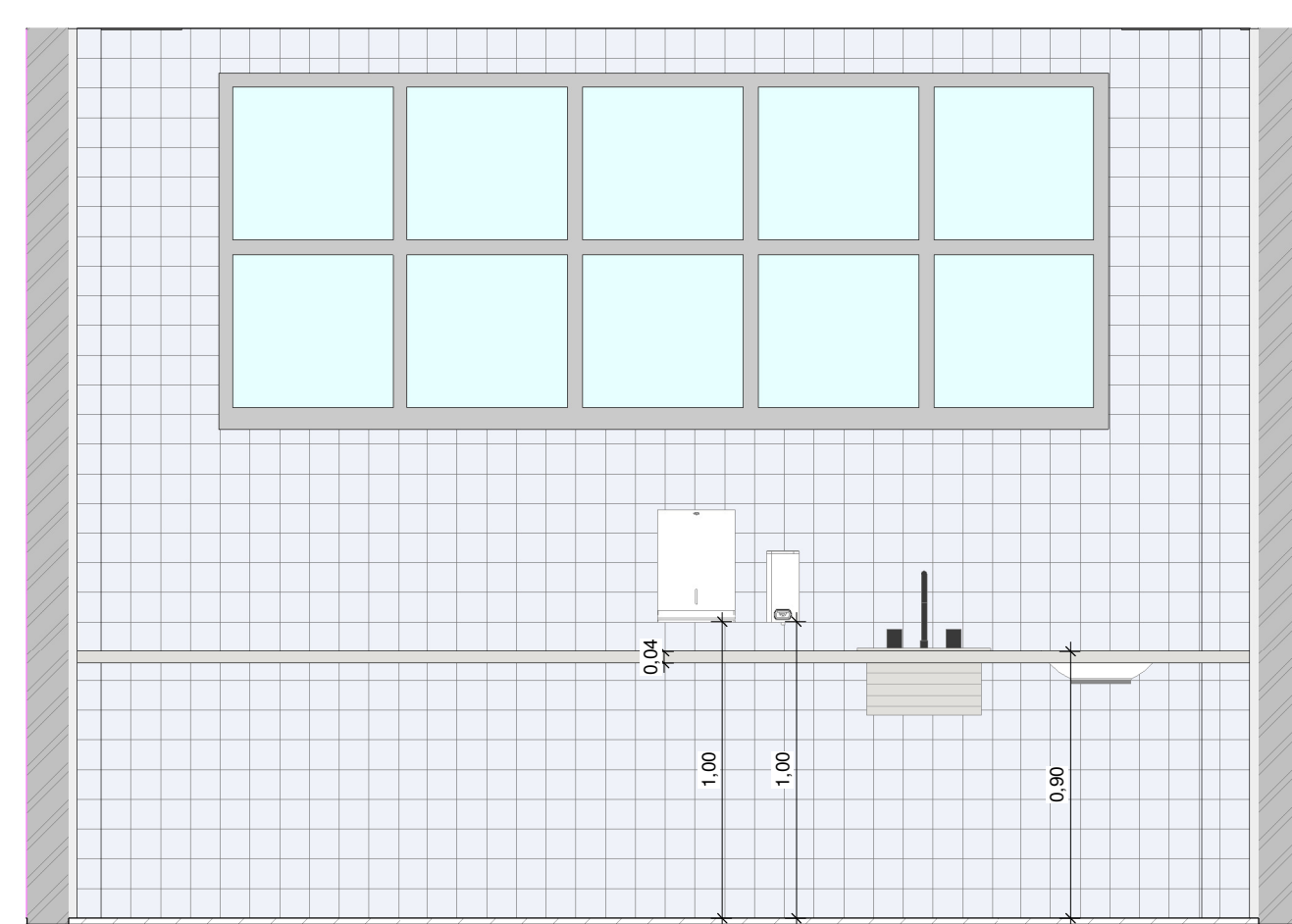
**21** DETALHE INALAÇÃO  
1: 25



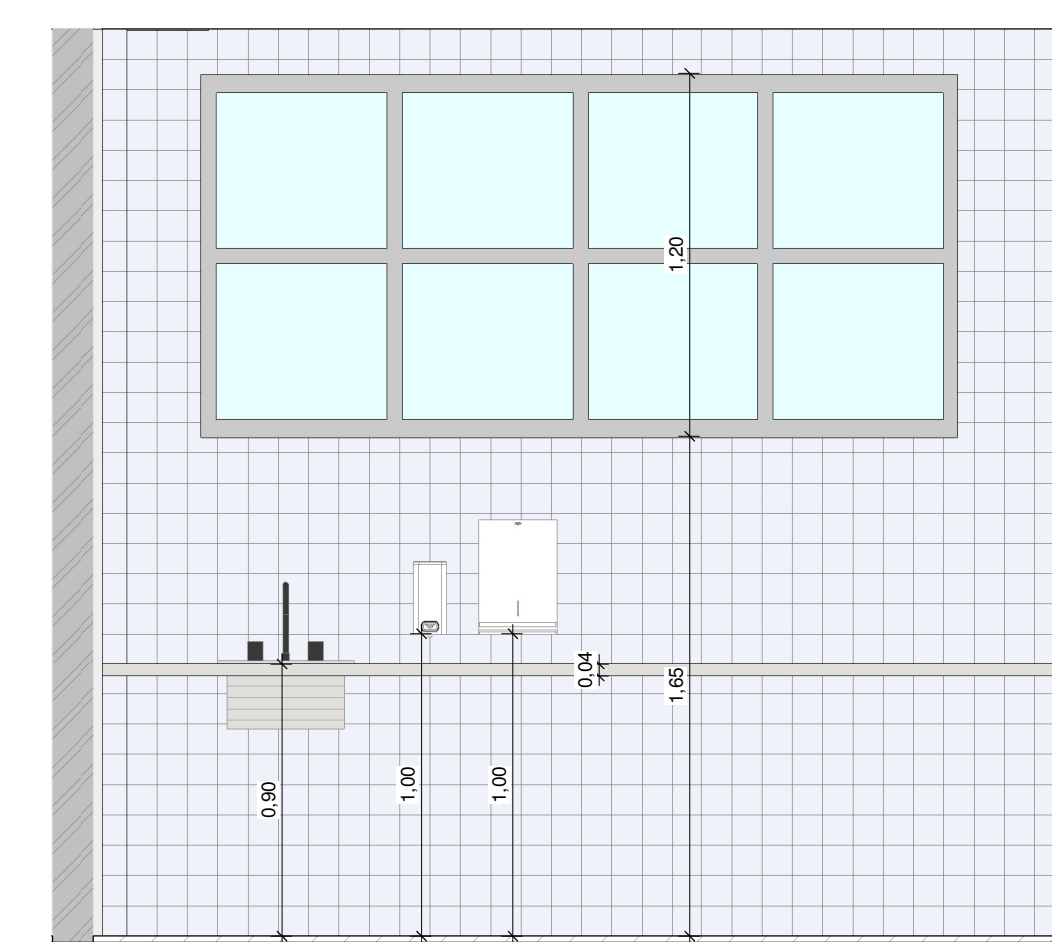
**22** DETALHE - URGÊNCIA E EMERGÊNCIA  
1: 25



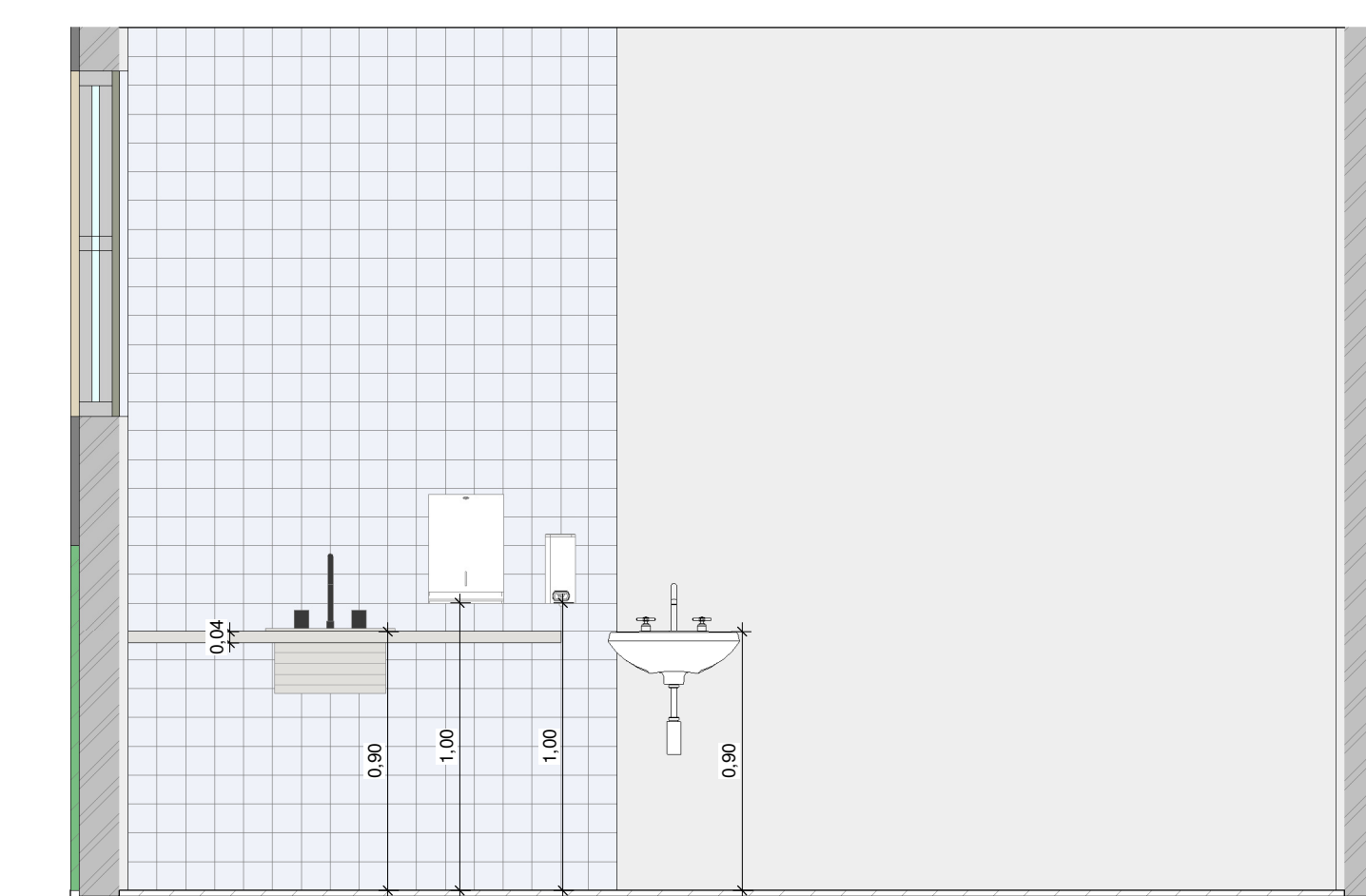
**23** DETALHE - SALA DE GUARDA DE MAT. ESTERILIZADO  
1: 25



**24** DETALHE - SALA DE UTILIDADES E GUARDA ROUPA SUJA  
1: 25



**25** DETALHE - ARMAZ. DE MATERIAIS ESTERILIZADOS  
1: 25



**26** DETALHE - INALAÇÃO  
1: 25

**NOTAS:**  
 MEDIDAS DE NÍVEIS EM METROS;  
 VERIFICAR DETALHES CONSTRUTIVOS PERTINENTES NO MEMORIAL DESCRITIVO;  
 AS ALTERAÇÕES NESTE PROJETO SOMENTE COM AUTORIZAÇÃO EXPRESSA DA  
 FISCALIZAÇÃO E DA EMPRESA PROJETISTA.

**REFERÊNCIAS:**  
 - PLANILHA DE QUANTITATIVOS;  
 - MEMORIAL DESCRITIVO E ESPECIFICAÇÕES.

REV.	DATA	DESCRIÇÃO	RESP.
REV. 01	20/08/2023	CONFORME SOLICITAÇÃO DA VIOLÂNCIA SANITÁRIA	DAC
REV. 02	28/04/2023	CONFORME SOLICITAÇÃO DA VIOLÂNCIA SANITÁRIA	DAC
REV. 03	31/01/2023	EMISSÃO FINAL	DAC
REV. 04			RESP.

**Prefeitura Municipal de Pouso Alegre**

**DAC Engenharia**  
 Rua Miguel Viana, nº 81, Sala 12  
 Bairro: Morro D'água - Pouso Alegre / MG  
 CEP: 37500-000 - Fone: (31) 3625-8844  
 www.dacengenharia.com.br

**CONSTRUÇÃO DA UNIDADE DE PRONTO ATENDIMENTO**  
 RUA PIRANGUINHO, B. SÃO JOÃO  
 POUSO ALEGRE - MINAS GERAIS

**ARQUITETÔNICO EXECUTIVO**  
 DATA: 31/01/2023  
 ESCALA: INDICADA  
 REVISÃO: REV.02  
 PROJETO: DAC-PMPA-UPA-PE-ARG-R02-RVT

**12/15**