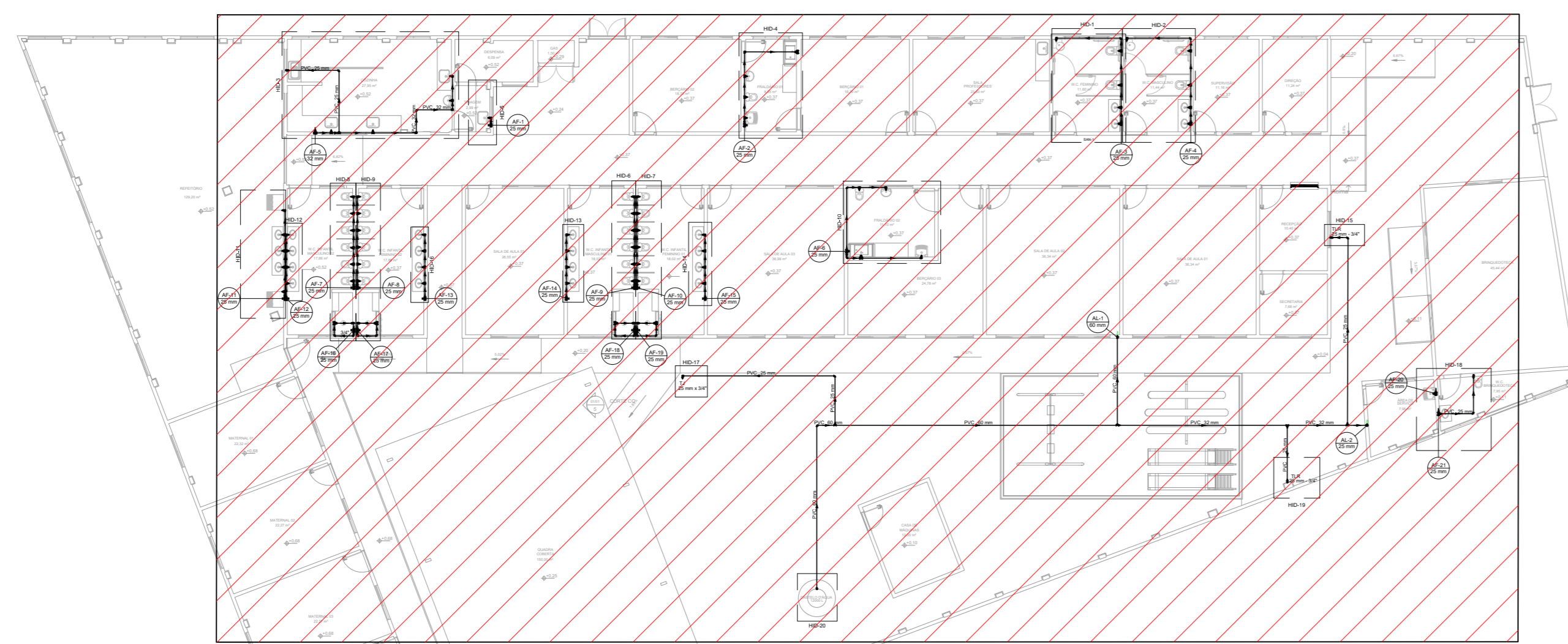


PLANTA BAIXA TÉRRO
Escala: 1:50



PLANTA DE REFERÊNCIA - TÉRREO
Escala: 1:200

NOTAS:

1. TODOS OS TUBOS E CONEXÕES DO ALIMENTADOR PREDIAL E DA REDE PREDIAL DE DISTRIBUIÇÃO DE ÁGUA FRIA SERÃO EM PVC RÍGIDO SOLDÁVEL CLASSE 15.
2. O DIMENSIONAMENTO DO ALIMENTADOR E RAMAL PREDIAL FOI FEITO COM BASE NUMA PRESSÃO MÍNIMA DE 40 m.c.a. CONFORME NBR 5626.
3. A REDE DE ALIMENTAÇÃO PREDIAL E ÁGUA FRIA ENTERRADA DEVERÃO TER RECOBRIMENTO DE 20 cm.
4. TODA TUBULAÇÃO É INDICADA EM MM.
5. PARA FAZER A TRANSIÇÃO ENTRE AS TUBULAÇÕES PLÁSTICAS E AS PEÇAS METÁLICAS DEVE SER UTILIZADO CONEXÕES COM BUCHA DE LATÃO.
6. AS TUBULAÇÕES DE ÁGUA SERÃO EXECUTADAS INTERNAMENTE ÀS PAREDES DE ALVENARIA, SENDO FIXADAS POR MEIO DE CHUMBAMENTO.
7. EXECUTAR ESSE PROJETO JUNTAMENTE COM O PROJETO ESTRUTURAL.
8. O RESERVATÓRIO SERÁ METÁLICO DE CAPACIDADE DE 12.000 LITROS, MODELO TAÇA DE COLUNA SECA.

LEGENDA DAS NOMENCLATURAS	
CHAMADA PARA PRUMADAS	
AF	ÁGUA FRIA
AL	ALIMENTAÇÃO
EXT	EXTRAVASOR
TIPO DE COLUNA	
NUMERO DA COLUNA	
DIAMETRO DA COLUNA	

LEGENDA DE CONDUTOS	
	Água fria
	Alimentação
LEGENDA DE CONDUTOS	
	Tubulação de Água Fria Embutida na parede
	Tubulação de Água Fria Enterrada
LEGENDA DE PEÇAS	
	Alimentador Predial
	Registro de gaveta cilíndrica cromada ØPVC soldável

REV. 00 31/08/23 DESAÇÃO INICIAL		DAC
REVISÃO: DATA : DESCRIÇÃO:		RESP.:
PROJETO		COORDENAÇÃO
		ALDO CATIANO FERREIRA
Rua Cel. Joaquim Francisco, nº 341 Bairro Virgínia CEP: 37501-052 - Itajubá / MG Tel: (35) 98414-5841 www.dacengenharia.com.br		RESPONSÁVEL TÉCNICO E AUTOR
		ENR. DIV. FLÁVIA BARBOSA CREA MG-187842/0
REFORMA DO CEIM DO BAIRRO SÃO CRISTÓVÃO		
ENDEREÇO	AVENIDA DEZENOVE DE OUTUBRO, SÃO CRISTÓVÃO POUSO ALEGRE - MINAS GERAIS	DISCIPLINA
ASSUNTO	PROJETO DE INSTALAÇÕES HIDRÁULICAS DETALHES	ÁGUA FRIA
		FASE DO PROJETO
		EXECUTIVO
		FOLHA Nº
		01/04
DATA REALIZADA	ESCALA	PROJETO
31/08/2023	INDICADA	ROD
APROVADO		DAC-PMPA-CEM-SC-PE-AF-ROD.DWG