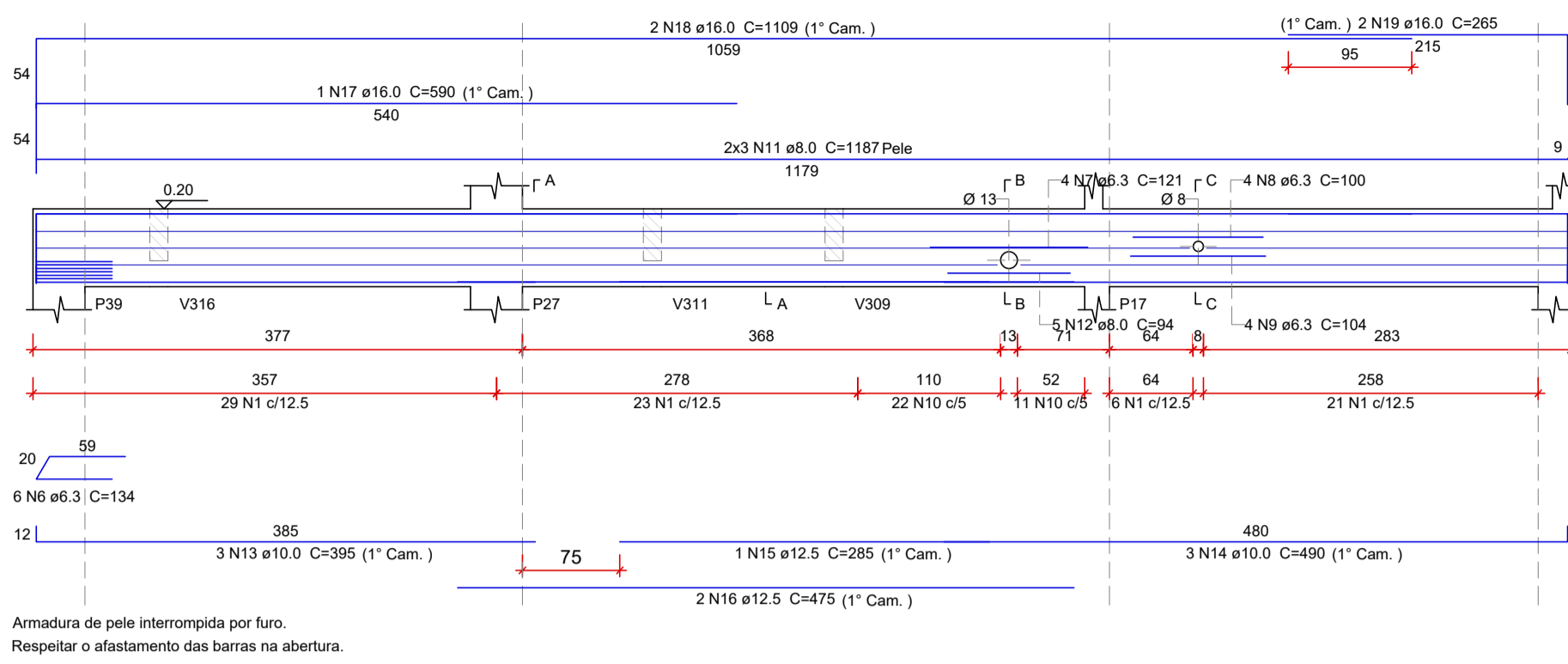


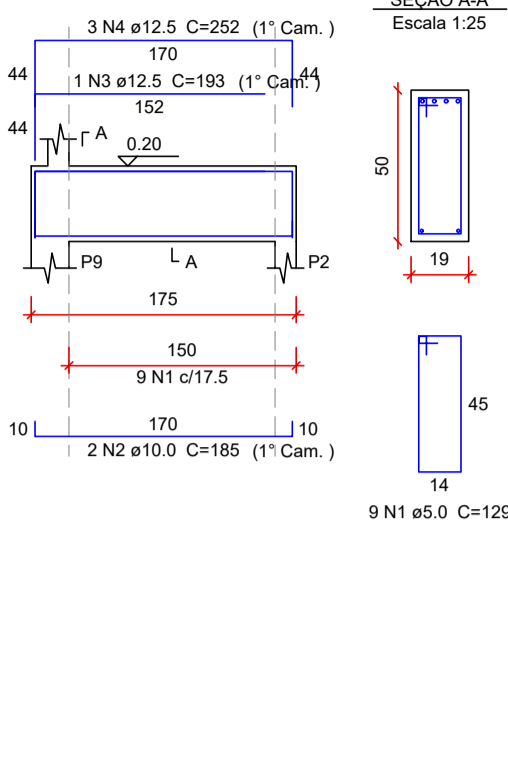
PROJETO ESTRUTURAL - CONSTRUÇÃO DA UBS CRISTAIS
ESCALA INDICADA

V336
Escala 1:50

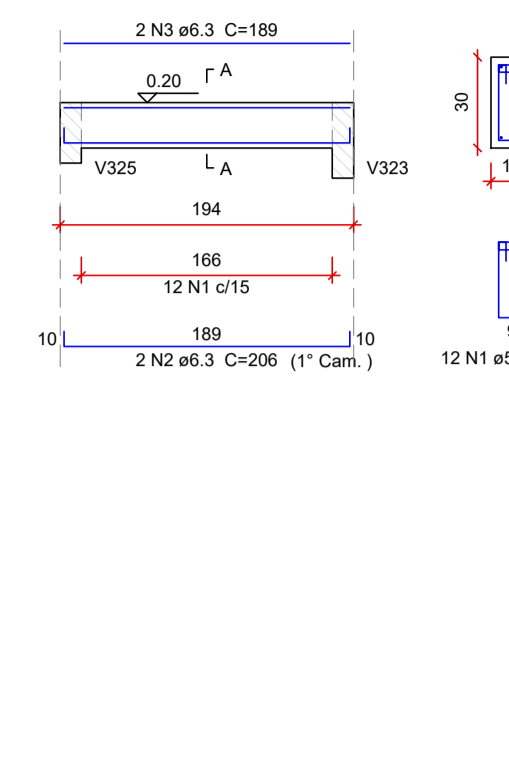


Armadura de pele interrompida por furo.
Respeitar o afastamento das barras na abertura.

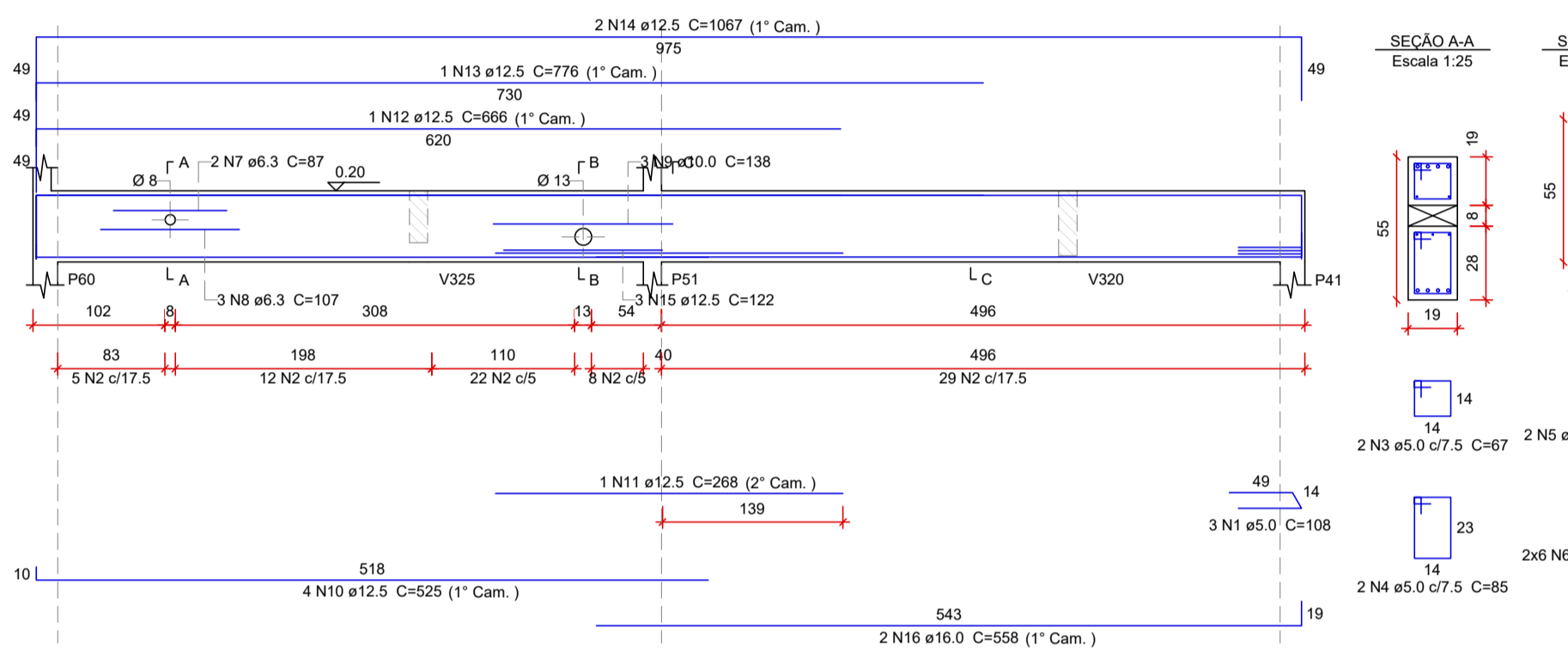
V337
Escala 1:50



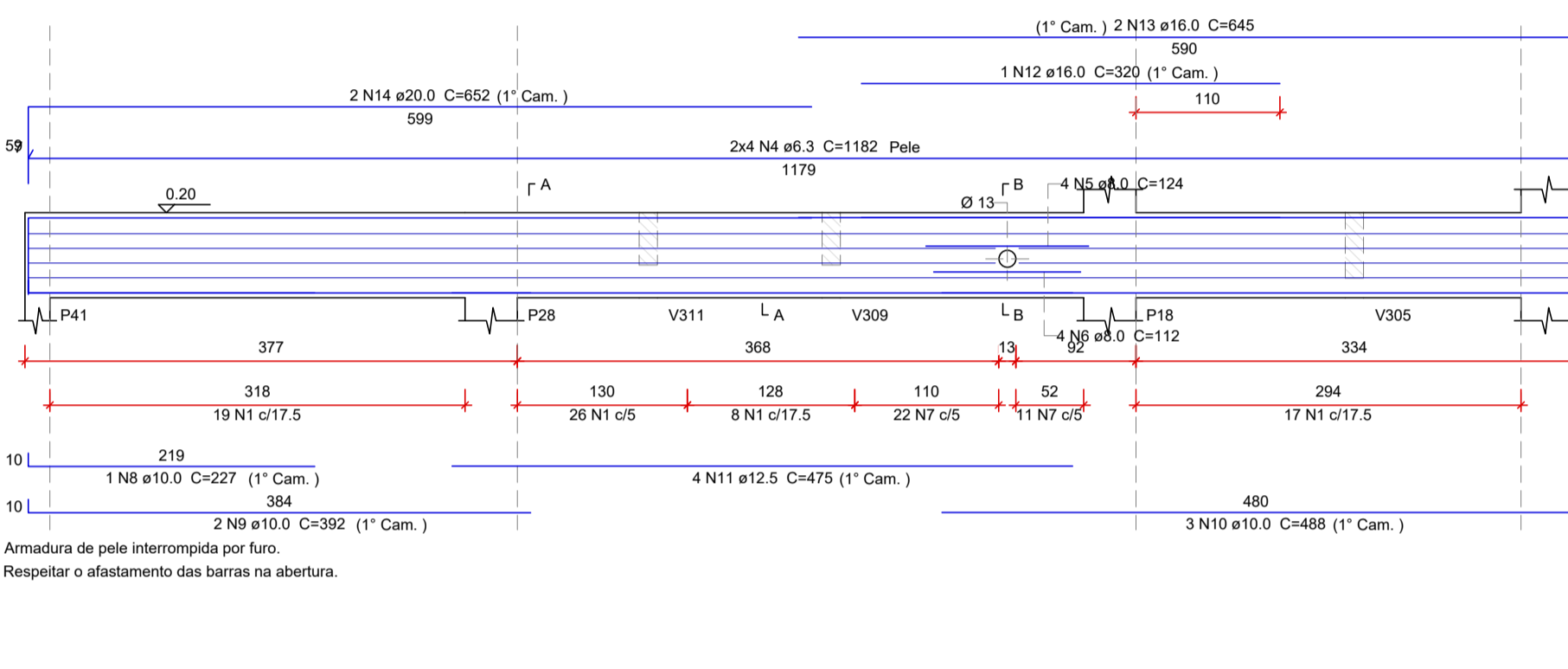
V338
Escala 1:50



V339
Escala 1:50

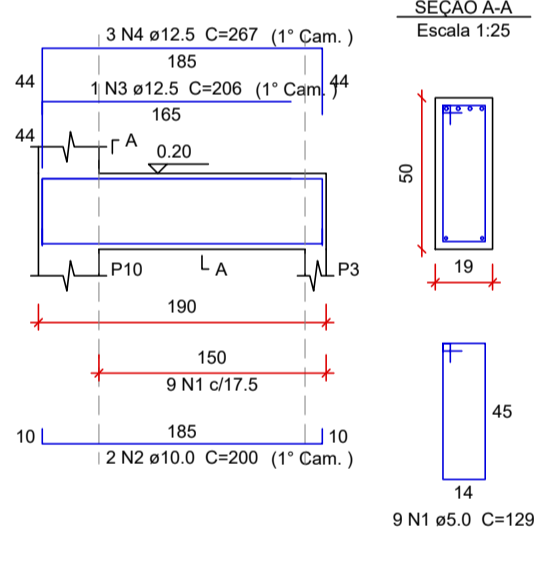


V340
Escala 1:50

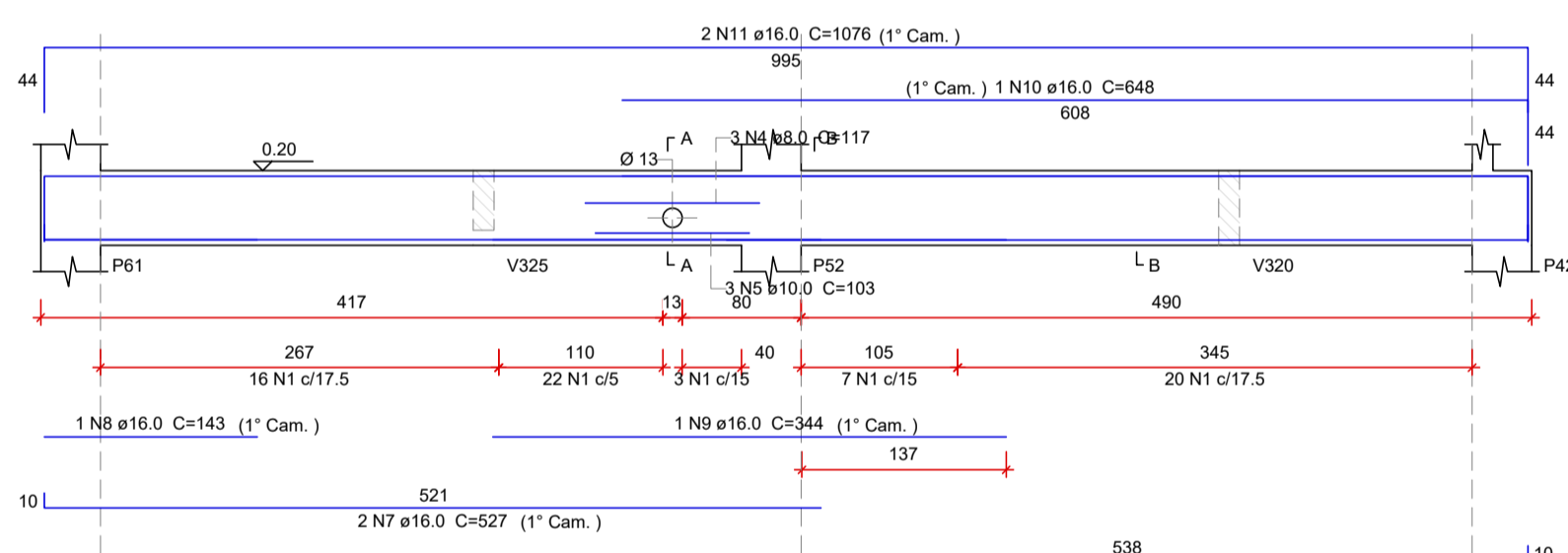


Armadura de pele interrompida por furo.
Respeitar o afastamento das barras na abertura.

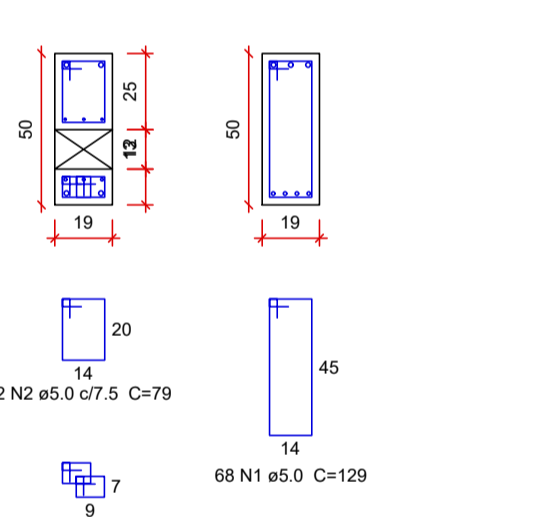
V341
Escala 1:50



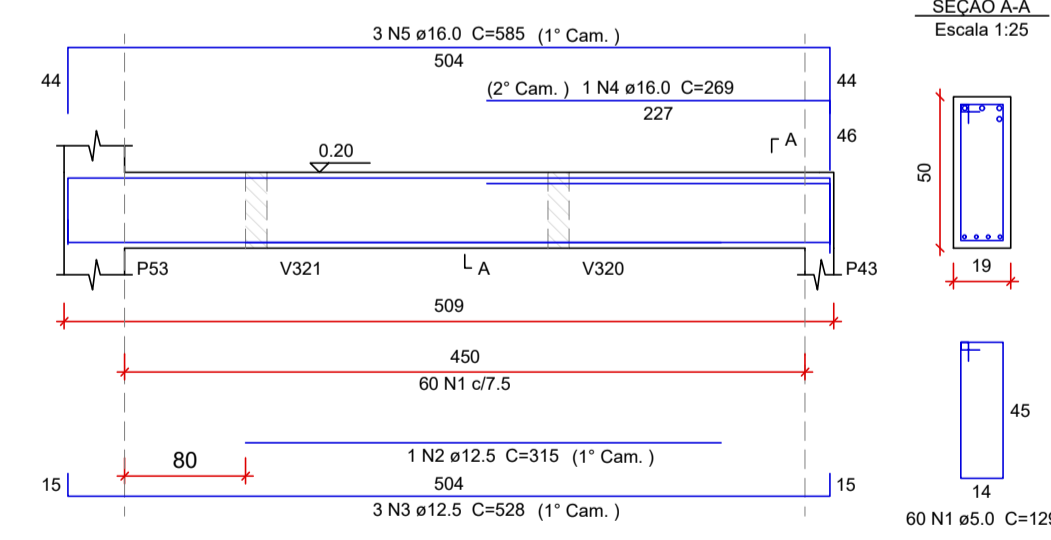
V342
Escala 1:50



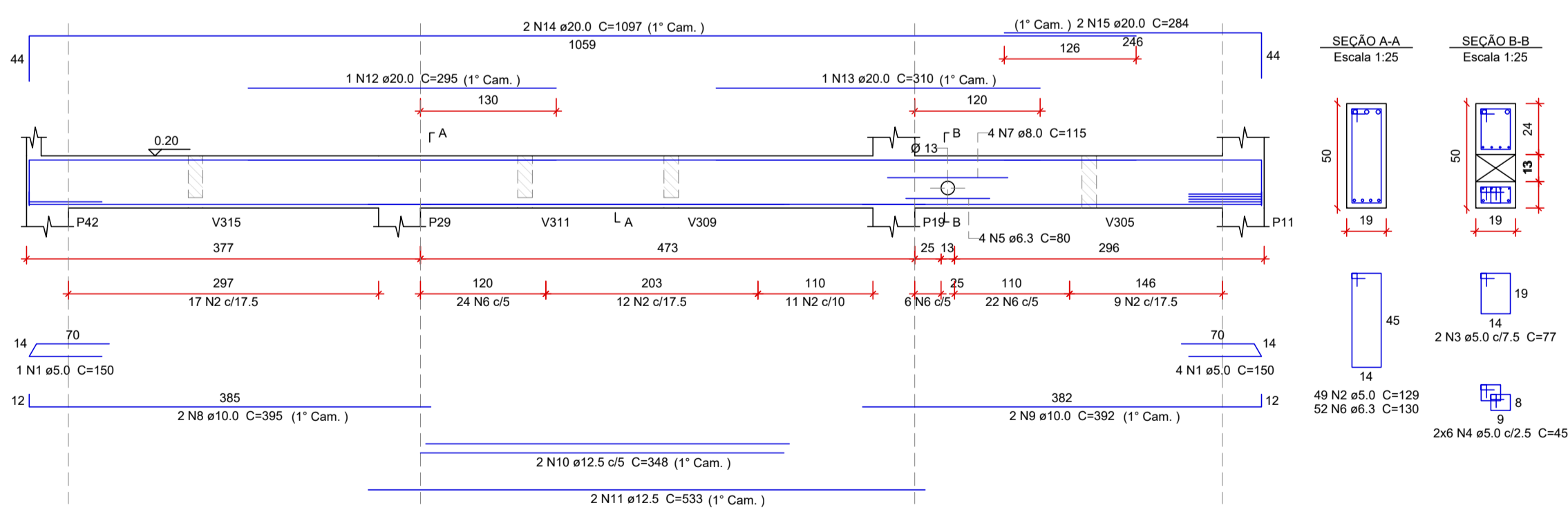
V344
Escala 1:50



V345
Escala 1:50



V343
Escala 1:50



RELAÇÃO DO AÇO

ELEMENTO	AÇO	N	DIAM (mm)	QUANT	CUNIT (cm)	C TOTAL (cm)		
V336	CA80	1	5.0	79	161	12719		
	CA60	2	5.0	93	308	558		
	CA60	3	5.0	18	53	954		
	CA80	4	5.0	2	91	182		
	CA80	5	5.0	2	95	190		
	CA50	6	6.3	6	134	804		
	CA50	7	6.3	4	121	484		
	CA50	8	6.3	4	100	400		
	CA50	9	6.3	4	104	416		
	CA50	10	6.3	33	162	5346		
	CA50	11	8.0	6	1187	7122		
	CA50	12	8.0	5	94	470		
	CA50	13	10.0	3	395	1185		
	CA50	14	10.0	3	490	1470		
	CA50	15	12.5	1	285	285		
V337	CA50	16	12.5	2	475	950		
	CA50	17	16.0	1	590	590		
	CA50	18	16.0	2	1109	2218		
	CA50	19	16.0	2	265	530		
	CA80	1	5.0	9	129	1161		
	CA50	2	10.0	2	185	370		
	CA50	3	12.5	1	193	193		
	CA50	4	12.5	3	292	766		
	V338	CA60	1	5.0	12	79	948	
		CA50	2	6.3	2	206	412	
		CA50	3	6.3	2	189	378	
		V339	CA60	1	5.0	3	108	324
			CA80	2	5.0	76	139	10564
			CA60	3	5.0	87	134	1161
			CA60	4	5.0	2	85	170
CA60			5	5.0	2	87	174	
CA60			6	5.0	12	45	540	
CA50			7	6.3	2	87	174	
CA50			8	6.3	3	107	321	
CA50			9	10.0	3	138	414	
CA50			10	12.5	1	525	2109	
CA50			11	12.5	1	268	268	
CA50			12	12.5	1	666	666	
CA50	13		12.5	1	776	776		
CA50	14		12.5	2	1097	2194		
CA50	15		12.5	3	122	366		
V340	CA50	16	16.0	2	588	1176		
	CA60	1	5.0	70	159	11130		
	CA60	2	5.0	2	87	174		
	CA60	3	5.0	12	65	780		
	CA50	4	6.3	8	1182	9456		
	CA50	5	8.0	4	124	496		
	CA50	6	8.0	4	112	448		
	CA50	7	8.0	33	160	5280		
	CA50	8	10.0	1	227	227		
	CA50	9	10.0	2	392	784		
	CA50	10	10.0	3	488	1464		
	CA50	11	12.5	4	475	1900		
	CA50	12	16.0	1	320	320		
	CA50	13	16.0	2	645	1290		
	CA50	14	20.0	2	652	1304		
CA60	1	5.0	9	129	1161			
CA50	2	10.0	2	200	400			
CA50	3	12.5	1	206	206			
CA50	4	12.5	3	267	801			
V341	CA60	1	5.0	68	129	8772		
	CA80	2	5.0	2	79	158		
	CA60	3	5.0	12	43	516		
	CA50	4	8.0	3	117	351		
	CA50	5	10.0	3	103	309		
	CA50	6	12.5	4	545	2180		
	CA50	7	16.0	2	327	1634		
	CA50	8	16.0	1	143	143		
	CA50	9	16.0	1	344	344		
	CA50	10	16.0	1	648	648		
	V342	CA50	11	16.0	2	1076	2152	
		CA80	1	5.0	5	150	750	
		CA60	2	5.0	49	129	6324	
		CA60	3	5.0	2	77	154	
		CA60	4	5.0	12	45	540	
CA50		5	6.3	4	80	320		
CA50		6	6.3	52	130	6760		
CA50		7	8.0	4	115	460		
CA50		8	10.0	2	395	790		
CA50		9	10.0	2	392	784		
CA50		10	12.5	2	348	696		
CA50		11	12.5	2	533	1066		
CA50		12	20.0	1	295	295		
CA50		13	20.0	1	310	310		
CA50		14	20.0	2	1097	2194		
V343	CA50	15	20.0	2	284	568		
	CA60	1	5.0	9	129	1161		
	CA50	2	10.0	2	200	400		
	CA50	3	12.5	1	211	211		
	CA50	4	12.5	3	267	801		
	CA60	1	5.0	60	129	7740		
	CA50	2	12.5	1	315	315		
	CA50	3	12.5	3	528	1584		
	CA50	4	16.0	1	269	269		
	CA50	5	16.0	3	585	1755		

RESUMO DO AÇO

AÇO	DIAM (mm)	C TOTAL (m)	QUANT + 10% (Barras)	PESO + 10% (kg)
CA50	6.3	252.8	24	66
	8.0	146.3	14	63.5
	10.0	86	8	58.3
	12.5	182.6	17	193.4
	16.0	124.3	12	215.8
	20.0	46.8	5	126.7
CA60	5.0	679.8	63	115.3
PESO TOTAL (kg)				
CA50				725.7
CA60				115.3

VOLUME DE CONCRETO (C-30) = 6.66 m³
ÁREA DE FORMA = 61.48 m²

REV. 01 | 08/11/24 | ALTERAÇÕES CONFORME VIGILÂNCIA SANITÁRIA | DAC

REV. 00 | 20/05/24 | EMISSÃO INICIAL | DAC

REVISÃO | DATA | DESCRIÇÃO | RESP.:

CLIENTE

Prefeitura Municipal de Pouso Alegre

PROJETO

DAC Engenharia

COORDENAÇÃO

RAFAEL BARBOSA CARREIRA CAU: 00A155411-5

RESPONSÁVEL TÉCNICO E AUTOR

ALOISIO CAETANO FERREIRA CREA: MG-97.132/D

EMPREENDIMENTO

CONSTRUÇÃO DA UBS CRISTAIS

ENDEREÇO

RUA ROBERTO SCODELER, S/N, BAIRRO BELLA ITÁLIA
POUSO ALEGRE - MINAS GERAIS

DISCIPLINA

ESTRUTURAL

FASE DO PROJETO

EXECUTIVO

FOLHA Nº

21/34

DATA INICIAL

20/05/2024

ESCALA

INDICADA

REVISÃO

R01

ARQUIVO

DAC--PMPA--CRIS--PE--EST--R01.DWG