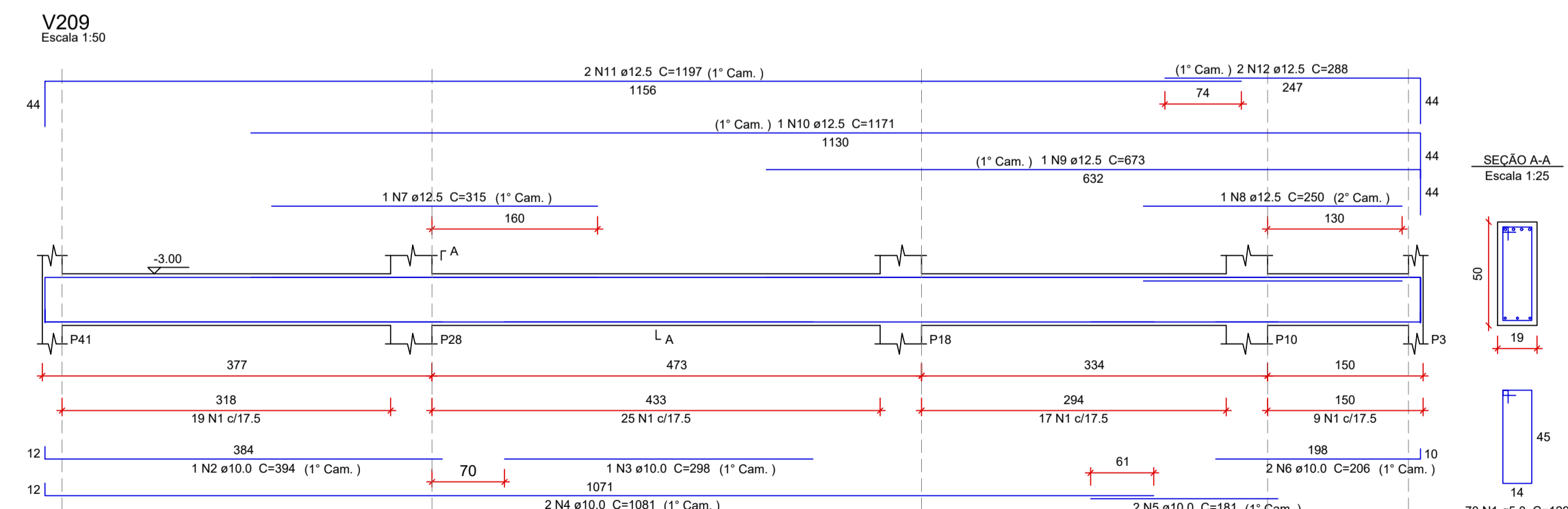
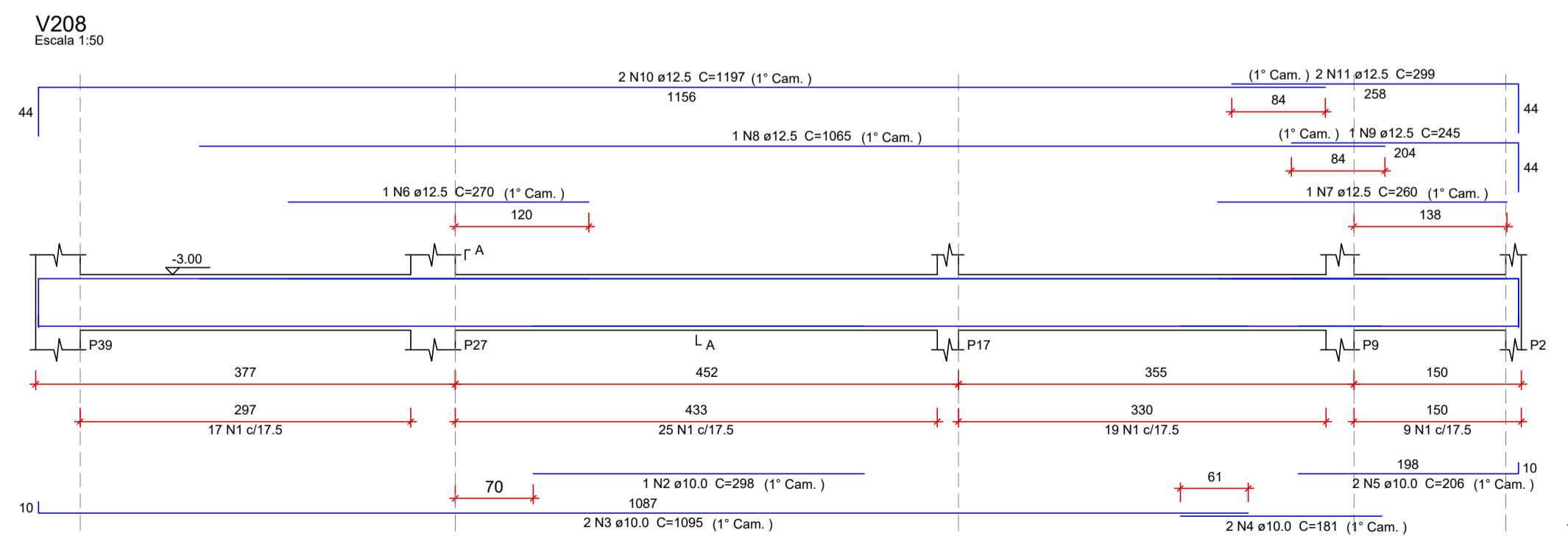
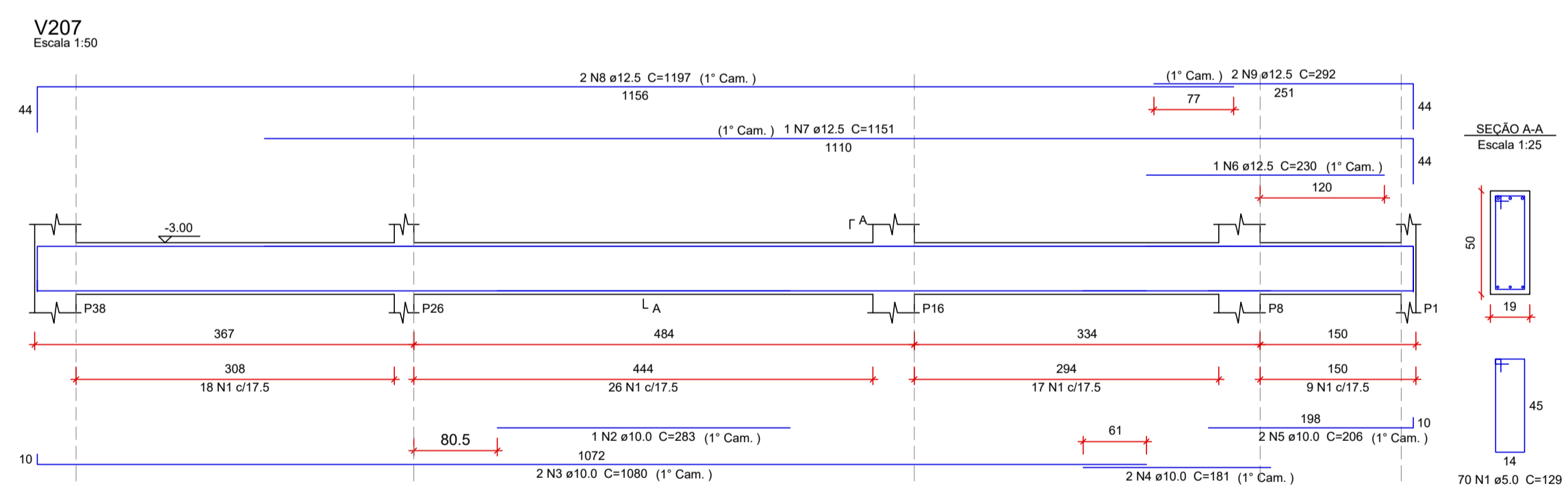
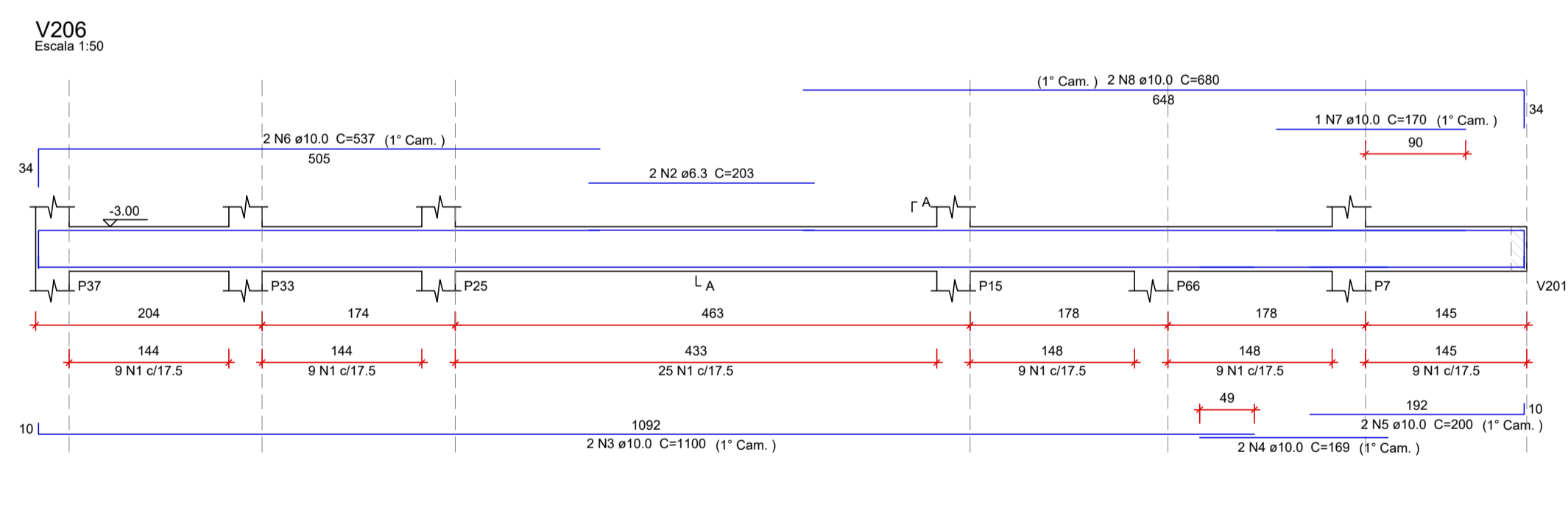
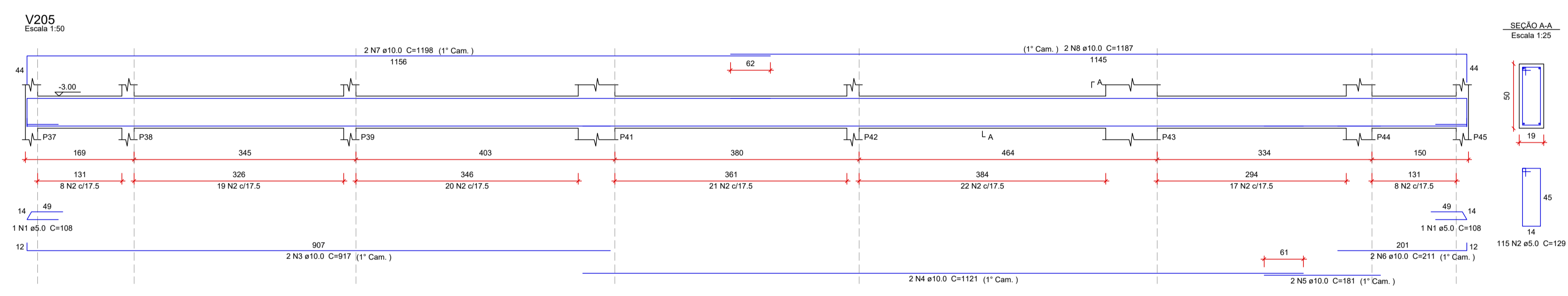
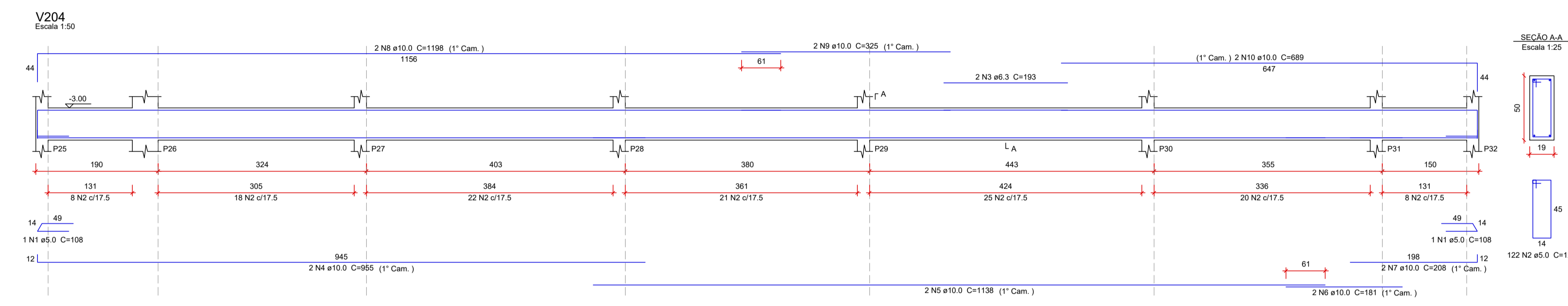
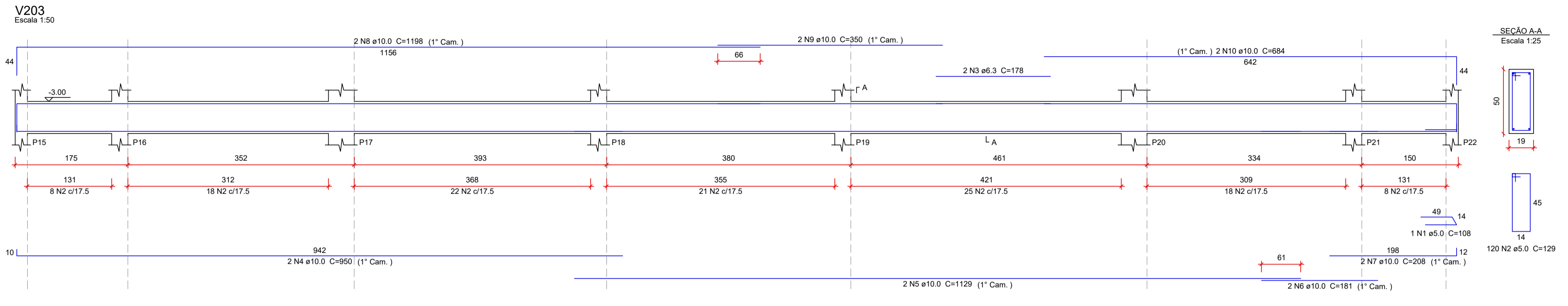


PROJETO ESTRUTURAL - CONSTRUÇÃO DA UBS CRISTAIS
ESCALA INDICADA



RELAÇÃO DO AÇO

ELEMENTO	AÇO	N	DIAM (mm)	QUANT	LUNIT (cm)	C.TOTAL (cm)
V203	CA60	1	5.0	108	108	108
	CA60	2	5.0	129	15480	15480
	CA50	3	6.3	2	178	356
	CA50	4	10.0	2	950	1900
	CA50	5	10.0	2	1129	2258
	CA50	6	10.0	2	181	362
	CA50	7	10.0	2	208	416
	CA50	8	10.0	2	1198	2396
	CA50	9	10.0	2	350	700
	CA50	10	10.0	2	684	1368
V204	CA60	1	5.0	2	108	216
	CA60	2	5.0	122	129	15738
	CA50	3	6.3	2	193	386
	CA50	4	10.0	2	955	1910
	CA50	5	10.0	2	1138	2276
	CA50	6	10.0	2	181	362
	CA50	7	10.0	2	208	416
	CA50	8	10.0	2	1198	2396
	CA50	9	10.0	2	325	650
	CA50	10	10.0	2	689	1378
V205	CA60	1	5.0	2	108	216
	CA60	2	5.0	115	129	14835
	CA50	3	10.0	2	917	1834
	CA50	4	10.0	2	1121	2242
	CA50	5	10.0	2	181	362
	CA50	6	10.0	2	211	422
	CA50	7	10.0	2	1198	2396
	CA50	8	10.0	2	1187	2374
	CA60	9	5.0	70	109	7630
	CA50	10	6.3	2	203	406
V206	CA50	3	10.0	2	1100	2200
	CA50	4	10.0	2	169	338
	CA50	5	10.0	2	200	400
	CA50	6	10.0	2	537	1074
	CA50	7	10.0	1	170	170
	CA50	8	10.0	2	680	1360
	CA60	1	5.0	70	129	9030
	CA50	2	10.0	1	283	283
	CA50	3	10.0	2	1080	2160
	CA50	4	10.0	2	181	362
V207	CA50	5	10.0	2	206	412
	CA50	6	12.5	1	230	230
	CA50	7	12.5	1	1151	1151
	CA50	8	12.5	2	1197	2394
	CA50	9	12.5	2	292	584
	CA60	1	5.0	70	129	9030
	CA50	2	10.0	1	298	298
	CA50	3	10.0	2	1095	2190
	CA50	4	10.0	2	181	362
	CA50	5	10.0	2	206	412
V208	CA50	6	12.5	1	270	270
	CA50	7	12.5	1	260	260
	CA50	8	12.5	1	1065	1065
	CA50	9	12.5	1	245	245
	CA50	10	12.5	2	1197	2394
	CA50	11	12.5	2	299	598
	CA60	1	5.0	70	129	9030
	CA50	2	10.0	1	394	394
	CA50	3	10.0	1	298	298
	CA50	4	10.0	2	1081	2162
V209	CA50	5	10.0	2	181	362
	CA50	6	10.0	2	206	412
	CA50	7	12.5	1	315	315
	CA50	8	12.5	1	250	250
	CA50	9	12.5	1	673	673
	CA50	10	12.5	1	1171	1171
	CA50	11	12.5	2	1197	2394
	CA50	12	12.5	2	288	576

RESUMO DO AÇO

AÇO	DIAM (mm)	C.TOTAL (m)	QUANT + 10 % (Barras)	PESO + 10 % (kg)
CA50	6.3	11.5	2	3.1
CA50	10.0	440.7	41	288.9
CA50	12.5	145.7	14	134.4
CA60	5.0	813.2	75	137.9

PESO TOTAL (kg)
CA50 456.3
CA60 137.9

VOLUME DE CONCRETO (C-30) = 10.18 m³
ÁREA DE FORMA = 96.27 m²

REV. 01	08/11/24	ALTERAÇÕES CONFORME VIGILÂNCIA SANITÁRIA	DAC
REV. 00	20/05/24	EMISSION INICIAL	DAC
REVISÃO	DATA	DESCRIÇÃO:	RESP.:



PROJETO: **DAC engenharia**

ENDEREÇO: Rua Cel. Joaquim Francisco, 341, Bairro Varginha, CEP: 37501-052 - Itajubá / MG. Tel: (35) 2143 - 9087. www.dacengenharia.com.br

COORDENAÇÃO: RAFAEL BARBOSA CARREIRA CAU: 00A155411-5. RESPONSÁVEL TÉCNICO E AUTOR.

ALOISIO CAETANO FERREIRA CREA: MG-97.132/D

EMPREENDIMENTO: **CONSTRUÇÃO DA UBS CRISTAIS**

ENDEREÇO: RUA ROBERTO SCODELER, S/N, BAIRRO BELLA ITÁLIA, POUSO ALEGRE - MINAS GERAIS

ASSUNTO: PROJETO ESTRUTURAL EM CONCRETO ARMADO DETALHAMENTO DAS VIGAS

DISCIPLINA: **ESTRUTURAL**

FASE DO PROJETO: **EXECUTIVO**

FOLHA Nº: **16/34**