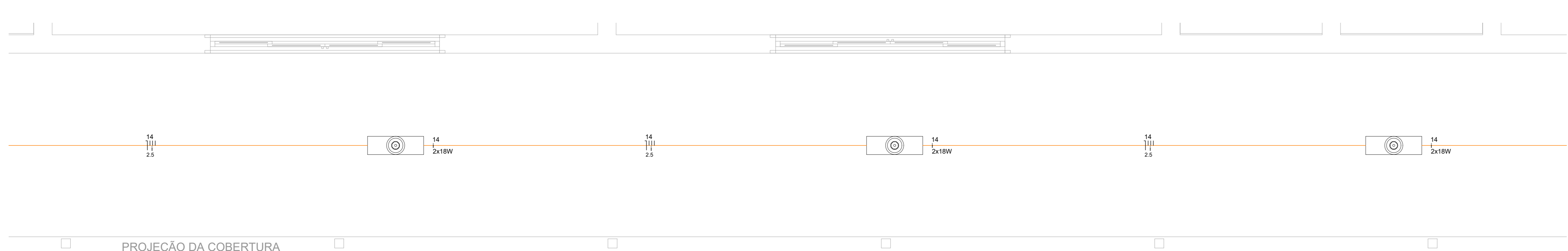


| Legenda | |
|---------|--|
| | 2 Tomadas baixas a 0,40m do piso |
| | Caixa de passagem 100x100x80 a 2,20 do piso |
| | Caixa de passagem 300x300x300 no piso |
| | Condute PVC 5 entradas - 2 Tomadas baixas a 0,40m do piso |
| | Condute PVC 5 entradas - Interruptor simples 1 tecla - 1,20m do piso |
| | Curva 90° |
| | Entrada de serviço |
| | Interruptor intermediário 1 tecla - 1,20m do piso |
| | Interruptor paralelo 1 tecla - 1,20m do piso |
| | Interruptor paralelo e Tomada hexagonal a 1,20m do piso |
| | Interruptor simples 1 tecla - 1,20m do piso |
| | Luminária tubular LED 2x18W |
| | Quadro de distribuição |
| | Quadro de medição |
| | Tomada - média 20A a 1,20m do piso |
| | Tomada alta a 2,20m do piso |
| | Tomada baixa 20A a 0,40m do piso |
| | Tomada média a 1,20m do piso |

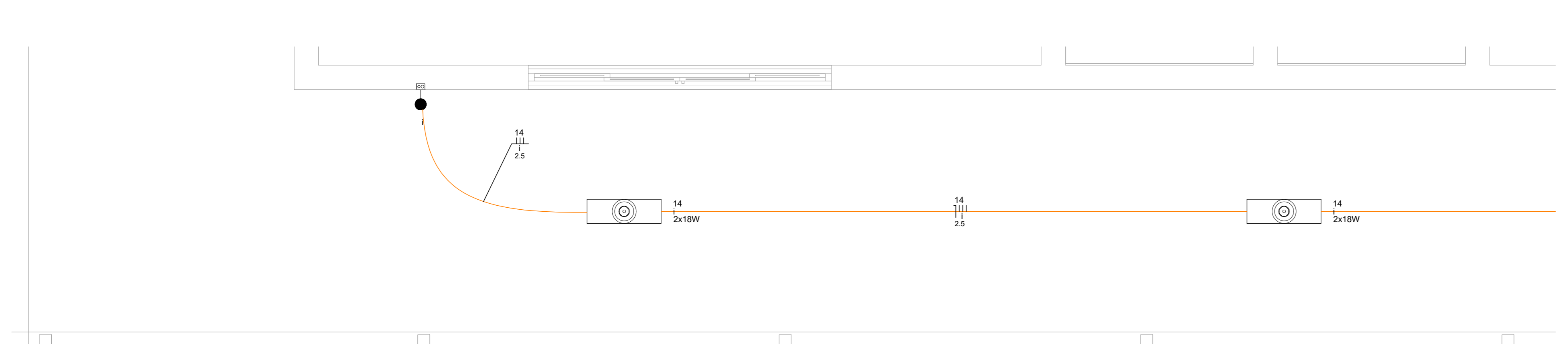
| Legenda de condutos - Pavimento | |
|---------------------------------|-------|
| | Teto |
| | Alta |
| | Baixa |
| | Piso |

- NOTAS:**
- EM TODA DISTRIBUIÇÃO DE CIRCUITOS DEVERÁ SER UTILIZADO CABO DE COBRE.
 - CABOS E ELETRÓDOTOS NÃO INDICADOS SERÃO DE #1,5 mm² E Ø3/4".
 - TODOS OS ELETRÓDOTOS A SEREM UTILIZADO DEVERAM TER DIÂMETRO NOMINAL MÍNIMO DE 3/4".
 - OS FIOS E CABOS DEVERÃO SER ESPECIFICADO, CONFORME QUADRO DE CARGAS.
 - TODOS OS QUADROS DE DISTRIBUIÇÃO DE CIRCUITO DEVERÃO TER BARRAMENTO DE NEUTRO E TERRA INSTALADOS SOBRE ISOLADORES.
 - O QUADRO DE DISTRIBUIÇÃO DEVERÃO SER LOCALADOS A 1,50M DO NÍVEL DO AMBIENTE INSTALADO.
 - OS QUADROS DE DISTRIBUIÇÃO DEVERÃO SER MONTADOS CONFORME ESPECIFICADO NOS DIAGRAMAS UNIFILARES.
 - TODOS OS CIRCUITOS DEVERÃO POSSUIR INDICAÇÃO EM SEUS RESPECTIVOS QUADROS.
 - TODOS OS DISJUNTORES DEVERÃO SER MONOPOLARES, BIPOLARES OU TRIPOLARES NÃO PERMITINDO-SE O USO DE DOIS OU TRÊS DISJUNTORES MONOPOLARES ACOPLADOS MECANICAMENTE. (DISJUNTORES PADRÃO DIN).
 - OS BARRAMENTOS DE TERRA DEVERÃO SER INTERLIGADOS AO ATERRAMENTO GERAL.
 - TODOS EQUIPAMENTOS METÁLICOS DEVERÃO SER ATERRADOS.
 - O CONDUTOR NEUTRO DEVERÁ SER ISOLADO, E SUA BITOLA IGUAL AO CONDUTOR FASE SEGUNDO O PADRÃO DE CORES DOS CABOS:
 - ELETRÓDOTOS ATERRADOS DEVERAM SER DE PVC PEAD.
 - SOMENTE DEVERÁ SER EXECUTADO EMENDAS NA INSTALAÇÃO ELÉTRICA EM CAIXA DE PASSAGEM.
 - OS CONDUTOS NÃO DEVERAM ATRAVESSAR AS ESTRUTURAS EM CONCRETO ARMADO (VIGAS E PILARES);
 - IDENTIFICAÇÃO DE CORES DOS CONDUTORES:
 - FASE R - BRANCO
 - FASE S - PRETO
 - FASE T - VERMELHO
 - NEUTRO - AZUL CLARO
 - TERRA - VERDE-AMARELO
 - RETORNO - AMARELO.
- NORMAS RELACIONADAS AO PROJETO:**
- ABNT NBR 5349 - CABOS NUS DE COBRE MOLE PARA FINS ELÉTRICOS - ESPECIFICAÇÕES;
 - ABNT NBR 5370 - CONECTORES DE COBRE PARA CONDUTORES ELÉTRICOS EM SISTEMAS DE POTÊNCIA;
 - ABNT NBR 5410.2004 - INSTALAÇÕES ELÉTRICAS DE BAIXA TENSÃO;
 - ABNT NBR 5461 - ILUMINAÇÃO;
 - ABNT NBR 5471 - CONDUTORES ELÉTRICOS;
 - ABNT NBR 5500CIE - 8995-1 - ILUMINAÇÃO DE AMBIENTES DE TRABALHO - PARTE 1: INTERIOR
- CEMG ND 5.1 - FORNECIMENTO DE ENERGIA ELÉTRICA EM TENSÃO SECUNDÁRIA - REDE DE DISTRIBUIÇÃO ÁEREA - EDIFICAÇÕES INDIVIDUAIS

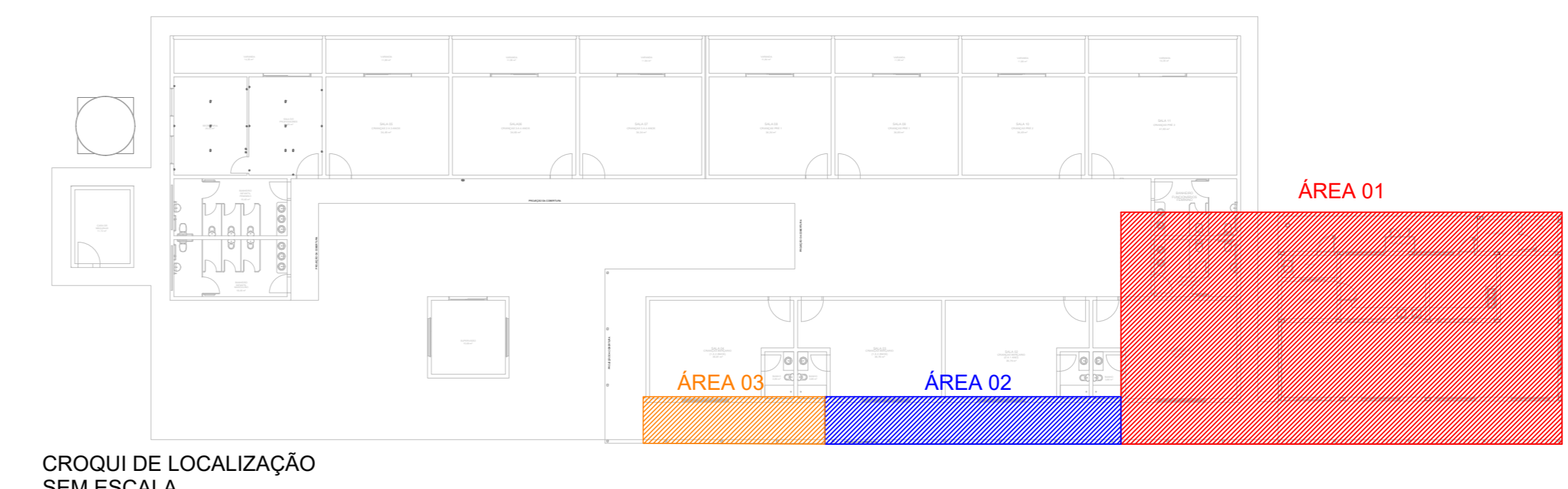
PLANTA BAIXA - ÁREA 01
1:25



PLANTA BAIXA - ÁREA 02
1:25



PLANTA BAIXA - ÁREA 03
1:25



| | |
|--|--|
| | |
| <p>PROJETO</p> <p>Rua Cel. Joaquim Francisco, nº 341, Bairro Varginha CEP: 37501-052 - Itajubá / MG Tel: (35) 98414-5841 www.dacengenharia.com.br</p> | |
| <p>COORDENAÇÃO: ALOISIO CAETANO FERREIRA</p> <p>RESPONSÁVEL TÉCNICO E AUTOR: ENG. FLÁVIA C. BARBOSA</p> <p>CRÉD. MG-187420</p> | |
| <p>EMPRESAMENTO:</p> <p>CONSTRUÇÃO DO REFEITÓRIO DA E.M. VASCONCELOS COSTA</p> <p>ENDEREÇO: RUA VENERANDO SCODELER, BELLA ITÁLIA POUSO ALEGRE - MINAS GERAIS</p> <p>DISCIPLINA: ELÉTRICA</p> <p>FASE DO PROJETO: EXECUTIVO</p> <p>ASSUNTO: PROJETO DE INSTALAÇÕES ELÉTRICAS - PLANTA BAIXA CROQUI DE LOCALIZAÇÃO, LEGENDAS E NOTAS</p> <p>FOLHA Nº: 01/02</p> | |
| <p>DATA FINAL: 18/06/2024</p> <p>ESCALA: INDICADA</p> | <p>REVISÃO: R00</p> <p>APROVAÇÃO: DAC-PMPA-RVAS-PE-ELE-ROD.DWG</p> |