

RELAÇÃO DO AÇO - VIGAS

ELEMENTO	ACO	N	DIAM (mm)	QUANT	C/UNIT (cm)	C.TOTAL (cm)
VB1	CA60	1	5.0	42	111	4662
	CA50	2	10.0	2	530	1060
	CA50	3	12.5	2	530	1060
VB2	CA60	1	5.0	42	111	4662
	CA50	2	10.0	2	530	1060
	CA50	3	12.5	2	530	1060

RESUMO DO AÇO

ACO	DIAM (mm)	C.TOTAL (m)	QUANT + 10% (Barras)	PESO + 10% (kg)
CA50	10.0	21.2	2	14.4
CA60	12.5	21.2	2	22.5
CA50	5.0	90.2	9	15.8
PESO TOTAL (kg)				52.7
CA50	36.8			
CA60	15.8			
Volume de concreto (C-30) = 0.66 m³				
Área de forma = 6.23 m²				

RELAÇÃO DO AÇO - VIGAS TOPO

ELEMENTO	ACO	N	DIAM (mm)	QUANT	C/UNIT (cm)	C.TOTAL (cm)
VC1	CA60	1	6.0	28	191	5343
	CA50	2	6.3	12	corr	6360
	CA50	3	12.5	2	530	1060
VC2	CA60	1	6.0	28	191	5343
	CA50	2	6.3	12	corr	6360
	CA50	3	12.5	2	530	1060

RESUMO DO AÇO

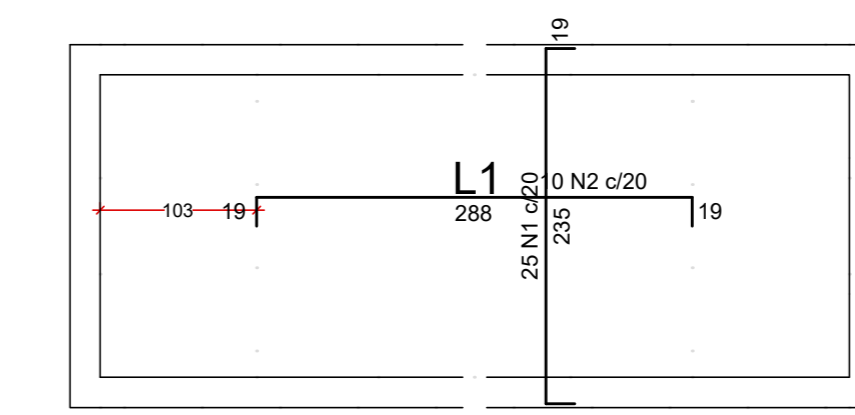
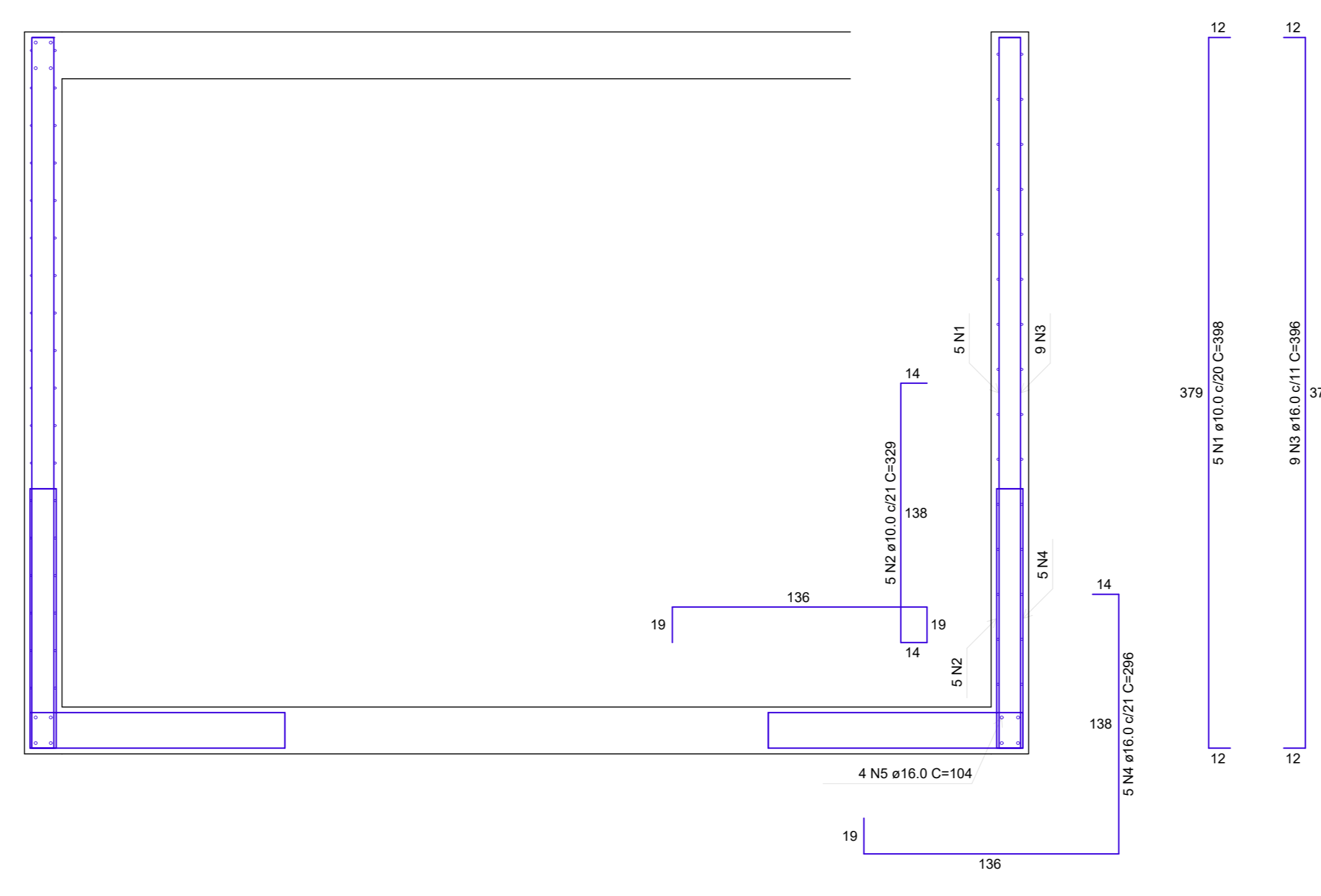
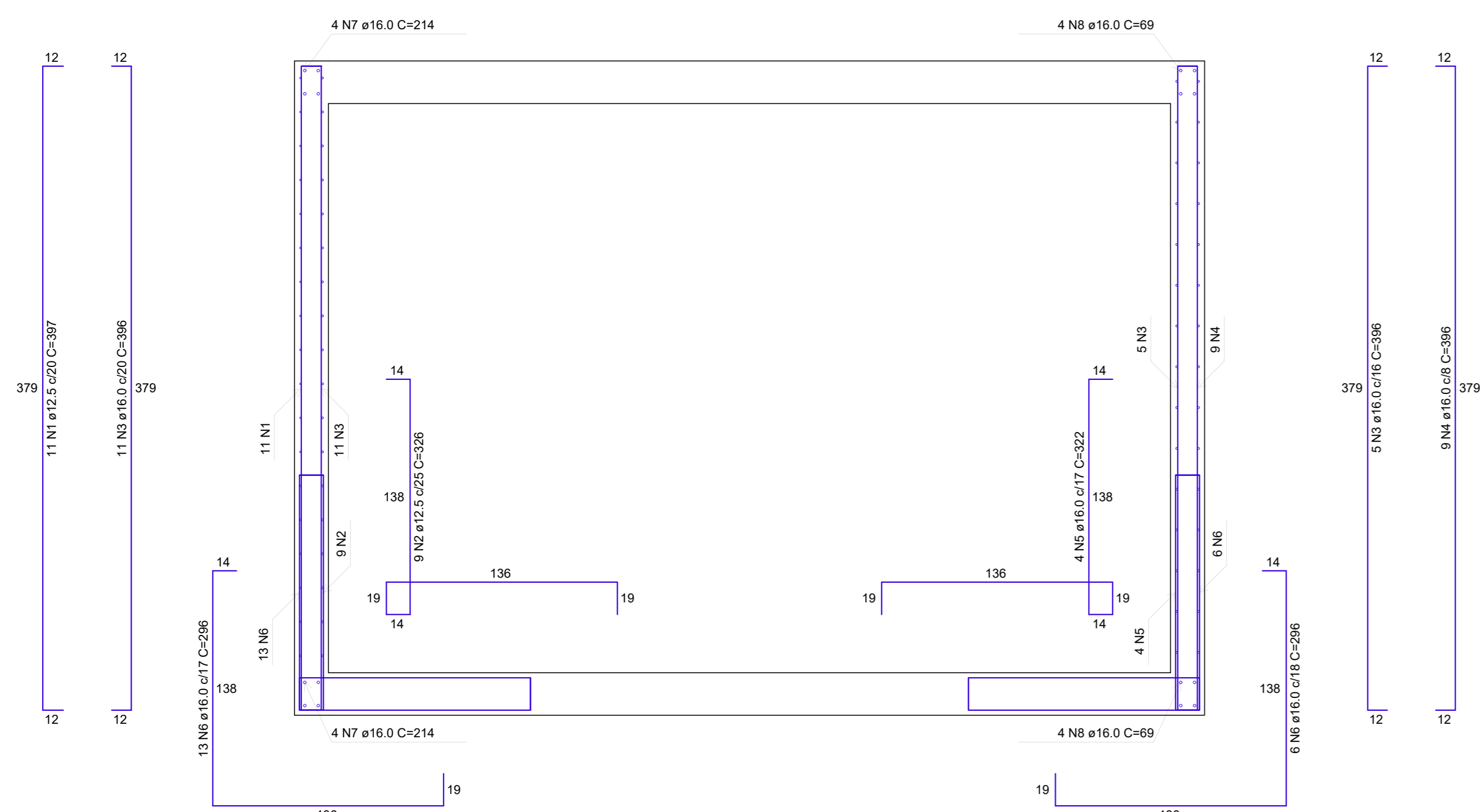
ACO	DIAM (mm)	C.TOTAL (m)	QUANT + 10% (Barras)	PESO + 10% (kg)
CA50	6.3	127.2	12	34.2
CA60	12.5	45.4	5	48.2
CA50	5.0	197	10	18.1
PESO TOTAL (kg)				100.5
CA50	62.4			
CA60	18.1			
Volume de concreto (C-30) = 1.33 m³				
Área de forma = 12.88 m²				

RELAÇÃO DO AÇO - PAREDE DE CONCRETO

ELEMENTO	ACO	N	DIAM (mm)	QUANT	C/UNIT (cm)	C.TOTAL (cm)
Corte A-A	CA50	1	12.5	11	397	4367
	CA50	2	12.5	9	326	2934
	CA50	3	16.0	16	396	6336
Corte B-B	CA50	4	16.0	9	396	3564
	CA50	5	16.0	4	322	1288
	CA50	6	16.0	19	296	5624
Corte C-C	CA50	7	16.0	8	214	1712
	CA50	8	16.0	8	69	552
	CA50	9	10.0	5	396	1980

RESUMO DO AÇO

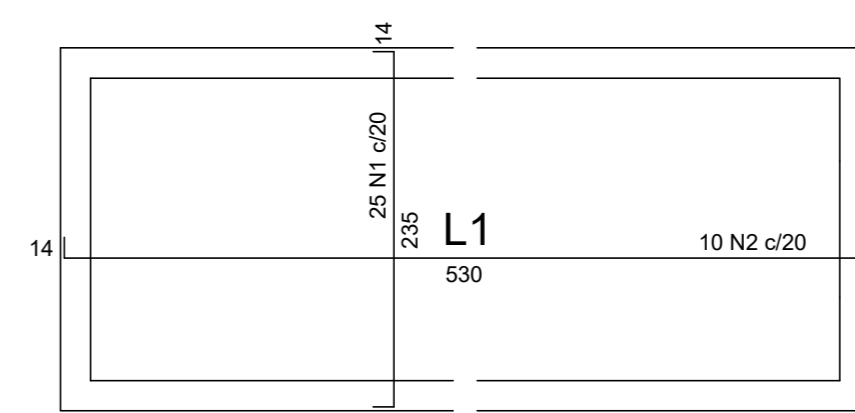
ACO	DIAM (mm)	C.TOTAL (m)	QUANT + 10% (Barras)	PESO + 10% (kg)
CA50	8.0	45.3	5	19.7
CA50	10.0	178.1	17	120.8
CA50	12.5	367.8	34	389.7
CA50	16.0	326.1	30	568.7
PESO TOTAL (kg)				1096.9
CA50	1096.3			
Volume de concreto (C-30) = 8.00 m³				
Área de forma = 42.50 m²				



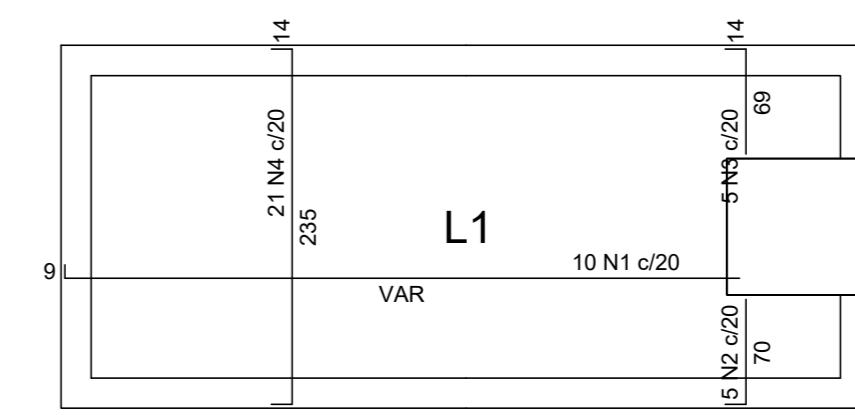
CORTE A-A
Escala 1:25

CORTE B-B
Escala 1:25

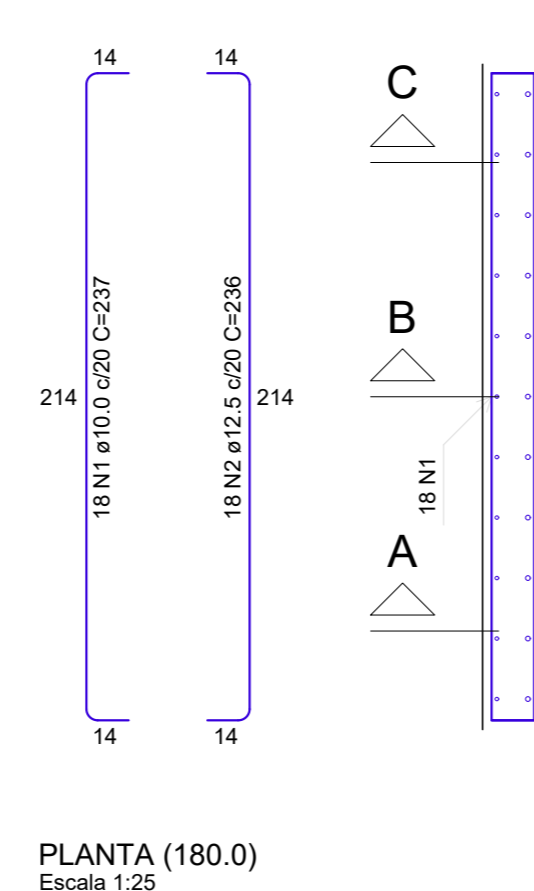
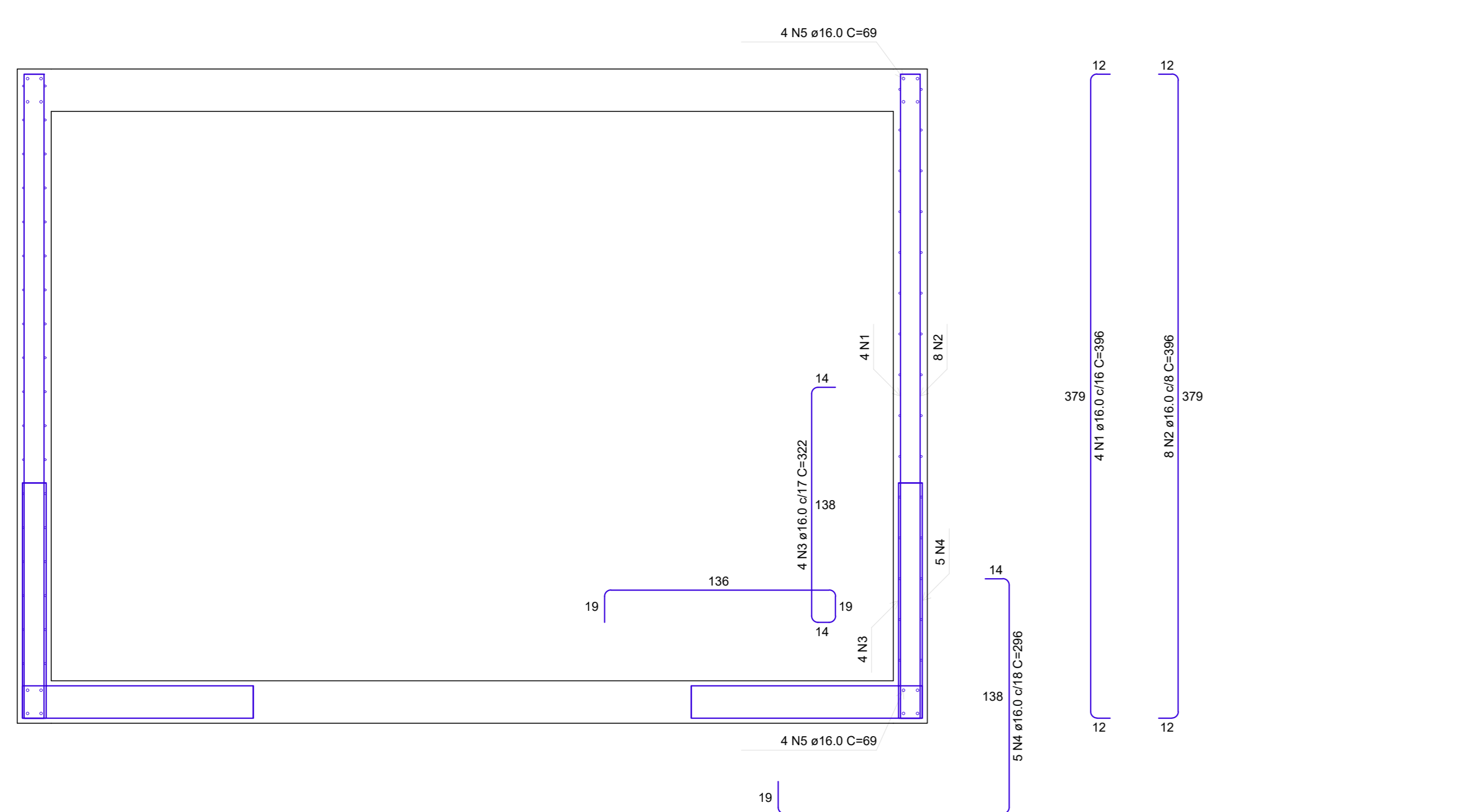
ARMAÇÃO NEGATIVA DAS LAJES (0.0)
Escala 1:50



ARMAÇÃO POSITIVA DAS LAJES (0.0)
Escala 1:50



ARMAÇÃO POSITIVA DAS LAJES (360.0)
Escala 1:50



CORTE C-C
Escala 1:25

PLANTA (180.0)
Escala 1:25

DIAMETRO MÍNIMO DOS PINOS DE DOBRAMENTO DAS BARRAS:

ESTRIBOS	Ø (mm)	Ø (mm)
5.0	15.0	
6.3	18.9	
8.0	24.0	
10.0	30.0	
12.5	62.5	
16.0	80.0	
≥ 20.0	80.0	≥ 20.0

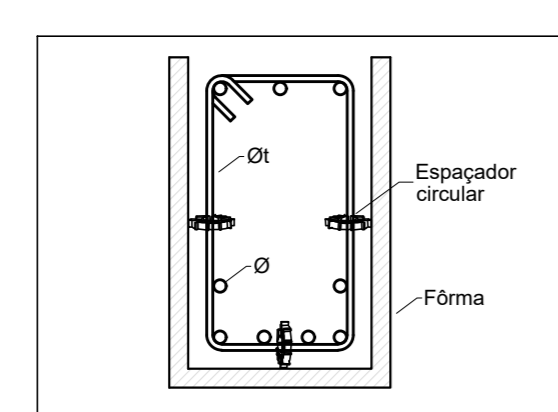
BARRAS DE TRACÇÃO

Ø (mm)	Ø (mm)
5.0	30.0
6.3	31.5
8.0	40.0
10.0	50.0
12.5	62.5
16.0	80.0
≥ 20.0	80.0

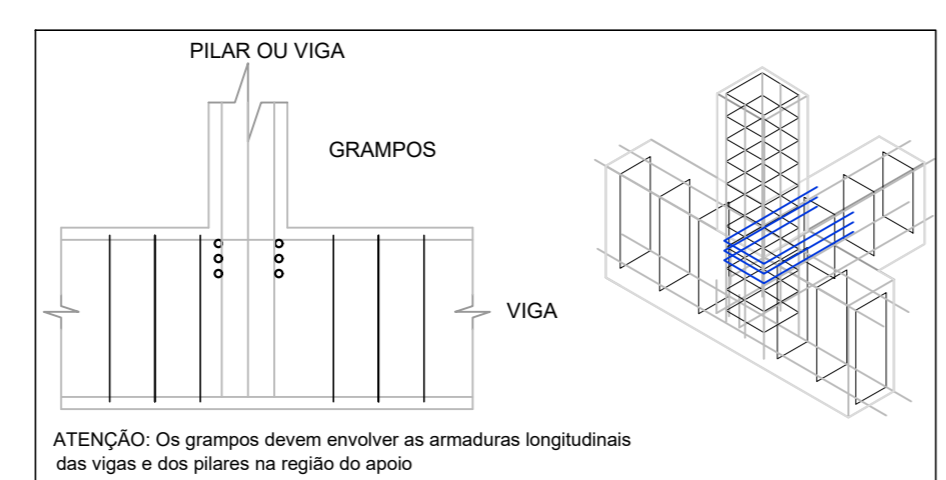
GANCHO DOS ESTRIBOS: A ≥ 5Ø ou 5cm

NOTA: gancho em ângulo de 45°

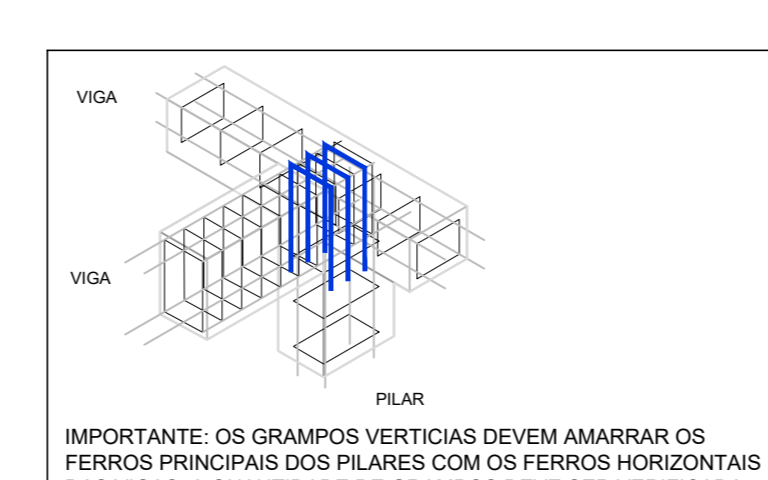
DETALHE DE DOBRAS
SEM ESCALA



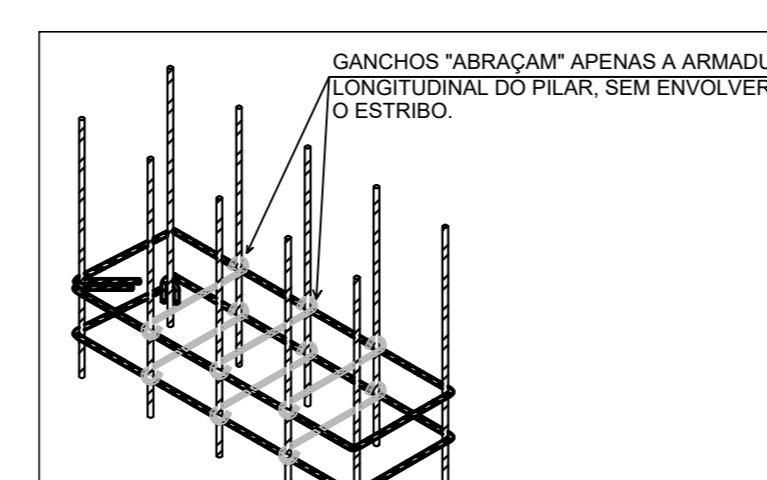
ESPAÇADORES NAS VIGAS
SEM ESCALA



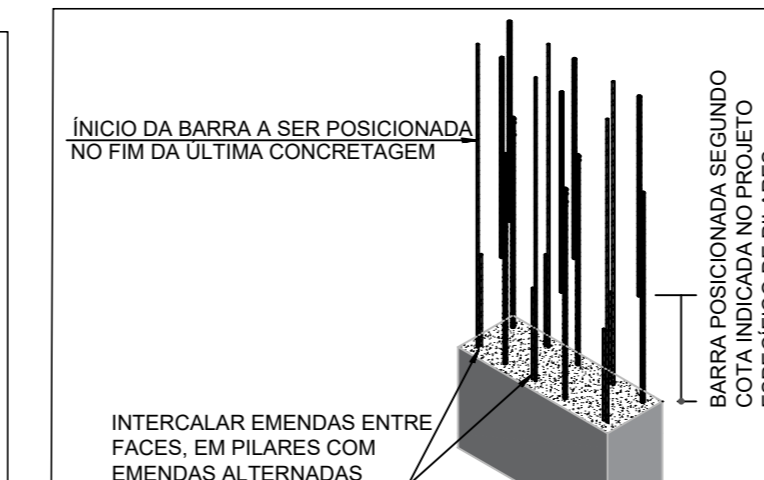
GRAMPOS DE ANCORAGEM
SEM ESCALA



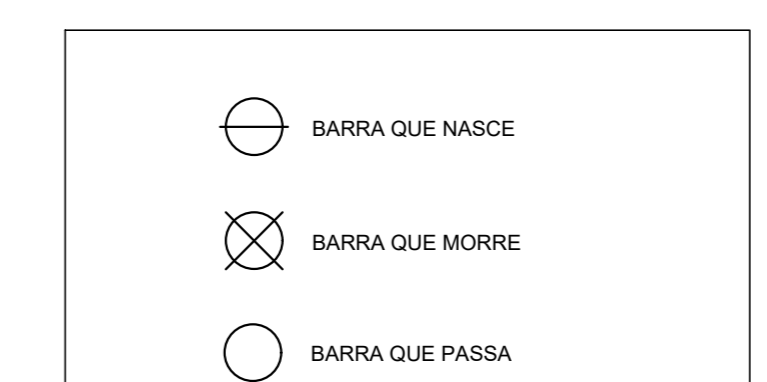
GRAMPOS DE ANCORAGEM
SEM ESCALA



POSICIONAMENTO DOS GANCHOS
SEM ESCALA



MONTAGEM DE ARMADURAS ALTERNADAS
NOS PILARES
SEM ESCALA



LEGENDA DAS BARRAS DOS PILARES
SEM ESCALA

REV. 00 | 16/08/23 | DESAHO INICIAL | DAC

REVISÃO: DATA : DESCRIÇÃO: RESP.:

PROJETO: DRENAGEM DO BAIRRO SÃO JUDAS TADEU

COORDENADOR: ALDO CATIANO FERREIRA

RESPONSÁVEL TÉCNICO E AUTOR: ENG. CIVIL FLAVIA BARREIRA - MC-187442/D

ENDEREÇO: Rua Cel. Joaquim Francisco nº 341, Bairro Varginha, CEP: 37501-052 - Itajubá / MG, Tel: (35) 3623-8846, www.dacengenharia.com.br

FASE DO PROJETO: DRENAGEM EXECUTIVO

FASE DO PROJETO: PROJETO ESTRUTURAL DOS POÇOS DE VISITA ESPECIAIS PVE 03

DATA INICIAL: 16/08/2023 | ESCALA: INDICADA | PROJETO: R00 | APROVAÇÃO: DAC-PMPA-S.D-PE-DRE-R00.DWG

PÁGINA Nº: 14/18